

KUPNÍ SMLOUVA NA OSIVO CUKROVKY

č. OS-OP 5/2024

pro kampaň 2024/2025

33.

I. Smluvní strany

KUPUJÍCÍ: Školní statek, Opava, příspěvková organizace
IČO: 00098752 DIČ: CZ00098752
Bankovní spojení: ČSOB a.s. č.ú.: 1493601/0300
zastoupený: Jan Weiss, ředitel organizace

Školní statek, Opava, příspěvková organizace Englišova 526, 746 01 Opava Číslo R pošty: Přílohy:	
Došlo dne:	22. 03. 2024
Č.j. 141	Zpracovatel: Tjclou
Spis. zn.: 55/0027/2024	

PRODÁVAJÍCÍ: Moravskoslezské cukrovary s.r.o., se sídlem Cukrovarská 657, 671 67 Hrušovany nad Jevišovkou
IČO: 46900764, DIČ: CZ46900764
Vedený u Krajského soudu v Brně pod C 114217
Bankovní spojení: RB Brno, č.ú.: 1004006316/5500 (CZK)
zastoupený: Ing. Adriánem Šedivým, jednatelem a Ing. Ruženou Brádňanovou, jednatelem

uzavírají dle Občanského zákoníku č. 89/2012 Sb. a ve znění pozdějších předpisů následující smlouvu:

II. Předmět smlouvy

Předmětem smlouvy je dodávka osiva cukrovky pro osev v roce 2024.

III. Specifikace a rozsah dodávky

1. Prodávající prodá a kupující koupí osivo cukrovky v odrůdové skladbě, moření, aktivaci a ceně bez DPH, jak je uvedeno v objednávce kupujícího.
2. Celkový rozsah dodávky osiva je stanoven písemnou závaznou objednávkou kupujícího, která je nedílnou součástí této smlouvy a kterou prodávající obdrží nejpozději do 28.2.2024. V případě pozdní objednávky kupujícího si prodávající vyhrazuje právo nabídnout náhradní plnění v odrůdách podobného typu, způsobu moření, ceně a aktivace.
3. Místem plnění jsou sklady prodávajícího v areálu cukrovaru Hrušovany nad Jevišovkou nebo Opava-podle toho, do kterého cukrovaru kupující dodává cukrovku.
4. Termín plnění prodávajícího je nejpozději do 31.3.2024, pokud se smluvní strany nedohodnou jinak. Jakostní parametry osiva bude prodávající dokladovat příslušným certifikátem.
5. Při předání a převzetí osiva cukrovky vyhotovuje prodávající o tomto doklad, který je kupující povinen potvrdit svým podpisem. Kupující může potvrzení dokladu odmítnout pro zjevné vady dodávky.
6. Osivo cukrovky bude dodáváno v kartónovém balení samostatné výsevní jednotky (100000 semen) popř. balení 4 výsevních jednotek v jednom kartonu. Osivo bude řádně označeno dle příslušných právních předpisů platných v ČR.

IV. Kvalitativní parametry

1. Prodávající dodá kupujícímu certifikované osivo v obalované formě o kalibraci 3,50 – 4,75 mm, namořené kombinací pesticidů v dávkách účinné látky podle charakteristiky v Seznamu doporučených odrůd MSC.
2. Klíčivost osiva dodaných odrůd bude min. 95 % a jednoklíčkovost min. 98 %.

3. Nejvyšší přípustná hranice pro výskyt plevelných řep činí 0,5 promile, nebude-li řešeno příslušnou vyhláškou MZe ČR jinak.
4. Ostatní parametry osiva budou v souladu s příslušnými právními předpisy, zejména se zákonem o oběhu osiva a sadby.

V.

Odpovědnost za vady

1. Pro stanovení odpovědnosti za vady platí příslušné ustanovení Občanského zákoníku.
2. Vady dodávky, které jsou zřejmé při odběru nebo předání zboží (zjevné vady), musí být kupujícím reklamovány nejpozději při převzetí osiva.
3. Pro posouzení vad v parametrech osiva je rozhodný kontrolní rozbor referenčního vzorku, který provede Ústřední kontrolní a zkušební ústav zemědělský.
4. Pro posouzení vad v polní vzcházivosti je rozhodné místní šetření v porostu za účasti prodávajícího a distributora příslušného osiva v ČR.
5. Pro posouzení vad ve výskytu plevelných řep je rozhodná vegetační zkouška Ústřední kontrolní a zkušební ústav zemědělský s dodržением příslušných předpisů Ministerstva zemědělství ČR, stanovující povinnost pěstitele ve vztahu k plevelným řepám a s přihlédnutím k šetření v porostu cukrovky za účasti prodávajícího a distributora příslušného osiva v ČR.

VI.

Cena

1. Cena osiva, vč. slev, je dohodnuta v Kč. V objednávce, která je nedílnou součástí této smlouvy je u jednotlivých odrůd a druhů moření cena v EUR. Pro stanovení ceny v Kč se stanoví přepočítaný aktuální denní kurzem ČNB ke dni vystavení faktury. Kupující uhradí touto smlouvou sjednanou kupní cenu za osivo cukrovky nejpozději do 15.10.2024. Konečná cena za osivo bude stanovena dle platného kurzu ČNB ke dni, ke kterému prodávající uhradí své závazky vyplývající ze smluv o nákupu osiva s příslušným dodavatelem, a k tomuto dni prodávající vystaví kupujícímu opravný daňový doklad se 14 denní splatností.
2. Kupující si může zvolit, že kupní cenu za osivo uhradí dříve, než je dohodnutý termín, se slevou ve výši 0,01 % za každý den předčasné platby před 15.10.2024. V případě dřívější úhrady s nárokem na slevu, bude prodávajícím na částku slevy vystaven opravný daňový doklad.
3. Ceny jsou uvedeny v základu daně a DPH bude stanovena dle legislativy platné pro dané období.
4. Dodávky uskutečněné v průběhu daného měsíce budou fakturovány daňovým dokladem dle § 31b zákona č. 235/2004 Sb. o DPH ve znění pozdějších předpisů. V souladu s nařízením vlády č. 361/2014 ve znění pozdějších předpisů, § 2, odst. 5, se obě strany dohodly, že na dodávky osiva v částce nižší, než je částka uvedená v § 2, odst. 2 (tj. 100.000 Kč), bude použit termín přenesené daňové povinnosti.

VII.

Platby a sankce

1. Platba kupní ceny se provádí v české měně na účet prodávajícího.
2. Pokud bude u části nebo celé dodávky osiva uplatněna včasnejší platba podle čl. VI, odst. 3., na tuto skutečnost kupující prodávajícího písemně upozorní při platbě faktury.
3. V případě, že kupující neuhradí cenu v termínu splatnosti, je prodávající oprávněn požadovat úroky z prodlení ve výši 0,05 % z dlužné částky za každý den prodlení.

4. Kupující souhlasí s úhradou kupní ceny za osivo cukrovky formou započtení jeho pohledávek za prodávajícím plynoucí ze samostatně uzavřené kupní smlouvy na cukrovku v kampani 2024/2025 a to k termínu 15. 10. 2024, pokud se účastníci smlouvy nedohodnou jinak. Pokud k tomuto termínu nebude doposud dodána prodávajícímu cukrovka z důvodu odlišného harmonogramu dodávek na základě samostatně uzavřené kupní smlouvy na cukrovou řepu, prodávající neuplatní finanční sankci za pozdní platbu.

VIII. Jiná ujednání

1. V případě, že na základě samostatně uzavřené kupní smlouvy na cukrovou řepu, kupující nedodá prodávajícímu množství řepy dostatečné k pokrytí jeho kupní ceny za osivo, kupující se zavazuje, že dlužnou částku uhradí na účet prodávajícího nejpozději k 31.12.2024.
2. Smluvní strany se dohodly, že pokud o to prodávající požádá, bude nárok prodávajícího na zaplacení osiva zajištěn v samostatné smlouvě dle podmínek Občanského zákoníku zajišťovacím převodem práva na dodávku cukrovky (nebo v pozdější fázi pěstování na samotnou cukrovku), která se bude nacházet na smluvní ploše cukrovky, uvedené v čl. 8, bodu 8.8 kupní smlouvy na dodávku cukrovky v kampani 2024/25.
3. Jestliže se splnění dodávky osiv stalo nemožným v důsledku živelné pohromy či jiné neodvratitelné události, závazek ze smlouvy zaniká, a to bez nároku na náhradu škody, jsou-li dány okolnosti vylučující odpovědnost.
4. Dodavatel souhlasí s uveřejněním této smlouvy v Registru smluv, a to v plném znění.
5. Uzavřená smlouva nabývá účinnosti až dnem zveřejnění v Registru smluv.

IX. Závěrečná ustanovení

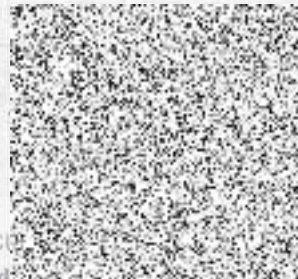
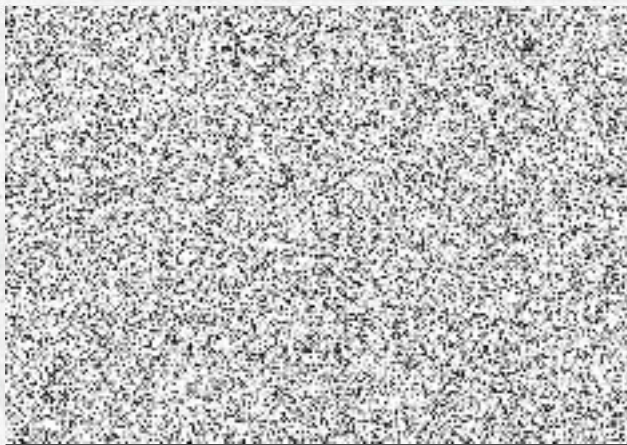
1. Tato smlouva se uzavírá na dodávku osiv pro osev v roce 2024. Účinnost smlouvy nastává dnem jejího uzavření.
2. Není-li touto smlouvou upraveno jinak, jsou vztahy prodávajícího a kupujícího upraveny Občanským zákoníkem č.89/2012 Sb., v platném znění. Tato smlouva může být měněna pouze ve formě písemného, číslovaného a datovaného dodatku.
3. Tato smlouva se vyhotovuje ve dvou stejnopisech, z nichž jeden obdrží kupující a jeden prodávající.

V Hrušovanech n. J., dne 28.2.2024

V OPAVĚ

Kupující: 21-03-2024

Prodávající:



odštěpný závod Opava
747 73 Opava-Vávrovice, Vávrovická 273
IČO: 46900764, DIČ: CZ46900764

Objednávka osiva pro rok 2024

Kupující:

P.Č.	Firma	Odrůda	Typ	Tolerance	Cena	Objednávka
1	KWS	VIOLA KWS	N-NV	RICR+	322	
2	KWS	DOLEROSA KWS	NV	RINEMCR+	356	
3	KWS	SMART BRIGA KWS	NC	RICENEM	451	
4	KWS	SMART SANYA KWS	NV	RICENEM	451	
5	KWS	SMART PERLA KWS	NC	RICE	423	
6	SESVANDERHAVE	FITIS	N	RINEMSBR	268	
7	SESVANDERHAVE	XERUS	N	RICENEMSBR	268	
8	SESVANDERHAVE	KAMZIK SMART	N	RICE	427	
9	SESVANDERHAVE	PYGMY SMART	NC	RICE	427	
10	SESVANDERHAVE	TERRAPIN SMART	N	RICENEM	456	
11	DLF BEET SEED	AVISO	N-NC	RI	209	
12	DLF BEET SEED	REGALIS	NC-C	RICE	215	
13	DLF BEET SEED	VITUS	N	RICENEM	258	
14	DLF BEET SEED	FLAMENCO	N	RICENEM	258	
15	DLF BEET SEED	ZORBA	N	RICENEM	258	
16	STRUBE	FREDDIE	NC-C	RICE	209	
17	STRUBE	MASARYK	N	RI	209	
18	STRUBE	FORMAN	N	RI	209	
19	STRUBE	OLSON	N-V	RI	211	
20	STRUBE	KUPKA	N	RICENEM	244	
21	SELGEN	MESANGE	NC-C	RI	197	
22	SELGEN	FD ALPINIST	N	RICENEMSBR	250	
23	SELGEN	FD MANOIR SMART	N	RI	410	
24	VP Agro	BTS4685 N	N-NC	RINEM	265	
25	VP Agro	BTS 1740	NC	RICE CR+	317	
26	VP Agro	BTS SMART 1645 N	NC	RINEM	465	
27	VP Agro	BTS SMART 9635	N-NC	RICE	430	
28	VP Agro	BTS SMART 3830 N	N-NC	RICENEM	471	

