

Sp.zn.: S4518/2024-SŽ-OŘ BNO-OOČ  
Č.j.: 4519/2024-SŽ-OŘ BNO-OOČ  
CES: E639-S-4517/2024

**SMLOUVA O ZŘÍZENÍ VĚCNÉHO BŘEMENE**  
-  
**POZEMKOVÉ SLUŽEBNOSTI**

Uzavřená podle § 1267 a násl. zákona č. 89/2012 Sb., občanský zákoník, v platném znění, mezi smluvními stranami

**Správa železnic, státní organizace**

Se sídlem : Praha 1 – Nové Město, Dlážďená 1003/7, PSČ 110 00  
Identifikační číslo : 709 94 234  
DIČ : CZ70994234  
Zapsána : v obchodním rejstříku vedeném Městským soudem v Praze, oddíl A vložka 48384  
Zastoupena : Ing. Jakubem Červenkou, ředitelem SŽ Facility na základě pověření č. 3399 ze dne 1. 10. 2023

**dále jen jako „povinný“**

a

**VYTEZA, s.r.o.**

Se sídlem : Na Hraničkách 438/13, Vyškov-Město, 682 01 Vyškov  
Identifikační číslo : 262 84 499  
DIČ : CZ26284499  
Zapsána : v obchodním rejstříku vedeném Krajským soudem v Brně, oddíl C vložka 41761  
Zastoupena : Mgr. Blankou Mikulkovou, jednatelkou společnosti

**dále jen jako „oprávněný“**

**Čl. I.**  
**Úvodní ustanovení**

I.1. Povinný má právo hospodařit s majetkem státu – pozemkem p. č. 3600/1, pozemkem p. č. 3556/4 a pozemkem p. č. 3549/1 vše v katastrálním území Vyškov, zapsaném v katastru nemovitostí na listu vlastnictví č. 6850 u Katastrálního úřadu pro Jihomoravský kraj, Katastrálního pracoviště Vyškov, pro obec Vyškov (dále jen „služebné pozemky“).

I.2. Oprávněný na služebných pozemcích zřídil veřejné osvětlení pod názvem stavby „**Vyškov – výstavba VO v ulici U Jandovky**“ (dále jen „vedení“). Kolaudační souhlas s užíváním stavby vydal Městský úřad Vyškov – Stavební úřad dne 11. 02. 2020 pod č. j. MV 11424/2020.

I.3. Stavba je situována v obvodu a ochranném pásmu dráhy – železniční tratě TÚ 2101 Brno - Přerov, žkm 46,000 – 46,400.

## **Čl. II.**

### **Předmět a obsah věcného břemene - pozemkové služebnosti**

II.1. Povinný zřizuje touto smlouvou oprávněnému na dobu neurčitou služebnost, tj. právo na služebných pozemcích vlastním nákladem a vhodným a bezpečným způsobem zřídit, provozovat, udržovat, opravovat a odstranit vedení, a to v rozsahu stanoveném geometrickým plánem č. 6061-33/2024, odsouhlaseným Katastrálním úřadem pro Jihomoravský kraj, Katastrálním pracovištěm Vyškov dne 19. 03. 2024, který jako příloha tvoří nedílnou součást této smlouvy.

II.2. Oprávněný práva odpovídající služebnosti přijímá a povinný na sebe bere povinnost tato práva strpět.

## **Čl. III.**

### **Práva a povinnosti smluvních stran**

III.1. Práva a povinnosti smluvních stran vyplývají ze zákona č. 458/2000 Sb., o podmínkách podnikání a o výkonu státní správy v energetických odvětvích a o změně některých zákonů (energetický zákon), v platném znění, zákona č. 266/1994 Sb., o dráhách, v platném znění a zákona č. 89/2012 Sb., občanský zákoník, v platném znění.

III.2. Oprávněný se zavazuje udržovat vedení v řádném technickém stavu, aby nedošlo k ohrožení života, zdraví nebo majetku osob, ani k ohrožení bezpečnosti a plynulosti drážního provozu.

III.3. Povinný se zdrží všeho, co vede k ohrožení inženýrské sítě a umožní oprávněné osobě vstup na služebné pozemky po nezbytnou dobu a v nutném rozsahu za účelem prohlídky nebo údržby inženýrské sítě. Při výkonu činností souvisejících s provozem vedení je oprávněný povinen předem, a to v dostatečném časovém předstihu podle charakteru konkrétních prací, oznámit prokazatelně povinnému na adresu Správa železnic, státní organizace, Oblastní ředitelství Brno, Kounicova 26, PSČ 611 43 Brno, nezbytnost a účel každého svého vstupu na služebné pozemky. Vstup na provozovanou železniční dráhu je povolen pouze osobám oprávněným dle platného předpisu Správy železnic Ob1 díl II. Znění předpisu a podmínky vstupu na provozovanou železniční dopravní cestu lze vyhledat na stránkách: [www.spravazeleznic.cz](http://www.spravazeleznic.cz).

III.4. Po skončení konkrétních prací je oprávněný povinen uvést služebné pozemky do původního stavu, a není-li to možné s ohledem na povahu provedených prací, do stavu odpovídajícího předchozímu způsobu užívání.

III.5. V případě havárie je oprávněný povinen tuto havárii neprodleně oznámit v nejbližší železniční stanici, a to na určeném označeném místě (např. ohlašování požárů, ohlašování mimořádných událostí), včetně uvedení rozsahu prací nezbytných k jejímu odstranění. Oprávněný je povinen ve věcech týkajících se dráhy postupovat podle pokynů provozovatele dráhy a zajistit následně uvedení dotčeného úseku dráhy do původního stavu.

III.6. Oprávněný bere na vědomí skutečnost, že předmětné vedení je zřízeno v již existujícím ochranném pásmu dráhy a zavazuje se dodržovat omezení z toho vyplývající ze zákona č. 266/1994 Sb., o dráhách, v platném znění.

III.7. Kolize ochranného pásma vzniklého dle zákona č. 458/2000 Sb., energetický zákon, v platném znění a ochranného pásma vzniklého dle zákona č. 266/1994 Sb., o dráhách, v platném znění, bude řešena dohodou smluvních stran s cílem zabezpečit práva a povinnosti obou smluvních stran ve vzájemné vyváženosti.

III.8. V případě, že vedení nebude sloužit účelu a potřebám, pro které bylo na služebných pozemcích umístěno, je oprávněný povinen na vlastní náklady a dle pokynů povinného vedení ze služebných pozemků odstranit, uvést služebné pozemky do původního stavu a zajistit výmaz věcného břemene z katastru nemovitostí.

III.9. Oprávněný se zavazuje v případě poskytnutí údajů povinného přijmout vhodná technická a organizační opatření k zabezpečení těchto údajů dle Nařízení Evropského parlamentu a Rady (EU) 2016/679 o ochraně fyzických osob v souvislosti se zpracováním osobních údajů.

III.10. Povinný a oprávněný berou na vědomí, že právo z této smlouvy vznikne dnem právních účinků vkladu práva do katastru nemovitostí. K nabytí práva odpovídajícího služebnosti je nutný vklad do katastru nemovitostí, ve smyslu zákona č. 256/2013 Sb., o katastru nemovitostí (katastrální zákon),

v platném znění. Právní účinky vkladu vznikají na základě pravomocného rozhodnutí o jeho povolení ke dni, kdy návrh na vklad byl doručen příslušnému katastrálnímu pracovišti.

III.11. Smluvní strany výslovně souhlasí s tím, že tato smlouva může být zveřejněna v registru smluv – <http://portal.gov/registriky/data/10013/>, a to včetně všech případných příloh a dodatků s výjimkou obchodního tajemství smluvního partnera. Smluvní strany prohlašují, že cenové, termínové a garanční skutečnosti uvedené ve smlouvě nepovažují za obchodní tajemství ve smyslu § 504 zákona č. 89/2012 Sb., občanského zákoníku, v platném znění a udělují svolení k jejich užití a zveřejnění.

III.12. Oprávněný a povinný výslovně prohlašují, že ve smyslu Obecného nařízení o ochraně osobních údajů (GDPR), podpisem této smlouvy poskytují souhlas ke zpracování osobních údajů vymezených v úvodních ustanoveních smlouvy, což je nezbytné pro řádnou identifikaci subjektu za účelem řádného plnění ujednání této smlouvy, a to na dobu trvání této smlouvy, nejpozději však do doby vypořádání veškerých nároků z této smlouvy vzniklých. Oprávněný a povinný se zavazují neposkytnout tyto údaje žádné třetí osobě s výjimkou plnění povinností uložených právním předpisem.

#### Čl. IV.

##### Vypořádání pozemkové služebnosti a platební podmínky

IV.1. Pozemková služebnost podle této smlouvy se zřizuje za jednorázovou úhradu ve výši **161.920,- Kč** (slovy: jedno sto šedesát jedna tisíc devět set dvacet korun českých) + DPH v zákonem stanovené sazbě. Záloha **nebyla** povinnému uhrazena.

IV.2. Do patnácti pracovních dnů ode dne vrácení podepsané smlouvy oprávněným povinnému, vystaví povinný oprávněnému fakturu s náležitostmi daňového dokladu. Návrh na vklad do katastru nemovitostí nesmí být podán, dokud nebude vystavena a doručena faktura dle předchozí věty. Den uskutečnění zdanitelného plnění bude shodný se dnem vystavení faktury (daňového dokladu). Faktura s náležitostmi daňového dokladu je splatná v termínu uvedeném na faktuře.

#### Čl. V.

##### Závěrečná ustanovení

V.1. Smluvní strany se dále dohodly, že tato smlouva včetně návrhu na vklad práva věcného břemene - služebnosti bude předložena příslušnému pracovišti katastrálního úřadu oprávněným z věcného břemene. Náklady, související s vkladem práva věcného břemene - služebnosti do katastru nemovitostí, se zavazuje uhradit oprávněný z věcného břemene.

V.2. Tato smlouva obsahující bez přílohy 3 jednostranně tištěné textové strany je sepsána ve čtyřech vyhotoveních s platností originálu, z nichž po jejím podpisu 1 vyhotovení obdrží oprávněný z věcného břemene, 2 vyhotovení obdrží povinný z věcného břemene a 1 vyhotovení je určeno pro vkladové řízení.

V.3. Smluvní strany berou na vědomí, že povinný z věcného břemene je povinným subjektem ve smyslu zákona č. 340/2015 Sb., o zvláštních podmínkách účinnosti některých smluv, uveřejňování těchto smluv a o registru smluv (zákon o registru smluv). Dle tohoto zákona je povinný z věcného břemene povinen uveřejnit tuto smlouvu v registru smluv provozovaném Ministerstvem vnitra, což učiní ve lhůtě dané zákonem o registru smluv.

V.7. Příloha: geometrický plán Č. 6061-33/2024.

V Praze dne 03.05.2024

Povinný:

Správa železnic, státní organizace

.....  
Ing. Jakub Červenka  
ředitel SŽ Facility

Ve Vyškově dne 10.06.2024

Oprávněný:

VYTEZA, s.r.o.

.....  
Mgr. Blanka Mikulková  
jednatel společnosti

VÝKAZ DOSAVADNÍHO A NOVÉHO STAVU ÚDAJŮ KATASTRU NEMOVITOSTÍ														
Dosavadní stav				Nový stav										
Označení pozemku parc. číslem	Výměra parcely		Druh pozemku Způsob využití	Označení pozemku parc. číslem	Výměra parcely		Druh pozemku Způsob využití	Typ stav by Způsob využití	Způsob, úč. výměr	Porovnání se stavem evidence právních vztahů				
										Díl přechází z pozemku označeného v katastru nemovitostí		Číslo listu vlastnictví	Výměra dílu	
	ha	m2	ha		m2	ha	m2							
2402									2402		10093			
3549/1									3549/1		6850			
3556/4									3556/4		6850			
3600/1									3600/1		6850			

Oprávněný: dle listiny

Druh věcného břemene: dle listiny

<b>GEOMETRICKÝ PLÁN</b> pro vymezení rozsahu věcného břemene k části pozemku	Geometrický plán ověřil úředně oprávněný zeměměřický inženýr:	Stejnopis ověřil úředně oprávněný zeměměřický inženýr:

## Seznam souřadnic (S-JTSK)

Číslo bodu	Souřadnice pro zápis do KN			Poznámka
	Y	X	Kód kvality	
64	569856,30	1155139,47	3	věcné břemeno
65	569857,36	1155139,15	3	věcné břemeno
66	569857,01	1155137,99	3	věcné břemeno
67	569859,62	1155135,15	3	věcné břemeno
68	569860,57	1155133,58	3	věcné břemeno
69	569860,77	1155132,33	3	věcné břemeno
70	569859,95	1155125,54	3	věcné břemeno
71	569859,50	1155119,98	3	věcné břemeno
72	569859,02	1155119,34	3	věcné břemeno
73	569856,67	1155118,35	3	věcné břemeno
74	569853,77	1155116,69	3	věcné břemeno
75	569850,51	1155114,28	3	věcné břemeno
76	569849,42	1155113,20	3	věcné břemeno
77	569849,64	1155112,94	3	věcné břemeno
78	569848,80	1155112,23	3	věcné břemeno
79	569848,55	1155112,51	3	věcné břemeno
80	569847,08	1155110,29	3	věcné břemeno
81	569846,12	1155109,25	3	věcné břemeno
82	569845,60	1155108,41	3	věcné břemeno
83	569845,44	1155107,80	3	věcné břemeno
84	569844,85	1155100,17	3	věcné břemeno
85	569844,98	1155097,90	3	věcné břemeno
86	569844,92	1155096,17	3	věcné břemeno
87	569843,90	1155092,79	3	věcné břemeno
88	569842,54	1155089,13	3	věcné břemeno
89	569841,02	1155086,72	3	věcné břemeno
90	569838,48	1155082,86	3	věcné břemeno
91	569838,36	1155082,93	3	věcné břemeno
92	569833,34	1155076,37	3	věcné břemeno
93	569829,69	1155072,34	3	věcné břemeno
94	569827,19	1155070,00	3	věcné břemeno
95	569824,43	1155067,01	3	věcné břemeno
96	569822,57	1155065,07	3	věcné břemeno
97	569822,25	1155064,41	3	věcné břemeno
98	569822,01	1155062,44	3	věcné břemeno
99	569819,78	1155060,11	3	věcné břemeno
100	569818,95	1155059,65	3	věcné břemeno
101	569817,90	1155059,87	3	věcné břemeno
102	569812,78	1155054,40	3	věcné břemeno
103	569807,25	1155048,30	3	věcné břemeno
104	569802,16	1155042,95	3	věcné břemeno
105	569798,41	1155038,87	3	věcné břemeno
106	569798,87	1155038,49	3	věcné břemeno
107	569798,13	1155037,68	3	věcné břemeno
108	569797,72	1155038,01	3	věcné břemeno
109	569794,48	1155034,58	3	věcné břemeno
110	569790,00	1155029,69	3	věcné břemeno
111	569783,17	1155021,34	3	věcné břemeno

## Seznam souřadnic (S-JTSK)

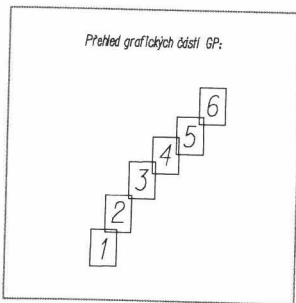
Číslo bodu	Souřadnice pro zápis do KN			Poznámka
	Y	X	Kód kvality	
112	569778,60	1155016,29	3	věcné břemeno
113	569778,86	1155016,08	3	věcné břemeno
114	569778,15	1155015,24	3	věcné břemeno
115	569777,85	1155015,49	3	věcné břemeno
116	569772,37	1155009,06	3	věcné břemeno
117	569767,75	1155003,11	3	věcné břemeno
118	569759,70	1154993,22	3	věcné břemeno
119	569760,02	1154992,96	3	věcné břemeno
120	569759,32	1154992,11	3	věcné břemeno
121	569759,05	1154992,33	3	věcné břemeno
122	569758,09	1154991,32	3	věcné břemeno
123	569755,05	1154986,21	3	věcné břemeno
124	569752,09	1154982,08	3	věcné břemeno
125	569750,43	1154980,02	3	věcné břemeno
126	569747,09	1154975,48	3	věcné břemeno
127	569742,87	1154970,12	3	věcné břemeno
128	569741,95	1154968,56	3	věcné břemeno
129	569742,25	1154968,31	3	věcné břemeno
130	569741,54	1154967,47	3	věcné břemeno
131	569740,69	1154968,17	3	věcné břemeno
132	569741,40	1154969,01	3	věcné břemeno
133	569741,56	1154968,88	3	věcné břemeno
134	569742,45	1154970,40	3	věcné břemeno
135	569746,69	1154975,78	3	věcné břemeno
136	569750,03	1154980,32	3	věcné břemeno
137	569751,69	1154982,38	3	věcné břemeno
138	569754,63	1154986,49	3	věcné břemeno
139	569757,69	1154991,62	3	věcné břemeno
140	569758,67	1154992,65	3	věcné břemeno
141	569758,47	1154992,82	3	věcné břemeno
142	569759,17	1154993,67	3	věcné břemeno
143	569759,32	1154993,54	3	věcné břemeno
144	569767,35	1155003,43	3	věcné břemeno
145	569771,99	1155009,38	3	věcné břemeno
146	569777,46	1155015,81	3	věcné břemeno
147	569777,30	1155015,94	3	věcné břemeno
148	569778,01	1155016,78	3	věcné břemeno
149	569778,21	1155016,62	3	věcné břemeno
150	569782,79	1155021,66	3	věcné břemeno
151	569789,62	1155030,01	3	věcné břemeno
152	569794,12	1155034,92	3	věcné břemeno
153	569798,02	1155039,19	3	věcné břemeno
154	569801,80	1155043,29	3	věcné břemeno
155	569806,89	1155048,64	3	věcné břemeno
156	569812,42	1155054,74	3	věcné břemeno
157	569817,55	1155060,24	3	věcné břemeno
158	569817,34	1155060,41	3	věcné břemeno
159	569818,05	1155061,25	3	věcné břemeno

### Seznam souřadnic (S-JTSK)

Číslo bodu	Souřadnice pro zápis do KN			Poznámka
	Y	X	Kód kvality	
160	569819,16	1155060,33	3	věcné břemeno
161	569819,48	1155060,51	3	věcné břemeno
162	569821,53	1155062,66	3	věcné břemeno
163	569821,77	1155064,55	3	věcné břemeno
164	569822,15	1155065,35	3	věcné břemeno
165	569824,07	1155067,35	3	věcné břemeno
166	569826,83	1155070,36	3	věcné břemeno
167	569829,33	1155072,70	3	věcné břemeno
168	569832,96	1155076,69	3	věcné břemeno
169	569837,95	1155083,21	3	věcné břemeno
170	569837,57	1155083,47	3	věcné břemeno
171	569838,18	1155084,38	3	věcné břemeno
172	569838,64	1155084,08	3	věcné břemeno
173	569840,60	1155087,00	3	věcné břemeno
174	569842,08	1155089,35	3	věcné břemeno
175	569843,42	1155092,95	3	věcné břemeno
176	569844,42	1155096,25	3	věcné břemeno
177	569844,48	1155097,90	3	věcné břemeno
178	569844,35	1155100,17	3	věcné břemeno
179	569844,94	1155107,88	3	věcné břemeno
180	569845,14	1155108,61	3	věcné břemeno
181	569845,72	1155109,55	3	věcné břemeno
182	569846,68	1155110,61	3	věcné břemeno
183	569848,22	1155112,91	3	věcné břemeno
184	569848,08	1155113,06	3	věcné břemeno
185	569848,92	1155113,78	3	věcné břemeno
186	569849,09	1155113,58	3	věcné břemeno
187	569850,19	1155114,66	3	věcné břemeno
188	569853,49	1155117,11	3	věcné břemeno
189	569856,44	1155118,80	3	věcné břemeno
190	569858,70	1155119,75	3	věcné břemeno
191	569859,02	1155120,16	3	věcné břemeno
192	569859,45	1155125,60	3	věcné břemeno
193	569860,27	1155132,31	3	věcné břemeno
194	569860,09	1155133,40	3	věcné břemeno
195	569859,22	1155134,85	3	věcné břemeno
196	569855,97	1155138,37	3	věcné břemeno
197	569844,60	1155103,47	7	věcné břemeno
198	569845,13	1155103,73	7	věcné břemeno
199	569845,37	1155106,92	7	věcné břemeno
200	569844,86	1155106,88	7	věcné břemeno
201	569860,60	1155133,37	7	věcné břemeno
202	569860,19	1155132,81	7	věcné břemeno

3600/1

2. část



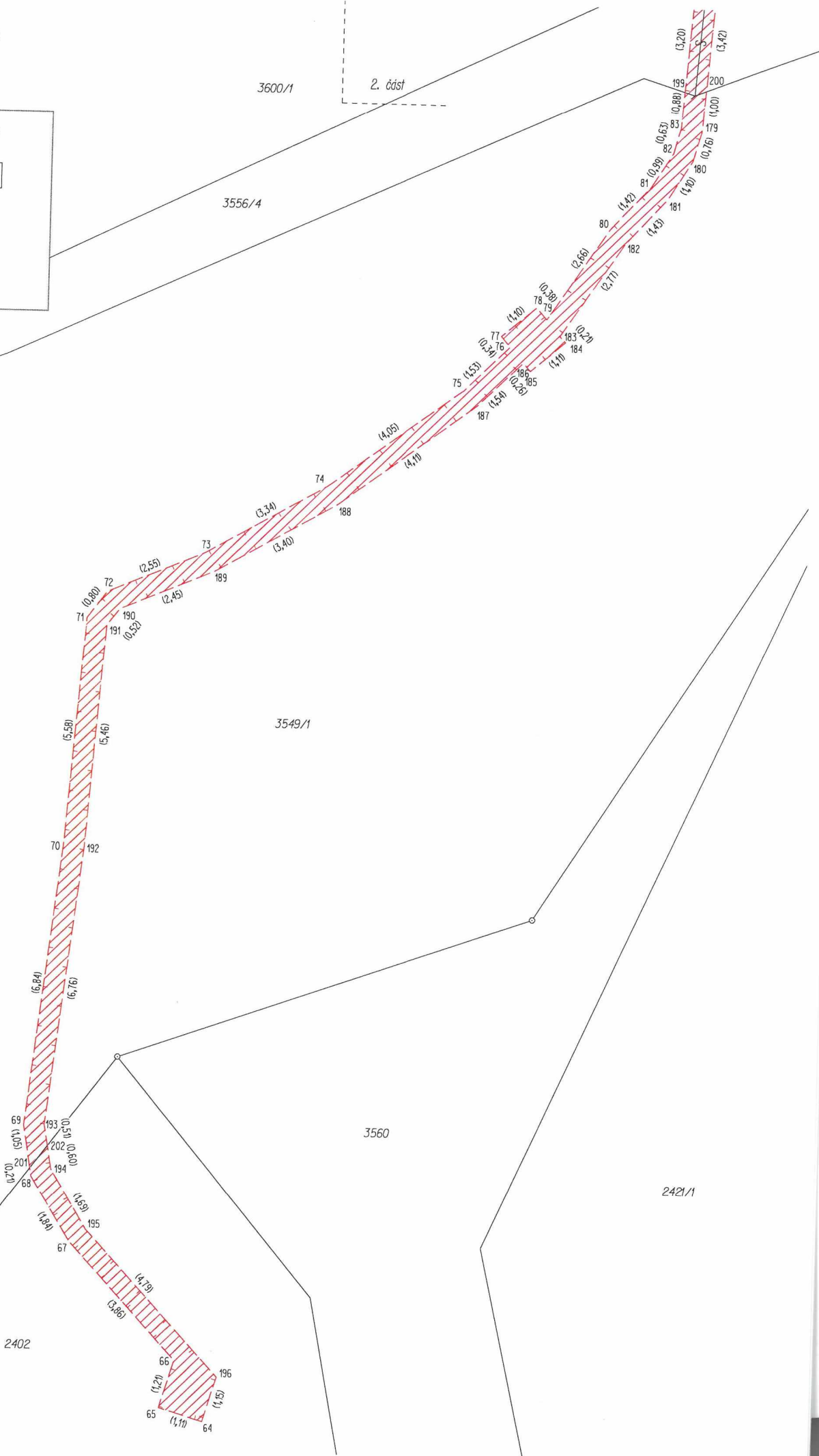
3556/4

3549/1

3560

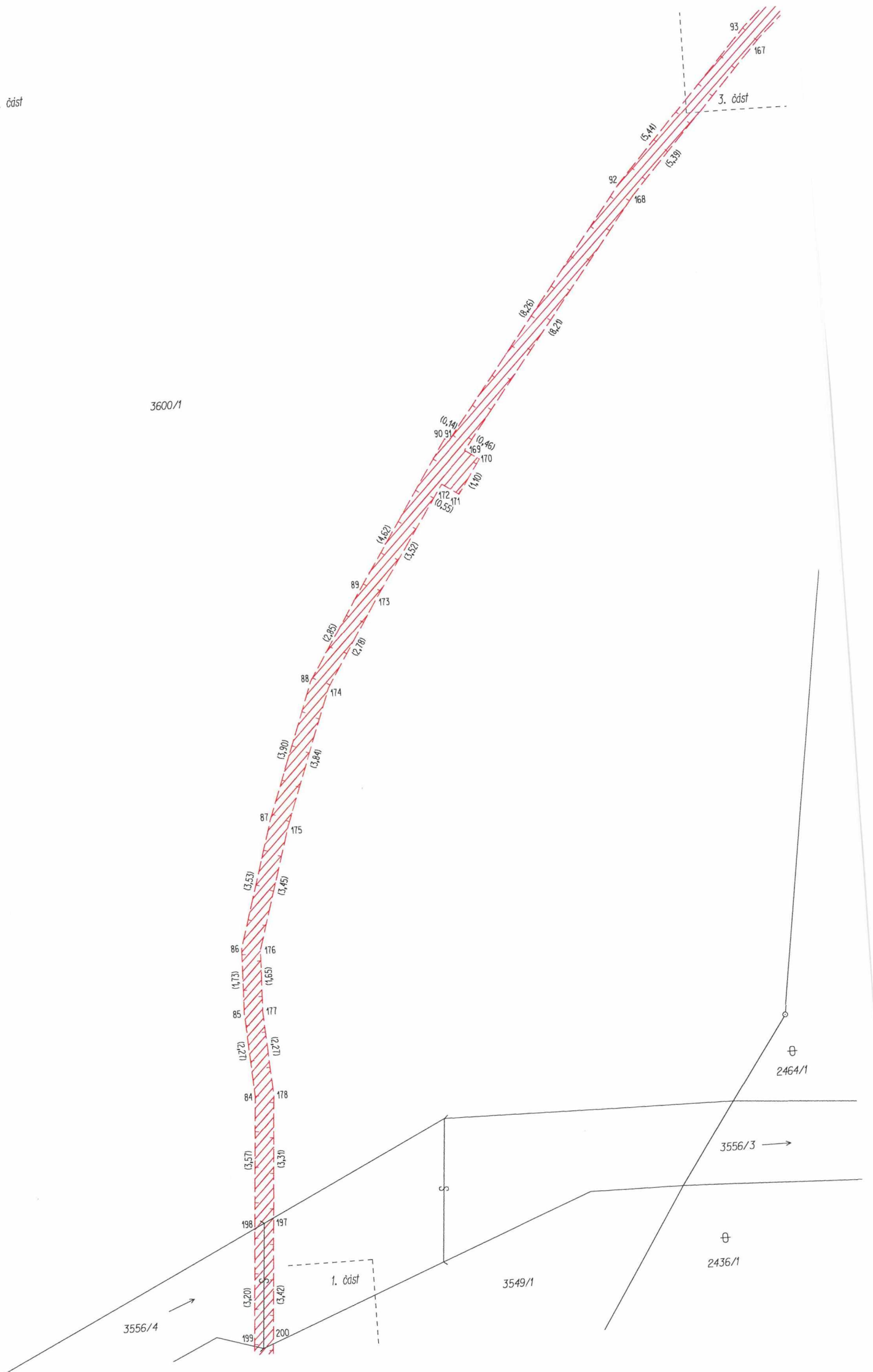
2421/1

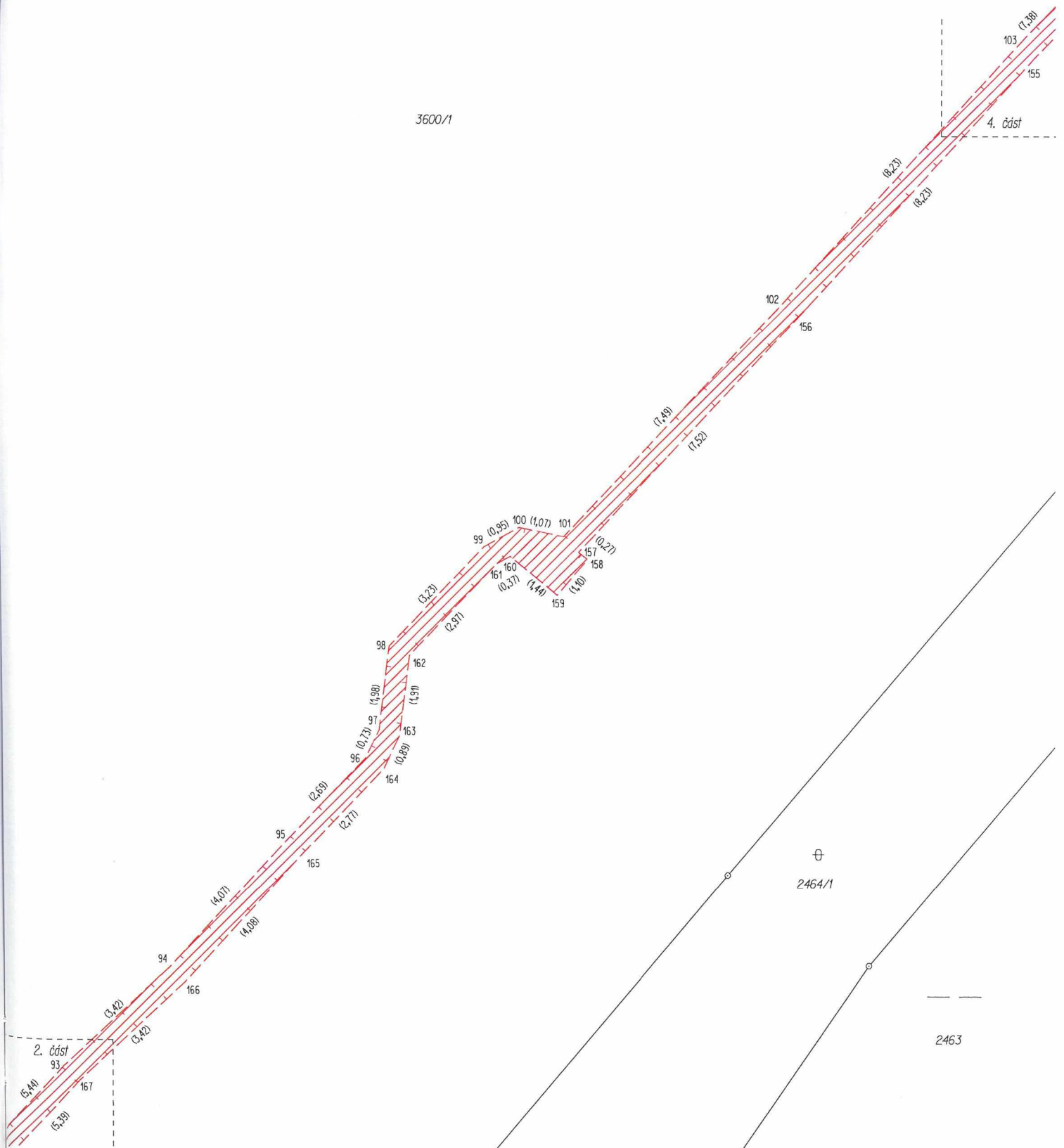
2402

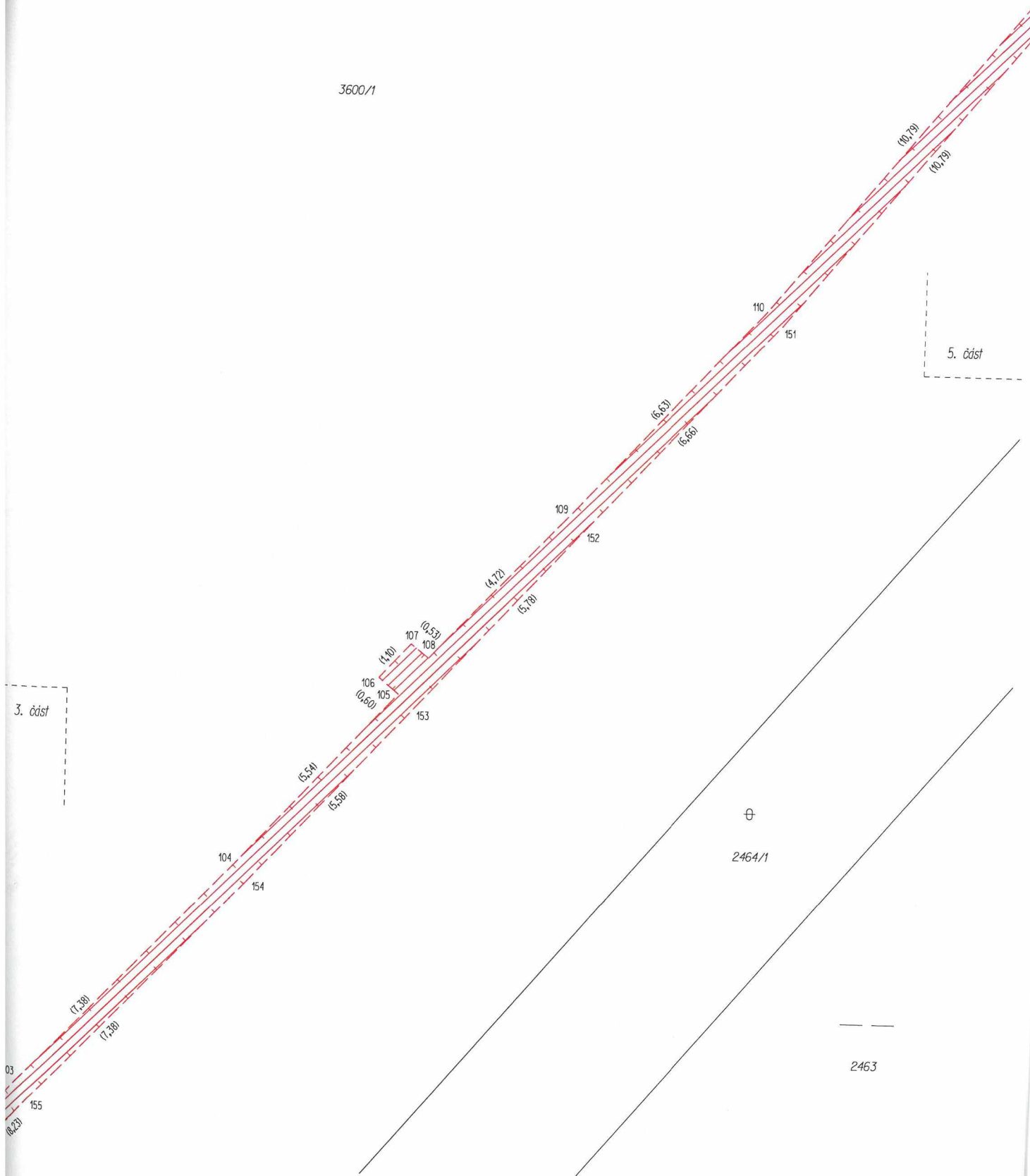


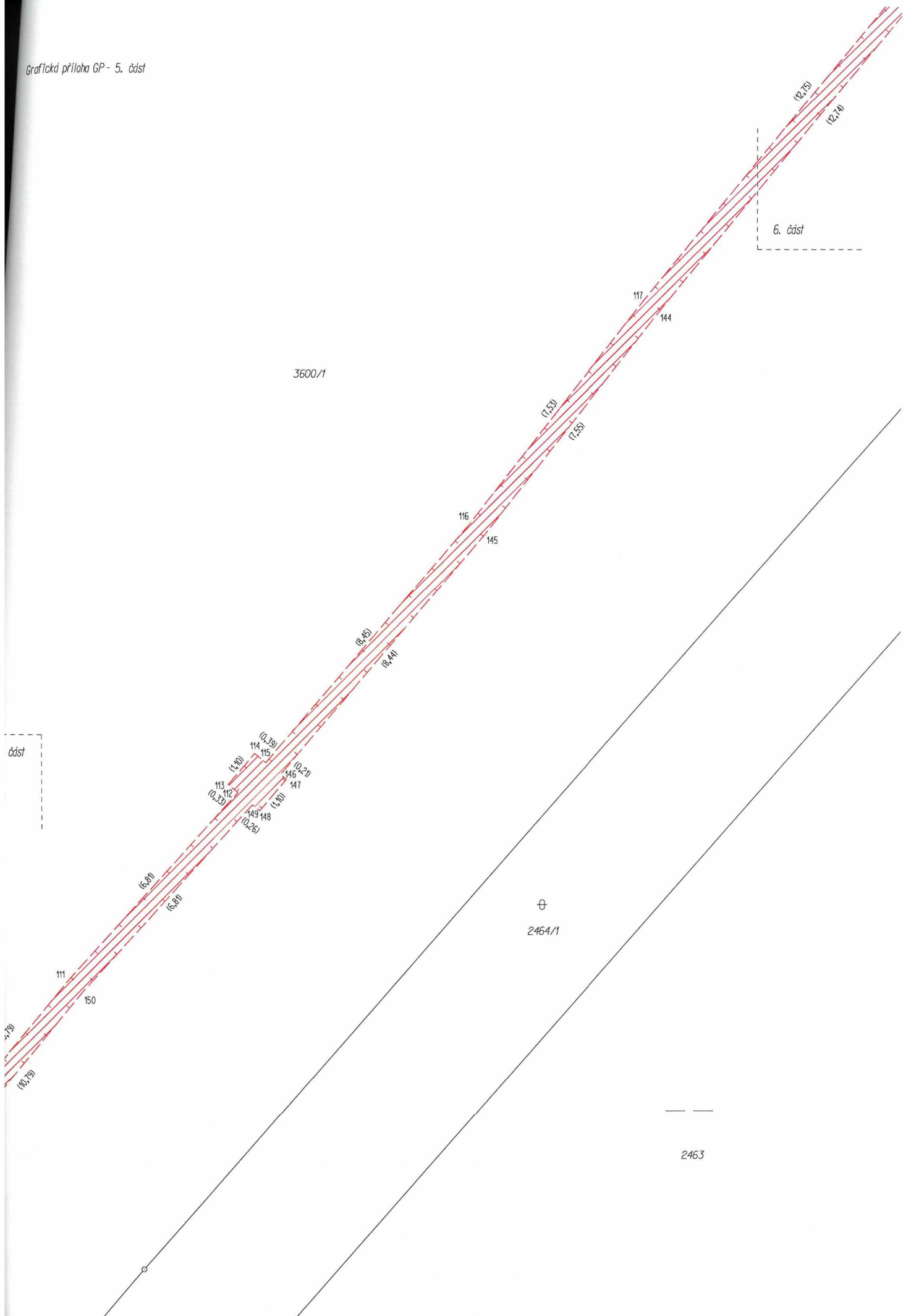


3600/1

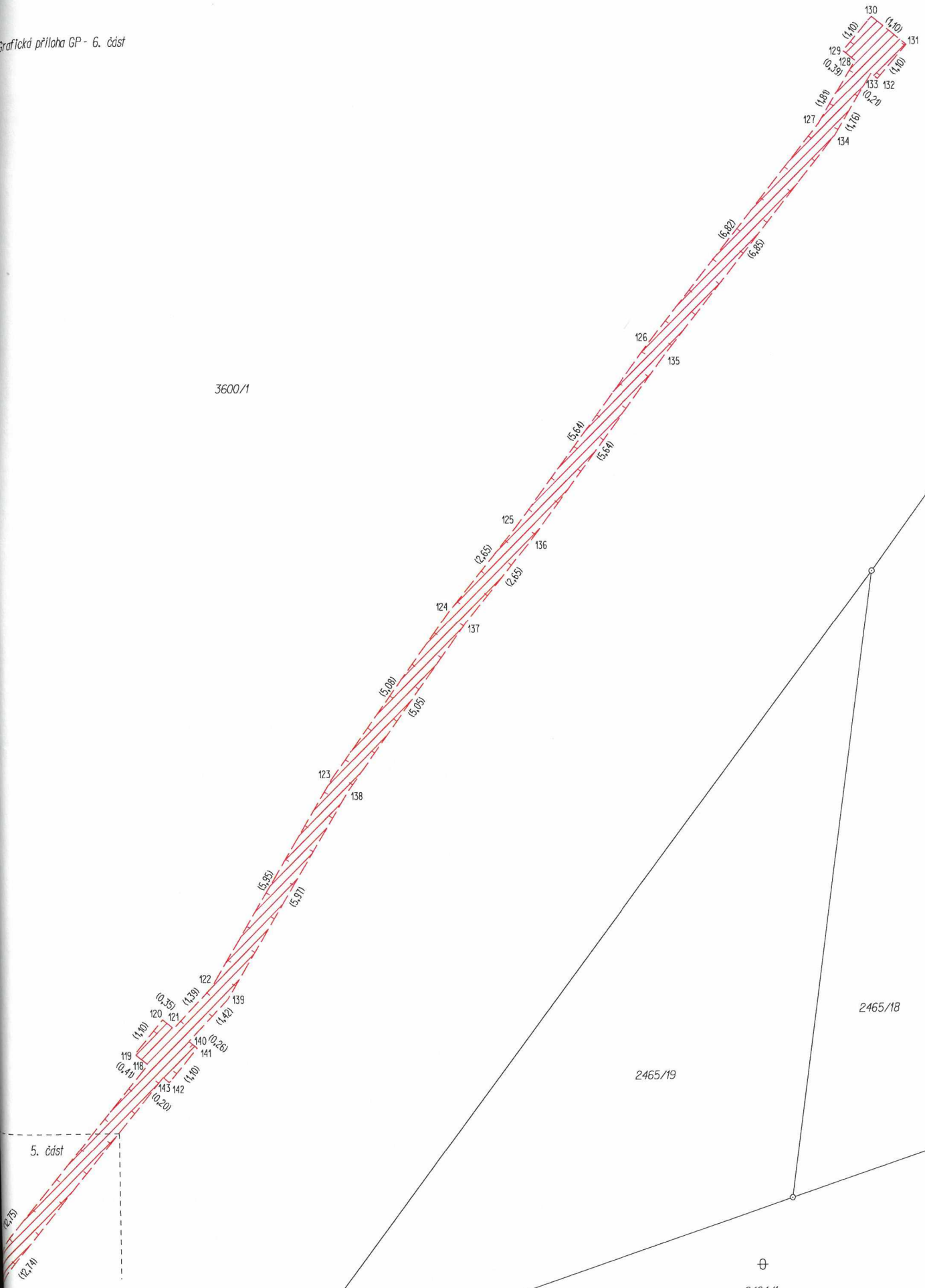








3600/1



5. část

2465/18

2465/19

⊕  
2464/1