



Nabídkový list č. INV_NP_19_24_Borová Lada

Likvidace invazních druhů rostlin na území NP a CHKO Šumava

IDENTIFIKACE ČÁSTI VZ

Část veřejné zakázky:	INV_NP_19_24_Borová Lada
Požadovaný management:	opakované (5x během vegetační sezóny) rozsekání travní biomasy na drobný mulč křovinořezem bez odvozu posečené biomasy
Místo plnění:	vymezení dle KN: k.ú. Svinná Lada p.č. 225/8, 226/23, 227/61 a 254/3, k.ú. Borová Lada p.č. 108/14, 129/1, 129/2, 130, 131, 132/23, 135/1, 137/1, 149/1, 164/3, 262, 288/3, 293/1, 293/4 a 296 (viz mapa)
Celková redukováná plocha:	0,503 ha
Dopl. popis činnosti:	<p>Doprava dodavatele a vybavení na místo plnění, převzetí plochy. Realizace opatření vedoucích k redukci populací lupiny mnoholisté na zadavatelem stanovených plochách v době stanovené zadavatelem, tj. do 15. června provést první seč a následně pak čtyři opakování po zbytek vegetační sezóny daného roku (do 15. října) dle rychlosti obrůstání invazního druhu, ideálně vždy ve výšce max. 15cm většiny listů lupiny na ploše. Posečením se rozumí rozsekání veškeré rostlinné biomasy na drobný mulč co nejvíce u země s ponecháním biomasy na místě. Opatřeními se dále rozumí:</p> <ol style="list-style-type: none">1. Celoplošné sečení ploch vyznačených modře s modrou šrafovou v mapovém zákresu tohoto nabídkového listu (sečení celoplošné tedy lupiny i s okolní vegetací).2. Na plochách vyznačených červeně a fialově s červenou či fialovou šrafovou v mapovém zákresu, rozsekát křovinořezem všechny nadzemní části jednotlivých vyskytujících se rostlin lupiny mnoholisté (včetně veškerého listoví lupiny).3. Ponechání rozsekaného travního mulče na ploše bez následného hrabání a odvozu.4. Opakování opatření vedoucích k redukci populací lupiny mnoholisté: první seč realizovat nejpozději do 15. června. Každé další opakování zásahu realizovat po 2 - 3 týdnech, dle aktuálních klimatických podmínek a intenzity obrůstání invazního druhu. Poslední pátý zásah realizovat do 15. října. <p>5. Fotodokumentace:</p> <p>Vyfocení vybraných dílčích ploch před a po realizaci každého zásahu! Fotografii pořídit jen u některých dílčích ploch tohoto minutendru - viz mapová příloha tohoto nabídkového listu. V mapové příloze je zelenými šipkami znázorněno, v jakém směru a u kterých ploch fotografii pořídit. Fotografie musí</p>

obsahovat datum pořízení a GPS souřadnice místa, musí být tedy pořízena tzv. „chytrým telefonem“ nebo digitálním fotoaparátem. Stejnou plochu ve stejném směru vyfotit před a po realizaci všech opakovaných opatření. Fotodokumentaci nahrát zadavateli do programu nextcloud za použití přiděleného hesla (originální heslo přiděleno každému dodavateli zavedenému v DNS pro likvidaci invazních rostlin na území NP a CHKO Šumava) do složky daného minitendru (v tomto případě MT_INV_NP_19_24_Borová Lada), a to za každý dílčí zásah, na lokalitě zvlášť! Nahraná fotodokumentace bude sloužit jako podklad pro převzetí díla po každém jednotlivém zásahu.

5. Po provedení každé seče nahrát fotodokumentaci a předat dílo zadavateli. Po provedení poslední páté seče, v daném roce plnění, předat pracoviště zpět zadavateli a ztvrdit předání podpisem předávacího protokolu.

U všech fází prací platí zásada provést práce včas, tzn. předejít odkvetení rostlin, nasazení semen a maximálně rostlinu oslabit (tzn. posíct rostliny co nejvíce u země včetně všech jejích částí i jednotlivých samotných listů).

Veškeré vybavení nutné k plnění činnosti si zajišťuje dodavatel na vlastní náklady. Platí zásada provádět práce citlivě s ohledem na minimalizaci negativních vlivů na dotčené ekosystémy a s důrazem na respektování všech specifik NP a CHKO Šumava a dodržování šetrného technologického přístupu, aby nedošlo k poškození biotopů. V případě vzniku škod zajištění vhodné a včasné asanace na náklady dodavatele.

Speciální podmínky plnění:

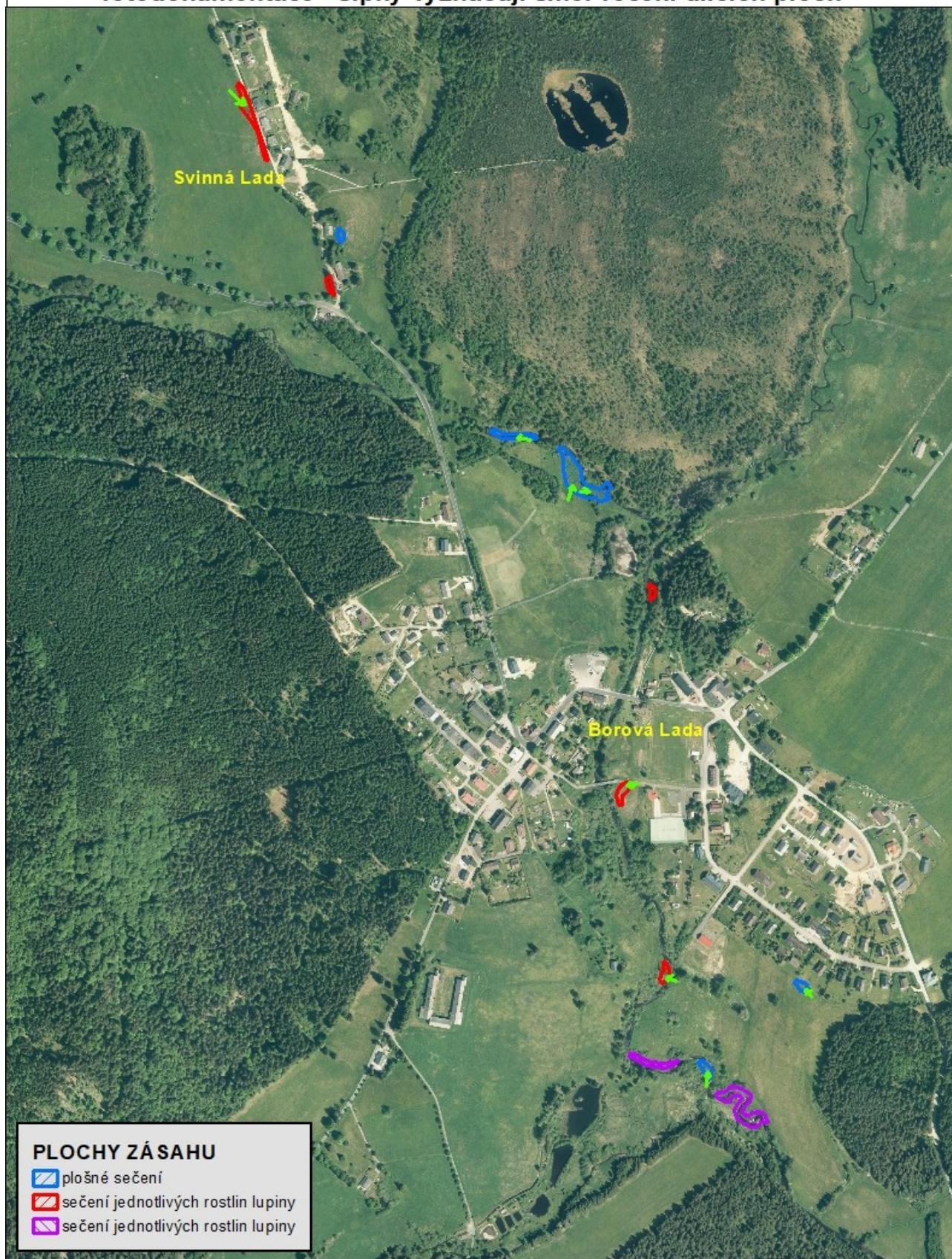
Na většinu dílčích ploch příplatek 20% za špatnou dostupnost a bultovitost.

Závazné termíny plnění:

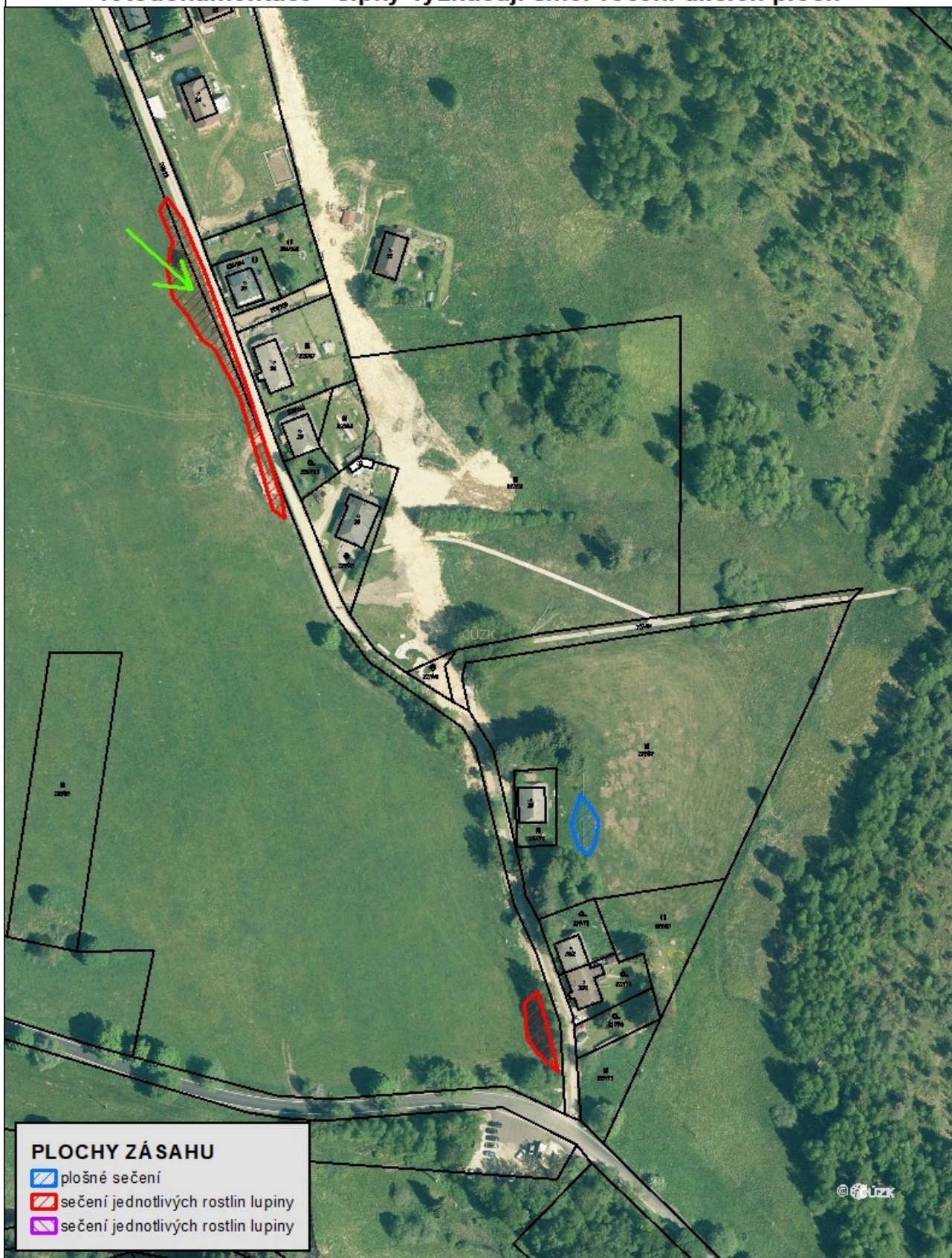
- * zahájení plnění: dle platnosti realizační smlouvy
- dokončení první seče: 15. 06. 2024
- dokončení plnění: 15. 10. 2024
- fakturace: 15. 10. – 30. 11. 2024

Maximální stanovená cena: **45 753,72 Kč bez DPH**

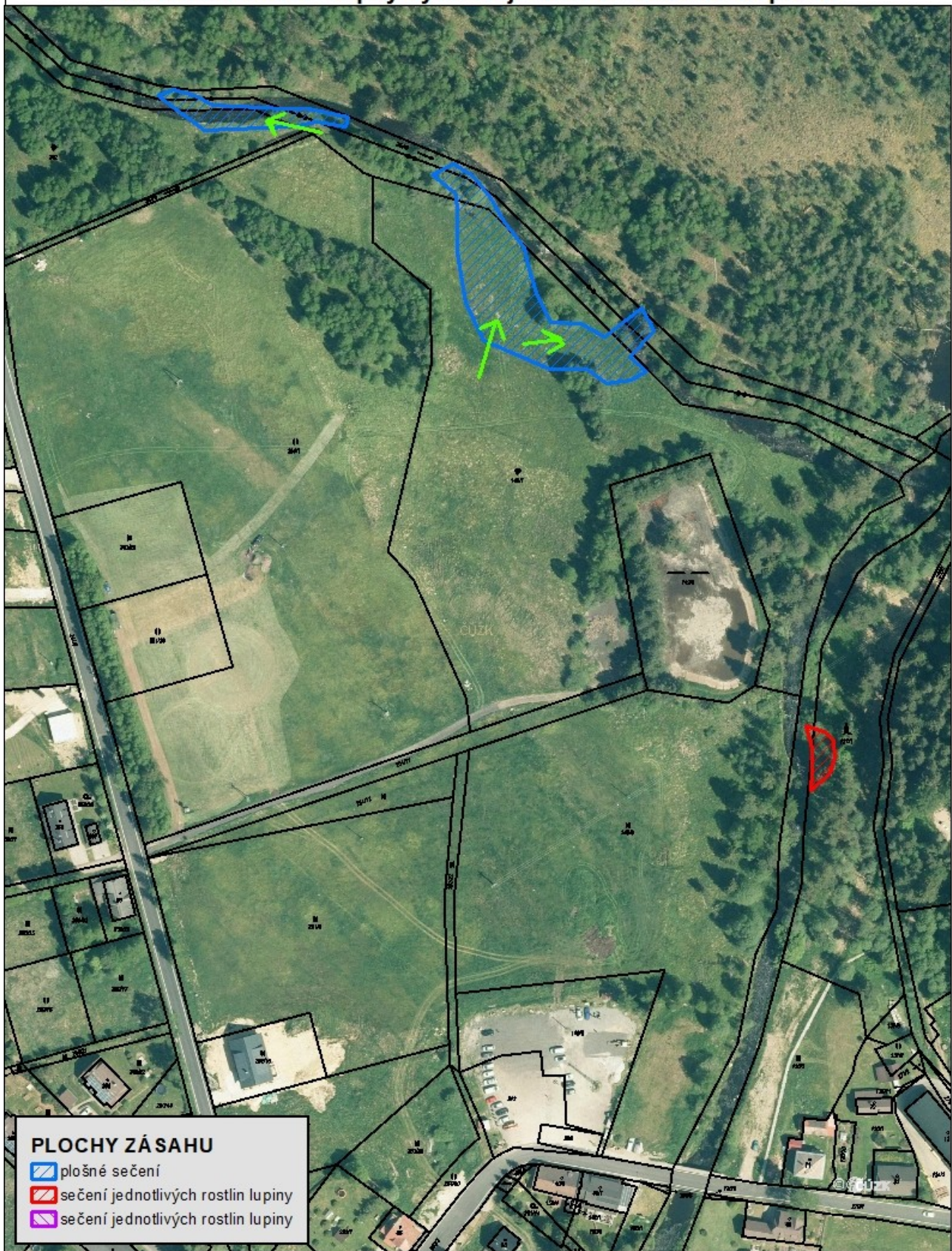
INV_NP_19_24_Borová Lada - celková
fotodokumentace - šipky vyznačují směr focení dílčích ploch



INV_NP_19_24_Borová Lada - Svinná Lada
fotodokumentace - šipky vyznačují směr focení dílčích ploch



INV_NP_19_24_Borová Lada - za nádrží
fotodokumentace - šipky vyznačují směr focení dílčích ploch



INV_NP_19_24_Borová Lada - pod obcí
fotodokumentace - šipky vyznačují směr focení dílčích ploch

