



SPRÁVA NÁRODNÍHO PARKU ŠUMAVA

A – Podrobná specifikace díla

Nabídkový list č. INV_NP_07_24/25_Horská Kvilda – Filipova Hut'

Likvidace invazních druhů rostlin na území NP a CHKO Šumava

realizováno v rámci projektu **Redukce stávajících populací invazní rostliny lupiny mnoholisté na vybraných lokalitách NP Šumava - II. etapa, reg. číslo CZ.05.01.06/01/22_029/0002305**

IDENTIFIKACE ČÁSTI VZ

- Část veřejné zakázky: INV_NP_07_24/25_Horská Kvilda – Filipova Hut'
- Doba realizace veřejné zakázky: **2 roky** – r. 2024 a 2025. Zakázka umožňuje dílčí fakturaci po ukončení každého roku realizace.
- Požadovaný management: **opakované (5x během vegetační sezóny) rozsekání travní biomasy na drobný mulč křovinořezem bez odvozu posečené biomasy**
- Místo plnění: vymezení dle KN: **k.ú. Horská Kvilda p.č. 342/1, 342/2, 348, 349, 363, 373, 388, 388/2, 390, 426,494, 517, 520, 522, 524, 563 a 583 a k.ú. Kvilda p.č. 169/1 a 170/3** (viz mapa)
- Celková redukováaná plocha: **1,185 ha**
- Dopl. popis činnosti: Doprava dodavatele a vybavení na místo plnění, převzetí plochy. Realizace opatření vedoucích k redukci populací lupiny mnoholisté na zadavatelem stanovených plochách v době stanovené zadavatelem, tj. **do 15. června provést první seč** a následně pak **čtyři opakování** po zbytek vegetační sezóny daného roku (do 15. října) dle rychlosti obrůstání invazního druhu, ideálně vždy ve výšce max. 15cm většiny listů lupiny na ploše. Posečením se rozumí **rozsekání veškeré rostlinné biomasy na drobný mulč** co nejvíce u země s ponecháním biomasy na místě. Opatřeními se dále rozumí:
- 1.** Celoplošné sečení ploch vyznačených modře s modrou šrafou v mapovém zákresu tohoto nabídkového listu (sečení celoplošné tedy lupiny i s okolní vegetací).
 - 2.** Na plochách vyznačených červeně a fialově s červenou či fialovou šrafou v mapovém zákresu, rozsekát křovinořezem všechny nadzemní části jednotlivých vyskytujících se rostlin lupiny mnoholisté (včetně veškerého listoví lupiny).
 - 3.** Ponechání rozsekaného travního mulče na ploše bez následného hrabání a odvozu.
 - 4.** Opakování opatření vedoucích k redukci populací lupiny mnoholisté: V daném roce první seč realizovat nejpozději do 15. června. Každé další opakování zásahu realizovat po 2 - 3 týdnech, dle aktuálních klimatických podmínek a intenzity



Financováno
Evropskou unií

Ministerstvo životního prostředí

obrůstání invazního druhu. Poslední pátý zásah realizovat do 15. října.

5. Fotodokumentace:

Vyfocení vybraných dílčích ploch před a po realizaci každého zásahu! Fotografii pořídit jen u některých dílčích ploch tohoto minutendru - viz mapová příloha tohoto nabídkového listu. V mapové příloze je zelenými šipkami znázorněno, v jakém směru a u kterých ploch fotografii pořídit. Fotografie musí obsahovat datum pořízení a GPS souřadnice místa, musí být tedy pořízena tzv. „chytrým telefonem“ nebo digitálním fotoaparátem. Stejnou plochu ve stejném směru vyfotit před a po realizaci všech opakovaných opatření. Fotodokumentaci nahrát zadavateli do programu nextcloud za použití přiděleného hesla (originální heslo přiděleno každému dodavateli zavedenému v DNS pro likvidaci invazních rostlin na území NP a CHKO Šumava) do složky daného minutendru (v tomto případě MT_INV_NP_07_24/25_Horská Kvilda – Filipova Hut'), a to za každý dílčí zásah, v daném roce, na lokalitě zvlášť! Nahraná fotodokumentace bude sloužit jako podklad pro převzetí díla po každém jednotlivém zásahu.

5. Po provedení každé seče nahrát fotodokumentaci a předat dílo zadavateli. Po provedení poslední páté seče, v daném roce plnění, předat pracoviště zpět zadavateli a ztvrdit předání podpisem předávacího protokolu.

U všech fází prací platí zásada provést práce včas, tzn. předejít odkvetení rostlin, nasazení semen a maximálně rostlinu oslabit (tzn. posíct rostliny co nejvíce u země včetně všech jejích částí i jednotlivých samotných listů).

Veškeré vybavení nutné k plnění činnosti si zajišťuje dodavatel na vlastní náklady. Platí zásada provádět práce citlivě s ohledem na minimalizaci negativních vlivů na dotčené ekosystémy a s důrazem na respektování všech specifik NP a CHKO Šumava a dodržování šetrného technologického přístupu, aby nedošlo k poškození biotopů. V případě vzniku škod zajištění vhodné a včasné asanace na náklady dodavatele.

Speciální podmínky plnění: Na dílčí plochy příplatek 10% za špatnou dostupnost.

Závazné termíny pro rok 2024: *

- zahájení plnění: dle platnosti realizační smlouvy

- dokončení první seče: 15. 06. 2024

- dokončení plnění: 15. 10. 2024

- fakturace: 15. 10. – 30. 11. 2024

Maximální stanovená cena za první rok plnění: **94 434,38 Kč bez DPH**



Závazné termíny pro rok 2025: * zahájení plnění: dle fenologické fáze lupiny v daném roce (ideálně ve výšce plošné většiny listoví 15 - 20cm)

- dokončení první seče: 15. 06. 2025
- dokončení plnění: 15. 10. 2025
- fakturace: 15. 10. – 30. 11. 2025

Maximální stanovená cena za druhý rok plnění: **94 434,38 Kč bez DPH**

Maximální stanovená cena celkem za dva roky plnění: **188 868,76 Kč bez DPH**



Financováno
Evropskou unií

Ministerstvo životního prostředí

INV_NP_07_24/25_ Horská Kvilda - celková



© ČÚZK Praha - katastrální mapa - 2023
© prohlížečící služba WMS - Otofoto - 2023

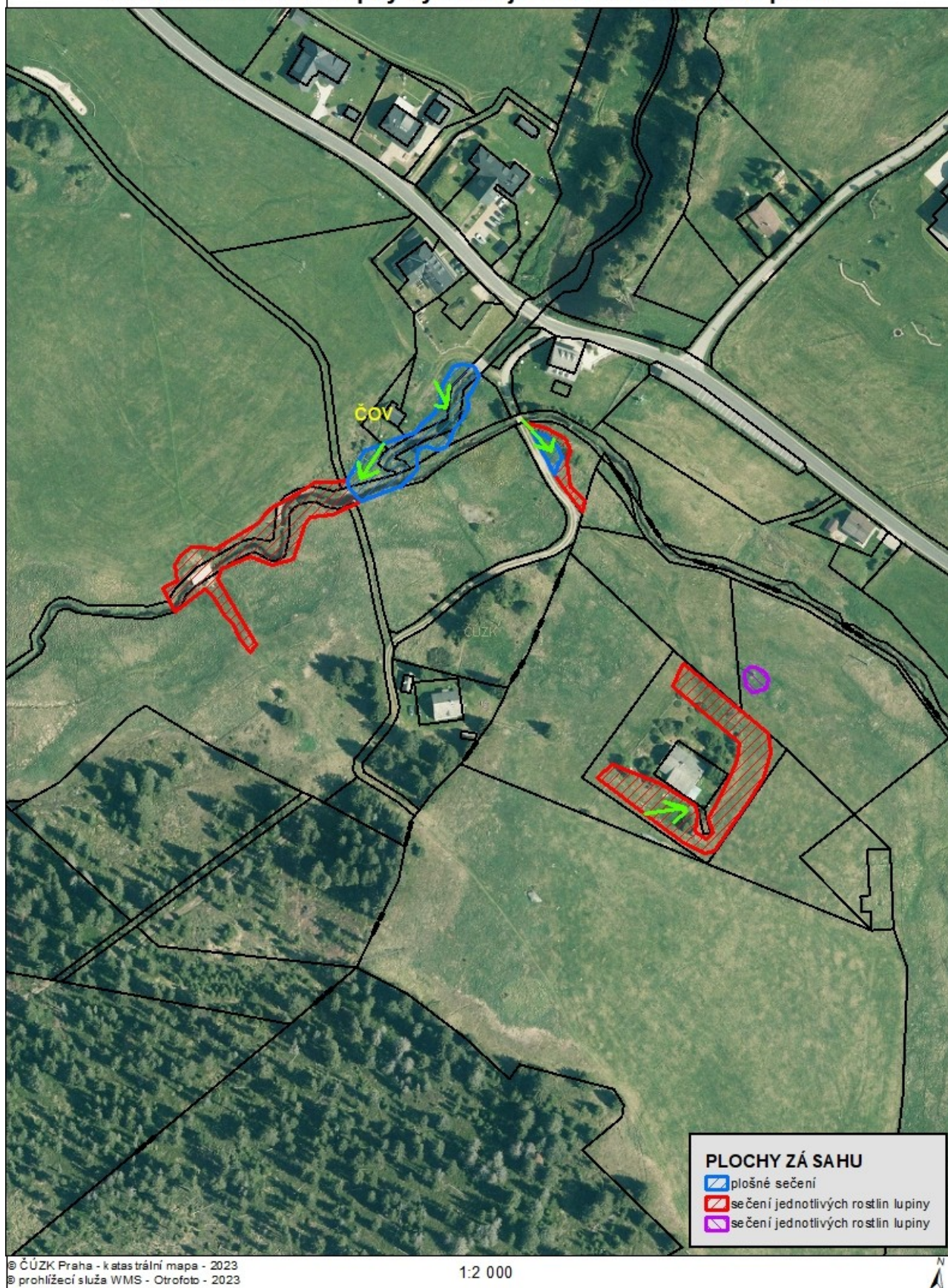
1:15 000



Financováno
Evropskou unií

Ministerstvo životního prostředí

INV_NP_07_24/25_Horská Kvilda - ČOV
fotodokumentace - šipky vyznačují směr focení dílčích ploch



Financováno
Evropskou unií

Ministerstvo životního prostředí

INV_NP_07_24/25_Horská Kvilda - obecní úřad
fotodokumentace - šipky vyznačují směr focení dílčích ploch



Financováno
Evropskou unií

Ministerstvo životního prostředí

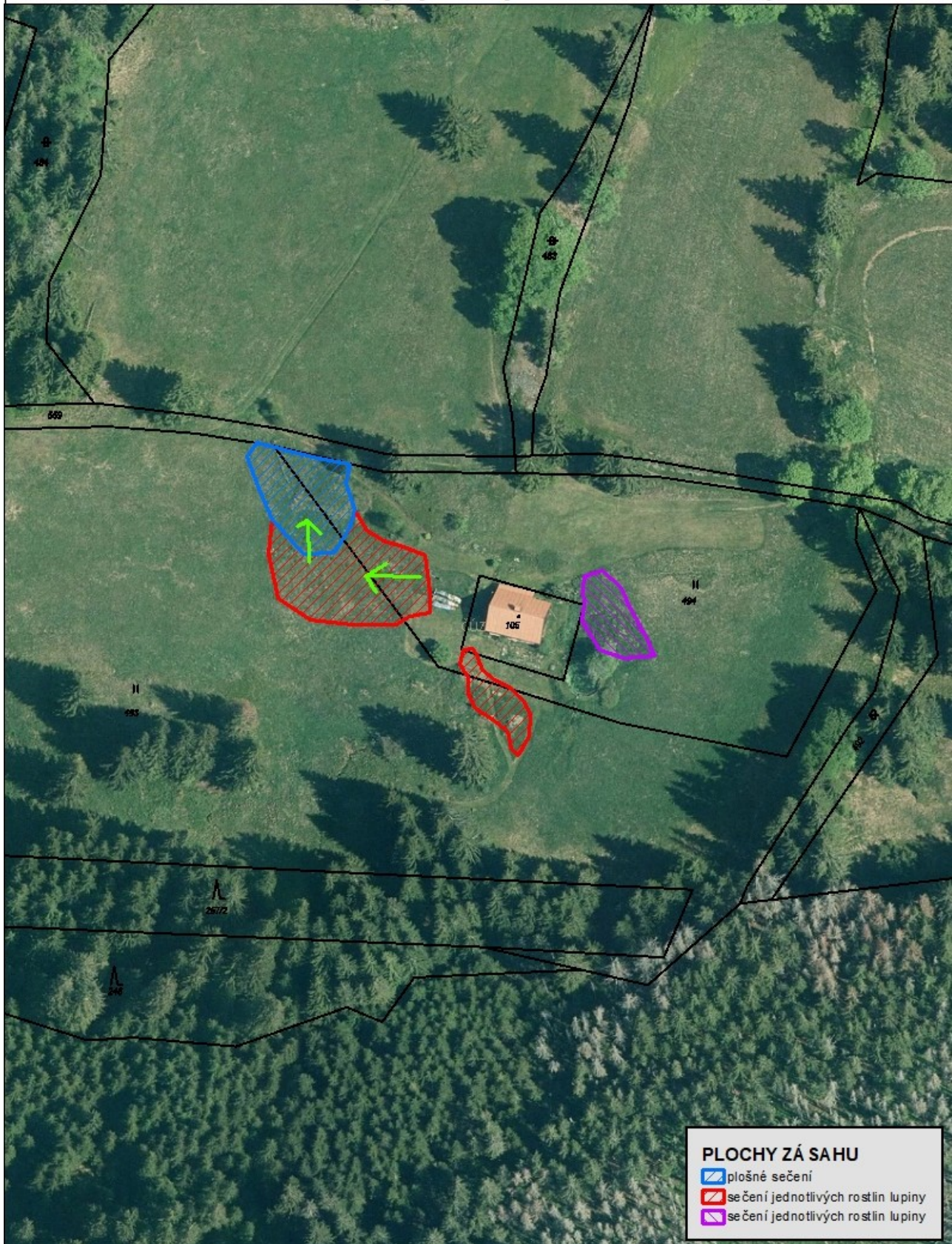
INV_NP_07_24/25_Horská Kvilda - Hamerský potok
fotodokumentace - šipky vyznačují směr focení dílčích ploch



Financováno
Evropskou unií

Ministerstvo životního prostředí

INV_NP_07_24/25_Horská Kvilda - Výhledy
fotodokumentace - šipky vyznačují směr focení dílčích ploch



© ČÚZK Praha - katastrální mapa - 2023
© prohlížečící služba WMS - Otofoto - 2023

1:1 000



Financováno
Evropskou unií

Ministerstvo životního prostředí

INV_NP_07_24/25_Filipova Hut' - celková
fotodokumentace - šipky vyznačují směr focení dílčích ploch



© ČÚZK Praha - katastrální mapa - 2023
© prohlížečící služba WMS - Otofoto - 2023

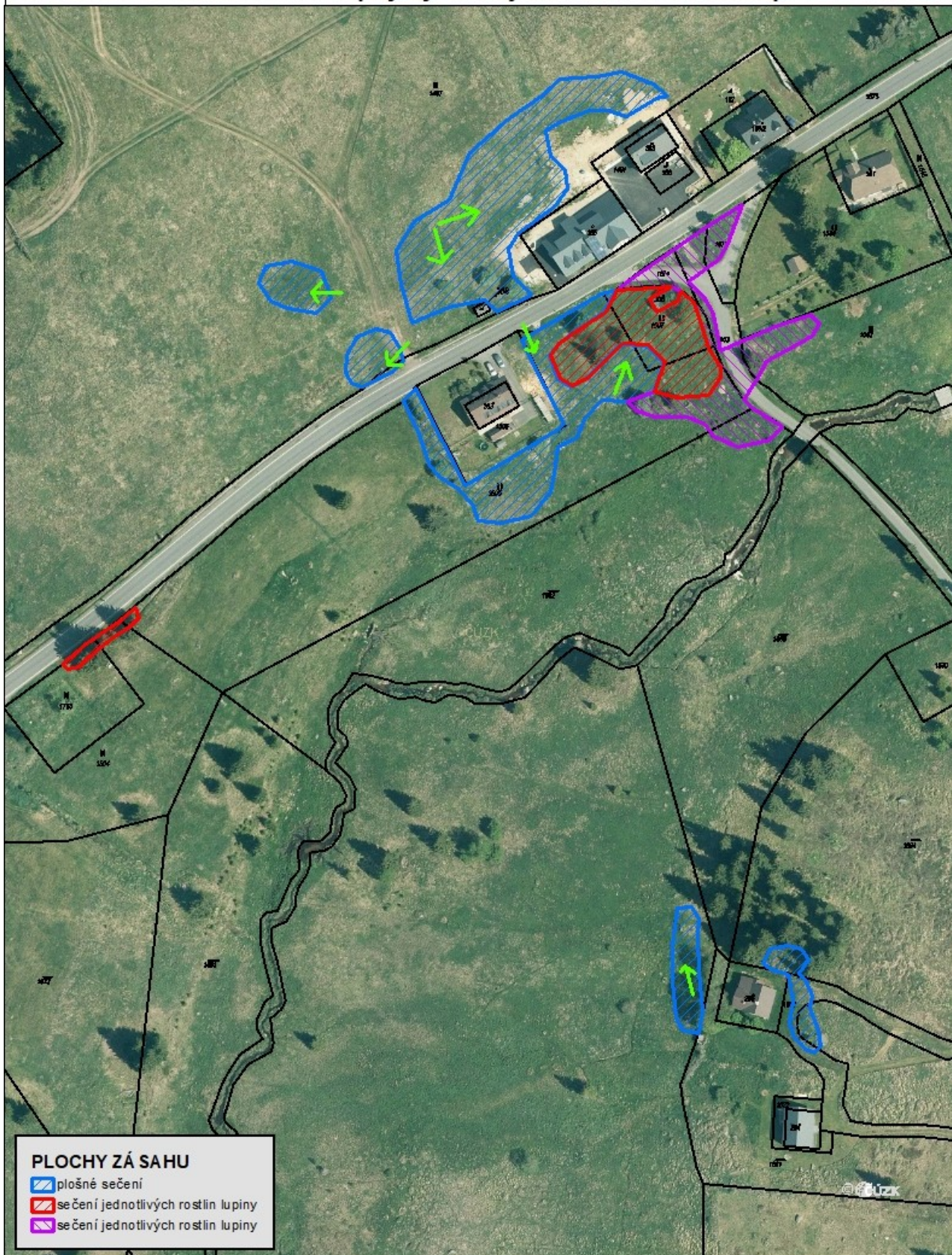
1:4 000



Financováno
Evropskou unií

Ministerstvo životního prostředí

INV_NP_07_24/25_Filipova Hut' - rozcestí
fotodokumentace - šipky vyznačují směr focení dílčích ploch



© ČÚZK Praha - katastrální mapa - 2023
© prohlížečící služba WMS - Otofoto - 2023

1:1 500



Financováno
Evropskou unií

Ministerstvo životního prostředí

INV_NP_07_24/25_Filipova Hut' - kaplička
fotodokumentace - šipky vyznačují směr focení dílčích ploch



Financováno
Evropskou unií

Ministerstvo životního prostředí