



SPRÁVA NÁRODNÍHO PARKU ŠUMAVA

A – Podrobná specifikace díla

Nabídkový list č. INV_NP_08_24/25_Kvilda

Likvidace invazních druhů rostlin na území NP a CHKO Šumava

realizováno v rámci projektu **Redukce stávajících populací invazní rostliny lupiny mnoholisté**
na vybraných lokalitách NP Šumava - II. etapa, reg. číslo
CZ.05.01.06/01/22_029/0002305

IDENTIFIKACE ČÁSTI VZ

- Část veřejné zakázky: INV_NP_08_24/25_Kvilda
- Doba realizace veřejné zakázky: **2 roky** – r. 2024 a 2025. Zakázka umožňuje dílčí fakturaci po ukončení každého roku realizace.
- Požadovaný management: **opakované (5x během vegetační sezóny) rozsekání travní biomasy na drobný mulč křovinořezem bez odvozu posečené biomasy**
- Místo plnění: vymezení dle KN: **k.ú. Kvilda p.č.** 97/1, 97/5, 238, 242/1, 242/2, 242/3, 251/4, 250/1, 251/5, 251/7, 252, 254/3, 260/6, 267/5, 324/1, 326/1, 328/3, 329, 330, 331/1, 331/5, 335, 377/24, 593, 621/1, 622, 623, 624/1, 624/2, 708, 800, 811, 820, 822, 848, 911, 915, 917, 919, 925, 935, 936, 939, 964, 1003, 1012, 1023, 1041, 1056 a 1094 (viz mapa)
- Celková redukováná plocha: **1,86 ha**
- Dopl. popis činnosti: Doprava dodavatele a vybavení na místo plnění, převzetí plochy. Realizace opatření vedoucích k redukci populací lupiny mnoholisté na zadavatelem stanovených plochách v době stanovené zadavatelem, tj. **do 15. června provést první seč** a následně pak **čtyři opakování** po zbytek vegetační sezóny daného roku (do 15. října) dle rychlosti obrůstání invazního druhu, ideálně vždy ve výšce max. 15cm většiny listů lupiny na ploše. Posečením se rozumí **rozsekání veškeré rostlinné biomasy na drobný mulč** co nejvíce u země s ponecháním biomasy na místě. Opatřeními se dále rozumí:
1. Celoplošné sečení ploch vyznačených modře s modrou šrafou v mapovém zákresu tohoto nabídkového listu (sečení celoplošné tedy lupiny i s okolní vegetací).
 2. Na plochách vyznačených červeně a fialově s červenou či fialovou šrafou v mapovém zákresu, rozsekat křovinořezem všechny nadzemní části jednotlivých vyskytujících se rostlin lupiny mnoholisté (včetně veškerého listoví lupiny).
 3. Ponechání rozsekaného travního mulče na ploše bez následného hrabání a odvozu.



Financováno
Evropskou unií

Ministerstvo životního prostředí

4. Opakování opatření vedoucích k redukci populací lupiny mnohohlísté: V daném roce první seč realizovat nejpozději do 15. června. Každé další opakování zásahu realizovat po 2 - 3 týdnech, dle aktuálních klimatických podmínek a intenzity obrůstání invazního druhu. Poslední pátý zásah realizovat do 15. října.

5. Fotodokumentace:

Vyfocení vybraných dílčích ploch před a po realizaci každého zásahu! Fotografii pořídit jen u některých dílčích ploch tohoto minitendru - viz mapová příloha tohoto nabídkového listu. V mapové příloze je zelenými šipkami znázorněno, v jakém směru a u kterých ploch fotografii pořídit. Fotografie musí obsahovat datum pořízení a GPS souřadnice místa, musí být tedy pořízena tzv. „chytrým telefonem“ nebo digitálním fotoaparátem. Stejnou plochu ve stejném směru vyfotit před a po realizaci všech opakovaných opatření. Fotodokumentaci nahrát zadavateli do programu nextcloud za použití přiděleného hesla (originální heslo přiděleno každému dodavateli zavedenému v DNS pro likvidaci invazních rostlin na území NP a CHKO Šumava) do složky daného minitendru (v tomto případě MT_INV_NP_08_24/25_Kvilda), a to za každý dílčí zásah, v daném roce, na lokalitě zvlášť! Nahraná fotodokumentace bude sloužit jako podklad pro převzetí díla po každém jednotlivém zásahu.

5. Po provedení každé seče nahrát fotodokumentaci a předat dílo zadavateli. Po provedení poslední páté seče, v daném roce plnění, předat pracoviště zpět zadavateli a ztvrdit předání podpisem předávacího protokolu.

U všech fází prací platí zásada provést práce včas, tzn. předejít odkvetení rostlin, nasazení semen a maximálně rostlinu oslabit (tzn. posíct rostliny co nejvíce u země včetně všech jejích částí i jednotlivých samotných listů).

Veškeré vybavení nutné k plnění činnosti si zajišťuje dodavatel na vlastní náklady. Platí zásada provádět práce citlivě s ohledem na minimalizaci negativních vlivů na dotčené ekosystémy a s důrazem na respektování všech specifik NP a CHKO Šumava a dodržování šetrného technologického přístupu, aby nedošlo k poškození biotopů. V případě vzniku škod zajištění vhodné a včasné asanace na náklady dodavatele.

Speciální podmínky plnění: Na dílčí plochy příplatek 10% za špatnou dostupnost (břehy vodních toků).

Závazné termíny pro rok 2024:

- * zahájení plnění: dle platnosti realizační smlouvy
- dokončení první seče: 15. 06. 2024
- dokončení plnění: 15. 10. 2024
- fakturace: 15. 10. – 30. 11. 2024



Maximální stanovená cena za první rok plnění: **155 675,62 Kč bez DPH**

Závazné termíny pro rok 2025:

- * zahájení plnění: dle fenologické fáze lupiny v daném roce (ideálně ve výšce plošné většiny listoví 15 - 20cm)
- dokončení první seče: 15. 06. 2025
- dokončení plnění: 15. 10. 2025
- fakturace: 15. 10. – 30. 11. 2025

Maximální stanovená cena za druhý rok plnění: **155 675,62 Kč bez DPH**

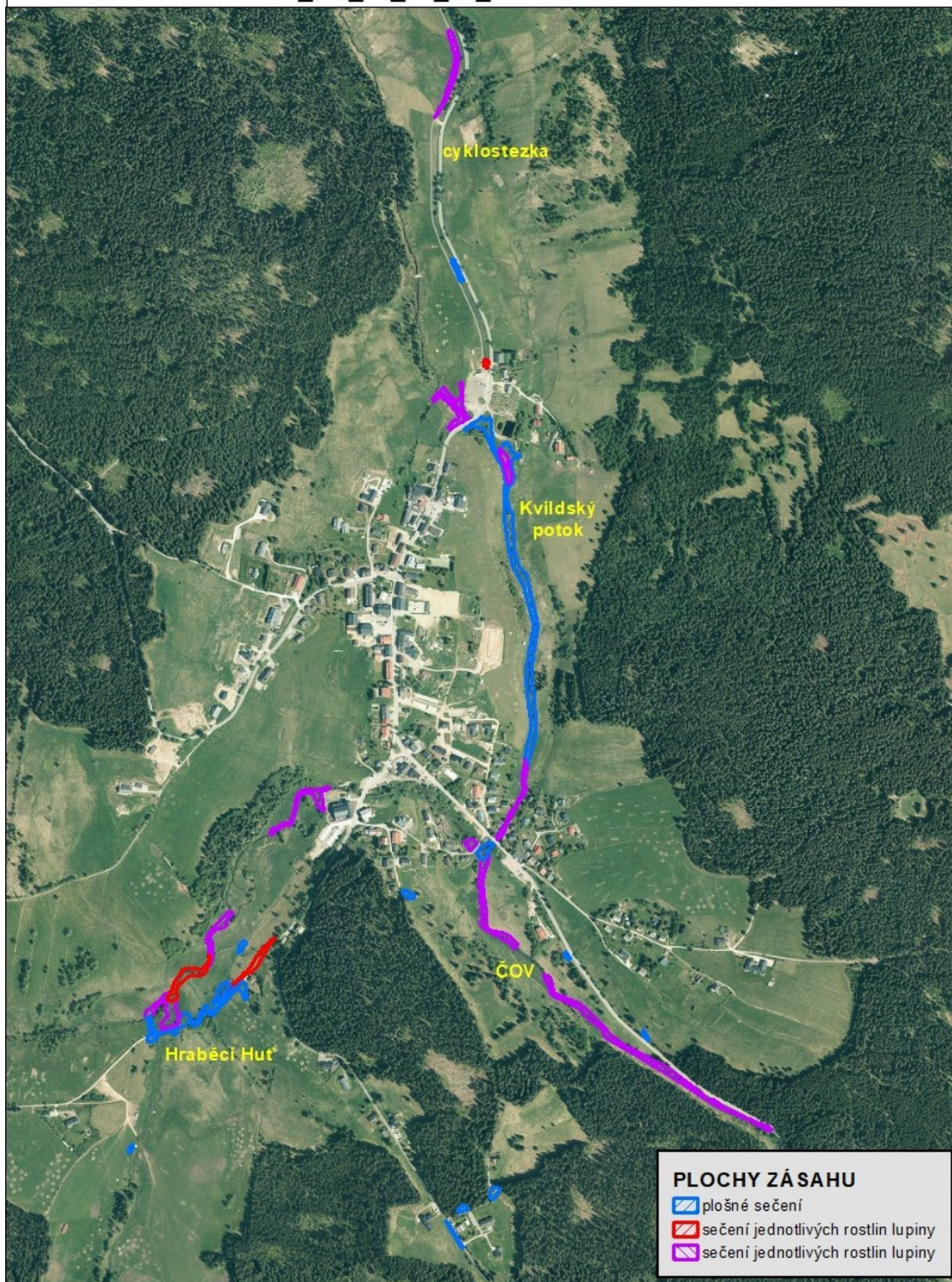
Maximální stanovená cena celkem za dva roky plnění: **311 351,24 Kč bez DPH**



Financováno
Evropskou unií

Ministerstvo životního prostředí

INV_NP_08_24_25_Kvilda - celková



© ČÚZK Praha - katastrální mapa - 2023
© prohlížeč slouží WMS - Otofoto - 2023

1:9 000



Financováno
Evropskou unií

Ministerstvo životního prostředí

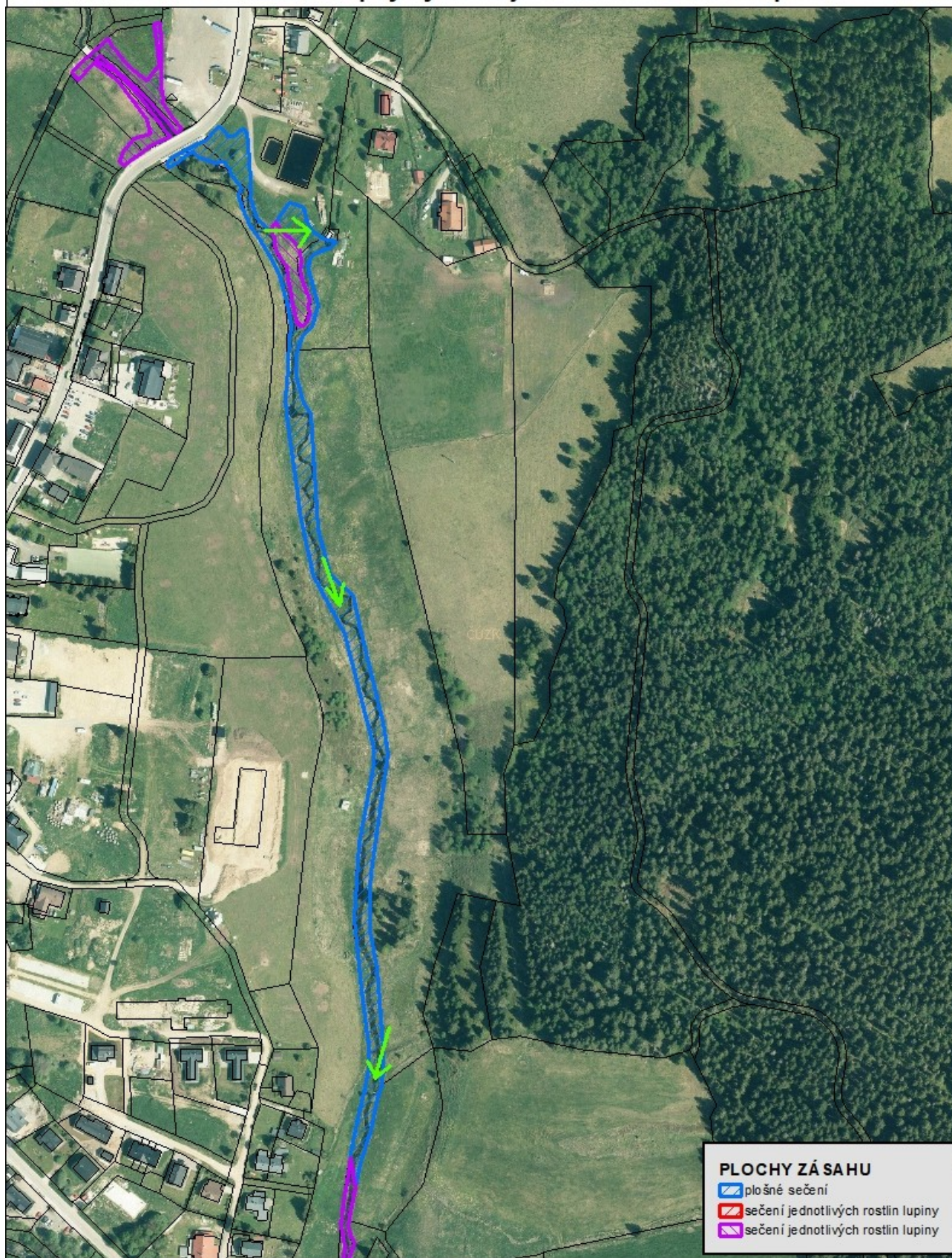
INV_NP_08_24_25_Kvilda - cyklostezka
fotodokumentace - šipky vyznačují směr focení dílčích ploch



Financováno
Evropskou unií

Ministerstvo životního prostředí

INV_NP_08_24_25_Kvilda - Kvildský potok
fotodokumentace - šipky vyznačují směr focení dílčích ploch



© ČÚZK Praha - katastrální mapa - 2023
© prohlížeč slouží WMS - Otofoto - 2023

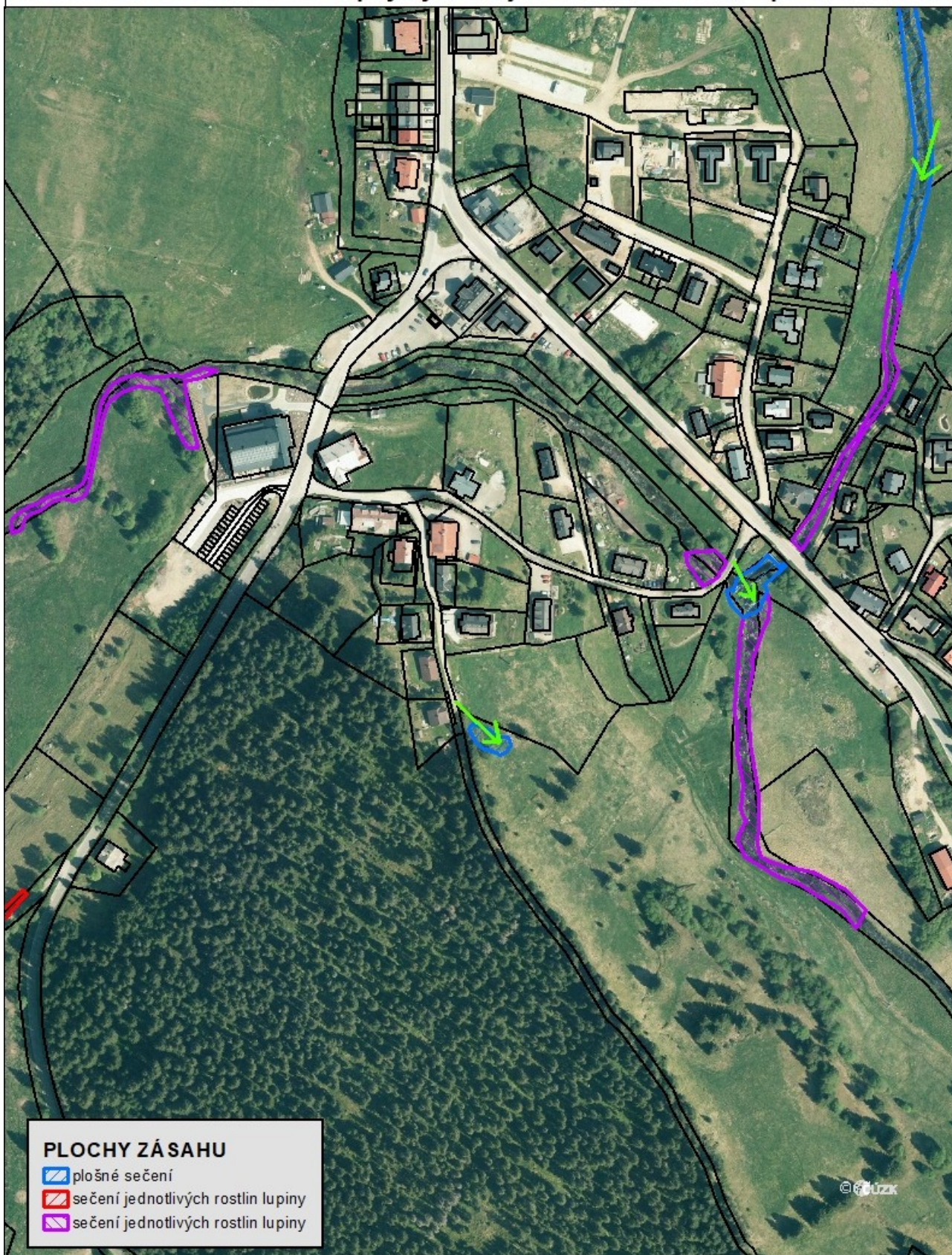
1:3 000



Financováno
Evropskou unií

Ministerstvo životního prostředí

INV_NP_08_24_25_Kvilda - střed
fotodokumentace - šipky vyznačují směr focení dílčích ploch



© ČÚZK Praha - katastrální mapa - 2023
© prohlížeč slouží WMS - Otofot - 2023

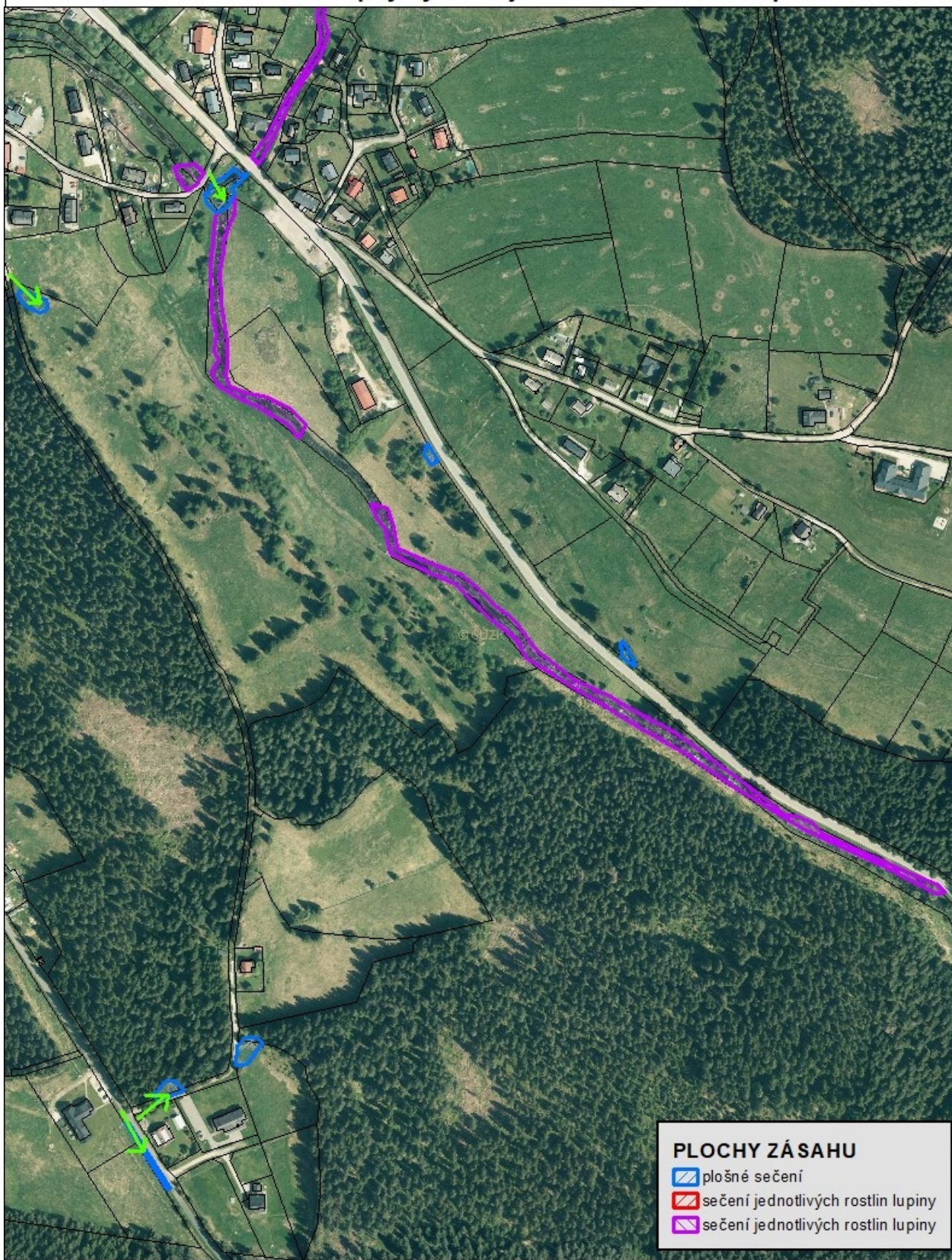
1:2 600



Financováno
Evropskou unií

Ministerstvo životního prostředí

INV_NP_08_24_25_Kvilda - pod ČOV
fotodokumentace - šipky vyznačují směr focení dílčích ploch



© ČÚZK Praha - katastrální mapa - 2023
© prohlížečící služba WMS - Otofoto - 2023

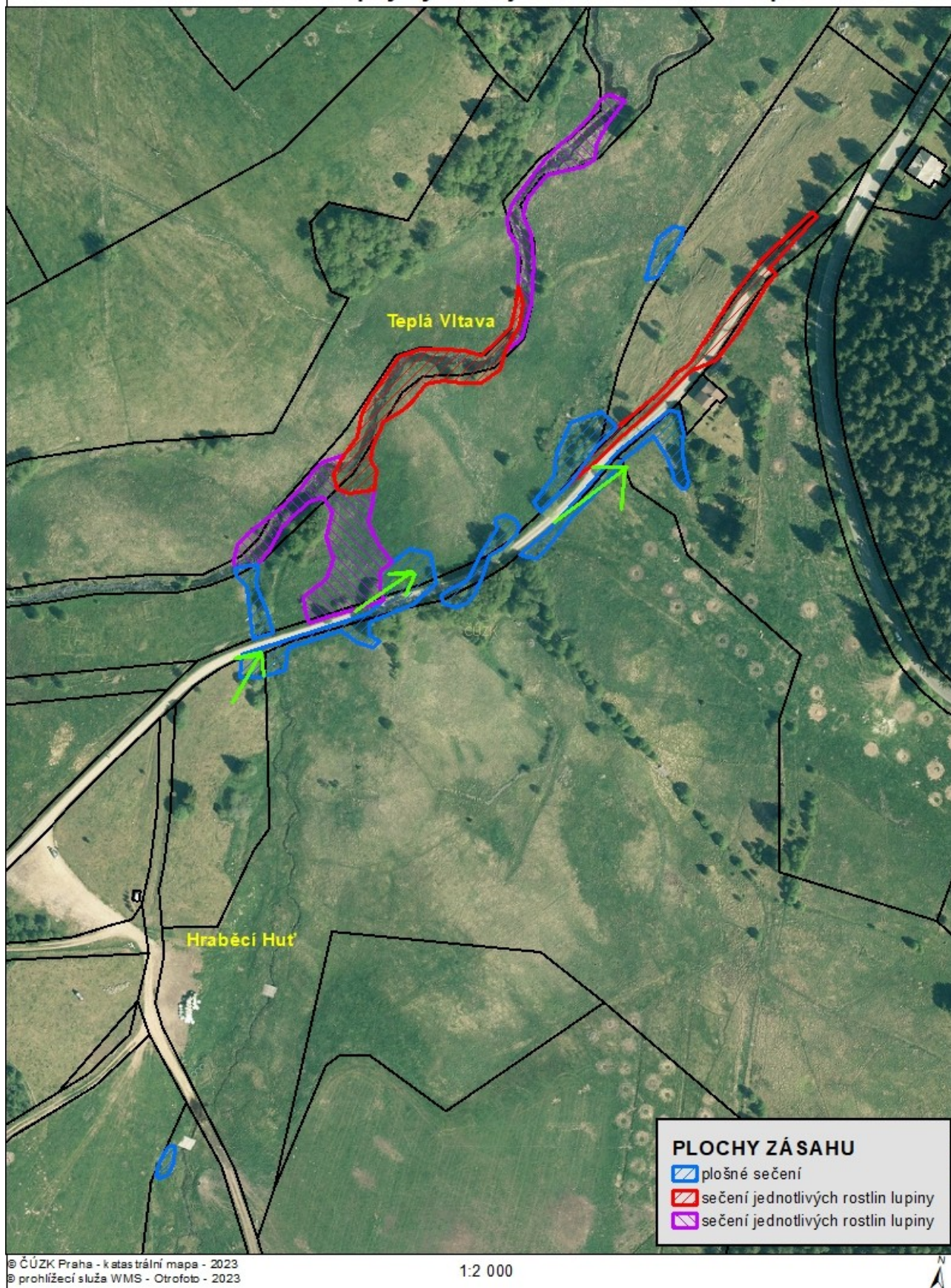
1:3 600



Financováno
Evropskou unií

Ministerstvo životního prostředí

INV_NP_08_24_25_Kvilda - Hrabčcí Hut'
fotodokumentace - šipky vyznačují směr focení dílčích ploch



Financováno
Evropskou unií

Ministerstvo životního prostředí