

DODATEK č. 1 smlouvy o dílo č. objednatele ORM/2187/1/2023

k projektu s názvem:

**Stavební úpravy stávající přístavby a spojovacího krčku
základní škola, ul. Komenského č.p. 11, Ústí nad Orlicí**

registrační číslo: 5211200259

Článek 1 - Smluvní strany

Objednatel:

Se sídlem:

Zastoupeno:

IČ:

DIČ:

Bankovní spojení:

Číslo účtu:

Osoby oprávněné jednat ve věcech smluvních:

tel.:

e-mail:

Osoby oprávněné jednat ve věcech technických:

tel.:

e-mail:

Město Ústí nad Orlicí

Sychrova 16, 562 01 Ústí nad Orlicí

p. Petr Hájek - starosta

00279676

CZ00279676

(dále také „objednatel“)

a

Zhotovitel:

Se sídlem:

Zapsán v obchodním rejstříku:

vložka 11091

IČ:

DIČ:

Číslo účtu:

Osoby oprávněné jednat ve věcech smluvních:

tel.:

e-mail:

Osoby oprávněné jednat ve věcech technických:

tel.:

e-mail:

(dále také „zhotovitel“)

ISOTEP s.r.o.

Dolní Libchavy 258, 561 16 Dolní Libchavy

vedeného u Krajského soudu v Hradci Králové, oddíl C,

252 63 498

CZ25263498

201970337/0300

Shora uvedené smluvní strany uzavřely níže uvedeného dne, měsíce a roku v souladu se zákonem č.89/2012 Sb., občanský zákoník, ve znění pozdějších předpisů (dále také „občanský zákoník“) tento dodatek č. 1 (dále také „dodatek“) smlouvy o dílo č. ORM/2187/1/2023 uzavřené dne 10.1.2024 (dále také „Smlouva o dílo“).

Článek 2 - Úvodní ustanovení

1. V průběhu provádění díla vyvstala potřeba na realizaci dodatečných stavebních prací (dále také „víceprací“), které nebyly objednateli známy a ve Smlouvě o dílo sjednány a na nerealizaci některých dohodnutých stavebních prací (dále také „méněprací“). Obsah a rozsah víceprací a méněprací je specifikován v přílohách tohoto dodatku.
2. Smluvní strany se tedy dohodly na provedení víceprací, které nejsou obsaženy v původní projektové dokumentaci pro vydání stavebního povolení (DSP) a pro provádění stavby (DPPS) (dále také „DSP+DPPS“) a soupisu stavebních prací, dodávek a služeb s výkazem výměr a tyto vícepráce jsou nutné k dokončení díla.
3. Zároveň se smluvní strany dohodly, že v rámci díla dle původní DSP+DPPS a soupisu stavebních prací, dodávek a služeb s výkazem výměr nebudou provedeny některé stavební práce = méněpráce.

Článek 3 - Účel dodatku

1. Smluvní strany se dohodly na uzavření tohoto dodatku z důvodu úpravy rozsahu předmětu díla, která má vliv na cenu díla původní Smlouvy o dílo.
2. Tímto dodatkem se v souladu s § 222 odst. 6 zákona č. 134/2016 o zadávání veřejných zakázek, mění dohodnutý rozsah předmětu díla původní Smlouvy o dílo a upravuje se (= rozšiřuje se) a ponižuje se o položky, které jsou uvedeny v položkovém rozpočtu změny (= podrobný položkový rozpočet změny).
3. Smluvní strany se dohodly na změně Smlouvy o dílo, která se mění následovně:

Článek 4 - Předmět dodatku, změna Smlouvy o dílo

1. S ohledem na výše uvedené se smluvní strany dohodly na změně Smlouvy o dílo takto:
2. Cena dle základní Smlouvy o dílo:

	Celková cena v Kč bez DPH	21% DPH – Kč (= výše DPH v Kč)	Celková cena v Kč včetně DPH
Celková cena díla	26 804 121,08	5 628 865,43	32 432 986,51

3. Cena díla za vícepráce (dodatečné stavební práce) sjednaná tímto dodatkem:

- Změna skladby fasády:

Celková cena v Kč bez DPH - vícepráce	21% DPH – Kč (= výše DPH v Kč) - vícepráce	Celková cena v Kč včetně DPH – vícepráce
--	---	---

2 943 049,43	618 040,38	3 561 089,81
--------------	------------	--------------

4. Cena díla za méněpráce – sjednaná tímto dodatkem:

- Změna skladby fasády:

Celková cena v Kč bez DPH - méněpráce	21% DPH – Kč (= výše DPH v Kč) - méněpráce	Celková cena v Kč včetně DPH - méněpráce
-1 425 880,32	-299 434,87	-1 725 315,19

5. Cena za dílo, sjednaná v článku 6 Smlouvy o dílo, se mění o cenu rozdílu v tomto dodatku uvedených víceprací a méněprací, přičemž cena za dílo dle Smlouvy o dílo nově činí:

- Změna skladby fasády:

	Celková cena v Kč bez DPH – změna skladby fasády	21% DPH – Kč (= výše DPH v Kč) – změna skladby fasády	Celková cena v Kč včetně DPH – změna skladby fasády
Celková cena – změna skladby fasády:	1 517 169,11	318 605,51	1 835 774,62

Článek 5 - Závěrečná ustanovení

1. Ostatní ujednání Smlouvy o dílo číslo ORM/2187/1/2023 uzavřené dne 10.1.2024 zůstávají v platnosti beze změn.
2. Tento dodatek je vypracován v jednom elektronickém originále.
3. Tento dodatek smlouvy byl schválen radou města dne 10.06.2024 pod číslem usnesení 357/53/RM/2024.
4. Na tento dodatek se vztahuje povinnost uveřejnění prostřednictvím registru smluv a nabývá účinnosti dnem uveřejnění.
5. Smluvní strany prohlašují, že žádná část tohoto dodatku nenaplňuje znaky obchodního tajemství (§ 504 z. č. 89/2012 Sb., občanský zákoník).
6. Zhotovitel bere na vědomí, že tento dodatek bude uveřejněn v registru smluv ve smyslu zákona č. 340/2015 Sb., o zvláštních podmínkách účinnosti některých smluv, uveřejňování těchto smluv a o registru smluv (zákon o registru smluv), ve znění pozdějších předpisů, městem Ústí nad Orlicí, Sychrova 16, PSČ 562 01 Ústí nad Orlicí, IČ: 00279676. O uveřejnění dodatku město Ústí nad Orlicí bezodkladně informuje druhou smluvní stranu, nebyl-li kontaktní údaj této smluvní strany uveden přímo do registru smluv jako kontakt pro notifikaci o uveřejnění.
7. Smluvní strany berou na vědomí, že nebude-li tento dodatek zveřejněn ani devadesátý den od jeho uzavření, je následujícím dnem zrušen od počátku s účinky případného bezdůvodného obohacení.

8. Smluvní strany shodně prohlašují, že si tento dodatek před jeho podpisem přečetly, že byl uzavřen po vzájemném projednání podle jejich pravé a svobodné vůle, určitě, vážně a srozumitelně a že se dohodly o celém jeho obsahu, což stvrzují svými podpisy.

9. Nedílnou součástí tohoto dodatku jsou následující přílohy:

Příloha č. 1 - Položkový rozpočet změny (= podrobný položkový rozpočet změny)

Příloha č. 2 - Změnový list (= Oznámení změny)

V Ústí nad Orlicí, dne

V Dolních Libchavách, dne

Za objednatele:

Digitálně podepsal Petr Hájek
Datum: 12.06.2024 07:32:25 +02:00

p. Petr Hájek – starosta

Za zhotovitele:
**Ing. Martin
Záleský** Digitálně podepsal
Ing. Martin Záleský
Datum: 2024.06.11
13:31:02 +02'00'

Ing. Martin Záleský – jednatel

REKAPITULACE STAVBY

Kód: 1907_2023/10_VATA

Stavba: Stavební úpravy stávající přístavby a spojovacího krčku Základní Škola, ul. Komenského č.p.11, Ústí nad Orlicí

KSO:
Místo: ul. Komenského č.p.11, Ústí nad OrlicíCC-CZ:
Datum: 22. 11. 2023Zadavatel:
Město Ústí nad Orlicí, Sychrova 16, Ústí n. OrlicíIČ: 00279676
DIČ:

Zhotovitel:

IČ:
DIČ:Projektant:
ŽÁROVKA PROJEKTANTI, Křižíkova 788/2, Hradec KrálovéIČ: 06428088
DIČ:

Zpracovatel:

IČ:
DIČ:

Poznámka:

Cena bez DPH **1 517 169,11**

	Sazba daně	Základ daně	Výše daně
DPH základní	21,00%	1 517 169,11	318 605,51
DPH snížená	15,00%	0,00	0,00

Cena s DPH **v CZK** **1 835 774,62****Projektant****Zpracovatel**

Datum a podpis:

Razítko

Datum a podpis:

Razítko

Objednavatel**Zhotovitel**

Datum a podpis:

Razítko

Datum a podpis:

Razítko

REKAPITULACE OBJEKTŮ STAVBY A SOUPISŮ PRACÍ

Kód: 1907 2023/10 VATA

Stavba: Stavební úpravy stávající přístavby a spojovacího krčku Základní Škola, ul. Komenského č.p.11, Ústí nad Orlicí

Místo: ul. Komenského č.p.11, Ústí nad Orlicí

Datum: 22. 11. 2023

Zadavatel: Město Ústí nad Orlicí, Sychrova 16, Ústí n. Orlicí

Projektant: ŽÁROVKA
PROJEKTANTI, Křížkova
788/2, Hradec Králové

Zhotovitel:

Zpracovatel:

Kód	Popis	Cena bez DPH [CZK]	Cena s DPH [CZK]
Náklady z rozpočtů		1 517 169,11	1 835 774,62
SO 01	architektonicko stavební část - bez výplní otvorů	1 517 169,11	1 835 774,62
01	architektonicko-stavební řešení - bez výplní otvorů - PODÉLNÉ VLÁKNO	-1 425 880,32	-1 725 315,19
02	architektonicko-stavební řešení - bez výplní otvorů - KOLMÉ VLÁKNO	2 943 049,43	3 561 089,81

KRYCÍ LIST SOUPISU PRACÍ

Stavba:

Stavební úpravy stávající přístavby a spojovacího krčku Základní Škola, ul. Komenského č.p.11, Ústí nad Orlicí

Objekt:

SO 01 - architektonicko stavební část - bez výplní otvorů

Soupis:

01 - architektonicko-stavební řešení - bez výplní otvorů - PODÉLNĚ VLÁKNO

KSO:

Místo: ul. Komenského č.p.11, Ústí nad Orlicí

CC-CZ:

Datum: 22. 11. 2023

Zadavatel:

Město Ústí nad Orlicí, Sychrova 16, Ústí n. Orlicí

IČ:

00279676

DIČ:**Zhotovitel:****IČ:****DIČ:****Projektant:**

ŽÁROVKA PROJEKTANTI, Křižíkova 788/2, Hradec Králové

IČ:

06428088

DIČ:**Zpracovatel:****IČ:****DIČ:****Poznámka:**

Cena bez DPH**-1 425 880,32**

	Základ daně	Sazba daně	Výše daně
DPH základní	-1 425 880,32	21,00%	-299 434,87
DPH snížená	0,00	15,00%	0,00

Cena s DPH**v CZK****-1 725 315,19**

Projektant**Zpracovatel**

Datum a podpis: _____

Razítko _____

Datum a podpis: _____

Razítko _____

Objednavatel**Zhotovitel**

Datum a podpis: _____

Razítko _____

Datum a podpis: _____

Razítko _____

REKAPITULACE ČLENĚNÍ SOUPISU PRACÍ

Stavba: Stavební úpravy stávající přístavby a spojovacího krčku Základní Škola, ul. Komenského č.p.11, Ústí nad Orlicí

Objekt: SO 01 - architektonicko stavební část - bez výplní otvorů

Soupis: **01 - architektonicko-stavební řešení - bez výplní otvorů - PODÉLNÉ VLÁKNO**

Místo: ul. Komenského č.p.11, Ústí nad Orlicí

Datum: 22. 11. 2023

Zadavatel: Město Ústí nad Orlicí, Sychrova 16, Ústí n. Orlicí

Projektant: ŽÁROVKA
PROJEKTANTI, Kříž
kova 788/2, Hradec
Králové

Zhotovitel:

Zpracovatel:

Kód dílu - Popis

Cena celkem [CZK]

Náklady ze soupisu prací

-1 425 880,32

HSV - Práce a dodávky HSV

-1 425 880,32

6 - Úpravy povrchů, podlahy a osazování výplní

-1 411 725,10

998 - Přesun hmot

-14 155,22

SOUPIS PRACÍ

Stavba: Stavební úpravy stávající přístavby a spojovacího krčku Základní Škola, ul. Komenského č.p.11, Ústí nad Orlicí

Objekt: SO 01 - architektonicko stavební část - bez výplní otvorů

Soupis: **01 - architektonicko-stavební řešení - bez výplní otvorů - PODÉLNÉ VLÁKNO**

Místo: ul. Komenského č.p.11, Ústí nad Orlicí

Datum: 22. 11. 2023

Zadavatel: Město Ústí nad Orlicí, Sychrova 16, Ústí n. Orlicí

Projektant: ŽÁROVKA
PROJEKTANTI, Kříží
kova 788/2, Hradec
Králové

Zhotovitel:

Zpracovatel:

PČ	Typ	Kód	Popis	MJ	Množství	J.cena [CZK]	Cena celkem [CZK]	Cenová soustava
----	-----	-----	-------	----	----------	--------------	-------------------	-----------------

Náklady soupisu celkem

-1 425 880,32

D HSV Práce a dodávky HSV

-1 425 880,32

D 6 Úpravy povrchů, podlahy a osazování výplní

-1 411 725,10

20	K	622221011	Montáž kontaktního zateplení vnějších stěn lepením a mechanickým kotvením desek z minerální vlny s podélnou orientací vláken tl do 80 mm	m2			-10 390,38	CS ÚRS 2023 02
	vv		S.08 (2,90-0,30)*(1,40+1,77+1,45) Součet					
21	M	63151519	deska tepelně izolační minerální kontaktních fasád podélné vlákno $\lambda=0,035-0,036$ tl 50mm	m2			-2 003,94	CS ÚRS 2023 02
	vv		12,012*1,02 *Přepočtené koeficientem množství					
22	K	622221021	Montáž kontaktního zateplení vnějších stěn lepením a mechanickým kotvením desek z minerální vlny s podélnou orientací vláken tl do 120 mm	m2			-61 871,81	CS ÚRS 2023 02
	vv		S.03 pohled severní 2,68*12,69 pohled východní (12,67+10,90)/2*1,46 pohled západní 1,48*12,74 Součet					
23	M	63151527	deska tepelně izolační minerální kontaktních fasád podélné vlákno $\lambda=0,035-0,036$ tl 100mm	m2			-25 213,43	CS ÚRS 2023 02
	vv		70,07*1,1 *Přepočtené koeficientem množství					
24	K	622221041	Montáž kontaktního zateplení vnějších stěn lepením a mechanickým kotvením desek z minerální vlny s podélnou orientací tl přes 160 mm	m2			-733 921,55	CS ÚRS 2023 02
	vv		S.01 pohled severní 3,95*3,678 0,975*9,835 15,56*8,44+0,70 0,93*5,10 pohled jižní 8,13*8,44 4,50*8,44 "plocha změněná programem" 21,45 2,685*3,70 20,10*3,40 -(0,64*0,50+0,19*5,00+2,53*0,58*2+2,52*2,64*2) pohled východní "plocha změněná programem" 54,07 11,40*(1,51+1,65)+2,60 0,63*4,42 25,80*1,65 0,60*4,362 "plocha změněná programem" 24,60 0,60*8,44 10,125*0,75 "plocha změněná programem" 3,20 pohled západní 0,80*8,44 16,78*(1,65+1,20) 9,03*0,75 4,785*0,75 (2,985+1,56)*8,78 24,90*(1,65+1,20+0,75) 0,80*8,44 Mezisoučet S.06 pohled jižní "plocha změněná programem" 3,15 pohled východní "plocha změněná programem" 4,80 pohled západní "plocha změněná programem" 20,98 "plocha změněná programem" 10,20					

PČ	Typ	Kód	Popis	MJ	Množství	J.cena [CZK]	Cena celkem [CZK]	Cenová soustava
	VV		Mezisoučet					
	VV		S.10					
	VV		4,13*0,33					
	VV		Mezisoučet					
	VV		Součet					
25	M	63151539	deska tepelně izolační minerální kontaktních fasád podélné vlákno $\lambda=0,035-0,036$ tl 180mm	m2			-500 381,59	CS ÚRS 2023 02
	VV		772,549*1,1 *Přepočtené koeficientem množství					
28	K	622222061	Montáž kontaktního zateplení vnějšího ostění, nadpraží nebo parapetu hl. špalety do 400 mm lepením desek z minerální vlny tl do 80 mm	m			-40 890,48	CS ÚRS 2023 02
	VV		1. NP					
	VV		(2,42*6+1,64+1,01*2)					
	VV		(2,53+2,42*2)					
	VV		((1,03+2,10*2)*2+(1,03+2,11*2)*2)					
	VV		((2,53+0,58*2)*2+(2,52+2,64*2)*2)					
	VV		2. NP					
	VV		(2,42*3+(1,01+2,42))					
	VV		(2,53+2,29*2)					
	VV		(1,03+2,42*2)*4					
	VV		(2,23+2,42*2)					
	VV		Součet					
29	M	63151520	deska tepelně izolační minerální kontaktních fasád podélné vlákno $\lambda=0,035-0,036$ tl 60mm	m2			-9 245,49	CS ÚRS 2023 02
	VV		1. NP					
	VV		0,36*(2,42*6+1,64+1,01*2)					
	VV		0,305*(2,53+2,42*2)					
	VV		0,38*((1,03+2,10*2)*2+(1,03+2,11*2)*2)					
	VV		0,40*((2,53+0,58*2)*2+(2,52+2,64*2)*2)					
	VV		2. NP					
	VV		0,36*(2,42*3+(1,01+2,42))					
	VV		0,305*(2,53+2,29*2)					
	VV		0,36*(1,03+2,42*2)*4					
	VV		0,34*(2,23+2,42*2)					
	VV		Součet					
	VV		42,824*1,1 *Přepočtené koeficientem množství					
30	K	622251105	Příplatek k cenám kontaktního zateplení stěn za použití tepelněizolačních zátek z minerální vlny	m2			-27 806,43	CS ÚRS 2023 02
	VV		70,07+772,549					
	D	998	Přesun hmot				-14 155,22	
70	K	998018002	Přesun hmot ruční pro budovy v do 12 m	t			-14 155,22	CS ÚRS 2023 02

KRYCÍ LIST SOUPISU PRACÍ

Stavba:

Stavební úpravy stávající přístavby a spojovacího krčku Základní Škola, ul. Komenského č.p.11, Ústí nad Orlicí

Objekt:

SO 01 - architektonicko stavební část - bez výplní otvorů

Soupis:

02 - architektonicko-stavební řešení - bez výplní otvorů - KOLMÉ VLÁKNO

KSO:

Místo: ul. Komenského č.p.11, Ústí nad Orlicí

CC-CZ:

Datum: 22. 11. 2023

Zadavatel:

Město Ústí nad Orlicí, Sychrova 16, Ústí n. Orlicí

IČ: 00279676

DIČ:

Zhotovitel:

IČ:

DIČ:

Projektant:

ŽÁROVKA PROJEKTANTI, Křižíkova 788/2, Hradec Králové

IČ: 06428088

DIČ:

Zpracovatel:

IČ:

DIČ:

Poznámka:

Cena bez DPH				2 943 049,43
		Základ daně	Sazba daně	Výše daně
DPH základní		2 943 049,43	21,00%	618 040,38
snížená		0,00	15,00%	0,00
Cena s DPH	v	CZK		3 561 089,81

Projektant

Zpracovatel

Datum a podpis:

Razítko

Datum a podpis:

Razítko

Objednavatel

Zhotovitel

Datum a podpis:

Razítko

Datum a podpis:

Razítko

REKAPITULACE ČLENĚNÍ SOUPISU PRACÍ

Stavba: Stavební úpravy stávající přístavby a spojovacího krčku Základní Škola, ul. Komenského č.p.11, Ústí nad Orlicí

Objekt: SO 01 - architektonicko stavební část - bez výplní otvorů

Soupis: **02 - architektonicko-stavební řešení - bez výplní otvorů - KOLMÉ VLÁKNO**

Místo: ul. Komenského č.p.11, Ústí nad Orlicí

Datum: 22. 11. 2023

Zadavatel: Město Ústí nad Orlicí, Sychrova 16, Ústí n. Orlicí

Projektant: ŽÁROVKA
PROJEKTANTI, Křiží
kova 788/2, Hradec
Králové

Zhotovitel:

Zpracovatel:

Kód dílu - Popis

Cena celkem [CZK]

Náklady ze soupisu prací	2 943 049,43
HSV - Práce a dodávky HSV	2 650 673,48
6 - Úpravy povrchů, podlahy a osazování výplní	2 516 175,78
9 - Ostatní konstrukce a práce, bourání	121 888,90
998 - Přesun hmot	12 608,80
PSV - Práce a dodávky PSV	292 375,95
711 - Izolace proti vodě, vlhkosti a plynům	292 375,95

SOUPIS PRACÍ

Stavba: Stavební úpravy stávající přístavby a spojovacího krčku Základní Škola, ul. Komenského č.p.11, Ústí nad Orlicí

Objekt: SO 01 - architektonicko stavební část - bez výplní otvorů

Soupis: **02 - architektonicko-stavební řešení - bez výplní otvorů - KOLMÉ VLÁKNO**

Místo: ul. Komenského č.p.11, Ústí nad Orlicí

Datum: 22. 11. 2023

Zadavatel: Město Ústí nad Orlicí, Sychrova 16, Ústí n. Orlicí

Projektant: ŽÁROVKA
PROJEKTANTI, Kříží
kova 788/2, Hradec
Králové

Zhotovitel:

Zpracovatel:

PČ	Typ	Kód	Popis	MJ	Množství	J.cena [CZK]	Cena celkem [CZK]	Cenová soustava
----	-----	-----	-------	----	----------	--------------	-------------------	-----------------

Náklady soupisu celkem

2 943 049,43

D HSV

Práce a dodávky HSV

2 650 673,48

D 6

Úpravy povrchů, podlahy a osazování výplní


2 516 175,78

1	K	6.R01	Statický výpočet kotvení a návrh dilatací a dilatačních celků	soubor			15 000,00	
2	K	622221111	Montáž kontaktního zateplení vnějších stěn lepením a mechanickým kotvením desek z minerální vlny s kolmou orientací do zdva a betonu tl přes 40 do 80 mm	m2			12 372,36	CS ÚRS 2023 02
	VV		S.08					
	VV		(2,90-0,30)*(1,40+1,77+1,45)					
	VV		Součet					
3	M	63151508	deska tepelné izolační minerální kontaktních fasád kolmé vlákno $\lambda=0,040-0,041$ tl 50mm	m2			2 989,49	CS ÚRS 2023 02
	VV		12,012*1,02 *Přepočtené koeficientem množství					
4	K	622221121	Montáž kontaktního zateplení vnějších stěn lepením a mechanickým kotvením desek z minerální vlny s kolmou orientací do zdva a betonu tl přes 80 do 120 mm	m2			76 376,30	CS ÚRS 2023 02
	VV		S.03					
	VV		pohled severní					
	VV		2,68*12,69					
	VV		pohled východní					
	VV		(12,67+10,90)/2*1,46					
	VV		pohled západní					
	VV		1,48*12,74					
	VV		Součet					
5	M	63151513	deska tepelné izolační minerální kontaktních fasád kolmé vlákno $\lambda=0,040-0,041$ tl 100mm	m2			37 536,50	CS ÚRS 2023 02
	VV		70,07*1,1 *Přepočtené koeficientem množství					
6	K	622221141	Montáž kontaktního zateplení vnějších stěn lepením a mechanickým kotvením desek z minerální vlny s kolmou orientací do zdva a betonu tl přes 160 do 200 mm	m2			927 058,80	CS ÚRS 2023 02
	VV		S.01					
	VV		pohled severní					
	VV		3,95*3,678					
	VV		0,975*9,835					
	VV		15,56*8,44+0,70					
	VV		0,93*5,10					
	VV		pohled jižní					
	VV		8,13*8,44					
	VV		4,50*8,44					
	VV		"plocha změněná programem" 21,45					
	VV		2,685*3,70					
	VV		20,10*3,40					
	VV		-(0,64*0,50+0,19*5,00+2,53*0,58*2+2,52*2,64*2)					
	VV		pohled východní					
	VV		"plocha změněná programem" 54,07					
	VV		11,40*(1,51+1,65)+2,60					
	VV		0,63*4,42					
	VV		25,80*1,65					
	VV		0,60*4,362					
	VV		"plocha změněná programem" 24,60					
	VV		0,60*8,44					
	VV		10,125*0,75					
	VV		"plocha změněná programem" 3,20					
	VV		pohled západní					
	VV		0,80*8,44					
	VV		16,78*(1,65+1,20)					
	VV		9,03*0,75					
	VV		4,785*0,75					
	VV		(2,985+1,56)*8,78					
	VV		24,90*(1,65+1,20+0,75)					
	VV		0,80*8,44					
	VV		Mezisoučet					
	VV		S.06					
	VV		pohled jižní					
	VV		"plocha změněná programem" 3,15					
	VV		pohled východní					
	VV		"plocha změněná programem" 4,80					

PČ	Typ	Kód	Popis	MJ	Množství	J.cena [CZK]	Cena celkem [CZK]	Cenová soustava
			pohled západní					
			"plocha změřená programem" 20,98					
			"plocha změřená programem" 10,20					
			Mezisoučet					
			S.10					
			4,13*0,33					
			Mezisoučet					
			Součet					
7	M	63151534	deska tepelně izolační minerální kontaktních fasád kolmé vlákno $\lambda=0,040-0,041$ tl 180mm	m2			746 127,91	CS ÚRS 2023 02
			772,549*1,1 'Přepočtené koeficientem množství					
8	K	622222061	Montáž kontaktního zateplení vnějšího ostění, nadpraží nebo parapetu hl. špalety do 400 mm lepením desek z minerální vlny tl do 80 mm	m			40 772,64	CS ÚRS 2023 02
			1. NP					
			(2,42*6+1,64+1,01*2)					
			(2,53+2,42*2)					
			((1,03+2,10*2)*2+(1,03+2,11*2)*2)					
			((2,53+0,58*2)*2+(2,52+2,64*2)*2)					
			2. NP					
			(2,42*3+(1,01+2,42))					
			(2,53+2,29*2)					
			(1,03+2,42*2)*4					
			(2,23+2,42*2)					
			Součet					
9	M	63151509	deska tepelně izolační minerální kontaktních fasád kolmé vlákno $\lambda=0,040-0,041$ tl 60mm	m2			13 754,95	CS ÚRS 2023 02
			1. NP					
			0,36*(2,42*6+1,64+1,01*2)					
			0,305*(2,53+2,42*2)					
			0,38*((1,03+2,10*2)*2+(1,03+2,11*2)*2)					
			0,40*((2,53+0,58*2)*2+(2,52+2,64*2)*2)					
			2. NP					
			0,36*(2,42*3+(1,01+2,42))					
			0,305*(2,53+2,29*2)					
			0,36*(1,03+2,42*2)*4					
			0,34*(2,23+2,42*2)					
			Součet					
			42,824*1,1 'Přepočtené koeficientem množství					
10	K	622251211	Příplatek k cenám kontaktního zateplení vnějších stěn za zesílení vyztužení základní vrstvy	m2			171 413,91	CS ÚRS 2023 02
			přestěrkování (armování) pancéřovou nebo keratexovou perlinkou					
			Pod obkladový pásek s hmotností cca 55 Kg/m2 musí být proveden statický návrh kotev a nyní je uvažováno s větším množstvím kotev na m2					
			S.08					
			(2,90-0,30)*(1,40+1,77+1,45)					
			S.03					
			pohled severní					
			2,68*12,69					
			pohled východní					
			(12,67+10,90)/2*1,46					
			pohled západní					
			1,48*12,74					
			S.01					
			pohled severní					
			3,95*3,678					
			0,975*9,835					
			15,56*8,44+0,70					
			0,93*5,10					
			pohled jižní					
			8,13*8,44					
			4,50*8,44					
			"plocha změřená programem" 21,45					
			2,685*3,70					
			20,10*3,40					
			-0,64*0,50+0,19*5,00+2,53*0,58*2+2,52*2,64*2)					
			pohled východní					
			"plocha změřená programem" 54,07					
			11,40*(1,51+1,65)+2,60					
			0,63*4,42					
			25,80*1,65					
			0,60*4,362					
			"plocha změřená programem" 24,60					
			0,60*8,44					
			10,125*0,75					
			"plocha změřená programem" 3,20					
			pohled západní					
			0,80*8,44					
			16,78*(1,65+1,20)					
			9,03*0,75					
			4,785*0,75					
			(2,985+1,56)*8,78					
			24,90*(1,65+1,20+0,75)					
			0,80*8,44					
			S.06					
			pohled jižní					
			"plocha změřená programem" 3,15					
			pohled východní					
			"plocha změřená programem" 4,80					
			pohled západní					
			"plocha změřená programem" 20,98					
			"plocha změřená programem" 10,20					
			S.10					
			4,13*0,33					
			ostění					

PČ	Typ	Kód	Popis	MJ	Množství	J.cena [CZK]	Cena celkem [CZK]	Cenová soustava
						42,824		
			Součet			897,455		
11	K	621251221	Montáž každé další kotvy přes 10 ks/m2 povrchové kotvení kontaktního zateplení vnějších pohledů	kus	8 546,310	8,52	72 814,56	CS ÚRS 2023 02
			Pod obkladový pásek s hmotností cca 55 Kg/m2 musí být proveden statický návrh kotev a nyní je uvažováno s větším množstvím kotev na m2					
			S.08					
			(2,90-0,30)*(1,40+1,77+1,45)					
			S.03					
			pohled severní					
			2,68*12,69					
			pohled východní					
			(12,67+10,90)/2*1,46					
			pohled západní					
			1,48*12,74					
			S.01					
			pohled severní					
			3,95*3,678					
			0,975*9,835					
			15,56*8,44+0,70					
			0,93*5,10					
			pohled jižní					
			8,13*8,44					
			4,50*8,44					
			"plocha změněná programem" 21,45					
			2,685*3,70					
			20,10*3,40					
			-(0,64*0,50+0,19*5,00+2,53*0,58*2+2,52*2,64*2)					
			pohled východní					
			"plocha změněná programem" 54,07					
			11,40*(1,51+1,65)+2,60					
			0,63*4,42					
			25,80*1,65					
			0,60*4,362					
			"plocha změněná programem" 24,60					
			0,60*8,44					
			10,125*0,75					
			"plocha změněná programem" 3,20					
			pohled západní					
			0,80*8,44					
			16,78*(1,65+1,20)					
			9,03*0,75					
			4,785*0,75					
			(2,985+1,56)*8,78					
			24,90*(1,65+1,20+0,75)					
			0,80*8,44					
			S.06					
			pohled jižní					
			"plocha změněná programem" 3,15					
			pohled východní					
			"plocha změněná programem" 4,80					
			pohled západní					
			"plocha změněná programem" 20,98					
			"plocha změněná programem" 10,20					
			S.10					
			4,13*0,33					
			Mezisoučet					
			854,631*10					
12	M	59051216	hmoždinka ETA univerzální šroubovací fasádní s kovovým trnem pro montáž TI 8x60x255mm	kus			236 732,79	CS ÚRS 2023 02
13	K	622252002	Montáž profilů kontaktního zateplení lepených	m			39 477,15	CS ÚRS 2023 02
			dilatační profil					
			ZÁPADNÍ FASÁDA					
			99,65					
			JIŽNÍ FASÁDA					
			107,1					
			SEVERNÍ FASÁDA					
			107					
			VÝCHODNÍ FASÁDA					
			131,1					
			připojovací začíšťovací lišty k oknům					
			ZÁPADNÍ FASÁDA					
			37,8					
			JIŽNÍ FASÁDA					
			49,4					
			SEVERNÍ FASÁDA					
			2,7					
			VÝCHODNÍ FASÁDA					
			58,0					
			Součet					
14	M	59051500	profil dilatační stěnový PVC s výztužnou tkaninou pro ETICS	m			117 707,44	CS ÚRS 2023 02
			dilatační profil					
			ZÁPADNÍ FASÁDA					
			99,65					
			JIŽNÍ FASÁDA					
			107,1					
			SEVERNÍ FASÁDA					
			107					
			VÝCHODNÍ FASÁDA					
			131,1					
			Součet					
			444,85*1,05 *Přepočtené koeficientem množství					
15	M	59051476	profil začíšťovací PVC 9mm s výztužnou tkaninou pro ostění ETICS	m			6 040,98	CS ÚRS 2023 02

PČ	Typ	Kód	Popis	MJ	Množství	J.cena [CZK]	Cena celkem [CZK]	Cenová soustava
	VV		připojovací začišťovací lišty k oknům					
	VV		ZÁPADNÍ FASÁDA					
	VV		37,8					
	VV		JIŽNÍ FASÁDA					
	VV		49,4					
	VV		SEVERNÍ FASÁDA					
	VV		2,7					
	VV		VÝCHODNÍ FASÁDA					
	VV		58,0					
	VV		Součet					
	VV		147,9*1,05 *Přepočtené koeficientem množství					
	D	9	Ostatní konstrukce a práce, bourání				121 888,90	
16	K	931994142.R01	Těsnění dilatační spáry konstrukce polyuretanovým tmelem	m			121 888,90	
	VV		dilatační profil					
	VV		ZÁPADNÍ FASÁDA					
	VV		99,65					
	VV		JIŽNÍ FASÁDA					
	VV		107,1					
	VV		SEVERNÍ FASÁDA					
	VV		107					
	VV		VÝCHODNÍ FASÁDA					
	VV		131,1					
	VV		Součet					
	D	998	Přesun hmot				12 608,80	
17	K	998018002	Přesun hmot ruční pro budovy v do 12 m	t			12 608,80	CS ÚRS 2023 02
	D	PSV	Práce a dodávky PSV				292 375,95	
	D	711	Izolace proti vodě, vlhkosti a plynům				292 375,95	
18	K	711792183	Izolace proti vodě těsnění svislých dilatačních spár impregnovanými provazci	m			80 517,85	CS ÚRS 2023 02
	VV		dilatační profil					
	VV		ZÁPADNÍ FASÁDA					
	VV		99,65					
	VV		JIŽNÍ FASÁDA					
	VV		107,1					
	VV		SEVERNÍ FASÁDA					
	VV		107					
	VV		VÝCHODNÍ FASÁDA					
	VV		131,1					
	VV		Součet					
19	M	59053000	provazec vymešovací pro řešení dilatací D 28mm	m			202 095,36	CS ÚRS 2023 02
	VV		444,85*1,1 *Přepočtené koeficientem množství					
20	K	998711203	Přesun hmot procentní pro izolace proti vodě, vlhkosti a plynům v objektech v přes 12 do 60 m	%			9 762,74	CS ÚRS 2023 02

OZNÁMENÍ ZMĚNY NPO/NPŽP		číslo OZ: 1/2024	
Zhotovitel:	ISOTEP s.r.o., Dolní Libchavy 258,561 16 Libchavy, IČ: 252 63 498		
Investor:	Město Ústí nad Orlicí, 562 01 Ústí nad Orlicí, Sychrova 16, IČ: 00279676	Datum: 5.6.2024	
Název akce: Stavební úpravy stávající přístavby a spojovacího krčku základní škola, ul. Komenského č.p. 11, Ústí nad Orlicí, registrační číslo: 5211200259			
Způsob odeslání / předání datum:	poštou <input type="checkbox"/>	e-mailem <input checked="" type="checkbox"/>	faxem <input type="checkbox"/> osobně <input type="checkbox"/>
Odkazy na specifikaci:	na výkresy: na rozpočtové podklady: na rozpočtové podklady na jinou část smlouvy:		
Předmět změny: Změna skladby fasády - § 222 odst. 6 zákona č. 134/2016 Sb., o zadávání veřejných zakázek (dále také „ZZVZ“) Popis a zdůvodnění změny – Změna skladby fasády V rámci zpracované společné projektové dokumentace pro stavební povolení a projektové dokumentace pro provádění stavby (dále také „DSP+DPPS“) byla zvolena jako tepelná izolace fasády minerální vata s podélnými vlákny. Vzhledem k použití obkladu z keramických pásků se zvolená izolace s podélnými vlákny ukázala jako nevhodná. Bylo nutné změnit izolanat za minerální vatu s kolmými vlákny pro zajištění tvarové stálosti podkladní vrstvy pod keramickými páskami. Se statickým návrhem skladby fasády souvisí také nutnost použití pancéřové ztužující vrstvy a navýšený počet kotev. Energetické posouzení objektu prokázalo, že při záměně materiálu s vyšší pevností a s nižší tepelnou vodivostí jsou předepsané hodnoty splněny. V nových skladbách jsou dodrženy původní návržení tloušťky tepelného izolantu. Tato změna skladby nevyvolá změny ve tvarovém řešení stavby a ani v detailovém řešení. Přesný popis dodatečných stavebních prací (víceprací) a méněprací je uveden v příloženém položkovém rozpočtu změny. Příčinou, která vyvolává potřebu víceprací a méněprací, je chyba zpracované DSP+DPPS.			
Počet připojených listů specifikací:			
Důvod vícepráce / méněpráce: Zde jednoznačně uvést vazbu na zákon 134/2016 o zadávání veřejných zakázek. Zvláště pak § 222, změna závazku ze smlouvy na veřejnou zakázku.			
odstavec 4, § 222 <input type="checkbox"/>	odstavec 5, § 222 <input type="checkbox"/>	odstavec 6, § 222 <input checked="" type="checkbox"/>	odstavec 7, § 222 <input type="checkbox"/>
Oznámení vydává:			
		Město Ústí nad Orlicí p. Petr Hájek – starosta	

Stanovisko technického dozoru stavby:

Navržené změny nemají vliv na parametry uvedené v DSP+DPPS a energetickém posouzení.



Ing. Zdeněk Šeda – technický dozor stavebníka

Stanovisko projektanta stavby:

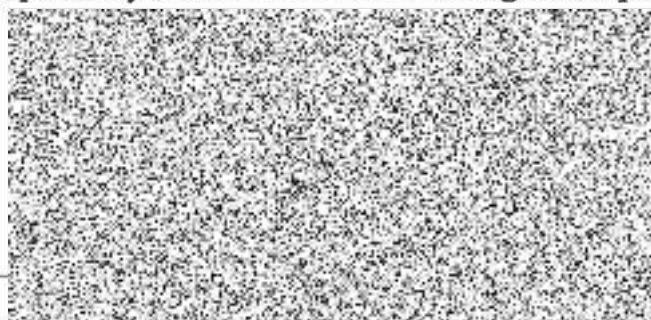
Navržené změny nemají vliv na parametry uvedené v DSP+DPPS a energetickém posouzení.



Ing. Tomáš Koblása- projektant

Stanovisko energetického specialisty:

Navržené změny nemají vliv na parametry uvedené v DSP+DPPS a energetickém posouzení.



.....
etický expert

Příloha:

Změnový rozpočet

Dodatek k EP č. 1

Revize skladeb fasády – výkresová dokumentace

ZMĚNOVÝ LIST NPO/NPŽP		číslo ZL: 1/2024
Zhotovitel:	ISOTEP s.r.o., Dolní Libchavy 258,561 16 Libchavy, IČ: 252 63 498	
Změnový list vystavil:	Město Ústí nad Orlicí, 562 01 Ústí nad Orlicí, Sychrova 16, IČ: 00279676	
Datum:	Datum: 5. 6. 2024	
<p>Předmět změny: Změna skladby fasády - § 222 odst. 6 zákona č. 134/2016 Sb., o zadávání veřejných zakázek (dále také „ZZVZ“)</p> <p>Popis a zdůvodnění změny – Změna skladby fasády</p> <p>V rámci zpracované společné projektové dokumentace pro stavební povolení a projektové dokumentace pro provádění stavby (dále také „DSP+DPPS“) byla zvolena jako tepelná izolace fasády minerální vata s podélnými vlákny. Vzhledem k použití obkladu z keramických pásků se zvolená izolace s podélnými vlákny ukázala jako nevhodná. Bylo nutné změnit izolant za minerální vatu s kolmými vlákny pro zajištění tvarové stálosti podkladní vrstvy pod keramickými páskami. Se statickým návrhem skladby fasády souvisí také nutnost použití pancéřové ztužující vrstvy a navýšený počet kotev. Energetické posouzení objektu prokázalo, že při záměně materiálu s vyšší pevností a s nižší tepelnou vodivostí jsou předepsané hodnoty splněny. V nových skladbách jsou dodrženy původní návržení tloušťky tepelného izolantu. Tato změna skladby nevyvolá změny ve tvarovém řešení stavby a ani v detailovém řešení.</p> <p>Přesný popis dodatečných stavebních prací (víceprací) a méněprací je uveden v příloženém položkovém rozpočtu změny. Příčinou, která vyvolává potřebu víceprací a méněprací, je chyba zpracované DSP+DPPS.</p>		
Počet připojených listů specifikací: Změnový rozpočet Dodatek k EP č. 1 Revize skladeb fasády – výkresová dokumentace	Počet připojených výkresů:	
Cena méněprací bez DPH: - 1 425 880,32 Kč	Cena víceprací bez DPH: + 2 943 049,43 Kč	
Výsledné cenové navýšení bez DPH: + 1 517 169,11 Kč (výsledná cenová změna bez DPH +4 368 929,75 Kč)	Nově sjednaná lhůta dokončení díla: Nerelevantní	
<p>Veškeré práce budou splňovat podmínky smlouvy o dílo a budou provedeny ve stejné úrovni co do jakosti materiálů, provedení apod. tak, jak požaduje nebo předpokládá Dokumentace zakázky pro celé dílo.</p>		
Podpis zmocněnce objednatele: 	Podpis zmocněnce zhotovitele: 	
p. Petr Hájek - starosta	Ing. Martin Záleský - jednatel	
Datum:	Datum:	



Financováno
Evropskou unií
NextGenerationEU

Ministerstvo životního prostředí



STÁTNÍ FOND
ŽIVOTNÍHO PROSTŘEDÍ
ČESKÉ REPUBLIKY

Za odbor realizace velkých projektů Státního fondu životního prostředí ČR:
Ověřil souvislost s realizovaným projektem (PM projektu):
Posoudil způsobilost/nezpůsobilost výdajů (vedoucí oddělení/ředitel ORVP):