

Kupní smlouva

Č.j. KRPC-59270/ČJ-2024-0200VO-VZL

podle § 2079 a násl. zákona č. 89/2012 Sb., občanský zákoník (dále jen „občanský zákoník“)

I.

Smluvní strany

Prodávající: **Česká republika – Krajské ředitelství policie Jihočeského kraje**

Zastoupená:

ekonomiku

Bankovní spojení: Česká národní banka České Budějovice

Číslo účtu: 19-64133881/0710

IČO: 75151511

Není plátee DPH

Datová schránka: eb8ai73

(dále jen „prodávající“) na jedné druhé

a

Kupující:

RKN, s.r.o.

sídlo: Pražská 287, 373 67, Borek

Zastoupen: Klárou Klimentovou, jednatelkou společnosti

IČO: 025 31 348

DIČ: CZ02531348

bankovní spojení:

číslo účtu:

tel.:

E-mail:

Datová schránka: 3cy9rrb

zapsán: v obchodním rejstříku vedeným u Krajského soudu v Českých Budějovicích, oddíl C, vložka 22400

(dále jen „kupující“) na straně druhé

II.

Předmět smlouvy

Předmětem smlouvy je odprodej nepotřebných dopravních prostředků (dále jen „zboží“), specifikovaných v příloze této smlouvy, která je její nedílnou součástí. Zboží je prodáváno jako celek. Kupující podpisem této smlouvy stvrzuje, že se předem dostatečně seznámil se stavem zboží, čímž bere na vědomí jeho technický stav, který je ovlivněn stářím, běžným provozem, dopravní nehodou nebo dlouhodobým skladováním. Současně je si vědom i možnostmi změny užitných vlastností, ke kterým mohlo dojít ze shora uvedených důvodů.

III.

Kupní cena

Kupní cena za zboží uvedené v příloze této kupní smlouvy činí **1 497 000,00Kč (Slovy: jedenmiliončtyřístadevadesátsedmtisíkorunčeských)** a bude uhrazena bezhotovostním

převodem na účet Krajského ředitelství policie Jihočeského kraje České Budějovice vedený u České národní banky, pobočka České Budějovice, č. účtu 19-64133881/0710, variabilní symbol 592702024. Celá částka bude na účet prodávajícího převedena do 5 dnů od podpisu této smlouvy.

IV.

Přeprava a převzetí zboží

Kupující je oprávněn převzít zboží neprodleně poté, kdy byla splacena celá kupní cena. K tomuto úkonu je povinen telefonicky vyzvat pracovníka automobilního oddělení Krajského ředitelství policie Jihočeského kraje: [REDAKCE] nejméně 24 hodin předem. Kupní cena se považuje za splacenou v okamžiku připsání celé částky na účet prodávajícího. Přepravu zboží ze skladu prodávajícího hradí a zabezpečuje kupující v celém rozsahu. Zboží bude vyskladněno v předem dohodnutém pořadí a množství. Zboží bude před každým odběrem připraveno na místě vhodném k manipulaci a jeho nakládání na odtahové vozidlo. Při každém jednotlivém odběru zboží bude na jeho konci proveden soupis, který bude potvrzen odpovědnou osobou obou smluvních stran a bude dokladem o rozsahu předaného zboží k určitému dni. Přebírání zboží musí být dokončeno nejpozději do 30-ti dnů od složení celé kupní ceny na účet prodávajícího. Veškeré zaplacené zboží, které po této lhůtě zůstane nevyzvednuto ve skladech prodávajícího, je prodávající oprávněn zlikvidovat bez nároku na vrácení příslušné kupní ceny. Doklady ke zboží prodávající předá samostatným protokolem do 14-ti kalendářních dnů od okamžiku převzetí prodávaných vozidel.

V.

Přechod vlastnického práva

Vlastnické právo ke zboží přechází na kupujícího okamžikem podpisu předávacího protokolu při převzetí každé dílčí dodávky ve skladu prodávajícího a to pouze na tu část, které se předání týká.

VI.

Zabezpečení vzniku škody

Prodávající je povinen zboží vyskladnit tak, aby nedošlo k jeho poškození. Neodpovídá však za poškození zboží, které vzniklo při nakládání na odtahové vozidlo kupujícím, ani vzniklo-li při přepravě, nebo kdykoliv později od okamžiku podpisu předávacího protokolu. Za poškození v tomto smyslu nelze považovat změny vyplývající z předchozího užívání z dopravní nehody, nebo vzniklé dlouhodobým skladováním. Kupujícímu byly tyto změny známy již před podpisem smlouvy, a tyto zohlednil v ceně. Z tohoto důvodu je při přebírání nelze jako poškozené nebo opotřebené uplatnit.

VII.

Práva a povinnosti kupujícího a prodávajícího

Prodávající:

- je povinen před převodem zboží v registru motorových vozidel MV zabezpečit evidenční kontrolu předmětného zboží;
- po zaplacení ekologické daně na zboží kupujícím se bude podílet na převodu zboží na kupujícího v registru motorových vozidel MV;
- je povinen po telefonické výzvě umožnit převzetí zboží v pracovních dnech v době od 08,00 hod. do 15,00 hod;
- je povinen ve shora uvedené době umožnit do areálu Krajského ředitelství policie Jěk, Nerudova ul. č. 860, České Budějovice vjezd nákladního automobilu s příslušným počtem osob provádějící převzetí zboží;
- je povinen poskytnout jemu dostupnou manipulační techniku na převzetí zboží s obsluhou;
- je povinen umožnit fyzickou převzetí zboží odpovědné osobě kupujícího;
- je povinen spolupodepsat vzájemně odsouhlasený předávací protokol při každém dílčím odběru zboží;
- je povinen poskytnout potřebnou součinnost, zejména osobní přítomností pracovníka skladu s hmotnou odpovědností při předávání zboží;
- je oprávněn odmítnout výdej zboží není-li celá kupní cena připsána na účet organizační složky státu;
- je oprávněn požadovat jmenný soupis pracovníků, včetně čísel OP a SPZ vozidla, který bude předán pracovníku ostrahy areálu, před prvním odběrem zboží a dojde-li ke změnám při každé změně, která nastane.

Kupující:

- je povinen v souladu s ustanovením § 37e zák. č. 185/2001 Sb., o odpadech, zaplatit ekologickou daň na zboží;
- po zaplacení ekologické daně na zboží, se bude podílet s prodávajícím na převodu zboží v registru motorových vozidel MV;
- je povinen dohodnout v potřebném předstihu harmonogram jednotlivých odběrů zboží u vedoucího automobilního oddělení Krajského ředitelství policie Jihočeského kraje České Budějovice;
- předat jmenný seznam pracovníků na vjezdu do areálu, včetně čísel OP a SPZ vozidla a stejným způsobem hlásit jakoukoliv změnu;
- fyzicky převzít zboží při každém odběru, dle příslušného předávacího protokolu;
- podpisem na předávacím protokolu potvrdit rozsah každého dílčího předání;
- stanovit osobu, která je oprávněna jednat za kupujícího:



VIII.

Závěrečná ustanovení

Tato smlouva je vyhotovená ve dvou (2) výtiscích, jeden (1) výtisk obdrží prodávající a jeden (1) výtisk obdrží kupující. Může být měněna pouze se souhlasem obou smluvních stran formou písemných číslovaných dodatků. Je uzavírána na dobu do úplného převzetí veškerého zboží, uvedeného v příloze této smlouvy. Tato smlouva nabývá platnosti dnem jejího podpisu oběma smluvními stranami a je účinná dnem uveřejnění v registru smluv, přičemž se smluvní strany dohodly, že povinným k uveřejnění v registru smluv je prodávající. Smluvní strany svým

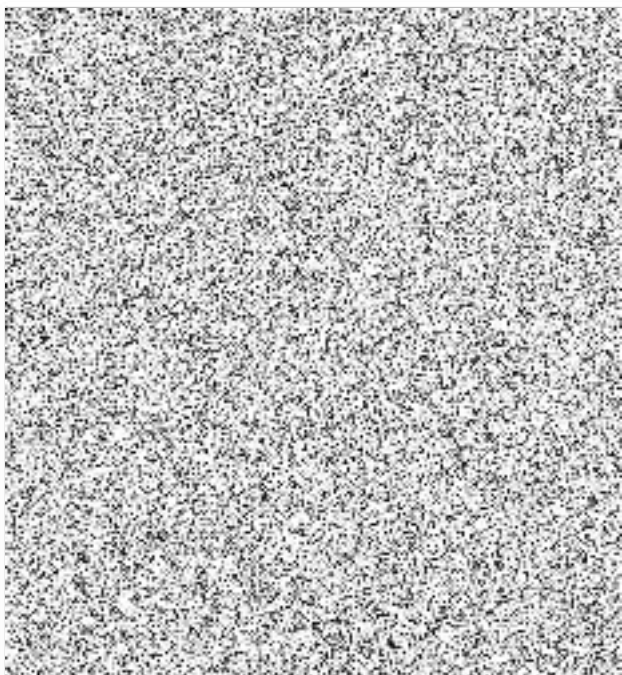
podpisem stvrzují, že si smlouvu před jejím podpisem přečetly, s jejím obsahem souhlasí a tato je sepsána podle jejich pravé a skutečné vůle, srozumitelně a určitě, nikoli v tísní za nápadně nevýhodných podmínek.

Příloha: Seznam dopravních prostředků

Prodávající:

V Českých Budějovicích

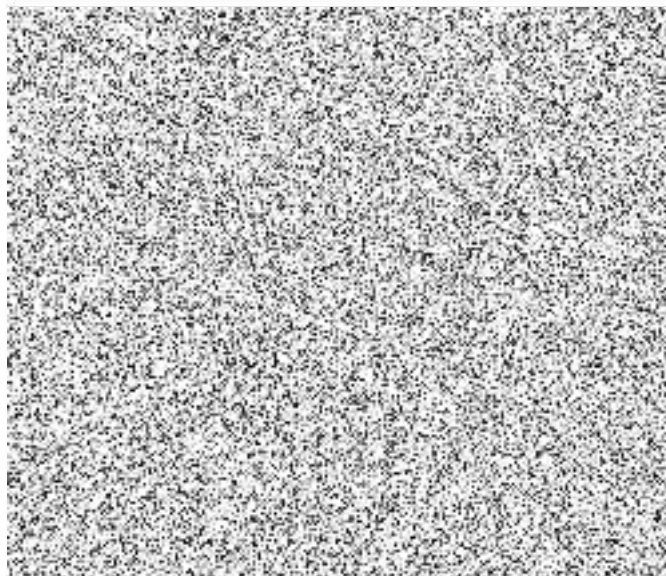
dne 10. června 2024



Kupující:

V Borku

dne 11.6.2024



№	B	RZ	Typ SDP	VIN	KM	RV	Poznámka	cena
1	76331		Š. Octavia II 1,6 - 75 kW		136 242	2009	Známky silného opotřebení, zvýšená spotřeba mot. oleje, snížený výkon, vůle v podvozkových částech, spojka - na hranici životnosti, podřené přední	100.000,-
2	76338		Š. Octavia II Combi 1,6 - 75 kW		148 353	2009	Provozní oděrky na karoserii, silně znečištěný interiér, interiér poškozen od demontáže policejní výbavy, nefunkční alternátor, značné vůle v podvozkové části, korozie	100.000,-
3	76755		Š. Octavia II 1,6 - 75 kW		192 183	2009	Silné opotřebení provozem, prosezené sedadlo řidiče, zvýšená spotřeba mot. oleje, vůle v podvozkových částech, akumulátor nefunkční, korozie karoserie. Čelní	90.000,-
4	76757		Š. Octavia II 1,6 - 75 kW		142 236	2009	Značné opotřebení provozem, prosezené sedadlo řidiče, zvýšená spotřeba mot. oleje, snížený výkon, vůle v podvozkových částech	100.000,-
5	76760		Š. Octavia II 1,6 - 75 kW		166 841	2009	Karoserie nese známky korozie a lokálně poškrábaný lak. Silně znečištěný a opotřebovaný interiér provozem, nutná výměna alternátoru,	90.000,-
6	77402		Nissan X-Trail 2,0 TD - 110 kW		187 497	2010	Karoserie bez viditelné korozie, drobné oděrky po obvodu. Motor původní, spojka na hranici životnosti. Interiér	187.000,-
7	78204		Š. Fabia II Combi 1,4 - 63 kW		83 363	2011	Lak karoserie lokálně poškrábaný, místy korozie, větší spotřeba oleje, drobné vůle v členech. Stav	100.000,-
8	78208		Š. Octavia II 1,6 - 75 kW		133 569	2011	Značné opotřebení interiéru, zvýšená spotřeba mot. oleje, snížený výkon, vůle v podvozkových částech - odpovídá stáří,	110.000,-
9	78212		Š. Octavia II Combi 1,6 - 75 kW		115 644	2011	Karoserie lokálně poškrábaná, nese známky lehké korozie. Silně znečištěný interiér, zvýšená spotřeba paliv a oleje, nefunkční alternátor, značné vůle v podvozkové	110.000,-

10	78275	Š. Fabia II Combi 1,4 - 63 kW	132 444	2011	Opotřebení interiéru, stopy po demontáži policejní výbavy, zvýšená spotřeba mot. oleje, snížený výkon, vůle v podvozkových částech, spojka - odpovídá stáří a ujetým km, podřené přední okno, pneu - nutná výměna. Karoserie nese stopy po kroupách.	90.000,-
11	79009	Š. Superb II. 1.8 118 kW	141 453	2013	Motor původní, karoserie drobné oděrky po obvodu karoserie. Interiér poškozený od demontáže policejní výbavy.	170.000,-
12	79379	Š. Fabia II Combi 1,4 - 63 kW	76 032	2013	Karoserie lokálně poškrábaná, místy nese známky koroze. Opotřebovaný interiér,	110.000,-
13	201939	Š. Fabia III 1,2 - 81 kW	116 640	2015	Provozní oděrky na karoserii, silně znečištěný interiér, prosezené sedačky, silně poškozená sedačka řidiče. Zvýšená spotřeba paliva a oleje, nefunkční alternátor,	140.000,-
Celková nabídková cena za celý soubor dopravních prostředků						1.497.000,-