



Marie Bartůňková

**obj. č. 144/2024 - podlahářské práce 1. + 2. stupeň**

1 zpráva

Marie Bartůňková <[redacted]>

11. června 2024 v 12:51

Komu: [redacted]

Dobrý den,

dle cenové nabídky ze dne 10.6.2024 u vás objednáme podlahářské práce v budově naší školy Polesná 1690 :
kabinet A 215 - dodání PVC AMBIENT, demontáž PVC, nivelování lištování
učebna B316 - dodání koberce SERENADE č. 965, položení koberce - fixování, soklování, dodání a lepení
přechodových lišt, demontáž starého okenního parapetu + nový
2. patro - herna na chodbě - přechodové lišty na koberec, likvidace odpadu + doprava

dle cenové nabídky ze dne 10.6.2024 u vás objednáme podlahářské práce v budově naší školy Staroklánovická 230:
učebna 11 - položení a fixování koberce, soklování kobercovými umělohmotnými lištami, dodání a lepení přechodových lišt
vchod do školy - výměna čistící zóny u vchodu do školy, dodání čistící zóny CAPRI, demontáž a vytmelení povrch,
přilepení čistící zóny, likvidace odpadu + doprava.
V celkové výši 61.794,- Kč.

Předem děkujeme.

S pozdravem

Marie Bartůňková, hospodářka školy
tel: 281 011 511

MASARYKOVA ZŠ

Masarykova základní škola
Polesná 1690, Praha 9, IČO:47608579, DIČ:CZ47608579

CENOVÁ NABÍDKA PODLAHÁŘSKÝCH PRACÍ NA AKCI – Masarykova základní škola, Polesná 1690, Praha 9 – Újezd nad Lesy – I. stupeň

Třída 4.E – uč. Hrubá

Položení a fixování koberce : 18,50 m ² x 150 Kč/m ²	2.775	Kč
Soklování kobercovými umělohmotnými lištami : 5,60 bm x 105 Kč/bm	588	Kč
Dodání a nalepení přechodových lišt : 6,60 bm x 420 Kč/bm	2.772	Kč

Vchod do školy

Výměna čistící zóny u vchodu do školy

Dodání čistící zóny CAPRI : 1,05 bm š 2 = 2,10 m ² x 579 Kč/m ²	1.215,90	Kč
Demontáž a vytmelení povrchu, zařezání a přilepení čistící zóny :	1.000	Kč
Likvidace odpadu :	500	Kč
Doprava :	800	Kč

- C e l k e m :

Zaokrouhleno : 9.651 Kč

Miroslav Rozšafný

IČO: 18438571

DIČ: CZ-5610180125

Tel.:



E-ma:

CENOVÁ NABÍDKA PODLAHÁŘSKÝCH PRACÍ NA AKCI – II.stupeň Masarykovy základní školy, Polesná 1690, Praha 9 – Újezd nad Lesy

Kabinet A 215 – uč. Jančová

Dodání PVC AMBIENT : 8,05 bm š 3 = 24,15 m ² x 429 Kč/m ²	10.360,35 Kč
Demontáž PVC : 23,20 m ² x 65 Kč/m ²	1.508 Kč
Nivelování : 23,20 m ² x 340 Kč/m ²	7.888 Kč
Lištování : 21 bm x 85 Kč/bm	1.785 Kč

Učebna B 316 :

Dodání koberce SERENADE č. 965 : 7,90 bm š.4 = 31,60 m ² x 519 Kč/m ²	16.440,40 Kč
Položení koberce – fixování : 23,40 m ² x 150 Kč/m ²	3.510 Kč
Soklování kobercovými umělohmotnými lištami : 13,80 bm x 105 Kč/bm	1.449 Kč
Dodání a nalepení přechodových lišt : 7,80 bm x 420 Kč/bm	3.276 Kč
Demontáž starého okenního parapetu a namontování nového :	1.200 Kč

2.patro – herna na chodbě:

Přechodové lišty na koberec : 5,30 bm x 420 Kč/bm	2.226 Kč
---	----------

Likvidace odpadu : 1.000 Kč

Doprava : 1.500 Kč

- Celkem : 52.142,75 Kč

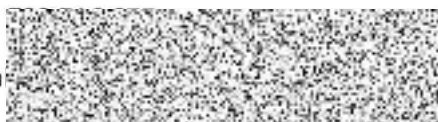
Zaokrouhleno: 52.143 Kč

Miroslav Rozšafný

IČO: 18438571

DIČ: CZ-5610180125

Tel.:



E-ma: