

OP/DPS/100407/12022

## Smlouva zakládající právo provést stavbu

uzavřená podle ustanovení § 1746 a násl. zákona č. 89/2012 Sb., občanský zákoník ve spojení s příslušnými ustanoveními zákona č. 283/2021 Sb., stavební zákon, v platném znění

mezi těmito účastníky:

**GEVELOP s.r.o.**, IČ 08770760, se sídlem Žďár nad Sázavou, Žďár nad Sázavou 3, Revoluční 1848/11, PSČ 591 01, zapsané v obchodním rejstříku vedeného Krajským soudem v Brně, oddíl C, vložka 115222, zastoupenou jednatelem společnosti panem Lukášem Řádkem, na straně investora (dále jen investor)

a

**město Žďár nad Sázavou**, Žižkova 227/1, 591 01 Žďár nad Sázavou, IČO 00295841, zastoupené jeho starostou Ing. Martinem Mrkosem ACCA, jako vlastníkem pozemků (dále jen město)

takto:

### Článek I.

1. Gevelop prohlašuje, že je vlastníkem pozemků p. č. 774/9, orná půda, p.č. 774/10, orná půda, p.č. 774/17, orná půda, p.č. 774/86, orná půda, p.č. 774/118 orná půda a p.č. 774/119 orná půda - vše v k. ú. Zámek Žďár, zapsaných v katastru nemovitostí u Katastrálního úřadu pro Vysočinu se sídlem v Jihlavě, Katastrální pracoviště Žďár nad Sázavou, obec Žďár nad Sázavou na LV č. 1374.

2. Město prohlašuje, že je vlastníkem pozemků p. č. 774/83 - orná půda, p. č. 774/1 - orná půda, p.č. 774/16 (nově p. č. 774/124) orná půda, zapsaných v katastru nemovitostí u Katastrálního úřadu pro Vysočinu se sídlem v Jihlavě, Katastrální pracoviště Žďár nad Sázavou, obec Žďár nad Sázavou, k.ú. Zámek Žďár na LV č. 1.

### Článek II.

Shora uvedené smluvní strany uzavřely dne 7.3.2022 Smlouvu o budoucí směnné smlouvě, záměrem které je uzavřít směnnou smlouvu s tím, že směna shora uvedených pozemků bude uzavřena tak, že

- Město převede do vlastnictví společnosti Gevelop části pozemků, které budou odděleny z pozemků p. č. 774/83 - orná půda, p. č. 774/1 - orná půda, p.č. 774/16 (nově p. č. 774/124) orná půda, zapsaných v katastru nemovitostí u Katastrálního úřadu pro Vysočinu se sídlem v Jihlavě, Katastrální pracoviště Žďár nad Sázavou, obec Žďár nad Sázavou, k. ú. Zámek Žďár ve výměře cca 8 851 m<sup>2</sup> v hodnotě 1.000 Kč/m<sup>2</sup>

a

- společnost Gevelop převede do vlastnictví Města části pozemků p. č. 774/9, orná půda, p.č. 774/10, orná půda, p.č. 774/17, orná půda, p.č. 774/86, orná půda, p.č. 774/118 orná půda a p.č. 774/119 orná půda, zapsaných v katastru nemovitostí u Katastrálního úřadu pro Vysočinu se sídlem v Jihlavě, Katastrální pracoviště Žďár nad Sázavou, obec Žďár nad Sázavou, k.ú. Zámek Žďár

nad Sázavou, obec Žďár nad Sázavou, k. ú. Zámek Žďár ve výměře cca 8 601 m<sup>2</sup> v hodnotě 1.000 Kč/m<sup>2</sup>.

Rozsah a umístění směřovaných částí shora uvedených pozemků je znázorněn v mapovém podkladu, který je nedílnou součástí této smlouvy a tvoří přílohu č. 1.

### **Článek III.**

GEVELOP s.r.o. bude investorem stavby ZTV pro obytný soubor Klafar III Žďár nad Sázavou v lokalitě Klafar. V rámci této stavby má investor zájem vybudovat inženýrské sítě, komunikace, veřejnou zeleň apod., a to v rozsahu, vymezeném v mapovém podkladu, který je nedílnou součástí této smlouvy a tvoří přílohu č. 2 (dále jen stavba) na částech shora uvedených pozemků.

### **Článek IV.**

Podpisem této smlouvy přenechává město část pozemků, uvedených v článku I. a II. této smlouvy investorovi bezúplatně do užívání pro účely stavby ZTV pro obytný soubor Klafar III Žďár nad Sázavou v lokalitě Klafar - za splnění následujících podmínek:

1. Rozsah užívání pozemků je dán projektovou dokumentací a mapovým podkladem, který je součástí této smlouvy.
2. Po řádném ukončení stavby tj. do 30 dnů ode dne vydání Kolaudačního souhlasu, popřípadě jiného povolení užívání stavby bude tato stavba vypořádána a to formou uzavření kupní smlouvy v souladu se bude stavba převedena do vlastnictví města za kupní cenu ve výši 100 Kč a kterou tak dojde k nahrazení účelně vynaložených nákladů investora tak, jak předvídá ust. § 1084 občanského zákoníku.
3. Investor se zavazuje část pozemku, která bude pro stavbu využívána, a nebude stavbou dotčena, po dokončení stavby uvést do původního stavu. Případná náhrada škody na pozemku, pokud k ní v souvislosti s prováděním stavby dojde, bude ze strany investora městu hrazena na základě skutečně zjištěné škody, a to v celkovém součtu po provedení stavby.
4. Investor se zavazuje pozvat zástupce města na kontrolní dny stavby a respektovat jeho připomínky tak, aby ze strany města bylo zajištěno dodržení požadovaného rozsahu a kvality stavby.

### **Článek V.**

Město podpisem této smlouvy dává souhlas s provedením stavby a se zahájením správních řízení, jimž stavba ZTV pro obytný soubor Klafar III Žďár nad Sázavou v lokalitě Klafar podléhá a souhlasí se zásahem do pozemku vlastníka v souvislosti s realizací stavby ZTV pro obytný soubor Klafar III Žďár nad Sázavou v lokalitě Klafar za podmínek dle této smlouvy a za podmínek, že inženýrské sítě budou ukončeny za hranou komunikací a propojení VO bude provedeno na stávající vedení nikoli přes stávající stožár 2688, nýbrž přes pilířek u stožáru č. 2687.

### **Článek VI.**

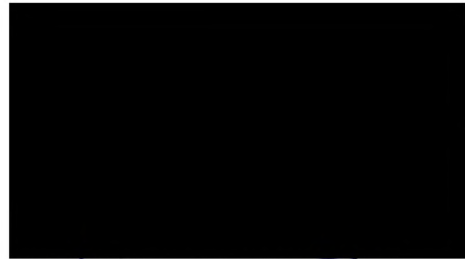
1. Tato smlouva nabývá platnosti podpisem oběma smluvními stranami a účinnosti dnem zveřejnění v registru smluv.

2. Smlouva je uzavřena na dobu určitou, a to do doby výstavby stavby na části pozemku v souladu s projektovou dokumentací a touto smlouvou.
3. Tuto smlouvu lze měnit nebo zrušit pouze oboustranným písemným projevem vůle účastníků.
4. Tato smlouva je vyhotovena ve čtyřech vyhotoveních, z nichž město obdrží dvě vyhotovení a investor dvě vyhotovení.
5. Uzavření této smlouvy bylo schváleno radou města Žďáru nad Sázavou na zasedání dne 27.5.2024.

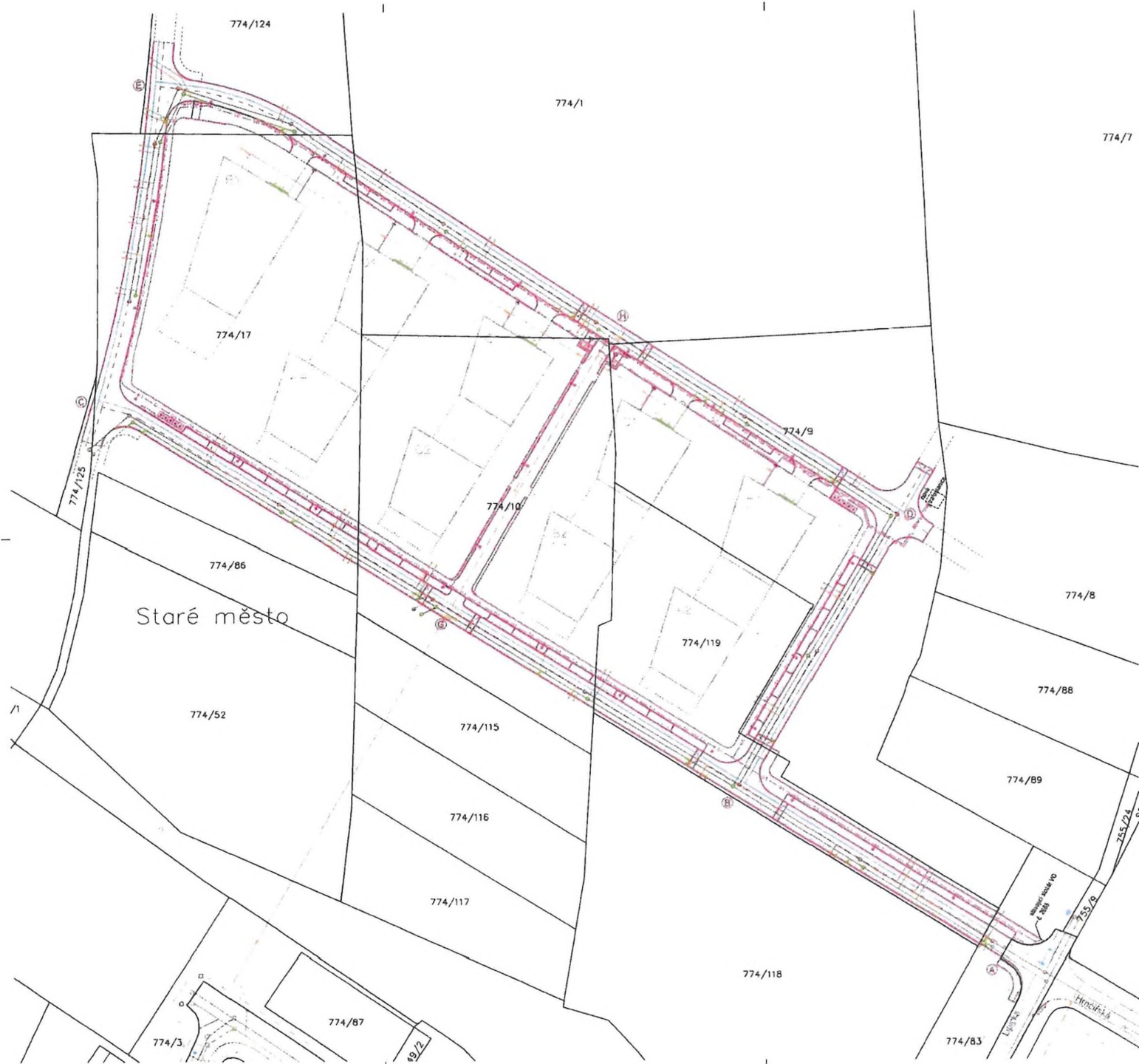
Ve Žďáře nad Sázavou dne 10.6.2024



Ing. Martin Mrkos ACCA  
starosta města



Lukáš Řádek  
jednatel společnosti



LEGENDA



NOVÉ INŽENÝRSKÉ SÍTĚ

- LOKOVÝ SPOJENÝ PŘÍKOP S/A ŽÁŘIVA
- STŘEDNÍ PŘÍKOP S/A ŽÁŘIVA
- PŘÍKOPY VODNÍHO SÚ 03
- PŘÍKOPY SPÁDOVÉ PŘÍKOPY SÚ 04
- PŘÍKOPY BEZTĚŽNÉ KANALIZACE SÚ 05
- KANALIZACE - PŘÍKOP SÚ 06
- KANALIZACE SÚ 07
- KANALIZACE SÚ 08
- KANALIZACE SÚ 09
- KANALIZACE SÚ 10
- KANALIZACE SÚ 11
- KANALIZACE SÚ 12
- KANALIZACE SÚ 13
- KANALIZACE SÚ 14
- KANALIZACE SÚ 15
- KANALIZACE SÚ 16
- KANALIZACE SÚ 17
- KANALIZACE SÚ 18
- KANALIZACE SÚ 19
- KANALIZACE SÚ 20
- KANALIZACE SÚ 21
- KANALIZACE SÚ 22
- KANALIZACE SÚ 23
- KANALIZACE SÚ 24
- KANALIZACE SÚ 25
- KANALIZACE SÚ 26
- KANALIZACE SÚ 27
- KANALIZACE SÚ 28
- KANALIZACE SÚ 29
- KANALIZACE SÚ 30
- KANALIZACE SÚ 31
- KANALIZACE SÚ 32
- KANALIZACE SÚ 33
- KANALIZACE SÚ 34
- KANALIZACE SÚ 35
- KANALIZACE SÚ 36
- KANALIZACE SÚ 37
- KANALIZACE SÚ 38
- KANALIZACE SÚ 39
- KANALIZACE SÚ 40
- KANALIZACE SÚ 41
- KANALIZACE SÚ 42
- KANALIZACE SÚ 43
- KANALIZACE SÚ 44
- KANALIZACE SÚ 45
- KANALIZACE SÚ 46
- KANALIZACE SÚ 47
- KANALIZACE SÚ 48
- KANALIZACE SÚ 49
- KANALIZACE SÚ 50
- KANALIZACE SÚ 51
- KANALIZACE SÚ 52
- KANALIZACE SÚ 53
- KANALIZACE SÚ 54
- KANALIZACE SÚ 55
- KANALIZACE SÚ 56
- KANALIZACE SÚ 57
- KANALIZACE SÚ 58
- KANALIZACE SÚ 59
- KANALIZACE SÚ 60
- KANALIZACE SÚ 61
- KANALIZACE SÚ 62
- KANALIZACE SÚ 63
- KANALIZACE SÚ 64
- KANALIZACE SÚ 65
- KANALIZACE SÚ 66
- KANALIZACE SÚ 67
- KANALIZACE SÚ 68
- KANALIZACE SÚ 69
- KANALIZACE SÚ 70
- KANALIZACE SÚ 71
- KANALIZACE SÚ 72
- KANALIZACE SÚ 73
- KANALIZACE SÚ 74
- KANALIZACE SÚ 75
- KANALIZACE SÚ 76
- KANALIZACE SÚ 77
- KANALIZACE SÚ 78
- KANALIZACE SÚ 79
- KANALIZACE SÚ 80
- KANALIZACE SÚ 81
- KANALIZACE SÚ 82
- KANALIZACE SÚ 83
- KANALIZACE SÚ 84
- KANALIZACE SÚ 85
- KANALIZACE SÚ 86
- KANALIZACE SÚ 87
- KANALIZACE SÚ 88
- KANALIZACE SÚ 89
- KANALIZACE SÚ 90
- KANALIZACE SÚ 91
- KANALIZACE SÚ 92
- KANALIZACE SÚ 93
- KANALIZACE SÚ 94
- KANALIZACE SÚ 95
- KANALIZACE SÚ 96
- KANALIZACE SÚ 97
- KANALIZACE SÚ 98
- KANALIZACE SÚ 99
- KANALIZACE SÚ 100

STÁVAJÍCÍ INŽENÝRSKÉ SÍTĚ

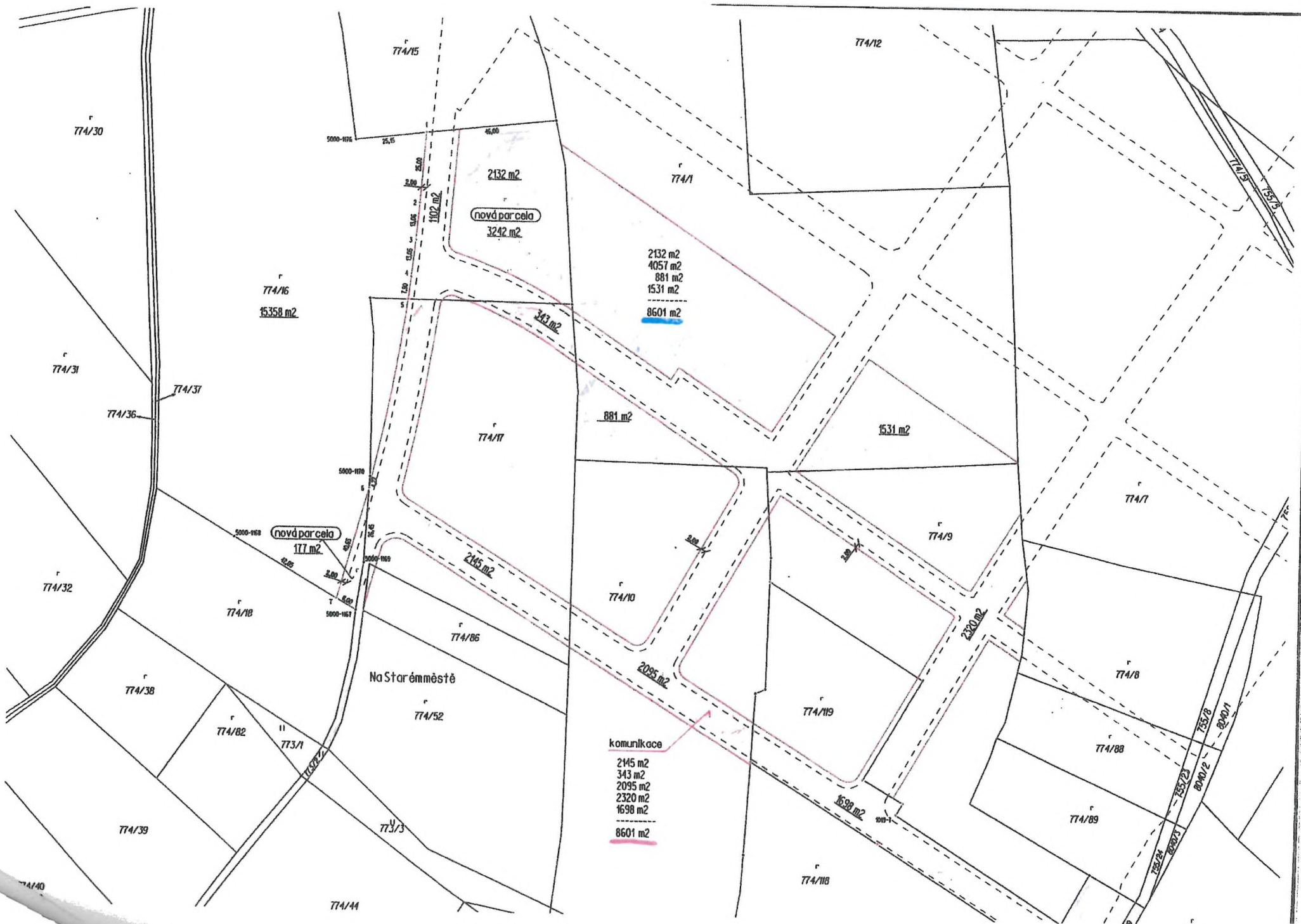
- VODNÍ SÚ 01
- VODNÍ SÚ 02
- VODNÍ SÚ 03
- VODNÍ SÚ 04
- VODNÍ SÚ 05
- VODNÍ SÚ 06
- VODNÍ SÚ 07
- VODNÍ SÚ 08
- VODNÍ SÚ 09
- VODNÍ SÚ 10
- VODNÍ SÚ 11
- VODNÍ SÚ 12
- VODNÍ SÚ 13
- VODNÍ SÚ 14
- VODNÍ SÚ 15
- VODNÍ SÚ 16
- VODNÍ SÚ 17
- VODNÍ SÚ 18
- VODNÍ SÚ 19
- VODNÍ SÚ 20
- VODNÍ SÚ 21
- VODNÍ SÚ 22
- VODNÍ SÚ 23
- VODNÍ SÚ 24
- VODNÍ SÚ 25
- VODNÍ SÚ 26
- VODNÍ SÚ 27
- VODNÍ SÚ 28
- VODNÍ SÚ 29
- VODNÍ SÚ 30
- VODNÍ SÚ 31
- VODNÍ SÚ 32
- VODNÍ SÚ 33
- VODNÍ SÚ 34
- VODNÍ SÚ 35
- VODNÍ SÚ 36
- VODNÍ SÚ 37
- VODNÍ SÚ 38
- VODNÍ SÚ 39
- VODNÍ SÚ 40
- VODNÍ SÚ 41
- VODNÍ SÚ 42
- VODNÍ SÚ 43
- VODNÍ SÚ 44
- VODNÍ SÚ 45
- VODNÍ SÚ 46
- VODNÍ SÚ 47
- VODNÍ SÚ 48
- VODNÍ SÚ 49
- VODNÍ SÚ 50
- VODNÍ SÚ 51
- VODNÍ SÚ 52
- VODNÍ SÚ 53
- VODNÍ SÚ 54
- VODNÍ SÚ 55
- VODNÍ SÚ 56
- VODNÍ SÚ 57
- VODNÍ SÚ 58
- VODNÍ SÚ 59
- VODNÍ SÚ 60
- VODNÍ SÚ 61
- VODNÍ SÚ 62
- VODNÍ SÚ 63
- VODNÍ SÚ 64
- VODNÍ SÚ 65
- VODNÍ SÚ 66
- VODNÍ SÚ 67
- VODNÍ SÚ 68
- VODNÍ SÚ 69
- VODNÍ SÚ 70
- VODNÍ SÚ 71
- VODNÍ SÚ 72
- VODNÍ SÚ 73
- VODNÍ SÚ 74
- VODNÍ SÚ 75
- VODNÍ SÚ 76
- VODNÍ SÚ 77
- VODNÍ SÚ 78
- VODNÍ SÚ 79
- VODNÍ SÚ 80
- VODNÍ SÚ 81
- VODNÍ SÚ 82
- VODNÍ SÚ 83
- VODNÍ SÚ 84
- VODNÍ SÚ 85
- VODNÍ SÚ 86
- VODNÍ SÚ 87
- VODNÍ SÚ 88
- VODNÍ SÚ 89
- VODNÍ SÚ 90
- VODNÍ SÚ 91
- VODNÍ SÚ 92
- VODNÍ SÚ 93
- VODNÍ SÚ 94
- VODNÍ SÚ 95
- VODNÍ SÚ 96
- VODNÍ SÚ 97
- VODNÍ SÚ 98
- VODNÍ SÚ 99
- VODNÍ SÚ 100



Název ZTV pro obytný soubor Klafar III Žďár nad Sázavou	Číslo výkresu C.3	Page 1703/A
Projektant STUDIO A	Stavba 1703/A	Autorem výkresu STUDIO A
Investor CEVODOP s.r.o., Bratřích Váňků 1, Žďár nad Sázavou 5, 585 01 Žďár nad Sázavou	Stavba 1703/A	Autorem výkresu STUDIO A
Vydání V1/11 - Různé druhy území, Žďár nad Sázavou, PUPPŘÍKOVSKÝ DĚLÁK	Stavba 1703/A	Autorem výkresu STUDIO A
Koordinátní situace stavby		







2132 m<sup>2</sup>  
nová parcela  
3242 m<sup>2</sup>

2132 m<sup>2</sup>  
4057 m<sup>2</sup>  
881 m<sup>2</sup>  
1531 m<sup>2</sup>  
8601 m<sup>2</sup>

nová parcela  
177 m<sup>2</sup>

komunikace  
2145 m<sup>2</sup>  
343 m<sup>2</sup>  
2095 m<sup>2</sup>  
2320 m<sup>2</sup>  
1698 m<sup>2</sup>  
8601 m<sup>2</sup>