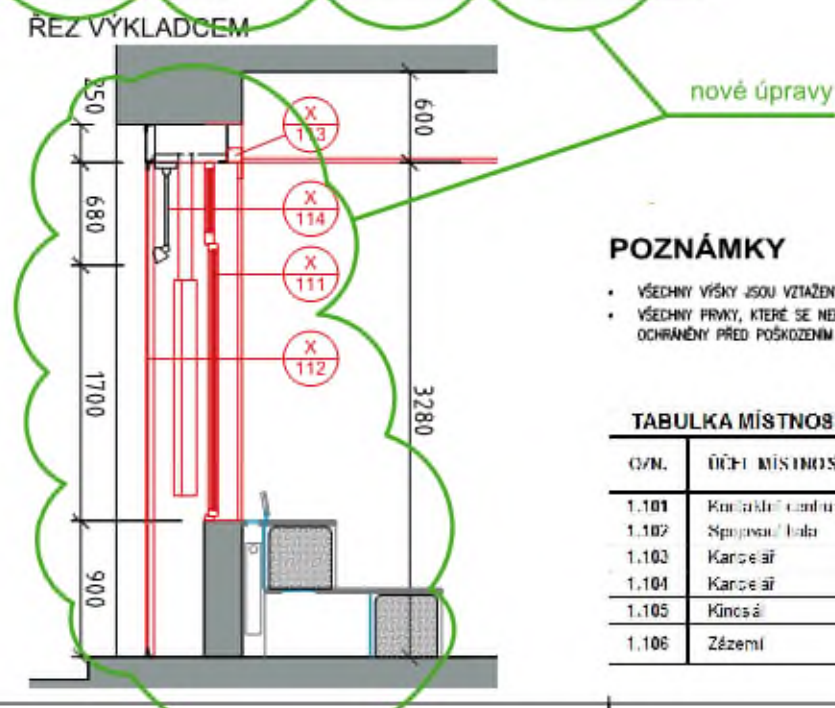
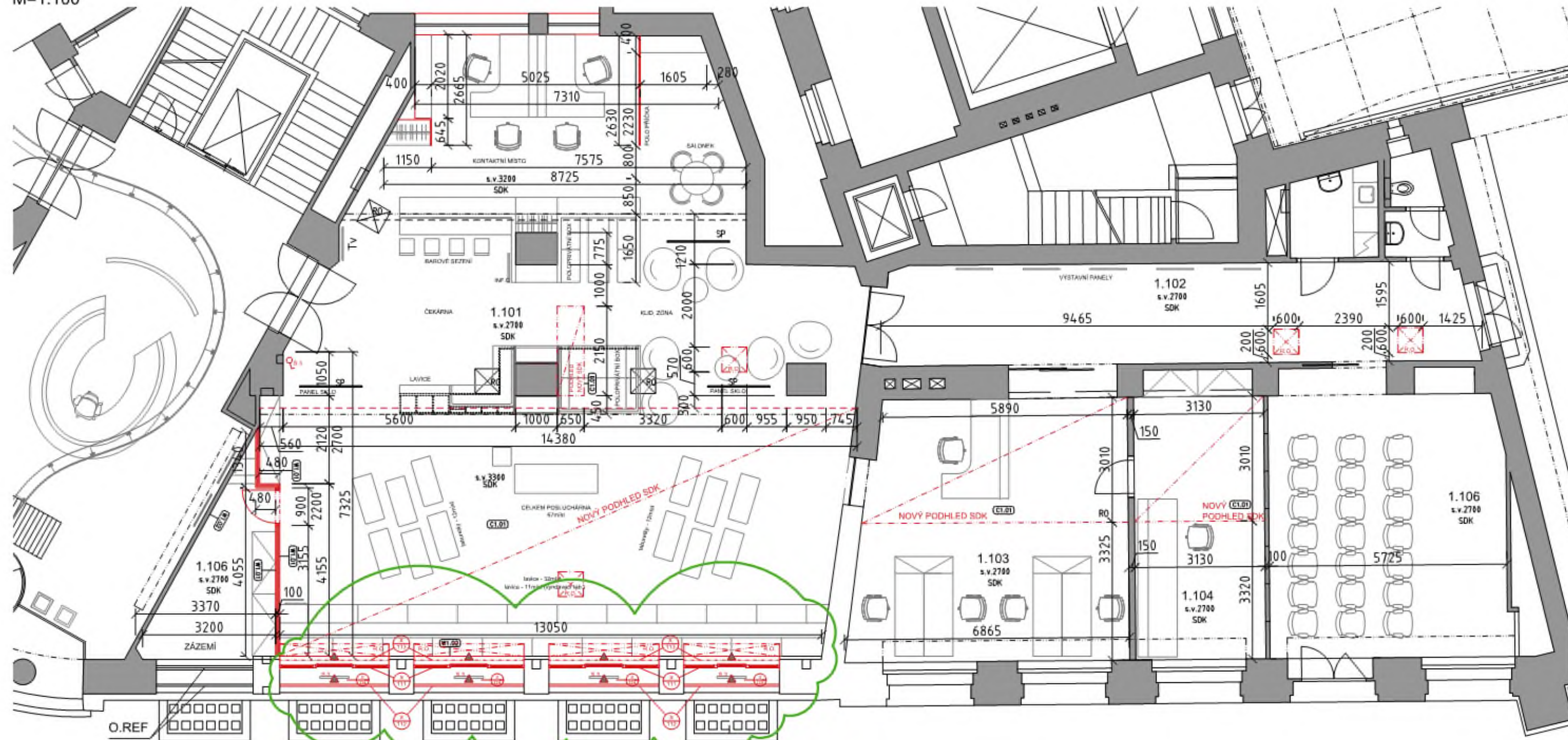


# PŮDORYS NAVRHOVANÝ STAV

M=1:100



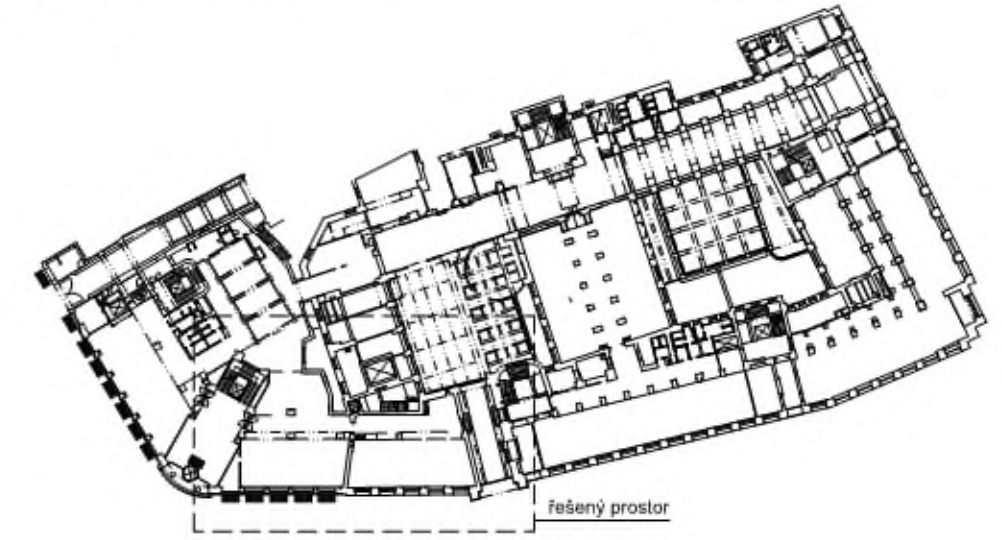
- SDĚLĚNÍ**  
 W1.01 - Šuková omítka na SDK  
 - malba s fungiční přísadou, barva dle návrhu architekta (např. Isoko W - Caparol)  
 - penetrace náhledů pod disperzní barvy Caparol  
 - jemná šuková omítka 3mm Extra (např. Baumit)  
 - cementové lepidlo s vyzrálou skotelskou tkaninou (např. Baumit)  
 - základní kontaktní nátěr (např. Rigol)  
 - Desky Rigolové 2x12,5mm, průměrná epky, přitroušené 25mm
- SDĚLĚNÍ**  
 W1.02 - Úprava stávající omítky (ne 100% plochy provedeny šuková omítka, cca na 15% plochy provedeny jádrové)  
 - malba s fungiční přísadou, barva dle návrhu architekta (např. Isoko W - Caparol)  
 - penetrace náhledů pod disperzní barvy Caparol  
 - jemná šuková omítka 3mm Extra (např. Baumit)  
 - disperzní omítka 10mm (např. MPA 25 - Baumit)  
 - abrazií povrchová vrstva (např. Supragrip - Baumit)
- C1.01 - Šuková omítka na SDK**  
 - malba s fungiční přísadou, barva dle návrhu architekta (např. Isoko W - Caparol)  
 - penetrace náhledů pod disperzní barvy Caparol  
 - jemná šuková omítka 3mm Extra (např. Baumit)  
 - cementové lepidlo s vyzrálou skotelskou tkaninou (např. Baumit)  
 - základní kontaktní nátěr (např. Rigol)  
 - Desky Rigolové 2x12,5mm, průměrná epky, přitroušené  
 - systémový nátěr z CD a UD proříd, včetně závlah, ochrany do rozehřívání  
 - stropní konstrukce  
 - vzduchová izolace (např. výška individuální dle dané výšky místnosti)  
 - stropní konstrukce

- POZNÁMKY**
- VŠECHNY VÝŠKY JSOU VZTAŽENY K ÚSTĚ PODLAŽE NOVÉHO STAVU.
  - VŠECHNY PRVKY, KTERÉ SE NEDEMONTOUJÍ (SMÍČKA, DVĚŘE...) BUDOU PO DOBU STAVBY BEZPEČNĚ OCHRANĚNY PŘED POŠKOZENÍM.

OVN.	ÚČEL MÍSTNOSTI	PLŮCHA [m <sup>2</sup> ]	POVRCHOVÁ ÚPRAVA PODLAŽINY	POVRCHOVÁ ÚPRAVA STĚN	POVRCHOVÁ ÚPRAVA STROPŮ	SVĚTLÁ VÝŠKA [mm]	POVĚŠENÍ
1.101	Kontaktní místo	173	Keramická dlažba (stávající)	Omítka + Malba	Omítka + Malba	3 200	3 200
1.102	Společná hala	34	Keramická dlažba (stávající)	Omítka + Malba	Omítka + Malba	3 200	3 200
1.103	Karce ař	42	Keramická dlažba, koberec (stávající)	Omítka + Malba	Omítka + Malba	3 200	3 200
1.104	Karce ař	18	Keramická dlažba, koberec (stávající)	Omítka + Malba	Omítka + Malba	3 200	3 200
1.105	Křídla	40	Keramická dlažba, koberec (stávající)	Omítka + Malba	Omítka + Malba	3 200	3 200
1.106	Zázemí	10	Keramická dlažba (stávající)	Omítka + Malba	Omítka + Malba	3 200	3 200

## SCHÉMA 1:1000

Příloha č. 1



### LEGENDA

- STAVEBNÍ PRÁCE
- ZDVO STÁVAJÍCÍ
  - ZDVO NAVRHOVANÁ
  - SÁDKOKARTONOVÁ DĚLICÍ PŘÍCHA

### LEGENDA ZNAČENÍ

- POPIS MÍSTNOSTI
- 1.015 ČÍSLO MÍSTNOSTI
  - s.v. 2700 VÝŠKA MÍSTNOSTI
  - SDK MATERIÁL PODHLADU
- ZNAČENÍ SKLADEB
- W1.01 STĚNY
  - C1.01 STROPY

Revize: **REVIZE 01** Datum: 17.1.2017  
 Úprava fasády do ul. Charvátova Vypracoval: XXX

**Tichý & Kolářová s.r.o.**  
 Hollarovo náměstí 2, 130 00 Praha 3  
 T xxx, E xxx

Zpracovatel části: Special designer

**Škodův palác - Kontaktní centrum**  
 Jungmannova 35, Praha - Nové Město

Investor: Magistrát hlavního města Praha  
 Client: Máňanské nám. 2, 110 01 Praha 1

Obsah			
Description	Stupeň	DPS	
Profesní část	ASŘ	Stupeň	DPS
Specialization			
Kontroloval	xxx	Vedoucí projektu	xxx
Checked by		Project leader	
Vypracoval	xxx	Měřítko	1:100
Elaborated by		Scale	
Datum	01.09.2016	Počet formátů A4	3x A4
Date		Dimensions in A4	
Číslo výkresu	<b>ASR.02</b>	Revize ozn.	
No.		Revision No.	

Všech práva jsou vyhrazena. Toto je vlastnictvím společnosti Tichý & Kolářová, s.r.o. a je platný pouze za předpokladu, že se jedná o autorizovanou kopii nebo její výřez, případně o kopii nebo výřez přílohy na základě písemné dohody mezi společnostmi Tichý & Kolářová, s.r.o. a jejím subjektem. This drawing (report) is the property of Tichý & Kolářová company. Copying and disclosing is reserved. The drawing (report) is valid only if it is an authorized copy or a part of the authorized copy or if it is issued by written consent of Tichý & Kolářová company.