

TECHNICKÁ SPECIFIKACE - akce „Oprava sociálního zařízení na DM“ – havarijní stav

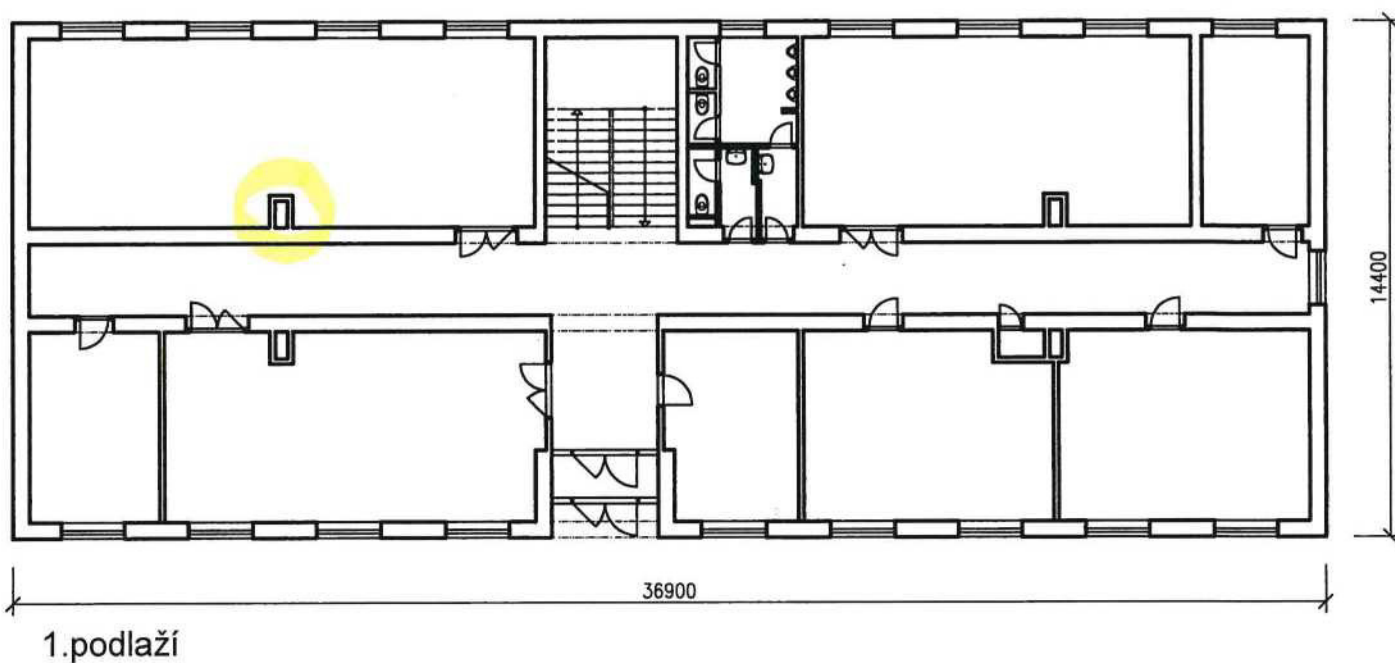
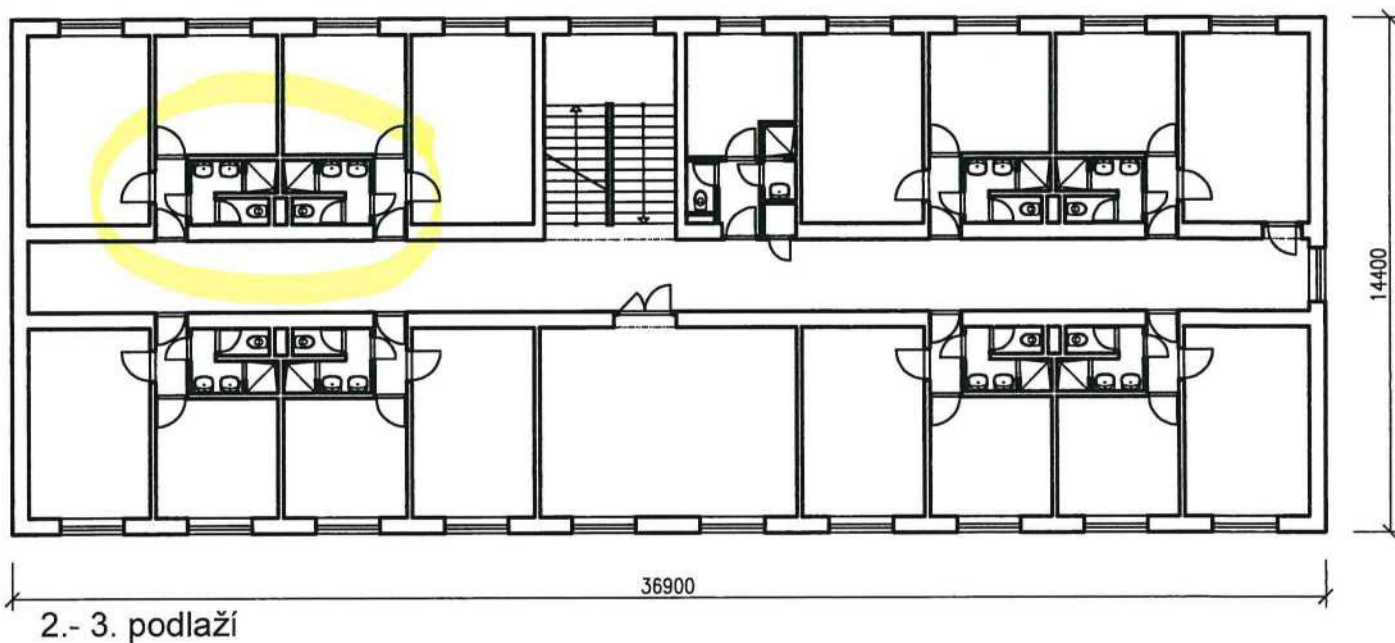
Předmětem veřejné zakázky je komplexní oprava sociálního zařízení v budově C – Domova mládeže v areálu školy, konkrétně jde o výměnu stoupaček ZTI a opravu šesti přiléhajících koupelen, oprava zahrnuje následující činnosti:

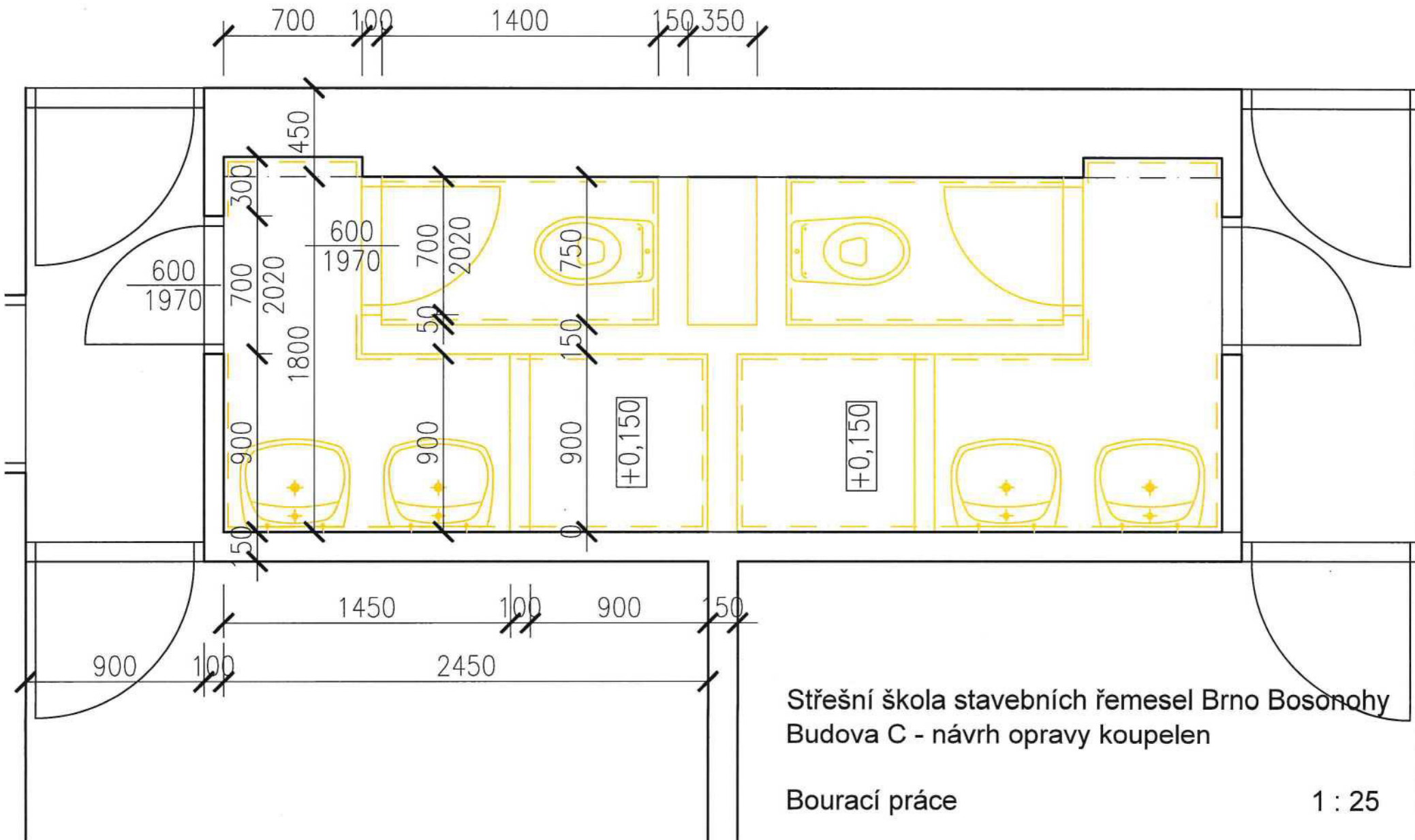
- a) Výměna stoupaček ZTI za nové.
- b) Odstranění stávajících obkladů a dlažeb.
- c) Odstranění stávajících hydroizolací.
- d) Odstranění stávajících rozvodů ZTI v koupelnách a na WC
- e) Demontáž stávající sanity.
- f) Dozdění příčky mezi sousedícími sprchovými kouty a instalace samostatných odtokových sprchových žlabů.
- g) Zabudování nové hydroizolace stěn a podlah.
- h) Instalace nových rozvodů ZTI v koupelnách a na WC.
- i) Položení nových slinutých keramických dlažeb na podlahy a obložení všech stěn slinutými keramickými obklady do výšky 2m.
- j) Výmalba dotčených prostor.
- k) Osazení nové sanity (dvě umyvadla, sprchová vanička z litého mramoru a klozet v každé koupelně).
- l) Dodávka nových dveří s větrací mřížkou ve spodní části a instalace větrací mřížky do koupelny a na WC aby bylo zajištěno odvětrání vlhkosti.
- m) Dodavatel také zajistí ekologickou likvidaci veškerých vybouraných hmot a instalací.
- n) Součástí ceny díla budou dále náklady na záruční servisní zásah do 24 hodin od nahlášení provozní závady a na dodávku náhradních dílů v záruční době. Včetně přepravních nákladů spojených se servisním zásahem.
- o) Zadavatel požaduje záruční dobu na dílo v požadované délce min. 4 roky od předání díla zadavateli.

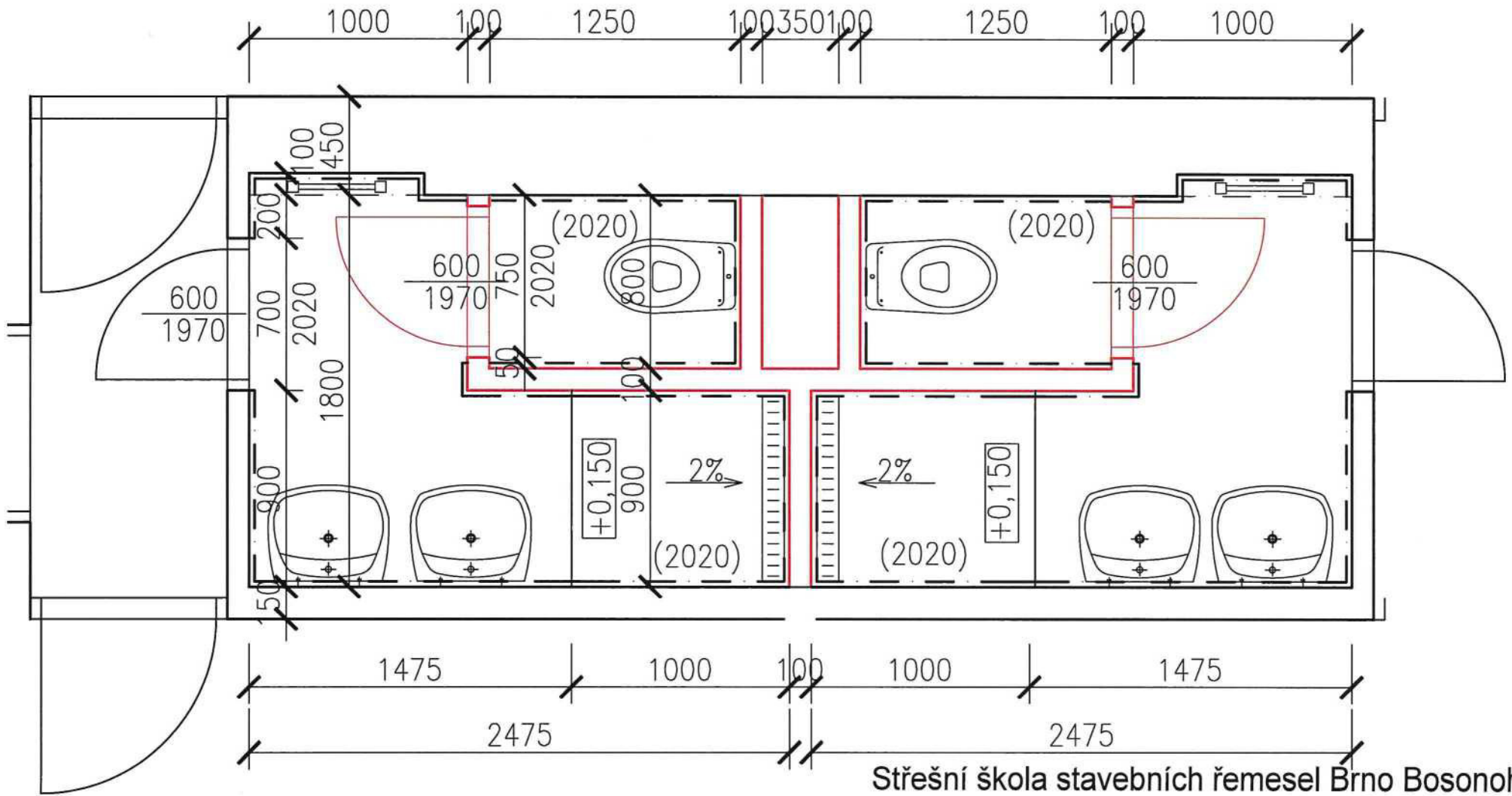
Veškeré materiály a výrobky, použité na stavbě musí vyhovovat příslušným ČSN, případně odpovídajícím evropským normám a musí být vybaveny patřičnými atesty, platnými v ČR.

Také veškeré stavební práce i ostatní činnosti související s realizací zakázky budou probíhat v souladu s příslušnými ČSN.

BUDOVA C







Sřešní škola stavebních řemesel Brno Bosonohy
 Budova C - návrh opravy koupelen

Návrh opravy

1 : 25