


Příloha č. 3 – Obchodní podmínky

I. Smluvní strany

1. Název: **Střední škola technická a ekonomická Brno, Olomoucká, příspěvková organizace**
Sídlo: Olomoucká 1140/61, 627 00 Brno
IČ: 00226475
DIČ: CZ00226475
Statutární zástupce: Ing. Zdeněk Pavlík, ředitel školy
Kontaktní osoba: .cz

jako **kupující**


2. Název / obchodní firma /: BMB, spol. s r.o.
jméno a příjmení: Bc. Filip Schneider

J: 

Sídlo: Nádražní 524, 696 32 Zdánice

IČO: 46905235

DIČ: CZ46905235

Bankovní spojení: 

jako **prodávající**

uzavírají tuto kupní smlouvu

II. Předmět smlouvy

Prodávající tímto prodává kupujícímu kancelářský nábytek dle technické specifikace, která tvoří nedílnou součást smlouvy. Veškerá technická specifikace uvedená v této příloze včetně kvality materiálu musí být dodržena. Součástí předmětu plnění je i doprava na místo dodání, montáž v místě dodání a likvidace a odvoz veškerého souvisejícího odpadu.

III. Cena

Celková cena 82 640 Kč bez DPH
sazba DPH činí 21 %
cena včetně DPH činí ... 99 994,40..... Kč.

IV. Doba plnění

Doba plnění: červenec-srpen 2024 nejpozději však do 16.08. 2024
V případě prodlení dodání uhradí zhotovitel pokutu dle odstavce VIII. Smluvní pokuty.

V. Místo dodání

Místem dodání je SŠTE Brno, Olomoucká 1140/61, 627 00 Brno, kabinet č. K03 v budově B (přízemí).

VI. Platební podmínky

Zhotoviteli vznikne právo na zaplacení ceny díla po předání a převzetí zboží, díla ve výši ceny dohodnuté v čl. III. této smlouvy. Podkladem pro zaplacení je daňový doklad – faktura. Podklady pro fakturaci bude tvořit zakázkový list s potvrzením o převzetí a předání díla zhotovitelem objednateli. Faktura je splatná do 30-ti dnů od vystavení zhotovitelem.

Daňový doklad – faktura musí obsahovat veškeré náležitosti daňového dokladu stanovené v zákoně č. 235/2004 Sb., o dani z přidané hodnoty, ve znění pozdějších předpisů. Zadavatel si vyhrazuje právo před uplynutím lhůty splatnosti vrátit daňový doklad - fakturu, pokud neobsahuje požadované náležitosti nebo obsahuje nesprávné cenové údaje. Oprávněným vrácením daňového dokladu – faktury, přestává běžet původní lhůta splatnosti. Opravená nebo přepracovaná faktura bude opatřena novou lhůtou splatnosti.

Objednatel neposkytuje zálohy.

VII. Záruka

Prodávající prohlašuje, že záruka na dodané zboží činí u nábytku 5 let a u židlí 3 roky.

VIII. Smluvní pokuty

Zhotovitel je oprávněn požadovat na objednateli zaplacení dále uvedených smluvních pokut a objednatel se zavazuje zhotoviteli zaplatit tyto smluvní pokuty:

- a) v případě prodlení s úhradou řádně vystavené faktury zhotovitele smluvní pokutu ve výši 0,05 % z dlužné částky za každý jednotlivý den prodlení po termínu splatnosti faktury až do doby zaplacení dlužné částky,

Objednatel je oprávněn požadovat na zhotoviteli zaplacení dále uvedených smluvních pokut a zhotovitel se zavazuje objednateli zaplatit tyto smluvní pokuty:

- a) v případě prodlení s dokončením nebo předáním díla smluvní pokutu ve výši 0,05 % z ceny díla za každý započatý den prodlení

IX. Ostatní ujednání

Podpisem této smlouvy zhotovitel potvrzuje převzetí objednávek vymezených touto smlouvou.

Vzhledem k veřejnoprávnímu charakteru objednatele zhotovitel svým podpisem této smlouvy uděluje objednateli svůj výslovný souhlas se zveřejněním smluvních podmínek obsažených v této smlouvě v rozsahu a za podmínek vyplývajících z příslušných právních předpisů postupem dle z. 340/2015 Sb. o zvláštních podmínkách účinnosti některých smluv, uveřejňování těchto smluv a o registru smluv.

Tato smlouva nabude platnosti dnem podpisu obou smluvních stran a účinnosti dnem uveřejnění v ISRS postupem dle zákona o registru smluv.

Zhotovitel prohlašuje, že umožní kontrolnímu orgánu v případě kontroly hospodaření s veřejnými prostředky u objednatele prověřit své účetnictví a účetní doklady v rozsahu nezbytném ke splnění účelu kontroly.

Tato smlouva je vyhotovena ve dvou stejnopisech, z nichž každý má platnost originálu. Po jednom vyhotovení smlouvy obdrží každá ze smluvních stran.

Smlouvu je možno měnit pouze na základě dohody smluvních stran formou písemných číslovaných dodatků podepsaných zástupci obou smluvních stran. Smluvní strany se s obsahem smlouvy seznámily a souhlasí s ním. V případě, že jedna strana poruší ustanovení této smlouvy, je druhá strana oprávněna od smlouvy odstoupit.

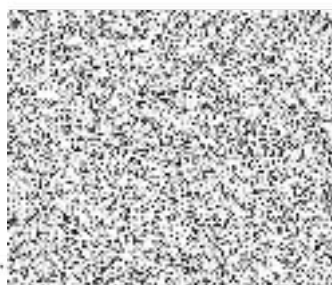
Součástí smlouvy je: Příloha č. 1 – seznam a technická specifikace

V Brně dne

Ing.
Zdeněk
Pavlík

Digitálně podepsal
Ing. Zdeněk Pavlík
Datum: 2024.06.07
08:33:20 +02'00'

Ing. Zdeněk Pavlík
ředitel školy
kupující



Ing. Petr Kovaník
ředitel BMB, spol. s r.o.
prodávající

BMB, spol. s r.o.
výroba nábytku
Nádražní 524, 696 32 Ždánice
tel.: 518 633 101, fax: 518 633 102
IČO: 16905235, DIČ: CZ46905235

VŘ Dodávka a montáž kancelářského nábytku 2024 - Příloha č.1 - Seznam a technická specifikace

Kabinet č. K03

Označení položky	Název	Popis	Počet ks	Cena za ks bez DPH	Cena celkem bez DPH
GE 1600	pracovní stůl - olše	Rozměry stolu - šířka 160 cm, hloubka 60 cm, výška 75,5 cm, barva olše/olše. Pracovní deska tloušťky 25 mm po celém obvodu opatřena 2 mm ABS hranou. Kabelové průchodky pro svedení kabelů pod pracovní desku umístit do středu stolu. Podnož z plných desek tloušťky 18 mm s 2 mm ABS hranou na vnější i vnitřní straně. Nohy osazeny výškovou rektifikací pro vyrovnání až 1,5 cm nerovností. Svislá příčka, tzv. trnož, spojující obě nohy pro zajištění dokonalé stability stolu, tloušťka 18 mm s 1 mm ABS hranou.	1	2 700 Kč	2 700 Kč
STUL 1400	pracovní stůl - šedá/vlašský ořech	Rozměry stolu - šířka 140 cm, hloubka 80 cm, výška 75,5 cm, barva šedá/deska ořech vlašský . Pracovní deska tloušťky 25 mm po celém obvodu opatřena 2 mm ABS hranou. 2 kabelové průchodky pro svedení kabelů pod pracovní desku umístit do krajů stolu. Podnož z plných desek tloušťky 25 mm s 2 mm ABS hranou na vnější i vnitřní straně. Nohy osazeny výškovou rektifikací pro vyrovnání až 1,5 cm nerovností. Svislá příčka, tzv. trnož, spojující obě nohy pro zajištění dokonalé stability stolu, tloušťka 16-18 mm s 1 mm ABS hranou.	3	3 000 Kč	9 000 Kč
NA 1600	stolová nástavba - olše	Rozměry stolové nástavby šířka 160 cm, hloubka 24 cm, výška 30 cm, plné desky barva olše/olše s 2 mm ABS hranou. Nástavba rozdělena vodorovně na dvě části, horní část rozdělen na tři stejné prostory. Nástavba z plných desek tloušťky 18 mm s 2 mm ABS hranou na vnější i vnitřní straně.	1	1 470 Kč	1 470 Kč
K 24 C P	kancelářský kontejner olše	4 zásuvky - šířka 40 cm, hloubka 60 cm, výška 60 cm na kolečkách Korpus a čela zásuvek o tloušťce 18 mm, horní deska o tloušťce 25 mm, viditelné hrany 2 mm ABS, vše v barvě olše/olše, centrální zamykání (stačí zamknout jednu zásuvku a současně tak uzamknout i všechny ostatní), úchytky dokulata, tužkovník a dělicí příčky.	1	3 200 Kč	3 200 Kč
K 24 C P	kancelářský kontejner třešeň	4 zásuvky - šířka 40 cm, hloubka 60 cm, výška 60 cm na kolečkách Korpus a čela zásuvek o tloušťce 18 mm, horní deska o tloušťce 25 mm, viditelné hrany 2 mm ABS, vše v barvě třešeň, centrální zamykání (stačí zamknout jednu zásuvku a současně tak uzamknout i všechny ostatní), úchytky dokulata, tužkovník a dělicí příčky.	4	3 200 Kč	12 800 Kč
KO Office	kancelářský kontejner šedý	4 zásuvky - šířka 40 cm, hloubka 48-50 cm, výška 60-66 cm na kolečkách Korpus a čela zásuvek o tloušťce 16mm, horní deska o tloušťce 25 mm, viditelné hrany 2 mm ABS, vše v barvě šedá, centrální zamykání (stačí zamknout jednu zásuvku a současně tak uzamknout i všechny ostatní)	3	2 900 Kč	8 700 Kč
SZR 5 80 00	skříň policová dveřová - olše	Korpus šířka 80 cm, hloubka 40 cm, výška 192 cm, plné desky barva olše/olše, půda i dno o tloušťce 25 mm a na přední straně 2 mm ABS hranou, ostatní viditelné hrany korpusu ABS hrany o tloušťce 1 mm, boky korpusů v tloušťce 18 mm, záda 6 mm, 4 samostatné stavitelné police, tloušťka samotných polic je 25 mm opatřena ABS hranou, základní výška úložného prostoru dle výšky standardního šanonu. Plně dvířka opatřené zámkem a tlumiči dovirání dveří. Úchytky zakulacené, stejné jako u šuplíků kontejnerů. Rektifikační nožky.	1	4 500 Kč	4 500 Kč
SZ 3 40 01 P	skříňka policová dveřová - olše	Korpus šířka 40 cm, hloubka 40 cm, výška 115,2 cm, plné desky barva olše/olše, půda i dno o tloušťce 25 mm a na přední straně 2 mm ABS hranou, ostatní viditelné hrany korpusu ABS hrany o tloušťce 1 mm, boky korpusů v tloušťce 18 mm, záda 6 mm, 2 samostatné stavitelné police, tloušťka samotných polic je 25 mm opatřena ABS hranou, základní výška úložného prostoru dle výšky standardního šanonu. Plně dvířka opatřené zámkem. Úchytky zakulacené, stejné jako u šuplíků kontejnerů. Rektifikační nožky.	1	2 500 Kč	2 500 Kč
KŘ - KANC	kancelářské křeslo - antracit	<ul style="list-style-type: none"> kancelářská křeslo s vysokým opěrákem a velmi odolná potahová látka barvy antracit černý kovový kříž 690 mm houpací mechanismus s nastavitelnou silou protiváhy a aretací v základní poloze páka mechaniky současně ovládá výškové nastavení - plynový píst područky pevné, plastové s čalouněnými topy ve shodném potahu plastová kolečka s průměrem 50 mm s čepem 11 mm na měkké povrchy (koberce) nosnost 150 kg 	3	4 390 Kč	13 170 Kč
ZID-KANC	kancelářské židle černé	Synchronní mechanika s několikanásobnou aretací, podlahovník, výškově stavitelné područky, výškově stavitelná bederní opěrka, výškově stavitelný síťovaný opěrák, čalouněný sedák s horizontálním posuvem, chromový kříž, univerzální kolečka, nosnost 130 kg . Celková výška židle min. 110 cm, šířka min 68 cm - barva černá	4	6 150 Kč	24 600 Kč
Cena celkem bez DPH					82 640 Kč

Termín dodání:

Do 4 týdnů od podpisu smlouvy a to vč. montáže. Termín montáže 8.-12. 7. 2024. Doba montáže 1 pracovní den.

Záruka na nábytek:

5 let

Záruka na židle:

3 roky

Certifikáty:

Ekologicky šetrný nábytek splňující kritéria stanovená technickou směrnicí MŽP č. 12-2018.