

Poptáváme u Vás vypracování plánu péče na období 10 let o následující maloplošná zvláště chráněná území:

- Přírodní rezervace Loužek (výnos Ministerstva kultury ČSR z 10. 2. 1977)
- Přírodní památka Háj Petra Bezruče (nařízení Ústeckého kraje č. 9/2011)
- Přírodní památka Krásný Dvůr (nařízení Ústeckého kraje č. 1/2012)
- Přírodní památka Vinařský rybník (usnesení ONV Chomutov č. 242/1990)
- Přírodní památka Pastviště u Okounova (nařízení Ústeckého kraje č. 4/2015)
- Přírodní památka Vrbina u Nové Vsi (nařízení Ústeckého kraje č. 1/2016)
- Přírodní rezervace Špičák u Krásného Lesa (nařízení Okresního úřadu Ústí n. L. č. 1/1997, 1/1998)
- Přírodní památka Evaňská rokle (nařízení Ústeckého kraje č. 1/2013)
- Přírodní památka Na Dlouhé stráni (nařízení Ústeckého kraje č. 14/2012)
- Přírodní památka Údolí Podbradeckého potoka (nařízení Ústeckého kraje č. 2/2013)

Plány péče budou mít všechny náležitosti dle § 38 odst. 1 zákona č. 114/1992 Sb. (dále jen „zákon“) a vyhlášky č. 45/2018 Sb., v platném znění (dále jen „vyhláška“). Závazným podkladem pro jejich vypracování je „Osnova plánů péče o NPR, PR, NPP, PP a jejich ochranná pásma“, která je přílohou Metodického pokynu sekce ochrany přírody a krajiny MŽP, účinného od 1. 1. 2019, odstupné online na: https://www.mzp.cz/cz/osnova_planu_pece. Plány péče budou obsahovat opatření, zaměřená k podpoře předmětů ochrany vyjmenovaných v příslušných zřizovacích předpisech (viz výše).

Plán péče bude vyhotoven v listinné i elektronické podobě v datových formátech podle přílohy č. 3 Vyhlášky. Veškeré vektorové podklady pro mapové výstupy (hranice dílčích ploch, ad.) budou předány ve formátu shapefile v souřadnicovém systému S-JTSK / Krovak East North (EPSG kód 5514).

Plán péče bude respektovat metodická doporučení Agentury ochrany přírody a krajiny ČR shrnutá v publikaci Zásady managementu stanovišť druhů v evropsky významných lokalitách soustavy Natura 2000 (Praha 2008). Plán péče bude pro každou lokalitu předán v 1 výtisku a v digitální podobě v obecně převoditelných a editovatelných datových formátech.

Zadavatel poskytne zpracovateli pro zpracování plánů péče zejména tyto podklady:

PR Loužek:

- plán péče na období 1998 – 2003
- plán péče na období 2004 – 2013
- plán péče na období 2014 – 2023
- Botanický inventarizační průzkum – historický
- Zpráva o výsledcích coleopterologického výzkumu, 1962-63
- Závěrečná zpráva o výsledcích coleopterologického průzkumu, 1996

Příloha č. 2 – Popis prací a mapy lokalit

- Zpráva z průzkumu saproxylických brouků (*Coleoptera*) PR Loužek 2010
- Inventarizační průzkum lesnický, 1989
- Výzkum měkkýši, 1963
- Vertebratologické poměry státní přírodní rezervace Loužek, 1973
- Ornitologický průzkum přírodní rezervace Loužek, 2023
- Průzkum saproxylického hmyzu v přírodní rezervaci Loužek, 2023
- Inventarizační průzkum letounů v PR Loužek, 2023

PP Háj Petra Bezruče:

- plán péče na období 2014 – 2023
- Základní entomologický průzkum v PP Háj Petra Bezruče (*Coleoptera*: střevlíkovití (*Carabidae*), drabčíkovití (*Staphylinidae*))
- Základní inventarizační průzkum (prosinec 2007)

PP Krásný Dvůr:

- plán péče na období 2014 – 2023
- Inventarizační průzkum zájmových skupin brouků (*Coleoptera*) z čeledí Buprestidae (krascovití), Elateridae (kovaříkovití), Cerambycidae (tesaříkovití) a z nadčeledi Scarabaeoidea (listorozí) se zvláštním zřetelem na výskyt populací páchníka hnědého (*Osmoderma eremita* s. lato) v nově navrhované PP Zámecký park v Krásném Dvoře (Josef Moravec)

PP Vinařský rybník:

- plán péče na období 2014 – 2023
- Průzkumy zvláště chráněných území – PP Vinařský rybník (včetně ochranného pásma) a PR Světlík (ENKI, listopad 2009)

PP Pastviště u Okounova:

- plán péče na období 2014 – 2023

PP Vrbina u Nové Vsi:

- plán péče na období 2015 – 2024

PR Špičák u Krásného Lesa

- plán péče na období 1997 – 2002
- plán péče na období 2004 – 2013
- plán péče na období 2014 – 2023
- Závěrečná zpráva z přírodovědného průzkumu Špičáku v Krušných horách v okr. Ústí nad Labem (J. Kuncová, V. Šutera, J. Vondráček, V. Vysoký, 1993)

Další podklady potřebné pro zpracování plánů péče si zhotovitel zajistí sám.

Specifické požadavky pro dílčí lokality:

PR Loužek:

- plán péče zohlední i možnou úpravu hranic do hranic EVL
- plán péče se bude podrobně věnovat stavu porostu v lužním lese, situaci jasanu v místě, vyhodnotí aktuální stav lokality s ohledem na množství odumírajících a mrtvých stromů, navrhne optimální péči o lesní porosty i reálně proveditelnou s ohledem na aktuální stav porostu a na předpokládaný další vývoj pro udržení předmětů ochrany rezervace, a to v obou jejích částech

PP Vinařský rybník:

- zpracovatel navrhne úpravu hranice a připraví záměr na přehlášení PP

Evaňská rokle

- naplánování a nastavení dlouhodobého režimu vhodné péče o nelesní biotopy po provedení rozsáhlého odkřovení v roce 2022, vymezení dílčích ploch v souladu s aktuálním rozšířením jednotlivých typů vegetace, stávající kvalitu biotopů a jejich jednotlivých částí a s ohledem na rozšíření konkrétních cenných druhů
- podrobné vyhodnocení stavu lesních porostů a vypracování návrhu vhodné péče o lesní porosty – zvážení možnosti převodu na střední les či pařezinové hospodaření
- návrhy zásahů a opatření projednat s klíčovými vlastníky pozemků a lesním hospodářem (tuto skutečnost doložit), v případě nedosažení konsenzu připravit návrhy na vypořádání jejich námitek

Na dlouhé stráni

- naplánování a nastavení dlouhodobého režimu vhodné péče o nelesní biotopy po provedení rozsáhlého odkřovení v roce 2022, vymezení dílčích ploch v souladu s aktuálním rozšířením jednotlivých typů vegetace, stávající kvalitu biotopů a jejich jednotlivých částí a s ohledem na rozšíření konkrétních cenných druhů, vyhodnocení letos zahajovaného pastevního managementu a v případě potřeby navrhnout jeho optimalizaci
- návrhy zásahů a opatření projednat s klíčovými vlastníky pozemků (tuto skutečnost doložit), v případě nedosažení konsenzu připravit návrhy na vypořádání jejich námitek

Údolí Podbradeckého potoka

- podrobné vyhodnocení aktuálního stavu biotopů a populací cenných druhů včetně jejich zmapování
- naplánování a nastavení dlouhodobého režimu vhodné péče o nelesní biotopy, vymezení dílčích ploch v souladu s aktuálním rozšířením jednotlivých typů vegetace, stávající kvalitu biotopů a jejich jednotlivých částí a s ohledem na rozšíření konkrétních cenných druhů. Podrobně se věnovat probíhající pastvě zajišťované nájemci pozemku a jejímu vyhodnocení, navrhnout její optimální režim do budoucna (intenzita, druh zvířat, termíny, rozsahu apod.)
- podrobné vyhodnocení stavu lesních porostů a vypracování návrhu vhodné péče o lesní porosty – zvážení možnosti převodu na střední les či pařezinové hospodaření
- návrhy zásahů a opatření projednat s klíčovými vlastníky pozemků a lesním hospodářem (tuto skutečnost doložit), v případě nedosažení konsenzu připravit návrhy na vypořádání jejich námitek

Ústecký kraj jako zadavatel bude moci libovolně plány péče upravovat a veškeré výstupy, včetně fotodokumentace bude moci používat bez omezení pro potřeby státní správy ochrany přírody.

Nejpozději do 15. 10. 2024 odevzdá zhotovitel návrh plánu péče.

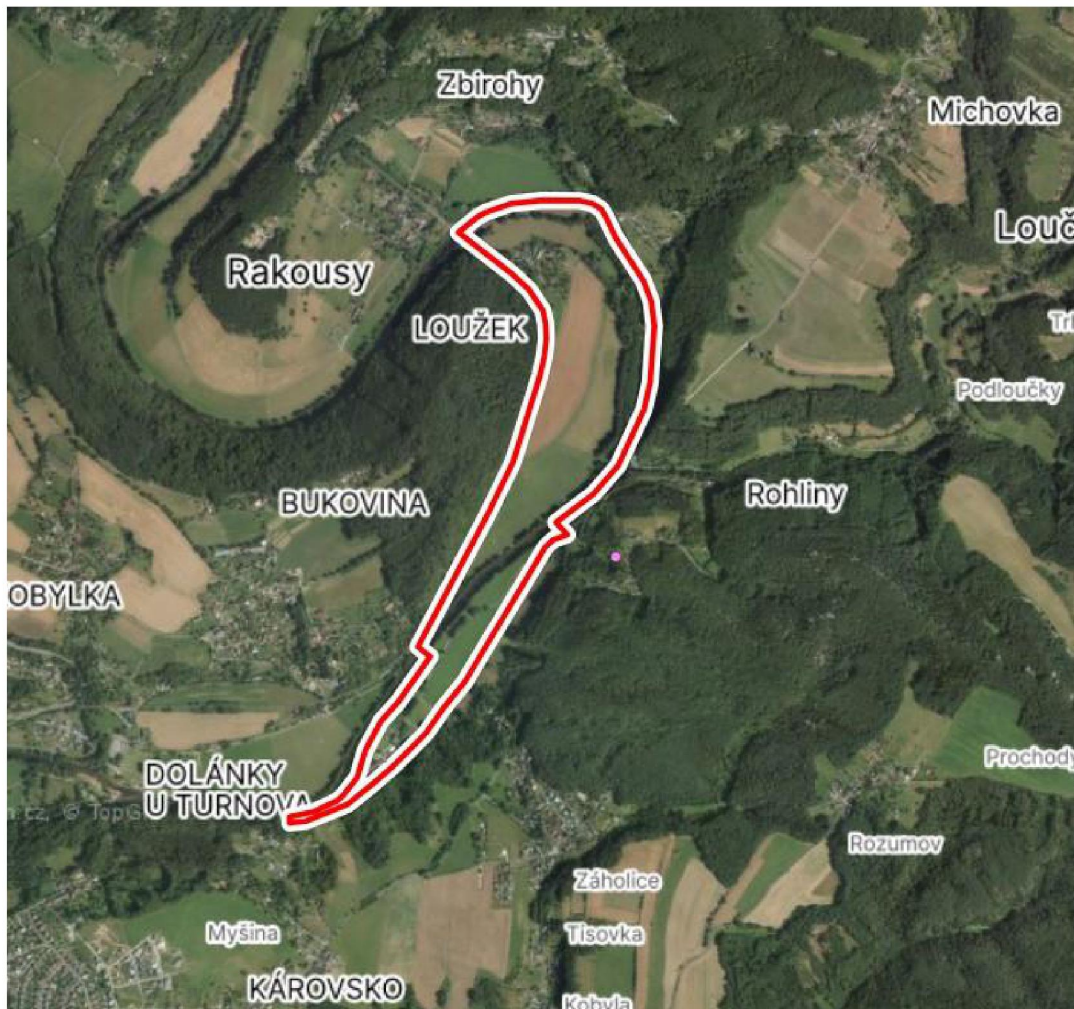
Nejpozději do 8. 11. 2024 předá objednatel zhotoviteli případné připomínky na zpracování do zaslání návrhu.

Termín předání kompletního hotového díla: 30. 11. 2024.

Nabídku je možné podat pro jednu či více lokalit v libovolné kombinaci.

Mapové zákresy lokalit:

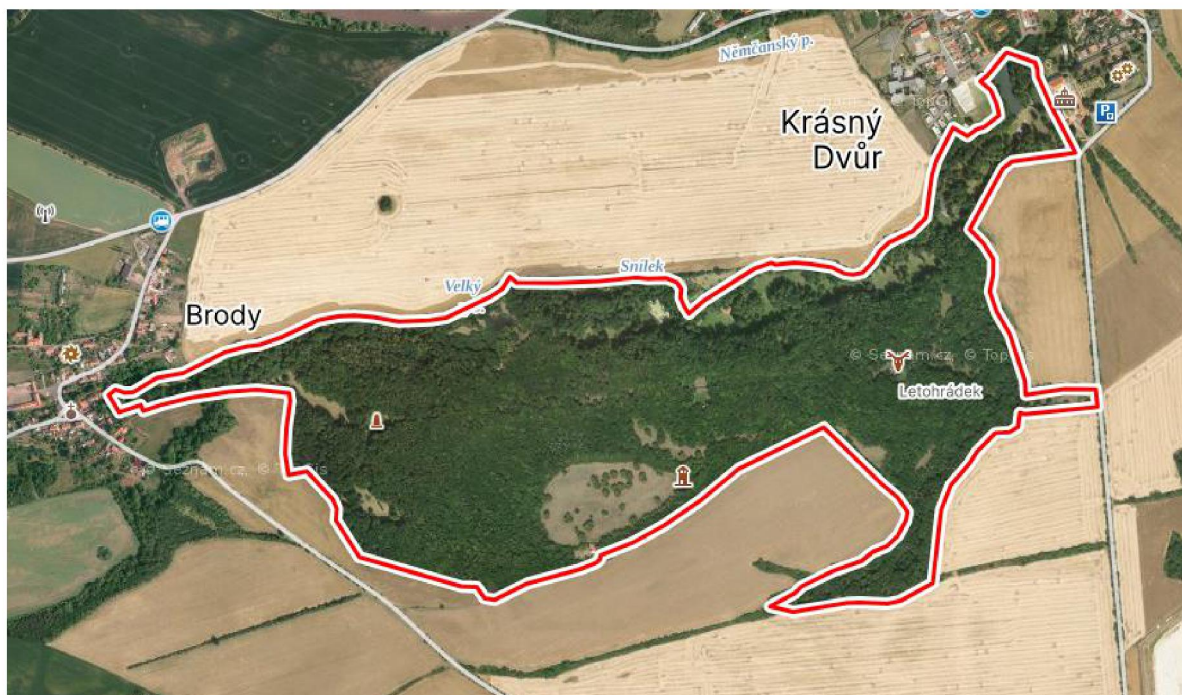
1 - Loužek



2 – Háj Petra Bezruče



3 – Krásný Dvůr



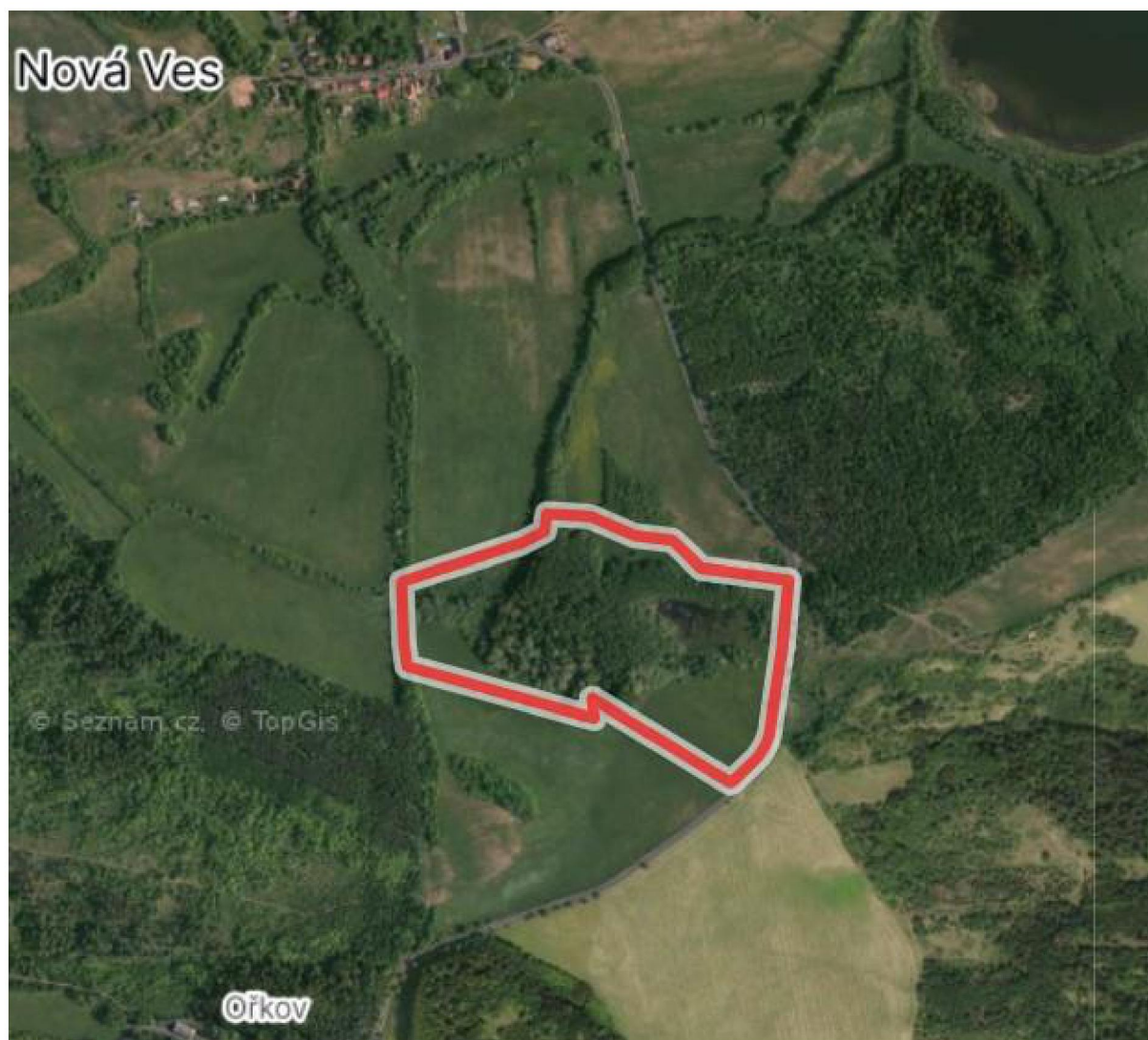
4 – Vinařský rybník



5 – Pastviště u Okounova



6 – Vrbina u Nové Vsi



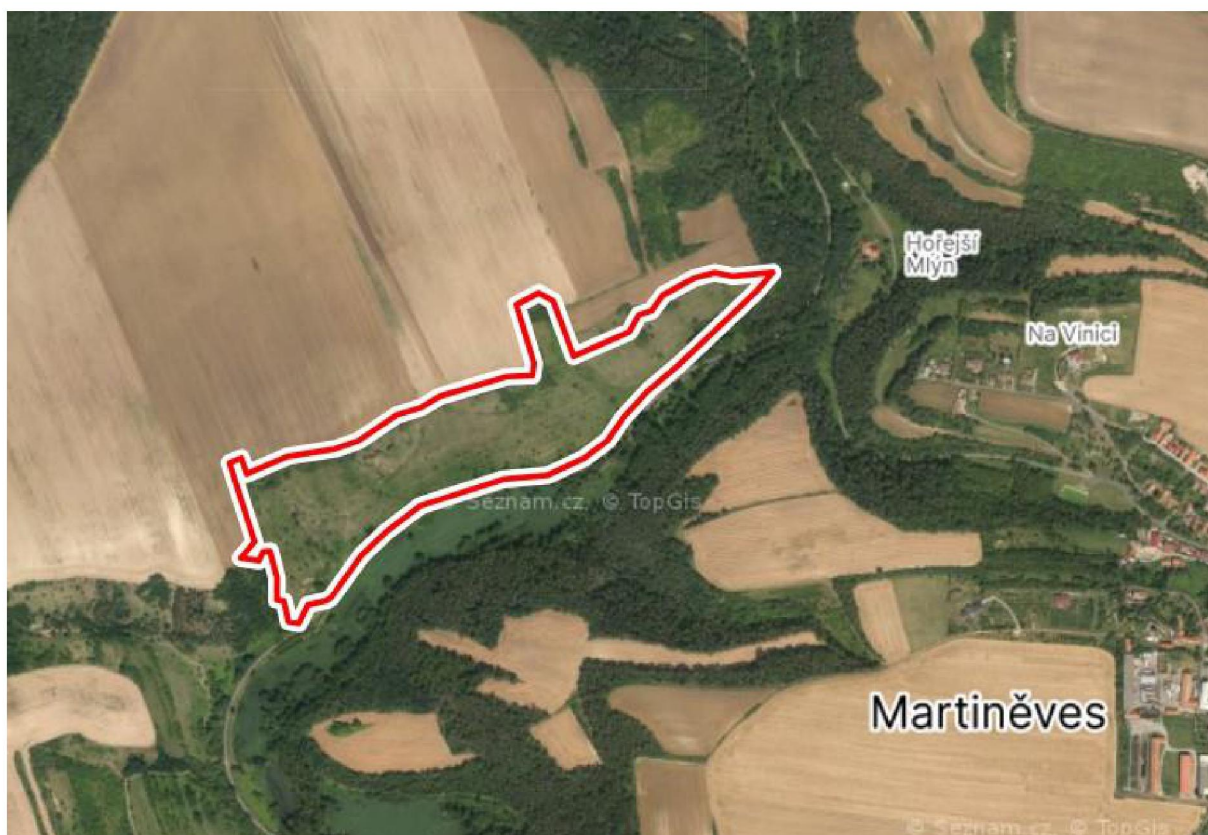
7 – Špičák u Krásného Lesa



8 – Evaňská rokle



9 – Na Dlouhé stráni



10 – Údolí Podbradeckého potoka

