

Dodatek č. 3
č. j. KRPJ-29089-38/ČJ-2021-1600VZ

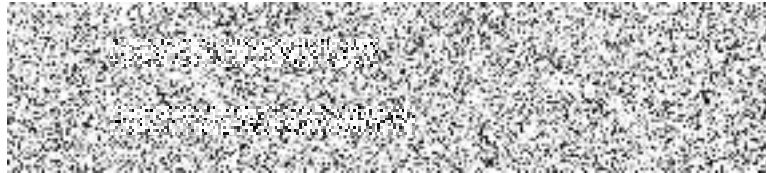
Smlouvy o poskytování úklidových služeb
č. j. KRPJ-29089-20/ČJ-2021-1600VZ

Čl. I.
Smluvní strany

1. Objednatel

Česká republika – Krajské ředitelství policie kraje Vysočina

se sídlem: Vrchlického 2627/46, 587 24 Jihlava
zastoupená: plk. RNDr. Miloslavem Klodnerem, náměstkem ředitele pro ekonomiku
IČO: 72052147
DIČ: CZ72052147
bankovní spojení: ČNB, pobočka Brno
číslo účtu: 27033881/0710
Kontaktní osoby:



2. Poskytovatel:

DELTA facility, s.r.o.

se sídlem: Dobrovského 597/8, 779 00 Olomouc
zastoupená: Vladimírem Šišmou, jednatelem společnosti
IČO: 04624041
DIČ: CZ04624041
Bankovní spojení: Česká spořitelna, a.s.
číslo účtu: 4146666399/0800
Kontaktní osoba:



Zapsána v Obchodním rejstříku vedeným Krajským soudem v Ostravě, vložka C, oddíl 64486.

Čl. II.

Dne 31. 5. 2021 byla uzavřena Smlouva o poskytování úklidových služeb pod č. j. KRPJ-29089-20/ČJ-2021-1600VZ, ve znění dodatku č. 1 ze dne 27. 6. 2022, č. j. KRPJ-29089-33/ČJ-2021-1600VZ, a dodatku č. 2 ze dne 12. 12. 2023, č. j. KRPJ-29089-35/ČJ-2021-1600VZ, jejímž předmětem je provádění úklidových služeb poskytovatelem v objektech Krajského ředitelství policie kraje Vysočina.

Čl. III.

V souladu s čl. XII., odst. 2. a 3. smlouvy se obě smluvní strany dohodly na navýšení ceny za poskytované služby v jednotlivých objektech uvedených v čl. IV., odst. 1. smlouvy, v důsledku změny inflace a minimální mzdy o 19,95 %, a to od 1. 6. 2024. Kompletní přehled cen za jednotlivé objekty je uveden v příloze č. 1.

Čl. IV.

1. Ostatní ustanovení a ujednání vyplývající ze smlouvy o poskytování úklidových služeb ze dne 31. 5. 2021 č. j. KRPJ-29089-20/ČJ-2021-1600VZ, ve znění dodatku č. 1 ze dne 27. 6. 2022, č. j. KRPJ-29089-33/ČJ-2021-1600VZ, a dodatku č. 2 ze dne 12. 12. 2023, č. j. KRPJ-29089-35/ČJ-2021-1600VZ, zůstávají v platnosti beze změny.
2. Tento dodatek č. 3 nabývá platnosti dnem podpisu dodatku oběma stranami a účinnosti zveřejněním v registru smluv.
3. Účastníci prohlašují, že tento dodatek č. 3 byl sepsán svobodně a vážně, určitě a srozumitelně.
4. Tento dodatek č. 3 je vyhotoven pouze v elektronické podobě.

Příloha č. 1 – Kompletní přehled navýšení cen

V Jihlavě dne dle data
elektronického podpisu:

V Olomouci dne dle data
elektronického podpisu:

za objednatele:

za poskytovatele:



pik. RNDr. Miloš Klodner
náměstek ředitele pro ekonomiku
podepsáno elektronicky

Vladimír Sísma
jednatel společnosti
podepsáno elektronicky

Příloha č.1 Navýšení cen dle pracovišť

9,25 + 10,7% = 19,95 %

část	Název objektu	Cena v Kč bez DPH za 1 měsíc	DPH 21 % za 1 měsíc	Cena v Kč vč. DPH za 1 měsíc	Navýšená cena v Kč bez DPH za 1 měsíc od 01. 06. 2024	DPH 21 % za 1 měsíc	Navýšená cena v Kč s DPH za 1 měsíc od 01. 06. 2024
A	OOP Třešť, Nádražní 488	5 889,75	1 236,85	7 126,60	7 064,76	1 483,60	8 548,35
A	OOP Telč, Luční 625	5 889,75	1 236,85	7 126,60	7 064,76	1 483,60	8 548,35
A	DO Velký Beranov, Velký Beranov čp. 376	5 889,75	1 236,85	7 126,60	7 064,76	1 483,60	8 548,35
A	DO Velký Beranov, Velký Beranov čp. 376 - po rekonstrukci	5 889,75	1 236,85	7 126,60	7 064,76	1 483,60	8 548,35
A	DO Velký Beranov, Velký Beranov čp. 376 - přístavba	5 889,75	1 236,85	7 126,60	7 064,76	1 483,60	8 548,35
A	OOP Polná, Husovo nám. 15	5 889,75	1 236,85	7 126,60	7 064,76	1 483,60	8 548,35
A	KŘP KVy, Wolkerova 37 Jihlava	5 889,75	1 236,85	7 126,60	7 064,76	1 483,60	8 548,35
	Mezisoučet pro dílčí část A	41 228,25	8 657,93	49 886,18	49 453,29	10 385,19	59 838,48
B	DI Havlíčkův Brod, Nádražní 59	4 937,64	1 036,90	5 974,54	5 922,70	1 243,77	7 166,47
B	OOP Světlá nad Sázavou, náměstí Trčků z Lípy 1045	4 937,64	1 036,90	5 974,54	5 922,70	1 243,77	7 166,47
B	OOP Chotěboř, Hromádky z Jistebnice 1740	4 937,64	1 036,90	5 974,54	5 922,70	1 243,77	7 166,47
B	PS Ledeč nad Sázavou, Barborka 790	4 937,64	1 036,90	5 974,54	5 922,70	1 243,77	7 166,47
B	PS Golčův Jeníkov, Mírová 294	4 937,64	1 036,90	5 974,54	5 922,70	1 243,77	7 166,47
B	PS Přibyslav, Bechyňovo nám. 18	4 937,64	1 036,90	5 974,54	5 922,70	1 243,77	7 166,47
	Mezisoučet pro dílčí část B	29 625,84	6 221,43	35 847,27	35 536,20	7 462,60	42 998,80
C	ÚO Pelhřimov, Pražská 1738	8 306,69	1 744,40	10 051,09	9 963,87	2 092,41	12 056,29
C	OOP Pacov, Václava Plačka 828	8 306,69	1 744,40	10 051,09	9 963,87	2 092,41	12 056,29
C	OOP Kamenice nad Lipou, Komenského 627	8 306,69	1 744,40	10 051,09	9 963,87	2 092,41	12 056,29
C	OOP Humpolec, Žižkova 922	8 306,69	1 744,40	10 051,09	9 963,87	2 092,41	12 056,29
C	PS Počátky, Tyršova 558	8 306,69	1 744,40	10 051,09	9 963,87	2 092,41	12 056,29
	Mezisoučet pro dílčí část C	41 533,45	8 722,02	50 255,47	49 819,37	10 462,07	60 281,44
D	ÚO Žďár nad Sázavou, Brněnská 23	6 521,60	1 369,54	7 891,14	7 822,66	1 642,76	9 465,42
D	DI Žďár nad Sázavou, nám. Republiky 69/8	6 521,60	1 369,54	7 891,14	7 822,66	1 642,76	9 465,42
D	OOP Bystřice nad Pernštejnem, Nádražní 159	6 521,60	1 369,54	7 891,14	7 822,66	1 642,76	9 465,42
D	OOP Velké Meziříčí, Zámecká 946 (dřívější budova)	6 521,60	1 369,54	7 891,14	7 822,66	1 642,76	9 465,42
D	OOP Velké Meziříčí - Třebíčská 2309/20a (nová budova)	6 521,60	1 369,54	7 891,14	7 822,66	1 642,76	9 465,42
D	OOP Nové Město na Moravě, Žďárská 43	6 521,60	1 369,54	7 891,14	7 822,66	1 642,76	9 465,42
D	PS Velká Bíteš, Masarykovo náměstí 253	6 521,60	1 369,54	7 891,14	7 822,66	1 642,76	9 465,42
	Mezisoučet pro dílčí část D	45 651,20	9 586,75	55 237,95	54 758,61	11 499,31	66 257,92
E	ÚO Třebíč, Bráfova 11	6 697,70	1 406,52	8 104,22	8 033,89	1 687,12	9 721,01
E	OOP Moravské Budějovice, Pražská 1095	6 697,70	1 406,52	8 104,22	8 033,89	1 687,12	9 721,01
E	OOP Jemnice, Lipová 924	6 697,70	1 406,52	8 104,22	8 033,89	1 687,12	9 721,01
E	OOP Náměšť nad Oslavou, Třebíčská 924	6 697,70	1 406,52	8 104,22	8 033,89	1 687,12	9 721,01
E	OOP Hrotovice, náměstí 8. května 608	6 697,70	1 406,52	8 104,22	8 033,89	1 687,12	9 721,01
E	PS Okříšky, ulice Masarykova 473	6 697,70	1 406,52	8 104,22	8 033,89	1 687,12	9 721,01
	Mezisoučet pro dílčí část E	40 186,20	8 439,10	48 625,30	48 203,35	10 122,70	58 326,05
	Cena celkem	198 224,94	41 627,24	239 852,18	237 770,82	49 931,87	287 702,69