

Objednávka č. 16/2024

k Rámcové dohodě Realizace a podpora SDDC pro účely kritické infrastruktury – část 1, č. j.: PPR-9216-22/ČJ-2022-990656

(dále jen „Objednávka“)

Smluvní strany:

Česká republika – Ministerstvo vnitra

Sídlo: Nad Štolou 936/3, PSČ 170 34, Praha
IČ: 00007064
DIČ: CZ00007064
Zastoupená: plk. Mgr. Branislavem Samkem, ředitelem Národního centra informačních a komunikačních technologií Policejního prezidia České republiky



Bankovní spojení: Česká národní banka, Praha 1
č.ú. 5504881/0710

Korespondenční adresa: Policejní prezidium ČR, Národní centrum informačních a komunikačních technologií, poštovní schránka 62/ NCIKT, 170 89 Praha 7

(dále jen „Objednatel“)

a

ALWIL Trade, spol. s r.o.

Sídlo: Průmyslová 7, PSČ 102 00 Praha 10
IČO: 16188641
DIČ: CZ16188641
Zastoupená: 
Bankovní spojení: č. ú.: 249978004/2700 u UniCredit Bank Czech Republic and Slovakia, a.s.
Kontaktní osoba: 

Obchodní společnost zapsaná v obchodním rejstříku vedeném Městským soudem v Praze oddíl C, vložka 1553

(dále jen „Dodavatel“)

(společně dále také jen „Smluvní strany“, nebo jednotlivě „Smluvní strana“)

Tato Objednávka je uzavřena v souladu s Rámcovou dohodou č. j.: PPR-9216-22/ČJ-2022-990656 ze dne 11.8.2022 (dále jen „Rámcová dohoda“).

1. PŘEDMĚT PLNĚNÍ

1.1. Podrobná specifikace předmětu plnění je uvedena v Příloze č. 1 této Objednávky (dále též jen „Plnění“).

2. TERMÍN, MÍSTO A PODMÍNKY PLNĚNÍ

2.1. Dodavatel je povinen dodat Plnění do **31. 12. 2025** od účinnosti této Objednávky, pokud v Příloze č. 1 není stanoveno jinak.

2.2. Místem plnění je: Praha

2.3. Osoba oprávněná podepsat akceptační protokol za Objednatele:



3. CENA ZA PLNĚNÍ

3.1. Cena za Plnění dle této Objednávky činí **2 470 200,00 Kč bez DPH**, 2 988 942,00 Kč s DPH. Cena za jednotlivé položky Plnění je uvedena v Příloze č. 2, této Objednávky.

3.2. Platební podmínky: Dodavatel je oprávněn vystavit fakturu za poskytnuté dílčí plnění, a to vždy za uplynulé kalendářní čtvrtletí, na základě dílčího akceptačního protokolu. Dodavatel je povinen vystavit platební doklad (tzv. fakturu) do 10 dnů ode dne podpisu příslušného akceptačního protokolu oběma Smluvními stranami.

4. OSTATNÍ UJEDNÁNÍ

4.1. Ostatní podmínky neuvedené v této Objednávce se řídí Rámcovou dohodou.

4.2. Dodavatel akceptuje tuto Objednávku svým podpisem.

4.3. Tato Objednávka je vyhotovena a podepsána elektronicky.

4.4. Tato Objednávka nabývá účinnosti dnem jejího zveřejnění v Registru smluv podle zákona č. 340/2015 Sb. v platném znění.

4.5. Nedílnou součástí této Objednávky jsou následující přílohy:

Příloha č. 1 – „Specifikace předmětu plnění“

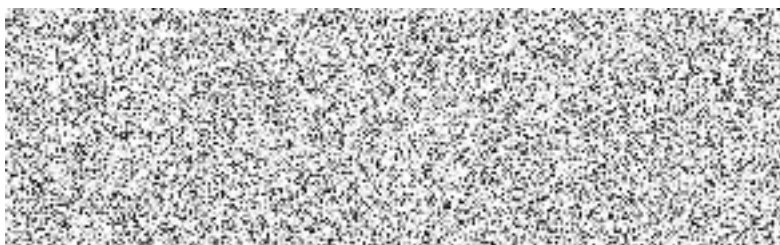
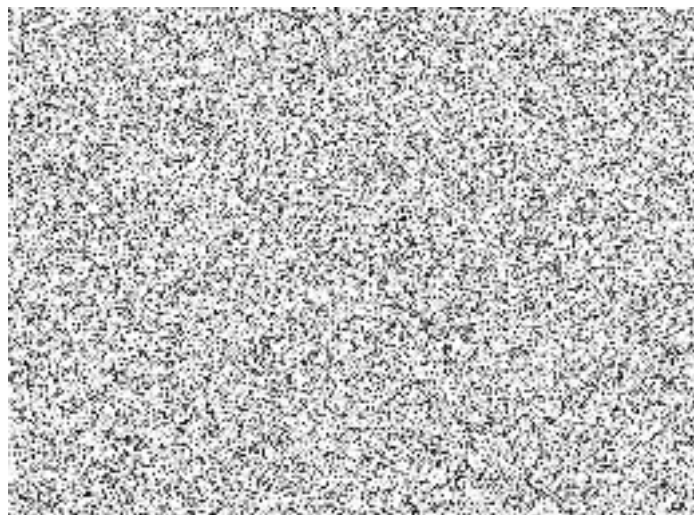
Příloha č. 2 – „Specifikace ceny“

Příloha č. 3 – „Vzor akceptačního protokolu“

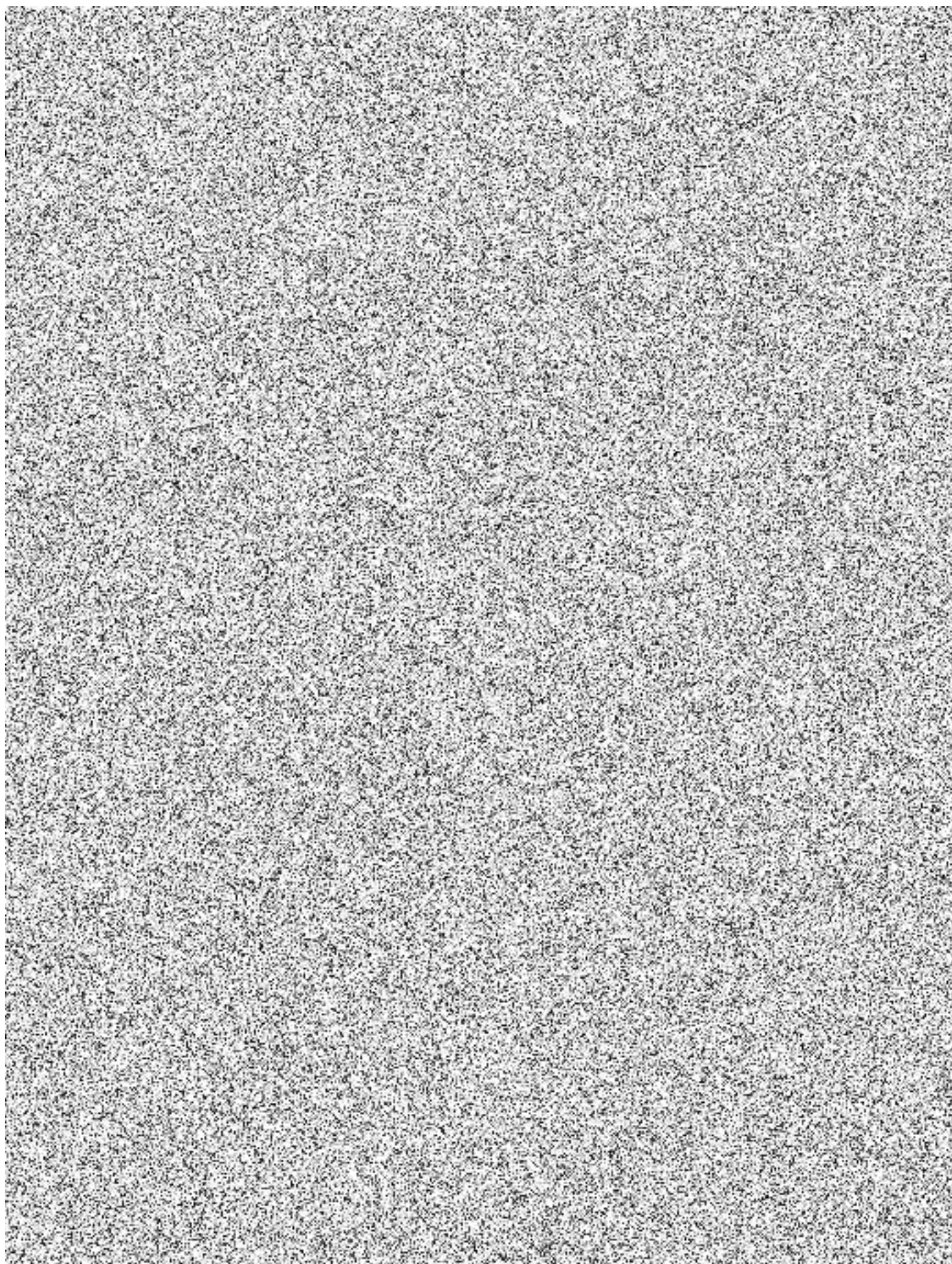
Objednatel:

.....
Česká republika – Ministerstvo vnitra
Zástupce: plk. Mgr. Branislav Samek

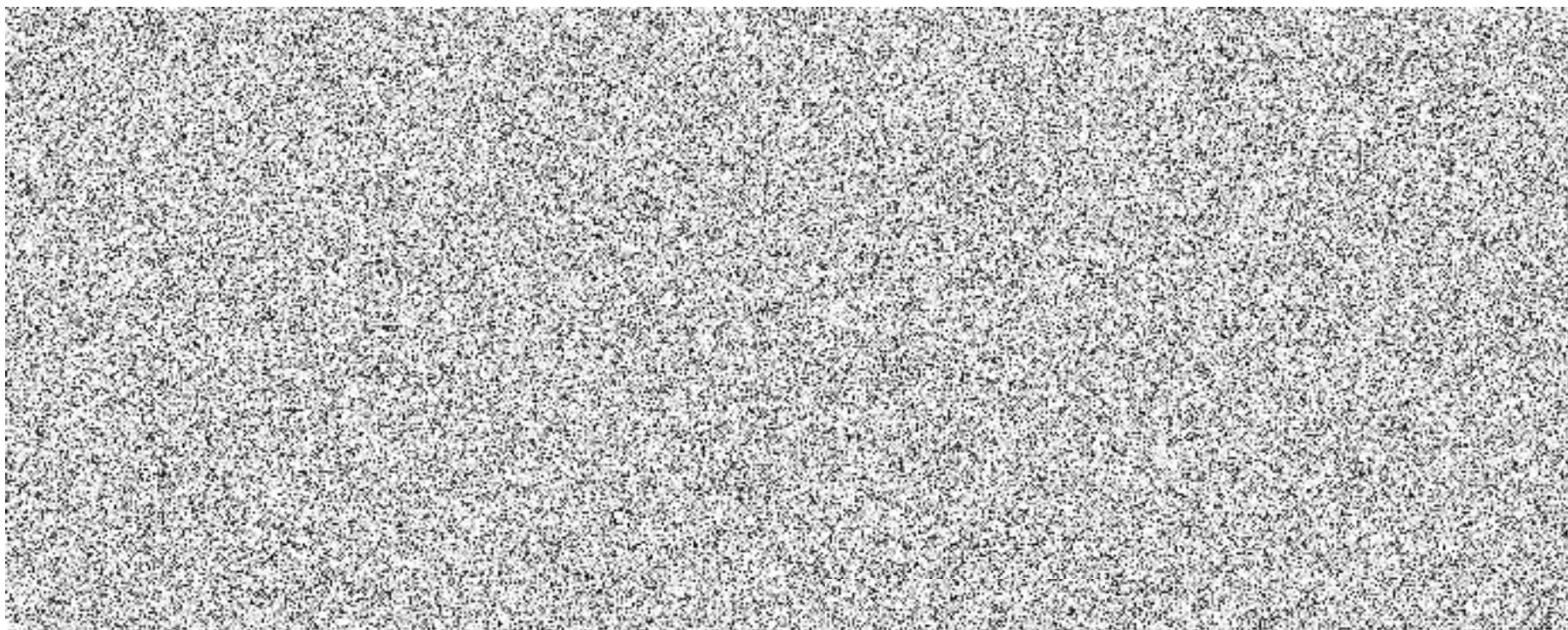
Dodavatel:



Příloha č. 1 – „Specifikace předmětu plnění“



Příloha č. 2 – „Specifikace ceny“



CELKEM		2 470 200,00 Kč	2 988 942,00 Kč
Sazba DPH je 21%.			

Akceptační protokol

Nerelevantní části akceptačního protokolu vzhledem k předmětu plnění lze odmazat včetně této věty.

PROJEKT

Název projektu	<doplňit>
Název veřejné zakázky	<doplňit>
Rámcová dohoda / Smlouva č.	<doplňit>
Prováděcí smlouva / Objednávka č.	<doplňit>
Zpracovatel protokolu	Za Objednatele: <doplňit> Za Dodavatele: <doplňit>
Číslo protokolu	<doplňit>

SMLUVNÍ STRANY

OBJEDNATEL	
Název	Česká republika – Ministerstvo vnitra
Adresa	Nad Štolou 936/3, 170 34 Praha
IČO	00007064
Odpovědná osoba	<doplňit>
Funkce	<doplňit>

DODAVATEL	
Název	<doplňit>
Adresa	<doplňit>
IČO	<doplňit>
Odpovědná osoba	<doplňit>
Funkce	<doplňit>

PŘEDMĚT PLNĚNÍ

Předmět dodávky, plnění	<i>Doplňte přesné znění předmětu dodávky dle smlouvy</i>
-------------------------	--

TERMÍN (AKCEPTACE) PLNĚNÍ

Termín (akceptace) plnění	<i>Doplňte přesné znění předmětu dodávky dle smlouvy</i>
---------------------------	--

AKCEPTAČNÍ KRITÉRIA

V rámci této tabulky vyplňte akceptační kritéria, která jsou detailněji popsána v Technické specifikaci, sekce Akceptace. Akceptačním kritériem může být předání díla do provozu, akceptační testy, předání výstupů atp.

V případě existence výstupů k akceptačnímu kritériu, vyplňte číslo výstupu či výstupů z tabulky „seznam výstupů“, které jsou s daným akceptačním kritériem jakkoli spjaty. V případě, že výstup ke kritériu neexistuje (například jde o předání zařízení), ponechte pole prázdné. Odkaz na předávací protokol následně uveďte v seznamu dodaných zařízení.

Č.	Akceptační kritérium	Splněno	Odkaz na výstup
1.	<doplnit>	<ano/ne/s výhradou>	<doplnit>
2.	<doplnit>	<ano/ne/s výhradou>	<doplnit>
3.	<doplnit>	<ano/ne/s výhradou>	<doplnit>

ČERPÁNÍ ČLOVĚKODŮ

Jméno	Role	Sazba	Akceptovaný počet ČD	Celkem Kč bez DPH
<doplnit>	<doplnit>	<doplnit>	<doplnit>	<doplnit>
<doplnit>	<doplnit>	<doplnit>	<doplnit>	<doplnit>

PAUŠÁLNÍ (FIXNÍ) ČERPÁNÍ

Měsíc	Popis činnosti	Cena
1.	<doplnit>	<doplnit>
2.	<doplnit>	<doplnit>
3.	<doplnit>	<doplnit>
Celkem		<součet>

SEZNAM DODANÝCH ZAŘÍZENÍ, ROZŠÍŘENÍ A PŘÍSLUŠENSTVÍ

Č.	Popis	Cena/ks	Počet ks	Číslo produktu	Celková cena	Číslo před. protokolu
1.	<doplnit>	<doplnit>	<doplnit>	<doplnit>	<doplnit>	<doplnit>
2.	<doplnit>	<doplnit>	<doplnit>	<doplnit>	<doplnit>	<doplnit>

SEZNAM VÝSTUPŮ

Č.	Název a popis výstupu	Označení přílohy (číslo, název souboru)	Číslo před. protokolu
1.	<doplnit>	<doplnit>	<doplnit>

SEZNAM ZÁVAD

Č.	Typ závady	Popis závady	Požadovaný způsob a termín vyřízení	Odkaz na výstup č.	Zodpovědná osoba
1.	<doplnit>	<doplnit>	<doplnit>	<doplnit>	<doplnit>
2.	<doplnit>	<doplnit>	<doplnit>	<doplnit>	<doplnit>

Po odstranění závady proběhne nová akceptační procedura.

TYPY ZÁVAD

A – Kritická závada

B – Významná závada

C – Ostatní závady a incidenty

Detaily k jednotlivým typům závad jsou popsány ve Specifikaci předmětu plnění.

ČÁSTKA AKCEPTACE

Cena akceptovaného plnění	xxx Kč bez DPH, xxx Kč s DPH
---------------------------	------------------------------

ZÁVĚR AKCEPTACE (hodící se zaškrtně)

<input type="checkbox"/>	Akceptuji.
<input type="checkbox"/>	Akceptuji s výhradou na základě závad uvedených v Seznamu závad.
<input type="checkbox"/>	Neakceptuji na základě závad uvedených v Seznamu závad.

SCHVALOVACÍ TABULKA

OBJEDNATEL	Jméno a příjmení	Datum	Podpis
	<doplňit>	<doplňit>	
	<doplňit>	<doplňit>	

DODAVATEL	Jméno a příjmení	Datum	Podpis
	<doplňit>	<doplňit>	