

## Dodatek č.1 ke Smlouvě o výpůjčce

Níže uvedeného dne, měsíce a roku uzavřely smluvní strany:

### **FAKULTNÍ NEMOCNICE OLOMOUC**

se sídlem Zdravotníků 248/7, 779 00 Olomouc

IČO: 00098892, DIČ: CZ00098892

zastoupená prof. MUDr. Romanem Havlíkem, Ph.D., ředitelem

(dále jen „půjčitel“)

a

### **Základní škola a Mateřská škola logopedická Olomouc**

779 00 Olomouc, tř. Svornosti 37/900

IČ: 00601683

zastoupená Mgr. Pavlou Lukáčovou, ředitelkou školy

(dále jen „vypůjčitel“)

tento dodatek , kterým se mění Smlouva o výpůjčce, ze dne 25.04.2019 takto :

### **I. Úvodní ustanovení**

1. Smluvní strany prohlašují, že dne 25. 4. 2019 uzavřely smlouvu o výpůjčce, jejímž předmětem je bezplatné přenechání prostor – místnosti číslo A\_Q191 500 , o celkové výměře 21,29 m<sup>2</sup>, umístěné v I.PP v budově č.p. 85 (budova Dětské kliniky Fakultní nemocnice Olomouc), jež je součástí pozemku parc. č. st. 1444, vše v k.ú. Nová Ulice, a to za účelem vzniku zázemí pro realizaci činností souvisejících se zajišťováním výchovy a vzdělávání dětských pacientů Fakultní nemocnice Olomouc ze strany vypůjčitele.
2. V souvislosti s realizací stavebních úprav budovy Dětské kliniky Fakultní nemocnice Olomouc a provozní potřeby na straně půjčitele, nebude již nadále možné místnost číslo A\_Q191 500 ze strany vypůjčitele užívat.
3. Vzhledem ke skutečnosti, že zajištění výchovy a vzdělávání dětským pacientům v průběhu jejich hospitalizace ve FNOL je nezbytné, dohodly se smluvní strany na uzavření dodatku ke smlouvě o výpůjčce, kterým budou upraveno bezúplatné užívání jiných prostor situovaných v budově Dětské kliniky Fakultní nemocnice Olomouc.

### **II. Předmět dodatku**

1. Na základě skutečností uvedených v čl. I tohoto dodatku se smluvní strany dohodly, že článek I. smlouvy se nahrazuje tímto novým ujednáním :

*1. Půjčitel prohlašuje, že Česká republika je výlučným vlastníkem a půjčitel má právo hospodařit s majetkem státu – pozemkem parc. č. st. 1444, jehož součástí je stavba - budova č.p.85 stojící na pozemku parc. č. st. 1444 (ozn. A\_Q2), vše v katastrálním území Nová Ulice, obec Olomouc. Půjčitel je oprávněn vypůjčiteli přenechat do dočasného užívání část budovy popsané výše, jež se nachází na pozemku parc. č. st. 1444 v k.ú. Nová Ulice, obec Olomouc.*

*2. Vypůjčitel prohlašuje, že je příspěvkovou organizací Olomouckého kraje, která vykonává mimo jiné činnost mateřské školy při zdravotnickém zařízení a základní školy při zdravotnickém zařízení. Předmětem činnosti vypůjčitele je tak poskytování výchovy a vzdělávání ve smyslu zákona č. 561/2004 Sb., o předškolním, základním, středním, vyšším odborném a jiném vzdělávání (školský zákon), ve znění pozdějších právních předpisů, rovněž dětským pacientům hospitalizovaným ve Fakultní nemocnici Olomouc, to vše za podmínek stanovených platnými právními předpisy.*

3. Tato smlouva se uzavírá na základě ust. § 27 odst. 7 zákona č. 219/2000 Sb., o majetku České republiky a jejím vystupování v právních vztazích, ve znění pozdějších právních předpisů.

2. Smluvní strany se dále dohodly, že článek II. odstavec 1. smlouvy se nahrazuje tímto novým ujednáním :

1. Půjčitel se na základě této smlouvy zavazuje bezplatně přenechat vypůjčiteli část nemovitosti uvedené v čl. I. odst. 1 smlouvy, odpovídající místnostem číslo **A\_Q291030 o výměře 7,12 m<sup>2</sup> a A\_Q291040 o výměře 15,72 m<sup>2</sup>**, umístěné v I.PP, o celkové výměře **22,84 m<sup>2</sup>**, vše dle bližší specifikace uvedené v příloženém situačním zákresu (dále též jen „předmět výpůjčky“), a zavazuje se umožnit mu jeho bezplatné dočasné užívání. Vypůjčitel současně bere na vědomí a souhlasí s tím, že místnost číslo **A\_Q291040** může být v době od 12-14 hod. užívána též zdravotnickými pracovníky půjčitele. Vypůjčitel je současně oprávněn využívat sociální zázemí (WC, kuchyňka) nacházející se v I.PP nemovitosti uvedené v čl. I smlouvy.

### III.

#### Závěrečná ustanovení

1. Tento dodatek nabývá platnosti dnem podpisu oběma smluvními stranami a účinnosti dnem **01. července 2024.**

2. Ostatní ujednání smlouvy zůstávají beze změny.

3. Dodatek bude předmětem uveřejnění v registru smluv. Jeho uveřejnění zajistí dle dohody stran vypůjčitel.

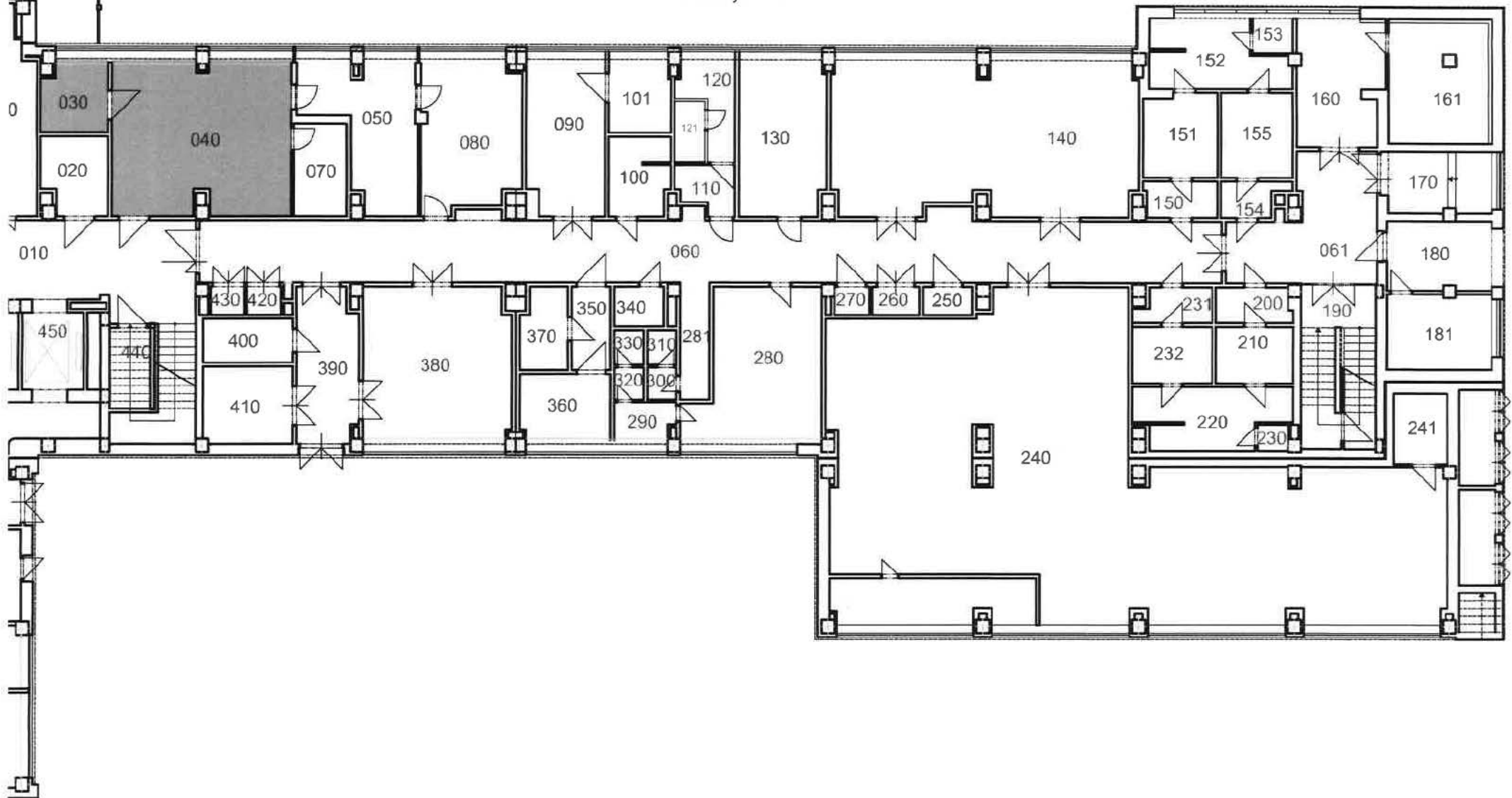
Seznam příloh:

- LV + Situační zákres, přílohy jsou nedílnou součástí dodatku.

V Olomouci dne : **28 -05- 2024**

V Olomouci dne : **5. 6. 2024**

Budova Q2  
Púdorys 1PP



## VÝPIS Z KATASTRU NEMOVITOSTÍ

prokazující stav evidovaný k datu 01.01.2022 00:00:00

Okres: CZ0712 Olomouc

Obec: 500496 Olomouc

Kat.území: 710717 Nová Ulice

List vlastnictví: 6930

V kat. území jsou pozemky vedeny ve dvou číselných řadách (St. = stavební parcela)

- Součástí je stavba: bez čp/če, obč.vyb  
Stavba stojí na pozemku p.č.: St. 1194
- St. 1212                    177 zastavěná plocha a                    zboženiště  
                                    nádvoří
- St. 1216                    1139 zastavěná plocha a  
                                    nádvoří
- Součástí je stavba: bez čp/če, obč.vyb  
Stavba stojí na pozemku p.č.: St. 1216
- St. 1217                    69 zastavěná plocha a  
                                    nádvoří
- Součástí je stavba: bez čp/če, jiná st.  
Stavba stojí na pozemku p.č.: St. 1217
- St. 1270                    743 zastavěná plocha a  
                                    nádvoří
- Součástí je stavba: Nová Ulice, č.p. 112, ubyt.zař  
Stavba stojí na pozemku p.č.: St. 1270
- St. 1272                    275 zastavěná plocha a  
                                    nádvoří
- Součástí je stavba: bez čp/če, jiná st.  
Stavba stojí na pozemku p.č.: St. 1272
- St. 1273                    336 zastavěná plocha a  
                                    nádvoří
- Součástí je stavba: bez čp/če, tech.vyb  
Stavba stojí na pozemku p.č.: St. 1273
- St. 1416                    71 zastavěná plocha a  
                                    nádvoří
- Součástí je stavba: bez čp/če, obč.vyb  
Stavba stojí na pozemku p.č.: St. 1416
- St. 1443                    1093 zastavěná plocha a  
                                    nádvoří
- Součástí je stavba: Nová Ulice, č.p. 82, obč.vyb.  
Stavba stojí na pozemku p.č.: St. 1443
- St. 1444**                    3448 zastavěná plocha a  
                                    nádvoří
- Součástí je stavba: Nová Ulice, č.p. 85, obč.vyb.  
Stavba stojí na pozemku p.č.: St. 1444
- St. 1446                    235 zastavěná plocha a  
                                    nádvoří
- Součástí je stavba: bez čp/če, obč.vyb  
Stavba stojí na pozemku p.č.: St. 1446
- St. 1643/1                    1504 zastavěná plocha a  
                                    nádvoří
- Součástí je stavba: bez čp/če, jiná st.  
Stavba stojí na pozemku p.č.: St. 1643/1
- St. 1643/2                    908 zastavěná plocha a  
                                    nádvoří
- Součástí je stavba: bez čp/če, jiná st.  
Stavba stojí na pozemku p.č.: St. 1643/2
- St. 1643/3                    501 zastavěná plocha a  
                                    nádvoří
- Součástí je stavba: bez čp/če, garáž  
Stavba stojí na pozemku p.č.: St. 1643/3
- St. 1643/4                    1327 zastavěná plocha a  
                                    nádvoří