

**KUPNÍ SMLOUVA č. j.: KRPC-51065/ČJ-2024-0200VO-VZJ**  
**„Dodávka podlahového bateriového mycího stroje“**  
(podle § 2079 a násl. zákona č. 89/2012 Sb., občanský zákoník)

**I.**  
**Smluvní strany**

**Prodávající**

Název: [REDAKCE] AQUAMONT s.r.o.

Se sídlem: Domanín 115, 379 01 Třeboň

Zastoupený(á): [REDAKCE], jednatel

[REDAKCE] oney Bank, a.s.

Osoba oprávněná jednat ve věcech této kupní smlouvy

[REDAKCE] e-mail: [REDAKCE]

Kontaktní osoba ve věcech technických

[REDAKCE] ont@aquamont.cz

[REDAKCE] Krajského soudu v Českých Budějovicích, oddíl C,

**Kupující**

Česká republika - Krajské ředitelství policie Jihočeského kraje,

se sídlem Lannova 193/26, 370 74 České Budějovice,

[REDAKCE] jského ředitelství pro ekonomiku

**II.**

**Úvodní ustanovení**

Podkladem pro uzavření této smlouvy je nabídka prodávajícího ze dne 14. května 2024 podaná na veřejnou zakázku s názvem „**Dodávka podlahového bateriového mycího stroje**“ (dále též „nabídka“).

**III.**

**Předmět plnění**

Předmětem této kupní smlouvy (dále jen „smlouva“) je **dodávka podlahového bateriového mycího stroje (dále jen „zboží“ nebo „mycí stroj“)** do místa plnění vč. jeho odborného zprovoznění, provedení funkční zkoušky a proškolení obsluhy a **dodání příslušných dokladů ke zboží** (záruční listy, návod k obsluze v českém jazyce, doklady o shodě atp.) a to vše v ceně uvedené v článku VI této smlouvy, v rozsahu a za podmínek blíže specifikovaných smlouvou a její přílohou č. 1 – technická specifikace, která tvoří nedílnou součást smlouvy.

**IV.****Doba plnění**

1. Prodávající je z důvodu administrativních procesů spočívajících na straně kupujícího **oprávněn dodat zboží nejdříve po písemné výzvě (např. e-mailem) učiněné pověřenou osobou kupujícího. Dodávka a plnění smlouvy proběhne v roce 2024.**
2. Prodávající je povinen dodat smlouvené zboží a plnit smlouvu dle čl. III **nejpozději do 30 kalendářních dnů od zaslání výzvy kupujícího dle předchozího odstavce.**
3. O dodávce zboží je prodávající povinen informovat telefonicky **pověřenou osobou kupujícího**

**V.****Místo plnění, dodání a převzetí zboží**

1. Místem plnění je objekt **Školního policejního střediska na adrese Lišov-Slabce, Lazna 463/29.**
2. Zboží bude dodáno převzetím zboží kupujícím po potvrzení předávacího protokolu v místě dodání. K podpisu předávacího protokolu je oprávněna pověřená osoba kupujícího uvedená v čl. IV, odst. 3.
3. Prodávající dodá při předání zboží:
  - dodací list (předávací protokol) ve dvou vyhotoveních,
  - návody k obsluze v českém jazyce, doklady o shodě, záruční list,
  - fakturu ve dvou vyhotoveních, nebude-li tato zaslána písemně nebo elektronicky – viz čl. VII, odstavce 4 a 5.

**VI.****Kupní cena, obchodní název zařízení**

1. **Smluvní strany se dohodly na ceně předmětu plnění - podlahového bateriového mycího stroje v provedení dle kupní smlouvy a přílohy č. 1 smlouvy, technické specifikace– 1 ks (sestava)**

**Název a typ zařízení: Kärcher BR 35/12 C BP Pack**

**uvedeného v čl. III a specifikovaného minimálními technickými a uživatelskými požadavky uvedenými v příloze č. 1 smlouvy ve výši:**

<b>Cena bez DPH</b>	<b>89 300,00 Kč</b>
<b>DPH 21%</b>	<b>18 753,00 Kč</b>
<b>Cena celkem vč. DPH</b>	<b>108 053,00 Kč</b>

**Slovy vč. DPH: sto osm tisíc padesát tři korun českých**

2. Cena zahrnuje veškeré náklady spojené s úplným dodáním zboží do místa plnění - tj. vč. jeho odborného zprovoznění, proškolení obsluhy a dodání příslušných dokladů ke zboží.
3. Dohodnutá celková kupní cena je cenou nejvýše přípustnou.

**VII.****Platební podmínky**

1. Prodávající je oprávněn fakturovat kupní cenu jednou fakturou a to po úplném dodání zboží a po potvrzení kompletní realizace dodávky dle čl. III pověřenou osobou kupujícího na dodacím listu.

2. Faktura musí obsahovat náležitosti v souladu se zákonem č. 235/2004 Sb., o dani z přidané hodnoty a musí být v souladu s náležitostmi občanského zákoníku.
3. **Faktura bude viditelně označena „KRPC-51065/ČJ-2024-0200VO-VZJ“.**
4. Úhrada kupní ceny bude kupujícím provedena do 30 kalendářních dnů od doručení faktury, jejíž součástí bude kopie podepsaného dodacího listu. Faktura bude zaslána ve dvojím vyhotovení na adresu: **Krajské ředitelství policie Jihočeského kraje, Odbor správy majetku – OMTZ, Lannova 193/26, 370 74 České Budějovice** (fakturační adresa), případně předána osobně odpovědné osobě kupujícího po řádném předání zboží a po potvrzení dodacího listu.
5. **Kupující souhlasí s možnou alternativní formou doručení faktury v elektronické podobě, a to pouze jejím zasláním do datové schránky** [redacted]. V tomto případě bude předmět zprávy povinně označen: **„Faktura pro OMTZ-KRPC-51065/ČJ-2024-0200VO-VZJ“**
6. Kupující je oprávněn fakturu do data splatnosti vrátit, aniž by se dostal do prodlení s její splatností, pokud obsahuje nesprávné cenové údaje rozdílné s ustanoveními smlouvy, není ve dvojím vyhotovení a správně označena nebo neobsahuje některou z dohodnutých náležitostí.
7. Pokud zhotovitel doručí fakturu objednateli v období **od 15. prosince** aktuálního kalendářního roku **do 28. února** následujícího kalendářního roku, činí splatnost takto doručené faktury **60 kalendářních dnů** ode dne doručení takové faktury objednateli.
8. Kupní cena bude kupujícím uhrazena převodním příkazem z účtu kupujícího na účet prodávajícího a považuje se za uhrazenou okamžikem odepsání fakturované ceny z účtu kupujícího.
9. Zálohu na zboží kupující neposkytuje.

#### VIII.

##### **Odpovědnost za vady, záruka a záruční servis**

1. Záruční doba je stanovena na **24 měsíců** (při dodržení podmínek záruky) a počíná běžet dnem převzetí zboží kupujícím. Případné vady zboží je kupující povinen bez zbytečného odkladu písemně reklamovat u prodávajícího. Ten je povinen vady, na něž se vztahuje záruka a které jsou oznámeny v záruční lhůtě, na své náklady odstranit.
2. Kupující je oprávněn písemně oznámit na e-mailovou adresu prodávajícího vady zboží a uplatnit nároky z odpovědnosti za vady zboží kdykoliv v záruční době. Pokud kupující uplatní tento nárok na odstranění vady zboží, zavazuje se prodávající tuto vadu odstranit **nejpozději do patnácti (15) dnů ode dne písemného oznámení vady** prodávajícímu, nedohodnou-li se smluvní strany s ohledem na charakter vady jinak.
3. Prodávající je povinen zabezpečit po dobu záruky příslušný záruční servis. Zařízení k provedení záručního servisu bude předáno v místě provozovny kupujícího, nebude-li dohodnuto jinak.
4. Prodávající je povinen zabezpečit zpoplatněné servisní zabezpečení nad rámec záruky a to do pěti pracovních dnů od nahlášení kupujícím a to ještě po dobu tří let od ukončení záruky.

#### IX.

##### **Všeobecné dodací podmínky**

1. Realizace dodávky proběhne jednorázově a v rozsahu tak, jak je uvedeno v čl. III předmět plnění.
2. Prodávající je povinen dodat zboží nové a originální, v obvyklé kvalitě a jakosti, jaké je příslušnými normami vyžadováno pro toto zboží.
3. Součástí dodávky bude kromě ostatních dokladů také návod k použití a údržbě v českém jazyce.
4. Převzetím zboží a podpisem dodacího listu odpovědnou osobou kupujícího nabývá vlastnického práva Česká republika s příslušností k hospodaření se zbožím pro Krajské ředitelství policie Jihočeského kraje.

**X.****Smluvní pokuta a úroky z prodlení**

1. Kupující je oprávněn účtovat prodávajícímu smluvní pokutu ve výši 0,5 % z celkové ceny nedodaného zboží včetně DPH za každý den prodlení, při nesplnění dodací lhůty podle čl. IV smlouvy.
2. Kupující je oprávněn účtovat prodávajícímu smluvní pokutu ve výši 500 Kč včetně DPH za každý, byť i započatý, kalendářní den prodlení s odstraněním vad zboží dle čl. VIII, odst. 2 smlouvy.
3. Prodávající je oprávněn účtovat kupujícímu zákonný úrok z oprávněně fakturované a neuhrazené částky včetně DPH za každý den prodlení kupujícího s placením faktury.
4. Povinnost uhradit smluvní pokutu je 30 kalendářních dnů od obdržení výzvy druhé smluvní strany k jejímu zaplacení.
5. Náhrada případně vzniklé škody tímto není dotčena.

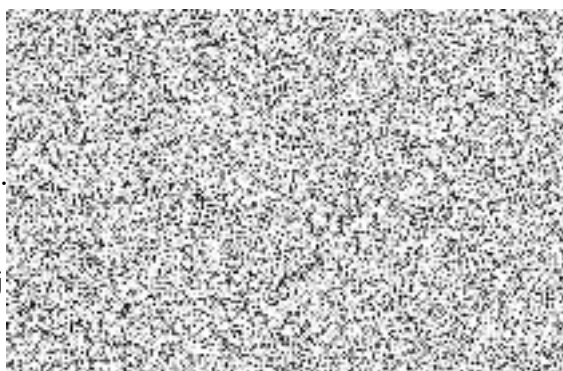
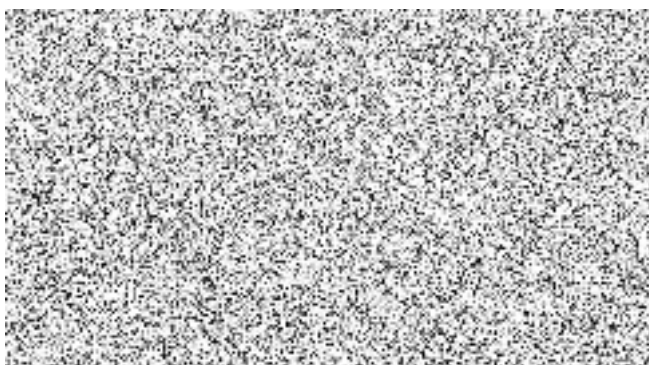
**XI.****Platnost a účinnost**

1. Tato smlouva nabývá platnosti dnem jejího podpisu oběma smluvními stranami a je účinná dnem uveřejnění v registru smluv, přičemž platí, že povinným k uveřejnění v registru smluv je kupující. Prodávající souhlasí s uveřejněním smlouvy v registru smluv.

**XII.****Další ujednání**

1. Vzájemné vztahy smluvních stran, které nejsou výslovně řešeny v této smlouvě, se řídí příslušnými ustanoveními občanského zákoníku.
2. Kupující je oprávněn odstoupit od smlouvy v případě podstatného porušení této smlouvy prodávajícím. Odstoupení od smlouvy je možné pouze v souladu s občanským zákoníkem.
3. Prodávající prohlašuje, že na sebe přebírá nebezpečí změny okolností dle § 1765 odst. 2, občanského zákoníku.
4. Smluvní strany se zavazují, že veškeré spory vzniklé v souvislosti s plněním smlouvy budou řešeny nejprve smírnou cestou - dohodou. Nedojde-li k dohodě, budou spory řešeny soudní cestou.
5. Prodávající prohlašuje, že souhlasí s tím, aby kupující použil jeho osobní údaje v souladu s Nařízením Evropského parlamentu a Rady 2016/679 (GDPR) a související vnitrostátní právní úpravou pro účely sepsání této smlouvy a její zpracování v systému SAP a zajištění řádného plnění práv a povinností plynoucích z uzavřeného smluvního vztahu.
6. Tato smlouva může být měněna nebo doplňována jen písemnými očíslovanými dodatky.
7. Tato smlouva je vyhotovena v elektronické podobě a je opatřena elektronickými podpisy.
8. Smluvní strany prohlašují, že smlouvu uzavřely na základě svobodné vůle, nikoliv v tísní za nápadně nevýhodných podmínek. S celým obsahem smlouvy jsou srozuměny, což stvrzují svými podpisy.

Příloha č. 1: Technická specifikace, technické a uživatelské požadavky na zboží– 1 strana



## **Specifikace a technické parametry podlahového bateriového mycího stroje**

- Kompaktní obratný bateriový ručně vedený podlahový mycí stroj pro mytí tvrdých povrchů
- Čištění povrchu směrem vpřed i vzad včetně zametací funkce v jednom pracovním úkonu
- Skládací říditka pro přenášení stroje a jeho manipulaci v mezipatrech
- Výškově nastavitelná říditka dle velikosti uživatele
- Vestavěná nabíječka pro možnost kdykoliv stroj dobít včetně baterie
- Otočná hlava kartáče
- **Požadované parametry a rozměry podlahového bateriového stroje jsou udávány dle dispozičních rozměrů úklidových ploch a uživatelských potřeb zadavatele**

### **TECHNICKÉ ÚDAJE**

#### **VÝKON**

- Kapacita baterie minimálně - 20 Ah
- Typ baterie - Lithium-iontová
- Výdrž baterie dosahující hodnoty - max. 1,5 hod. a lepší
- Příkon - min. 450 W
- Ochranná třída spotřebiče - I.
- Výkon sacího motoru minimálně - 260 W
- Výkon motoru kartáčů minimálně - 180 W
- Rozsah provozních teplot °C - 0 – 50

#### **VYSÁVÁNÍ**

- Sací výkon, množství vzduchu minimálně - 15 l/s
- Sací výkon, podtlak minimálně - 6 kPa

#### **ČISTÍCÍ KARTÁČE**

- Pracovní šířka - min. 340 mm, max. 360 mm
- Průměr kartáčů - min. 80 mm, max. 100 mm
- Pracovní šíře odsávání nečistot - max. 460 mm
- Počet otáček kartáčů - min. 1200 otáček/min.
- Přítlak kartáčů - min. 10 kg

#### **NABÍJEČKA**

- Napětí - 220-240/50-60 (V/Hz)

#### **ROZMĚRY a HMOTNOST**

- Plošný výkon stroje teoretický - od minimálně 1350 m<sup>2</sup>/hod.
- Plošný výkon stroje praktický - od minimálně 1100 m<sup>2</sup>/hod.
- Hmotnost stroje s baterií bez náplně (vody) - maximálně do 40 kg
- Dvě nádrže na vodu čistá/špinavá - min. 10l - max.15 l/min. 10l – max. 15l