



Vaše Vodafone Vyúčtování – daňový doklad

Dodavatel

Vodafone Czech Republic a.s.
náměstí Junkových 2
155 00 Praha 5
Česká republika
IČO: 25788001
DIČ: CZ25788001

Odběratel

Digitální a informační agentura
Na vápence 915/14
13000 Praha 3 - Hlavní město Praha
Česká republika
IČO: 17651921
DIČ: -

Název peněžanky

Digitální a informační agentura

Příjemce

Digitální a informační agentura
Na vápence 915/14
13000 Praha 3 - Hlavní město Praha



Přehled finančních pohybů na peněžence

Počáteční stav	106 567,65 Kč
Vyúčtování ostatních služeb a zařízení	0,00 Kč
Opravné daňové doklady – dobropisy	0,00 Kč
Opravné daňové doklady – vrubopisy	0,00 Kč
Přijaté platby	-106 567,65 Kč
Nedoplatek	0,00 Kč

Přehled položek za zúčtované období

Ceny za služby	Sazba DPH	Cena bez DPH po slevě	Částka
Základní telekomunikační služby	21 %	37 716,03 Kč	
Přístupové služby	21 %	20 073,94 Kč	
Celkový přehled			Částka
Celkem základ DPH 21 %		57 789,97 Kč	
Celkem DPH 21 %		12 135,89 Kč	
Položky nepodléhající DPH		0,00 Kč	
Celkem za zúčtované období		69 925,86 Kč	

Datum splatnosti částky za zúčtované období je 30.06.2024.

Údaje pro platbu

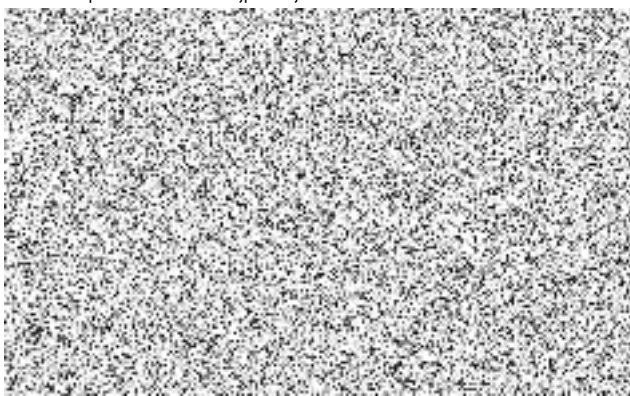


Zúčtované období	01.05.2024 – 31.05.2024
Datum uskutečnění zdanitelného plnění	31.05.2024
Datum splatnosti částky za zúčtované období	30.06.2024

Celkem za zúčtované období 69 925,86 Kč
Přeplatek 0,00 Kč

Zbývá k platbě 69 925,86 Kč

Částku prosím uhradte nejpozději do 30.06.2024.



Podnikajte efektivně díky chytrým IoT senzorům

Chytré senzory dokážou jednoduše monitorovat přesně ty veličiny, které si nastavíte podle svých specifických potřeb. Může to být vlhkost, teplota, kvalita ovzduší, vody nebo půdy, naplněnost objektu a mnoho dalších. Senzor má vysokou životnost, je odolný proti vlhkosti i prachu a není náročný na energii. Jeho baterie vydrží v provozu i několik let. Díky opravdu jednoduchému technickému řešení si vše bez problémů nastavíte sami a měřené hodnoty můžete snadno sledovat v aplikaci. Výsledky měření tak budete mít k dispozici kdykoli a kdekoli potřebujete.

Zjistěte více na vodafone.cz/podnikatele/internet-veci/iot-senzory.

Jak se orientovat ve Vyúčtování

	Zákaznické číslo	Číslo smlouvy	Daňový doklad číslo	Číslo peněženky	Datum vystavení
www.vodafone.cz	3253766	008872	800xxxxxxx 1	9xxx 2	31.03.2018

Vaše Vodafone Vyúčtování – daňový doklad

Dodavatel
Vodafone Czech Republic a.s.
náměstí Junkových 2
155 00 Praha 5
Česká republika
IČO: 25788001
DIČ: CZ25788001

Odběratel
Jméno odběratele
Fakturační 12
14000 Praha
Česká Republika
IČO: 24745371
DIČ: CZ24745371

Příjemce
Jméno adresáta
Doručovací 12
14000 Praha



3. Číslo objednávky
OBJ-12345

Název peněženky
Název oddělení

Přehled finančních pohybů na peněžence

Počáteční stav	26,34 Kč	4
Vyúčtování ostatních služeb a zařízení	1,00 Kč	5
Opravné daňové doklady – dobropisy	-2,00 Kč	6
Opravné daňové doklady – vrubopisy	2,00 Kč	7
Přijaté platby	-1,00 Kč	8
Nedoplatek	26,34 Kč	9

Pokud jste nedoplatek dosud neuhradili, uděltejte to prosím nejpozději do data splatnosti příslušných daňových dokladů nebo co nejdříve.

Přehled položek za zúčtované období

	Sazba DPH	Cena bez DPH po slevě
10. Ceny za služby		
Základní telekomunikační služby	21%	4,00 Kč
Přístupové služby	21%	969,97 Kč
Ostatní služby	21%	800,00 Kč

	Částka
11. Ostatní platby	
Služby třetích stran	150,00 Kč

	Částka
Celkový přehled	
Celkem základ DPH 21%	1 773,97 Kč
Celkem DPH 21%	372,53 Kč
Položky nepodléhající DPH	150,00 Kč

12. Celkem za zúčtované období	2 296,50 Kč
---------------------------------------	--------------------

Datum splatnosti částky za zúčtované období je 30.04.2018.

Údaje pro platbu

Číslo účtu / kód banky	221217/0300
Variabilní symbol	800xxxxxxx
Specifický symbol	9xxx
Způsob platby	bankovním převodem
Zúčtované období	01.03.2018 – 31.03.2018
Datum uskutečnění zdanitelného plnění	31.03.2018
Datum splatnosti částky za zúčtované období	30.04.2018

Celkem za zúčtované období	2 296,50 Kč
Přeplatek	0,00 Kč
Zbývá k platbě	2 296,50 Kč

Částku prosím uhradit nejpozději do 30.04.2018.

QR platba

Načtením QR kódu pomocí aplikace vaší banky dojde k předvyplnění platebního příkazu k zaplacení tohoto Vyúčtování.



Platba ze zahraničí

Pro platbu z vašeho zahraničního účtu použijte následující IBAN a BIC:
IBAN: CZ61 0300 0000 0000 0022 1217
BIC (SWIFT): CEKOCZPP

1. Daňový doklad číslo: Číslo daňového dokladu pro daňové účely. Je shodné s variabilním symbolem, který slouží pro identifikaci vaší platby.

2. Číslo peněženky: Číslo fakturační skupiny. Je shodné se specifickým symbolem, který slouží pro identifikaci vaší platby.

3. Číslo objednávky: Číslo objednávky zákazníka (např. ze systému SAP). Zobrazuje se jen v případě, pokud bylo číslo objednávky předáno do Vodafone Czech Republic a.s.

4. Počáteční stav: Stav účtu (peněženky) k začátku daného zúčtovacího období. Pokud jsme od vás do tohoto data neobdrželi platbu za některá z vystavených Vyúčtování za minulá období, bude zde tato částka kladná. V případě přeplatku bude částka záporná.

5. Vyúčtování ostatních služeb a zařízení: Celkový součet účtovaných částek včetně DPH z dokladů za ostatní služby a zařízení vystavených během daného zúčtovacího období.

6. Opravné daňové doklady – dobropisy: Celkový součet dobropisovaných částek z vystavených opravných daňových dokladů (dobropisů) během daného zúčtovacího období včetně DPH.

7. Opravné daňové doklady – vrubopisy: Celkový součet vrubopisovaných částek z vystavených opravných daňových dokladů (vrubopisů) během daného zúčtovacího období včetně DPH.

8. Přijaté platby/ Odebrané platby: Platby, které jsme od vás přijali v průběhu daného zúčtovacího období. Pokud žádná platba nepřišla, částka se bude rovnat nule. V případě odebraných plateb bude částka kladná.

9. Přeplatek/Nedoplatek: Zde naleznete případný přeplatek nebo nedoplatek na vaší peněžence před započítáním částky za telekomunikační služby poskytnuté v daném zúčtovacím období.

10. Ceny za služby: Základní přehled vyúčtovaných služeb, jejichž rozpis najdete v přílohách Vyúčtování.

11. Služby třetích stran: Úhrady za služby poskytnuté našimi partnerskými společnostmi (Premium SMS, Premium MMS, AudioteX – volání na linky se speciální sazbou apod.).

12. Celkem za zúčtované období: Souhrnná částka, kterou vám za zúčtované období účtujeme. Nejsou v ní započítány případné přeplatky nebo nedoplatky z minulého zúčtovacího období.

13. Zúčtované období: Období, za které jsme vám zobrazili přehledy a vyúčtování poplatky za poskytnuté služby.

14. Datum uskutečnění zdanitelného plnění: Datum, ke kterému bylo fakticky zaznamenáno poskytnutí služeb.

15. Datum splatnosti částky za zúčtované období: Datum, ke kterému musí být vyúčtována částka za dané zúčtované období nejpozději připsána na účet Vodafone.

16. Přeplatek: V případě, že vám při finančních pohybech na peněžence vznikl přeplatek, bude vám započítán ke snížení částky k platbě.

17. Zbývá k platbě: Částka, kterou je třeba uhradit. Souhrnná částka za služby účtované v daném zúčtovacím období snížená o případný celkový přeplatek za minulá období.

18. Jednotková cena: Cena za jednotku podle vaší smlouvy (v případě služby Vodafone Passport se vám zde zobrazí cena za minutu bez jednorázového spojovacího poplatku).

19. Čerpáno z kreditu: Částka, která byla čerpána za danou položku z kreditu hlasového OneNet tarifu.

20. Sleva: Zahrnuje všechny slevy, které lze identifikovat s jednotlivými telefonními čísly na Vyúčtování.

21. Celkem k vyúčtování: Částka po odečtení kreditu vyčerpaného z Vodafone OneNet tarifu a slev. V případě aktivace některých služeb v průběhu zúčtovacího období se účtuje poměrná část jejich jednotkové ceny.

Reklamací Vyúčtování je možné uplatnit písemně do 2 měsíců od jeho doručení na adresu společnosti Vodafone Czech Republic a.s., Reklamační oddělení, náměstí Junkových 2, 155 00 Praha 5. Uplynutím lhůty pro podání reklamace právo na její uplatnění zaniká.

Základní telekomunikační služby

Používání služeb	Účtované		Jednotková cena*	Čerpáno z kreditu*	Sleva*	Celkem k vyúčtování*	DPH
	jednotky	Jednotka					
Celkem za Vnitřní volání				0,00	0,00	0,00	
Do mobilní sítě	00:03:00	minuta	0,00	0,00	0,00	0,00	21%
Do pevné sítě	00:06:00	minuta	0,00	0,00	0,00	0,00	21%
Celkem za Národní volání				0,00	0,00	4,00	
Do partnerské sítě	00:04:00	minuta	0,50	0,00	0,00	2,00	21%
Do partnerské sítě	00:02:00	minuta	1,00	0,00	0,00	2,00	21%
Celkem za Používání služeb						4,00 Kč	
Celkem za Základní telekomunikační služby						4,00 Kč	

Zvyšte svoji produktivitu s Copilotem pro Microsoft 365

Microsoft 365 Copilot je revoluční nástroj, který spojuje sílu umělé inteligence s možnostmi aplikací Microsoft 365. Nově je součástí Microsoft 365 Business Standard a Premium. Copilot vám pomůže nastartovat tvůrčí proces, poskytne první návrh a ušetří vám tak hodiny hledání zdrojů, psaní a úprav. Jako autor máte vždy vše pod kontrolou, řídíte své jedinečné nápady a dáváte podněty Copilotu, aby je zkrátil, přeformuloval nebo vám poskytl zpětnou vazbu. Volba správného vzorce do excelové tabulky, plánování schůzky, návrh odpovědi na e-mail nebo stručné shrnutí obsahu rozsáhlého dokumentu už nikdy nebude problém.

Více informací najdete na vodafone.cz/podnikatele/microsoft-365.



Rozpis vyúčtování za služby – příloha č. 1

Základní telekomunikační služby

Paušální měsíční poplatky	Účtované jednotky	Jednotka	Jednotková cena*	Čerpáno z kreditu*	Sleva*	Celkem k vyúčtování*	DPH
Celkem za Poplatek za uživatele							
Smart 220 + 99999	127	měsíc					
Smart 220 + 99999	5	měsíc					
Smart 220 + 99999	1	měsíc					
Smart 220 + 99999	31	měsíc					
Smart 440 + 99999	2	měsíc					
Uživatel mobilního čísla : Tarif Neomezené volání a SMS – ČR	6	měsíc					
Uživatel mobilního čísla : Tarif Neomezené volání a SMS – ČR	10	měsíc					
Uživatel mobilního čísla : Tarif Neomezené volání a SMS – ČR	6	měsíc					
Uživatel mobilního čísla : Tarif s minutovou sazbou	103	měsíc					
Celkem za Paušální měsíční poplatky						35 728,79 Kč	

Používání služeb	Účtované jednotky	Jednotka	Jednotková cena*	Čerpáno z kreditu*	Sleva*	Celkem k vyúčtování*	DPH
Celkem za Vnitřní volání							
Do mobilní sítě							
Celkem za Národní volání							
Volání do hlasové schránky							
Z mobilní do mobilní sítě Vodafone							
Z mobilní do mobilní sítě Vodafone							
Z mobilní do ostatních národních mobilních sítí							
Z mobilní do ostatních národních mobilních sítí							
Z mobilní do ostatních národních pevných sítí							
Z mobilní do ostatních národních pevných sítí							
Z mobilní do pevné sítě Vodafone							
Z mobilní do pevné sítě Vodafone							
Celkem za Mezinárodní volání							
Z mobilní sítě do mobilní - Slovensko							
Z mobilní sítě do pevné - Dánsko							
Z mobilní sítě do pevné - Rakousko							
Celkem za Volání na barevné linky							
Tísňové a bezplatné volání							
Celkem za Roamingové volání							
EU Belgie							
EU Itálie							
EU Německo							
EU Polsko							
EU Příchozí - Belgie							
EU Příchozí - Itálie							
EU Příchozí - Německo							
EU Příchozí - Polsko							

* v Kč bez DPH

** DPH je uplatněno v souladu s platnou DPH legislativou a judikaturou SDEU

 Vyúčtování – daňový doklad
Strana 1

 Vysvětlení Vyúčtování
Strana 2

 Rozpis vyúčtování za služby
Strana 3–5

 Účastnická čísla
Strana 6

www.vodafone.cz



000000

8006957069

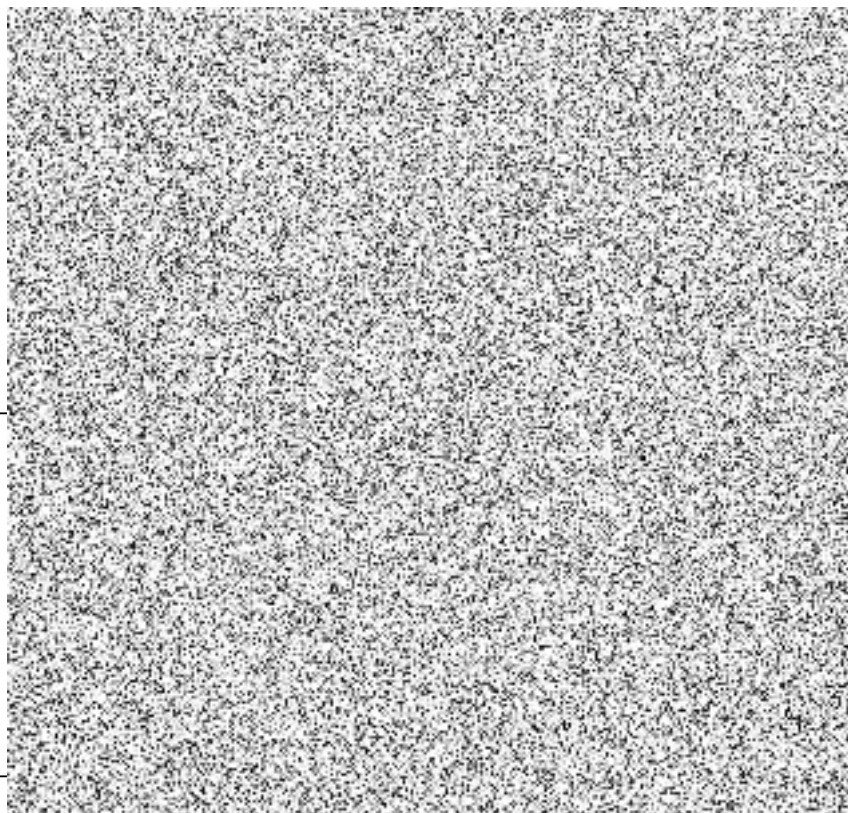
191750

31.05.2024

Používání služeb

Účtované jednotky	Jednotka	Jednotková cena*	Čerpáno z kreditu*	Celkem k Sleva* vyúčtování*	DPH
-------------------	----------	------------------	--------------------	-----------------------------	-----

EU Příchozí - Rakousko
 EU Příchozí - Slovensko
 EU Příchozí - Španělsko
 EU Příchozí - Švédsko
 EU Příchozí - Velká Británie
 EU Rakousko
 EU Slovensko
 EU Španělsko
 EU Švédsko
 EU Velká Británie


Celkem za SMS

EU Belgie
 EU Itálie
 EU Polsko
 EU Rakousko
 EU Švédsko
 SMS do zahraničí
 SMS mimo síť Vodafone
 SMS Roaming příchozí
 SMS v síti Vodafone
 Turecko

Celkem za MMS

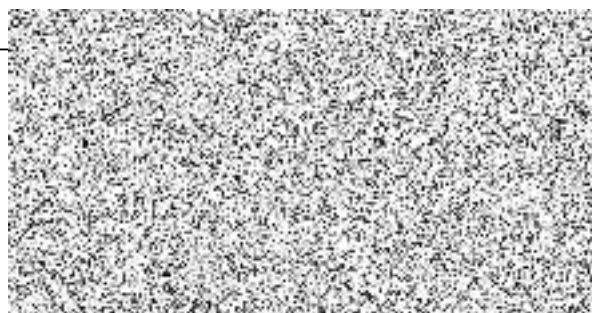
MMS do národních sítí

Celkem za Používání služeb
1 987,24 Kč
Celkem za Základní telekomunikační služby
37 716,03 Kč
Přístupové služby
Služby mobilního přístupu

Účtované jednotky	Jednotka	Jednotková cena*	Čerpáno z kreditu*	Celkem k Sleva* vyúčtování*	DPH
-------------------	----------	------------------	--------------------	-----------------------------	-----

Celkem za Používání služeb

Internet Roaming - Albánie	3000	kilobyte			
OneNet Mobilní připojení - neomezené platinum	15	ks			
OneNet Mobilní připojení 10 GB	39	ks			
OneNet Mobilní připojení 10 GB	42	ks			
OneNet Mobilní připojení 1,5 GB	127	ks			
OneNet Mobilní připojení 30 GB	7	ks			
OneNet Mobilní připojení 30 GB	5	ks			
OneNet Mobilní připojení 50 GB	37	ks			


Celkem za Služby mobilního přístupu
20 073,94 Kč
Celkem za Přístupové služby
20 073,94 Kč

* v Kč bez DPH

** DPH je uplatněno v souladu s platnou DPH legislativou a judikaturou SDEU

 Vyúčtování – daňový doklad
Strana 1

 Vysvětlení Vyúčtování
Strana 2

 Rozpis vyúčtování za služby
Strana 3–5

 Účastnická čísla
Strana 6



Přehled čerpání kreditu

Jméno položky	Kč bez DPH	Jméno položky	Kč bez DPH
Částka k čerpání kreditu na základě tarifu	0,00	Částka vyčerpaná	0,00
Částka převedená z minulého období	0,00	Částka převedená do dalšího období	0,00

* v Kč bez DPH

** DPH je uplatněno v souladu s platnou DPH legislativou a judikaturou SDEU

Vyúčtování – daňový doklad
Strana 1Vysvětlení Vyúčtování
Strana 2Rozpis vyúčtování za služby
Strana 3–5Účastnická čísla
Strana 6



Účastnická čísla

Mobilní čísla

