

Počet listů: 1

Přílohy:

ČR - Krajské ředitelství policie Jihočeského kraje
se sídlem Lannova 193/26,
370 74 České Budějovice

OBJEDNÁVKA

číslo: 34-2024/PR

Dodavatel:

Dibaq a.s.
Helvíkovice 90
564 01 Žamberk



ce

Fakturační adresa:

Krajské ředitelství policie Jihočeského kraje
OSM - Proviantní oddělení
Lannova 193/26
370 74 České Budějovice

České Budějovice dne: 4.6.2024



Předmět objednávky:


Objednáváme u vás:

Na základě uzavřené Rámcové dohody vedené pod Č.J. KRPC-125476/ČJ-2023-0200VO-VZL

Fitmin dog maxi performace -12 kg	množství	576 kg á 68,20 Kč	celkem vč. DPH	39 283,20 Kč
Fitmin dog maxi maintenance – 12 kg	množství	372 kg á 66,03 Kč	celkem vč. DPH	24 563,16 Kč
Fitmin dog med – max lamb-rice – 12 kg	množství	192 kg á 77,95 Kč	celkem vč. DPH	14 966,40 Kč

Závoz od 10 kalendářních dnů

Na adresu: Krajské ředitelství policie Jihočeského kraje
Proviantní oddělení
Slabec Lazna 463/29
373 72 Lišov

Kontaktní osoba pro příjem zboží: 

Změny lze uskutečnit pouze dodatkem v písemné formě

požadovaná splatnost faktury: 14 dní

termín plnění - dodání : červen 2024

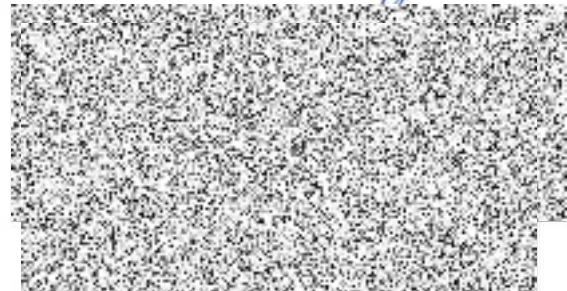
předpokládaná nejvyšší přípustná cena včetně DPH:
78 812,76

Kč

Doručovací adresa - adresa místa plnění:

Krajské ředitelství policie Jihočeského kraje
Proviantní oddělení
373 72 Lišov (Slabec)

jméno osoby oprávněné podepsat objednávku:



IE
2

Potvrzení dodavatele:

Potvrzenou kopií objednávky přiložte k faktuře.