

Návrh na restaurování a rozpočet

Muzeum T.G.M Rakovník

Oboustranný deskový oltářní obraz:

Vnější strana se sv. Kateřinou

Vnitřní strana s výjevy Navštívení Panny Marie a narození Páně

137 x 35cm, 145 x 43cm s rámem

olej na dřevěné desce

Př.č. 4/94, inv.č.H3108a

Deskový obraz – část bývalé archy z kostela sv. Vavřince v Senomatech

Popis: Stojící postava světice, na hlavě koruna s perlami, spodní červený oděv, hermelín, zelená sukně, purpurový plášť – na lemu latinské majuskule, v levé ruce kniha, v pravé ruce meč

Rozměry: V = 130 mm, Š = 350 mm

Datace: 2. polovina 15. století

Autor: český mistr

Publikováno: Soupis památek...

Současný stav:

Vnější strana desky se Sv. Kateřinou

Obraz je v havarijním stavu. Na četných místech jsou patrné výrazně zdvižené střežovité krakely, hrozící odpadáním, mnohde již s odpadlou barevnou vrstvou, včetně částí křídového podkladu. V ploše jsou patrné další horizontální praskliny s jemnou i otevřenou krakeláží. Povrch malby je pokryt nepravidelným ztmavlým lakem se skvrnami. Na mnoha místech, především ve zlacení je patrné velké množství ztmavlých retuší, nanesených bez předešlého vytmelení. Křídový podklad nerovný. barevné vrstvy tečkovitě odpadají. Deska je vsazena do ozdobného rámu a mírně prohnutá, okraje obrazu v místě zasazení desek do rámu byly vyplněny nerovnými tmelými se ztmavlými retušemi.

Vnitřní strana desky s výjevy Navštívení Panny Marie a narození Páně:

Současný stav:

Stav obrazu je obdobný - svislé praskliny s výraznou, střežovitou krakeláží, hrozící odpadáním. V inkarnátu Panny Marie, rouchu, zlacení i okolí Ježíška je barevná vrstva ve spojích desky reliefně zdvižena a z části odpadlá. Malba je krakelovaná. Deska je mírně prohnutá. V ploše je patrné velké množství ztmavlých retuší. Okraje obrazu v místě zasazení desek do rámu byly vyplněny nerovnými tmelými.

Návrh na restaurování:

V první řadě budou havarijní partie opatřeny ochrannými přelepky před další ztrátou barevné vrstvy. Poté budou tato místa upevněna, z povrchu obou obrazů bude sejmuto zažloutlý lak a ztmavlé retuše. Poškozené plochy zlacení budou citlivě zcelena a zapojena do okolí. Defekty zatmeleny a zaretušovány. Na závěr budou desky opatřeny ochranným damarovým lakem s přísadou vosku.

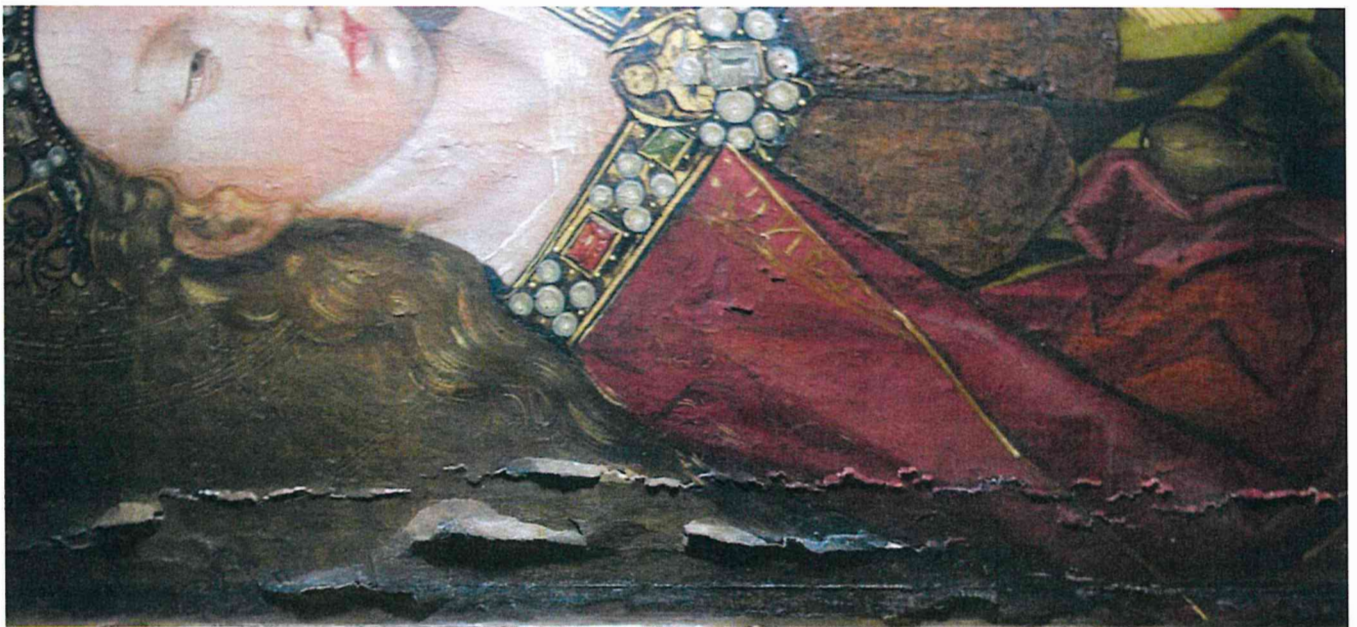
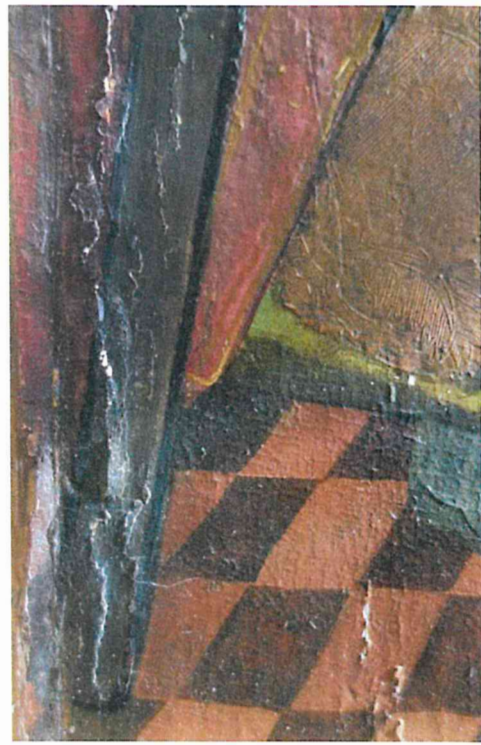
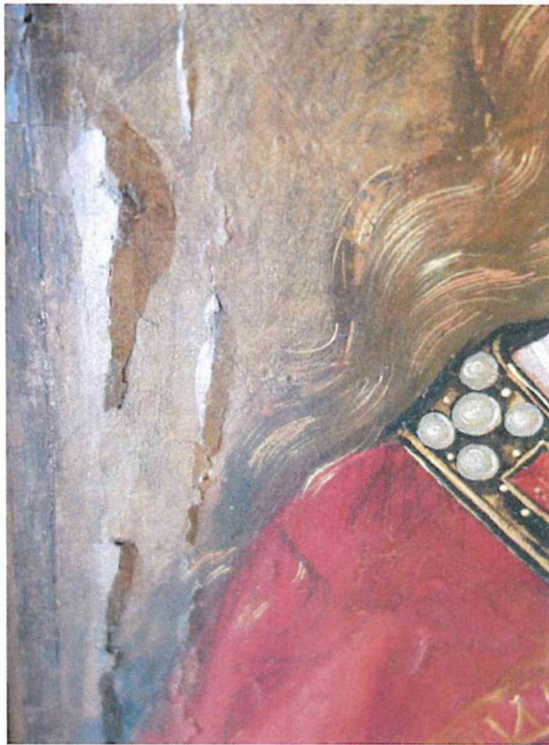


Současný stav

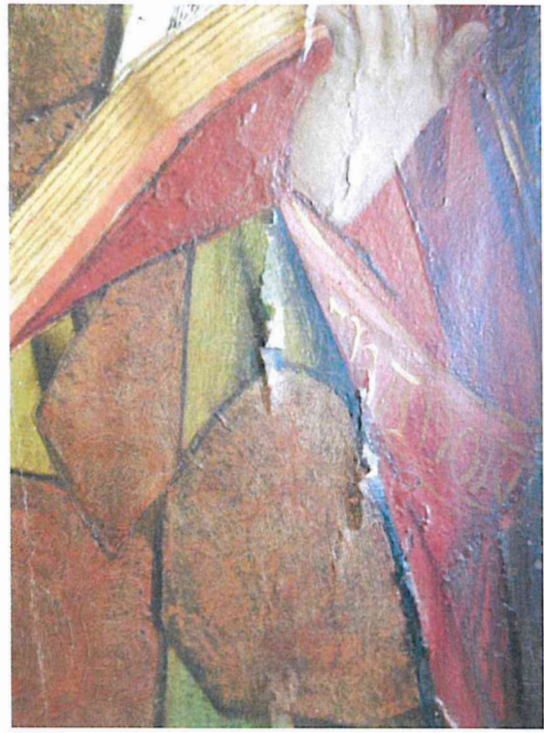
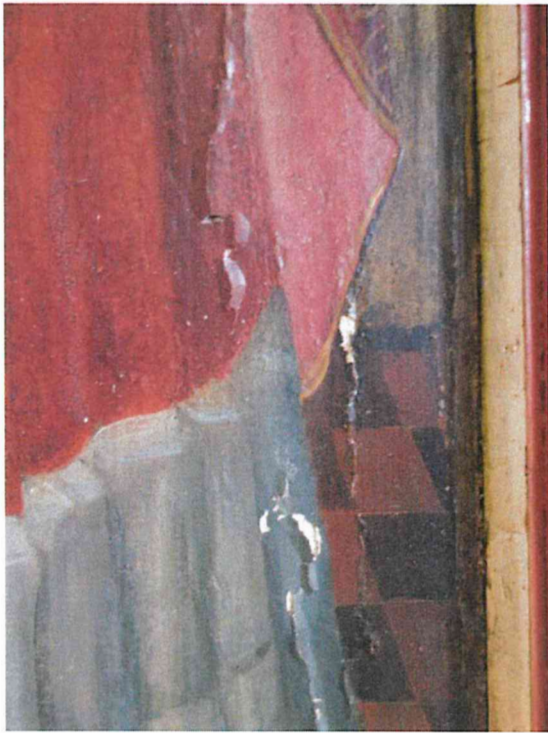
Vlevo: deskový oltářní obraz se Sv. Kateřinou - vnější strana

Vpravo:

Vnitřní strana s výjevy Navštívení Panny Marie a narození Páně



Současný stav -
detaily výjevu se Sv. Kateřinou - havarijní stav, výrazně zdvižené střechovité krakely s odpadlou barevnou vrstvou, zažloutlý lak dole - rasantní osvětlení, detail



Současný stav - detaily

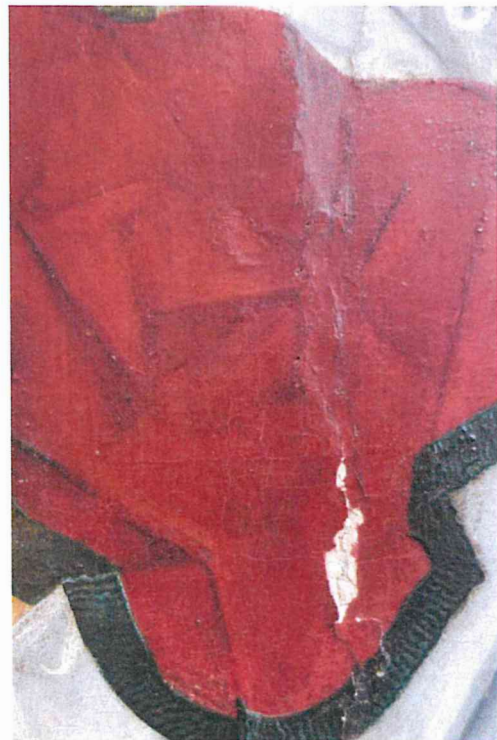
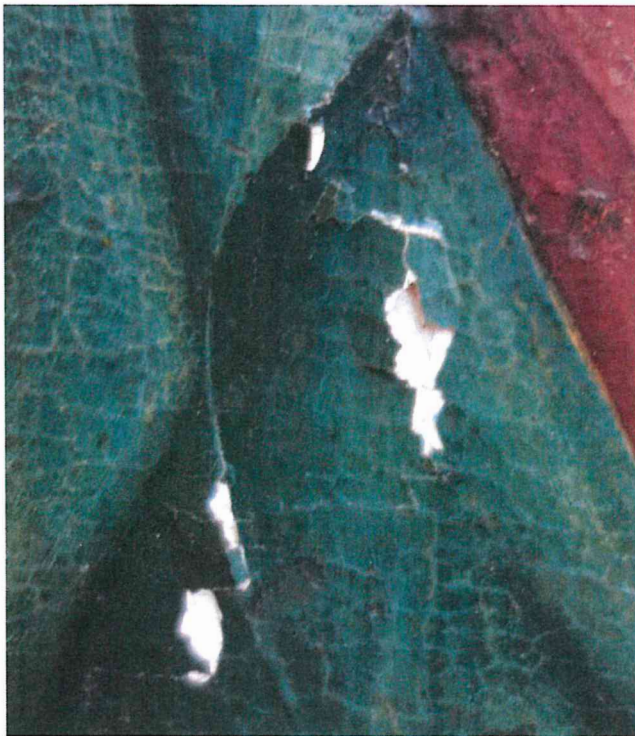
Výjev se Sv. Kateřinou - výrazně zdvižené střežovité krakely s odpadlou barevnou vrstvou
dole - rasantní osvětlení, detaily



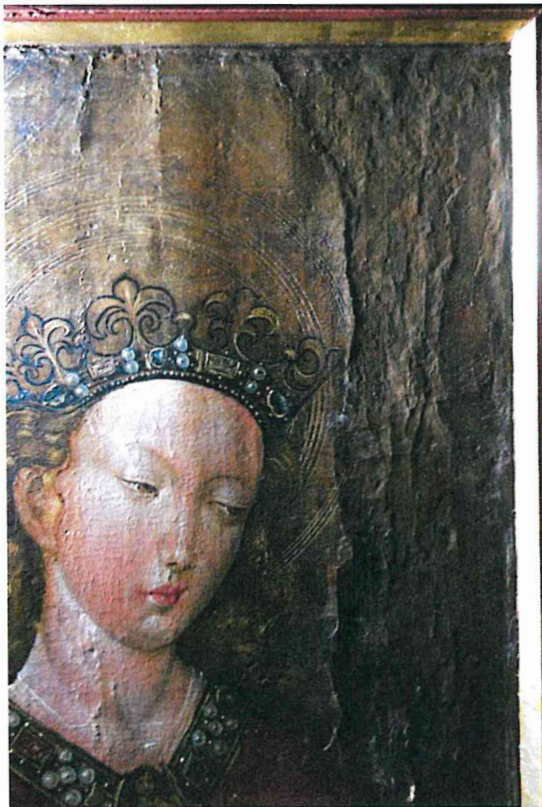
Současný stav - detaily

nahore jednotlivé výjevy na vnitřní straně - Navštívení Panny Marie a narození Páně

dole - ztmavlé retuše v partiích zlacení a inkarnátu, zdvižené střechovité krakely s odpadlou barevnou vrstvou



Současný stav -
detaily výjevu s Pannou Marií - havarijní stav. Střechovitě zdvižené krakely s odpadanou barevnou vrstvou,
množství ztmavlých retuší, zažloutlý lak



Současný stav - detaily
Výjev se Sv. Kateřinou - rasantní osvětlení



Současný stav - detaily

Vnitřní strana Navštívení Panny Marie a narození Páně - rasantní osvětlení