

# KUPNÍ SMLOUVA

uzavřená podle ustanovení § 2079 a následujících zákona č. 89/2012 Sb., občanský zákoník,  
ve znění pozdějších předpisů (dále jen „**občanský zákoník**“)

## I. Smluvní strany

### 1. Střední škola dopravy, obchodu a služeb Moravský Krumlov, příspěvková organizace

se sídlem: nám. Klášterní 127, 672 01, Moravský Krumlov

IČO: 00055166

DIČ: CZ00055166, není plátce DPH

zastoupený:

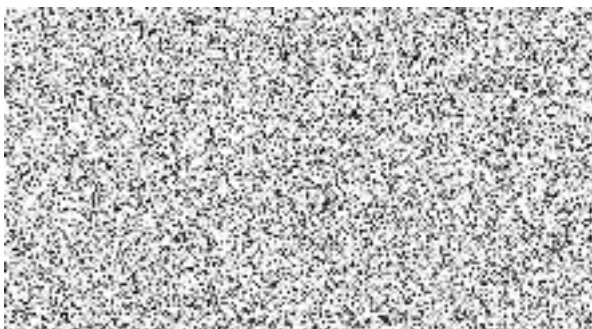
Bankovní spojení:

Kontaktní osoba:

telefon:

e-mail:

(dále jen „**kupující**“)



### 2. BSAuto Brno, a.s.

se sídlem: Veslařská 3098/2, Žabovřesky, 637 00 Brno

IČO: 25323792

DIČ: CZ25323792

bankovní spojení:

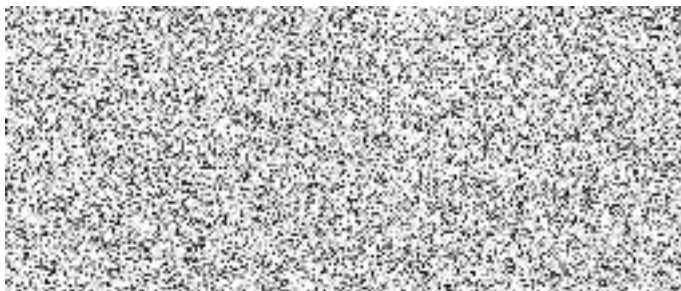
zastoupený:

kontaktní osoba:

telefon:

e-mail:

(dále jen „**prodávající**“)



## II. Předmět smlouvy

1. Kupní smlouva je uzavřena na základě výsledků výběrového řízení veřejné zakázky malého rozsahu s názvem: „**Nákup vozidel Pickup**“ (dále jen „**Veřejná zakázka**“). Jednotlivá ujednání Kupní smlouvy tak budou vykládána v souladu se zadávacími podmínkami Veřejné zakázky uvedenými ve výzvě k podání nabídek, se zadávací dokumentací včetně jejích příloh a v souladu s nabídkou prodávajícího podanou ve výběrovém řízení na Veřejnou zakázku.
2. Předmětem této smlouvy je prodej a koupě dvou kusů nových silničních motorových vozidel

kategorie N1, homologovaných a technicky způsobilých typů ve smyslu zákona č. 56/2001 Sb., o podmínkách provozu vozidel na pozemních komunikacích, odpovídajícího specifikaci dle Přílohy č. 1 této smlouvy (dále jen „**předmět koupě**“).

3. Účelem této smlouvy je uspokojení potřeby kupujícího spočívající v získání silničních motorových vozidel kategorie N1, která budou sloužit jako vozidla určené k přepravě osob a nákladu.

### III. Práva a povinnosti smluvních stran

1. Prodávající se zavazuje řádně a včas odevzdat kupujícímu předmět koupě, včetně všech dokladů, které se k předmětu koupě vztahují, a umožní mu nabýt k němu vlastnické právo.
2. Kupující se zavazuje předmět koupě řádně a včas převzít a zaplatit za něj prodávajícímu kupní cenu.
3. Prodávající prohlašuje, že je oprávněným k přijetí všech závazků vyplývajících z této smlouvy.

### IV. Doba plnění

1. Prodávající se zavazuje odevzdat kupujícímu celý předmět koupě **nejpozději do 6 měsíců ode dne uzavření této smlouvy**. Doklady k předmětu koupě předá prodávající kupujícímu při odevzdání předmětu koupě.
2. Dojde-li na trhu k dlouhodobému nedostatku některé z komodit potřebných k výrobě předmětu koupě, jsou strany oprávněny prodloužit dobu plnění postupem dle čl. XI. odst. 2 této smlouvy, nejdéle však o dalších 6 měsíců. Nedostatek komodit dle předchozí věty je prodávající povinen kupujícímu doložit prohlášením výrobce.
3. Prodávající nejpozději 3 pracovní dny přede dnem, kdy bude připraven předmět koupě k předání kupujícímu, oznámí kupujícímu tuto skutečnost a dohodne s ním podrobnosti předání předmětu koupě.

### V. Kupní cena

1. Celková kupní cena za předmět koupě včetně všech součástí a příslušenství dle této smlouvy je sjednána ve výši **1 159 653,- Kč bez DPH**.
2. Ke sjednané ceně bez DPH prodávající připočítá DPH v procentní sazbě odpovídající zákonné úpravě účinné k datu uskutečnění příslušného zdanitelného plnění.
3. Cena s DPH činí **1 403 180,- Kč**.
4. Sjednaná celková cena je cenou nejvýše přípustnou se započtením veškerých nákladů, rizik a zisku.

### VI. Platební podmínky

1. Podkladem pro platbu kupujícího je daňový doklad – faktura, který je prodávající oprávněn vystavit po předání a převzetí předmětu koupě. Podkladem pro vystavení daňového dokladu – faktury je protokol o předání a převzetí předmětu koupě dle čl. VIII. smlouvy.
2. Splatnost daňového dokladu – faktury je 30 dnů od jejího doručení kupujícímu.
3. Daňový doklad – faktura musí obsahovat veškeré náležitosti daňového dokladu dle zákona č. 235/2004 Sb., o dani z přidané hodnoty, ve znění pozdějších předpisů, zákonem č. 563/1991 Sb., o účetnictví, v platném znění a dle § 435 občanského zákoníku.
4. Kupující je oprávněn před uplynutím lhůty splatnosti vrátit daňový doklad – fakturu, pokud neobsahuje požadované náležitosti nebo obsahuje nesprávné cenové údaje. Oprávněným

vrácením daňového dokladu – faktury, přestává běžet původní lhůta splatnosti. Opravená nebo přepracovaná faktura bude opatřena novou lhůtou splatnosti.

5. Zálohy kupující neposkytuje.

## VII. Místo předání předmětu koupě

Místem předání předmětu koupě dle této smlouvy je sídlo kupujícího.

## VIII. Předání a převzetí předmětu koupě

1. Závazek prodávajícího předat předmět koupě řádně a včas je splněn odevzdáním bezvadného předmětu koupě kupujícímu ve lhůtě dle čl. IV. smlouvy v místě sjednaném dle čl. VII. smlouvy.
2. O řádném odevzdání a převzetí předmětu koupě dle této smlouvy sepíše prodávající s kupujícím protokol o předání a převzetí předmětu koupě dle této smlouvy. Kupující je povinen převzít od prodávajícího pouze takový předmět koupě dle této smlouvy, který je bez vad.
3. Prodávající je vlastníkem předmětu koupě a nese nebezpečí škody na něm do nabytí vlastnického práva k předmětu koupě kupujícím. Kupující nabývá vlastnické právo k předmětu koupě, včetně všech dokladů, které se k předmětu koupě vztahují dle této smlouvy, v okamžiku převzetí předmětu koupě dle této smlouvy kupujícím.

## IX. Práva z vadného plnění, záruka za jakost

1. Právo kupujícího z vadného plnění zakládá vada, kterou má věc při přechodu nebezpečí škody na kupujícího, byť se projeví až později. Právo kupujícího založí i později vzniklá vada, kterou prodávající způsobil porušením své povinnosti. Povinnosti prodávajícího ze záruky tím nejsou dotčeny.
2. Prodávající poskytuje na předmět koupě záruku, že je v bezvadném stavu a způsobilý k řádnému užívání v souladu s účelem této smlouvy po celou dobu trvání záruční doby. Prodávající poskytuje na předmět koupě dle této smlouvy a jeho součásti a doplňky následující záruky za jakost, přičemž záruční doba začíná běžet od okamžiku převzetí kupujícím:

<b>Motorové vozidlo kategorie N1 č. 1 nebo jeho část, na kterou je záruka poskytována</b>	<b>Délka trvání záruky</b>
Celek	5 let nebo 250 000 km
Neprorezivění karoserie	6 let
Barevná stálost a trvanlivost laku na lakovaných částech motorového vozidla	3 roky

<b>Motorové vozidlo kategorie N1 č. 2 nebo jeho část, na kterou je záruka poskytována</b>	<b>Délka trvání záruky</b>
Celek	5 let nebo 250 000 km
Neprorezivění karoserie	6 let
Barevná stálost a trvanlivost laku na lakovaných částech motorového vozidla	3 roky

3. Práva z vadného plnění a ze záruky za jakost, lze uplatnit písemně u prodávajícího nebo v kterémkoliv autorizovaném servise zn. TOYOTA.
4. Prodávající je povinen bezplatně odstranit vady z vadného plnění a ty, na něž se vztahuje záruka (dále také jen „vady“), a to nejpozději do 30 dnů ode dne doručení písemného oznámení o vadách. Za odstranění vady, se považuje stav, kdy je předmět koupě bez této vady předán kupujícímu.
5. Záruční podmínky:
  - a) Pro uplatnění všech záruk musí předmět koupě absolvovat předepsané servisní prohlídky dle předpisu výrobce v autorizovaném servisu zn. TOYOTA. Servisní interval je proměnlivý dle způsobu používání předmětu koupě s maximální délkou 2 let od předešlé servisní prohlídky nebo najetí max. 40 000 km.
  - b) Pokud nebude možné spravedlivě požadovat odstranění vad do 30 dní od oznámení vady (oprava většího rozsahu) dohodnou si obě strany přiměřenou delší lhůtu.

## **X. Sankce**

1. Bude-li kupující v prodlení s úhradou kupní ceny, je prodávající oprávněn účtovat kupujícímu smluvní úrok z prodlení 0,05 % dlužné částky za každý den prodlení a kupující je povinen takto požadovanou smluvní pokutu zaplatit.
2. Nesplní-li prodávající svůj závazek řádně a včas odevzdat předmět koupě dle této smlouvy, je kupující oprávněn požadovat po prodávajícím zaplacení smluvní pokuty ve výši 1000,- Kč za každý den prodlení, až do řádného odevzdání předmětu koupě a prodávající je povinen takto požadovanou smluvní pokutu zaplatit.
3. Nesplní-li prodávající svůj závazek řádně a včas odstranit vadu předmětu koupě dle této smlouvy, je kupující oprávněn požadovat po prodávajícím zaplacení smluvní pokuty ve výši 500,- Kč za každý den prodlení, až do řádného odstranění vady předmětu koupě a prodávající je povinen takto požadovanou smluvní pokutu zaplatit.
4. Smluvní pokuty a úroky z prodlení podle tohoto článku jsou splatné do 30 dnů ode dne, kdy povinná strana obdrží od strany oprávněné písemnou výzvu k zaplacení smluvní pokuty nebo úroku z prodlení, která bude obsahovat jejich vyčíslení.
5. Zaplacením smluvních pokut dle této smlouvy není dotčeno právo na náhradu škody vzniklé v příčinné souvislosti s jednáním, nejednáním či opomenutím druhé smluvní strany.
6. Ukáže-li se, že prodávající v době uzavření této smlouvy nebo v průběhu plnění této smlouvy nesplňuje podmínky dle Nařízení Rady (EU) 2022/576 ze dne 8. dubna 2022, kterým se mění nařízení (EU) č. 833/2014 o omezujících opatřeních vzhledem k činnostem Ruska destabilizujícím situaci na Ukrajině, je objednatel oprávněn odstoupit od této smlouvy.

## **XI. Ostatní ujednání**

1. Tato smlouva a práva a povinnosti z ní vzniklá i výslovně touto smlouvou neupravená se řídí příslušnými ustanoveními občanského zákoníku.
2. Změnit nebo doplnit tuto smlouvu mohou smluvní strany pouze formou písemných dodatků, které budou vzestupně číslovány, výslovně prohlášeny za dodatek této smlouvy a podepsány oprávněnými zástupci smluvních stran. Za písemnou formu pro tento účel nebude považována výměna e-mailových zpráv.
3. Prodávající nemůže bez souhlasu kupujícího postoupit svá práva a povinnosti plynoucí ze smlouvy

třetí osobě.

4. Tuto smlouvu lze ukončit dohodou smluvních stran. Dohoda o ukončení smluvního vztahu musí být písemná, jinak je neplatná. Za písemnou formu se v tomto případě nepovažuje e-mailová zpráva.
5. Od této smlouvy lze odstoupit v případě podstatného porušení povinností jednou smluvní stranou, jestliže je takové porušení povinnosti označeno za podstatné touto smlouvou nebo zákonem. Odstoupení je účinné dnem doručení písemného oznámení o odstoupení druhé smluvní straně.
6. Smluvní strany berou na vědomí, že kupující je osobou povinnou uveřejňovat smlouvy v registru smluv podle zákona č. 340/2015 Sb., o zvláštních podmínkách účinnosti některých smluv, uveřejňování těchto smluv a o registru smluv (dále jen „**zákon o registru smluv**“). Smluvní strany proto souhlasí s tím, že kupující je oprávněn uveřejnit celý obsah této smlouvy, a to i strojově čitelnou kopii stejnopisu smlouvy.
7. Tato smlouva je uzavřena dnem jejího podpisu smluvní stranou, která přijala nabídku – návrh na uzavření smlouvy. **Smlouva nabude účinnosti uveřejněním v registru smluv podle zákona o registru smluv.**
8. Pro řešení sporů smluvních stran z této smlouvy sjednávají smluvní strany ve smyslu ust. § 89a zákona č. 99/1963 Sb., občanský soudní řád, ve znění pozdějších předpisů, účinného v době uzavření této smlouvy místní příslušnost věcně příslušného soudu v Hodoníně.
9. Smlouva je vyhotovena elektronicky.
10. Smluvní strany se s obsahem smlouvy seznámily, souhlasí s ním a po přečtení prohlašují, že byla sepsána dle jejich pravé, dobrovolné a svobodně projevené vůle v souladu s veřejným pořádkem a dobrými mravy, na důkaz čehož připojují na konec smlouvy své podpisy.
11. Nedílnou součástí této smlouvy je:

**Příloha č. 1** - Technická specifikace vozidel

V Moravském Krumlově dne



Kupující

**Střední škola dopravy, obchodu a služeb**

**Moravský Krumlov, příspěvková organizace**

Ing. Jiří Psota, ředitel

V Brně dne



Prodávající

**BSAuto Brno, a.s.**

Bc. Jindřich Michalica, prokurista

## Příloha č. 1 – Technická specifikace vozidel

Kupujícím požadované parametry vozidla č. 1	Prodávajícím nabízené parametry vozidla č. 1
<b>Technická specifikace:</b>	Technická specifikace:
<b>Silniční motorové vozidlo kategorie N1</b>	<b>TOYOTA PROACE CITY</b>
Karoserie: prodloužená verze (L2)	L2
Míst k sezení: 3 v přední řadě sedadel	ANO
Převodovka automatická / manuální (počet stupňů)	MANUÁLNÍ, MT6
<b>Pohonná jednotka, převodovka, provedení</b>	
Počet dveří: 2 ve předu, min 1 boční, 1 zadní dvoukřídlé	ANO
Palivo: motorová nafta	ANO
Zdvihový objem: min. 1 499 ccm	1499 ccm <sup>3</sup>
Výkon: min. 96 kW	ANO, 96 kW
Emisní norma: EURO 6	ANO
Přední světlomety: LED/Xenon/Halogen	HALOGEN
Denní svícení LED	ANO
Vodní předehřev palivový	ANO, WEBASTO VODNÍ
Objem nákladového prostoru min. 3,7m <sup>3</sup>	ANO
Užitečná hmotnost min. 800 kg	ANO, cca 840
Lakované dřevěné obložení + podlaha nákladního prostoru	ANO
zavazadlový prostor bez oken	ANO
Kryty nad koly	ANO
Vyjímatelná gumová podlaha nákladového prostoru	ANO
16" Litá kola z lehkých slitin, popřípadě ocelová + celoplošné kryty kol (letní pneu)	16" ocelová, středové krytky kol
Kola ocelová/z lehkých slitin, velikost kol min. 16"	kola ocelová, 205/60 R16
Lapače nečistot (Zástěrky) přední + zadní	ANO
Střešní nosič (příčnky) nosnost 150 kg	ANO

<b>Výbava vozidla</b>	
Tažné zařízení s 13-ti pólovou elektroinstalací	<i>ANO</i>
Elektricky ovládaná a vyhřívaná vnější zpětná zrcátka	<i>ANO</i>
Elektricky ovládaná přední okna	<i>ANO</i>
Plnohodnotné rezervní kolo + výbava	<i>ANO</i>
Druhá sada 16" kol (zimní pneu)	<i>ANO</i>
Parkovací senzory přední a zadní + zadní kamera	<i>ANO</i>
klimatizace manuální/automatická	<i>MANUÁLNÍ</i>
Možnost přehrávání multimédií	<i>ANO</i>
Bluetooth handsfree	<i>ANO</i>
Bluetooth s Android auto / Apple car zrcadlení	<i>ANO</i>
Potahy sedadel	<i>ANO</i>
Gumové rohože v prostoru cestujících	<i>ANO</i>
Sněhové řetězy	<i>ANO</i>
Povinná výbava vč. 3 ks výstražných vest	<i>ANO</i>
Popelník	<i>ANO</i>

Kupujícím požadované parametry vozidla č. 2	Prodávajícím nabízené parametry vozidla č. 2
<b>Technická specifikace:</b>	Technická specifikace:
<b>Silniční motorové vozidlo kategorie N1</b>	<b>TOYOTA PROACE CITY CREWCAB</b>
Karoserie: prodloužená verze (L2)	L2
Míst k sezení: 2 v přední řadě sedadel, 3 místa v druhé řadě sedadel	ANO
Sklopná sedadla v druhé řadě sedadel	ANO
Oddělený zavazadlový prostor posuvnou přepážkou	ANO
Objem nákladového prostoru v případě přepážky za druhou řadou sedadel min. 1,7m <sup>3</sup>	ANO
Objem nákladového prostoru v případě přepážky za první řadou sedadel min. 3,4m <sup>3</sup>	ANO
Bočnice zavazadlového prostoru bez oken	ANO
Počet dveří: 2 vepředu, 2 boční, 1 zadní dvoukřídle	ANO
<b>Pohonná jednotka, převodovka, provedení</b>	
Palivo: motorová nafta	ANO
Zdvihový objem: min. 1 499 ccm	1499 mm
Výkon: min. 96 kW	ANO, 96 Kw
Převodovka automatická / manuální (počet stupňů)	MANUÁLNÍ, MT6
Emisní norma: EURO 6	ANO
Přední světlomety: LED/Xenon/Halogen	HALOGEN
Denní svícení LED	ANO
Vodní předehřev palivový	ANO, WEBASTO VODNÍ
Objem nákladového prostoru min. 3,7m <sup>3</sup>	ANO
Užitečná hmotnost min. 600kg	ANO, cca 640 kg
Dřevěná podlaha nákladního prostoru	ANO
Kryty nad koly	ANO
Vyjímatelná gumová podlaha nákladového prostoru	ANO
16" Litá kola z lehkých slitin, popřípadě ocelová + celoplošné kryty kol (letní pneu)	16", ocelová, středové krytky kol
Kola ocelová/z lehkých slitin, velikost kol min. 16"	kola ocelová 16", 205/60 R16



Lapače nečistot (Zástěrky) přední + zadní	<i>ANO</i>
Střešní nosič (příčnky)	<i>ANO</i>
<b>Výbava vozidla</b>	
Tažné zařízení s 13-ti pólovou elektroinstalací	<i>ANO</i>
Elektricky ovládaná a vyhřívaná vnější zpětné zrcátka	<i>ANO</i>
Elektricky ovládaná přední okna	<i>ANO</i>
Plnohodnotné rezervní kolo + výbava	<i>ANO</i>
Druhá sada 16“ kol (zimní pneu)	<i>ANO</i>
Parkovací senzory přední a zadní + zadní kamera	<i>ANO</i>
klimatizace manuální/automatická	<i>AUTOMATICKÁ</i>
Možnost přehrávání multimédií	<i>ANO</i>