

MAGISTRÁT MĚSTA LIBEREC

odbor životního prostředí

Nám. Dr. E. Beneše č. 1, 460 59 Liberec 1

Č. j. : ZP/4300/735/03/206.1-Jo

Vyřizuje: [REDAKCE]

V Liberci 22.4.2003

tel.: [REDAKCE]

LČR s.p., LS Česká Lípa  
Dolní Libchava 10  
470 01 Česká Lípa

Věc: Uvedení honitby do souladu s novým zákonem o myslivosti

### ROZHODNUTÍ

Magistrát města Liberec, odbor životního prostředí, jako orgán státní správy myslivosti ve smyslu § 57, odst. 4 zákona č. 449/2001 Sb., o myslivosti, ve znění pozdějších předpisů (dále jen „zákon“), na základě návrhu Lesů České republiky, s.p. (dále jen „držitele honitby“) na uvedení vlastní honitby Kněžice do souladu se zákonem a posouzení všech náležitostí ve správním řízení podle zákona č. 71/1967 Sb., o správním řízení, v platném znění rozhodl takto:

### V ý r o k

Magistrát města Liberec, odbor životního prostředí, jako příslušný správní orgán na úseku myslivosti, (dále jen správní orgán) podle § 29 odst. 1 a 3, § 60 a § 69 odst. 1 zákona o myslivosti **uvádí do souladu se zákonem a uznává vlastní honitbu Kněžice ke dni nabytí právní moci tohoto rozhodnutí.**

Držitelem vlastní honitby Kněžice jsou LČR s.p. LS Česká Lípa.

Celková výměra honitby je 877,0659 ha honebních pozemků. Z toho je 92,7548 ha orné půdy, 125,9604 ha trvalých travních porostů, 3,3560 ha vodních ploch, 26,7957 ha ostatních ploch, 613,4719 ha lesní půdy a 14,7271 ha bez uvedení kultur.

Popis hranic včetně vyznačení obvodu honitby je uveden v příloze č.1 a je nedílnou součástí tohoto rozhodnutí.

Výčet a výměry honebních pozemků přičleněných s uvedením jejich vlastníků a důvodů přičlenění je uveden v příloze č.2 a je nedílnou součástí tohoto rozhodnutí.

Jakostní třídy honitby pro jednotlivé druhy zvěře a jejich minimální a normované stavy jsou uvedeny a červeně zvýrazněny v příloze č.3 a jsou nedílnou součástí tohoto rozhodnutí.

V souladu s ustanovením § 30 odst.1 zákona správní orgán k honitbě Kněžice přičleňuje další honební pozemky, které tvoří vlastní nebo společenstevní honitbu a jsou uvnitř vyznačeného obvodu honitby.

## O d ů v o d n ě n í

Státní podnik Lesy České republiky, LS Česká Lípa podal žádost na uvedení vlastní honitby do souladu podle zákona č. 449/2001 Sb.

Při posuzování žádosti orgán státní správy myslivosti na základě předložených podkladů a provedených jednání dospěl k závěru, že vlastní honitba Kněžice, tak jak byla navržena a doplněna, splňuje zákonem stanovené podmínky pro její uvedení do souladu se zákonem o myslivosti.

Další honební pozemky, které tvoří vlastní nebo společenstevní honitbu a jsou uvnitř vyznačeného obvodu honitby orgán státní správy myslivosti tímto rozhodnutím přiřadil podle § 30 odst.1 zákona k honitbě z toho důvodu, že to vyžadují zásady řádného mysliveckého hospodaření a zákon o myslivosti. Vlastníci těchto přiřazených pozemků budou o provedeném přiřazení vyrozuměni správním orgánem nejdéle do konce roku 2003.

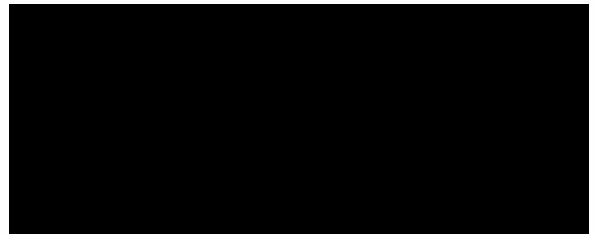
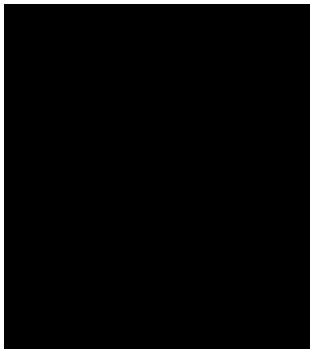
Podle § 29 odst. 4 zákona do nabytí právní moci rozhodnutí o uznání honitby užívá honitbu její dosavadní uživatel.

Ve smyslu § 66 zákona je toto rozhodnutí vydáno po dohodě s dotčeným orgánem ochrany přírody.

Z výše uvedených důvodů správní orgán rozhodl, jak výše uvedeno.

## P o u ě n í o o d v o l á n í

Proti tomuto rozhodnutí lze podat odvolání do 15-ti dnů ode dne jeho doručení k odboru životního prostředí a zemědělství Krajského úřadu Libereckého kraje. Odvolání se podává u odboru životního prostředí Magistrátu města Liberec.



### Přílohy:

Příloha č.1- popis hranic včetně vyznačení odvodu honitby

Příloha č.2- výčet a výměry honebních pozemků přiřazených s uvedením jejich vlastníků

Příloha č.3- jakostní třídy honitby pro jednotlivé druhy zvěře a jejich minimální a normované stavy

### Obdrží:

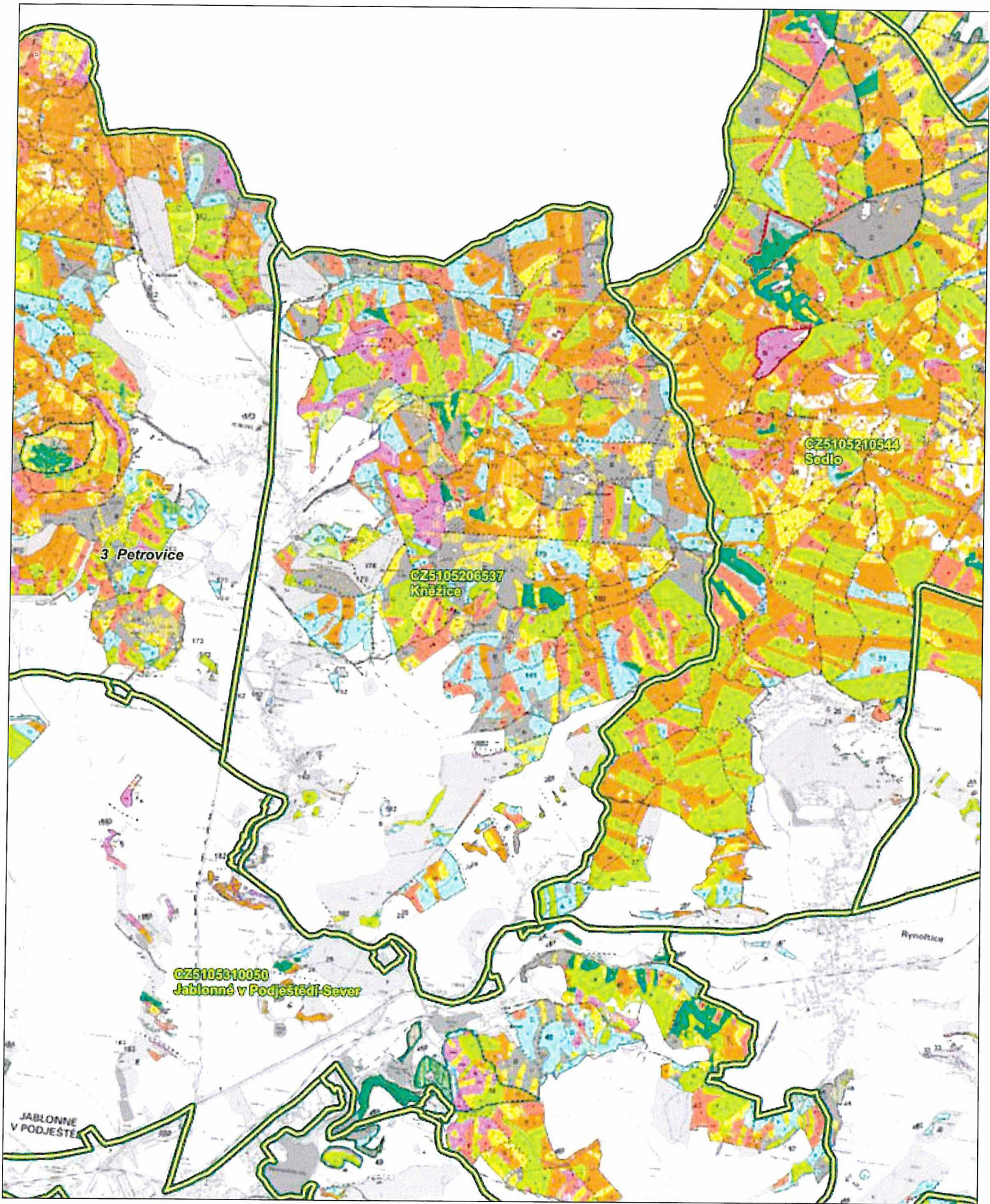
- 1) Lesy České republiky, s.p., Lesní správa Česká Lípa, Dolní Libchava 10, Česká Lípa 470 01
- 2) Lesy České republiky, s.p., Lesní správa Ještěd, Ještědská 46, Liberec 19, 460 08
- 3) Honební společenstvo Jablonné v Podještědí, zastoupené p. [redacted]  
25 Jablonné v Podještědí
- 4) spis

### Na vědomí:

- 1) SCHKO Lužické hory, Školní 12, Jablonné v Podještědí, 471 25
- 2) [redacted] Jablonné v Podještědí

## Slovní popis hranic honitby *Kněžice*

Výchozím bodem je hraniční přechod Petrovice, odtud jde hranice honitby východním směrem po státní hranici až po hranici okresu do místa s místním názvem (Česká brána). Odtud pokračuje po hranici okresu údolní cestou do Židovic na silnici E 13 směrem do Lvové, z Lvové po silnici III. třídy do Kněžic, kde odbočuje vlevo na cestu směrem ke křižovatce silnice č. 270 s odbočkou k Petrovickým domkům, z této křižovatky pak pokračuje po silnici č. 270 přes Petrovice ke státní hranici do výchozího bodu.



0 200 400 600 800 1000m

1 : 28 575

Odbor HÚL, oddělení GIS, GrDS

# MAGISTRÁT MĚSTA LIBEREC

odbor životního prostředí

oddělení ochrany přírody

Nám. Dr. E. Beneše č. 1, 460 59 Liberec 1

tel.: 485 244 861, IDDS: 7c6by6u, el. podatelna: posta@magistrat.liberec.cz

Č.j.: MML/ZPOP/Jok/249790/16-SZ184001/16/6

Vyřizuje [redacted] V Liberci 14. 12. 2016

tel: [redacted]

## Obdrží:

Lesy České republiky, s.p.

Lesní správa Česká Lípa

Pod Holým vrchem 3247

470 01 Česká Lípa

IČ: 42196451

Věc: Změna minimálních a normovaných stavů v honitbě Kněžice.

## ROZHODNUTÍ

Magistrát města Liberec, odbor životního prostředí, jako orgán státní správy myslivosti ve smyslu § 57, odst. 4 zákona č. 449/2001 Sb., o myslivosti, ve znění pozdějších předpisů (dále jen „zákon“), na základě návrhu držitele honitby Kněžice, státního podniku Lesy České republiky, Lesní správy Česká Lípa o změnu minimálních a normovaných stavů zvěře a po posouzení všech náležitostí ve správním řízení podle zákona č. 500/2004 Sb., správní řád v platném znění (dále jen správní řád) rozhodl takto:

## V ý r o k

Magistrát města Liberec, odbor životního prostředí, jako příslušný správní orgán na úseku myslivosti, (dále jen správní orgán) podle § 31 odst. 5 zákona a vyhlášky č. 491/2002 Sb., o způsobu stanovení minimálních a normovaných stavů zvěře a o zařazování honiteb nebo jejich částí do jakostních tříd stanovil (změnil) **minimální a normované stavy zvěře pro honitbu Kněžice a zařadil ji do jakostních tříd s platností od 1.4.2017 takto:**

druh zvěře	jakostní třída	na ploše ha	minimální stavy	normované stavy	koeficient očekávané produkce
jelení	III.	621 ha	6	6	0,8
černá	III.	621 ha	5	6	4,0

druh zvěře	jakostní Třída	na ploše ha	minimální stavy	normované stavy	koeficient očekávané produkce
srnčí pole	IV.	253 ha	2	2	0,8
srnčí les	III.	621ha	15	15	1,0
<b>srnčí celkem</b>		<b>874 ha</b>	<b>17</b>	<b>17</b>	
zaječí	IV.	0 ha	0	0	0
bažantí	IV.	0 ha	0	0	0

Minimální stavy zvěře

(rozdělení dle stanovených druhů zvěře, pohlaví a věkových tříd)

druh zvěře	I. VT	II. VT	III. VT	samčí zvěř	samičí zvěř	mlád'ata	celkem
jelení	1	1	0	2	3	1	6
černá	1	1	0	2	2	1	5
srnčí	3	2	2	7	6	4	17

Normované stavy zvěře  
(dle stanovených druhů zvěře)

druh zvěře	I. VT	II. VT	III. VT	samčí zvěř	samičí zvěř	mlád'ata	celkem
jelení	1	1	0	2	3	1	6
černá	1	1	0	2	2	2	6
srnčí	3	2	2	7	6	4	17

Účastníci řízení podle § 27 odst. 1 zákona č. 500/2004 Sb., správní řád:

- 1) Jiří Černý, IČ: 12055913, (nar. dne [redacted] ova 95, 463 12 Liberec 24, nar. dne [redacted])
- 2) Lesy České republiky, s.p., se sídlem Přemyslova 1106/19, 500 08 Hradec Králové, IČ: 42196451, Lesní správa Česká Lípa, Pod Holým vrchem 3247, 470 01 Česká Lípa

**O d ů v o d n ě n í**

Magistrát města Liberec, odbor životního prostředí obdržel dne 15.9.2016 žádost státního podniku Lesy České republiky, Lesní správy Česká Lípa (držitele honitby Kněžice) o změnu minimálních a normovaných stavů zvěře v honitbě Kněžice dle § 31 odst. 5 zákona. Držitel honitby Kněžice předložil návrh na stanovení minimálních a normovaných stavů pro jelení zvěř a požádal o zrušení minimálních a normovaných stavů pro zvěř drobnou (zajíce

polního a bažanta obecného). Zároveň navrhl úpravu (snížení) normovaných stavů srnčí zvěře (aby souhrnný počet spárkaté zvěře v honitbě, s výjimkou prasete divokého, nepřekročil počet uvedený v příloze č. 2 vyhlášky č. 491/2002 Sb). Všechny uvedené změny navrhl provést s účinností od začátku nového hospodářského roku (od 1.4.2017). Důvodem změn je celoroční výskyt jelení zvěře v honitbě a zájem o její chov a naopak nižší než minimální stavy drobné zvěře, které neumožňují její chov.

Vzhledem k tomu, že jsou dva účastníci řízení, zaslal správní orgán oběma účastníkům řízení oznámení o zahájení řízení v této věci a umožnil jim ve stanovené lhůtě nahlédnout do spisu a uplatnit případné námítky. Na základě oznámení o zahájení řízení se telefonicky vyjádřil zástupce uživatele honitby Kněžice p. Jiří Černý, že nesouhlasí s normovaným stavem srnčí zvěře uvedeným v příloze tohoto oznámení a trvá na zachování původního normovaného stavu pro srnčí zvěř uvedeného v rozhodnutí o uznání honitby. Správní orgán proto upravil po přezkoumání normovaný stav srnčí zvěře a vyznamenal o tom dne 14.11.2016 (v souladu s § 36 odst. 3 zákona č. 500/2004 Sb., správní řád) účastníky řízení. Na základě tohoto vyznamení se telefonicky ozval žadatel (LČR, s.p.), který správnímu orgánu sdělil, že požaduje jako normované stavy stanovit počty zvěře, které jsou v příloze jeho žádosti uvedené ve sloupci návrh stavu (nikoli ve sloupci normovaný stav, ve kterém je uveden stav vypočítaný dle vyhlášky č. 491/2002 Sb.). Správní orgán ověřil, že tyto stavy jsou v souladu s § 2 vyhlášky č. 491/2002 Sb. a projednal tuto skutečnost i s uživatelem honitby, který s ní vyslovil souhlas.

Z výše uvedených důvodů správní orgán rozhodl, jak výše uvedeno.

### **Poučení o odvolání**

Proti tomuto rozhodnutí lze podat odvolání do 15-ti dnů ode dne jeho doručení k odboru životního prostředí a zemědělství Krajského úřadu Libereckého kraje. Odvolání se podává u odboru životního prostředí Magistrátu města Liberec.

*otisk úředního razítka*

za správnost vyhotovení: M

#### **Obdrží:**

##### A. Na dodejku :

- 1) [redacted] Liberec 24 (zástupce uživatele honitby)

##### B. Datovou zprávou :

- 2) Lesy České republiky , s.p., Lesní správa Česká Lípa, DS: e8jcfns

##### C. Na vědomí (datovou zprávou) :

- 1) Krajský úřad Libereckého kraje, odbor rozvoje venkova, zemědělství a životního prostředí, DS: c5kbvkw

##### D. spis

## Příloha č.2 - Záměr v hospodaření v honitbě

osobní jméno (jména) a příjmení žadatele (FO) / název žadatele (PO)	Obora Červený Hrádek s.r.o.
IČO (nebo datum narození, pokud žadatel IČO nemá)	28680219
název honitby	Kněžice
kód honitby	CZ5105206537

Název myslivecké činnosti	Technická jednotka [TJ]	Maximální počet TJ	Počet TJ navržený uchazečem	Finanční příspěvek [Kč/TJ]	Termín realizace mysliveckých činností (pořadový rok platnosti smlouvy)											
					1	2	3	4	5	6	7	8	9	10		
políčka pro zvěř	ha	0	0	8 000												
obnova travních porostů v lesích	ha	0	0	6 000												
výsadba keřů	ks	0	0	100												
výsadba plodonosných dřevin	ks	100	100	150	50	50										
výsadba okusových dřevin	ks	0	0	70												
stavba kazatelen	ks	2	2	7 500	1	1										
stavba posedů	ks	4	4	2 500	2	2										
stavba krmelců	ks	2	2	5 000	1	1										
napajedla pro zvěř	ks	0	0	1 000												
slaniska, minerální lizy	ks	15	15	300	15											

Za pronajímatele:

Za nájemce:

## Příloha č. 3)

Honitba

Kněžice

Stav ke dni

28.01.2024

Popis druhu zařízení	Vlastník	Umístění - JPRL nebo lokalita	Stav
kazatelna Lví buk	Černý	175E6a	BĚŽNÝ STAV
kazatelna Strážák	Černý	174C11	BĚŽNÝ STAV
kazatelna Šukací	LČR	177E 13	BĚŽNÝ STAV
kazatelna na bunkru	Černý	176B11	BĚŽNÝ STAV
kazatelna Obecák	Černý	louka 178D6	BĚŽNÝ STAV
kazatelna za jeleníma loukama	Černý	179E 10	BĚŽNÝ STAV
kazatelna Střelnice	Černý	178F7	BĚŽNÝ STAV
kazatelna Tošovský	Černý	181B7	BĚŽNÝ STAV
kazatelna Obrázak	Černý	181D7a	BĚŽNÝ STAV
kazatelna Hájek	LČR	182G7	BĚŽNÝ STAV
kazatelna na skruži	Černý	louka 181A6	BĚŽNÝ STAV
kazatelna Šichták	Černý	182A1	BĚŽNÝ STAV
kazatelna na topolech	Černý	louka	BĚŽNÝ STAV
kazatelna Otevřená	LČR	182B12	BĚŽNÝ STAV
kazatelna Židovice	Černý	louka 28A5	BĚŽNÝ STAV
kazatelna nové Židovice	Černý	louka	BĚŽNÝ STAV
kazatelna Bramborárna	LČR	28E 10	BĚŽNÝ STAV
žebřík za školkama	Černý	175C12	BĚŽNÝ STAV
žebřík na hranici	Černý	175A4a	BĚŽNÝ STAV
žebřík nad školkama	Černý	175D10a	BĚŽNÝ STAV
žebřík obecák	LČR	178D6	BĚŽNÝ STAV
žebřík nad třema pánama	Černý	180C11	BĚŽNÝ STAV
žebřík na Beránkově cestě	Černý	179D12	BĚŽNÝ STAV
žebřík u hájovny	LČR	na bunkru pře Petrovicemi	BĚŽNÝ STAV
žebřík tošovský	Černý	181A4	BĚŽNÝ STAV
žebřík za cechem	Černý	182G2	BĚŽNÝ STAV
žebřík na špici	Černý	181C7	BĚŽNÝ STAV
žebřík na křížku	Černý	182G12	BĚŽNÝ STAV
žebřík šichták	Černý	182B13	BĚŽNÝ STAV
žebřík na topolech	LČR	loučka	BĚŽNÝ STAV
žebřík na obrázku	Černý	182B7	BĚŽNÝ STAV
žebřík na lipce	LČR	28B4	BĚŽNÝ STAV
žebřík nad Židovicema	LČR	louka	BĚŽNÝ STAV
žebřík na dubu za vodárnou	Černý	28C9	BĚŽNÝ STAV
žebřík na borovici	LČR	28E 9	BĚŽNÝ STAV
žebřík za bramborárnou	LČR	28F2	BĚŽNÝ STAV
žebřík na bubu pod vodárnou	LČR	182C6b	BĚŽNÝ STAV
žebřík na smrku	LČR	182C2	BĚŽNÝ STAV
žebřík na borovici	LČR	182C2	BĚŽNÝ STAV

žebřík za motorestem	Černý	louka	BĚŽNÝ STAV
krmelec okružní	LČR	179B7	BĚŽNÝ STAV
krmelec u skřízka	LČR	178A14	BĚŽNÝ STAV
krmelec tři olše	Černý	180A12	BĚŽNÝ STAV
krmelec pod vodárnou	LČR	182C15	BĚŽNÝ STAV
krmelec za čechem	LČR	178F7	BĚŽNÝ STAV
krmelec točna	LČR	177E11a	BĚŽNÝ STAV
krmelec střelnice	LČR	178G7	BĚŽNÝ STAV
krmelec pod jelení loukou	LČR	179C16	BĚŽNÝ STAV
samokrmítko okružní	Černý	174B7	BĚŽNÝ STAV
samokrmítko točna	Černý	177D6	BĚŽNÝ STAV
samokrmítko u střítky	Černý	178A14	BĚŽNÝ STAV
samokrmítko střelnice	Černý	178D5	BĚŽNÝ STAV
samokrmítko na obrázku	Černý	182A7	BĚŽNÝ STAV
samokrmítko tři olše	Černý	180A12	BĚŽNÝ STAV
samokrmítko bramborárna	Černý	182C5	BĚŽNÝ STAV
samokrmítko Židovice	Černý	28A1	BĚŽNÝ STAV
samokrmítko u hájovny	Černý	174A10	BĚŽNÝ STAV
slanisko za školkami	LČR		BĚŽNÝ STAV
slanisko za okružní	LČR		BĚŽNÝ STAV
slanisko střelnice	LČR		BĚŽNÝ STAV
slanisko obecák	LČR		BĚŽNÝ STAV
slanisko mokřad	LČR		BĚŽNÝ STAV
slanisko tošovský	LČR		BĚŽNÝ STAV
slanisko Židovice	LČR		BĚŽNÝ STAV
slanisko obrázek	LČR		BĚŽNÝ STAV
slanisko ve vodoteči	LČR		BĚŽNÝ STAV
slanisko bramborárna	LČR		BĚŽNÝ STAV
slanisko u lvího buku	LČR		BĚŽNÝ STAV
slanisko u šukací	LČR		BĚŽNÝ STAV
slanisko pod vodárnou	LČR		BĚŽNÝ STAV
slanisko prosklená	LČR		BĚŽNÝ STAV
krmný automat šukací	Černý		BĚŽNÝ STAV
krmný automat střelnice	Černý		BĚŽNÝ STAV
krmný automat bramborárna	Černý		BĚŽNÝ STAV
krmný automat Židovice	Černý		BĚŽNÝ STAV
krmný automat nové Židovice,	Černý		BĚŽNÝ STAV
zásedka za závorou	LČR		BĚŽNÝ STAV
zásedka na žitavské cestě	LČR		BĚŽNÝ STAV
zásedka nad mokrou cestou	LČR		BĚŽNÝ STAV
zásedka nad jeleníma loukami	LČR		BĚŽNÝ STAV
zásedka na obrázku	LČR		BĚŽNÝ STAV
zásedka nad vodotečí	LČR		BĚŽNÝ STAV

ZA PROJÍMATELE

ZA NÁJEMCE



### Vysvětlivky:

Opatření	popis činnosti dle názvosloví Pronajímatele - viz Příklady opatření
Porostní skupina	jednotka prostorového rozdělení lesa dle LHP, doplní dle dohody Pronajímatel
tj.	cenotvorná technická jednotka, viz Vysvětlivky
Počet tj.	Počet technických jednotek odsouhlasený Pronajímatelem
Cena Kč/ tj.	cena činnosti v místě a čase obvyklá (vč. práce, materiálu a dopravy)
Cena celkem	se stanoví jako Cena Kč/tj. krát počet tj.
Závazný termín	termín stanovený Pronajímatelem, vychází z agrotechnických lhůt
Datum realizace	datum převzetí bezvadně provedených prací - vyplňuje se po realizaci

Příklady opatření:	tj.
nátěry kultur repelenty zimní	tis. ks
nátěry kultur repelenty letní	tis. ks
postřiky kultur repelenty zimní	tis. ks
postřiky kultur repelenty letní	tis. ks
ochrana náletů repelenty zimní	ha
ochrana náletů repelenty	ha
mechanická ochrana vrcholu	tis. ks
individuální ochrana	tis. ks
zřizování oplocenek	km
kontrolní a srovnávací plochy - zřizování	ks
kontrolní a srovnávací plochy - rozebírání	ks



### Vysvětlivky:

Opatření	popis činnosti dle názvosloví Pronajímatele - viz Příklady opatření
Porostní skupina	jednotka prostorového rozdělení lesa dle LHP, doplní dle dohody Pronajímatel
tj.	cenotvorná technická jednotka, viz Vysvětlivky
Počet tj.	Počet technických jednotek odsouhlasený Pronajímatelem
Cena Kč/ tj.	cena činnosti v místě a čase obvyklá (vč. práce, materiálu a dopravy)
Cena celkem	se stanoví jako Cena Kč/tj. krát počet tj.
Závazný termín	termín stanovený Pronajímatelem, vychází z agrotechnických lhůt
Datum realizace	datum převzetí bezvadně provedených prací - vyplňuje se po realizaci

Příklady opatření:	tj.
nátěry kultur repelenty zimní	tis. ks
nátěry kultur repelenty letní	tis. ks
postřiky kultur repelenty zimní	tis. ks
postřiky kultur repelenty letní	tis. ks
ochrana náletů repelenty zimní	ha
ochrana náletů repelenty	ha
mechanická ochrana vrcholu	tis. ks
individuální ochrana	tis. ks
zřizování oplocenek	km
kontrolní a srovnávací plochy - zřizování	ks
kontrolní a srovnávací plochy - rozebírání	ks

Příloha č. 6

Smluvní plán lovu

Název honitby	Kněžice
Číslo honitby	CZ5105206537
Datum předložení	12.04.2024

	Jelení							Daňčí					Mufloní								
	1. VT	2. VT	3. VT	jelen	laň	kolouch	celkem	1. VT	2. VT	3. VT	daněk	daněla	daňče	celkem	1. VT	2. VT	3. VT	muflon	muflonka	muflonče	celkem
Navrhovaný smluvní plán lovu	1	0	0	1	1	1	3														
Upravený smluvní plán lovu	1	0	0	1	1	1	3														

	Srňčí							Černá					sika japonský									
	1. VT	2. VT	3. VT	srnec	srna	srně	celkem	1. VT	2. VT	3. VT	kňour	bachyně	sele	celkem	1. VT	2. VT	3. VT	jelen	laň	kolouch	celkem	
Navrhovaný smluvní plán lovu	3	2	1	6	7	5	18	1	0	0	1	1	6	8								
Upravený smluvní plán lovu	3	2	1	6	7	5	18	1	0	0	1	1	6	8								

	sika Dybowského							Kamzičí														
	1. VT	2. VT	3. VT	jelen	laň	kolouch	celkem	1. VT	2. VT	3. VT	kamzik	kamzice	kamziče	celkem	1. VT	2. VT	3. VT				celkem	
Navrhovaný smluvní plán lovu																						
Upravený smluvní plán lovu																						

Vyjádření držitele honitby  
(přílohu připravuje nájemce honitby)

souhlas \*

nesouhlas \*

v  dne

-----  
Za pronajímatele

-----  
Za nájemce

**Další informace o honitbě – specifika mysliveckého hospodaření v honitbě a s tím související nezbytně nutná omezení výkonu práva myslivosti**

**Název honitby:** Kněžice

**Kód honitby:** CZ5105206537

Zadavatel v návaznosti na ustanovení čl. XII. odst. 3, písm. c) vzoru nájemní smlouvy upozorňuje na následující významnější specifika mysliveckého hospodaření v honitbě, a s tím související nezbytně nutná omezení výkonu práva myslivosti:

**Národní přírodní rezervace v honitbě**

NE

**Ostatní zvláště chráněná území v honitbě a případná omezení mysliveckého hospodaření**

NE

**Další oprávněné požadavky ochrany přírody (EVL, ptačí oblasti, I. a II. zóny CHKO, ochrana zvláště chráněných druhů, a pod)**

NE

**Zvýšený turistický ruch s významným dopadem na výkon práva myslivosti**

**Informace o výskytu významných vodních zdrojů a omezení vodoprávního charakteru s možným dopadem na výkon práva myslivosti**

NE

**Lyžařský areál v honitbě a s tím související sezónní omezení průjezdnosti části lesní dopravní sítě**

NE

**Strojová údržba lyžařských běžeckých tratí v honitbě a s tím související sezónní omezení průjezdnosti části lesní dopravní sítě (s výjimkou použití sněžných vozidel s výjimkou ze zákazu vjezdu a stání vozidel vystavenou pronajímatelem dle ustanovení čl. XII, odst. 2 smlouvy)**

NE

**Jiná další specifika honitby s možným dopadem na výkon práva myslivosti v honitbě**

NE