

REKAPITULACE STAVBY

Kód: 2023020_REV01

Stavba: **Rozšíření garážových stání hasičské stanice Kačerov**KSO:
Místo: Sliachská 1150, 141 00 Praha 4CC-CZ:
Datum: 12. 10. 2023Zadavatel:
Dopravní podnik hl. m. Prahy, Sokolovská 42, PrahaIČ:
DIČ:Uchazeč:
Vyplň údajIČ: Vyplň údaj
DIČ: Vyplň údajProjektant:
APRIS 3MP s.r.oIČ: 27183912
DIČ: CZ 271 839 12

Zpracovatel:

IČ:
DIČ:

Poznámka:

Soupis prací je sestaven s využitím Cenové soustavy ÚRS. Položky, které pochází z této cenové soustavy, jsou ve sloupci 'Cenová soustava' označeny popisem 'CS ÚRS' a úrovní příslušného kalendářního pololetí. Veškeré další informace vymezející popis a podmínky použití těchto položek z Cenové soustavy, které nejsou uvedeny přímo v soupisu prací, jsou neomezeně dále k dispozici na webu podmínky.urs.cz.

Cena bez DPH			6 859 836,65
---------------------	--	--	---------------------

	Sazba daně	Základ daně	Výše daně
DPH základní	21,00%	6 859 836,65	1 440 565,70
DPH snížená	12,00%	0,00	0,00

Cena s DPH	v	CZK	8 300 402,35
-------------------	----------	------------	---------------------

REKAPITULACE OBJEKTŮ STAVBY A SOUPISŮ PRACÍ

Kód: 2023020_REV01

Stavba: Rozšíření garážových stání hasičské stanice Kačerov

Místo: Sliachská 1150, 141 00 Praha 4

Datum: 12. 10. 2023

Zadavatel: Dopravní podnik hl. m. Prahy, Sokolovská 42, Praha

Projektant: APPIS 3MP s.r.o.

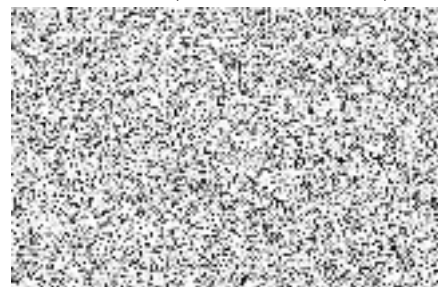
Uchazeč:

Zpracovatel:

Kód	Popis	Cena bez DPH [CZK]	Cena s DPH [CZK]	Typ
-----	-------	--------------------	------------------	-----

Náklady stavby celkem**6 859 836,65****8 300 402,35**

SO 01	Přístavba hasičské stanice
D.0	Bourací práce a demolice
D.1.1	Architektonicko stavební řešení
D.1.2	Stavebně konstrukční řešení
D.1.4	Elektroinstalace - silnoproud
D.1.5	Vzduchotechnika
D.1.6	Elektroinstalace - slaboproud
D.1.7	Likvidace dešťových vod
VRN	Vedlejší rozpočtové náklady

**STA**

Soupis

Soupis

Soupis

Soupis

Soupis

Soupis

Soupis

STA

KRYCÍ LIST SOUPISU PRACÍ

Stavba:

Rozšíření garážových stání hasičské stanice Kačerov

Objekt:

SO 01 - Přístavba hasičské stanice

Soupis:

D.0 - Bourací práce a demolice

KSO:

Místo: Sliachská 1150, 141 00 Praha 4

CC-CZ:

Datum: 12. 10. 2023

Zadavatel:

Dopravní podnik hl. m. Prahy, Sokolovská 42, Praha

IČ:

DIČ:

Uchazeč:

Vyplň údaj

IČ:

Vyplň údaj

DIČ:

Vyplň údaj

Projektant:

APRIS 3MP s.r.o

IČ:

27183912

DIČ:

CZ 271 839 12

Zpracovatel:



IČ:

DIČ:

Poznámka:

Cena bez DPH

DPH základní
snížená

Cena s DPH

Základ daně

Sazba daně

Výše daně

REKAPITULACE ČLENĚNÍ SOUPISU PRACÍ

Stavba:

Rozšíření garážových stání hasičské stanice Kačerov

Objekt:

SO 01 - Příkladba hasičské stanice

Soupis:

D.0 - Bourací práce a demolice

Místo:

Sliachská 1150, 141 00 Praha 4

Datum:

12. 10. 2023

Zadavatel:

Dopravní podnik hl. m. Prahy, Sokolovská 42, Praha

Projektant:

APRIS 3MP s.r.o

Uchazeč:

Vyplň údaj

Zpracovatel:



Kód dílu - Popis

Cena celkem [CZK]

Náklady stavby celkem

HSV - Práce a dodávky HSV

1 - Zemní práce

8 - Trubní vedení

9 - Ostatní konstrukce a práce, bourání

997 - Přesun sutě

PSV - Práce a dodávky PSV

741 - Elektroinstalace - silnoproud

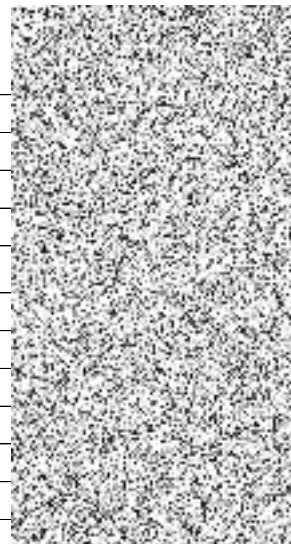
751 - Vzduchotechnika

763 - Konstrukce suché výstavby

764 - Konstrukce klempířské

766 - Konstrukce truhlářské

767 - Konstrukce zámečnické



SOUPIS PRACÍ

Stavba:

Rozšíření garážových stání hasičské stanice Kačerov

Objekt:

SO 01 - Přístavba hasičské stanice

Soupis:

D.0 - Bourací práce a demolice

Místo:

Sliachská 1150, 141 00 Praha 4

Datum:

12. 10. 2023

Zadavatel:

Dopravní podnik hl. m. Prahy, Sokolovská 42, Praha

Projektant:

APRIS 3MP s.r.o

Uchazeč:

Vyplň údaj

Zpracovatel:



PČ	Typ	Kód	Popis	MJ	Množství	J.cena [CZK]	Cena celkem [CZK]	Cenová soustava
----	-----	-----	-------	----	----------	--------------	-------------------	-----------------

Náklady soupisu celkem

D		HSV	Práce a dodávky HSV					
D		1	Zemní práce					
1	K	113107322	Odstranění podkladů nebo krytů strojně plochy jednotlivě do 50 m2 s přemístěním hmot na skládku na vzdálenost do 3 m nebo s naložením na dopravní prostředek z kameniva hrubého drceného, o tl. vrstvy přes 100 do 200 mm	m2				CS ÚRS 2023 02
2	K	113107331	Odstranění podkladů nebo krytů strojně plochy jednotlivě do 50 m2 s přemístěním hmot na skládku na vzdálenost do 3 m nebo s naložením na dopravní prostředek z betonu prostého, o tl. vrstvy přes 100 do 150 mm	m2				CS ÚRS 2023 02
3	K	113107342	Odstranění podkladů nebo krytů strojně plochy jednotlivě do 50 m2 s přemístěním hmot na skládku na vzdálenost do 3 m nebo s naložením na dopravní prostředek živičných, o tl. vrstvy přes 50 do 100 mm	m2				CS ÚRS 2023 02
D		8	Trubní vedení					
4	K	830361811	Bourání stávajícího potrubí z kameninových trub v otevřeném výkopu DN přes 150 do 250	m				CS ÚRS 2023 02
5	K	890211851	Bourání šachet a jímků strojně velikosti obestavěného prostoru do 1,5 m3 z prostého betonu	m3				CS ÚRS 2023 02
D		9	Ostatní konstrukce a práce, bourání					
6	K	919735112	Řezání stávajícího živичného krytu nebo podkladu hloubky přes 50 do 100 mm	m				CS ÚRS 2023 02
7	K	919735123	Řezání stávajícího betonového krytu nebo podkladu hloubky přes 100 do 150 mm	m				CS ÚRS 2023 02
8	K	962032241	Bourání zdiva nadzákladového z cihel nebo tvárnic z cihel pálených nebo vápenopískových, na maltu cementovou, objemu přes 1 m3	m3				CS ÚRS 2023 02
9	K	962052211	Bourání zdiva železobetonového nadzákladového, objemu přes 1 m3	m3				CS ÚRS 2023 02
10	K	963051113	Bourání železobetonových stropů deskových, tl. přes 80 mm	m3				CS ÚRS 2023 02
11	K	965042221	Bourání mazanin betonových nebo z litého asfaltu tl. přes 100 mm, plochy do 1 m2	m3				CS ÚRS 2023 02
12	K	965046111	Broušení stávajících betonových podlah úběr do 3 mm	m2				CS ÚRS 2023 02
13	K	R968001	Odstranění ovládnání vrat	kus				R-položka
14	K	968072559	Vybourání kovových rámu oken s křídly, dveřních zárubní, vrat, stěn, ostění nebo obkladů vrat, mimo posuvných a skládacích, plochy přes 5 m2	m2				CS ÚRS 2023 02
15	K	968082016	Vybourání plastových rámu oken s křídly, dveřních zárubní, vrat rámu oken s křídly, plochy přes 1 do 2 m2	m2				CS ÚRS 2023 02
16	K	977312113	Řezání stávajících betonových mazanin s vyztužením hloubky přes 100 do 150 mm	m				CS ÚRS 2023 02
17	K	978015391	Otlučení vápenných nebo vápenocementových omítek vnějších ploch s vyškrabáním spar a s očištěním zdiva stupně členitosti 1 a 2, v rozsahu přes 80 do 100 %	m2				CS ÚRS 2023 02
D		997	Přesun sutě					
18	K	997006012	Úprava stavebního odpadu třídění ruční	t				CS ÚRS 2023 02
19	K	997006512	Vodorovná doprava suti na skládku s naložením na dopravní prostředek a složením přes 100 m do 1 km	t				CS ÚRS 2023 02
20	K	997006519	Vodorovná doprava suti na skládku Příplatek k ceně - 6512 za každý další i započatý 1 km	t				CS ÚRS 2023 02
21	K	997006551	Hrubé urovnání suti na skládce bez zhutnění	t				CS ÚRS 2023 02

PČ	Typ	Kód	Popis	MJ	Množství	J.cena [CZK]	Cena celkem [CZK]	Cenová soustava
22	K	997013111	Vnitrostaveništní doprava suti a vybouraných hmot vodorovně do 50 m svisle s použitím mechanizace pro budovy a haly výšky do 6 m	t				S ÚRS 2023 02
23	K	997013635	Poplatek za uložení stavebního odpadu na skládce (skládkovné) komunálního zatříděného do Katalogu odpadů pod kódem 20 03 01	t				S ÚRS 2023 02
24	K	997013861	Poplatek za uložení stavebního odpadu na recyklační skládce (skládkovné) z prostého betonu zatříděného do Katalogu odpadů pod kódem 17 01 01	t				S ÚRS 2023 02
25	K	997013862	Poplatek za uložení stavebního odpadu na recyklační skládce (skládkovné) z armovaného betonu zatříděného do Katalogu odpadů pod kódem 17 01 01	t				S ÚRS 2023 02
26	K	997013863	Poplatek za uložení stavebního odpadu na recyklační skládce (skládkovné) cihelného zatříděného do Katalogu odpadů pod kódem 17 01 02	t				S ÚRS 2023 02
27	K	997013631	Poplatek za uložení stavebního odpadu na skládce (skládkovné) směsného stavebního a demoličního zatříděného do Katalogu odpadů pod kódem 17 09 04	t				S ÚRS 2023 02
28	K	997013873	Poplatek za uložení stavebního odpadu na recyklační skládce (skládkovné) zeminy a kamení zatříděného do Katalogu odpadů pod kódem 17 05 04	t				S ÚRS 2023 02
29	K	997013645	Poplatek za uložení stavebního odpadu na skládce (skládkovné) asfaltového bez obsahu dehtu zatříděného do Katalogu odpadů pod kódem 17 03 02	t				S ÚRS 2023 02
D PSV Práce a dodávky PSV								
D 741 Elektroinstalace - silnoproud								
30	K	741421811	Demontáž hromosvodného vedení bez zachování funkčnosti svodových drátů nebo lan kolmému svodu, průměru do 8 mm	m				S ÚRS 2023 02
31	K	741421871	Demontáž hromosvodného vedení doplňků ochranných úhelníků, délky do 1,4 m	kus				S ÚRS 2023 02
D 751 Vzduchotechnika								
32	K	751398854	Demontáž ostatních zařízení protidešťové žaluzie nebo žaluziové klapky z čtyřhranného potrubí, průřezu přes 0,450 do 0,600 m2	kus				S ÚRS 2023 02
D 763 Konstrukce suché výstavby								
33	K	763111811	Demontáž příček ze sádkartonových desek s nosnou konstrukcí z ocelových profilů jednoduchých, opláštění jednoduché	m2				S ÚRS 2023 02
D 764 Konstrukce klempířské								
34	K	764001821	Demontáž klempířských konstrukcí krytiny ze svitků nebo tabulí do suti	m2				S ÚRS 2023 02
35	K	764002811	Demontáž klempířských konstrukcí okapového plechu do suti, v krytině povlakové	m				S ÚRS 2023 02
36	K	764002841	Demontáž klempířských konstrukcí oplechování horních ploch zdí a nadezdívek do suti	m				S ÚRS 2023 02
37	K	764002851	Demontáž klempířských konstrukcí oplechování parapetů do suti	m				S ÚRS 2023 02
38	K	764002861	Demontáž klempířských konstrukcí oplechování říms do suti	m				S ÚRS 2023 02
D 766 Konstrukce truhlářské								
39	K	766441821	Demontáž parapetních desek dřevěných nebo plastových šířky do 300 mm, délky přes 1000 do 2000 mm	kus				S ÚRS 2023 02
D 767 Konstrukce zámečnické								
40	K	767661811	Demontáž mříží pevných nebo otevíravých	m2				S ÚRS 2023 02

KRYCÍ LIST SOUPISU PRACÍ

Stavba:

Rozšíření garážových stání hasičské stanice Kačerov

Objekt:

SO 01 - Přístavba hasičské stanice

Soupis:

D.1.1 - Architektonicko stavební řešení

KSO:

Místo: Sliachská 1150, 141 00 Praha 4

CC-CZ:

Datum: 12. 10. 2023

Zadavatel:

Dopravní podnik hl. m. Prahy, Sokolovská 42, Praha

IČ:

DIČ:

Uchazeč:

Vyplň údaj

IČ:

Vyplň údaj

DIČ:

Vyplň údaj

Projektant:

APRIS 3MP s.r.o

IČ:

27183912

DIČ:

CZ 271 839 12

Zpracovatel:



IČ:

DIČ:

Poznámka:

Cena bez DPH



DPH základní
snížená

Základ daně

Sazba daně

Výše daně



Cena s DPH

REKAPITULACE ČLENĚNÍ SOUPISU PRACÍ

Stavba:

Rozšíření garážových stání hasičské stanice Kačerov

Objekt:

SO 01 - Příkladba hasičské stanice

Soupis:

D.1.1 - Architektonicko stavební řešení

Místo:

Sliachská 1150, 141 00 Praha 4

Datum:

12. 10. 2023

Zadavatel:

Dopravní podnik hl. m. Prahy, Sokolovská 42, Praha

Projektant:

APRIS 3MP s.r.o

Uchazeč:

Vyplň údaj

Zpracovatel:

Kód dílu - Popis

Cena celkem [CZK]

Náklady stavby celkem

HSV - Práce a dodávky HSV

1 - Zemní práce

3 - Svislé a kompletní konstrukce

5 - Komunikace pozemní

6 - Úpravy povrchů, podlahy a osazování výplní

8 - Trubní vedení

9 - Ostatní konstrukce a práce, bourání

997 - Přesun sutě

998 - Přesun hmot

PSV - Práce a dodávky PSV

504 - Ostatní výrobky

711 - Izolace proti vodě, vlhkosti a plynům

712 - Povlakové krytiny

713 - Izolace tepelné

762 - Konstrukce tesařské

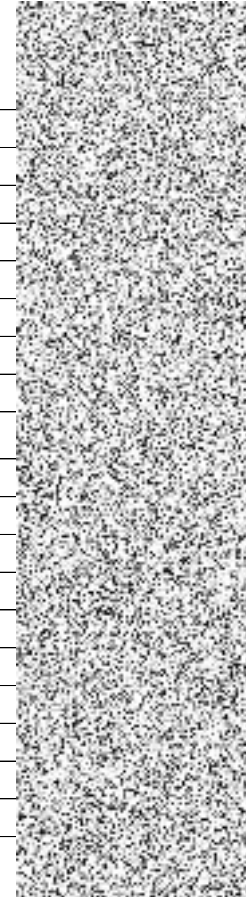
763 - Konstrukce suché výstavby

764 - Konstrukce klempířské

767 - Konstrukce zámečnické

771 - Podlahy z dlaždic

784 - Dokončovací práce - malby a tapety



SOUPIS PRACÍ

Stavba:

Rozšíření garážových stání hasičské stanice Kačerov

Objekt:

SO 01 - Přístavba hasičské stanice

Soupis:

D.1.1 - Architektonicko stavební řešení

Místo: Sliachská 1150, 141 00 Praha 4

Datum: 12. 10. 2023

Zadavatel: Dopravní podnik hl. m. Prahy, Sokolovská 42, Praha

Projektant: APRIS 3MP s.r.o

Uchazeč: Vyplň údaj

Zpracovatel:

PČ	Typ	Kód	Popis	MJ	Množství	J.cena [CZK]	Cena celkem [CZK]	Cenová soustava
----	-----	-----	-------	----	----------	--------------	-------------------	-----------------

Náklady soupisu celkem

D		HSV	Práce a dodávky HSV					
D		1	Zemní práce					
1	K	131113702	Hloubení nezapažených jam ručně s urovnáním dna do předepsaného profilu a spádu v hornině třídy těžitelnosti I skupiny 1 a 2 nesoudržných	m3				CS ÚRS 2023 02
2	K	162751117	Vodorovné přemístění výkopku nebo sypaniny po suchu na obvyklém dopravním prostředku, bez naložení výkopku, avšak se složením bez rozhrnutí z horniny třídy těžitelnosti I skupiny 1 až 3 na vzdálenost přes 9 000 do 10 000 m	m3				CS ÚRS 2023 02
3	K	162751119	Vodorovné přemístění výkopku nebo sypaniny po suchu na obvyklém dopravním prostředku, bez naložení výkopku, avšak se složením bez rozhrnutí z horniny třídy těžitelnosti I skupiny 1 až 3 na vzdálenost Příplatek k ceně za každých dalších i započatých 1 000 m	m3				CS ÚRS 2023 02
4	K	167151101	Nakládání, skládání a překládání neulehlého výkopku nebo sypaniny strojně nakládání, množství do 100 m3, z horniny třídy těžitelnosti I, skupiny 1 až 3	m3				CS ÚRS 2023 02
5	K	171201231	Poplatek za uložení stavebního odpadu na recyklační skládce (skládkovně) zeminy a kamení zatříděného do Katalogu odpadů pod kódem 17 05 04	t				CS ÚRS 2023 02
6	K	171251201	Uložení sypaniny na skládky nebo meziskládky bez hutnění s upravením uložené sypaniny do předepsaného tvaru	m3				CS ÚRS 2023 02
7	K	174111101	Zásyp sypaninou z jakékoliv horniny ručně s uložení výkopku ve vrstvách se ztuhnutím jam, šachet, rýh nebo kolem objektů v těchto vykopávkách	m3				CS ÚRS 2023 02
D		3	Svislé a kompletní konstrukce					
8	K	342244111	Příčky jednoduché z cihel děrovaných klasických spojených na pero a drážku na maltu M5, pevnost cihel do P15, tl. příčky 115 mm	m2				CS ÚRS 2023 02
9	K	342291112	Ukotvení příček polyuretanovou pěnou, tl. příčky přes 100 mm	m				CS ÚRS 2023 02
10	K	342291121	Ukotvení příček plochými kotvami, do konstrukce cihelné	m				CS ÚRS 2023 02
11	K	342291143	Ukotvení příček expanzní maltou, tl. příčky přes 100 mm	m				CS ÚRS 2023 02
D		5	Komunikace pozemní					
12	K	561041111	Zřízení podkladu ze zeminy upravené hydraulickými pojivy vápnem, cementem nebo směsnými pojivy (materiál ve specifikaci) s rozprostřením, promísením, vlhčením, ztuhnutím a ošetřením vodou plochy do 1 000 m2, tloušťka po ztuhnutí přes 250 do 300 mm	m2				CS ÚRS 2023 02
13	M	58521130	<i>cement portlandský CEM I 42,5MPa</i>	t				CS ÚRS 2023 02
14	K	564871011	Podklad ze štěrkodrti ŠD s rozprostřením a ztuhnutím plochy jednotlivě do 100 m2, po ztuhnutí tl. 250 mm	m2				CS ÚRS 2023 02
15	K	564871111	Podklad ze štěrkodrti ŠD s rozprostřením a ztuhnutím plochy přes 100 m2, po ztuhnutí tl. 250 mm	m2				CS ÚRS 2023 02
16	K	565135101	Asfaltový beton vrstva podkladní ACP 16 (obalované kamenivo střednězrné - OKS) s rozprostřením a ztuhnutím v pruhu šířky do 1,5 m, po ztuhnutí tl. 50 mm	m2				CS ÚRS 2023 02
17	K	567122112	Podklad ze směsi stmelené cementem SC bez dilatačních spár, s rozprostřením a ztuhnutím SC C 8/10 (KSC I), po ztuhnutí tl. 130 mm	m2				CS ÚRS 2023 02

PČ	Typ	Kód	Popis	MJ	Množství	J.cena [CZK]	Cena celkem [CZK]	Cenová soustava
18	K	573111112	Postřík infiltrační PI z asfaltu silničního s posypem kamenivem, v množství 1,00 kg/m ²	m ²				CS ÚRS 2023 02
19	K	573211106	Postřík spojovací PS bez posypu kamenivem z asfaltu silničního, v množství 0,20 kg/m ²	m ²				CS ÚRS 2023 02
20	K	577134111	Asfaltový beton vrstva ohrubná ACO 11 (ABS) s rozprostřením a se ztuhnutím z nemodifikovaného asfaltu v pruhu šířky do 3 m tř. I, po ztuhnutí tl. 40 mm	m ²				CS ÚRS 2023 02
D 6			Úpravy povrchů, podlahy a osazování výplní					
21	K	612121101	Zatření spár vnitřních povrchů cementovou maltou, ploch z cihel stěn	m ²				CS ÚRS 2023 02
22	K	612131300	Podkladní a spojovací vrstva vnitřních omítaných ploch vápenný postřík nanášený strojně celoplošně stěn	m ²				CS ÚRS 2023 02
23	K	612135001	Vyrovnání nerovností podkladu vnitřních omítaných ploch maltou, tloušťky do 10 mm vápenocementovou stěn	m ²				CS ÚRS 2023 02
24	K	612315421	Oprava vápenné omítky vnitřních ploch štukové dvouvrstvé, tloušťky do 20 mm a tloušťky štuky do 3 mm stěn, v rozsahu opravované plochy do 10%	m ²				CS ÚRS 2023 02
25	K	612321341	Omítka vápenocementová vnitřních ploch nanášená strojně dvouvrstvá, tloušťky jádrové omítky do 10 mm a tloušťky štuky do 3 mm štuková svislých konstrukcí stěn	m ²				CS ÚRS 2023 02
26	K	612325302	Vápenocementová omítka ostění nebo nadpraží štuková	m ²				CS ÚRS 2023 02
27	K	621211011	Montáž kontaktního zateplení lepením a mechanickým kotvením z polystyrenových desek na vnější podhledy, na podklad betonový nebo z lehčeného betonu, z tvárníc keramických nebo vápenopískových, tloušťky desek přes 40 do 80 mm	m ²				CS ÚRS 2023 02
28	M	28376455	deska XPS hrana polodrážková a hladký povrch 500kPa $\lambda=0,035$ tl 70mm	m ²				CS ÚRS 2023 02
29	K	621211021	Montáž kontaktního zateplení lepením a mechanickým kotvením z polystyrenových desek na vnější podhledy, na podklad betonový nebo z lehčeného betonu, z tvárníc keramických nebo vápenopískových, tloušťky desek přes 80 do 120 mm	m ²				CS ÚRS 2023 02
30	M	28376077	deska EPS grafitová fasádní $\lambda=0,030-0,031$ tl 120mm	m ²				CS ÚRS 2023 02
31	K	622131300	Podkladní a spojovací vrstva vnějších omítaných ploch vápenný postřík nanášený strojně celoplošně stěn	m ²				CS ÚRS 2023 02
32	K	622143002	Montáž omítkových profilů plastových, pozinkovaných nebo dřevěných upevněných vtačením do podkladní vrstvy nebo přibitím dilatačních s tkaninou	m				CS ÚRS 2023 02
33	M	R283001	profil dilatační PVC s tkaninou pro omítky	m				R-položka
34	K	622151031	Penetrační nátěr vnějších pastovitých tenkovrstvých omítek silikonový stěn	m ²				CS ÚRS 2023 02
35	K	622212061	Montáž kontaktního zateplení vnějšího ostění, nadpraží nebo parapetu lepením z polystyrenových desek hloubky špalet přes 200 do 400 mm, tloušťky desek přes 40 do 80 mm	m				CS ÚRS 2023 02
36	M	28376073	deska EPS grafitová fasádní $\lambda=0,030-0,031$ tl 50mm	m ²				CS ÚRS 2023 02
37	K	622321321	Omítka vápenocementová vnějších ploch nanášená strojně jednovrstvá, tloušťky do 15 mm hladká stěn	m ²				CS ÚRS 2023 02
38	K	622525201	Oprava tenkovrstvé omítky vnějších ploch silikátové, akrylátové, silikonové nebo silikonosilikátové stěn, v rozsahu opravované plochy do 10%	m ²				CS ÚRS 2023 02
39	K	622531022	Omítka tenkovrstvá silikonová vnějších ploch probarvená bez penetrace zatíraná (škrábaná), zmitost 2,0 mm stěn	m ²				CS ÚRS 2023 02
40	K	629991011	Zakrytí vnějších ploch před znečištěním včetně pozdějšího odkrytí výplní otvorů a svislých ploch fólií přilepenou lepicí páskou	m ²				CS ÚRS 2023 02
41	K	629999011	Příplatky k cenám úprav vnějších povrchů za zvýšenou pracnost při provádění styku dvou barev nebo struktur na fasádě	m				CS ÚRS 2023 02
42	K	634112117	Obvodová dilatace mezi stěnou a mazaninou nebo potěrem podlahovým páskem z pěnového PE tl. do 10 mm, výšky 200 mm	m				CS ÚRS 2023 02
D 8			Trubní vedení					
43	K	899623151	Obetonování potrubí nebo zdiva stok betonem prostým v otevřeném výkopu, betonem tř. C 16/20	m ³				CS ÚRS 2023 02
D 9			Ostatní konstrukce a práce, bourání					

PČ	Typ	Kód	Popis	MJ	Množství	J.cena [CZK]	Cena celkem [CZK]	Cenová soustava
44	K	919732211	Styčná pracovní spára při napojení nového živичného povrchu na stávající se zalitím za tepla modifikovanou asfaltovou hmotou s posypem vápenným hydrátem šírky do 15 mm, hloubky do 25 mm včetně prořezání spáry	m				CS ÚRS 2023 02
45	K	938909331	Čištění vozovek metením bláta, prachu nebo hlinitého nánosu s odklizením na hromady na vzdálenost do 20 m nebo naložením na dopravní prostředek ručně povrchu podkladu nebo krytu betonového nebo živичného	m2				CS ÚRS 2023 02
46	K	941111111	Lešení řadové trubkové lehké pracovní s podlahami s provozním zatížením tř. 3 do 200 kg/m2 šírky tř. W06 od 0,6 do 0,9 m výšky do 10 m montáž	m2				CS ÚRS 2023 02
47	K	941111211	Lešení řadové trubkové lehké pracovní s podlahami s provozním zatížením tř. 3 do 200 kg/m2 šírky tř. W06 od 0,6 do 0,9 m výšky do 10 m příplatek k ceně za každý den použití	m2				CS ÚRS 2023 02
48	K	941111811	Lešení řadové trubkové lehké pracovní s podlahami s provozním zatížením tř. 3 do 200 kg/m2 šírky tř. W06 od 0,6 do 0,9 m výšky do 10 m demontáž	m2				CS ÚRS 2023 02
49	K	944511111	Síť ochranná zavěšená na konstrukci lešení z textilie z umělých vláken montáž	m2				CS ÚRS 2023 02
50	K	944511211	Síť ochranná zavěšená na konstrukci lešení z textilie z umělých vláken příplatek k ceně za každý den použití	m2				CS ÚRS 2023 02
51	K	944511811	Síť ochranná zavěšená na konstrukci lešení z textilie z umělých vláken demontáž	m2				CS ÚRS 2023 02
52	K	949101112	Lešení pomocné pracovní pro objekty pozemních staveb pro zatížení do 150 kg/m2, o výšce lešeňové podlahy přes 1,9 do 3,5 m	m2				CS ÚRS 2023 02
53	K	953943211	Osazování drobných kovových předmětů kotvených do stěny hasičiho přístroje	kus				CS ÚRS 2023 02
54	M	R504O02	přenosný hasiči přístroj typ 183B	kus				R-položka
D 997			Přesun sutě					
55	K	997013111	Vnitrostaveňištní doprava suti a vybouraných hmot vodorovně do 50 m svisle s použitím mechanizace pro budovy a haly výšky do 6 m	t				CS ÚRS 2023 02
56	K	997013501	Odvoz suti a vybouraných hmot na skládku nebo meziskládku se složením, na vzdálenost do 1 km	t				CS ÚRS 2023 02
57	K	997013509	Odvoz suti a vybouraných hmot na skládku nebo meziskládku se složením, na vzdálenost Příplatek k ceně za každý další i započaty 1 km přes 1 km	t				CS ÚRS 2023 02
58	K	997013631	Poplatek za uložení stavebního odpadu na skládce (skládkovně) směsného stavebního a demoličního zatříděného do Katalogu odpadů pod kódem 17 09 04	t				CS ÚRS 2023 02
D 998			Přesun hmot					
59	K	998011001	Přesun hmot pro budovy občanské výstavby, bydlení, výrobu a služby s nosnou svislou konstrukcí zděnou z cihel, tvárnic nebo kamene vodorovně dopravní vzdálenost do 100 m pro budovy výšky do 6 m	t				CS ÚRS 2023 02
D PSV			Práce a dodávky PSV					
D 504			Ostatní výrobky					
60	K	R504O03	Záchytný systém	kus				R-položka
D 711			Izolace proti vodě, vlhkosti a plynům					
61	K	711111001	Provedení izolace proti zemní vlhkosti natěradly a tmely za studena na ploše vodorovně V nátěrem penetračním	m2				CS ÚRS 2023 02
62	M	11163153	emulze asfaltová penetrační	litř				CS ÚRS 2023 02
63	K	711112001	Provedení izolace proti zemní vlhkosti natěradly a tmely za studena na ploše svislé S nátěrem penetračním	m2				CS ÚRS 2023 02
64	M	11163153	emulze asfaltová penetrační	litř				CS ÚRS 2023 02
65	K	711141559	Provedení izolace proti zemní vlhkosti pásy přitavením NAIP na ploše vodorovně V	m2				CS ÚRS 2023 02
66	M	62853004	pás asfaltový natavitelný modifikovaný SBS s vložkou ze skleněné tkaniny a spalitelnou PE fólií nebo jemnozrným minerálním posypem na horním povrchu tl 4,0mm	m2				CS ÚRS 2023 02
67	K	711142559	Provedení izolace proti zemní vlhkosti pásy přitavením NAIP na ploše svislé S	m2				CS ÚRS 2023 02

PČ	Typ	Kód	Popis	MJ	Množství	J.cena [CZK]	Cena celkem [CZK]	Cenová soustava
68	M	62853004	<i>pás asfaltový natavitelný modifikovaný SBS s vložkou ze skleněné tkaniny a spalitelnou PE fólií nebo jemnozrným minerálním posypem na horním povrchu tl 4,0mm</i>	m2				CS ÚRS 2023 02
69	K	998711101	Přesun hmot pro izolace proti vodě, vlhkosti a plynům stanovený z hmotnosti přesunovaného materiálu vodorovná dopravní vzdálenost do 50 m v objektech výšky do 6 m	t				CS ÚRS 2023 02
D 712			Povlakové krytiny					
70	K	712311101	Provedení povlakové krytiny střech plochých do 10° natěradly a tmely za studena nátěrem lakem penetračním nebo asfaltovým	m2				CS ÚRS 2023 02
71	M	11163153	<i>emulze asfaltová penetrační</i>	litr				CS ÚRS 2023 02
72	K	712331111	Provedení povlakové krytiny střech plochých do 10° pásy na sucho podkladní samolepicí asfaltový pás	m2				CS ÚRS 2023 02
73	M	62856003	<i>pás asfaltový samolepicí modifikovaný SBS s vrchní spřaženou speciální nosnou vložkou z hliníkové fólie se sníženou hořlavostí tl 0,4mm</i>	m2				CS ÚRS 2023 02
74	K	712341559	Provedení povlakové krytiny střech plochých do 10° pásy přitavením NAIP v plné ploše	m2				CS ÚRS 2023 02
75	M	62853004	<i>pás asfaltový natavitelný modifikovaný SBS s vložkou ze skleněné tkaniny a spalitelnou PE fólií nebo jemnozrným minerálním posypem na horním povrchu tl 4,0mm</i>	m2				CS ÚRS 2023 02
76	K	712341715	Provedení povlakové krytiny střech plochých do 10° pásy přitavením NAIP ostatní činnosti při pokládání pásů (materiál ve specifikaci) zaizolování prostupů střešní rovinou kruhový průřez, průměr do 300 mm	kus				CS ÚRS 2023 02
77	M	62851032	<i>prostup parozábranou s integrovanou manžetou z modifikovaného asfaltového pásu DN 100</i>	kus				CS ÚRS 2023 02
78	K	712363351	Povlakové krytiny střech plochých do 10° z tvarovaných poplastovaných lišt pro mPVC pásek rš 50 mm	m				CS ÚRS 2023 02
79	K	712363352	Povlakové krytiny střech plochých do 10° z tvarovaných poplastovaných lišt pro mPVC vnitřní koutová lišta rš 100 mm	m				CS ÚRS 2023 02
80	K	712363353	Povlakové krytiny střech plochých do 10° z tvarovaných poplastovaných lišt pro mPVC vnější koutová lišta rš 100 mm	m				CS ÚRS 2023 02
81	K	712363611	Provedení povlakové krytiny střech plochých do 10° s mechanicky kotvenou izolací včetně položení fólie a horkovzdušného svaření tl. tepelné izolace přes 240 mm budovy výšky do 18 m, kotvené do trapézového plechu nebo do dřeva vnitřní pole	m2				CS ÚRS 2023 02
82	M	28322012	<i>fólie hydroizolační střešní mPVC mechanicky kotvená šedá tl 1,5mm</i>	m2				CS ÚRS 2023 02
83	K	712363612	Provedení povlakové krytiny střech plochých do 10° s mechanicky kotvenou izolací včetně položení fólie a horkovzdušného svaření tl. tepelné izolace přes 240 mm budovy výšky do 18 m, kotvené do trapézového plechu nebo do dřeva krajní pole	m2				CS ÚRS 2023 02
84	M	28322012	<i>fólie hydroizolační střešní mPVC mechanicky kotvená šedá tl 1,5mm</i>	m2				CS ÚRS 2023 02
85	K	712363613	Provedení povlakové krytiny střech plochých do 10° s mechanicky kotvenou izolací včetně položení fólie a horkovzdušného svaření tl. tepelné izolace přes 240 mm budovy výšky do 18 m, kotvené do trapézového plechu nebo do dřeva rohové pole	m2				CS ÚRS 2023 02
86	M	28322013	<i>fólie hydroizolační střešní mPVC mechanicky kotvená barevná tl 1,5mm</i>	m2				CS ÚRS 2023 02
87	K	712391171	Provedení povlakové krytiny střech plochých do 10° - ostatní práce provedení vrstvy textilní podkladní	m2				CS ÚRS 2023 02
88	M	69311068	<i>geotextilie netkaná separační, ochranná, filtrační, drenážní PP 300g/m2</i>	m2				CS ÚRS 2023 02
89	K	998712101	Přesun hmot pro povlakové krytiny stanovený z hmotnosti přesunovaného materiálu vodorovná dopravní vzdálenost do 50 m v objektech výšky do 6 m	t				CS ÚRS 2023 02
D 713			Izolace tepelné					
90	K	713131135	Montáž tepelné izolace stěn rohožemi, pásy, deskami, dílci, bloky (izolační materiál ve specifikaci) nastřelením vně objektu	m2				CS ÚRS 2023 02
91	M	63151506	<i>deska tepelně izolační minerální kontaktních fasád kolmé vlákno $\lambda=0,040-0,041$ tl 30mm</i>	m2				CS ÚRS 2023 02

PČ	Typ	Kód	Popis	MJ	Množství	J.cena [CZK]	Cena celkem [CZK]	Cenová soustava
92	K	713131241	Montáž tepelné izolace stěn rohožemi, pásy, deskami, dílci, bloky (izolační materiál ve specifikaci) lepením celoplošně s mechanickým kotvením, tloušťky izolace do 100 mm	m2				CS ÚRS 2023 02
93	M	28376076	deska EPS grafitová fasádní $\lambda=0,030-0,031$ tl 100mm	m2				CS ÚRS 2023 02
94	K	713141151	Montáž tepelné izolace střech plochých rohožemi, pásy, deskami, dílci, bloky (izolační materiál ve specifikaci) kladenými volně jednovrstvá	m2				CS ÚRS 2023 02
95	M	28375993	deska EPS 150 pro konstrukce s vysokým zatížením $\lambda=0,035$ tl 200mm	m2				CS ÚRS 2023 02
96	K	713141252	Montáž tepelné izolace střech plochých mechanické přikotvení šrouby včetně dodávky šroubů, bez položení tepelné izolace tl. izolace přes 200 do 240 mm do trapézového plechu nebo do dřeva	m2				CS ÚRS 2023 02
97	K	713141311	Montáž tepelné izolace střech plochých spádovými klíny v ploše kladenými volně	m2				CS ÚRS 2023 02
98	M	28376104	klín izolační spádový z čedičové minerální vaty 70kPa	m3				CS ÚRS 2023 02
99	K	998713101	Přesun hmot pro izolace tepelné stanovený z hmotnosti přesunovaného materiálu vodorovná dopravní vzdálenost do 50 m v objektech výšky do 6 m	t				CS ÚRS 2023 02
D 762			Konstrukce tesařské					
100	K	762361312	Konstrukční vrstva pod klempířské prvky pro oplechování horních ploch zdí a nadezdívek (atik) z desek dřevoštěpkových šroubovaných do podkladu, tloušťky desky 22 mm	m2				CS ÚRS 2023 02
101	K	998762101	Přesun hmot pro konstrukce tesařské stanovený z hmotnosti přesunovaného materiálu vodorovná dopravní vzdálenost do 50 m v objektech výšky do 6 m	t				CS ÚRS 2023 02
D 763			Konstrukce suché výstavby					
102	K	763111313	Příčka ze sádrokartonových desek s nosnou konstrukcí z jednoduchých ocelových profilů UW, CW jednoduše opláštěná deskou standardní A tl. 12,5 mm, příčka tl. 100 mm, profil 75, bez izolace, EI do 30	m2				CS ÚRS 2023 02
103	K	763131531	Podhled ze sádrokartonových desek jednovrstvá zavěšená spodní konstrukce z ocelových profilů CD, UD jednoduše opláštěná deskou protipožární DF, tl. 12,5 mm, bez izolace, EI 15	m2				CS ÚRS 2023 02
104	K	763131714	Podhled ze sádrokartonových desek ostatní práce a konstrukce na podhledech ze sádrokartonových desek základní penetrační nátěr	m2				CS ÚRS 2023 02
105	K	763164537	Obklad konstrukcí sádrokartonovými deskami včetně ochranných úhelníků ve tvaru L rozvinuté šíře přes 0,4 do 0,8 m, opláštěný deskou protipožární DF, tl. 2 x 12,5 mm	m				CS ÚRS 2023 02
106	K	763164637	Obklad konstrukcí sádrokartonovými deskami včetně ochranných úhelníků ve tvaru U rozvinuté šíře přes 0,6 do 1,2 m, opláštěný deskou protipožární DF, tl. 2 x 12,5 mm	m				CS ÚRS 2023 02
107	K	998763301	Přesun hmot pro konstrukce montované z desek sádrokartonových, sádrovláknitých, cementovláknitých nebo cementových stanovený z hmotnosti přesunovaného materiálu vodorovná dopravní vzdálenost do 50 m v objektech výšky do 6 m	t				CS ÚRS 2023 02
D 764			Konstrukce klempířské					
108	K	R503K02	Krycí lišta z pozinkovaného plechu s povrchovou úpravou rovných mechanicky kotvené, bez rohů rš 105 mm	m				R-položka
109	K	R503K03	Oplechování vodorovná okapnice z pozinkovaného plechu s povrchovou úpravou rš 180 mm	m				R-položka
110	K	R503K04	Oplechování nadpraží sekčních vrat z pozinkovaného plechu s povrchovou úpravou rš 470 mm	m				R-položka
111	K	R503K05	Oplechování okapnice v nadpraží sekčních vrat z pozinkovaného plechu s povrchovou úpravou rš 140 mm	m				R-položka
112	K	764215607	Oplechování horních ploch zdí a nadezdívek (atik) z pozinkovaného plechu s povrchovou úpravou celoplošně lepené rš 670 mm	m				CS ÚRS 2023 02
113	K	764215646	Oplechování horních ploch zdí a nadezdívek (atik) z pozinkovaného plechu s povrchovou úpravou Příplatek k cenám za zvýšenou pracnost při provedení rohu nebo koutu přes rš 400 mm	kus				CS ÚRS 2023 02

PČ	Typ	Kód	Popis	MJ	Množství	J.cena [CZK]	Cena celkem [CZK]	Cenová soustava
114	K	998764101	Přesun hmot pro konstrukce klempířské stanovený z hmotnosti přesunovaného materiálu vodorovná dopravní vzdálenost do 50 m v objektech výšky do 6 m	t				CS ÚRS 2023 02
D 767			Konstrukce zámečnické					
115	K	767620223	Montáž oken s izolačními skly z hliníkových nebo ocelových profilů na polyuretanovou pěnu s dvojskly pevných do zdíva, plochy přes 1,5 do 2,5 m2	m2				CS ÚRS 2023 02
116	M	R502W01	okno Al s fixním zasklením dvojsklo přes plochu 1m2 do v 1,5m	m2				R-položka
117	K	767651113	Montáž vrat garážových nebo průmyslových sekčních zajižďecích pod strop, plochy přes 9 do 13 m2	kus				CS ÚRS 2023 02
118	M	R504O01b	vrata sekční 3800x4375 mm	kus				R-položka
119	M	R504O01a	vrata sekční 3800x4000 mm	kus				R-položka
120	K	998767101	Přesun hmot pro zámečnické konstrukce stanovený z hmotnosti přesunovaného materiálu vodorovná dopravní vzdálenost do 50 m v objektech výšky do 6 m	t				CS ÚRS 2023 02
D 771			Podlahy z dlaždic					
121	K	771474112	Montáž soklů z dlaždic keramických lepených cementovým flexibilním lepidlem rovných, výšky přes 65 do 90 mm	m				CS ÚRS 2023 02
122	M	59761184	sokl keramický mrazuvzdorný povrch hladký/matný tl do 10mm výšky přes 65 do 90mm	m				CS ÚRS 2023 02
123	K	771591115	Podlahy - dokončovací práce spárování silikonem	m				CS ÚRS 2023 02
124	K	771592011	Čištění vnitřních ploch po položení dlažby podlah nebo schodišť chemickými prostředky	m2				CS ÚRS 2023 02
125	K	998771101	Přesun hmot pro podlahy z dlaždic stanovený z hmotnosti přesunovaného materiálu vodorovná dopravní vzdálenost do 50 m v objektech výšky do 6 m	t				CS ÚRS 2023 02
D 784			Dokončovací práce - malby a tapety					
126	K	784111003	Oprášení (ometení) podkladu v místnostech výšky přes 3,80 do 5,00 m	m2				CS ÚRS 2023 02
127	K	784171101	Zakrytí nemalovaných ploch (materiál ve specifikaci) včetně pozdějšího odkrytí podlah	m2				CS ÚRS 2023 02
128	M	58124844	fólie pro malířské potřeby zakrývací tl 25μ 4x5m	m2				CS ÚRS 2023 02
129	K	784171113	Zakrytí nemalovaných ploch (materiál ve specifikaci) včetně pozdějšího odkrytí svislých ploch např. stěn, oken, dveří v místnostech výšky přes 3,80 do 5,00	m2				CS ÚRS 2023 02
130	M	58124844	fólie pro malířské potřeby zakrývací tl 25μ 4x5m	m2				CS ÚRS 2023 02
131	K	784181123	Penetrace podkladu jednonásobná hloubková akrylátová bezbarvá v místnostech výšky přes 3,80 do 5,00 m	m2				CS ÚRS 2023 02
132	K	784191003	Čištění vnitřních ploch hrubý úklid po provedení malířských prací omytím oken dvojitých nebo zdvojených	m2				CS ÚRS 2023 02
133	K	784191005	Čištění vnitřních ploch hrubý úklid po provedení malířských prací omytím dveří nebo vrat	m2				CS ÚRS 2023 02
134	K	784221103	Malby z malířských směsí otěruvzdorných za sucha dvojnásobné, bílé za sucha otěruvzdorné dobře v místnostech výšky přes 3,80 do 5,00 m	m2				CS ÚRS 2023 02
135	K	784660113	Linkrustace s vrchním nátěrem syntetickým v místnostech výšky přes 3,80 do 5,00 m	m2				CS ÚRS 2023 02

KRYCÍ LIST SOUPISU PRACÍ

Stavba:

Rozšíření garážových stání hasičské stanice Kačerov

Objekt:

SO 01 - Přístavba hasičské stanice

Soupis:

D.1.2 - Stavebně konstrukční řešení

KSO:

Místo: Sliachská 1150, 141 00 Praha 4

CC-CZ:

Datum: 12. 10. 2023

Zadavatel:

Dopravní podnik hl. m. Prahy, Sokolovská 42, Praha

IČ:

DIČ:

Uchazeč:

Vyplň údaj

IČ:

Vyplň údaj

DIČ:

Vyplň údaj

Projektant:

APRIS 3MP s.r.o

IČ:

27183912

DIČ:

CZ 271 839 12

Zpracovatel:



IČ:

DIČ:

Poznámka:

Cena bez DPH

DPH základní
snížená

Základ daně

Sazba daně

Výše daně

Cena s DPH

REKAPITULACE ČLENĚNÍ SOUPISU PRACÍ

Stavba:

Rozšíření garážových stání hasičské stanice Kačerov

Objekt:

SO 01 - Příkladba hasičské stanice

Soupis:

D.1.2 - Stavebně konstrukční řešení

Místo:

Sliachská 1150, 141 00 Praha 4

Datum:

12. 10. 2023

Zadavatel:

Dopravní podnik hl. m. Prahy, Sokolovská 42, Praha

Projektant:

APRIS 3MP s.r.o

Uchazeč:

Vyplň údaj

Zpracovatel:

Kód dílu - Popis

Cena celkem [CZK]

Náklady stavby celkem

HSV - Práce a dodávky HSV

2 - Zakládání

3 - Svislé a kompletní konstrukce

4 - Vodorovné konstrukce

6 - Úpravy povrchů, podlahy a osazování výplní

998 - Přesun hmot

PSV - Práce a dodávky PSV

767 - Konstrukce zámečnické

SOUPIS PRACÍ

Stavba:

Rozšíření garážových stání hasičské stanice Kačerov

Objekt:

SO 01 - Přístavba hasičské stanice

Soupis:

D.1.2 - Stavebně konstrukční řešení

Místo:

Sliachská 1150, 141 00 Praha 4

Datum:

12. 10. 2023

Zadavatel:

Dopravní podnik hl. m. Prahy, Sokolovská 42, Praha

Projektant:

APRIS 3MP s.r.o

Uchazeč:

Vyplň údaj

Zpracovatel:



PČ	Typ	Kód	Popis	MJ	Množství	J.cena [CZK]	Cena celkem [CZK]	Cenová soustava
----	-----	-----	-------	----	----------	--------------	-------------------	-----------------

Náklady soupisu celkem

D		HSV	Práce a dodávky HSV					
D		2	Zakládání					
1	K	274321411	Základy z betonu železového (bez výztuže) pasy z betonu bez zvláštních nároků na prostředí tř. C 20/25	m3				CS ÚRS 2023 02
2	K	274351121	Bednění základů pasů rovné zřízení	m2				CS ÚRS 2023 02
3	K	274351122	Bednění základů pasů rovné odstranění	m2				CS ÚRS 2023 02
4	K	274361821	Výztuž základů pasů z betonářské oceli 10 505 (R) nebo BSt 500	t				CS ÚRS 2023 02
D		3	Svislé a kompletní konstrukce					
5	K	311113122	Nadzákladové zdi z tvárnic ztraceného bednění betonových hladkých, včetně výplně z betonu třídy C 12/15, tloušťky zdiva přes 150 do 200 mm	m2				CS ÚRS 2023 02
6	K	311235141	Zdivo jednovrstvé z cihel děrovaných broušených na celoplošnou tenkovrstvou maltu, pevnost cihel přes P10 do P15, tl. zdiva 240 mm	m2				CS ÚRS 2023 02
7	K	311238650	Zdivo jednovrstvé tepelně izolační z cihel děrovaných broušených s integrovanou izolací z hydrofobizované minerální vlny na tenkovrstvou maltu, součinitel prostupu tepla U přes 0,18 do 0,22, pevnost cihel P8, tl. zdiva 300 mm	m2				CS ÚRS 2023 02
D		4	Vodorovné konstrukce					
8	K	413352211	Podpěrná konstrukce nosníků a průvlaků výšky podepření přes 4 do 6 m výšky nosníku (po spodní hranu stropní desky) do 100 cm zřízení	m2				CS ÚRS 2023 02
9	K	413352212	Podpěrná konstrukce nosníků a průvlaků výšky podepření přes 4 do 6 m výšky nosníku (po spodní hranu stropní desky) do 100 cm odstranění	m2				CS ÚRS 2023 02
10	K	413941123	Osazování ocelových válcovaných nosníků ve stropích I nebo IE nebo U nebo UE nebo L č. 14 až 22 nebo výšky přes 120 do 220 mm	t				CS ÚRS 2023 02
11	M	13010754	ocel profilová jakost S235JR (11 375) průřez IPE 220	t				CS ÚRS 2023 02
12	M	13010934	ocel profilová jakost S235JR (11 375) průřez UPE 160	t				CS ÚRS 2023 02
13	M	13010752	ocel profilová jakost S235JR (11 375) průřez IPE 200	t				CS ÚRS 2023 02
14	K	417321414	Ztužující pásy a věnce z betonu železového (bez výztuže) tř. C 20/25	m3				CS ÚRS 2023 02
15	K	417351115	Bednění bočnic ztužujících pásů a věnců včetně vzpěr zřízení	m2				CS ÚRS 2023 02
16	K	417351116	Bednění bočnic ztužujících pásů a věnců včetně vzpěr odstranění	m2				CS ÚRS 2023 02
17	K	417361821	Výztuž ztužujících pásů a věnců z betonářské oceli 10 505 (R) nebo BSt 500	t				CS ÚRS 2023 02
D		6	Úpravy povrchů, podlahy a osazování výplní					
18	K	631311113	Mazanina z betonu prostého bez zvýšených nároků na prostředí tl. přes 50 do 80 mm tř. C 12/15	m3				CS ÚRS 2023 02
19	K	631311136	Mazanina z betonu prostého bez zvýšených nároků na prostředí tl. přes 120 do 240 mm tř. C 25/30	m3				CS ÚRS 2023 02
20	K	631319011	Příplatek k cenám mazanin za úpravu povrchu mazaniny přehlazením, mazanina tl. přes 50 do 80 mm	m3				CS ÚRS 2023 02
21	K	631319023	Příplatek k cenám mazanin za úpravu povrchu mazaniny přehlazením s poprášením cementem pro konečnou úpravu, mazanina tl. přes 120 do 240 mm (10 kg/m3)	m3				CS ÚRS 2023 02

PČ	Typ	Kód	Popis	MJ	Množství	J.cena [CZK]	Cena celkem [CZK]	Cenová soustava
22	K	631319202	Příplatek k cenám betonových mazanin za vyztužení ocelovými vlákny (drátkobeton) objemové vyztužení 20 kg/m ³	m ³				CS ÚRS 2023 02
23	K	631351101	Bednění v podlahách rýh a hran zřízení	m ²				CS ÚRS 2023 02
24	K	631351102	Bednění v podlahách rýh a hran odstranění	m ²				CS ÚRS 2023 02
D		998	Přesun hmot					
25	K	998011001	Přesun hmot pro budovy občanské výstavby, bydlení, výrobu a služby s nosnou svislou konstrukcí zděnou z cihel, tvárnic nebo kamene vodorovná dopravní vzdálenost do 100 m pro budovy výšky do 6 m	t				CS ÚRS 2023 02
D		PSV	Práce a dodávky PSV					
D		767	Konstrukce zámečnické					
26	K	767391113	Montáž krytiny z tvarovaných plechů trapézových nebo vlnitých, uchycených přístřelením	m ²				CS ÚRS 2023 02
27	M	R154001	<i>plech trapézový 160/250 tl 1,25mm</i>	m ²				R-položka
28	K	767995111	Montáž ostatních atypických zámečnických konstrukcí hmotnosti do 5 kg	kg				CS ÚRS 2023 02
29	M	R136001	<i>výztuha P14</i>	t				R-položka
30	M	R136004	<i>čelní plech P15x140x220 mm</i>	t				R-položka
31	K	767995112	Montáž ostatních atypických zámečnických konstrukcí hmotnosti přes 5 do 10 kg	kg				CS ÚRS 2023 02
32	M	R136002	<i>patní plech P15 200x300 mm</i>	t				R-položka
33	K	767995113	Montáž ostatních atypických zámečnických konstrukcí hmotnosti přes 10 do 20 kg	kg				CS ÚRS 2023 02
34	M	R136003	<i>patní plech P15 300x340 mm</i>	t				R-položka
35	K	767995117	Montáž ostatních atypických zámečnických konstrukcí hmotnosti přes 250 do 500 kg	kg				CS ÚRS 2023 02
36	M	13010978	<i>ocel profilová jakost S235JR (11 375) průřez HEB 180</i>	t				CS ÚRS 2023 02
37	K	998767101	Přesun hmot pro zámečnické konstrukce stanovený z hmotnosti přesunovaného materiálu vodorovná dopravní vzdálenost do 50 m v objektech výšky do 6 m	t				CS ÚRS 2023 02

KRYCÍ LIST SOUPISU PRACÍ

Stavba:

Rozšíření garážových stání hasičské stanice Kačerov

Objekt:

SO 01 - Přístavba hasičské stanice

Soupis:

D.1.4 - Elektroinstalace - silnoproud

KSO:

Místo: Sliachská 1150, 141 00 Praha 4

CC-CZ:

Datum: 12. 10. 2023

Zadavatel:

Dopravní podnik hl. m. Prahy, Sokolovská 42, Praha

IČ:

DIČ:

Uchazeč:

Vyplň údaj

IČ:

Vyplň údaj

DIČ:

Vyplň údaj

Projektant:

[Redacted]

IČ:

DIČ:

Zpracovatel:

[Redacted]

IČ:

DIČ:

Poznámka:

Cena bez DPH

	Základ daně	Sazba daně
DPH základní	[Redacted]	21,00%
DPH snížená	[Redacted]	12,00%

Cena s DPH

v CZK

[Redacted]

REKAPITULACE ČLENĚNÍ SOUPISU PRACÍ

Stavba:

Rozšíření garážových stání hasičské stanice Kačerov

Objekt:

SO 01 - Příkladba hasičské stanice

Soupis:

D.1.4 - Elektroinstalace - silnoproud

Místo:

Slašská 1150, 141 00 Praha 4

Datum:

12. 10. 2023

Zadavatel:

Dopravní podnik hl. m. Prahy, Sokolovská 42, Praha

Projektant:



Uchazeč:

Vyplň údaj

Zpracovatel:

Kód dílu - Popis

Cena celkem [CZK]

Náklady stavby celkem

D.1.4.01 - Rozvaděče

D.1.4.01a - Rozváděč RP1

741 - Elektroinstalace - silnoproud

D.1.4.02 - Elektroinstalace

741 - Elektroinstalace - silnoproud

D.1.4.03 - Svítidla

741 - Elektroinstalace - silnoproud

D.1.4.04 - Uzemnění

741 - Elektroinstalace - silnoproud

D.1.4.05 - Hromosvod

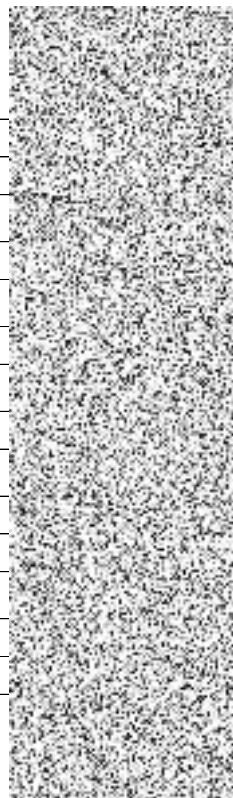
741 - Elektroinstalace - silnoproud

VRN9 - Ostatní náklady

D.1.4.06 - Ostatní náklady

VRN4 - Inženýrská činnost

VRN9 - Ostatní náklady



SOUPIS PRACÍ

Stavba:

Rozšíření garážových stání hasičské stanice Kačerov

Objekt:

SO 01 - Přístavba hasičské stanice

Soupis:

D.1.4 - Elektroinstalace - silnoproud

Místo:

Sliachská 1150, 141 00 Praha 4

Datum:

12. 10. 2023

Zadavatel:

Dopravní podnik hl. m. Prahy, Sokolovská 42, Praha

Projektant:



Uchazeč:

Vyplň údaj

Zpracovatel:

PČ	Typ	Kód	Popis	MJ	Množství	J.cena [CZK]	Cena celkem [CZK]	Cenová soustava
1	M	3571	ROZVÁDĚČ OCELOPLECHOVÝ, náplň dle PD	kus				R-položka
2	K	741210003	Montáž rozvodnice oceloplechová nebo plastová běžná do 100 kg	kus				CS ÚRS 2023 02
3	K	741811011	Kontrola rozvaděč nn silový hmotnosti do 200 kg	kus				CS ÚRS 2023 02
4	K	74001	Napojení ovládání vrat na centrální v místnosti č. 107 vč. kabeláže	soubor				R-položka
5	K	741110041	Montáž trubek elektroinstalačních s nasunutím nebo našroubováním do krabic plastových ohebných, uložených pevně, vnější Ø přes 20 do 32 mm	m				CS ÚRS 2023 02
6	M	34571072	trubka elektroinstalační ohebná z PVC (EN) 2320	m				CS ÚRS 2023 02
7	M	34571156	trubka elektroinstalační ohebná z PH, D 26,8/32mm	m				CS ÚRS 2023 02
8	K	741110002	Montáž trubka plastová tuhá D přes 23 do 35 mm uložená pevně	m				CS ÚRS 2023 02
9	M	34571094	trubka elektroinstalační tuhá z PVC D 22,1/25 mm, délka 3m, včetně příchytek	m				CS ÚRS 2023 02
10	M	34571093.2	trubka elektroinstalační tuhá PVC D 32/26,8 mm, délka 3m, včetně příchytek	m				R-položka
11	M	3499	Kabelové štítky dle ČSN 332000-5-52 ed. 2, čl. NA. 4.5.2.5	kpl				R-položka
12	K	7401	Napojení jednofázového koncového spotřebiče do průřezu 4mm ²	kus				R-položka
13	K	7402	Napojení trojfázového koncového spotřebiče do průřezu 4mm ²	kus				R-položka
14	K	741810002	Celková prohlídka elektrického rozvodu a zařízení do 500t Kč	kus				CS ÚRS 2023 02
15	K	741112111	Montáž rozvodka nástěnná plastová čtyřhranná vodič D do 4 mm ²	kus				CS ÚRS 2023 02
16	M	34571479	krabice v uzavřeném provedení PP s krytím IP 66 čtvercová 100x100mm, včetně svorkovnice	kus				CS ÚRS 2023 02
17	K	741122611	Montáž kabel Cu plný kulatý žíla 3x1,5 až 6 mm ² uložený pevně (např. CYKY)	m				CS ÚRS 2023 02
18	M	34111030	kabel instalační jádro Cu plné izolace PVC plášť PVC 450/750V (CYKY) 3x1,5mm ²	m				CS ÚRS 2023 02
19	K	741122611	Montáž kabel Cu plný kulatý žíla 3x1,5 až 6 mm ² uložený pevně (např. CYKY)	m				CS ÚRS 2023 02
20	M	34111036	kabel instalační jádro Cu plné izolace PVC plášť PVC 450/750V (CYKY) 3x2,5mm ²	m				CS ÚRS 2023 02
21	K	741122641	Montáž kabel Cu plný kulatý žíla 5x1,5 až 2,5 mm ² uložený pevně (např. CYKY)	m				CS ÚRS 2023 02
22	M	34111093	kabel instalační jádro Cu plné izolace PVC plášť PVC 450/750V (CYKY) 5x1,5mm ²	m				CS ÚRS 2023 02
23	M	34111097	kabel instalační jádro Cu plné izolace PVC plášť PVC 450/750V (CYKY) 5x2,5mm ²	m				CS ÚRS 2023 02
24	K	741122642	Montáž kabel Cu plný kulatý žíla 5x4 až 6 mm ² uložený pevně (např. CYKY)	m				CS ÚRS 2023 02
25	M	34111100	kabel instalační jádro Cu plné izolace PVC plášť PVC 450/750V (CYKY) 5x6mm ²	m				CS ÚRS 2023 02
26	K	741122643.1	Montáž kabelů měděných bez ukončení uložených pevně plných kulatých nebo bezhalogenových (např. CYKY) počtu a průřezu žil 5x10 až 5x50 mm ²	m				R-položka
27	M	34113035.1	kabel instalační jádro Cu plné izolace PVC plášť PVC 450/750V (CYKY) 5x16mm ²	m				CS ÚRS 2023 02
28	K	741122647	Montáž kabel Cu plný kulatý žíla 7x1,5 až 2,5 mm ² uložený pevně (např. CYKY)	m				CS ÚRS 2023 02
29	M	34111111	kabel instalační jádro Cu plné izolace PVC plášť PVC 450/750V (CYKY) 7x1,5mm ²	m				CS ÚRS 2023 02
30	K	11	Drobný montážní materiál	kus				R-položka
31	K	741130001	Ukončení vodič izolovaný do 2,5 mm ² v rozváděči nebo na přístroji	kus				CS ÚRS 2023 02
32	K	741130004	Ukončení vodič izolovaný do 6 mm ² v rozváděči nebo na přístroji	kus				CS ÚRS 2023 02

PČ	Typ	Kód	Popis	MJ	Množství	J.cena [CZK]	Cena celkem [CZK]	Cenová soustava
33	K	741130008	Ukončení vodič izolovaný do 35 mm ² v rozváděči nebo na přístroji	kus				CS ÚRS 2023 02
34	K	741910412	Montáž žlab kovový šířky do 100 mm bez víka	m				CS ÚRS 2023 02
35	M	1000287693	Drátěný kabelový žlab 50x50 "GZ", kompletní včetně podpěr a spojek	m				R-položka
36	K	741910415	Montáž žlab kovový šířky do 500 mm	m				CS ÚRS 2023 02
37	M	1000287698	Žlab drátěný 200/50 "GZ" kompletní včetně příslušenství	m				R-položka
38	K	210220452	Montáž doplňků hromosvodného vedení - ochranného pospojování pevně	m				CS ÚRS 2023 02
39	M	34141029	vodič propojovací flexibilní jádro Cu lanované izolace PVC 450/750V (H07V-K) 1x16mm ²	m				CS ÚRS 2023 02
40	M	34141027	vodič propojovací flexibilní jádro Cu lanované izolace PVC 450/750V (H07V-K) 1x6mm ²	m				CS ÚRS 2023 02
41	M	34141026	vodič propojovací flexibilní jádro Cu lanované izolace PVC 450/750V (H07V-K) 1x4mm ²	m				CS ÚRS 2023 02
42	K	7404	Montáž svorky ochranného pospojování	kus				R-položka
43	M	3496	Svorka ochranného pospojování pro spojení ochranného vodiče s konstrukcemi, kompletní včetně nerezového pásu	kus				R-položka
44	K	741210001	Montáž rozvodnice oceloplechová nebo plastová běžná do 20 kg	kus				CS ÚRS 2023 02
45	M	1111	Zásuvková skříň, 32A/400V, 16A/400V, 4x230V s proudovým chráničem	kus				R-položka
46	M	3457	HOP - hlavní ochranná přípojnice MET	kus				R-položka
47	M	3458	+MSx - Ovládací skříň osvětlení, výbava dle výkresové dokumentace	kus				R-položka
48	M	3459	Ovládací skříň VZT, výbava dle výkresové dokumentace	kus				R-položka
49	M	1002023839	Svítilno A - LED, parametry viz. kniha svítidel	kus				R-položka
50	M	1002023840	Svítilno AN - LED, parametry viz. kniha svítidel	kus				R-položka
51	K	741372062	Montáž svítidla LED interiérové přisazené stropní hranaté nebo kruhové přes 0,09 do 0,36 m ² se zapojením vodičů	kus				CS ÚRS 2023 02
52	K	741410001	Montáž uzemňovacího vedení s upevněním, propojením a připojením pomocí svorek pásu průřezu do 120 mm ²	m				CS ÚRS 2023 02
53	M	35442062	pás zemnicí 30x4mm FeZn	kg				CS ÚRS 2023 02
54	M	35442143	pás zemnicí 30x3,5mm nerez	kg				CS ÚRS 2023 02
55	M	35441073	drát D 10mm FeZn	kg				CS ÚRS 2023 02
56	K	741420022.1	Montáž hromosvodného vedení svorek se 3 a více šrouby, případně provedení sváru	kus				R-položka
57	M	35442040.1	svorka uzemnění pro spojení zemnicí pásu/drátu a stožáru	kus				R-položka
58	M	35442040.2	svorka uzemnění pro spojení zemnicí pásu/drátu nerez	kus				R-položka
59	K	741820013	Měření zemnicí síť dl pásu do 100m	kus				CS ÚRS 2023 02
60	K	741820015	Fotodokumentace	kus				R-položka
61	K	741820014	Napojení na stávající zemnic - vyhledání zemniče, propojení se stávajícím zemničem	kus				CS ÚRS 2023 02
62	K	7400	Ochrana proti korozi při přechodu země-vzduch	kus				R-položka
63	K	741410003	Montáž vodič uzemňovací drát nebo lano D do 10 mm na povrchu	m				CS ÚRS 2023 02
64	M	35441077	drát D 8mm AlMgSi	kg				CS ÚRS 2023 02
65	K	741420022	Montáž svorka hromosvodná se 3 a více šrouby	kus				CS ÚRS 2023 02
66	M	35441925	svorka zkušební pro lano D 6-12mm, FeZn	kus				CS ÚRS 2023 02
67	M	35441885	svorka spojovací pro lano D 8-10mm	kus				CS ÚRS 2023 02
68	M	35431037	svorka uzemnění FeZn na okapové žlaby, 85 mm	kus				CS ÚRS 2023 02
69	K	741420051	Montáž vedení hromosvodné-úhelník nebo trubka s držáky do zdíva	kus				CS ÚRS 2023 02
70	M	35441830	úhelník ochranný na ochranu svodu - 1700mm, FeZn	kus				CS ÚRS 2023 02
71	M	35441836	držák ochranného úhelníku do zdíva, FeZn	kus				CS ÚRS 2023 02
72	K	741420083	Montáž vedení hromosvodné-štítek k označení svodu	kus				CS ÚRS 2023 02
73	M	35442117	štítek plastový - zem. tyč	kus				CS ÚRS 2023 02
74	M	35441700	podpěra vedení hromosvodu do stěny	kus				CS ÚRS 2023 02
75	M	35442270	podpěra vedení na ploché střechy pr. 140 mm, plastový zámek, výška vedení 100 mm, plast s betonem, 1 kg	kus				CS ÚRS 2023 02
76	K	7418	Pořízení fotodokumentace během výstavby	kus				R-položka
77	K	7419	Revize hromosvodu	kus				R-položka
78	K	09	Přípravné a pomocné práce mimo specifikaci, spolupráce s revizním technikem	hod				R-položka

PČ	Typ	Kód	Popis	MJ	Množství	J.cena [CZK]	Cena celkem [CZK]	Cenová soustava
79	K	045002000	Kompletační a koordinační činnost	kus				R-položka
80	K	01	Doprava materiálu, použití montážních mechanismů apod.	kus				R-položka
81	K	02	Prostupy konstrukcemi, stavební přípomoc več. požárních ucpávek	soubor				R-položka
82	K	03	Provozní a funkční zkoušky	kus				R-položka
83	K	04	Dozbrojení nového vývodu do stávajícího rozváděče pro napojení nového rozváděče +RP1	kus				R-položka
84	K	05	Zajištění nezbytných dokladů a podkladů a uvedení zařízení do provozu, vypracování dokumentace pro údržbu	kus				R-položka
85	K	06	Přípravné a pomocné práce mimo specifikaci, spolupráce s revizním technikem	hod				R-položka
86	K	07	Měření umělého a nouzového osvětlení včetně vypracování protokolu o měření.	kus				R-položka

KRYCÍ LIST SOUPISU PRACÍ

Stavba:

Rozšíření garážových stání hasičské stanice Kačerov

Objekt:

SO 01 - Příkladba hasičské stanice

Soupis:

D.1.5 - Vzduchotechnika

KSO:

Místo: Sliachská 1150, 141 00 Praha 4

CC-CZ:

Datum: 12. 10. 2023

Zadavatel:

Dopravní podnik hl. m. Prahy, Sokolovská 42, Praha

IČ:

DIČ:

Uchazeč:

Vyplň údaj

IČ:

Vyplň údaj

DIČ:

Vyplň údaj

Projektant:

[Redacted]

IČ:

DIČ:

Zpracovatel:

[Redacted]

IČ:

DIČ:

Poznámka:

Cena bez DPH

[Redacted]

DPH základní
snížená

Základ daně

Sazba daně

Výše daně

[Redacted]

Cena s DPH

REKAPITULACE ČLENĚNÍ SOUPISU PRACÍ

Stavba:

Rozšíření garážových stání hasičské stanice Kačerov

Objekt:

SO 01 - Přístavba hasičské stanice

Soupis:

D.1.5 - Vzduchotechnika

Místo:

Slašská 1150, 141 00 Praha 4

Datum:

12. 10. 2023

Zadavatel:

Dopravní podnik hl. m. Prahy, Sokolovská 42, Praha

Projektant:



Uchazeč:

Vyplň údaj

Zpracovatel:

Kód dílu - Popis

Cena celkem [CZK]

Náklady stavby celkem

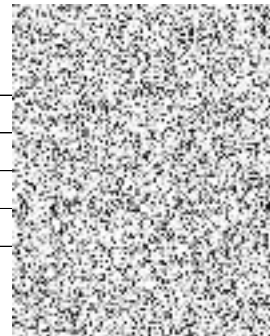
D.1.5. - VZDUCHOTECHNIKA

D.1.5.01 - Větrání garáže 1.03

D.1.5.02 - Větrání garáže 1.04

D.1.5.03 - Společné položky

D.1.5.04 - Stlačený vzduch



SOUPIS PRACÍ

Stavba:

Rozšíření garážových stání hasičské stanice Kačerov

Objekt:

SO 01 - Přístavba hasičské stanice

Soupis:

D.1.5 - Vzduchotechnika

Místo: Sliachská 1150, 141 00 Praha 4

Datum: 12. 10. 2023

Zadavatel: Dopravní podnik hl. m. Prahy, Sokolovská 42, Praha

Projektant:

Uchazeč: Vyplň údaj

Zpracovatel:

PČ	Typ	Kód	Popis	MJ	Množství	J.cena [CZK]	Cena celkem [CZK]	Cenová soustava
----	-----	-----	-------	----	----------	--------------	-------------------	-----------------

Náklady soupisu celkem

999 818,00

D D.1.5. VZDUCHOTECHNIKA

999 818,00

D D.1.5.01 Větrání garáže 1.03

678 293,00

1	K	D.1.5.01.01	Odsávací jednotka pro výfuky dole bez koncovky, hadice ø 160 mm, délka 4 m, MAGNATRACK HS	kus				R-položka
2	K	D.1.5.01.02	Ventilátor NCF 30/25. 400/690V, 4kW, 50Hz, IE3	kus				R-položka
3	K	D.1.5.01.03	Koncovka pro výfuky dole (LL) Standardní dolní úroveň (LL) ø160 mm	kus				R-položka
4	K	D.1.5.01.04	Podpěrná konzole pro ventilátor	kus				R-položka
5	K	D.1.5.01.05	Horizontální jednotka pro LL a HL.ø 160 mm. Délka 5.9 m.	kus				R-položka
6	K	D.1.5.01.06	startér pro HZS do 5,5kW	kus				R-položka
7	K	D.1.5.01.07	SPIRO ø 200 mm, 20% tvarovek	m				R-položka
8	K	D.1.5.01.08	SPIRO ø 250 mm, 20% tvarovek	m				R-položka
9	K	D.1.5.01.09	SPIRO ø 315 mm, 20% tvarovek	m				R-položka
10	K	D.1.5.01.10	Potrubí čtyřhranné pozinkované přírubové, včetně tvarovek 20%, včetně objímek a závěsů	m2				R-položka
11	K	D.1.5.01.11	Vyústka síto 400x500 pozink	kus				R-položka
12	K	D.1.5.01.12	Montážní materiál - závěsy, konzole, tmel, Alu lepicí páska, spojovací materiál	kpl				R-položka

D D.1.5.02 Větrání garáže 1.04

13	K	D.1.5.02.01	Odsávací jednotka pro výfuky dole bez koncovky, hadice ø 160 mm, délka 4 m, MAGNATRACK HS	kus				R-položka
14	K	D.1.5.02.02	Ventilátor N29. 230/400V, 1,5 kW, 50Hz	kus				R-položka
15	K	D.1.5.02.03	Podpěrná konzole pro ventilátor	kus				R-položka
16	K	D.1.5.02.04	Koncovka pro výfuky dole (LL) Standardní dolní úroveň (LL) ø160 mm	kus				R-položka
17	K	D.1.5.02.05	Horizontální jednotka pro LL a HL.ø 160 mm. Délka 5.9 m.	kus				R-položka
18	K	D.1.5.02.06	SPIRO ø 200 mm, 20% tvarovek	m				R-položka
19	K	D.1.5.02.07	Potrubí čtyřhranné pozinkované přírubové, včetně tvarovek 20%, včetně objímek a závěsů	m2				R-položka
20	K	D.1.5.02.08	Vyústka síto 315x400 pozink	kus				R-položka
21	K	D.1.5.02.09	Montážní materiál - závěsy, konzole, tmel, Alu lepicí páska, spojovací materiál	kpl				R-položka

D D.1.5.03 Společné položky

22	K	D.1.5.03.01	Zkoušky, vyregulování, zaškolení obsluhy	kpl				R-položka
23	K	D.1.5.03.02	Přesuny hmot	kpl				R-položka

D D.1.5.04 Stlačený vzduch

24	K	D.1.5.04.01	Prodloužení stávajícího stlačeného vzduchu vč. napojení na stávající rozvody	m				R-položky
----	---	-------------	--	---	--	--	--	-----------

KRYCÍ LIST SOUPISU PRACÍ

Stavba:

Rozšíření garážových stání hasičské stanice Kačerov

Objekt:

SO 01 - Přístavba hasičské stanice

Soupis:

D.1.6 - Elektroinstalace - slaboproud

KSO:

Místo: Sliačská 1150, 141 00 Praha 4

CC-CZ:

Datum: 12. 10. 2023

Zadavatel:

Dopravní podnik hl. m. Prahy, Sokolovská 42, Praha

IČ:

DIČ:

Uchazeč:

Vyplň údaj

IČ:

Vyplň údaj

DIČ:

Vyplň údaj

Projektant:

[Redacted]

IČ:

DIČ:

Zpracovatel:

[Redacted]

IČ:

DIČ:

Poznámka:

Cena bez DPH

[Redacted]

DPH základní
snížená

Základ daně

Sazba daně

Výše daně

[Redacted]

Cena s DPH

REKAPITULACE ČLENĚNÍ SOUPISU PRACÍ

Stavba:

Rozšíření garážových stání hasičské stanice Kačerov

Objekt:

SO 01 - Přístavba hasičské stanice

Soupis:

D.1.6 - Elektroinstalace - slaboproud

Místo:

Sliačská 1150, 141 00 Praha 4

Datum:

12. 10. 2023

Zadavatel:

Dopravní podnik hl. m. Prahy, Sokolovská 42, Praha

Projektant:



Uchazeč:

Vyplň údaj

Zpracovatel:

Kód dílu - Popis

Cena celkem [CZK]

Náklady stavby celkem

D.1.6 - Elektrická požární signalizace EPS



SOUPIS PRACÍ

Stavba:

Rozšíření garážových stání hasičské stanice Kačerov

Objekt:

SO 01 - Přístavba hasičské stanice

Soupis:

D.1.6 - Elektroinstalace - slaboproud

Místo:

Slašská 1150, 141 00 Praha 4

Datum:

12. 10. 2023

Zadavatel:

Dopravní podnik hl. m. Prahy, Sokolovská 42, Praha

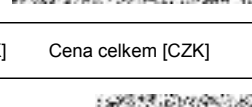
Projektant:



Uchazeč:

Vyplň údaj

Zpracovatel:



PČ	Typ	Kód	Popis	MJ	Množství	J.cena [CZK]	Cena celkem [CZK]	Cenová soustava
----	-----	-----	-------	----	----------	--------------	-------------------	-----------------

Náklady soupisu celkem

D		D.1.6		Elektrická požární signalizace EPS				
1	K	742210151	Montáž tlačítkového hlásiče se sklíčkem	kus				CS ÚRS 2023 02
		Online PSC https://podminky.urs.cz/item/CS_URS_2023_02/742210151						
2	M	D.1.6.01	MCP545X-1R - Tlačítkový hlásič typu A, červený, IP24 (vnitřní), integrovaný zkratový izolátor, se základnou pro povrchovou montáž	kus				R-položka
3	K	742210121	Montáž automatického hlásiče	kus				CS ÚRS 2023 02
		Online PSC https://podminky.urs.cz/item/CS_URS_2023_02/742210121						
4	M	D.1.6.02	MTD533X - Multisenzorový hlásič, integrovaný zkratový izolátor, autodetekce znečištění, IP44	kus				R-položka
5	K	742210131	Montáž patice	kus				CS ÚRS 2023 02
		Online PSC https://podminky.urs.cz/item/CS_URS_2023_02/742210131						
6	M	D.1.6.03	USB 502-6 - Zásuvka pro adresovatelné a interaktivní hlásiče	kus				R-položka
7	M	D.1.6.04	Popisovací pole pro patice hlásičů	kus				R-položka
8	K	D.1.6.05	Láhev zkušebního plynu	kus				R-položka
9	K	742121001	Montáž sdělovacího kabelu do 15 žil	m				CS ÚRS 2023 02
		Online PSC https://podminky.urs.cz/item/CS_URS_2023_02/742121001						
10	M	D.1.6.06	JXFE-R 1x2x0,8 - stíněný kabel 1x2x0,8 bezhalogenový dle ČSN 50267 a splňující vyhlášku č. 23/2008 Sb. (B2 ca s1d1)	m				R-položka
11	K	742110011	Montáž trubek pro slaboproud plastových tuhých pro vnitřní rozvody uložených volně na příchytky	m				CS ÚRS 2023 02
		Online PSC https://podminky.urs.cz/item/CS_URS_2023_02/742110011						
12	M	D.1.6.07	Elektroinstalační tuhá trubka 25mm, samozhášivá, nízká mechanická odolnost vč. přichytek a tvarovek	m				R-položka
13	K	D.1.6.08	Aplikace požárně těsnícího materiálu	kus				R-položka
14	M	D.1.6.09	Protipožární pěna pro zdivo, beton a sádkokarton, přetřitelný, 325ml	kus				R-položka
15	K	D.1.6.10	Programování a oživení systému	kus				R-položka
16	K	742210503	Provedení koordinační funkční zkoušky EPS	kus				CS ÚRS 2023 02
		Online PSC https://podminky.urs.cz/item/CS_URS_2023_02/742210503						
17	K	D.1.6.11	Výchozí revize systému EPS, vypracování revizní zprávy	kus				R-položka
18	K	D.1.6.12	Ostatní montážní materiál - zahrnuje dodávku veškerého dalšího instalačního materiálu nutného k zajištění plné funkčnosti a splnění všech norem uvedených v technické zprávě a jeho řádné předání objednateli (vruty, hmoždinky, stahovací pásky, sádra apod.)	kus				R-položka
19	K	D.1.6.13	Stavební přípomoci - Cena zahrnuje komplexní náklady na tyto drobné stavební činnosti včetně materiálu. Jedná se o veškeré průrazy a jejich utěsnění po montáži a jiné drobné stavební činnosti nutné pro instalaci systému a jeho vedení	kus				R-položka
20	K	D.1.6.14	Přesun hmot pro elektrickou požární signalizaci EPS	kus				R-položka

KRYCÍ LIST SOUPISU PRACÍ

Stavba:

Rozšíření garážových stání hasičské stanice Kačerov

Objekt:

SO 01 - Přístavba hasičské stanice

Soupis:

D.1.7 - Likvidace dešťových vod

KSO:

Místo: Sliachská 1150, 141 00 Praha 4

CC-CZ:

Datum: 12. 10. 2023

Zadavatel:

Dopravní podnik hl. m. Prahy, Sokolovská 42, Praha

IČ:

DIČ:

Uchazeč:

Vyplň údaj

IČ:

Vyplň údaj

DIČ:

Vyplň údaj

Projektant:

APRIS 3MP s.r.o

IČ:

27183912

DIČ:

CZ 271 839 12

Zpracovatel:



IČ:

DIČ:

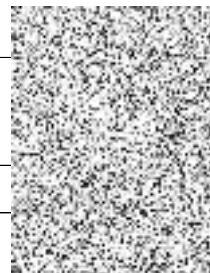
Poznámka:

Cena bez DPH

	Základ daně	Sazba daně
DPH základní		21,00%
DPH snížená	0,00	12,00%

Cena s DPH

v CZK



REKAPITULACE ČLENĚNÍ SOUPISU PRACÍ

Stavba:

Rozšíření garážových stání hasičské stanice Kačerov

Objekt:

SO 01 - Příkladba hasičské stanice

Soupis:

D.1.7 - Likvidace dešťových vod

Místo:

Sliachská 1150, 141 00 Praha 4

Datum:

12. 10. 2023

Zadavatel:

Dopravní podnik hl. m. Prahy, Sokolovská 42, Praha

Projektant:

APRIS 3MP s.r.o

Uchazeč:

Vyplň údaj

Zpracovatel:



Kód dílu - Popis

Cena celkem [CZK]

Náklady stavby celkem

HSV - Práce a dodávky HSV

1 - Zemní práce

4 - Vodorovné konstrukce

8 - Trubní vedení

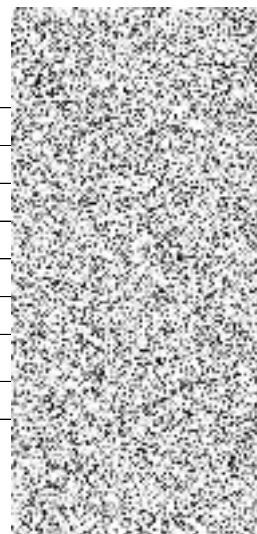
9 - Ostatní konstrukce a práce, bourání

997 - Přesun sutě

998 - Přesun hmot

PSV - Práce a dodávky PSV

721 - Zdravotechnika - vnitřní kanalizace



SOUPIS PRACÍ

Stavba:

Rozšíření garážových stání hasičské stanice Kačerov

Objekt:

SO 01 - Přístavba hasičské stanice

Soupis:

D.1.7 - Likvidace dešťových vod

Místo:

Sliachská 1150, 141 00 Praha 4

Datum:

12. 10. 2023

Zadavatel:

Dopravní podnik hl. m. Prahy, Sokolovská 42, Praha

Projektant:

APRIS 3MP s.r.o

Uchazeč:

Vyplň údaj

Zpracovatel:



PČ	Typ	Kód	Popis	MJ	Množství	J.cena [CZK]	Cena celkem [CZK]	Cenová soustava
----	-----	-----	-------	----	----------	--------------	-------------------	-----------------

Náklady soupisu celkem

D HSV Práce a dodávky HSV

D 1 Zemní práce

1	K	119003211	Pomocné konstrukce při zabezpečení výkopu svislé ocelové mobilní oplocení, výšky do 1,5 m panely s reflexními signalizačními pruhy zřízení	m				CS ÚRS 2023 02
2	K	119003212	Pomocné konstrukce při zabezpečení výkopu svislé ocelové mobilní oplocení, výšky do 1,5 m panely s reflexními signalizačními pruhy odstranění	m				CS ÚRS 2023 02
3	K	132112222	Hloubení zapažených rýh šířky přes 800 do 2 000 mm ručně s urovnáním dna do předepsaného profilu a spádu v hornině třídy těžitelnosti I skupiny 1 a 2 nesoudržných	m3				CS ÚRS 2023 02
4	K	132151101	Hloubení nezapažených rýh šířky do 800 mm strojně s urovnáním dna do předepsaného profilu a spádu v hornině třídy těžitelnosti I skupiny 1 a 2 do 20 m3	m3				CS ÚRS 2023 02
5	K	132151101	Hloubení nezapažených rýh šířky do 800 mm strojně s urovnáním dna do předepsaného profilu a spádu v hornině třídy těžitelnosti I skupiny 1 a 2 do 20 m3	m3				CS ÚRS 2023 02
6	K	132154201	Hloubení zapažených rýh šířky přes 800 do 2 000 mm strojně s urovnáním dna do předepsaného profilu a spádu v hornině třídy těžitelnosti I skupiny 1 a 2 do 20 m3	m3				CS ÚRS 2023 02
7	K	151101102	Zřízení pažení a rozeptění stěn rýh pro podzemní vedení příložené pro jakoukoliv mezerovitost, hloubky přes 2 do 4 m	m2				CS ÚRS 2023 02
8	K	151101112	Odstanění pažení a rozeptění stěn rýh pro podzemní vedení s uložením materiálu na vzdálenost do 3 m od kraje výkopu příložené, hloubky přes 2 do 4 m	m2				CS ÚRS 2023 02
9	K	162751117	Vodorovné přemístění výkopku nebo sypaniny po suchu na obvyklém dopravním prostředku, bez naložení výkopku, avšak se složením bez rozhrnutí z horniny třídy těžitelnosti I skupiny 1 až 3 na vzdálenost přes 9 000 do 10 000 m	m3				CS ÚRS 2023 02
10	K	162751119	Vodorovné přemístění výkopku nebo sypaniny po suchu na obvyklém dopravním prostředku, bez naložení výkopku, avšak se složením bez rozhrnutí z horniny třídy těžitelnosti I skupiny 1 až 3 na vzdálenost Příplatek k ceně za každých dalších i započatých 1 000 m	m3				CS ÚRS 2023 02
11	K	167151101	Nakládání, skládání a překládání neulehlého výkopku nebo sypaniny strojně nakládání, množství do 100 m3, z horniny třídy těžitelnosti I, skupiny 1 až 3	m3				CS ÚRS 2023 02
12	K	171201231	Poplatek za uložení stavebního odpadu na recyklační skládce (skládkovné) zeminy a kamení zatříděného do Katalogu odpadů pod kódem 17 05 04	t				CS ÚRS 2023 02
13	K	171251201	Uložení sypaniny na skládky nebo meziskládky bez hutnění s upravením uložené sypaniny do předepsaného tvaru	m3				CS ÚRS 2023 02
14	K	174151101	Zásyp sypaninou z jakékoliv horniny strojně s uložením výkopku ve vrstvách se ztuhnutím jam, šachet, rýh nebo kolem objektů v těchto vykopávkách	m3				CS ÚRS 2023 02
15	K	175151101	Obsypání potrubí strojně sypaninou z vhodných tříd těžitelnosti I a II, skupiny 1 až 4 nebo materiálem připraveným podél výkopu ve vzdálenosti do 3 m od jeho kraje, pro jakoukoliv hloubku výkopu a míru ztuhnutí bez prohození sypaniny	m3				CS ÚRS 2023 02
16	M	58341341	kamenivo drcené drobné frakce 0/4	t				CS ÚRS 2023 02

PČ	Typ	Kód	Popis	MJ	Množství	J.cena [CZK]	Cena celkem [CZK]	Cenová soustava
D 4			Vodorovné konstrukce					
17	K	451573111	Lože pod potrubí, stoky a drobné objekty v otevřeném výkopu z písku a štěrkopísku do 63 mm	m3				S ÚRS 2023 02
D 8			Trubní vedení					
18	K	871263121	Montáž kanalizačního potrubí z plastů z tvrdého PVC těsněných gumovým kroužkem v otevřeném výkopu ve sklonu do 20 % DN 110	m				S ÚRS 2023 02
19	M	28611113	trubka kanalizační PVC DN 110x1000mm SN4	m				S ÚRS 2023 02
20	K	871273121	Montáž kanalizačního potrubí z plastů z tvrdého PVC těsněných gumovým kroužkem v otevřeném výkopu ve sklonu do 20 % DN 125	m				S ÚRS 2023 02
21	M	28611126	trubka kanalizační PVC DN 125x1000mm SN4	m				S ÚRS 2023 02
22	K	877260310	Montáž tvarovek na kanalizačním plastovém potrubí z polypropylenu PP nebo tvrdého PVC hladkého plnostěnného kolen, víček nebo hrdlových uzávěrů DN 100	kus				S ÚRS 2023 02
23	M	28611353	koleno kanalizační PVC KG 110x87°	kus				S ÚRS 2023 02
24	K	877270310	Montáž tvarovek na kanalizačním plastovém potrubí z polypropylenu PP nebo tvrdého PVC hladkého plnostěnného kolen, víček nebo hrdlových uzávěrů DN 125	kus				S ÚRS 2023 02
25	M	28611358	koleno kanalizační PVC KG 125x87°	kus				S ÚRS 2023 02
26	M	28611356	koleno kanalizační PVC KG 125x45°	kus				S ÚRS 2023 02
27	K	877270320	Montáž tvarovek na kanalizačním plastovém potrubí z polypropylenu PP nebo tvrdého PVC hladkého plnostěnného odboček DN 125	kus				S ÚRS 2023 02
28	M	28611426	odbočka kanalizační plastová s hrdlem KG 125/125/87°	kus				S ÚRS 2023 02
29	K	877270330	Montáž tvarovek na kanalizačním plastovém potrubí z polypropylenu PP nebo tvrdého PVC hladkého plnostěnného spojek nebo redukcí DN 125	kus				S ÚRS 2023 02
30	M	28611502	redukce kanalizační PVC 125/110	kus				S ÚRS 2023 02
31	K	892271111	Tlakové zkoušky vodou na potrubí DN 100 nebo 125	m				S ÚRS 2023 02
32	K	892312121	Tlakové zkoušky vzduchem těsníci vaky ucpávkovými DN 150	úsek				S ÚRS 2023 02
33	K	894812206	Revizní a čistící šachta z polypropylenu PP pro hladké trouby DN 425 šachtové dno (DN šachty / DN trubního vedení) DN 425/200 průtočné 30°,60°,90°	kus				S ÚRS 2023 02
34	K	894812233	Revizní a čistící šachta z polypropylenu PP pro hladké trouby DN 425 roura šachtová korugovaná bez hrdla, světlé hloubky 3000 mm	kus				S ÚRS 2023 02
35	K	894812249	Revizní a čistící šachta z polypropylenu PP pro hladké trouby DN 425 roura šachtová korugovaná Příplatek k cenám 2231 - 2242 za užití šachtové roury	kus				S ÚRS 2023 02
36	K	894812262	Revizní a čistící šachta z polypropylenu PP pro hladké trouby DN 425 poklop litinový (pro třídu zatížení) plný do teleskopické trubky (D400)	kus				S ÚRS 2023 02
37	K	899721111	Signalizační vodič na potrubí DN do 150 mm	m				S ÚRS 2023 02
38	K	899722114	Krytí potrubí z plastů výstražnou fólií z PVC šířky 40 cm	m				S ÚRS 2023 02
39	K	R900001	Kamerová prohlídka	m				R-položka
D 9			Ostatní konstrukce a práce, bourání					
40	K	935932514	Odvodňovací plastový žlab pro třídu zatížení E 600 vnitřní šířky 150 mm s krycím roštem s podélnými žebry z litiny	m				S ÚRS 2023 02
41	K	R935001	Odstanění stávajícího kamenného potrubí, úprava připojení k nové osazené kanalizační šachtě	soubor				R-položka
D 997			Přesun sutě					
42	K	997006512	Vodorovná doprava sutí na skládku s naložením na dopravní prostředek a složením přes 100 m do 1 km	t				S ÚRS 2023 02
43	K	997006519	Vodorovná doprava sutí na skládku Příplatek k ceně - 6512 za každý další i započatý 1 km	t				S ÚRS 2023 02
44	K	997013111	Vnitrostaveništní doprava sutí a vybouraných hmot vodorovně do 50 m svísele s použitím mechanizace pro budovy a haly výšky do 6 m	t				S ÚRS 2023 02
45	K	997013631	Poplatek za uložení stavebního odpadu na skládce (skládkovně) směsného stavebního a demoličního zatříděného do Katalogu odpadů pod kódem 17 09 04	t				S ÚRS 2023 02
D 998			Přesun hmot					

PČ	Typ	Kód	Popis	MJ	Množství	J.cena [CZK]	Cena celkem [CZK]	Cenová soustava
46	K	998276101	Přesun hmot pro trubní vedení hloubené z trub z plastických hmot nebo sklolaminátových pro vodovody, kanalizace, teplovody, produktovody v otevřeném výkopu dopravní vzdálenost do 15 m	t				CS ÚRS 2023 02
D PSV			Práce a dodávky PSV					
D 721			Zdravotechnika - vnitřní kanalizace					
47	K	721174055	Potrubí z trub polypropylenových dešťové DN 110	m				CS ÚRS 2023 02
48	K	721239114	Střešní vtoky (vpusti) montáž střešních vtoků ostatních typů se svislým odtokem do DN 160	kus				CS ÚRS 2023 02
49	M	56231109	<i>vtok střešní svislý s manžetou pro PVC-P hydroizolaci plochých střech DN 125</i>	kus				CS ÚRS 2023 02
50	K	721290111	Zkouška těsnosti kanalizace v objektech vodou do DN 125	m				CS ÚRS 2023 02
51	K	998721101	Přesun hmot pro vnitřní kanalizace stanovený z hmotnosti přesunovaného materiálu vodorovná dopravní vzdálenost do 50 m v objektech výšky do 6 m	t				CS ÚRS 2023 02

KRYCÍ LIST SOUPISU PRACÍ

Stavba:

Rozšíření garážových stání hasičské stanice Kačerov

Objekt:

VRN - Vedlejší rozpočtové náklady

KSO:

Místo: Sliachská 1150, 141 00 Praha 4

CC-CZ:

Datum: 12. 10. 2023

Zadavatel:

Dopravní podnik hl. m. Prahy, Sokolovská 42, Praha

IČ:

DIČ:

Uchazeč:

Vyplň údaj

IČ:

Vyplň údaj

DIČ:

Vyplň údaj

Projektant:

APRIS 3MP s.r.o

IČ:

27183912

DIČ:

CZ 271 839 12

Zpracovatel:



IČ:

DIČ:

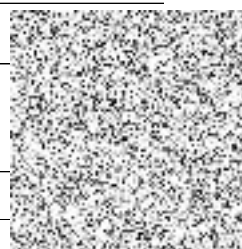
Poznámka:

Cena bez DPH

	Základ daně	Sazba daně
DPH základní		21,00%
DPH snížená	0,00	12,00%

Cena s DPH

v CZK



REKAPITULACE ČLENĚNÍ SOUPISU PRACÍ

Stavba:

Rozšíření garážových stání hasičské stanice Kačerov

Objekt:

VRN - Vedlejší rozpočtové náklady

Místo:

Slačská 1150, 141 00 Praha 4

Datum:

12. 10. 2023

Zadavatel:

Dopravní podnik hl. m. Prahy, Sokolovská 42, Praha

Projektant:

APRIS 3MP s.r.o

Uchazeč:

Vyplň údaj

Zpracovatel:

Kód dílu - Popis

Náklady stavby celkem

VRN - Vedlejší rozpočtové náklady

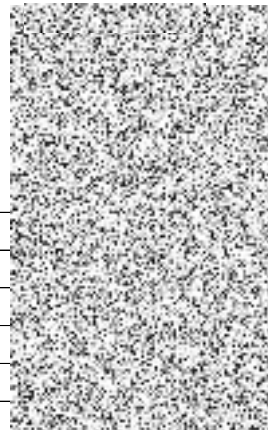
VRN1 - Průzkumné, geodetické a projektové práce

VRN3 - Zařízení staveniště

VRN4 - Inženýrská činnost

VRN6 - Územní vlivy

VRN7 - Provozní vlivy



SOUPIS PRACÍ

Stavba:

Rozšíření garážových stání hasičské stanice Kačerov

Objekt:

VRN - Vedlejší rozpočtové náklady

Místo: Sliachská 1150, 141 00 Praha 4

Datum: 12. 10. 2023

Zadavatel: Dopravní podnik hl. m. Prahy, Sokolovská 42, Praha

Projektant: APRIS 3MP s.r.o

Uchazeč: Vyplň údaj

Zpracovatel:

PČ	Typ	Kód	Popis	MJ	Množství	J.cena [CZK]	Cena celkem [CZK]	Genová soustava
Náklady soupisu celkem								
D VRN Vedlejší rozpočtové náklady								
D VRN1 Průzkumné, geodetické a projektové práce								
1	K	R012001	Vytyčení stávajících inženýrských sítí	soubor				R-polozka
2	K	013294000	Ostatní dokumentace	soubor				CS ÚRS 2023 02
Online PSC https://podminky.urs.cz/item/CS_URS_2023_02/013294000								
P Poznámka k položce: <input type="checkbox"/> dílenská dokumentace								
3	K	012103000	Geodetické práce před výstavbou	soubor				CS ÚRS 2023 02
Online PSC https://podminky.urs.cz/item/CS_URS_2023_02/012103000								
4	K	012303000	Geodetické práce po výstavbě	soubor				CS ÚRS 2023 02
Online PSC https://podminky.urs.cz/item/CS_URS_2023_02/012303000								
5	K	013254000	Dokumentace skutečného provedení stavby	soubor				CS ÚRS 2023 02
Online PSC https://podminky.urs.cz/item/CS_URS_2023_02/013254000								
D VRN3 Zařízení staveniště								
6	K	030001000	Zařízení staveniště	soubor				CS ÚRS 2023 02
Online PSC https://podminky.urs.cz/item/CS_URS_2023_02/030001000								
7	K	039002000	Zrušení zařízení staveniště	soubor				CS ÚRS 2023 02
Online PSC https://podminky.urs.cz/item/CS_URS_2023_02/039002000								
D VRN4 Inženýrská činnost								
8	K	043154000	Zkoušky hutnicí	soubor				CS ÚRS 2023 02
Online PSC https://podminky.urs.cz/item/CS_URS_2023_02/043154000								
9	K	045002000	Kompletační a koordinační činnost	soubor				CS ÚRS 2023 02
Online PSC https://podminky.urs.cz/item/CS_URS_2023_02/045002000								
D VRN6 Územní vlivy								
10	K	060001000	Územní vlivy	soubor				CS ÚRS 2023 02
Online PSC https://podminky.urs.cz/item/CS_URS_2023_02/060001000								
D VRN7 Provozní vlivy								
11	K	071002000	Provoz investora, třetích osob	soubor				CS ÚRS 2023 02
Online PSC https://podminky.urs.cz/item/CS_URS_2023_02/071002000								

SEZNAM FIGUR

Kód: 2023020_REV01
Stavba: Rozšíření garážových stání hasičské stanice Kačerov

Datum: 12. 10. 2023

Kód	Popis	MJ	Výměra
SO 01/ D.0 Bourací práce a demolice			
bOM01	Odstranění stávajících omítek	m2	19,964
	5,18*4,38-2*1,5*1,2+0,2*4,38		19,964
Použití figury:			
978015391	Otlučení (osekání) vnější vápenné nebo vápenocementové omítky stupně členitosti 1 a 2 v rozsahu přes 80 do 100 %	m2	19,964
bPOM01	Bourání pomocné konstrukce SDK	m2	122,824
	5,2*(17,87+5,75)		122,824
Použití figury:			
763111811	Demontáž SDK příčky s jednoduchou ocelovou nosnou konstrukcí opláštění jednoduché	m2	122,824
bPP01	Řezání podkladu	m	46,800
	36,8+4,5*2+1		46,800
Použití figury:			
919735112	Řezání stávajícího živičného krytu hl přes 50 do 100 mm	m	46,800
919735123	Řezání stávajícího betonového krytu hl přes 100 do 150 mm	m	46,800
bPP02	Odstranění zpevněné plochy	m2	177,500
	173+4,5*1		177,500
Použití figury:			
113107322	Odstranění podkladu z kameniva drceného tl přes 100 do 200 mm strojně pl do 50 m2	m2	177,500
113107331	Odstranění podkladu z betonu prostého tl přes 100 do 150 mm strojně pl do 50 m2	m2	177,500
113107342	Odstranění podkladu živičného tl přes 50 do 100 mm strojně pl do 50 m2	m2	177,500
bPP03	Odstranění betonové podlahy	m3	2,240
	14,93*0,15		2,240
Použití figury:			
965042221	Bourání podkladů pod dlažby nebo mazanin betonových nebo z litého asfaltu tl přes 100 mm pl do 1 m2	m3	2,240
bPP03a	Vyrovnání podkladu	m2	15,000
	15		15,000
Použití figury:			
965046111	Broušení stávajících betonových podlah úběr do 3 mm	m2	15,000
bPP03b	Řezání betonové mazaniny	m	22,550
	3*5,6+5,75		22,550
Použití figury:			
977312113	Řezání stávajících betonových mazanin vyztužených hl do 150 mm	m	22,550
bŠACH01	Odstranění stávající šachty	m3	0,600
	0,3*2		0,600
Použití figury:			
890211851	Bourání šachet z prostého betonu strojně obestavěného prostoru do 1,5 m3	m3	0,600
bZAL01	Žaluzie odstranění	kus	6,000
	6		6,000
Použití figury:			
751398854	Demontáž protidešťové žaluzie nebo žaluziové klapky z potrubí čtyřhranného průřezu přes 0,450 do 0,600 m2	kus	6,000
bZD01	Odstranění zdiva	m3	36,169
	(3*5,6+5,475)*0,375*4,33		36,169
Použití figury:			

Kód	Popis	MJ	Výměra
962032241	Bourání zdiva z cihel pálených nebo vápenopískových na MC přes 1 m3	m3	36,169
bZD02	Bourání ŽB	m3	5,638
	0,375*0,675*(5,6*3+5,475)		5,638
Použití figury:			
962052211	Bourání zdiva nadzákladového ze ŽB přes 1 m3	m3	5,638
bZD02a	Bourání stropů ze ŽB - římsa	m3	1,894
	0,08*23,675		1,894
Použití figury:			
963051113	Bourání ŽB stropů deskových tl přes 80 mm	m3	1,894
dHROM01	Odstranění hromosvodu	m	18,000
	3*6		18,000
Použití figury:			
741421811	Demontáž drátu nebo lana svodového vedení D do 8 mm kolmý svod	m	18,000
dHROM02	Odstranění hromosvodu - ochranná úhelník	kus	2,000
	2		2,000
Použití figury:			
741421871	Demontáž vedení hromosvodné-ochranného úhelníku délky do 1,4 m	kus	2,000
dOKN01	Odstranění mříží	m2	3,600
	1,2*1,5*2		3,600
Použití figury:			
767661811	Demontáž mříží pevných nebo otevíravých	m2	3,600
968082016	Vybourání plastových rámu oken včetně křídel plochy přes 1 do 2 m2	m2	5,400
dOKN02	Odstranění parapetu	m	2,400
	1,2*2		2,400
Použití figury:			
764002851	Demontáž oplechování parapetů do suti	m	2,400
dOKN03	Odstranění vrat	m2	126,540
	4*4*3,8+4*4,325*3,8		126,540
Použití figury:			
968072559	Vybourání kovových vrat pl přes 5 m2	m2	126,540
dOKN04	Odstranění okna mezi místností č. 1.07 a 1.03	m2	1,800
	1,5*1,2		1,800
Použití figury:			
968082016	Vybourání plastových rámu oken včetně křídel plochy přes 1 do 2 m2	m2	5,400
dPLECH01	Demontáž plechové krytiny	m2	15,389
	0,65*23,675		15,389
Použití figury:			
764001821	Demontáž krytiny ze svitků nebo tabulí do suti	m2	15,389
dPLECH02	Demontáž okapového plechu	m	23,675
	23,675		23,675
Použití figury:			
764002811	Demontáž okapového plechu do suti v krytině povlakové	m	23,675
dPLECH03	Demontáž atiky	m	5,300
	5,3		5,300
Použití figury:			
764002841	Demontáž oplechování horních ploch zdí a nadezdívek do suti	m	5,300
dPLECH04	Demontáž oplechování soklu	m	14,425
	5,175+1,1+2,2+2,2+2,2+1,55		14,425
Použití figury:			
764002861	Demontáž oplechování říms a ozdobných prvků do suti	m	14,425

Kód	Popis	MJ	Výměra
SO 01/ D.1.1 Architektonicko stavební řešení			
BET01	Zaslepení stávajícího potrubí	m3	1,000
	0,5+0,5		1,000
Použití figury:			
899623151	Obetonování potrubí nebo zdiva stok betonem prostým tř. C 16/20 v otevřeném výkopu	m3	1,000
FAS01	Fasáda objektu	m2	122,446
	"navazující na stávající objekt" 0,45*5,57+0,18*4,33		3,286
	FAS02+FAS03a+FAS04		119,160
	Součet		122,446
Použití figury:			
622151031	Penetrační silikonový nátěr vnějších pastovitých tenkovrstvých omítek stěn	m2	122,446
622531022	Tenkovrstvá silikonová zrnitá omítka zrnitost 2,0 mm vnějších stěn	m2	122,446
FAS02	Fasáda na zdivu	m2	77,150
	"západní fasáda" 103,17-4*3,8*3,75		46,170
	"severní fasáda" 21,98		21,980
	"ostěnní" 8*1,125		9,000
	Součet		77,150
Použití figury:			
622131300	Vápenný postřík vnějších stěn nanášený celoplošně strojně	m2	77,150
622321321	Vápenocementová omítka hladká jednovrstvá vnějších stěn nanášená strojně	m2	77,150
FAS03	Ostěnní fasády - nadpraží	m	15,200
	"ostěnní vrat" 4*3,8		15,200
Použití figury:			
622212061	Montáž kontaktního zateplení vnějšího ostění, nadpraží nebo parapetu hl. špalety do 400 mm lepením desek z polystyrenu tl do 80 mm	m	15,200
FAS03a	Ostěnní fasády - plocha	m2	4,560
	FAS03*0,3		4,560
Použití figury:			
28376073	deska EPS grafitová fasádní λ=0,030-0,031 tl 50mm	m2	5,016
FAS03b	Ostěnní stávající fasády - oprava po osazení vrat	m2	18,675
	4*(2*4,325+3,8)*0,375		18,675
Použití figury:			
622525201	Oprava tenkovrstvé omítky stěn v rozsahu do 10 %	m2	18,675
FAS04	Zateplení na betonových stěnách, atika	m2	37,450
	1,07*35		37,450
Použití figury:			
621211021	Montáž kontaktního zateplení vnějších podhledů lepením a mechanickým kotvením polystyrénových desek do betonu nebo zdiva tl přes 80 do 120 mm	m2	59,550
28376077	deska EPS grafitová fasádní λ=0,030-0,031 tl 120mm	m2	62,528
FAS05	OSB deska na atice	m2	13,350
	13,35		13,350
Použití figury:			
762361312	Konstrukční a vyrovnávací vrstva pod klempířské prvky (atiky) z desek dřevoštěpkových tl 22 mm	m2	13,350
FAS06	Fasáda na soklu	m2	4,160
	"západní fasáda" 0,39+3*0,55+0,23		2,270
	"západní fasáda ostění" 8*0,3*0,25		0,600
	"severní fasáda" 1,29		1,290
	Součet		4,160
Použití figury:			
621211011	Montáž kontaktního zateplení vnějších podhledů lepením a mechanickým kotvením polystyrénových desek do betonu nebo zdiva tl přes 40 do 80 mm	m2	4,160

Kód	Popis	MJ	Výměra
FAS07	KZS sokl	m2	8,340
	(29,48-4*3,8+8*0,3)*0,5		8,340
FAS08	TI na atice vodorovně tl. 100 mm	m2	13,260
	"vodorovná izolace" 34*0,39		13,260
FAS09	TI na atice tl. 120 mm - vnitřní	m2	22,100
	"svislá izolace" 34*0,65		22,100
Použití figury:			
621211021	Montáž kontaktního zateplení vnějších podhledů lepením a mechanickým kotvením polystyrénových desek do betonu nebo zdiva tl přes 80 do 120 mm	m2	59,550
713131241	Montáž izolace tepelné stěn lepením celoplošně v kombinaci s mechanickým kotvením rohoží, pásů, dílců, desek tl do 100mm	m2	22,100
28376077	deska EPS grafitová fasádní λ=0,030-0,031 tl 120mm	m2	62,528
FAS10	Napojení dvou fasád	m	10,000
	5,57+4,43		10,000
Použití figury:			
622143002	Montáž omítkových plastových nebo pozinkovaných dilatačních profilů	m	10,000
629999011	Příplatek k úpravám povrchů za provádění styku dvou barev nebo struktur na fasádě	m	10,000
FAS11	Dilatační spára	m2	3,000
	FAS10*0,3		3,000
Použití figury:			
713131135	Montáž izolace tepelné stěn nastřelením rohoží, pásů, dílců, desek vně objektu	m2	3,000
K01	Oplechování atiky RŠ 690 mm	m	34,300
	34,3		34,300
Použití figury:			
764215607	Oplechování horních ploch a atik bez rohů z Pz plechu s povrch úpravou celoplošně lepené rš 670 mm	m	34,300
K01a	Atika rohy	kus	2,000
	2		2,000
Použití figury:			
764215646	Příplatek za zvýšenou pracnost při oplechování rohů nadezdívek(atik)z Pz s povrch úprav rš přes 400 mm	kus	2,000
K02	Krycí lišta hydroizolace RŠ 105 mm	m	23,960
	23,96		23,960
Použití figury:			
R503K02	Krycí lišta z pozinkovaného plechu s povrchovou úpravou rovných mechanicky kotvené, bez rohů rš 105 mm	m	23,960
K03	Vodorovná okapnice, RŠ 180 mm	m	5,200
	5,2		5,200
Použití figury:			
R503K03	Oplechování vodorovná okapnice z pozinkovaného plechu s povrchovou úpravou rš 180 mm	m	5,200
K04	Oplechování nadpraží sekčních vrat, RŠ 470 mm	m	15,200
	15,20		15,200
Použití figury:			
R503K04	Oplechování nadpraží sekčních vrat z pozinkovaného plechu s povrchovou úpravou rš 470 mm	m	15,200
K05	Oplechování okapnice, RŠ 140 mm	m	15,200
	15,2		15,200
Použití figury:			
R503K05	Oplechování okapnice v nadpraží sekčních vrat z pozinkovaného plechu s povrchovou úpravou rš 140 mm	m	15,200
LES01	Fasádní lešení	m2	173,600
	31*5,6		173,600
Použití figury:			
941111111	Montáž lešení řadového trubkového lehkého s podlahami zatížení do 200 kg/m2 š od 0,6 do 0,9 m v do 10 m	m2	173,600

Kód	Popis	MJ	Výměra
941111811	Demontáž lešení řadového trubkového lehkého s podlahami zatížení do 200 kg/m ² š od 0,6 do 0,9 m v do 10 m	m2	173,600
944511111	Montáž ochranné sítě z textilie z umělých vláken	m2	173,600
944511811	Demontáž ochranné sítě z textilie z umělých vláken	m2	173,600
LES01a	Fasádní lešení doba použití	m2	5 208,000
	LES01*30		5 208,000
Použití figury:			
941111211	Příplatek k lešení řadovému trubkovému lehkému s podlahami do 200 kg/m ² š od 0,6 do 0,9 m v do 10 m za každý den použití	m2	5 208,000
944511211	Příplatek k ochranné síti za každý den použití	m2	5 208,000
MAL01	Malba vnitřních prostor	m2	577,759
	"místnost 1.17" 96,80+3*5,6*0,7		108,560
	"místnost 1.18" 31,43+5,475*0,7		35,263
	"místnost 1.17" 31,49*3,0+2*2,18*3,0-(3*3,8*2,5+2*(1,2*1,5))+2*(2*1,5+1,2)*0,17		76,878
	"místnost 1.18" 17,075*3,0-(3,8*2,5)		41,725
	"místnost 1.03" (54,2+6,4)*3,7-(1,2*1,5+2,4*0,52+0,7*0,52+3*3,8*2,825+2*1,0*0,52)+(2*1,5+1,2)*0,1		187,983
	"místnost 1.04" 36,7*3,7-(3,8*2,825+2*1,2*0,70+3*1,5+3,0)+3*(2*3,0+1,5)*0,15		119,250
	"místnost 1.07" 3*(2*1,2+2*1,5)*0,5		8,100
	Součet		577,759
Použití figury:			
784111003	Oprášení (ometení) podkladu v místnostech v přes 3,80 do 5,00 m	m2	577,759
784181123	Hlubková jedonosobná bezbarvá penetrace podkladu v místnostech v přes 3,80 do 5,00 m	m2	577,759
784221103	Dvojnásobné bílé malby ze směsí za sucha dobře oteřuvzdorných v místnostech přes 3,80 do 5,00 m	m2	577,759
MAL02	Zakrytí podlah podlah	m2	275,278
	"místnost č. 1.07" 6,33		6,330
	"místnost č. 1.17 a 1.18" 154,6-1,422		153,178
	"místnost č. 1.04" (43,75-(5,475))*1,2		45,930
	"místnost č. 1.03" (75-(3*5,6))*1,2		69,840
	Součet		275,278
Použití figury:			
784171101	Zakrytí vnitřních podlah včetně pozdějšího odkrytí	m2	275,278
949101112	Lešení pomocné pro objekty pozemních staveb s lešeňovou podlahou v přes 1,9 do 3,5 m zatížení do 150 kg/m ²	m2	275,278
MAL03	Zakrytí vrat	m2	134,340
	3,8*4*4+4*3,8*4,325+0,9*2+0,6*2+2,4*2		134,340
Použití figury:			
784171113	Zakrytí vnitřních ploch stěn v místnostech v přes 3,80 do 5,00 m	m2	158,640
784191005	Čištění vnitřních ploch dveří nebo vrat po provedení malířských prací	m2	134,340
MAL03a	Zakrytí vrat - vnější plocha	m2	126,540
	4*3,8*4+4*3,8*4,325		126,540
Použití figury:			
629991011	Zakrytí výplní otvorů a svislých ploch fólií přilepenou lepicí páskou	m2	126,540
MAL04	Zakrytí oken	m2	24,300
	1,5*1,2*3*2+1,5*3*3		24,300
Použití figury:			
784171113	Zakrytí vnitřních ploch stěn v místnostech v přes 3,80 do 5,00 m	m2	158,640
784191003	Čištění vnitřních ploch oken dvojitých nebo zdvojených po provedení malířských prací	m2	24,300
MAL05	Omyvatelný nátěr na stěnách	m2	168,488
	"místnost 1.17" 31,49*1,5+2*2,18*1,5-(3*3,8*1,5)		36,675
	"místnost 1.18" 17,075*1,5-(3,8*1,5)		19,913
	"místnost 1.03" (54,2+6,4)*1,5-(2,4*1,5+0,7*1,5+3*3,8*1,5+2*1,0*1,5)		66,150

Kód	Popis	MJ	Výměra
	"místnost 1.04" 36,7*1,5-(3,8*1,5+2*1,2*1,5)		45,750
	Součet		168,488
Použití figury:			
784660113	Linkrustace s vrchním nátěrem syntetickým v místnosti v přes 3,80 do 5,00 m	m2	168,488
O01	Sekční vrata	kus	8,000
	4+4		8,000
Použití figury:			
767651113	Montáž vrat garážových sekčních zajížděcích pod strop pl přes 9 do 13 m2	kus	8,000
O02	Přenosný hasicí přístroj typ 183B	kus	2,000
	2		2,000
Použití figury:			
953943211	Osazování hasicího přístroje	kus	2,000
O03	Záchytný systém	kus	1,000
	1		1,000
Použití figury:			
R504O03	Záchytný systém	kus	1,000
P01	Podlaha v garáži - prosívka, šterkodrt', násyp	m2	105,450
	105,45		105,450
Použití figury:			
561041111	Zřízení podkladu ze zeminy upravené vápnem, cementem, směsnými pojivy tl přes 250 do 300 mm pl do 1000 m2	m2	105,450
564871111	Podklad ze šterkodrtě ŠD plochy přes 100 m2 tl 250 mm	m2	105,450
P01a	Pojivo v násypu	t	1,265
	P01*0,25*0,04*1,2		1,265
Použití figury:			
58521130	cement portlandský CEM I 42,5MPa	t	1,265
P01b	Hydroizolace - vodorovně	m2	140,530
	140,53		140,530
Použití figury:			
711111001	Provedení izolace proti zemní vlhkosti vodorovně za studena nátěrem penetračním	m2	140,530
711141559	Provedení izolace proti zemní vlhkosti pásy přitavením vodorovně NAIP	m2	140,530
P01b01	Hydroizolace - svisle	m2	31,215
	77,72*0,25+15,57*0,5+(4*4)*0,25		31,215
Použití figury:			
711112001	Provedení izolace proti zemní vlhkosti svislé za studena nátěrem penetračním	m2	31,215
711142559	Provedení izolace proti zemní vlhkosti pásy přitavením svislé NAIP	m2	31,215
P01c	Obvodový miralon	m	42,460
	42,46		42,460
Použití figury:			
634112117	Obvodová dilatace podlahovým páskem z pěnového PE mezi stěnou a mazaninou nebo potěrem v 200 mm	m	42,460
P01d	Keramický sokl	m	38,000
	38		38,000
Použití figury:			
771474112	Montáž soklů z dlaždic keramických rovných lepených cementovým flexibilním lepidlem v přes 65 do 90 mm	m	38,000
P01d01	Čištění keramického soklu	m2	3,040
	P01d*0,08		3,040
Použití figury:			
771592011	Čištění vnitřních ploch podlah nebo schodišť po položení dlažby chemickými prostředky	m2	3,040
P01e	Sílikon keramického soklu	m	39,200
	P01d+15*0,08		39,200

Kód	Popis	MJ	Výměra
Použití figury:			
771591115	Podlahy spárování silikonem	m	39,200
P01f	Prostup deskou	kus	3,000
	1+1+1		3,000
Použití figury:			
712341715	Provedení povlakové krytiny střech do 10° pásy NAIP přitavením zaizolování prostupů kruhového průřezu D do 300 mm	kus	3,000
POM01	Provizorní SDK konstrukce	m2	122,824
	5,2*(17,87+5,75)		122,824
Použití figury:			
763111313	SDK příčka tl 100 mm profil CW+UW 75 desky 1xA 12,5 bez izolace do EI 30	m2	122,824
PS01	Vnitřní povrch stěn - omítka vápencementová	m2	18,428
	4,5*4,535-2*1,5*1,2+0,15*2*(2*1,5+1,2*2)		18,428
Použití figury:			
612131300	Vápenný postřík vnitřních stěn nanášený strojně	m2	18,428
612135001	Vyrovnání podkladu vnitřních stěn maltou vápencementovou tl do 10 mm	m2	18,428
612321341	Vápencementová omítka štuková dvouvrstvá vnitřních stěn nanášená strojně	m2	18,428
PS02	Zatření spár	m2	20,186
	5,125*4,325-1,2*1,5*2+0,15*2*(2*1,5+1,2*2)		20,186
Použití figury:			
612121101	Zatření spár cementovou maltou vnitřních stěn z cihel	m2	20,186
PS03	Oprava omítky okolo vyměňovaného okna	m2	5,400
	(2*1,5+1,2*2)*0,25+(2*1,5+1,2*2)*0,375*2		5,400
Použití figury:			
612325302	Vápencementová štuková omítka ostění nebo nadpraží	m2	5,400
PS04	Oprava stávající omítky	m2	418,701
	"místnost 1.03" (54,2+6,4)*5,2-		253,701
	(1,2*1,5+2,4*2,2+0,7*2,02+3*3,8*4,325+2*1,0*2,02)+(2*1,5+1,2)*0,1		165,000
	"místnost 1.04" 36,7*5,2-(3,8*4,325+2*1,2*2,2+3*1,5+3,0)+3*(2*3,0+1,5)*0,15		418,701
	Součet		418,701
Použití figury:			
612315421	Oprava vnitřní vápenné štukové omítky stěn v rozsahu plochy do 10 %	m2	418,701
SDK01	Sádrokartonový podhled s požární odolností	m2	139,368
	(5,6+5,6+5,6+5,475)*0,5+96,8+31,43		139,368
Použití figury:			
763131531	SDK podhled deska 1xDF 12,5 bez izolace jednovrstvá spodní kce profil CD+UD EI 15	m2	139,368
763131714	SDK podhled základní penetrační nátěr	m2	178,968
SDK02	Sádrokartonový obklad U rozvinutá šířka do 1,2 m	m	22,500
	"místnost 1.17" 5*4,5		22,500
Použití figury:			
763164637	SDK obklad kčí tvaru U š do 1,2 m desky 2xDF 12,5	m	22,500
SDK02a	SDK obklad U - penetrační nátěr	m2	24,750
	SDK02*1,1		24,750
Použití figury:			
763131714	SDK podhled základní penetrační nátěr	m2	178,968
SDK03	Sádrokartonový obklad L rozvinutá šířka do 0,8 m	m	22,500
	"místnost 1.17" 3*4,5		13,500
	"místnost 1.18" 2*4,5		9,000
	Součet		22,500
Použití figury:			
763164537	SDK obklad kčí tvaru L š do 0,8 m desky 2xDF 12,5	m	22,500

Kód	Popis	MJ	Výměra
SDK03a	SDK obklad L - penetrační nátěr	m2	14,850
	SDK03*0,66		14,850
Použití figury:			
763131714	SDK podhled základní penetrační nátěr	m2	178,968
STR01	Parozábrana samolepící	m2	153,401
	23,87*0,5+5,1*24,41+(4,92*2+24,11)*0,5		153,401
Použití figury:			
712331111	Provedení povlakové krytiny střech do 10° podkladní vrstvy pásy na sucho samolepící	m2	153,401
STR02	TI z pěnového polystyrenu EPS 150 tl. 200 mm	m2	114,218
	4,785*23,87		114,218
Použití figury:			
713141151	Montáž izolace tepelné střech plochých kladené volně 1 vrstva rohoží, pásů, dílců, desek	m2	114,218
713141252	Přikotvení tepelné izolace šrouby do trapézového plechu nebo do dřeva pro izolaci tl přes 200 do 240 mm	m2	114,218
713141311	Montáž izolace tepelné střech plochých kladené volně, spádová vrstva	m2	114,218
STR03	Klíny z minerální vaty	m3	9,548
	23,87*0,4		9,548
Použití figury:			
28376104	klín izolační spádový z čedičové minerální vaty 70kPa	m3	9,548
STR04	Netkaná geotextílie	m2	149,057
	24,65*5,175+33,44*0,45+0,08*23,87+0,19*23,87		149,057
Použití figury:			
712391171	Provedení povlakové krytiny střech do 10° podkladní textilní vrstvy	m2	149,057
STR05	Folie z PVC-P tl. 1,5 mm	m2	149,057
	24,65*5,175+33,44*0,45+0,08*23,87+0,19*23,87		149,057
Použití figury:			
712363611	Provedení povlak krytiny mechanicky kotvenou do trapézu TI tl přes 240 mm vnitřní pole, budova v do 18 m	m2	119,246
712363612	Provedení povlak krytiny mechanicky kotvenou do trapézu TI tl přes 240 mm krajní pole, budova v do 18 m	m2	14,906
712363613	Provedení povlak krytiny mechanicky kotvenou do trapézu TI tl přes 240 mm rohové pole, budova v do 18 m	m2	14,906
STR05a	Koutová lišta z poplastovaného plechu	m	80,870
	57+23,87		80,870
Použití figury:			
712363352	Povlakové krytiny střech do 10° z tvarovaných poplastovaných lišt délky 2 m koutová lišta vnitřní rš 100 mm	m	80,870
STR05b	Vnější koutová lišta z poplastovaného plechu	m	33,440
	33,44		33,440
Použití figury:			
712363353	Povlakové krytiny střech do 10° z tvarovaných poplastovaných lišt délky 2 m koutová lišta vnější rš 100 mm	m	33,440
STR05c	Ukončovací lišta z poplastovaného plechu	m	35,000
	35		35,000
Použití figury:			
712363351	Povlakové krytiny střech do 10° z tvarovaných poplastovaných lišt pásek rš 50 mm	m	35,000
STR06	Napojení na stávající střechu	m2	5,800
	1,16*5		5,800
Použití figury:			
712311101	Provedení povlakové krytiny střech do 10° za studena lakem penetračním nebo asfaltovým	m2	5,800
712341559	Provedení povlakové krytiny střech do 10° pásy NAIP přitavením v plné ploše	m2	5,800
V01	Obnova zpevněné plochy před halou	m2	56,500
	52+4,5*1		56,500
Použití figury:			

Kód	Popis	MJ	Výměra
564871011	Podklad ze štěrkodrtě ŠD plochy do 100 m2 tl 250 mm	m2	56,500
565135101	Asfaltový beton vrstva podkladní ACP 16 (obalované kamenivo OKS) tl 50 mm š do 1,5 m	m2	56,500
567122112	Podklad ze směsi stmelené cementem SC C 8/10 (KSC I) tl 130 mm	m2	56,500
573111112	Postřík živичný infiltrační s posypem z asfaltu množství 1 kg/m2	m2	56,500
573211106	Postřík živичný spojovací z asfaltu v množství 0,20 kg/m2	m2	113,000
577134111	Asfaltový beton vrstva obrusná ACO 11 (ABS) tř. I tl 40 mm š do 3 m z nemodifikovaného asfaltu	m2	56,500
938909331	Čištění vozovek metením ručně podkladu nebo krytu betonového nebo živичného	m2	56,500
V01a	Styčná spára	m	46,800
	36,8+4,5*2+1		46,800

Použití figury:

919732211	Styčná spára napojení nového živичného povrchu na stávající za tepla š 15 mm hl 25 mm s prožráním	m	46,800
-----------	---	---	--------

W01	Hliníkové okno s požární odolností	m2	5,400
	1,2*1,5*3		5,400

Použití figury:

767620223	Montáž oken kovových s izolačními dvojskly pevných do zdiva plochy přes 1,5 do 2,5 m2	m2	5,400
-----------	---	----	-------

ZD01	Zdivo - příčky Porotherm 11,5	m2	23,063
	5,125*4,5		23,063

Použití figury:

342244111	Příčka z cihel děrovaných do P10 na maltu M5 tloušťky 115 mm	m2	23,063
-----------	--	----	--------

ZD01a	Zdivo - příčky kotvení ke stropu	m	5,125
	5,125		5,125

Použití figury:

342291112	Ukotvení příček montážní polyuretanovou pěnou tl příčky přes 100 mm	m	5,125
-----------	---	---	-------

342291143	Ukotvení příček expanzní cementovou maltou tl příčky přes 100 mm	m	5,125
-----------	--	---	-------

ZD01b	Zdivo - příčky - kotvení do stěny	m	9,000
	2*4,5		9,000

Použití figury:

342291121	Ukotvení příček k cihelným konstrukcím plochými kotvami	m	9,000
-----------	---	---	-------

ZP01	Zásyp jam, rýh apod.	m3	25,434
	0,81*31,4		25,434

Použití figury:

174111101	Zásyp jam, šachet rýh nebo kolem objektů sypaninou se zhutněním ručně	m3	25,434
-----------	---	----	--------

ZP02	Výkop jam	m3	66,358
	170,32*0,36+20,17*0,25		66,358

Použití figury:

131113702	Hloubení nezapažených jam v nesoudržných horninách třídy těžitelnosti I skupiny 1 a 2 ručně	m3	66,358
-----------	---	----	--------

ZP03	Odvoz zeminy na skládku	m3	40,924
	ZP02-ZP01		40,924

Použití figury:

162751117	Vodorovné přemístění přes 9 000 do 10000 m výkopku/sypaniny z horniny třídy těžitelnosti I skupiny 1 až 3	m3	40,924
-----------	---	----	--------

162751119	Příplatek k vodorovnému přemístění výkopku/sypaniny z horniny třídy těžitelnosti I skupiny 1 až 3 ZKD 1000 m přes 10000 m	m3	409,240
-----------	---	----	---------

167151101	Nakládání výkopku z hornin třídy těžitelnosti I skupiny 1 až 3 do 100 m3	m3	40,924
-----------	--	----	--------

171201231	Poplatek za uložení zeminy a kamení na recyklační skládce (skládkové) kód odpadu 17 05 04	t	73,663
-----------	---	---	--------

171251201	Uložení sypaniny na skládky nebo meziskládky	m3	40,924
-----------	--	----	--------

SO 01/ D.1.2 Stavebně konstrukční řešení

BET01	Základové pasy - beton C20/25	m3	15,128
	20,17*0,75		15,128

Použití figury:

Kód	Popis	MJ	Výměra
274321411	Základové pasy ze ŽB bez zvýšených nároků na prostředí tř. C 20/25	m3	15,128
BET01a	Základové pasy - bednění/odbednění	m2	47,475
	64,7*0,75-(0,8+0,6)*0,75		47,475
Použití figury:			
274351121	Zřízení bednění základových pasů rovného	m2	47,475
274351122	Odstranění bednění základových pasů rovného	m2	47,475
BET01b	Základové pasy - výztuž	m3	0,564
	(329+189+46)/1000		0,564
Použití figury:			
274361821	Výztuž základových pasů betonářskou ocelí 10 505 (R)	t	0,564
BET02	Podlahová deska - beton C25/30	m3	30,131
	116,88*0,250+6,07*0,150		30,131
Použití figury:			
631311136	Mazanina tl přes 120 do 240 mm z betonu prostého bez zvýšených nároků na prostředí tř. C 25/30	m3	30,131
631319023	Příplatek k mazanině tl přes 120 do 240 mm za přehlazení s poprášením cementem	m3	30,131
631319202	Příplatek k mazaninám za přidání ocelových vláken (drátkobeton) pro objemové vyztužení 20 kg/m3	m3	30,131
BET02a	Podlahová deska - bednění/odbednění	m2	3,920
	(3,92*4)*0,25		3,920
Použití figury:			
631351101	Zřízení bednění rýh a hran v podlahách	m2	3,920
631351102	Odstranění bednění rýh a hran v podlahách	m2	3,920
BET03	Podkladový beton - beton C12/15	m3	6,281
	20,17*0,05+105,45*0,05		6,281
Použití figury:			
631311113	Mazanina tl přes 50 do 80 mm z betonu prostého bez zvýšených nároků na prostředí tř. C 12/15	m3	6,281
631319011	Příplatek k mazanině tl přes 50 do 80 mm za přehlazení povrchu	m3	6,281
BET04	Ztužující průvlak s věncem - beton	m3	3,581
	1,33*0,475+5,21*0,3+0,77*4*0,45		3,581
Použití figury:			
417321414	Ztužující pásy a věnce ze ŽB tř. C 20/25	m3	3,581
BET04a	Ztužující průvlak - bednění, odbednění	m2	40,689
	10,68*0,475+58*0,3+4,3*4*2*0,45+4*3,8*0,18		40,689
Použití figury:			
417351115	Zřízení bednění ztužujících věnců	m2	40,689
417351116	Odstranění bednění ztužujících věnců	m2	40,689
BET04b	Ztužující věnec - výztuž	t	0,257
	(161+63+33)/1000		0,257
Použití figury:			
417361821	Výztuž ztužujících pásů a věnců betonářskou ocelí 10 505	t	0,257
BET04c	Ztužující průvlak - stojkování	m2	2,736
	4*0,18*3,8		2,736
Použití figury:			
413352211	Zřízení podpěrné konstrukce nosníků výšky podepření přes 4 do 6 m pro nosník výšky do 100 cm	m2	2,736
413352212	Odstranění podpěrné konstrukce nosníků výšky podepření přes 4 do 6 m pro nosník výšky do 100 cm	m2	2,736
OCEL01	Osazení sloupů - HEB 180	t	2 560,000
	(4,95+5,05)*5*51,2		2 560,000
Použití figury:			
767995117	Montáž atypických zámečnických konstrukcí hm přes 250 do 500 kg	kg	2 560,000

Kód	Popis	MJ	Výměra
OCEL02	Průvlak UPE 160	t	0,805
	(5,67*2+6*6)*17/1000		0,805
Použití figury:			
413941123	Osazování ocelových válcovaných nosníků stropů I, IE, U, UE nebo L č. 14 až 22 nebo výšky přes 120 do 220 mm	t	1,330
13010934	ocel profilová jakost S235JR (11 375) průřez UPE 160	t	0,845
OCEL03	Průvlak IPE 200	t	0,329
	2,94*5*22,40/1000		0,329
Použití figury:			
413941123	Osazování ocelových válcovaných nosníků stropů I, IE, U, UE nebo L č. 14 až 22 nebo výšky přes 120 do 220 mm	t	1,330
13010752	ocel profilová jakost S235JR (11 375) průřez IPE 200	t	0,345
OCEL04	Náběh do I profilu 180/220	t	0,196
	(10*10,212+10*9,396)/1000		0,196
Použití figury:			
413941123	Osazování ocelových válcovaných nosníků stropů I, IE, U, UE nebo L č. 14 až 22 nebo výšky přes 120 do 220 mm	t	1,330
13010754	ocel profilová jakost S235JR (11 375) průřez IPE 220	t	0,206
OCEL05	Trapézový plech	m2	123,050
	123,05		123,050
Použití figury:			
767391113	Montáž krytiny z tvarovaných plechů přistřelením	m2	123,050
OCEL06	Výztuhy P14	kg	28,140
	1,407*20		28,140
Použití figury:			
767995111	Montáž atypických zámečnických konstrukcí hm do 5 kg	kg	100,680
OCEL06a	Výztuhy P14 - t	t	0,028
	OCEL06/1000		0,028
Použití figury:			
R136001	výztuha P14	t	0,029
OCEL07	Čelní plech P15x140x220	kg	72,540
	3,627*20		72,540
Použití figury:			
767995111	Montáž atypických zámečnických konstrukcí hm do 5 kg	kg	100,680
OCEL07a	Čelní plech P15x140x220 - t	t	0,073
	OCEL07/1000		0,073
Použití figury:			
R136004	čelní plech P15x140x220 mm	t	0,077
OCEL08	Patní plech P15 200x300 mm	kg	35,325
	5*7,065		35,325
Použití figury:			
767995112	Montáž atypických zámečnických konstrukcí hm přes 5 do 10 kg	kg	35,325
OCEL08a	Patní plech P15 200x300 mm - t	t	0,035
	OCEL08/1000		0,035
Použití figury:			
R136002	patní plech P15 200x300 mm	t	0,037
OCEL09	Patní plech P15 300x340 mm	kg	60,055
	5*12,011		60,055
Použití figury:			
767995113	Montáž atypických zámečnických konstrukcí hm přes 10 do 20 kg	kg	60,055
OCEL09a	Patní plech P15 300x340 mm - t	t	0,060
	OCEL09/1000		0,060

Kód	Popis	MJ	Výměra
Použití figury:			
R136003	patní plech P15 300x340 mm	t	0,063
ZD01	Zděné konstrukce - tvárnice ztraceného bednění	m2	22,302
	(5,30+23,98+5,03)*0,65		22,302
Použití figury:			
311113122	Nosná zeď tl přes 150 do 200 mm z hladkých tvárnic ztraceného bednění včetně výplně z betonu tř. C 12/15	m2	22,302
ZD01a	Zděné kce - tvárnice ztrac. bednění - výztuž	t	-1,000
	-1		-1,000
ZD02	Zděné konstrukce - Porotherm 30 T Profi P8	m2	59,054
	4,25*(0,895+3*2,2+6,4)		59,054
Použití figury:			
311238650	Zdivo jednovrstvé tepelně izolační z cihel broušených P8 s vnitřní izolací z minerální vlny na tenkovrstvou maltu U přes 0,18 do 0,22 W/m2K tl 300 mm	m2	59,054
ZD02a	Zděné kce - základací vrstva	m2	6,753
	0,5*(0,895+3*2,1+6,31)		6,753
Použití figury:			
311235141	Zdivo jednovrstvé z cihel broušených přes P10 do P15 na tenkovrstvou maltu tl 240 mm	m2	6,753
SO 01/ D.1.7 Likvidace dešťových vod			
POM01	Zabezpečení výkopu	m	45,000
	45		45,000
Použití figury:			
119003211	Mobilní plotová zábrana s reflexním pásem výšky do 1,5 m pro zabezpečení výkopu zřízení	m	45,000
119003212	Mobilní plotová zábrana s reflexním pásem výšky do 1,5 m pro zabezpečení výkopu odstranění	m	45,000
POT01	Potrubí KG 125	m	33,500
	33,5		33,500
Použití figury:			
871273121	Montáž kanalizačního potrubí z PVC těsněné gumovým kroužkem otevřený výkop sklon do 20 % DN 125	m	33,500
892271111	Tlaková zkouška vodou potrubí DN 100 nebo 125	m	33,500
899721111	Signalizační vodič DN do 150 mm na potrubí	m	33,500
899722114	Krytí potrubí z plastů výstražnou fólií z PVC 40 cm	m	33,500
R900001		m	33,500
POT02	Odvodňovací žlab	m	10,900
	10,9		10,900
Použití figury:			
935932514	Odvodňovací plastový žlab pro zatížení E600 vnitřní š 150 mm s roštem s podél. žebry z litiny	m	10,900
POT03	Střešní vpust'	kus	3,000
	3		3,000
Použití figury:			
721239114	Montáž střešního vtoku svislý odtok do DN 160 ostatní typ	kus	3,000
POT04	Potrubí dešťové HT 110	m	16,500
	5,5*3		16,500
Použití figury:			
721174055	Potrubí kanalizační z PP dešťové DN 110	m	16,500
721290111	Zkouška těsnosti potrubí kanalizace vodou DN do 125	m	16,500
POT05	Potrubí KG 110	m	8,000
	8		8,000
Použití figury:			
871263121	Montáž kanalizačního potrubí z PVC těsněné gumovým kroužkem otevřený výkop sklon do 20 % DN 110	m	8,000
POT06	Redukce, T tvarovky	kus	5,000

Kód	Popis	MJ	Výměra
	5		5,000
Použití figury:			
877270320	Montáž odboček na kanalizačním potrubí z PP nebo tvrdého PVC trub hladkých plnostěnných DN 125	kus	5,000
877270330	Montáž spojek na kanalizačním potrubí z PP nebo tvrdého PVC trub hladkých plnostěnných DN 125	kus	5,000
POT07	Koleno 110/ 87°	kus	10,000
	10		10,000
Použití figury:			
877260310	Montáž kolen na kanalizačním potrubí z PP nebo tvrdého PVC trub hladkých plnostěnných DN 100	kus	10,000
POT08	Koleno 125/ 87°	kus	1,000
	1		1,000
Použití figury:			
877270310	Montáž kolen na kanalizačním potrubí z PP nebo tvrdého PVC trub hladkých plnostěnných DN 125	kus	3,000
28611358	koleno kanalizační PVC KG 125x87°	kus	1,000
POT09	Koleno 125/ 45°	kus	2,000
	2		2,000
Použití figury:			
877270310	Montáž kolen na kanalizačním potrubí z PP nebo tvrdého PVC trub hladkých plnostěnných DN 125	kus	3,000
28611356	koleno kanalizační PVC KG 125x45°	kus	2,000
ZP01	Výkop rýh	m3	7,389
	23,09*0,8*0,4		7,389
Použití figury:			
132151101	Hloubení rýh nezapažených š do 800 mm v hornině třídy těžitelnosti I skupiny 1 a 2 objem do 20 m3 strojně	m3	0,739
132151101	Hloubení rýh nezapažených š do 800 mm v hornině třídy těžitelnosti I skupiny 1 a 2 objem do 20 m3 strojně	m3	6,650
ZP02	Výkop pažený	m3	15,000
	5*1*3		15,000
Použití figury:			
132112222	Hloubení zapažených rýh šířky do 2000 mm v nesoudržných horninách třídy těžitelnosti I skupiny 1 a 2 ručně	m3	1,500
132154201	Hloubení zapažených rýh š do 2000 mm v hornině třídy těžitelnosti I skupiny 1 a 2 objem do 20 m3	m3	13,500
ZP03	Zásyp jam a rýh	m3	2,801
	(ZP01+ZP02)-(ZP04+ZP05)		2,801
Použití figury:			
174151101	Zásyp jam, šachet rýh nebo kolem objektů sypaninou se zhutněním	m3	2,801
ZP04	Obsyp potrubím	m3	15,438
	(POT05*0,8*0,41)+(POT01*0,9*0,425)		15,438
Použití figury:			
175151101	Obsypání potrubí strojně sypaninou bez prohození, uloženou do 3 m	m3	15,438
ZP05	Lože pro potrubí	m3	4,150
	(POT01+POT05)*0,1*1		4,150
Použití figury:			
451573111	Lože pod potrubí otevřený výkop ze štěrkopísku	m3	4,150
ZP06	Pažení	m2	28,000
	1*4+3*4*2		28,000
Použití figury:			
151101102	Zřízení příložného pažení a rozepření stěn rýh hl přes 2 do 4 m	m2	28,000
151101112	Odstranění příložného pažení a rozepření stěn rýh hl přes 2 do 4 m	m2	28,000
ZP07	Odvoz zeminy na skládku	m3	19,588
	(ZP01+ZP02)-ZP03		19,588

Kód	Popis	MJ	Výměra
Použití figury:			
162751117	Vodorovné přemístění přes 9 000 do 10000 m výkopku/sypaniny z horniny třídy těžitelnosti I skupiny 1 až 3	m3	19,588
162751119	Příplatek k vodorovnému přemístění výkopku/sypaniny z horniny třídy těžitelnosti I skupiny 1 až 3 ZKD 1000 m přes 10000 m	m3	195,880
167151101	Nakládání výkopku z hornin třídy těžitelnosti I skupiny 1 až 3 do 100 m3	m3	19,588
171201231	Poplatek za uložení zeminy a kamení na recyklační skládce (skládkovné) kód odpadu 17 05 04	t	35,258
171251201	Uložení sypaniny na skládky nebo meziskládky	m3	19,588

Struktura údajů, formát souboru a metodika pro zpracování

Struktura

Soubor je složen ze záložky Rekapitulace stavby a záložek s názvem soupisu prací pro jednotlivé objekty ve formátu XLSX. Každá ze záložek přitom obsahuje ještě samostatné sestavy vymezené orámováním a nadpisem sestavy.

Rekapitulace stavby obsahuje sestavu Rekapitulace stavby a Rekapitulace objektů stavby a soupisů prací.

V sestavě **Rekapitulace stavby** jsou uvedeny informace identifikující předmět veřejné zakázky na stavební práce, KSO, CC-CZ, CZ-CPV, CZ-CPA a rekapitulaci celkové nabídkové ceny uchazeče.

Termínem "uchazeč" (resp. zhotovitel) se myslí "účastník zadávacího řízení" ve smyslu zákona o zadávání veřejných zakázek.

V sestavě **Rekapitulace objektů stavby a soupisů prací** je uvedena rekapitulace stavebních objektů, inženýrských objektů, provozních souborů, vedlejších a ostatních nákladů a ostatních nákladů s rekapitulací nabídkové ceny za jednotlivé soupisy prací. Na základě údaje Typ je možné identifikovat, zda se jedná o objekt nebo soupis prací pro daný objekt:

STA	Stavební objekt pozemní
ING	Stavební objekt inženýrský
PRO	Provozní soubor
VON	Vedlejší a ostatní náklady
OST	Ostatní
Soupis	Soupis prací pro daný typ objektu

Soupis prací pro jednotlivé objekty obsahuje sestavy Krycí list soupisu prací, Rekapitulace členění soupisu prací, Soupis prací. Za soupis prací může být považován i objekt stavby v případě, že neobsahuje podřízenou zakázku.

Krycí list soupisu obsahuje rekapitulaci informací o předmětu veřejné zakázky ze sestavy Rekapitulace stavby, informaci o zařazení objektu do KSO, CC-CZ, CZ-CPV, CZ-CPA a rekapitulaci celkové nabídkové ceny uchazeče za aktuální soupis prací.

Rekapitulace členění soupisu prací obsahuje rekapitulaci soupisu prací ve všech úrovních členění soupisu tak, jak byla tato členění použita (např. stavební díly, funkční díly, případně jiné členění) s rekapitulací nabídkové ceny.

Soupis prací obsahuje položky veškerých stavebních nebo montážních prací, dodávek materiálů a služeb nezbytných pro zhotovení stavebního objektu, inženýrského objektu, provozního souboru, vedlejších a ostatních nákladů.

Pro položky soupisu prací se zobrazují následující informace:

PČ	Pořadové číslo položky v aktuálním soupisu
TYP	Typ položky: K - konstrukce, M - materiál, PP - plný popis, PSC - poznámka k souboru cen, P - poznámka k položce, VV - výkaz výměr, FIG - rozpad figur
Kód	Kód položky
Popis	Zkrácený popis položky
MJ	Měrná jednotka položky
Množství	Množství v měrné jednotce
J.cena	Jednotková cena položky. Zadaní může obsahovat namísto J.ceny sloupce J.materiál a J.montáž, jejichž součet definuje J.cenu položky.
Cena celkem	Celková cena položky daná jako součin množství a j.ceny
Cenová soustava	Příslušnost položky do cenové soustavy

Ke každé položce soupisu prací se na samostatných řádcích může zobrazovat:

Plný popis položky
Poznámka k souboru cen a poznámka zadavatele
Výkaz výměr

Pokud je k řádce výkazu výměr evidovaný údaj ve sloupci Kód, jedná se o definovaný odkaz, na který se může odvolávat výkaz výměr z jiné položky.

Metodika pro zpracování

Jednotlivé sestavy jsou v souboru provázány. Editovatelné pole jsou zvýrazněny žlutým podbarvením, ostatní pole neslouží k editaci a nesmí být jakkoliv modifikovány.

Uchazeč je pro podání nabídky povinen vyplnit žlutě podbarvená pole:

Pole Uchazeč v sestavě Rekapitulace stavby - zde uchazeč vyplní svůj název (název subjektu)
Pole IČ a DIČ v sestavě Rekapitulace stavby - zde uchazeč vyplní svoje IČ a DIČ
Datum v sestavě Rekapitulace stavby - zde uchazeč vyplní datum vytvoření nabídky
J.cena = jednotková cena v sestavě Soupis prací o maximálním počtu desetinných míst uvedených v poli
- pokud sestavy soupisů prací obsahují pole J.cena, měla by být všechna tato pole vyplněna nenulovými
Poznámka - nepovinný údaj pro položku soupisu

V případě, že sestavy soupisů prací neobsahují pole J.cena, potom ve všech soupisech prací obsahují pole:

- J.materiál - jednotková cena materiálu
- J.montáž - jednotková cena montáže

Uchazeč v tomto případě by měl vyplnit všechna pole J.materiál a pole J.montáž nenulovými kladnými číslicemi. V případech, kdy položka

neobsahuje žádný materiál je přípustné, aby pole J.materiál bylo vyplněno nulou. V případech, kdy položka neobsahuje žádnou montáž je přípustné, aby pole J.montáž bylo vyplněno nulou. Obě pole - J.materiál, J.Montáž u jedné položky by však neměly být vyplněny nulou.