

Část B
kupní smlouvy číslo: 30121-11
uzavřená
NA SMLUVNÍ OBDOBÍ ROK 2016

B 1

Obsah části B kupní smlouvy

Tato část B kupní smlouvy obsahuje seznam odběrových míst kupujícího, smluvní plán (odběrový diagram) dodávek tepla pro rok 2016, způsob měření, dále cenové sazby a ceny tepla, způsob fakturace a vyúčtování, rozpisy měsíčních záloh a platební dispozice pro jejich platby.

Nedílnou součástí této části B kupní smlouvy je její vzájemně podepsaná Příloha pro jednotlivá odběrová místa a celkem za smluvního odběratele, tj. kupujícího.

B 2

Seznam odběrových míst kupujícího

Tato kupní smlouva se vztahuje na následující odběrná místa (OM) v Žatci :

Číslo OM	Ulice a č.p. OM	TUV	Kód OM	Plocha m ²	Poznámka
268 nebyty	Smetanovo nám. 1017	ne	A		KPS 74

B 3

Odběrový diagram

1. Sjednané množství dodávek tepelné energie je za každé odběrové místo a celkem uvedeno v tabulce – viz *Příloha* k této části B. kupní smlouvy.
2. V případě odběru TV je v Příloze uvedena i předpokládaná spotřeba tepla a studené vody pro její přípravu.
3. Smluvní množství odběru tepla (odběrový diagram) je vytvářeno na základě max. tříleté měrné spotřeby tepla na jeden denostupeň, což je měrná jednotka respektující venkovní teplotu ve vztahu k vnitřní teplotě vytápěného objektu a k jeho tepelně – izolačním vlastnostem. Při zateplení objektu nebo jeho změně bude toto v následujícím kalendářním roce respektováno, jen pokud kupující tuto skutečnost písemně oznámí nejpozději do 30.9. předcházejícího roku.
4. Pro nově napojované odběry je smluvní množství stanovováno výpočtem s ohledem na spotřeby předcházejícího zdroje vytápění.
5. Množství dodávky a odběru tepelné energie se sjednává na shora uvedené období. Obě smluvní strany se mohou v odůvodněných případech dohodnout i na kratším období.
6. V případě, že se smluvní strany nedohodnou na novém znění (změně) odběrového diagramu pro další období, platí automaticky stávající, který přechází do nového smluvního období. Pokud však dochází k prokazatelnému nárůstu odběru, musí být odběrový diagram vždy změněn.

B 4

Měření odebraného tepla

1. Vyhodnocení a vyúčtování dodávek tepla se provádí podle odečtů stavů měřidel tepla, umístěných na vstupu do každého odběrového místa, tj. v místě přechodu ze zařízení prodávajícího do zařízení kupujícího. Fakturační odečty budou prodávajícím prováděny v návaznosti na fakturační období, sjednané v článku B6 bodě 1. této části B kupní smlouvy.
2. V průběhu fakturačního období bude prodávající provádět kontrolní odečty měřidel tepla za účelem ověřování jejich správné funkce. Odečty bude provádět také při každé změně měřicího nebo odběrového místa, při změně ceny tepla, apod..
3. Měřidla tepla jsou majetkem prodávajícího, který je povinen zajišťovat jejich pravidelná ověřování (cejchování) nejméně 1x za 4 roky na svoje náklady.
4. V případě podezření na chybné údaje zajistí prodávající na žádost kupujícího mimořádné kontrolní oceňování měřidla. Pokud však nebude chyba měřidla prokázána, uhradí kupující vzniklé náklady.
5. V případech, kdy je měření na nezbytně nutnou dobu mimo provoz z důvodu jeho poruchy, opravy, kontrolního cejchování nebo výměny, nebo nebylo možné odečet provést z důvodu neumožnění přístupu k měřidlu, nebo byla ověřením prokazatelně zjištěna a doložena chyba v jeho údajích, stanoví se spotřeba tepla:
 - a) výpočtem dle předcházejících bezchybných údajů o spotřebě, s korekcí na srovnatelné klimatické podmínky a s respektováním případných dalších známých a prokazatelných vlivů,
 - b) nebo obdobně výpočtem dle měrné spotřeby tepla na 1 m² vytápěné plochy.

B 5

Cenové ujednání

1. V souladu s článkem A5 části A kupní smlouvy se s účinností od 1.1.2016 stanovují pro jednotlivá odběrová místa kupujícího cenové sazby a ceny, uvedené v Příloze této části B kupní smlouvy.
2. Ceny tepla byly prokalkulovány na cenovou úroveň vstupů, známou v prosinci 2015.
3. Případné změny cen vstupů (nákladových položek) v průběhu roku se mohou promítnout do cen tepla, vykalkulovaných pro dané smluvní období. V takovém případě provede prodávající i v průběhu roku přepočet cenové kalkulace.

B 6

Fakturace, vyúčtování a zálohy

1. Dodávky tepla a v případě odběru i vody pro přípravu TV budou fakturovány jedenkrát ročně za uplynulé smluvní kalendářní období, a to nejpozději do 14. dne po jeho ukončení (zdanitelné plnění ke 31.12.).
 2. Výpočet plateb:
 - a) **Platba za sjednané množství tepla** se stanoví součinem celkového sjednaného (smluvního) množství tepla a ceny za sjednané množství. Z důvodu zrovnoměření jsou platby za sjednané množství rozděleny na stejné částky podle počtu měsíců smluvního kalendářního období – tj. na tzv. měsíční **stálý plat** – viz Příloha k této části B. kupní smlouvy.
 - b) **Platba za skutečně odebrané množství tepla** bude účtována dle skutečně naměřeného odběru registrovaného na měřiči tepla. Hodnota platby se stanoví součinem odebraného množství tepla a ceny za skutečně odebrané množství.
 3. Fakturace bude prováděna souhrnně jednou fakturou (daňovým dokladem) za všechna odběrová místa kupujícího. Faktura bude zahrnovat jak teplo odebrané pro vytápění, tak i případně teplo a studenou vodu pro TUV v případě jejího odběru. V souhrnné faktuře budou kupujícímu zúčtovány také všechny skutečně zaplacené zálohy za fakturované období. Nedílnou součástí faktury bude příloha, obsahující vyúčtování za jednotlivá odběrová místa, včetně odečtů měřidel.
 4. Ve výjimečných a odůvodněných případech je možné na žádost jedné ze smluvních stran provést v průběhu kalendářního roku mimořádnou fakturaci. V takovém případě bude upraven rozpis stálých platů a záloh pro další období roku.
5. Zálohy za odebrané teplo:

Každý měsíc je kupující povinen platit prodávajícímu bez vyzvání a ve stanovených termínech souhrnnou zálohu za všechna svá odběrová místa, a to ve výši podle měsíčního rozpisu, uvedeného v Příloze této části B kupní smlouvy (viz též čl. B7 bod 5.). Rozpisy záloh lze v odůvodněných případech v průběhu roku a po vzájemné dohodě upravit.

Ujednává se, že do doby uzavření nové části B. k platné kupní smlouvě na další kalendářní resp. fakturační období budou zálohy zasilány i nadále ve stejné výši, jako v posledním měsíci předcházejícího fakturačního období a se stejným variabilním symbolem, ve kterém však druhá číslice zleva bude změněna o 1 výše (tato číslice znamená rok). Po uzavření nové části B. kupní smlouvy s novým rozpisem záloh pak kupující dorovná platby do souladu s tímto novým rozpisem při nejbližší další platbě zálohy.

B 7

Platební styk a splatnost plateb

1. Platební styk mezi smluvními stranami se uskutečňuje v české měně bezhotovostním způsobem, tj. příkazem k úhradě.
2. Lhůta splatnosti faktury (daňového dokladu) se sjednává na 21 dní ode dne doručení dokladu.
3. V případě, že skutečně zaplacené zálohy dle rozpisu budou vyšší než fakturace za odebrané množství tepla případně i TV, poukáže prodávající přebývajícím částku (dobropis) kupujícímu do 21 dnů od vystavení faktury.
4. Faktura nebo záloha je zaplacená dnem odepsání příslušné částky z bankovního účtu kupujícího.
5. **Zálohy bude kupující poukazovat průběžně bez vyzvání v termínech, výši a podle platebních dispozic, uvedených rovněž v Příloze k této části B kupní smlouvy.** Kupující má možnost využít prostřednictvím své banky trvalého platebního příkazu.

Upozornění: S ohledem na administrativní náročnost, vyplývající z každoměsíční povinnosti prodávajícího odvádět DPH i ze skutečně přijatých záloh, je bezpodmínečně nutné termíny plateb a předepsané výše záloh dodržovat! Případné nedodržování vede k dalšímu nárůstu administrativy.

6. Případně-li termín splatnosti zálohy na den pracovního klidu, je splatná první následující pracovní den.
7. Ve výjimečných případech lze po vzájemné dohodě uskutečnit platbu hotově u pokladny Žatecké teplárenské, a.s.

B 8

Reklamacce

1. Vzniknou-li chyby nebo omyly při fakturaci tepla, mají kupující i prodávající právo požadovat vyrovnání nesprávně fakturovaných a zaplacených částek. Kupující je oprávněn uplatnit reklamaci již zaplacené částky u prodávajícího písemnou formou.
Náležitosti reklamacce: - reklamovaná faktura
- odběrné místo
- důvod reklamacce
- podpis a razítko kupujícího
2. Prodávající reklamaci prošetří a výsledek sdělí kupujícímu ve lhůtě 14 dnů ode dne, kdy reklamaci obdržel.
3. V případě, že kupující reklamuje nezaplacenou fakturu a tato reklamacce není oprávněná, je kupující povinen zaplatit kromě fakturované částky i smluvní pokutu od termínu splatnosti faktury do jejího skutečného zaplacení ve výši 0,1 % z nezaplacené částky za každý den prodlení.
V opačném případě, kdy reklamacce je oprávněná, kupující smluvní pokutu neplatí.
4. V případě, že kupující reklamuje již zaplacenou fakturu a tato reklamacce je oprávněná, vrátí prodávající kupujícímu neoprávněně fakturovanou částku ve lhůtě do 5ti dnů od zjištění a odsouhlasení výsledku reklamacce, pokud se obě strany nedohodnou jinak.

5. Nevrátí-li prodávající kupujícímu neoprávněně fakturovanou částku dle předchozího bodu ve stanoveném termínu, aniž by se obě strany dohodly jinak, náleží kupujícímu smluvní pokuta ve výši 0,1 % za každý den od připsání neoprávněně fakturované částky na účet prodávajícího.

B 9

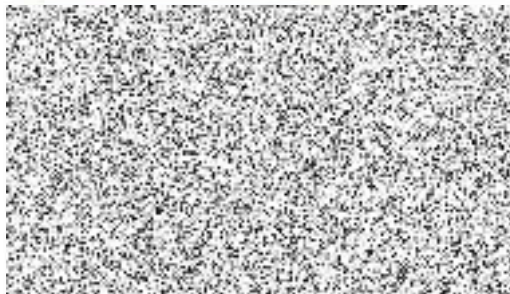
Ostatní ujednání

1. Při bezhotovostním platebním styku budou používány platební dispozice (variabilní symbol, atd.) uvedené na příslušné faktuře, resp. v rozpisu záloh dle Přílohy k této části B. kupní smlouvy.
2. Pokud kupující poukáže platbu s nesprávným variabilním symbolem, nebo ji poukáže z jiného bankovního účtu, než je uvedeno v této kupní smlouvě, může prodávající platbu vrátit jako neurnístitelnou a účtovat pak kupujícímu smluvní pokutu od lhůty splatnosti až do obdržení správně kontované platby.
3. Při prodlení s placením faktur nebo záloh může prodávající účtovat kupujícímu smluvní pokutu ve výši 0,1 % z nezaplacené částky za každý den prodlení, pokud se na základě včas podané žádosti kupujícího obě strany nedohodnou ve výjimečných případech jinak. Totéž obráceně platí i v případě opožděně vráceného případného přeplatku kupujícímu se strany prodávajícího.
4. Obě smluvní strany se zavazují si navzájem **neprodleně písemně ohlásit veškeré změny týkající se obchodního styku** (peněžní ústav, číslo účtu, DIČ, IČO, název organizace, likvidace podniku, vstup do likvidace, nebo prohlášení konkursu apod.).
5. V případě, že kupující má u prodávajícího neuhrazený závazek, sjednají přednostně smluvní strany zápočet případného přeplatku záloh vůči tomuto závazku.
6. Dojde-li v průběhu smluvního období, na které jsou stanoveny zálohy, ke změně cen tepla, budou úměrně k této změně upraveny zálohy a vzájemně potvrzeny oběma smluvními stranami v nové Příloze nebo v dodatku k této části B kupní smlouvy.
7. Tato část B kupní smlouvy je vyhotovena ve dvou exemplářích, z nichž jeden obdrží kupující a jeden prodávající, přičemž každý z nich má hodnotu originálu. Obě smluvní strany potvrzují autentičnost této části B kupní smlouvy svými podpisy. Zároveň prohlašují, že si tuto smlouvu přečetli, a že tato nebyla ujednána v tísni ani za jinak jednostranně nevýhodných podmínek.
8. Tato část B kupní smlouvy je platná ode dne podpisu smlouvy oběma smluvními stranami s tím, že se toto ustanovení části B kupní smlouvy použije i na období od 1.1.2016 do dne podpisu oběma smluvními stranami výše uvedené smlouvy.

V Žatci, dne 30.03.2016

v dne 24.9.2016

Žatecká teplárenská, a.s.



pověřená plnou mocí k zastupování
Žatecké teplárenské, a.s.

ČR - Generální finanční ředitelství
Oddělení hospodářské správy



.....
Ing. Jana Hamalová
vedoucí odd. hospodářské správy v Ústí nad Labem

Smluvní plán (odběrový diagram) dodávek tepla a TUV včetně cen tepla, vody, platebního kalendáře a platebních dispozic pro rok

2016

Prodávající :
Žatecká teplárenská, a.s.Žatec čp. 3149
438 01 Žatec

IČ: 64650871 DIČ: CZ64650871

Banka :
Zápis v obchodním rejstříku:
KS v Ústí nad Labem, oddíl B, vložka 794

Odběrné místo : KPS 74 Smetanovo nám.1017

Kód odběrného místa : 268 Sazba ze tepla - dvousložková

Napojeno na zdroj : 14

Kupující :
Česká republika - Generální finanční ředitelstvíLazarská 15/7
117 22 Praha 1 - Nové Město

IČ: 72080043 DIČ: CZ72080043

Odběratel kód : 121

Číslo kupní smlouvy : 30121-11

Číslo daňového dokladu : 2610301218

Tato příloha kupní smlouvy je součástí daňovým dokladem ve smyslu zákona o DPH.

Rozpis cen tepla a vody pro daný odběr (bez DPH)

Ceny tepla - za sjednané množství (pro stálý plat) ÚT	205,00 Kč/GJ
Ceny tepla - za skutečně odebrané množství ÚT	153,00 Kč/GJ
Ceny tepla - za skutečně odebrané teplo pro TUV	0,00 Kč/GJ
Cena studené vody pro TUV (včetně stočného)	0,00 Kč/m ³
Daň z přidané hodnoty pro TE a vodné v % :	15

Platební dispozice

Měsíční záloha dle rozpisu je splatná k 5. dni v měsíci

Číslo bankovního účtu



Variabilní symbol

2610301218

ÚM	Smluvní odběr tepla	Platba za stálý plat	Platba za množství	Celkem ÚT bez DPH	Teplo pro ohřev TUV	Platba za množství	Odběr vody pro TUV	Platba za množství	Celkem záloha včetně DPH	Rozpis splátek záloh			
										ÚM	Základ daně	DPH	Celkem záloha
1	40,58	8 318,90	6 208,74	14 527,64	0,00	0,00	0,00	0,00	16 707,00	1	14 528,44	2 178,56	16 707,00
2	40,58	8 318,90	6 208,74	14 527,64	0,00	0,00	0,00	0,00	16 707,00	2	14 528,44	2 178,56	16 707,00
3	40,58	8 318,90	6 208,74	14 527,64	0,00	0,00	0,00	0,00	16 707,00	3	14 528,44	2 178,56	16 707,00
4	40,58	8 318,90	6 208,74	14 527,64	0,00	0,00	0,00	0,00	16 707,00	4	14 528,44	2 178,56	16 707,00
5	40,58	8 318,90	6 208,74	14 527,64	0,00	0,00	0,00	0,00	16 707,00	5	14 528,44	2 178,56	16 707,00
6	40,58	8 318,90	6 208,74	14 527,64	0,00	0,00	0,00	0,00	16 707,00	6	14 528,44	2 178,56	16 707,00
7	40,58	8 318,90	6 208,74	14 527,64	0,00	0,00	0,00	0,00	16 707,00	7	14 528,44	2 178,56	16 707,00
8	40,58	8 318,90	6 208,74	14 527,64	0,00	0,00	0,00	0,00	16 707,00	8	14 528,44	2 178,56	16 707,00
9	40,58	8 318,90	6 208,74	14 527,64	0,00	0,00	0,00	0,00	16 707,00	9	14 528,44	2 178,56	16 707,00
10	40,58	8 318,90	6 208,74	14 527,64	0,00	0,00	0,00	0,00	16 707,00	10	14 528,44	2 178,56	16 707,00
11	40,58	8 318,90	6 208,74	14 527,64	0,00	0,00	0,00	0,00	16 707,00	11	14 528,44	2 178,56	16 707,00
12	40,58	8 318,90	6 208,74	14 527,64	0,00	0,00	0,00	0,00	16 707,00	12	14 528,44	2 178,56	16 707,00
	466,96	99 826,80	74 504,88	174 331,68	0,00	0,00	0,00	0,00	200 484,00		174 341,28	26 142,72	200 484,00

Žatec

dne : 30.03.2016

Za prodávajícího :



Za kupujícího : 27.3.2016

