

Prohlášení doručujícího orgánu:

- Adresát byl vyzván k vyzvednutí zásilky a bylo mu zanecháno poučení
- Zásilka byla připravena k vyzvednutí dne.....
- Zásilka byla vložena do schránky dne.....

Odesílatel:

Městský úřad Horažďovice
Odbor finanční
Mírové náměstí 1
34101 Horažďovice

DORUČENKA

NEVRACET, VLOŽIT DO SCHRÁNKY
ULOŽIT JEN 10 DNÍ

Označení písemnosti (č.j.): **MH/02742/2011/FO/Va**

Adresát:

**Výrobně - obchodní družstvo
Svéradice
341 01 Horažďovice**



tvo



Na základě článku III. nájemní smlouvy ze dne 4. prosince 2009 Vám oznamujeme, že dnem 1. ledna 2011 se mění výše nájmu uzavřené nájemní smlouvy o procenta nárůstu inflace za rok 2010. Zveřejněná míra inflace v roce 2010 činí 1,5 %.

Celkové roční nájemné s platností od 1. ledna 2011 je ve výši **6.959,- Kč.**



Blanka Jagriková
vedoucí finančního odboru



DODATEK Č. 1 K NÁJEMNÍ SMLOUVĚ

Smluvní strany:

1. Město Horažďovice

se sídlem Mírové náměstí 1, 341 01 Horažďovice
zastoupené Mgr. Karlem Zrůbkem, starostou města
IČ: 00255513

/dále jen pronajímatel/

a

2. Výrobně – obchodní družstvo Svěradice, Svěradice, 341 01 Horažďovice

zastoupené předsedou představenstva Václavem Ibrmajerem, místopředsedou
představenstva Růženu Mrázovou
IČ: 49788191, DIČ: CZ49788191

Zapsané u Krajského soudu v Plzni, spisová značka Dr 1602

/dále jen nájemce/

Tímto dodatkem č. 1 se mění nájemní smlouva uzavřená dne 04.12.2009 takto:

Článek I. nově zní:

Město Horažďovice je vlastníkem pozemkových parcel v k.ú. Komušín:

Kat.území	P.č.	Druh pozemku	Výměra	Původní pozemek	Výměra
Komušín	547	Neploďná p.	752 m ²	547	752 m ²
Komušín	548/1	Travní p.	38 718 m ²	548/1	38 172 m ²
Komušín	1385/2	Ost.kom.	355 m ²	1385/2	355 m ²
Komušín	549	Orná půda	2 920 m ²	549 PK	2 920 m ²
Komušín	566	Orná půda	2 622 m ²	566 PK	2 622 m ²
Komušín	526/9	Orná půda	9 656 m ²	571/1 PK	9 656 m ²
Komušín	629/1	Orná půda	671 m ²	623/1 PK	671 m ²
Komušín	672/5	Orná půda	4 824 m ²	684/2 PK	4 824 m ²
Komušín	976/1	Orná půda	3 892 m ²	976/1 PK	3 892 m ²
Komušín	976/2	Orná půda	1 413 m ²	976/2 PK	1 413 m ²
Komušín	976/3	Orná půda	3 356 m ²	976/3 PK	3 356 m ²
Komušín	976/4	Orná půda	1 593 m ²	976/4 PK	1 593 m ²
Komušín	1117/9	Orná půda	16 816 m ²	985/3 PK	18 367 m ²
Komušín	1117/10	Orná půda	1 551 m ²		
Komušín	1246/27	Orná půda	4 762 m ²	1094 PK	4 195 m ²
Komušín	1182	Orná půda	3 748 m ²	1182 PK	3 748 m ²
Komušín	1180	Orná půda	345 m ²	1180 PK	345 m ²
Komušín	1181	Orná půda	230 m ²	1181 PK	230 m ²
Komušín	1183	Orná půda	3 431 m ²	1183 PK	3 431 m ²
Komušín	1184	Orná půda	478 m ²	1184 PK	478 m ²
Komušín	1225	Orná půda	1 356 m ²	1225 PK	1 356 m ²
Komušín	1226	Orná půda	6 463 m ²	1226 PK	6 463 m ²
Komušín	1227	Orná půda	539 m ²	1227 PK	539 m ²
Komušín	672/6	Orná půda	1 743 m ²	1378/1 PK	4 854 m ²
	860/13	Orná půda	1 838 m ²		
	860/14	Orná půda	195 m ²		

činí 11,77 ha. Celkové roční nájemné činí 9.416 Kč + příslušná sazba DPH platná dle daňových předpisů. Nájemce je povinen hradit nájemné do 28.02. toho kterého roku na rok dopředu převodem na účet číslo 19-0821898399/0800 na základě vyhotoveného daňového dokladu vlastníkem městem Horažďovice.

Pronajímatel je oprávněn zvýšit sjednané nájemné počínaje dnem 1.1.2013 a v následujících letech vždy k 1.1. o tolik procent, o kolik procent stoupne za předcházející kalendářní rok na území ČR celková míra inflace. Inflační nárůst bude vycházet ze zprávy Českého statistického úřadu pro ten který kalendářní rok. Nájemce je povinen doplatit dlužné nájemné nejpozději do 30.6. toho kterého roku.

V článku IV. se vypouští poslední odstavec.

Tento dodatek se uzavírá s platností od 01.01.2012. Ostatní smluvní ustanovení nedotčená tímto dodatkem se nemění.

Tento dodatek je vyhotoven ve 2 stejnopisech s platností originálu, každá ze stran obdrží jedno podepsané vyhotovení.

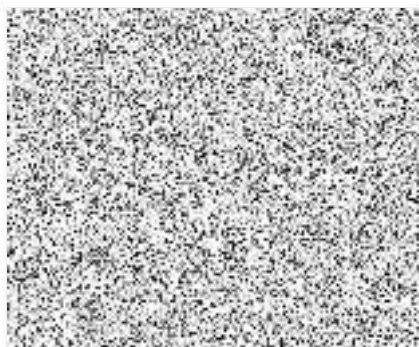
Dodatek č. 1 byl schválen 30. Radou města Horažďovice dne 21.11.2011, bod č. 6.

V Horažďovicích dne: 2.12.2011



pronajímatel

nájemce



nájemce



DODATEK Č. 2 K NÁJEMNÍ SMLOUVĚ

Smluvní strany:

1. Město Horažďovice

se sídlem Mírové náměstí 1, 341 01 Horažďovice
zastoupené Mgr. Karlem Zrůbkem, starostou města
IČ: 00255513, DIČ: CZ00255513
/pronajímatel – nově propachtovatel/

a

2. Výrobně-obchodní družstvo Svěradice, Svěradice, 341 01 Horažďovice

Zastoupené Pavlem Kandrem, předsedou představenstva, Jitkou Kubešovou,
místopředsedou představenstva,
IČ: 49788191, DIČ: CZ49788191
Zapsané u Krajského soudu v Plzni, oddíl Dr, vložka 1602
/nájemce – nově pachtýř/

Tímto dodatkem č. 2 se mění nájemní smlouva ze dne 04.12.2009 ve znění dodatku ze dne 02.12.2011 takto:

Nájemní smlouva se nově nazývá „Pachtovní smlouvou“, pronajímatel je nadále propachtovatelem a nájemce pachtýřem. Právní vztahy ze smlouvy se řídí ustanoveními § 2345 až §2348 OZ (zák. č. 89/2012 Sb.)

Článek II., odst. 1 nově zní:

Město Horažďovice se zavazuje přenechat pachtýři k užívání a požívání podle občanského zákoníku výše uvedené pozemkové parcely KN v k.ú. Komušín:

P.č.	Druh pozemku	Výměra
547	Neplodná p.	752 m ²
548/1	Travní p.	38 718 m ²
1385/2	Ost.kom.	355 m ²
549	Orná půda	2 920 m ²
566	Orná půda	2 622 m ²
526/9	Orná půda	9 656 m ²
629/1	Orná půda	671 m ²
672/5	Orná půda	4 824 m ²
976/1	Orná půda	3 892 m ²
976/2	Orná půda	1 413 m ²
976/3	Orná půda	3 356 m ²
976/4	Orná půda	1 593 m ²
1117/9	Orná půda	16 816 m ²
1117/10	Orná půda	1 551 m ²
1246/27	Orná půda	4 762 m ²
1182	Orná půda	3 748 m ²

547 + 19%

1180	Orná půda	345 m ²
1181	Orná půda	230 m ²
1183	Orná půda	3 431 m ²
1184	Orná půda	478 m ²
1225	Orná půda	1 356 m ²
1226	Orná půda	6 463 m ²
1227	Orná půda	539 m ²
672/6	Orná půda	1 743 m ²
860/13	Orná půda	1 838 m ²
860/14	Orná půda	195 m ²
1378/9	Jiná plocha	1 078 m ²
1379	Orná půda	1 647 m ²
1387	Orná půda	752 m ²
Celkem		117744 m²

Cena je stanovena ve výši 1 600 Kč/ha bez DPH pro zemědělské využití. Celková výměra propachtovaných pozemků je 11,77 ha. Pachtýř tímto pozemkové parcely přijímá do pachtu.

Článek III. nově zní:

Účastníci smlouvy se dohodli tak, že pachtýř zaplatí roční pachtovné ve výši 1.600 Kč/ha + příslušná sazba DPH platná dle daňových předpisů. Celková výměra propachtovaných pozemků činí 11,77 ha. Celkové roční pachtovné činí 18 832 Kč + příslušná sazba DPH platná dle daňových předpisů. Pachtýř je povinen hradit pachtovné ročně pozadu vždy k 1.říjnu toho kterého roku.

Propachtovatel je oprávněn jednostranně zvýšit pachtovné počínaje dnem 01.01.2015 a v následujících letech vždy k 1.1. o tolik procent, o kolik procent stoupne za přecházející kalendářní rok na území ČR celková míra inflace. Inflační nárůst bude vycházet ze zprávy Českého statistického úřadu pro ten který kalendářní rok. Pachtýř je povinen doplatit dlužné pachtovné nejpozději do 30.06. toho kterého roku.

Tento dodatek se uzavírá s platností od 01.01.2014. Ostatní smluvní ustanovení nedotčená tímto dodatkem se nemění.

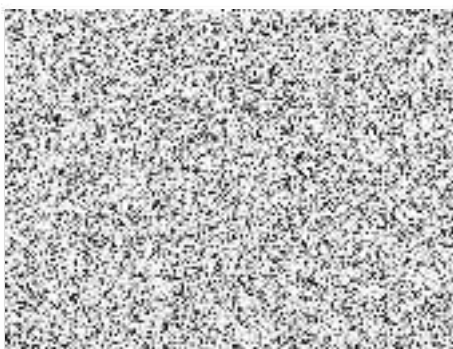
Tento dodatek je vyhotoven ve 2 stejnopisech s platností originálu, každá ze stran obdrží jedno podepsané vyhotovení.

Dodatek č. 2 byl schválen 76. Radou města Horažďovice dne 16.12.2013, bod č. 11.

V Horažďovicích dne: - 8 -01- 2014

Ve Svěradicích dne: 9. 1. 2014

Mgr. Karel Zrůbek, starosta města
propachtovatel



Pavel Kandr
předseda představenstva
pachtýř



Jitka Kubešová
místopředseda představenstva
pachtýř



DODATEK Č. 4 K PACHTOVNÍ SMLOUVĚ

Smluvní strany:

1. Město Horažďovice

se sídlem Mírové náměstí 1, 341 01 Horažďovice
zastoupené Ing. Michaelem Formanem, starostou města
IČO: 00255513, DIČ: CZ00255513
/propachtovatel/

a

2. Výrobně-obchodní družstvo Svěradice, Svěradice 158, 341 01 Horažďovice

Zastoupené Pavlem Kandrem, předsedou představenstva, Jitkou Kubešovou,
místopředsedou představenstva,
IČO: 49788191, DIČ: CZ49788191
Zapsané u Krajského soudu v Plzni, oddíl Dr, vložka 1602
/pachtýř/

Tímto dodatkem č. 4 se mění pachtovní smlouva ze dne 04.12.2009 ve znění dodatků ze dne 02.12.2011, 08.01.2014, 09.03.2016 takto:

Článek II., odst. 1 nově zní:

Město Horažďovice se zavazuje přenechat pachtýři k užívání a požívání podle občanského zákoníku výše uvedené pozemkové parcely KN v k.ú. Komušín:

P.č.	Druh pozemku	Výměra
547	Neplodná p.	752 m ²
548/1	Travní p.	38 718 m ²
1385/2	Ost.kom.	355 m ²
549	Orná půda	2 920 m ²
566	Orná půda	2 622 m ²
526/9	Orná půda	9 656 m ²
629/1	Orná půda	671 m ²
672/5	Orná půda	4 824 m ²
976/1	Orná půda	3 892 m ²
976/2	Orná půda	1 413 m ²
976/3	Orná půda	3 356 m ²
976/4	Orná půda	1 593 m ²
1117/9	Orná půda	16 816 m ²
1117/10	Orná půda	1 551 m ²
1246/27	Orná půda	4 762 m ²
1182	Orná půda	3 748 m ²
1180	Orná půda	345 m ²
1181	Orná půda	230 m ²
1183	Orná půda	3 431 m ²

1184	Orná půda	478 m ²
1225	Orná půda	1 356 m ²
1226	Orná půda	6 463 m ²
1227	Orná půda	539 m ²
672/6	Orná půda	1 743 m ²
860/13	Orná půda	1 838 m ²
860/14	Orná půda	195 m ²
1378/9	Jiná plocha	1 078 m ²
1379	Orná půda	1 647 m ²
1387	Orná půda	752 m ²
Celkem		117744 m²

Cena je stanovena ve výši 3.000 Kč/ha bez DPH pro zemědělské využití. Celková výměra propachtovaných pozemků je 11,77 ha. Pachtýř tímto pozemkové parcely přijímá do pachtu.

Článek III. nově zní:

Účastníci smlouvy se dohodli tak, že pachtýř zaplatí roční pachtovné ve výši 3.000 Kč/ha + příslušná sazba DPH platná dle daňových předpisů. Celková výměra propachtovaných pozemků činí 11,77 ha. Celkové roční pachtovné činí 35.310 Kč + příslušná sazba DPH platná dle daňových předpisů. Pachtýř je povinen hradit pachtovné ročně pozadu vždy k 1. říjnu toho kterého roku.

Propachtovatel je oprávněn jednostranně zvýšit pachtovné počínaje dnem 01.01.2018 a v následujících letech vždy k 1.1. o tolik procent, o kolik procent stoupne za přecházející kalendářní rok na území ČR celková míra inflace. Inflační nárůst bude vycházet ze zprávy Českého statistického úřadu pro ten který kalendářní rok. Pachtýř je povinen doplatit dlužné pachtovné nejpozději do 30.06. toho kterého roku.

Tento dodatek se uzavírá s platností od 01.01.2017. Ostatní smluvní ustanovení nedotčená tímto dodatkem se nemění.

Tento dodatek je vyhotoven ve 2 stejnopisech s platností originálu, každá ze stran obdrží jedno podepsané vyhotovení.

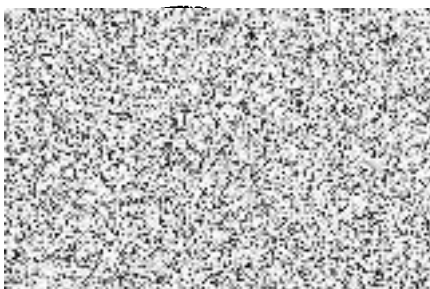
Dodatek č. 4 byl schválen 48. Radou města Horažďovice dne 28.11.2016.

V Horažďovicích: 12 -12- 2016

Ve Svěradicích: 12. 2016

Ing. Michael Forman, starosta města
propachtovatel

Pavel Kandr
předseda představenstva
pachtýř



Jitka Kubešová
místopředseda představenstva
pachtýř

DODATEK Č. 3 K PACHTOVNÍ SMLOUVĚ

Smluvní strany:

1. Město Horažďovice

se sídlem Mírové náměstí 1, 341 01 Horažďovice
zastoupené Ing. Michaelem Formanem, starostou města
IČO: 00255513, DIČ: CZ00255513
/propachtovatel/

a

2. Výrobně-obchodní družstvo Svěradice, Svěradice, 341 01 Horažďovice

Zastoupené Pavlem Kandrem, předsedou představenstva, Jitkou Kubešovou,
místopředsedou představenstva,
IČO: 49788191, DIČ: CZ49788191
Zapsané u Krajského soudu v Plzni, oddíl Dr, vložka 1602
/pachtýř/

Tímto dodatkem č. 2 se mění nájemní smlouva ze dne 04.12.2009 ve znění dodatků ze dne 02.12.2011, 08.01.2014 takto:

Článek II., odst. 1 nově zní:

Město Horažďovice se zavazuje přenechat pachtýři k užívání a požívání podle občanského zákoníku výše uvedené pozemkové parcely KN v k.ú. Komušín:

P.č.	Druh pozemku	Výměra
547	Neploďná p.	752 m ²
548/1	Travní p.	38 718 m ²
1385/2	Ost.kom.	355 m ²
549	Orná půda	2 920 m ²
566	Orná půda	2 622 m ²
526/9	Orná půda	9 656 m ²
629/1	Orná půda	671 m ²
672/5	Orná půda	4 824 m ²
976/1	Orná půda	3 892 m ²
976/2	Orná půda	1 413 m ²
976/3	Orná půda	3 356 m ²
976/4	Orná půda	1 593 m ²
1117/9	Orná půda	16 816 m ²
1117/10	Orná půda	1 551 m ²
1246/27	Orná půda	4 762 m ²
1182	Orná půda	3 748 m ²
1180	Orná půda	345 m ²
1181	Orná půda	230 m ²
1183	Orná půda	3 431 m ²

1184	Orná půda	478 m ²
1225	Orná půda	1 356 m ²
1226	Orná půda	6 463 m ²
1227	Orná půda	539 m ²
672/6	Orná půda	1 743 m ²
860/13	Orná půda	1 838 m ²
860/14	Orná půda	195 m ²
1378/9	Jiná plocha	1 078 m ²
1379	Orná půda	1 647 m ²
1387	Orná půda	752 m ²
Celkem		117744 m²

Cena je stanovena ve výši 2.500 Kč/ha bez DPH pro zemědělské využití. Celková výměra propachtovaných pozemků je 11,77 ha. Pachtýř tímto pozemkové parcely přijímá do pachtu.

Článek III. nově zní:

Účastníci smlouvy se dohodli tak, že pachtýř zaplatí roční pachtovné ve výši 2.500 Kč/ha + příslušná sazba DPH platná dle daňových předpisů. Celková výměra propachtovaných pozemků činí 11,77 ha. Celkové roční pachtovné činí 29.425 Kč + příslušná sazba DPH platná dle daňových předpisů. Pachtýř je povinen hradit pachtovné ročně pozadu vždy k 1.říjnu toho kterého roku.

Propachtovatel je oprávněn jednostranně zvýšit pachtovné počínaje dnem 01.01.2017 a v následujících letech vždy k 1.1. o tolik procent, o kolik procent stoupne za přecházející kalendářní rok na území ČR celková míra inflace. Inflační nárůst bude vycházet ze zprávy Českého statistického úřadu pro ten který kalendářní rok. Pachtýř je povinen doplatit dlužné pachtovné nejpozději do 30.06. toho kterého roku.

Tento dodatek se uzavírá s platností od 01.01.2016. Ostatní smluvní ustanovení nedotčená tímto dodatkem se nemění.

Tento dodatek je vyhotoven ve 2 stejnopisech s platností originálu, každá ze stran obdrží jedno podepsané vyhotovení.

Dodatek č. 3 byl schválen 28. Radou města Horažďovice dne 01.02.2016.

V Horažďovicích: - 9 -03- 2016

Ve Svěradicích: 24.2.2016

Ing. Michael Forman, starosta města
propachtovatel

Pavel Kandr
předseda představenstva
pachtýř

Jitka Kubešová
místopředseda představenstva
pachtýř

DODATEK Č. 5 K PACHTOVNÍ SMLouvĚ

Smluvní strany:

1. Město Horažd'ovice

se sídlem Mírové náměstí 1, 341 01 Horažd'ovice
zastoupené Ing. Michaelem Formanem, starostou města
IČO: 00255513, DIČ: CZ00255513
/propachtovatel/

a

2. Výrobně-obchodní družstvo Svěradice, Svěradice 158, 341 01 Horažd'ovice

Zastoupené Pavlem Kandrem, předsedou představenstva, Jitkou Kubešovou,
místopředsedou představenstva,
IČO: 49788191, DIČ: CZ49788191
Zapsané u Krajského soudu v Plzni, oddíl Dr, vložka 1602
/pachtýř/

Na základě uzavřené směnné smlouvy město Horažd'ovice pozbylo pozemek p.č. 1183 orná půda o výměře 3 431 m² v k.ú. Komušín. Na základě směny se uzavírá dodatek č. 5, který mění pachtovní smlouvu ze dne 04.12.2009 ve znění dodatků ze dne 02.12.2011, 08.01.2014, 09.03.2016, 12.12.2016 takto:

Článek II., odst. 1 nově zní:

Město Horažd'ovice se zavazuje přenechat pachtýři k užívání a požívání podle občanského zákoníku výše uvedené pozemkové parcely KN v k.ú. Komušín:

P.č.	Druh pozemku	Výměra
547	Neplodná p.	752 m ²
548/1	Travní p.	38 718 m ²
1385/2	Ost.kom.	355 m ²
549	Orná půda	2 920 m ²
566	Orná půda	2 622 m ²
526/9	Orná půda	9 656 m ²
629/1	Orná půda	671 m ²
672/5	Orná půda	4 824 m ²
976/1	Orná půda	3 892 m ²
976/2	Orná půda	1 413 m ²
976/3	Orná půda	3 356 m ²
976/4	Orná půda	1 593 m ²
1117/9	Orná půda	16 816 m ²
1117/10	Orná půda	1 551 m ²
1246/27	Orná půda	4 762 m ²
1182	Orná půda	3 748 m ²
1180	Orná půda	345 m ²

1181	Orná půda	230 m ²
1184	Orná půda	478 m ²
1225	Orná půda	1 356 m ²
1226	Orná půda	6 463 m ²
1227	Orná půda	539 m ²
672/6	Orná půda	1 743 m ²
860/13	Orná půda	1 838 m ²
860/14	Orná půda	195 m ²
1378/9	Jiná plocha	1 078 m ²
1379	Orná půda	1 647 m ²
1387	Orná půda	752 m ²
Celkem		114313 m²

Cena je stanovena ve výši 3.000 Kč/ha bez DPH pro zemědělské využití. Celková výměra propachtovaných pozemků je 11,43 ha. Pachtýř tímto pozemkové parcely přijímá do pachtu.

Článek III. nově zní:

Účastníci smlouvy se dohodli tak, že pachtýř zaplatí roční pachtovné ve výši 3.000 Kč/ha + příslušná sazba DPH platná dle daňových předpisů. Celková výměra propachtovaných pozemků činí 11,43 ha. Celkové roční pachtovné činí 34.290 Kč + příslušná sazba DPH platná dle daňových předpisů. Pachtýř je povinen hradit pachtovné ročně pozadu vždy k 1.říjnu toho kterého roku.

Propachtovatel je oprávněn jednostranně zvýšit pachtovné počínaje dnem 01.01.2018 a v následujících letech vždy k 1.1. o tolik procent, o kolik procent stoupne za přecházející kalendářní rok na území ČR celková míra inflace. Inflační nárůst bude vycházet ze zprávy Českého statistického úřadu pro ten který kalendářní rok. Pachtýř je povinen doplatit dlužné pachtovné nejpozději do 30.06. toho kterého roku.

Tento dodatek se uzavírá s platností od 01.03.2017. Ostatní smluvní ustanovení nedotčená tímto dodatkem se nemění.

Tento dodatek je vyhotoven ve 2 stejnopisech s platností originálu, každá ze stran obdrží jedno podepsané vyhotovení.

Dodatek č. 5 byl schválen 56. Radou města Horažďovice dne 27.03.2017.

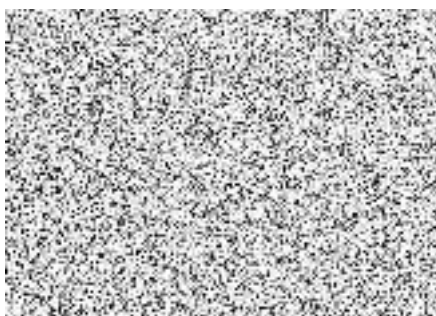
- 6 -04- 2017

V Horažďovicích:

Ve Svěradicích: 3 4 2017

Ing. Michael Forman, starosta města
propachtovatel

Pavel Kandr
předseda představenstva
pachtýř



Jitka Kubešová
místopředseda představenstva
pachtýř

.....
.....
.....

DODATEK Č. 6 K PACHTOVNÍ SMLOUVĚ

Smluvní strany:

1. Město Horažďovice

se sídlem Mírové náměstí 1, 341 01 Horažďovice
zastoupené Ing. Michaelem Formanem, starostou města
IČO: 00255513, DIČ: CZ00255513
/propachtovatel/

a

2. Výrobně-obchodní družstvo Svěradice, Svěradice 158, 341 01 Horažďovice

Zastoupené Jitkou Kubešovou, předsedou představenstva, Romanem Kábou,
místopředsedou představenstva.
IČO: 49788191, DIČ: CZ49788191
Zapsané u Krajského soudu v Plzni, oddíl Dr. vložka 1602
/pachtýř/

Na základě uzavřené směnné smlouvy město Horažďovice pozbylo pozemek p.č. 672/5 orná půda o výměře 4 824 m² v k.ú. Komušín, zároveň došlo k rozdělení p.č. 1182 na p.č. 1182/1, p.č. 1182/2 a směně p.č. 1182/2 v k.ú. Komušín. Na základě proběhlých směn se uzavírá dodatek č. 6, který mění pachtovní smlouvu ze dne 04.12.2009 ve znění dodatků ze dne 02.12.2011, 08.01.2014, 09.03.2016, 12.12.2016, 06.04.2017 takto:

Článek II., odst. 1 nově zní:

Město Horažďovice se zavazuje přenechat pachtýři k užívání a požívání podle občanského zákoníku výše uvedené pozemkové parcely KN v k.ú. Komušín:

P.č.	Druh pozemku	Výměra
547	Neploďná p.	752 m ²
548/1	Travní p.	38 718 m ²
1385/2	Ost.kom.	355 m ²
549	Orná půda	2 920 m ²
566	Orná půda	2 622 m ²
526/9	Orná půda	9 656 m ²
629/1	Orná půda	671 m ²
976/1	Orná půda	3 892 m ²
976/2	Orná půda	1 413 m ²
976/3	Orná půda	3 356 m ²
976/4	Orná půda	1 593 m ²
1117/9	Orná půda	16 816 m ²
1117/10	Orná půda	1 551 m ²
1246/27	Orná půda	4 762 m ²
1182/1	Orná půda	3 663 m ²
1180	Orná půda	345 m ²

1181	Orná půda	230 m ²
1184	Orná půda	478 m ²
1225	Orná půda	1 356 m ²
1226	Orná půda	6 463 m ²
1227	Orná půda	539 m ²
672/6	Orná půda	1 743 m ²
860/13	Orná půda	1 838 m ²
860/14	Orná půda	195 m ²
1378/9	Jiná plocha	1 078 m ²
1379	Orná půda	1 647 m ²
1387	Orná půda	752 m ²
Celkem		109404 m²

Cena je stanovena ve výši 3.000 Kč/ha bez DPH pro zemědělské využití. Celková výměra propachtovaných pozemků je 10,94 ha. Pachtýř tímto pozemkové parcely přijímá do pachtu.

Článek III. nově zní:

Účastníci smlouvy se dohodli tak, že pachtýř zaplatí roční pachtovné ve výši 3.000 Kč/ha + příslušná sazba DPH platná dle daňových předpisů. Celková výměra propachtovaných pozemků činí 10,94 ha. Celkové roční pachtovné činí 32.820 Kč + příslušná sazba DPH platná dle daňových předpisů. Pachtýř je povinen hradit pachtovné ročně pozadu vždy k 1.říjnu toho kterého roku.

Propachtovatel je oprávněn jednostranně zvýšit pachtovné počínaje dnem 01.01.2019 a v následujících letech vždy k 1.1. o tolik procent, o kolik procent stoupne za přecházející kalendářní rok na území ČR celková míra inflace. Inflační nárůst bude vycházet ze zprávy Českého statistického úřadu pro ten který kalendářní rok. Pachtýř je povinen doplatit dlužné pachtovné nejpozději do 30.06. toho kterého roku.

Tento dodatek se uzavírá s platností od 01.01.2018. Ostatní smluvní ustanovení nedotčená tímto dodatkem se nemění.

Tento dodatek je vyhotoven ve 2 stejnopisech s platností originálu, každá ze stran obdrží jedno podepsané vyhotovení.

Dodatek č. 6 byl schválen 74. Radou města Horažďovice dne 15.01.2018.

9 - 02 - 2018

V Horažďovicích:

Ve Svěradicích:

Ing. Michael Forman, starosta města
propachtovatel

Jitka Kubešová
předseda představenstva
pachtýř

Roman Kába
místopředseda představenstva
pachtýř



MĚSTO HORAŽĎOVICE

Mírové náměstí 1, 341 01 Horažďovice

Odbor investic, rozvoje a majetku města

Váš dopis ze dne:

Naše č.j.: MH/01073/2018

Spisová značka:

Výrobně-obchodní družstvo

Svéradice

Svéradice 158

341 01 HORAŽĎOVICE

Vyřizuje:

Telefon:

E-mail:



Datum:

23.01.2018

Oznámení o valorizaci nájemného

Vážení,

na základě článku III. nájemní smlouvy ze dne 16.01.2013 Vám oznamujeme, že dnem 01.01.2018 se mění výše nájmu uzavřené nájemní smlouvy o procenta nárůstu inflace za rok 2017. Zveřejněná míra inflace v roce 2017 činí 2,5%.

Celkové roční nájemné s platností od 01.01.2018 činí částku 3.289 Kč + DPH v zákonem stanovené sazbě.

Na základě článku III. nájemní smlouvy ze dne 04.12.2009 Vám oznamujeme, že celkové roční nájemné s platností od 01.01.2018, navýšené o procenta nárůstu inflace za rok 2017, činí **33.641 Kč + DPH** v zákonem stanovené sazbě.

S pozdravem



Mgr. Josef Činčarovský
vedoucí odboru

Prohlášení doručujícího orgánu:

- Adresát byl vyzván k vyzvednutí zásilky a bylo mu zanecháno poučení
- Zásilka byla připravena k vyzvednutí dne.....
- Zásilka byla vložena do schránky dne.....

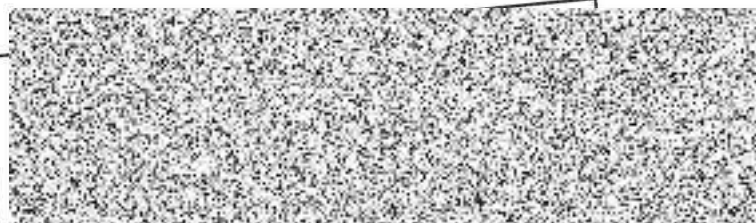
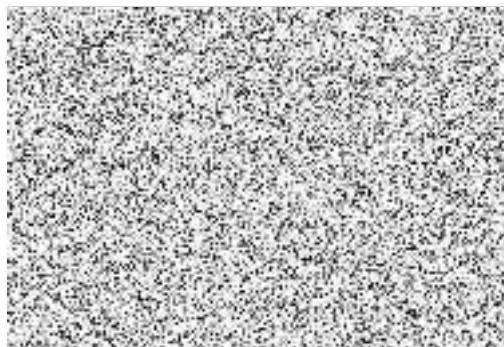
Odesílatel: Odbor investic, rozvoje a majetku města
Mírové náměstí 1
341 01 Horažďovice

DORUČENKA

NEVRACET, VLOŽIT DO SCHRÁNKY
ULOŽIT JENH/DAD73/2018/OIRM/Kr

Označení písemnosti (č.j.):

Adresát: Výrobně-obchodní družstvo Svéradice
Svéradice 158
341 01 Horažďovice



DODATEK Č. 7 K PACHTOVNÍ SMLouvĚ

Smluvní strany:

1. Město Horažďovice

se sídlem Mírové náměstí 1, 341 01 Horažďovice
zastoupené Ing. Michaelem Formanem, starostou města
IČO: 00255513, DIČ: CZ00255513
/propachtovatel/

a

2. Výrobně-obchodní družstvo Svěradice, Svěradice 158, 341 01 Horažďovice

Zastoupené Jitkou Kubešovou, předsedou představenstva, Romanem Kábou,
místopředsedou představenstva,
IČO: 49788191, DIČ: CZ49788191
Zapsané u Krajského soudu v Plzni, oddíl Dr, vložka 1602
/pachtýř/

Na základě g.plánu č. 131-76/2018 došlo k rozdělení p.č. 1182/1 na p.č. 1182/1, p.č. 1182/3 a směně nově vzniklé p.č. 1182/3 v k.ú. Komušín. Na základě proběhlých směn se uzavírá dodatek č. 7, který mění pachtovní smlouvu ze dne 04.12.2009 ve znění dodatku ze dne 02.12.2011, 08.01.2014, 09.03.2016, 12.12.2016, 06.04.2017, 09.02.2018 takto:

Článek II., odst. 1 nově zní:

Město Horažďovice se zavazuje přenechat pachtýři k užívání a požívání podle občanského zákoníku výše uvedené pozemkové parcely KN v k.ú. Komušín:

P.č.	Druh pozemku	Výměra
547	Neplodná p.	752 m ²
548/1	Travní p.	38 718 m ²
1385/2	Ost.kom.	355 m ²
549	Orná půda	2 920 m ²
566	Orná půda	2 622 m ²
526/9	Orná půda	9 656 m ²
629/1	Orná půda	671 m ²
976/1	Orná půda	3 892 m ²
976/2	Orná půda	1 413 m ²
976/3	Orná půda	3 356 m ²
976/4	Orná půda	1 593 m ²
1117/9	Orná půda	16 816 m ²
1117/10	Orná půda	1 551 m ²
1246/27	Orná půda	4 762 m ²
1182/1	Orná půda	3 524 m ²
1180	Orná půda	345 m ²
1181	Orná půda	230 m ²
1184	Orná půda	478 m ²
1225	Orná půda	1 356 m ²
1226	Orná půda	6 463 m ²
1227	Orná půda	539 m ²

672/6	Orná půda	1 743 m ²
860/13	Orná půda	1 838 m ²
860/14	Orná půda	195 m ²
1378/9	Jiná plocha	1 078 m ²
1379	Orná půda	1 647 m ²
1387	Orná půda	752 m ²
Celkem		109265 m²

Cena je stanovena ve výši 3.150 Kč/ha bez DPH pro zemědělské využití. Celková výměra propachtovaných pozemků je 10,9265 ha. Pachtýř tímto pozemkové parcely přijímá do pachtu.

Článek III. nově zní:

Účastníci smlouvy se dohodli tak, že pachtýř zaplatí roční pachtovné ve výši 3.150 Kč/ha + příslušná sazba DPH platná dle daňových předpisů. Celková výměra propachtovaných pozemků činí 10,94 ha. Celkové roční pachtovné činí 34.418 Kč + příslušná sazba DPH platná dle daňových předpisů. Pachtýř je povinen hradit pachtovné ročně pozadu vždy k 1.říjnu toho kterého roku.

Propachtovatel je oprávněn jednostranně zvýšit pachtovné počínaje dnem 01.01.2020 a v následujících letech vždy k 1.1. o tolik procent, o kolik procent stoupne za přecházející kalendářní rok na území ČR celková míra inflace. Inflační nárůst bude vycházet ze zprávy Českého statistického úřadu pro ten který kalendářní rok. Pachtýř je povinen doplatit dlužné pachtovné nejpozději do 30.06. toho kterého roku.

Tento dodatek se uzavírá s platností od 01.01.2019. Ostatní smluvní ustanovení nedotčená tímto dodatkem se nemění.

Tento dodatek je vyhotoven ve 2 stejnopisech s platností originálu, každá ze stran obdrží jedno podepsané vyhotovení.

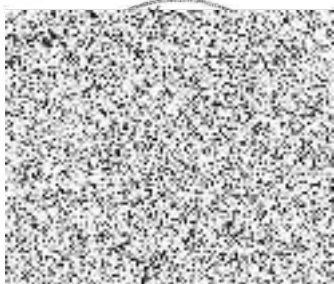
Dodatek č. 7 byl schválen 7. Radou města Horažďovice dne 11.02.2019.

Pachtýř bere ve smyslu nařízení Evropského parlamentu a Rady EU č. 2016/679 ze dne 27. 4. 2016 „o ochraně fyzických osob v souvislosti se zpracováním osobních údajů“ (GDPR) také na vědomí, že jeho osobní údaje uvedené v této nájemní smlouvě (jméno, bydliště, datum narození, rodné číslo) budou propachtovatelem evidovány a zpracovány z důvodu plnění této smlouvy a vypořádávání práv a povinností z ní plynoucích, pro ochranu a uplatňování práv propachtovatele a pro vedení zákonem předepsaných evidencí a plnění zákonem uložených povinností propachtovatele.

V Horažďovicích: 03.10.19

Ve Svěradicích: 28.2.2019

Ing. Michael Forman, starosta města
propachtovatel



Jitka Kubešová
předseda představenstva
pachtýř



Roman Kába
místopředseda představenstva
pachtýř



DODATEK Č. 8 K PACHTOVNÍ SMLOUVĚ

Smluvní strany:

1. Město Horažďovice

se sídlem Mírové náměstí 1, 341 01 Horažďovice
zastoupené Ing. Michaelem Formanem, starostou města
IČO: 00255513, DIČ: CZ00255513
/propachtovatel/

a

2. Výrobně-obchodní družstvo Svěradice, Svěradice 158, 341 01 Horažďovice

Zastoupené Jitkou Kubešovou, předsedou představenstva, Romanem Kábou,
místopředsedou představenstva,
IČO: 49788191, DIČ: CZ49788191
Zapsané u Krajského soudu v Plzni, oddíl Dr, vložka 1602
/pachtýř/

Na základě geometrických plánů došlo k rozdělení p.č. 1225 a směně dílu „a“ o výměře 87 m² a rozdělení p.č. 526/9 a směně nově vzniklých pozemků p.č. 526/17, p.č. 526/18 vše v k.ú. Komušín. Na základě proběhlých směn se uzavírá dodatek č. 8, který mění pachtovní smlouvu ze dne 04.12.2009 ve znění dodatků ze dne 02.12.2011, 08.01.2014, 09.03.2016, 12.12.2016, 06.04.2017, 09.02.2018, 06.03.2019 takto:

Článek II., odst. 1 nově zní:

Město Horažďovice se zavazuje přenechat pachtýři k užívání a požívání podle občanského zákoníku výše uvedené pozemkové parcely KN v k.ú. Komušín:

P.č.	Druh pozemku	Výměra
547	Neplošná p.	752 m ²
548/1	Travní p.	38 718 m ²
1385/2	Ost.kom.	355 m ²
549	Orná půda	2 920 m ²
566	Orná půda	2 622 m ²
526/9	Orná půda	4 482 m ²
629/1	Orná půda	671 m ²
976/1	Orná půda	3 892 m ²
976/2	Orná půda	1 413 m ²
976/3	Orná půda	3 356 m ²
976/4	Orná půda	1 593 m ²
1117/9	Orná půda	16 816 m ²
1117/10	Orná půda	1 551 m ²
1246/27	Orná půda	4 762 m ²
1182/1	Orná půda	3 524 m ²
1180	Orná půda	345 m ²
1181	Orná půda	230 m ²
1184	Orná půda	478 m ²
1225	Orná půda	1 269 m ²
1226	Orná půda	6 463 m ²

1227	Orná půda	539 m ²
672/6	Orná půda	1 743 m ²
860/13	Orná půda	1 838 m ²
860/14	Orná půda	195 m ²
1378/9	Jiná plocha	1 078 m ²
1379	Orná půda	1 647 m ²
1387	Orná půda	752 m ²
Celkem		104004 m²

Cena je stanovena ve výši 3.150 Kč/ha bez DPH pro zemědělské využití. Celková výměra propachtovaných pozemků je 10,4004 ha. Pachtýř tímto pozemkové parcely přijímá do pachtu.

Článek III. nově zní:

Účastníci smlouvy se dohodli tak, že pachtýř zaplatí roční pachtovné ve výši 3.150 Kč/ha + příslušná sazba DPH platná dle daňových předpisů. Celková výměra propachtovaných pozemků od 01.01.2019 do 31.03.2019 činí 10,4427 ha. Pachtovné od 01.01.2019 do 31.03.2019 činí 8.224 Kč + příslušná sazba DPH platná dle daňových předpisů. Výměra propachtovaných pozemků od 01.04.2019 do 31.12.2019 činí 10,4004 ha. Pachtovné od 01.04.2019 do 31.12.2019 činí 24.571 Kč + příslušná sazba DPH platná dle daňových předpisů. Pachtýř je povinen hradit pachtovné ročně pozadu vždy k 1. říjnu toho kterého roku. Pachtovné od 01.01.2020 je ve výši 32.761 Kč + příslušná sazba DPH platná dle daňových předpisů.

Propachtovatel je oprávněn jednostranně zvýšit pachtovné počínaje dnem 01.01.2020 a v následujících letech vždy k 1.1. o tolik procent, o kolik procent stoupne za přecházející kalendářní rok na území ČR celková míra inflace. Inflační nárůst bude vycházet ze zprávy Českého statistického úřadu pro ten který kalendářní rok. Pachtýř je povinen doplatit dlužné pachtovné nejpozději do 30.06. toho kterého roku.

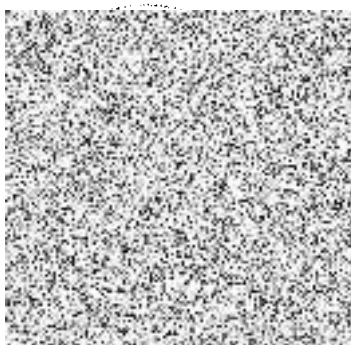
Tento dodatek je vyhotoven ve 2 stejnopisech s platností originálu, každá ze stran obdrží jedno podepsané vyhotovení.

Dodatek č. 8 byl schválen 19. Radou města Horažďovice dne 12.08.2019.

Pachtýř bere ve smyslu nařízení Evropského parlamentu a Rady EU č. 2016/679 ze dne 27. 4. 2016 „o ochraně fyzických osob v souvislosti se zpracováním osobních údajů“ (GDPR) také na vědomí, že jeho osobní údaje uvedené v této nájemní smlouvě (jméno, bydliště, datum narození, rodné číslo) budou propachtovatelem evidovány a zpracovány z důvodu plnění této smlouvy a vypořádávání práv a povinností z ní plynoucích, pro ochranu a uplatňování práv propachtovatele a pro vedení zákonem předepsaných evidencí a plnění zákonem uložených povinností propachtovatele.

V Horažďovicích:
- 6 -09- 2019

Ing. Michael Forman, starosta města
propachtovatel



Ve Svěradicích:

Jitka Kubešová
předseda představenstva
pachtýř

Roman Kába
místopředseda představenstva
pachtýř





MĚSTO HORAŽĎOVICE

Mírové náměstí 1, 341 01 Horažďovice
Odbor finanční

Váš dopis ze dne:

Naše č.j.: MH/06958/2021

Spisová značka:

Vyřizuje:

Telefon:

E-mail:



VOD Svěradice

Svěradice 158

341 01 HORAŽĎOVICE

IČ: 49788191 DIČ: CZ49788191

Datum: 12.05.2021

Oznámení o valorizaci nájemného

Na základě článku III. nájemní smlouvy ze dne 04.12.2009 Vám oznamujeme, že dnem 01.01.2021 se mění výše nájmu uzavřené nájemní smlouvy o procenta nárůstu inflace za rok 2020. Zveřejněná míra inflace v roce 2020 činí 3,2%.

Celkové roční nájemné s platností od 01.01.2021 činí částku 33.809,40 Kč + DPH v zákonem stanovené sazbě.

Na základě článku III. nájemní smlouvy ze dne 16.01.2013 Vám oznamujeme, že celkové roční nájemné s platností od 01.01.2021, navýšené o procenta nárůstu inflace za rok 2020, činí 3.477,80 Kč + DPH v zákonem stanovené sazbě.

S pozdravem

Prohlášení doručujícího orgánu:

- Adresát byl vyzván k vyzvednutí zásilky a bylo mu zanecháno poučení
- Zásilka byla připravena k vyzvednutí dne.....
- Zásilka byla vložena do schránky dne.....



.....
jméno, příjmení a podpis

Odesílatel:

Městský úřad Horažďovice

Odbor finanční

Mírové náměstí 1

341 01 Horažďovice

DORUČENKA

NEVRACET, VLOŽIT DO SCHRÁNKY
ULOŽIT JEN 10 DNÍ

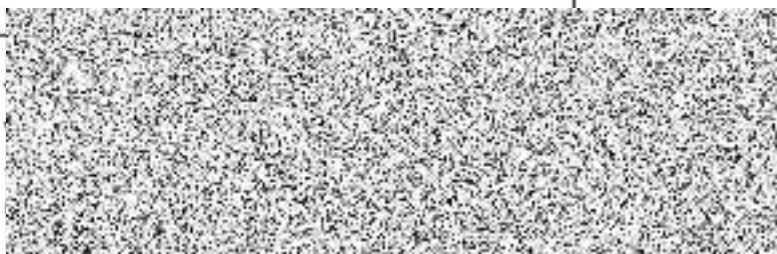
Označení písemnosti (č.j.): MH/06958/2021/FO/MeE

Adresát:

Výrobně-obchodní družstvo SVĚRADICE

Svěradice 158

341 01 Horažďovice



MEJHOR01308730

DODATEK Č. 9 K PACHTOVNÍ SMLouvĚ

Smluvní strany:

1. Město Horažďovice

se sídlem Mírové náměstí 1, 341 01 Horažďovice
zastoupené Ing. Michaelem Formanem, starostou města
IČO: 00255513, DIČ: CZ00255513
/propachtovatel/

a

2. Výrobně-obchodní družstvo Svěradice, Svěradice 158, 341 01 Horažďovice

Zastoupené Jitkou Kubešovou, předsedou představenstva, Romanem Kábou,
místopředsedou představenstva,
IČO: 49788191, DIČ: CZ49788191
Zapsané u Krajského soudu v Plzni, oddíl Dr, vložka 1602
/pachtýři/

Na základě geometrického plánu č. 138-102/2019 došlo ke změně výměry u pozemků p.č. 566, p.č. 526/9 v k.ú. Komušín. Na základě proběhlých směn se uzavírá dodatek č. 9, který mění pachtovní smlouvu ze dne 04.12.2009 ve znění dodatků ze dne 02.12.2011, 08.01.2014, 09.03.2016, 12.12.2016, 06.04.2017, 09.02.2018, 06.03.2019, 06.09.2019 takto:

Článek II., odst. 1 nově zní:

Město Horažďovice se zavazuje přenechat pachtýři k užívání a požívání podle občanského zákoníku výše uvedené pozemkové parcely KN v k.ú. Komušín:

P.č.	Druh pozemku	Výměra
547	Neploďná p.	752 m ²
548/1	Travní p.	38 718 m ²
1385/2	Ost.kom.	355 m ²
549	Orná půda	2 920 m ²
566	Orná půda	2100 m ²
526/9	Orná půda	1 915 m ²
629/1	Orná půda	671 m ²
976/1	Orná půda	3 892 m ²
976/2	Orná půda	1 413 m ²
976/3	Orná půda	3 356 m ²
976/4	Orná půda	1 593 m ²
1117/9	Orná půda	16 816 m ²
1117/10	Orná půda	1 551 m ²
1246/27	Orná půda	4 762 m ²
1182/1	Orná půda	3 524 m ²
1180	Orná půda	345 m ²
1181	Orná půda	230 m ²
1184	Orná půda	478 m ²
1225	Orná půda	1 269 m ²
1226	Orná půda	6 463 m ²
1227	Orná půda	539 m ²
672/6	Orná půda	1 743 m ²

860/13	Orná půda	1 838 m ²
860/14	Orná půda	195 m ²
1378/9	Jiná plocha	1 078 m ²
1379	Orná půda	1 647 m ²
1387	Orná půda	752 m ²
Celkem		100 915 m²

Cena je stanovena ve výši 3.250 Kč/ha bez DPH pro zemědělské využití. Celková výměra propachtovaných pozemků je 10,0915 ha. Pachtýř tímto pozemkové parcely přijímá do pachtu.

Článek III. nově zní:

Účastníci smlouvy se dohodli tak, že pachtýř zaplatí roční pachtovné ve výši 3.250 Kč/ha + příslušná sazba DPH platná dle daňových předpisů. Celková výměra propachtovaných pozemků od 01.01.2021 do 05.04.2021 činí 10,4004 ha. Pachtovné od 01.01.2021 do 05.04.2021 činí 8.797 Kč + příslušná sazba DPH platná dle daňových předpisů. Výměra propachtovaných pozemků od 06.04.2021 do 31.12.2021 činí 10,0915 ha. Pachtovné od 06.04.2021 do 31.12.2021 činí 24.261 Kč + příslušná sazba DPH platná dle daňových předpisů. Pachtýř je povinen hradit pachtovné ročně pozadu vždy k 1. říjnu toho kterého roku. Pachtovné za rok 2021 činí 33.058 Kč + příslušná sazba DPH platná dle daňových předpisů.

Pachtovné od 01.01.2022 je ve výši 32.797 Kč + příslušná sazba DPH platná dle daňových předpisů.

Propachtovatel je oprávněn jednostranně zvýšit pachtovné počínaje dnem 01.01.2022 a v následujících letech vždy k 1.1. o tolik procent, o kolik procent stoupne za přecházející kalendářní rok na území ČR celková míra inflace. Inflační nárůst bude vycházet ze zprávy Českého statistického úřadu pro ten který kalendářní rok. Pachtýř je povinen doplatit dlužné pachtovné nejpozději do 30.06. toho kterého roku.

Tento dodatek je vyhotoven ve 2 stejnopisech s platností originálu, každá ze stran obdrží jedno podepsané vyhotovení.

Dodatek č. 9 byl schválen 59. Radou města Horažďovice dne 10.05.2021.

Pachtýř bere ve smyslu nařízení Evropského parlamentu a Rady EU č. 2016/679 ze dne 27. 4. 2016 „o ochraně fyzických osob v souvislosti se zpracováním osobních údajů“ (GDPR) také na vědomí, že jeho osobní údaje uvedené v této nájemní smlouvě (jméno, bydliště, datum narození, rodné číslo) budou propachtovatelem evidovány a zpracovány z důvodu plnění této smlouvy a vypořádávání práv a povinností z ní plynoucích, pro ochranu a uplatňování práv propachtovatele a pro vedení zákonem předepsaných evidencí a plnění zákonem uložených povinností propachtovatele.

24 -05- 2021

V Horažďovicích:

Ve Svěradicích: 14.5.2021

Ing. Michael Forman, starosta města
propachtovatel

Jitka Kubešová
předseda představenstva
pachtýř

Roman Kába
místopředseda představenstva
pachtýř

