

REKAPITULACE STAVBY

Kód: 235/2024
Stavba: Třešňový sad - Vrchoslav



KSO:
Místo:

Zadavatel:
Lesy České republiky, s.p.

CC-CZ:
Datum: 07.05.2024

IČ:
DIČ:

Uchazeč:
GRACCULUS s.r.o.

IČ: 01496735
DIČ: CZ01496735

Projektant:

IČ:
DIČ:

Zpracovatel:

IČ:
DIČ:

Poznámka:

Cena bez DPH			184 829,00
DPH základni	Sazba daně	Základ daně	Výše daně
snížená	21,00%	184 829,00	38 814,10
	12,00%	0,00	0,00
Cena s DPH			223 643,10
v CZK			

Projektant

Zpracovatel

Datum a podpis:

Razítko

Datum a podpis:

Razítko

Objednavatel

Uchazeč

Datum a podpis:

Razítko

Datum a podpis:

Razítko

REKAPITULACE OBJEKTŮ STAVBY A SOUPISŮ PRACÍ



Kód: 235/2024

Stavba: Třešňový sad - Vrchoslav

Místo:

Datum:

07.05.2024

Zadavatel: Lesy České republiky, s.p.

Projektant:

Uchazeč: GRACCULUS s.r.o.

Zpracovatel:

Kód	Popis	Cena bez DPH [CZK]	Cena s DPH [CZK]
Náklady z rozpočtů		184 829,00	223 643,10
235/2024	Třešňový sad - Vrchoslav	184 829,00	223 643,10



KRYCÍ LIST SOUPISU PRACÍ



Stavba:

Třešňový sad - Vrchoslav

KSO:

Místo:

CC-CZ:

Datum:

07.05.2024

Zadavatel:

Lesy České republiky, s.p.

IČ:

DIČ:

Uchazeč:

GRACCULUS s.r.o.

IČ:

01496735

DIČ:

CZ01496735

Projektant:

IČ:

DIČ:

Zpracovatel:

IČ:

DIČ:

Poznámka:

Cena bez DPH			184 829,00
DPH základní	Základ daně	Sazba daně	Výše daně
snížená	184 829,00	21,00%	38 814,09
	0,00	12,00%	0,00
Cena s DPH	v	CZK	223 643,09

Projektant

Zpracovatel

Datum a podpis:

Razítko

Datum a podpis:

Razítko

Objednavatel

Uchazeč

Datum a podpis:

Razítko

Datum a podpis:

Razítko

REKAPITULACE ČLENĚNÍ SOUPISU PRACÍ



Stavba:

Třešňový sad - Vrchoslav

Místo:

Datum: 07.05.2024

Zadavatel: Lesy České republiky, s.p.

Projektant:

Uchazeč: GRACCULUS s.r.o.

Zpracovatel:

Kód dílu - Popis

Cena celkem [CZK]

Náklady ze soupisu prací	184 829,00
HSV - Práce a dodávky HSV	153 829,00
1 - Zemní práce	18 000,00
3 - Svislé a kompletní konstrukce	104 550,00
9 - Ostatní konstrukce a práce, bourání	17 500,00
997 - Přesun sutě	13 779,00
PSV - Práce a dodávky PSV	20 000,00
762 - Konstrukce tesařské	20 000,00
VRN - Vedlejší rozpočtové náklady	11 000,00
VRN3 - Zařízení staveniště	11 000,00

SOUPIS PRACÍ



Stavba:

Třešňový sad - Vrchoslav

Místo:

Datum: 07.05.2024

Zadavatel: Lesy České republiky, s.p.

Projektant:

Uchazeč: GRACCULUS s.r.o.

Zpracovatel:

PČ	Typ	Kód	Popis	MJ	Množství	J.cena [CZK]	Cena celkem [CZK]
Náklady soupisu celkem							184 829,00
D	HSV		Práce a dodávky HSV				153 829,00
D	1		Zemní práce				18 000,00
1	K	111301111	Sejmutí drnu tl do 100 mm s přemístěním do 50 m nebo naložením na dopravní prostředek	m2	250,000	72,00	18 000,00
	PP		Sejmutí drnu tl. do 100 mm, v jakékoliv ploše				
		Online PSC	https://podminky.urs.cz/item/CS_URS_2024_01/111301111				
D	3		Svislé a kompletní konstrukce				104 550,00
2	K	338951R	Osazování sloupků a vzpěr plotových dřevěných se zatlučením dosypáním zeminou a udusáním	kus	86,000	550,00	47 300,00
	PP		Osazování sloupků a vzpěr plotových dřevěných průměru přes 100 do 150 mm se zasypáním zeminou a udusáním				
		Online PSC	https://podminky.urs.cz/item/CS_URS_2024_01/338951R				
		P	Poznámka k položce: Materiál vlastní				
3	K	348401R	Montáž oplocení ze strojového pletiva bez napínacích drátů v přes 1,6 do 2,0 m - materiál vlastní	m	250,000	105,00	26 250,00
	PP		Montáž oplocení z pletiva strojového bez napínacích drátů přes 1,6 do 2,0 m				
		Online PSC	https://podminky.urs.cz/item/CS_URS_2024_01/348401R				
		P	Poznámka k položce: materiál vlastní				
4	K	R01	Osazení vrat nebo vrátek k oplocení na dřevěné sloupky pl přes 8 do 10 m2 včetně hloubení a betonování	kpl	1,000	7 850,00	7 850,00
	PP		Osazení vrat nebo vrátek k oplocení na dřevěné sloupky pl přes 8 do 10 m2 včetně hloubení a betonování				
5	M	R02	Železná vrata	ks	1,000	19 550,00	19 550,00
	PP		Železná vrata				
6	M	31412866	hřebík stavební hlava zápusťná mřížkovaná 4x120mm	kg	75,000	48,00	3 600,00
	PP		hřebík stavební hlava zápusťná mřížkovaná 4x120mm				
D	9		Ostatní konstrukce a práce, bourání				17 500,00
8	K	966071822	Rozebrání oplocení z drátěného pletiva se čtvercovými oky v přes 1,6 do 2,0 m	m	250,000	70,00	17 500,00
	PP		Rozebrání oplocení z pletiva drátěného se čtvercovými oky, výšky přes 1,6 do 2,0 m				
		Online PSC	https://podminky.urs.cz/item/CS_URS_2024_01/966071822				
D	997		Přesun sutě				13 779,00
9	K	997013871	Poplatek za uložení stavebního odpadu na recyklační skládce (skládkovné) směsného stavebního a demoličního kód odpadu 17 09 04	t	30,620	450,00	13 779,00
	PP		Poplatek za uložení stavebního odpadu na recyklační skládce (skládkovné) směsného stavebního a demoličního zaříděného do Kataloгу odpadů pod kódem 17 09 04				
		Online PSC	https://podminky.urs.cz/item/CS_URS_2024_01/997013871				
D	PSV		Práce a dodávky PSV				20 000,00
D	762		Konstrukce tesařské				20 000,00
7	K	762731815	Demontáž prostorových vázaných kci z kulatiny nebo půlkulatiny průřezové pl přes 450 cm2	m	250,000	80,00	20 000,00
	PP		Demontáž prostorových vázaných konstrukcí z kulatiny nebo z půlkulatiny průřezové plochy přes 450 cm2				
		Online PSC	https://podminky.urs.cz/item/CS_URS_2024_01/762731815				
D	VRN		Vedlejší rozpočtové náklady				11 000,00
D	VRN3		Zařízení staveniště				11 000,00
10	K	031203R	Terénní úpravy pro zařízení staveniště, dovoz mechanizace a materiálu	kpl	1,000	11 000,00	11 000,00
	PP		Terénní úpravy pro zařízení staveniště, dovoz mechanizace a materiálu				



LESY ČESKÉ REPUBLIKY, S. P., OBLASTNÍ ŘEDITELSTVÍ SEVERNÍ ČECHY

Dr. Vrbenského 2874/1, 415 01 Teplice, tel. +420 956946111, or946@lesycr.cz, ID DS:e8jcfsn

Zadávací dokumentace

Lesy České republiky, s.p.

OŘ severní Čechy – LS Litvínov

Oprava oplocení sadu Vrchoslav

Revír Unčín

Lesy České republiky, s.p., se sídlem Přemyslova 1106/19, Nový Hradec Králové, Hradec Králové, PSČ 500 08

Spisová značka AXII 540 vedená u rejstříkového soudu v Hradci Králové, IČ: 42196451, DIČ: CZ42196451

Lesy České republiky, s.p., jsou držitelem osvědčení o účasti v certifikaci lesů, loga PEFC (08-2101/0001) a certifikátu C-o-C.



Státní podnik Lesy České republiky, s.p., zachovává nulovou toleranci k jakémukoli nelegálnímu jednání a dodržuje maximální transparentnost, legalitu a etiku. Součástí firemní kultury státního podniku Lesy České republiky, s.p., je Criminal compliance program (viz www.lesycr.cz), který stanoví zásady a pravidla jednání zaměstnanců či jiných osob jednajících za státní podnik Lesy České republiky, s.p. (dále jen „zaměstnanec“). Každý zaměstnanec má povinnost oznámit jakékoli podezřelé či nelegální jednání. V jakémkoli případě, kdy je jednání zaměstnance v rozporu s Criminal compliance programem, nelze je považovat za jednání v rámci nebo v zájmu státního podniku Lesy České republiky, s.p. Takové jednání je možné oznámit, a to i anonymně způsoby uvedenými na webových stránkách. www.lesycr.cz

1. IDENTIFIKAČNÍ ÚDAJE

Název akce: Oprava oplocení sadu Vrchoslav

LS: Litvínov

Název majetku: Třešňový sad Vrchoslav

Inventární č.:

Místo stavby: k.ú. Vrchoslav

Obec: Krupka

Kraj: Ústecký

Investor: Lesy České republiky, s.p.
LS Litvínov
Máchova 1688
436 01 Litvínov
IČ: 42196451

Zpracovatel PD: Lesy České republiky, s.p.
OŘ severní Čechy

Stupeň dokumentace: zadávací dokumentace pro realizaci stavby

Druh prací: oprava oplocení sadu

2. ZÁKLADNÍ ÚDAJE

Popis stávajícího stavu a zdůvodnění

Havarijní stav oplocení uvádí přiložená fotodokumentace. Sad bude sloužit pro vypěstování výsadby schopného sadebního materiálu lesních dřevin.

Technické řešení stavby

V rámci stavební akce dojde k demontáži stávajícího pletiva a sloupků, osazení sloupků (materiál vlastní) v počtu 86 kusů, montáž oplocení (materiál vlastní) v délce 250 m2 výšce 2m, osazení železné brány včetně sloupků (materiál dodá zhotovitel).

3. DOTČENÉ POZEMKY

Vlastníkem ostatní komunikace p.č. 845/1 v k.ú. Vrchoslav je investor prací, Lesy České republiky, s.p.

4. SPLNĚNÍ LEGISLATIVNÍCH POŽADAVKŮ

stavba nepodléhá žádnému stavebnímu řízení

5. PŘEDPOKLÁDANÁ DOBA PLNĚNÍ ZAKÁZKY

Předpokládaný termín zahájení stavby: 1.7.2024

Předpokládaný termín dokončení stavby: 30.8.2024

6. NAKLÁDÁNÍ S ODPADY

Veškeré odpady vzniklé při realizaci zakázky budou řádně zlikvidovány zhotovitelem – zhotovitel předloží při předání dokončené stavby čestné prohlášení o likvidaci odpadů

7. PŘÍSTUP NA PRACOVIŠTĚ

Přístup je zajištěn po silnici z obce Krupka směrem na Novou Vrchoslav. Přístup na staveniště umožňuje použití běžné techniky pro zemní práce. V rámci provedení prací se počítá s použitím menší mechanizace, tak aby nedošlo k poškození lesního porostu.

7. ROZSAH A USPOŘÁDÁNÍ PRACOVIŠTĚ

Inženýrské sítě

V rámci stavby nedojde ke střetu

Napojení na zdroje energií

Napojení bude provedeno přímo do sítě v objektu

Předání pracoviště

Pracoviště bude na základě místní pochůzky předáno za účasti zástupců investora, zhotovitele prací.

Zařízení staveniště

Rozsah stavebních prací nevyžaduje vybudování zařízení staveniště.

Doprava materiálu a mezideponie

Doprava materiálu bude provedena ze strany zhotovitele

7. ZAJIŠTĚNÍ OCHRANY ZDRAVÍ A BEZPEČNOSTI PRACOVNÍKŮ

Základní požadavky z hlediska BOZP

Z hlediska bezpečnosti práce a ochrany zdraví budou při realizaci prací dodržovány podmínky a požadavky stanovené nařízením vlády č. 591/2006 Sb. o bližších minimálních požadavcích na bezpečnost a ochranu zdraví při práci na staveništích.

Za uspořádání staveniště odpovídá zhotovitel prací, kterému bylo staveniště předáno a který jej převzal. Zhotovitel prací zajistí, aby:

- byly splněny požadavky vycházející z nařízení vlády č. 591/2006 Sb.,
- při provozu a používání strojů a technických zařízení, náradí a dopravních prostředků na staveniště byly dodržovány bližší minimální požadavky na bezpečnost a ochranu zdraví při práci a veškeré použité provozní náplně byly ekologické a nebyly škodlivé ve vztahu k životnímu prostředí,
- byly splněny požadavky na organizaci práce a pracovní postupy stanovené.

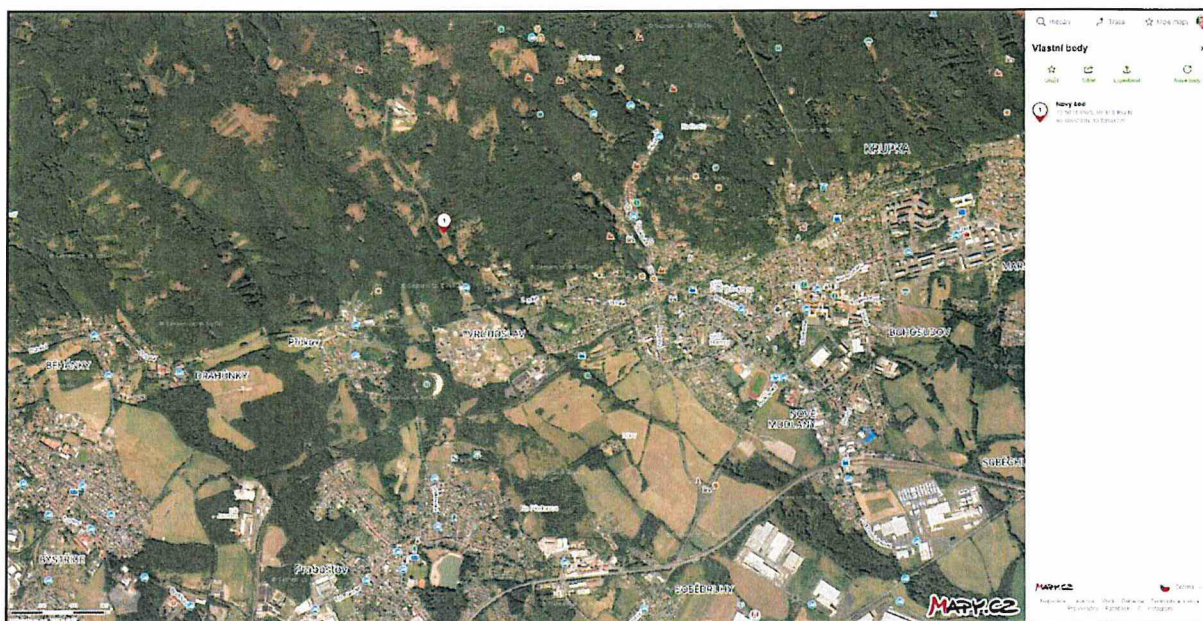
Koordinátor BOZP a oznámení prací

Určení koordinátora prací ani oznámení na OIP není potřeba, jelikož stavba bude realizována jedním zhotovitelem.

V Teplicích, dne 17.4.2024

Vypracoval: [REDACTED]

mapa:





Lesy České republiky, s.p., se sídlem Přemyslova 1106/19, Nový Hradec Králové, Hradec Králové, PSČ 500 08
Spisová značka AXII 540 vedená u rejstříkového soudu v Hradci Králové, IČ: 42196451, DIČ: CZ42196451
Lesy České republiky, s.p., jsou držitelem osvědčení o účasti v certifikaci lesů, loga PEFC (08-2101/0001) a certifikátu C-o-C.



Státní podnik Lesy České republiky, s.p., zachovává nulovou toleranci k jakémukoli nelegálnímu jednání a dodržuje maximální transparentnost, legalitu a etiku. Součástí firemní kultury státního podniku Lesy České republiky, s.p., je Criminal compliance program (viz www.lesy-cr.cz), který stanoví zásady a pravidla jednání zaměstnanců či jiných osob jednajících za státní podnik Lesy České republiky, s.p. (dále jen „zaměstnanec“). Každý zaměstnanec má povinnost oznámit jakékoli podezření či nelegální jednání. V jakémkoli případě, kdy je jednání zaměstnance v rozporu s Criminal compliance programem, nelze je považovat za jednání v rámci nebo v zájmu státního podniku Lesy České republiky, s.p. Takové jednání je možné oznámit, a to i anonymně způsoby uvedenými na webových stránkách www.lesy-cr.cz



Lesy České republiky, s.p., se sídlem Přemyslova 1106/19, Nový Hradec Králové, Hradec Králové, PSČ 500 08
Spisová značka AXII 540 vedená u rejstříkového soudu v Hradci Králové, IČ: 42196451, DIČ: CZ42196451
Lesy České republiky, s.p., jsou držitelem osvědčení o účasti v certifikaci lesů, loga PEFC (08-2101/0001) a certifikátu C-o-C.



Státní podnik Lesy České republiky, s.p., zachovává nulovou toleranci k jakémukoli nelegálnímu jednání a dodržuje maximální transparentnost, legalitu a etiku. Součástí firemní kultury státního podniku Lesy České republiky, s.p., je Criminal compliance program (viz www.lesy-cr.cz), který stanoví zásady a pravidla jednání zaměstnanců či jiných osob jednajících za státní podnik Lesy České republiky, s.p. (dále jen „zaměstnanec“). Každý zaměstnanec má povinnost oznámit jakékoli podezřelé či nelegální jednání. V jakémkoli případě, kdy je jednání zaměstnance v rozporu s Criminal compliance programem, nelze je považovat za jednání v rámci nebo v zájmu státního podniku Lesy České republiky, s.p. Takové jednání je možné oznámit, a to i anonymně způsoby uvedenými na webových stránkách.
www.lesy-cr.cz