

Hasičský záchranný sbor Moravskoslezského kraje				
EVIDENCE SMLUV				
HMSK	SML	268	2024	
		poř. číslo	rok	dobu plnění
Ev. číslo v SSD				

SMLOUVA O DÍLO

I. Smluvní strany

Česká republika - Hasičský záchranný sbor Moravskoslezského kraje

Sídlo: Výškovická 40, 700 30 Ostrava-Zábřeh

Zastoupený: brig. gen. Ing. Radimem Kuchařem, ředitelem HZS Moravskoslezského kraje

IČO: 70884561

DIČ: CZ70884561 (není plátce)

Bankovní spojení: ČNB Ostrava, číslo účtu: 1933881/0710

(dále jen „objednatel“)

a

BRD Group s.r.o.

Sídlo: Albrechtická 812/4, 794 01 Krnov, Pod Bezručovým vrchem

IČO: 17463076

DIČ: CZ17463076

Zastoupená: [redacted] jednatel

Bankovní spojení: Komerční banka, a.s., č. účtu: 123-8393490237/0100

zapsána v obchodním rejstříku vedeném Krajským soudem v Ostravě, odd. C, vl. 90594.

(dále jen „zhotovitel“)

II. Základní ustanovení

1. Smluvní strany uzavírají tuto smlouvu v souladu s ustanoveními § 2586 a násl. zákona č. 89/2012 Sb., občanského zákoníku, ve znění pozdějších předpisů (dále jen „OZ“) a dohodly se, že tento závazkový vztah, rozsah a obsah vzájemných práv a povinností z této smlouvy vyplývajících se bude řídit příslušnými ustanoveními citovaného zákoníku, nestanoví-li tato smlouva jinak.
2. Smluvní strany prohlašují, že údaje uvedené v čl. I této smlouvy a taktéž oprávnění k podnikání jsou v souladu s právní skutečností v době uzavření smlouvy. Smluvní strany se zavazují, že změny dotčených údajů oznámí bez prodlení druhé smluvní straně.
3. Smluvní strany prohlašují, že si před uzavřením smlouvy vzájemně sdělily veškeré jim známé skutkové a právní okolnosti, které by mohly být významné ve vztahu k uzavření této smlouvy nebo k plnění z této smlouvy vyplývajícím.
4. Smluvní strany prohlašují, že osoby podepisující tuto smlouvu jsou k tomuto jednání oprávněny.
5. Zhotovitel prohlašuje, že je odborně způsobilý k zajištění předmětu plnění podle této smlouvy.

III. Předmět smlouvy

1. Zhotovitel se touto smlouvou zavazuje provést pro objednatele na svůj náklad a nebezpečí, řádně, včas a ve sjednané kvalitě dílo specifikované v odst. 2 tohoto článku. Objednatel se touto smlouvou zavazuje řádně a včas provedené dílo převzít a zaplatit zhotoviteli sjednanou cenu.
2. Specifikace díla: umístění nádrží na pohonné hmoty v rámci čtyř areálů HZS Moravskoslezského kraje v rozsahu dle přílohy č. 1 této smlouvy (dále jen „dílo“).
3. Dílo (stavba) bude dále provedeno v souladu se zpracovanou projektovou dokumentací, zpracovanou [redacted], která byla zhotoviteli poskytnuta

před uzavřením smlouvy v rámci zadávacího řízení (dále jen „PD“), současně bude dílo (stavba) provedeno v souladu s předpisy upravujícími provádění stavebních děl, tj. se souvisejícími platnými zákony, vyhláškami, nařízení vlády a ČSN EN.

4. Smluvní strany prohlašují, že předmět smlouvy není plněním nemožným a že tuto smlouvu uzavřely po pečlivém zvážení všech možných důsledků.
5. Podkladem pro uzavření této smlouvy je nabídka zhotovitele ze dne 02.05.2024, která byla na základě zadávacího řízení č. 79/2024/VZMR vybrána jako nejvýhodnější.

IV. Místo plnění

Místem plnění jsou následující integrovaná výjezdová centra (dále jen „IVC“) a hasičské stanice (dále jen „HS“):

IVC Český Těšín, Sokolovská 2115, 737 01,

IVC Ostrava-Přívoz, Slovenská 1149/5, 702 00,

HS Hlučín, Celní 6, 748 01,

HS Krnov, U požárníků 61/33, 794 01.

V. Čas plnění

1. Staveniště bude předáno do 10 pracovních dnů od nabytí účinnosti této smlouvy. O předání a převzetí staveniště bude pořízen zápis.
2. Stavební práce budou zahájeny ihned po předání staveniště zhotoviteli.
3. Stavební práce budou dokončeny a dílo bude předáno do 31.10.2024.
4. Zabezpečení zařízení staveniště bude probíhat na náklady zhotovitele, přičemž umístění objektů zařízení staveniště musí být předem odsouhlaseno objednatelem.
5. Staveniště bude vyklizeno a zařízení staveniště bude odstraněno do 5 pracovních dnů od předání a převzetí díla. Při nedodržení tohoto termínu je zhotovitel povinen uhradit objednateli veškeré náklady a škody, které mu tím vznikly.

VI. Cena díla

1. Cena za provedené dílo podle projektové dokumentace je stanovena dohodou smluvních stran a činí:

Cena bez DPH	2 080 118,58 Kč
DPH 21 %	436 824,90 Kč
Cena včetně DPH	2 516 943,48 Kč

2. Podrobná kalkulace celkové ceny díla (soupis prací) tvoří přílohu č. 1 této smlouvy.
3. Sjednaná cena díla je cena konečná a obsahuje i případně zvýšené náklady spojené s vývojem cen vstupních nákladů, a to až do doby ukončení díla. Součástí ceny díla jsou veškeré práce a dodávky, poplatky a jiné náklady nezbytné pro řádné a úplné zhotovení díla, včetně provedení demontáže původní dlažby, odstranění poškozených kusů dlažby a obrub a jejich likvidace.
4. Cena díla bez DPH uvedená v odst. 1 tohoto článku je cenou nejvýše přípustnou a nelze ji překročit. Cenu díla je možné měnit pouze:
 - a) nebude-li některá část díla v důsledku sjednaných méněprací provedena. V tom případě bude cena díla snížena, a to odečtením veškerých nákladů na provedení těch částí díla, které v rámci méněprací nebudou provedeny. Náklady na méněpráce budou odečteny ve výši součtu veškerých odpovídajících položek a

- nákladů neprovedených dle položkového rozpočtu, který je součástí nabídky zhotovitele podané na předmět plnění v rámci zadávacího řízení příslušné veřejné zakázky (dále jen „položkový rozpočet“);
- b) přičtením veškerých nákladů na provedení těch částí díla, které objednatel nařídil formou víceprací provádět nad rámec množství nebo kvality uvedené v projektové dokumentaci nebo položkovém rozpočtu. Náklady na vícepráce budou účtovány podle odpovídajících jednotkových cen položek a nákladů dle položkového rozpočtu nebo dle ÚRS aktuálního v době uzavření této smlouvy ve výši max. 100 % těchto sborníkových cen, podle toho, která z těchto částek bude nižší;
 - c) v případě změny sazby DPH v důsledku změny právních předpisů. Dojde-li ke změně zákonné sazby DPH, je zhotovitel k ceně díla bez DPH povinen účtovat DPH v souladu s platnými právními předpisy. O změně ceny díla v důsledku změny sazby DPH není nutné uzavírat dodatek k této smlouvě. Je-li zhotovitel plátcem DPH, odpovídá za to, že sazba DPH bude stanovena v souladu s platnými právními předpisy.
5. Rozsah případných méněprací nebo víceprací a cena za jejich realizaci, jakož i jakékoliv změny ceny stanovené v odst. 1 tohoto článku budou vždy předem sjednány dodatkem k této smlouvě.

VII. Platební podmínky

1. Podkladem pro úhradu ceny dodaného díla je faktura, která bude mít náležitosti daňového dokladu dle § 29 zákona č. 235/2004 Sb., o dani z přidané hodnoty, ve znění pozdějších předpisů a náležitosti stanovené obecně závaznými právními předpisy (dále také „faktura“). Objednatel tímto souhlasí s použitím daňového dokladu v elektronické podobě.
2. Faktura musí kromě zákonem stanovených náležitostí obsahovat také:
 - a) označení smlouvy a datum jejího uzavření
 - b) označení banky a čísla účtu, na který musí být zaplacen
 - c) kontaktní údaje zhotovitele pro záležitosti fakturace
 - d) součástí faktury musí být dodací list, předávací protokol nebo jiný obdobný doklad včetně soupisu provedených prací, podepsaný zástupci obou smluvních stran, potvrzující, že dílo bylo řádně provedeno.
3. Faktura bude zhotovitelem vystavena po řádném provedení a předání díla a jeho převzetí objednatelem. Lhůta splatnosti faktury činí 21 kalendářních dnů od doručení objednateli. Stejná lhůta splatnosti platí pro smluvní strany i při úhradě jiných plateb (např. úroků z prodlení, smluvních pokut, náhrady škody aj.).
4. Faktura v listinné podobě musí být doručena na adresu objednatele na ul. Výškovická 40, 700 30 Ostrava-Zábřeh, a faktura v elektronické podobě musí být doručena na e-mailovou adresu: msk.uctarna@hzscr.cz. Zhotovitel je přitom povinen zvolit pouze jednu z uvedených forem faktury včetně příslušného způsobu jejího doručení.
5. Nebude-li faktura obsahovat některou povinnou nebo dohodnutou náležitost nebo bude chybně vyúčtována cena, DPH, nebo budou-li vyúčtovány práce, které zhotovitel neprovedl, je objednatel oprávněn bez zaplacení fakturu před uplynutím lhůty splatnosti vrátit druhé smluvní straně k provedení opravy. Ve vrácené faktuře vyznačí důvod vrácení. Zhotovitel provede opravu vystavením nové faktury. Od doby odeslání vadné faktury přestává běžet původní lhůta splatnosti. Celá lhůta splatnosti běží opět ode dne doručení nově vyhotovené faktury objednateli.

6. Smluvní strany se dohodly, že platba bude provedena vždy na účet uvedený ve faktuře bez ohledu na číslo účtu uvedené v článku I. této smlouvy.
7. Povinnost zaplatit je splněna dnem odepsání příslušné částky z účtu objednatele.
8. Pokud objednatel uplatní nárok na odstranění vady díla ve lhůtě splatnosti faktury, není objednatel povinen až do odstranění vady díla uhradit cenu díla. Okamžikem odstranění vady díla začne běžet nová lhůta splatnosti faktury.

VIII. Provádění díla

1. Zhotovitel se zavazuje provést dílo svým jménem a na vlastní zodpovědnost. V případě, že provedením díla nebo jeho části pověří jinou osobu, má zhotovitel odpovědnost, jako by dílo provedl sám.
2. Zhotovitel je povinen řídit se při provádění díla platnými normami, předpisy a technologickými postupy.
3. Zhotovitel zajistí odborné vedení stavby, její provádění kvalifikovanými pracovníky a koordinaci všech prací v rozsahu předmětu smlouvy.
4. Zhotovitel je při zhotovení díla povinen postupovat s odbornou péčí, podle svých nejlepších znalostí a schopností, přičemž při své činnosti je povinen chránit zájmy a dobré jméno objednatele a postupovat v souladu s jeho pokyny.
5. V případě nevhodných pokynů objednatele nebo v případě nevhodné povahy věci, kterou objednatel k provedení díla zhotoviteli předal, je zhotovitel povinen na nevhodnost těchto pokynů nebo věci objednatele písemně upozornit. Neupozorní-li zhotovitel tímto způsobem objednatele, odpovídá zhotovitel za vady díla tímto způsobené a za škodu, které v důsledku nevhodných pokynů objednatele nebo věci objednateli a/nebo zhotoviteli a/nebo třetím osobám vznikly. Pokud objednatel i přes upozornění trvá na provedení díla podle zřejmě nevhodného pokynu nebo s použitím zřejmě nevhodné věci, může zhotovitel od smlouvy odstoupit.
6. Zhotovitel prokazatelně vyzve objednatele nejméně 2 pracovní dny předem k prověření kvality prací, jež budou dalším postupem při provádění díla zakryty nebo se stanou nepřístupnými. V případě, že se na tuto výzvu objednatel nedostaví, může zhotovitel po předcházejícím písemném upozornění objednatele pokračovat v provádění prací. Bude-li při kontrole zjištěno, že provedené práce neodpovídají parametrům daným projektovou dokumentací, provede zhotovitel opravy na své vlastní náklady.
7. Objednatel si vyhrazuje právo provádět průběžnou kontrolu kvality díla a dodaných materiálů pro stavbu a přizvat si podle potřeby nezávislý kontrolní orgán. Pravidelné kontrolní dny budou probíhat minimálně jednou týdně.
8. Objednatel určí zhotoviteli napojovací body (voda, elektrická energie).
9. Zhotovitel se zavazuje počínat si tak, aby v souvislosti s realizací díla nebyla způsobena škoda objednateli či třetím osobám. Zhotovitel je povinen učinit veškerá opatření potřebná k odvrácení škody nebo jejímu zmírnění. Zhotovitel je povinen nahradit objednateli škodu, která vznikla při realizaci díla v souvislosti nebo jako důsledek porušení povinnosti zhotovitele nebo vadným plněním, a to v plné výši. Zhotovitel je rovněž povinen objednateli nahradit náklady, které objednateli vzniknou při uplatňování práv na náhradu škody.
10. Zhotovitel je povinen na vlastní náklady sjednat pojištění odpovědnosti za škody způsobené vlastní činností, a to s limitem pojistného plnění min. ve výši 2.000.000,- Kč, a je povinen toto pojištění udržovat v platnosti po celou dobu realizace díla a po dobu trvání záruční doby. Zhotovitel je povinen předložit na žádost objednatele originál nebo ověřenou kopii dokladu vystaveného pojišťovnou v průběhu realizace plnění a po dobu trvání záruční doby.

11. Zhotovitel je povinen umožnit všem osobám vykonávající kontrolní činnost dle čl. IX. této smlouvy vstup na stavbu a staveniště a zajistit jim v rámci zařízení staveniště podmínky pro výkon jejich činnosti.
12. Zhotovitel odpovídá za bezpečnost a ochranu zdraví všech osob v prostoru staveniště, dodržování bezpečnosti, hygienických a požárních předpisů včetně prostoru zařízení staveniště.
13. Zhotovitel se zavazuje udržovat na převzatém staveništi pořádek a čistotu a na svůj náklad odstranit odpad vzniklý činností zhotovitele.
14. Zhotovitel se zavazuje dodržovat při plnění předmětu smlouvy podmínky bezpečnosti a ochrany zdraví při práci s ohledem na rizika možného ohrožení života a zdraví osob podílejících se na plnění předmětu smlouvy. V případě nedodržení těchto podmínek je zhotovitel povinen zajistit nápravu bezodkladně poté, co se o tom dozví.
15. Zhotovitel se zavazuje dodržovat právní předpisy v oblasti ochrany životního prostředí včetně odpovědného nakládání s odpady vzniklými při plnění předmětu smlouvy. Zhotovitel odpovídá za dodržování těchto pravidel také u svých poddodavatelů a je povinen jejich dodržování poddodavateli zajistit (např. nastavením vzájemných smluvních podmínek). V případě nedodržení těchto podmínek je zhotovitel povinen zajistit nápravu bezodkladně poté, co se o tom dozví.

IX. Kontrola prováděných prací

1. Kontrola prováděných prací bude realizována v průběhu realizace díla.
2. Kontrola prováděných prací bude realizována:
 - objednatel a jím pověřenými osobami,
 - orgány státní správy oprávněnými ke kontrole podle zvláštních předpisů.
3. Zhotovitel je povinen umožnit osobám uvedeným v odst. 2 tohoto článku provedení kontroly realizovaných prací.

X. Stavební deník

1. Zhotovitel povede ode dne převzetí staveniště stavební deník, do něhož bude zaznamenávat všechny skutečnosti rozhodné pro plnění smlouvy, zejména údaje o časovém postupu prací a jejich jakosti, o provedených zkouškách a další údaje potřebné pro posouzení prací orgány státní správy a objednatel. Objednatel a jím pověřené osoby jsou oprávněny stavební deník kontrolovat a k zápisům připojovat svá stanoviska. Povinnost vést stavební deník končí dnem převzetí díla bez vad a nedodělků objednatel.
2. Zhotovitel i objednatel jsou povinni sledovat obsah i záznamy stavebního deníku a k zápisům připojovat své stanovisko. Nepřipojí-li některá ze smluvních stran stanovisko k zápisu druhé smluvní strany do 3 pracovních dnů, má se za to, že s obsahem zápisu souhlasí.
3. Během pracovní doby musí být stavební deník na stavbě trvale přístupný. Záznamy do stavebního deníku budou prováděny denně a čitelně.
4. Zápisem do stavebního deníku nelze měnit obsah této smlouvy.
5. Zhotovitel umožní vyjmout zmocněnému zástupci objednatele první průpis denních záznamů ze stavebního deníku při prováděné kontrolní činnosti. Po dokončení díla bude umožněno zhotoviteli stavby vyjmout druhý průpis denních záznamů a originál stavebního deníku bude předán objednateli v rámci dokumentace k předání díla.

XI. Předání a převzetí díla

1. Zhotovitel splní svou povinnost provést dílo jeho řádným dokončením bez vad a nedodělků, předáním a převzetím díla pověřeným zástupcem objednatele. O předání a převzetí díla jsou smluvní strany povinny sepsat protokol, zápis nebo jiný obdobný doklad, v jehož závěru objednatel prohlásí, zda dílo přejímá nebo nepřejímá, a pokud ne, z jakých důvodů. Objednatel je oprávněn odmítnout převzetí díla, pokud dílo nebude zhotoveno řádně v souladu s touto smlouvou a ve sjednané kvalitě. Na následné předání díla se použijí ustanovení tohoto článku obdobně.
2. Zhotovitel je povinen vyzvat objednatele k převzetí díla zápisem do stavebního deníku alespoň 3 pracovní dny předem a současně mu v téže lhůtě předat doklady nutné pro zahájení přejímacího řízení (certifikáty materiálů, prohlášení o shodě dodaných materiálů a výrobků). Pokud doklady zhotovitel nepředá, nebude přejímací řízení zahájeno.
3. Přejímací řízení se uskuteční v místě plnění uvedeném v této smlouvě.
4. V případě zjištění vad v přejímacím řízení bude stanovena lhůta k jejich odstranění.

XII. Vady díla a záruky

1. Dílo má vady, jestliže jeho provedení neodpovídá specifikaci nebo výsledku určenému v této smlouvě. Za vadu se přitom považuje odchylka v kvalitě, v rozsahu a parametrech díla, stanovených projektovou dokumentací, touto smlouvou a obecně závaznými technickými normami ČSN, je-li zaviněna zhotovitelem.
2. Má-li dílo vady, řídí se práva a povinnosti smluvních stran ustanoveními § 2615 a násl. OZ.
3. Smluvní strany se dohodly na záruční době:
60 měsíců na stavební práce,
24 měsíců na nádrže PHM (čerpadla a průtokoměry),
120 měsíců na těsnost.
4. Záruční doba začíná běžet dnem předání a převzetí díla objednatelem bez vad a nedodělků.
5. Vyskytne-li se v průběhu záruční doby na provedeném díle vada, oznámí objednatel tuto skutečnost zhotoviteli formou písemného oznámení o vadě zasláného na adresu zhotovitele / telefonicky na tel. č. ~~220 220 220~~ / e-mailem na ~~zhotovitel@zhotovitel.cz~~.
6. Zhotovitel je povinen kupujícímu písemně potvrdit, kdy bylo právo z vadného plnění uplatněno, způsob provedení opravy a dobu trvání opravy.
7. Zhotovitel odstraní vadu do 15 dnů ode dne doručení oznámení o vadě, pokud se smluvní strany nedohodnou jinak.
8. Objednatel je povinen umožnit zhotoviteli odstranění vady.
9. Provedenou opravu vady zhotovitel objednateli předá a vyhotoví o tom písemný zápis nebo jiný obdobný doklad. Na provedenou opravu se vztahuje záruka ve stejném rozsahu jako dle odst. 3 tohoto článku. Záruční doba začíná běžet dnem předání provedené opravy vady objednateli.
10. Neodstraní-li zhotovitel vadu v dohodnutém termínu, objednatel má právo tuto vadu odstranit sám nebo zajistit její odstranění třetí osobou s tím, že zhotovitel uhradí prokazatelné náklady spojené s odstraněním této vady.

XIII. Sankční ujednání

1. Zhotovitel je povinen zaplatit objednateli smluvní pokutu ve výši 1.000,- Kč vč. DPH za každý i započatý den prodlení s předáním díla bez vad a nedodělků, a to i v případě nepřevzetí díla ze strany objednatele z důvodu vad díla.
2. Nebude-li faktura uhrazena ve lhůtě splatnosti, je objednatel povinen zaplatit zhotoviteli úrok z prodlení ve výši 0.05 % z dlužné částky za každý i započatý den prodlení.

3. V případě nedodržení dohodnuté lhůty k odstranění vady, která se projevila v záruční době, je zhotovitel povinen zaplatit objednateli smluvní pokutu ve výši 1.000,- Kč za každý i započatý den prodlení s odstraněním každé vady.
4. V případě, že závazek provést dílo zanikne před řádným ukončením díla, nezaniká nárok na smluvní pokutu, pokud vznikl dřívějším porušením povinnosti.
5. Zánik závazku pozdním plněním neznamená zánik nároku na smluvní pokutu za prodlení s plněním.
6. Smluvní pokuty se nezapočítávají na náhradu případně vzniklé škody.
7. Smluvní pokuty je objednatel oprávněn započíst proti pohledávce zhotovitele.
8. Smluvní pokuty sjednané touto smlouvou zaplatí povinná strana nezávisle na zavinění a na tom, zda a v jaké výši vznikne druhé straně škoda, kterou lze vymáhat samostatně.

XIV. Vyšší moc

1. Pro účely smlouvy se za okolnosti vyšší moci, které mohou mít vliv na sjednaný termín dokončení stavby, považují mimořádné, objektivně neodvratitelné okolnosti, znemožňující splnění povinnosti dle této smlouvy, které nastaly po uzavření této smlouvy a nemohou být zhotovitelem odvráceny jako např. živelné pohromy, stávky, válka, mobilizace, povstání nebo jiné nepředvídané a neodvratitelné události. Mezi vyšší moc se řadí i nepřízeň počasí neumožňující realizaci díla.
2. Smluvní strana, u níž dojde k okolnosti vyšší moci, a bude se chtít na vyšší moc odvolat v souvislosti s plněním této smlouvy, je povinna neprodleně písemně uvědomit druhou smluvní stranu o vzniku této události, jakož i o jejím ukončení, a to ve lhůtě nejpozději 7 kalendářních dnů od vzniku a 7 kalendářních dnů od jejího ukončení. Nedodržení této lhůty má za následek zánik práva dovolávat se okolnosti vyšší moci.
3. Povinnosti smluvních stran dané touto smlouvou o dílo se po dobu trvání okolnosti vyšší moci dočasně přerušují.
4. Pokud se plnění této smlouvy o dílo stane nemožné vlivem zásahu vyšší moci, smluvní strany dohodnou na odpovídající změně této smlouvy ve vztahu k předmětu, ceně a době plnění díla dodatkem k této smlouvě. Nedojde-li k dohodě, je kterákoliv smluvní strana oprávněna jednostranným prohlášením zaslaným doporučeným dopisem druhé smluvní straně odstoupit od této smlouvy.

XV. Odstoupení od smlouvy

1. Odstoupení od smlouvy se řídí ustanovením § 2001 a násl. OZ, pokud není dále stanoveno jinak.
2. Smluvní strany pokládají za podstatné porušení této smlouvy, které zakládá právo na odstoupení od smlouvy, zejména tyto případy:
 - a) prodlení zhotovitele s provedením díla ve sjednaném čase plnění podle čl. V. odst. 3 této smlouvy,
 - b) neprovedení díla v požadované kvalitě podle této smlouvy,
 - c) nevyřešení zjištěných vad v souladu s čl. XII. této smlouvy ve sjednané lhůtě.
3. Objednatel je oprávněn odstoupit od smlouvy, jestliže se zhotovitel rozhodnutím soudu ocitne v úpadku dle zákona č. 182/2006 Sb., insolvenční zákon, ve znění pozdějších předpisů.
4. Účinky každého odstoupení od smlouvy nastávají okamžikem doručení písemného projevu vůle odstoupit od této smlouvy druhé smluvní straně. Odstoupení od smlouvy se nedotýká zejména nároku na náhradu škody, smluvní pokuty a povinnosti mlčenlivosti. Odstoupí-li objednatel od smlouvy z důvodu podstatného porušení smlouvy zhotovitelem podle čl. X.

této smlouvy, objednatel je oprávněn uplatnit a zhotovitel je povinen zaplatit objednateli smluvní pokutu podle čl. XII. odst. 1 za dobu od počátku prodlení do dne odeslání písemného odstoupení od smlouvy.

5. Zhotovitel podpisem této smlouvy prohlašuje, že není veden v registru nespolehlivých plátců DPH vedeném Ministerstvem financí České republiky. V případě, že je toto prohlášení nepravdivé nebo v případě, že bude prodávající dodatečně zapsán v registru nespolehlivých plátců DPH v průběhu plnění této smlouvy a nevyrozumí o tom ihned objednatele, má objednatel právo od smlouvy odstoupit v souladu s odst. 3 tohoto článku.

XVI. Závěrečná ujednání

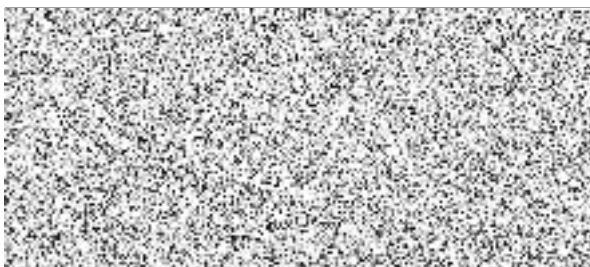
1. Tato smlouva se řídí právním řádem České republiky. Smluvní strany se zavazují, že veškeré spory vzniklé v souvislosti s realizací smlouvy budou řešeny nejprve smírnou cestou – dohodou. Nedojde-li k dohodě, budou spory řešeny v soudním řízení před příslušnými obecnými soudy České republiky.
2. Zhotovitel není bez předchozího písemného souhlasu objednatele oprávněn postoupit tuto smlouvu, její část nebo práva a povinnosti z této smlouvy třetí osobě.
3. Zhotovitel bez jakýchkoliv výhrad souhlasí se zveřejněním své identifikace a dalších údajů uvedených ve smlouvě včetně ceny díla.
4. Změnit nebo doplnit tuto smlouvu mohou smluvní strany pouze formou písemných dodatků, které budou vzestupně číslovány, výslovně prohlášeny za dodatek této smlouvy a podepsány oprávněnými zástupci smluvních stran.
5. Pro případ, že ustanovení této smlouvy oddělitelné od ostatního obsahu se stane neúčinným nebo neplatným, smluvní strany se zavazují bez zbytečných odkladů nahradit takové ustanovení novým. Případná neplatnost některého z takovýchto ustanovení této smlouvy nemá za následek neplatnost ostatních ustanovení.
6. Zhotovitel se zavazuje, že jakékoliv informace, které se dověděl v souvislosti s plněním předmětu smlouvy, neposkytne bez předchozího písemného souhlasu třetím osobám ani je nepoužije v rozporu s účelem této smlouvy, ledaže se jedná o informace, které jsou veřejně přístupné nebo o případ, kdy je zpřístupnění informace vyžadováno zákonem nebo závazným rozhodnutím oprávněného orgánu. Za porušení povinnosti mlčenlivosti osobami, které se budou podílet na zhotovení díla dle této smlouvy, odpovídá zhotovitel, jako by povinnost porušil sám. Povinnost mlčenlivosti trvá i po splnění této smlouvy.
7. Smluvní strany shodně prohlašují, že si tuto smlouvu před jejím podepsáním přečetly, že byla uzavřena po vzájemném projednání, nebyla uzavřena v tísní ani za jednostranně nevýhodných podmínek a že se dohodly o celém jejím obsahu, což stvrzují svými podpisy.
8. Vše, co bylo dohodnuto před uzavřením smlouvy, je právně irelevantní a mezi smluvními stranami platí jen to, co je dohodnuto v této písemné smlouvě.
9. Tato smlouva podléhá povinnosti uveřejnění v registru smluv podle zákona č. 340/2015 Sb., o zvláštních podmínkách účinnosti některých smluv, uveřejňování těchto smluv a o registru smluv (zákon o registru smluv), ve znění pozdějších předpisů, přičemž smluvní strany souhlasí s jejím uveřejněním v plném rozsahu. Uveřejnění této smlouvy v registru smluv zajistí objednatel.
10. Smluvní strany uzavírají tuto smlouvu v souladu s Nařízením Evropského parlamentu a Rady (EU) 2016/679 ze dne 27. dubna 2016 o ochraně fyzických osob v souvislosti se zpracováním osobních údajů a o volném pohybu těchto údajů a o zrušení směrnice 95/46/ES (obecné nařízení o ochraně osobních údajů) a zákonem č. 110/2019 Sb., o zpracování osobních údajů. Osobní údaje uvedené v této smlouvě budou použity pouze pro účely plnění této smlouvy a při uveřejnění smlouvy budou anonymizovány v souladu s výše uvedenými předpisy.

11. Je-li tato smlouva uzavírána v listinné podobě, vyhotovuje se ve dvou stejnopisech s platností originálu, přičemž každá ze smluvních stran obdrží jeden stejnopis. Je-li tato smlouva uzavírána elektronicky, obdrží obě smluvní strany její elektronický originál opatřený uznávanými elektronickými podpisy, přičemž smluvní strana podepisující tuto smlouvu jako druhá v pořadí je povinna prokazatelně doručit oboustranně podepsanou smlouvu druhé straně.

12. Nedílnou součástí této smlouvy je příloha č. 1 – položkové rozpočty.

.....dne

Ostrava dne



jednatel



za objednatele:

brig. gen. Ing. Radim Kuchař
ředitel

HZS Moravskoslezského kraje

Soupis stavebních prací, dodávek a služeb

Stavba: **231230** **Umístění nádrže na PHM, hasičské stanice Hlučín**

Zadavatel **Hasičský záchranný sbor Moravskoslezského kraje** **IČO: 70884561**
Výškovická 2995/40 **DIČ: CZ70884561**
70030 **Ostrava-Zábřeh**

Zhotovitel: **BRD Group s.r.o.** **IČO: 17463076**
Albrechtická 812/4, 794 01 Krnov **DIČ: CZ17463076**

Vypracoval:

Rozpis ceny			Celkem
HSV			464 595,39
PSV			0,00
MON			42 722,50
Vedlejší náklady			7 000,00
Ostatní náklady			5 000,00
Celkem			519 317,89

Rekapitulace daní

Základ pro sníženou DPH	15 %	0,00 CZK
Snížená DPH	15 %	0,00 CZK
Základ pro základní DPH	21 %	519 317,89 CZK
Základní DPH	21 %	109 056,76 CZK
Zaokrouhlení		0,00 CZK

Cena celkem s DPH **628 374,65 CZK**

v

dne



 Za objednatele

	<i>v Kč</i> cena celkem bez DPH	DPH	cena včetně DPH
IVC Český Těšín	516 963,23	108 562,28	625 525,51
IVC Ostrava-Přívoz	568 301,46	119 343,31	687 644,77
HS Hlučín	519 317,89	109 056,76	628 374,65
HS Krnov	475 536,00	99 862,56	575 398,56
<i>CELKEM</i>	2 080 118,58	436 824,90	2 516 943,48



Rekapitulace dílčích částí

Číslo	Název	Základ pro sníženou DPH	Základ pro základní DPH	DPH celkem	Cena celkem	%
	Ostatní a vedlejší náklady	0,00	12 000,00	2 520,00	14 520,00	2
VRN1	Vedlejší rozpočtové náklady	0,00	12 000,00	2 520,00	14 520,00	2
	Stavební objekt			0,00		
01	Architektonicko-stavební řešení	0,00	507 317,89	106 536,76	613 854,65	98
01.1a	Stavební část	0,00	507 317,89	106 536,76	613 854,65	98
	Celkem za stavbu	0,00	519 317,89	109 056,76	628 374,65	100

Popis stavby: 231230 - Umístění nádrže na PHM, hasičské stanice Hlučín

Popis objektu: 01 - Architektonicko-stavební řešení

Popis rozpočtu: 01.1a - Stavební část

Popis objektu: VRN - Vedlejší rozpočtové náklady

Popis rozpočtu: VRN1 - Vedlejší rozpočtové náklady

Rekapitulace dílů

Číslo	Název	Typ dílu			Celkem	%
1	Zemní práce	HSV			96 068,20	18,5
4	Vodorovné konstrukce	HSV			2 992,50	0,6
5	Komunikace	HSV			30 601,60	5,9
63	Podlahy a podlahové konstrukce	HSV			8 409,39	1,6
8	Trubní vedení	HSV			306 300,00	59,0
91	Doplňující práce na komunikaci	HSV			5 046,37	1,0
95	Dokončovací konstrukce na pozemních stavbách	HSV			3 750,00	0,7
99	Staveništní přesun hmot	HSV			9 498,08	1,8
M21	Elektromontáže	MON			32 500,00	6,3
M46	Zemní práce při montážích	MON			10 222,50	2,0
D96	Přesuny sutí a vybouraných hmot	PSU			1 929,25	0,4
VN	Vedlejší náklady	VN			7 000,00	1,3
ON	Ostatní náklady	ON			5 000,00	1,0
Cena celkem					519 317,89	100,0

Soupis vedlejších a ostatních nákladů

S:	231230	Umístění nádrže na PHM, hasičské stanice Hlučín
O:	VRN	Vedlejší rozpočtové náklady
R:	VRN1	Vedlejší rozpočtové náklady

P.č.	Číslo položky	Název položky	MJ	Množství	Cena / MJ	Celkem	Ceník	Cen. soustava / platnost
Díl: VN Vedlejší náklady						7 000,00		
1	005121 R	Zařízení staveniště	Soubor	1,00000	7 000,00	7 000,00		RTS 23/ II
Zřízení zařízení staveniště, provoz zařízení staveniště, zabezpečení staveniště, zřízení komunikací pro chodce, oplocení staveniště, odstranění zařízení staveniště včetně uvedení vyčleněného prostoru do původního stavu.								
Díl: ON Ostatní náklady						5 000,00		
2	00524 R	Předání a převzetí díla	Soubor	1,00000	5 000,00	5 000,00		RTS 23/ II
Náklady zhotovitele, které vzniknou v souvislosti s povinnostmi zhotovitele při předání a převzetí díla.								
Celkem						12 000,00		

Položkový soupis prací a dodávek

S:	231230	Umístění nádrže na PHM, hasičské stanice Hlučín
O:	01	Architektonicko-stavební řešení
R:	01.1a	Stavební část

P.č.	Číslo položky	Název položky	MJ	Množství	Cena / MJ	Celkem	Ceník	Cen. soustava / platnost
Díl: 1		Zemní práce	96 068,20					
1	113204111R00	Vytrhání obrub záhonových s vybouráním lože, s přemístěním hmot na skládku na vzdálenost do 3 m nebo naložením na dopravní prostředek 4,5+1,2+1,2	m	6,90000	70,00	483,00	822-1	RTS 23/ II
2	113106121R00	Rozebrání komunikací pro pěši s jakýmkoliv ložem a výplní spár z betonových nebo kameninových dlaždic nebo tvarovek s přemístěním hmot na skládku na vzdálenost do 3 m nebo s naložením na dopravní prostředek 4,5*1,2	m2	5,40000	70,00	378,00	822-1	RTS 23/ II
3	121101101R00	Sejmutí ornice s přemístěním na vzdálenost do 50 m nebo lesní půdy, s vodorovným přemístěním na hromady v místě upotřebení nebo na dočasné či trvalé skládky se složením (5,5*5,8-3,5*1,2)*0,2 elektro : (41+16)*0,5*0,2	m3	11,24000	850,00	9 554,00	800-1	RTS 23/ II
4	131201111R00	Hloubení nezapažených jam a zářezů do 100 m3, v hornině 3, hloubení strojně kromě zářezů se šikmými stěnami pro podzemní vedení, s urovnáním dna do předepsaného profilu a spádu, s případným nutným přemístěním ve výkopišti a dále buď s přemístěním výkopku na přilehlém terénu na vzdálenost do 3 m od okraje jámy nebo s naložením na dopravní prostředek, 3,8*3,5*0,7	m3	9,31000	915,00	8 518,65	800-1	RTS 23/ II
5	131201119R00	Hloubení nezapažených jam a zářezů příplatek za lepivost, v hornině 3, kromě zářezů se šikmými stěnami pro podzemní vedení, s urovnáním dna do předepsaného profilu a spádu, s případným nutným přemístěním ve výkopišti a dále buď s přemístěním výkopku na přilehlém terénu na vzdálenost do 3 m od okraje jámy nebo s naložením na dopravní prostředek, Odkaz na mn. položky pořadí 4 : 9,31000	m3	9,31000	20,00	186,20	800-1	RTS 23/ II
6	132201111R00	Hloubení rýh šířky do 60 cm do 100 m3, v hornině 3, hloubení strojně zapažených i nezapažených s urovnáním dna do předepsaného profilu a spádu, s přehozením výkopku na přilehlém terénu na vzdálenost do 3 m od podélné osy rýhy nebo s naložením výkopku na dopravní prostředek. elektro : (41+16-9)*0,5*0,6	m3	14,40000	920,00	13 248,00	800-1	RTS 23/ II
7	132201119R00	Hloubení rýh šířky do 60 cm příplatek za lepivost, v hornině 3, zapažených i nezapažených s urovnáním dna do předepsaného profilu a spádu, s přehozením výkopku na přilehlém terénu na vzdálenost do 3 m od podélné osy rýhy nebo s naložením výkopku na dopravní prostředek. Odkaz na mn. položky pořadí 6 : 14,40000	m3	14,40000	20,00	288,00	800-1	RTS 23/ II
8	139601102R00	Ruční výkop jam, rýh a šachet v hornině 3 s přehozením na vzdálenost do 5 m nebo s naložením na ruční dopravní prostředek	m3	2,70000	3 100,00	8 370,00	800-1	RTS 23/ II

Položkový soupis prací a dodávek

S:	231230	Umístění nádrže na PHM, hasičské stanice Hlučín
O:	01	Architektonicko-stavební řešení
R:	01.1a	Stavební část

P.č.	Číslo položky	Název položky	MJ	Množství	Cena / MJ	Celkem	Ceník	Cen. soustava / platnost
		elektro : 9*0,5*0,6		2,70000				
9	162701105R00	Vodorovné přemístění výkopku z horniny 1 až 4, na vzdálenost přes 9 000 do 10 000 m po suchu, bez naložení výkopku, avšak se složením bez rozhrnutí, zpáteční cesta vozidla. Odkaz na mn. položky pořadí 11 : 37,65000 Odkaz na mn. položky pořadí 17 : 2,85000*-1 Odkaz na mn. položky pořadí 13 : 5,70000*-1 -39,6*0,2	m3	21,18000	380,00	8 048,40	800-1	RTS 23/ II
10	162701109R00	Vodorovné přemístění výkopku příplatek k ceně za každých dalších i započatých 1 000 m přes 10 000 m z horniny 1 až 4 po suchu, bez naložení výkopku, avšak se složením bez rozhrnutí, zpáteční cesta vozidla. Odkaz na mn. položky pořadí 9 : 21,18000*5	m3	105,90000	90,00	9 531,00	800-1	RTS 23/ II
11	167101101R00	Nakládání, skládání, překládání neulehlého výkopku nakládání výkopku do 100 m3, z horniny 1 až 4 Odkaz na mn. položky pořadí 3 : 11,24000 Odkaz na mn. položky pořadí 4 : 9,31000 Odkaz na mn. položky pořadí 6 : 14,40000 Odkaz na mn. položky pořadí 8 : 2,70000	m3	37,65000	55,00	2 070,75	800-1	RTS 23/ II
12	174101102R00	Zásyp sypaninou se zhutněním v uzavřených prostorech s urovnáním povrchu zasypu s ručním zhutněním z jakékoliv horniny s uložení výkopku po vrstvách, Odkaz na mn. položky pořadí 6 : 14,40000 Odkaz na mn. položky pořadí 8 : 2,70000 Odkaz na mn. položky pořadí 17 : 2,85000*-1 Odkaz na mn. položky pořadí 13 : 5,70000*-1	m3	8,55000	130,00	1 111,50	800-1	RTS 23/ II
13	175101101RT2	Obsyp potrubí bez prohození sypaniny, s dodáním štěrkopísku frakce 0 - 22 mm sypaninou z vhodných hornin tř. 1 - 4 nebo materiálem připraveným podél výkopu ve vzdálenosti do 3 m od jeho kraje, pro jakoukoliv hloubku výkopu a jakoukoliv míru zhutnění, elektro : (41+16)*0,5*0,2	m3	5,70000	1 050,00	5 985,00	800-1	RTS 23/ II
14	181301103R00	Rozprostření a urovnání ornice v rovině v souvislé ploše do 500 m2, tloušťka vrstvy přes 150 do 200 mm	m2	39,60000	180,00	7 128,00	800-1	RTS 23/ II

Položkový soupis prací a dodávek

S:	231230	Umístění nádrže na PHM, hasičské stanice Hlučín
O:	01	Architektonicko-stavební řešení
R:	01.1a	Stavební část

P.č.	Číslo položky	Název položky	MJ	Množství	Cena / MJ	Celkem	Ceník	Cen. soustava / platnost
		s případným nutným přemístěním hromad nebo dočasných skládek na místo potřeby ze vzdálenosti do 30 m, v rovině nebo ve svahu do 1 : 5, (3,8*2+3,5)*1 elektro : (41+16)*0,5		11,10000 28,50000				
15	181101111R00	Úprava pláně v zářezích bez rozlišení horniny, se zhutněním - ručně vyrovnáním výškových rozdílů, ploch vodorovných a ploch do sklonu 1 : 5. 3,8*3,5	m2	13,30000	15,00	199,50	800-1	RTS 23/ II
16	199000005R00	Poplatky za skládku zeminy 1- 4, skupina 17 05 04 z Katalogu odpadů Odkaz na mn. položky pořadí 9 : 21,18000*1,8	t	38,12400	550,00	20 968,20	800-1	RTS 23/ II
Díl: 4		Vodorovné konstrukce				2 992,50		
17	451572111R00	Lože pod potrubí, stoky a drobné objekty z kameniva drobného těženého 0+4 mm v otevřeném výkopu, elektro : (41+16)*0,5*0,1	m3	2,85000	1 050,00	2 992,50	827-1	RTS 23/ II
Díl: 5		Komunikace				30 601,60		
18	564851111RT4	Podklad ze štěrku s rozprostřením a zhutněním frakce 0-63 mm, tloušťka po zhutnění 150 mm 3,65*3,2*2	m2	23,36000	260,00	6 073,60	822-1	RTS 23/ II
19	564861111RT2	Podklad ze štěrku s rozprostřením a zhutněním frakce 0-32 mm, tloušťka po zhutnění 200 mm 3,65*3,2	m2	11,68000	300,00	3 504,00	822-1	RTS 23/ II
20	581131110R00	Kryt cementobeton. komunikací tl. 20 cm, beton C25/30, XF2, XM1 3,65*3,2	m2	11,68000	1 800,00	21 024,00		Vlastní
Díl: 63		Podlahy a podlahové konstrukce				8 409,39		
21	631361922RT9	Výztuž mazanin svařovanou sítí, KY 50, drát d 8,0 mm, oko 150 x 150 mm (3,65*3,2)/(2,7*1,7)*32,4/1000*2	t	0,16489	51 000,00	8 409,39		Vlastní
Díl: 8		Trubní vedení				306 300,00		
22	899120130R01	Osazení nádrže	kus	1,00000	17 500,00	17 500,00		Vlastní
23	28697977X	Nádrž nadzemní na skladování nafty objem 9000 l Nadzemní dvouplošťová nádrž 9000 l + výdejní zařízení obsahující:	kus	1,00000	285 000,00	285 000,00		Vlastní

Položkový soupis prací a dodávek

S:	231230	Umístění nádrže na PHM, hasičské stanice Hlučín
O:	01	Architektonicko-stavební řešení
R:	01.1a	Stavební část

P.č.	Číslo položky	Název položky	MJ	Množství	Cena / MJ	Celkem	Ceník	Cen. soustava / platnost
		Čerpadlo na naftu „NM“ Panther - 72 l/min, napájení 230V, 16A Digitální průtokoměr K600 B/3, (přesnosti měření +/- 1% s ukazatelem aktuálního a celkového naměřeného množství kapaliny) 6 m výdejní 3/4" hadice ELAFLEX Automatická výdejní pistole s aretací Držák výdejní pistole, „handbar“ Měření hladiny a detekce úniku do meziprostoru nádrže Průhledný filtr + vložka, se zásepkou Osvětlení výdejního stojanu (housing) Bezúkapové plnění 2" VK50/MB50 Gössler Mechanická ochrana proti přeplnění, spodní plnicí linka SPILSTOP Elektronická ochrana přeplnění, GWG Elektronický evidenční systém s dálkovým přístupem						
24	899120140R01	Záchytná vanička s roštem, 43 l včetně sorbentu	kus	1,00000	3 800,00	3 800,00		Vlastní
Díl: 91		Doplňující práce na komunikaci				5 046,37		
25	917862111R00	Osazení silničního nebo chodnikového obrubníku stojatého, s boční opěrou z betonu prostého, do lože z betonu prostého C 12/15 S dodáním hmot pro lože tl. 80-100 mm. 3,8+2,67*1,1+3,09	m	9,82700	310,00	3 046,37	822-1	RTS 23/ II
				9,82700				
26	59217012R	obrubník silniční materiál beton; l = 1000,0 mm; š = 150,0 mm; h = 300,0 mm; barva přírodní	kus	10,00000	200,00	2 000,00	SPCM	RTS 23/ II
Díl: 95		Dokončovací konstrukce na pozemních stavbách				3 750,00		
27	953941310R01	Dodávka a montáž plastový box pro hasicí přístroj, včetně dodávky hasicího přístroje práškového 12 kg včetně revize	kus	1,00000	850,00	850,00		Vlastní
28	953941320R01	Dodávka a montáž ocelová konstrukce pro hasicí přístroj včetně základu a zemních prací	kus	1,00000	2 500,00	2 500,00		Vlastní
29	958101111R01	Dodávka a montáž zákazová tabulka	kus	2,00000	200,00	400,00		Vlastní

Položkový soupis prací a dodávek

S:	231230	Umístění nádrže na PHM, hasičské stanice Hlučín
O:	01	Architektonicko-stavební řešení
R:	01.1a	Stavební část

P.č.	Číslo položky	Název položky	MJ	Množství	Cena / MJ	Celkem	Ceník	Cen. soustava / platnost		
Díl: 99						9 498,08				
	30	998224111R00	Přesun hmot komunikací, kryt monolitický betonový jakékoliv délky objektu		t	37,99233	250,00	9 498,08	822-1	RTS 23/ II
		vodorovně do 200 m								
Díl: M21						32 500,00				
	31	210111303R01	Uzemnění nádrže		soubor	1,00000	7 500,00	7 500,00		Vlastní
		max odpor 10 Ohmu, zemnici pásek FeZn 30x4 mm, zemnici tyče, včetně napojení a svorek								
	32	210810146RT3	Přívod NN pro nádrž - 41 m		soubor	1,00000	25 000,00	25 000,00		Vlastní
		kabel CYKY 3 x 2,5 mm2, napojení na stávající rozvaděč a nádrž, jistíci skříň s jističem a proudovým chráničem, umístění na plastovém základu včetně podsypu a obsypu								
Díl: M46						10 222,50				
	33	460030061RT3	Kladení dlažby do lože z pisku, včetně dodávky dlaždic 50/50/5		m2	0,25000	250,00	62,50		RTS 23/ II
		křížení zemnění s plynovodem - 1 dlaždice : 0,5*0,5								
	34	460510201RT1	Žlab kabelový prefabrikovaný TK 1, neasfaltovaný, včetně dodávky žlabu a poklopu		m	3,00000	1 750,00	5 250,00		RTS 23/ II
	35	460490012RT1	Fólie výstražná z PVC, šířka 33 cm, fólie PVC šířka 33 cm		m	41,00000	10,00	410,00		RTS 23/ II
	36	460510304R01	Chránička kabelová, DN 40 mm		m	45,00000	100,00	4 500,00		Vlastní
Díl: D96						1 929,25				
	37	979999981R00	Poplatek za recyklaci, betonu, kusovost do 1600 cm2, skupina 17 01 01 z Katalogu odpadů		t	1,60770	500,00	803,85	801-3	RTS 23/ II
		Odkaz na dem. hmot. položky pořadí 1 : 0,86250								
		Odkaz na dem. hmot. položky pořadí 2 : 0,74520								
	38	979081111R00	Odvoz suti a vybouraných hmot na skládku do 1 km		t	1,60770	250,00	401,93	801-3	RTS 23/ II
		Včetně naložení na dopravní prostředek a složení na skládku, bez poplatku za skládku.								
	39	979081121R00	Odvoz suti a vybouraných hmot na skládku příplatek za každý další 1 km		t	14,46930	50,00	723,47	801-3	RTS 23/ II
Celkem						507 317,89				

Položkový soupis prací a dodávek

S:	231230	Umístění nádrže na PHM, hasičské stanice Hlučín
O:	01	Architektonicko-stavební řešení
R:	01.1a	Stavební část

P.č.	Číslo položky	Název položky	MJ	Množství	Cena / MJ	Celkem	Ceník	Cen. soustava / platnost

Soupis stavebních prací, dodávek a služeb

Stavba: **231231 Umístění nádrže na PHM, hasičské stanice Krnov**

Zadavatel: **Hasičský záchranný sbor Moravskoslezského kraje** IČO: **70884561**
Výškovická 2995/40 DIČ: **CZ70884561**
70030 Ostrava-Zábřeh

Zhotovitel: **BRD Group s.r.o.** IČO: **17463076**
Albrechtická 812/4, 794 01 Krnov DIČ: **CZ17463076**

Vypracoval:

Rozpis ceny			Celkem
HSV			439 426,00
PSV			0,00
MON			24 110,00
Vedlejší náklady			7 000,00
Ostatní náklady			5 000,00
Celkem			475 536,00

Rekapitulace daní

Základ pro sníženou DPH	15 %	0,00 CZK
Snížená DPH	15 %	0,00 CZK
Základ pro základní DPH	21 %	475 536,00 CZK
Základní DPH	21 %	99 862,56 CZK
Zaokrouhlení		0,00 CZK

Cena celkem s DPH **575 398,56 CZK**



Za objednatele

Rekapitulace dílčích částí

Číslo	Název	Základ pro sníženou DPH	Základ pro základní DPH	DPH celkem	Cena celkem	%
	Ostatní a vedlejší náklady	0,00	12 000,00	2 520,00	14 520,00	3
VRN1	Vedlejší rozpočtové náklady	0,00	12 000,00	2 520,00	14 520,00	3
	Stavební objekt			0,00		
01	Architektonicko-stavební řešení	0,00	463 536,00	97 342,56	560 878,56	97
01.1a	Stavební část	0,00	463 536,00	97 342,56	560 878,56	97
	Celkem za stavbu	0,00	475 536,00	99 862,56	575 398,56	100

Popis stavby: 231231 - Umístění nádrže na PHM, hasičské stanice Krnov

Popis objektu: 01 - Architektonicko-stavební řešení

Popis rozpočtu: 01.1a - Stavební část

Popis objektu: VRN - Vedlejší rozpočtové náklady

Popis rozpočtu: VRN1 - Vedlejší rozpočtové náklady

Rekapitulace dílů

Číslo	Název	Typ dílu			Celkem	%
1	Zemní práce	HSV			67 086,76	14,1
4	Vodorovné konstrukce	HSV			1 260,00	0,3
5	Komunikace	HSV			38 042,40	8,0
63	Podlahy a podlahové konstrukce	HSV			10 454,49	2,2
8	Trubní vedení	HSV			306 300,00	64,4
91	Doplňující práce na komunikaci	HSV			6 475,00	1,4
95	Dokončovací konstrukce na pozemních stavbách	HSV			1 250,00	0,3
99	Staveništní přesun hmot	HSV			8 557,35	1,8
M21	Elektromontáže	MON			22 500,00	4,7
M46	Zemní práce při montážích	MON			1 610,00	0,3
VN	Vedlejší náklady	VN			7 000,00	1,5
ON	Ostatní náklady	ON			5 000,00	1,1
Cena celkem					475 536,00	100,0

Soupis vedlejších a ostatních nákladů

S:	231231	Umístění nádrže na PHM, hasičské stanice Krnov
O:	VRN	Vedlejší rozpočtové náklady
R:	VRN1	Vedlejší rozpočtové náklady

P.č.	Číslo položky	Název položky	MJ	Množství	Cena / MJ	Celkem	Ceník	Cen. soustava / platnost
Díl: VN		Vedlejší náklady				7 000,00		
1	005121 R	Zařízení staveniště	Soubor	1,00000	7 000,00	7 000,00		RTS 23/ II
Zřízení zařízení staveniště, provoz zařízení staveniště, zabezpečení staveniště, zřízení komunikací pro chodce, oplocení staveniště, odstranění zařízení staveniště včetně uvedení vyčleněného prostoru do původního stavu.								
Díl: ON		Ostatní náklady				5 000,00		
2	00524 R	Předání a převzetí díla	Soubor	1,00000	5 000,00	5 000,00		RTS 23/ II
Náklady zhotovitele, které vzniknou v souvislosti s povinnostmi zhotovitele při předání a převzetí díla.								
Celkem						12 000,00		

Položkový soupis prací a dodávek

S:	231231	Umístění nádrže na PHM, hasičské stanice Krnov
O:	01	Architektonicko-stavební řešení
R:	01.1a	Stavební část

P.č.	Číslo položky	Název položky	MJ	Množství	Cena / MJ	Celkem	Ceník	Cen. soustava / platnost
Díl: 1		Zemní práce				67 086,76		
1	121101101R00	Sejmutí ornice s přemístěním na vzdálenost do 50 m nebo lesní půdy, s vodorovným přemístěním na hromady v místě upotřebení nebo na dočasné či trvalé skládky se složením 5,5*5.5*0,2 elektro : (11+13)*0,5*0,2	m3	8,45000	850,00	7 182,50	800-1	RTS 23/ II
2	131201111R00	Hloubení nezapažených jam a zářezů do 100 m3, v hornině 3, hloubení strojně kromě zářezů se šikmými stěnami pro podzemní vedení, s urovnáním dna do předepsaného profilu a spádu, s případným nutným přemístěním ve výkopišti a dále buď s přemístěním výkopku na přilehlém terénu na vzdálenost do 3 m od okraje jámy nebo s naložením na dopravní prostředek, 4,5*3,5*0,7	m3	11,02500	915,00	10 087,88	800-1	RTS 23/ II
3	131201119R00	Hloubení nezapažených jam a zářezů příplatek za lepivost, v hornině 3, kromě zářezů se šikmými stěnami pro podzemní vedení, s urovnáním dna do předepsaného profilu a spádu, s případným nutným přemístěním ve výkopišti a dále buď s přemístěním výkopku na přilehlém terénu na vzdálenost do 3 m od okraje jámy nebo s naložením na dopravní prostředek, Odkaz na mn. položky pořadí 2 : 11,02500	m3	11,02500	20,00	220,50	800-1	RTS 23/ II
4	132201111R00	Hloubení rýh šířky do 60 cm do 100 m3, v hornině 3, hloubení strojně zapažených i nezapažených s urovnáním dna do předepsaného profilu a spádu, s přehozením výkopku na přilehlém terénu na vzdálenost do 3 m od podélné osy rýhy nebo s naložením výkopku na dopravní prostředek, elektro : (11+13-1)*0,5*0,6	m3	6,90000	920,00	6 348,00	800-1	RTS 23/ II
5	132201119R00	Hloubení rýh šířky do 60 cm příplatek za lepivost, v hornině 3, zapažených i nezapažených s urovnáním dna do předepsaného profilu a spádu, s přehozením výkopku na přilehlém terénu na vzdálenost do 3 m od podélné osy rýhy nebo s naložením výkopku na dopravní prostředek, Odkaz na mn. položky pořadí 4 : 6,90000	m3	6,90000	20,00	138,00	800-1	RTS 23/ II
6	139601102R00	Ruční výkop jam, rýh a šachet v hornině 3 s přehozením na vzdálenost do 5 m nebo s naložením na ruční dopravní prostředek elektro : 1*0,5*0,6	m3	0,30000	3 100,00	930,00	800-1	RTS 23/ II
7	162701105R00	Vodorovné přemístění výkopku z horniny 1 až 4, na vzdálenost přes 9 000 do 10 000 m po suchu, bez naložení výkopku, avšak se složením bez rozhrnutí, zpáteční cesta vozidla. Odkaz na mn. položky pořadí 9 : 26,67500 Odkaz na mn. položky pořadí 15 : 1,20000*-1 Odkaz na mn. položky pořadí 11 : 2,40000*-1	m3	18,17500	380,00	6 906,50	800-1	RTS 23/ II

Položkový soupis prací a dodávek

S:	231231	Umístění nádrže na PHM, hasičské stanice Krnov
O:	01	Architektonicko-stavební řešení
R:	01.1a	Stavební část

P.č.	Číslo položky	Název položky	MJ	Množství	Cena / MJ	Celkem	Ceník	Cen. soustava / platnost
		-24,5*0,2		-4,90000				
8	162701109R00	Vodorovné přemístění výkopku příplatek k ceně za každých dalších i započatých 1 000 m přes 10 000 m z horniny 1 až 4 po suchu, bez naložení výkopku, avšak se složením bez rozhrnutí, zpáteční cesta vozidla. Odkaz na mn. položky pořadí 7 : 18,17500*5	m3	90,87500	90,00	8 178,75	800-1	RTS 23/ II
				90,87500				
9	167101101R00	Nakládání, skládání, překládání neulehlého výkopku nakládání výkopku do 100 m3, z horniny 1 až 4 Odkaz na mn. položky pořadí 1 : 8,45000 Odkaz na mn. položky pořadí 2 : 11,02500 Odkaz na mn. položky pořadí 4 : 6,90000 Odkaz na mn. položky pořadí 6 : 0,30000	m3	26,67500	55,00	1 467,13	800-1	RTS 23/ II
				8,45000				
				11,02500				
				6,90000				
				0,30000				
10	174101102R00	Zásyp sypaninou se zhuštěním v uzavřených prostorách s urovnáním povrchu zásypu s ručním zhuštěním z jakékoliv horniny s uložením výkopku po vrstvách. Odkaz na mn. položky pořadí 4 : 6,90000 Odkaz na mn. položky pořadí 6 : 0,30000 Odkaz na mn. položky pořadí 15 : 1,20000*-1 Odkaz na mn. položky pořadí 11 : 2,40000*-1	m3	3,60000	130,00	468,00	800-1	RTS 23/ II
				6,90000				
				0,30000				
				-1,20000				
				-2,40000				
11	175101101RT2	Obsyp potrubí bez prohození sypaniny, s dodáním šterkopisku frakce 0 - 22 mm sypaninou z vhodných hornin tř. 1 - 4 nebo materiálem připraveným podél výkopu ve vzdálenosti do 3 m od jeho kraje, pro jakoukoliv hloubku výkopu a jakoukoliv míru zhuštění, elektro : (11+13)*0,5*0,2	m3	2,40000	1 050,00	2 520,00	800-1	RTS 23/ II
				2,40000				
12	181301103R00	Rozprostření a urovnání ornice v rovině v souvislé ploše do 500 m2, tloušťka vrstvy přes 150 do 200 mm s případným nutným přemístěním hromad nebo dočasných skládek na místo potřeby ze vzdálenosti do 30 m, v rovině nebo ve svahu do 1 : 5, (4,5*2+3,5)*1 elektro : (11+13)*0,5	m2	24,50000	180,00	4 410,00	800-1	RTS 23/ II
				12,50000				
				12,00000				
13	181101111R00	Úprava pláně v zářezech bez rozlišení horniny, se zhuštěním - ručně vyrovnáním výškových rozdílů, ploch vodorovných a ploch do sklonu 1 : 5, 4,5*3,5	m2	15,75000	15,00	236,25	800-1	RTS 23/ II
				15,75000				

Položkový soupis prací a dodávek

S:	231231	Umístění nádrže na PHM, hasičské stanice Krnov
O:	01	Architektonicko-stavební řešení
R:	01.1a	Stavební část

P.č.	Číslo položky	Název položky	MJ	Množství	Cena / MJ	Celkem	Ceník	Cen. soustava / platnost
14	199000005R00	Poplatky za skládku zeminy 1- 4. skupina 17 05 04 z Katalogu odpadů Odkaz na mn. položky pořadí 7 : 18,17500*1.8	t	32,71500	550,00	17 993,25	800-1	RTS 23/ II
						1 260,00		
Díl: 4		Vodorovné konstrukce						
15	451572111R00	Lože pod potrubí, stoky a drobné objekty z kameniva drobného těženého 0-4 mm v otevřeném výkopu, elektro : (11+13)*0,5*0,1	m3	1,20000	1 050,00	1 260,00	827-1	RTS 23/ II
						38 042,40		
Díl: 5		Komunikace						
16	564851111RT4	Podklad ze štěrku tl. s rozprostřením a zhuštěním frakce 0-63 mm, tloušťka po zhuštění 150 mm 4,4*3,3*2	m2	29,04000	260,00	7 550,40	822-1	RTS 23/ II
17	564861111RT2	Podklad ze štěrku tl. s rozprostřením a zhuštěním frakce 0-32 mm, tloušťka po zhuštění 200 mm 4,4*3,3	m2	14,52000	300,00	4 356,00	822-1	RTS 23/ II
18	581131110R00	Kryt cementobeton. komunikací tl. 20 cm, beton C25/30, XF2, XM1 4,4*3,3	m2	14,52000	1 800,00	26 136,00		Vlastní
						10 454,49		
Díl: 63		Podlahy a podlahové konstrukce						
19	631361922RT9	Výztuž mazanin svařovanou sítí, KY 50, drát d 8,0 mm, oko 150 x 150 mm (4,4*3,3)/(2,7*1,7)*32,4/1000*2	t	0,20499	51 000,00	10 454,49		Vlastní
						306 300,00		
Díl: 8		Trubní vedení						
20	899120130R01	Osazení nádrže	kus	1,00000	17 500,00	17 500,00		Vlastní
21	28697977X	Nádrž nadzemní na skladování nafty objem 9000 l Nadzemní dvoupášťová nádrž 9000 l + výdejní zařízení obsahující: Čerpadlo na naftu „NM“ Panther - 72 l/min, napájení 230V, 16A Digitální průtokoměr K600 B/3, (přesnosti měření +/- 1% s ukazatelem aktuálního a celkového naměřeného množství kapaliny) 6 m výdejní 3/4" hadice ELAFLEX Automatická výdejní pistole s aretací Držák výdejní pistole, „handbar“	kus	1,00000	285 000,00	285 000,00		Vlastní

Položkový soupis prací a dodávek

S:	231231	Umístění nádrže na PHM, hasičské stanice Krnov
O:	01	Architektonicko-stavební řešení
R:	01.1a	Stavební část

P.č.	Číslo položky	Název položky	MJ	Množství	Cena / MJ	Celkem	Ceník	Cen. soustava / platnost
		Měření hladiny a detekce úniku do meziprostoru nádrže Průhledný filtr + vložka, se záslepkou Osvětlení výdejního stojanu (housing) Bezúkapové plnění 2" VK50/MB50 Gössler Mechanická ochrana proti přeplnění, spodní plnicí linka SPILSTOP Elektronická ochrana přeplnění, GWG Elektronický evidenční systém s dálkovým přístupem						
22	899120140R01	Záchytná vanička s roštem, 43 l včetně absorbentu	kus	1,00000	3 800,00	3 800,00		Vlastní
Díl: 91						6 475,00		
Doplňující práce na komunikaci								
23	917862111R00	Osazení silničního nebo chodnikového obrubníku stojatého, s boční opěrou z betonu prostého, do lože z betonu prostého C 12/15 S dodáním hmot pro lože tl. 80-100 mm. 4,5*2+3,5	m	12,50000	310,00	3 875,00	822-1	RTS 23/ II
24	59217420R	obrubník chodnikový materiál beton; l = 1000,0 mm; š = 100,0 mm; h = 200,0 mm; barva šedá	kus	13,00000	200,00	2 600,00	SPCM	RTS 23/ II
Díl: 95						1 250,00		
Dokončovací konstrukce na pozemních stavbách								
25	953941310R01	Dodávka a montáž plastový box pro hasicí přístroj, včetně dodávky hasicího přístroje práškového 12 kg včetně revize	kus	1,00000	850,00	850,00		Vlastní
26	958101111R01	Dodávka a montáž zákazová tabulka	kus	2,00000	200,00	400,00		Vlastní
Díl: 99						8 557,35		
Staveništní přesun hmot								
27	998224111R00	Přesun hmot komunikací, kryt monolitický betonový jakékoliv délky objektu vodorovně do 200 m	t	34,22941	250,00	8 557,35	822-1	RTS 23/ II
Díl: M21						22 500,00		
Elektromontáže								
28	210111303R01	Uzemnění nádrže max odpor 10 Ohmů, zemnici pásek FeZn 30x4 mm, zemnici tyče,	soubor	1,00000	7 500,00	7 500,00		Vlastní

Položkový soupis prací a dodávek

S:	231231	Umístění nádrže na PHM, hasičské stanice Krnov
O:	01	Architektonicko-stavební řešení
R:	01.1a	Stavební část

P.č.	Číslo položky	Název položky	MJ	Množství	Cena / MJ	Celkem	Ceník	Cen. soustava / platnost
		včetně napojení a svorek						
29	210810146RT3	Přívod NN pro nádrž - 11 m kabel CYKY 3 x 2,5 mm2. napojení na stávající rozvaděč a nádrž. doplnění jističe a proudového chrániče do stávajícího rozvaděče	soubor	1,00000	15 000,00	15 000,00		Vlastní
Díl: M46 Zemní práce při montážích						1 610,00		
30	460490012RT1	Fólie výstražná z PVC, šířka 33 cm, fólie PVC šířka 33 cm	m	11,00000	10,00	110,00		RTS 23/ II
31	460510304R01	Chránička kabelová, DN 40 mm	m	15,00000	100,00	1 500,00		Vlastní

Celkem	463 536,00
---------------	-------------------

Soupis stavebních prací, dodávek a služeb

Stavba: 231128 Umístění nádrže na PHM, IVC Český Těšín

Zadavatel: Hasičský záchranný sbor Moravskoslezského kraje IČO: 70884561
Výškovická 2995/40 DIČ: CZ70884561
70030 Ostrava-Zábřeh

Zhotovitel: BRD Group s.r.o. IČO: 17463076
Albrechtická 812/4, 794 01 Krnov DIČ: CZ17463076

Vypracoval:

Rozpis ceny	Celkem
HSV	467 563,23
PSV	0,00
MON	37 400,00
Vedlejší náklady	7 000,00
Ostatní náklady	5 000,00
Celkem	516 963,23

Rekapitulace daní

Základ pro sníženou DPH	15 %	0,00 CZK
Snížená DPH	15 %	0,00 CZK
Základ pro základní DPH	21 %	516 963,23 CZK
Základní DPH	21 %	108 562,28 CZK
Zaokrouhlení		0,00 CZK

Cena celkem s DPH 625 525,51 CZK

v



Za zhotovitele

dne

Za objednatele

Rekapitulace dílčích částí

Číslo	Název	Základ pro sníženou DPH	Základ pro základní DPH	DPH celkem	Cena celkem	%
	Ostatní a vedlejší náklady	0,00	12 000,00	2 520,00	14 520,00	2
VRN1	Vedlejší rozpočtové náklady	0,00	12 000,00	2 520,00	14 520,00	2
	Stavební objekt			0,00		
01	Architektonicko-stavební řešení	0,00	504 963,23	106 042,28	611 005,51	98
01.1a	Stavební část	0,00	504 963,23	106 042,28	611 005,51	98
	Celkem za stavbu	0,00	516 963,23	108 562,28	625 525,51	100

Popis stavby: 231128 - Umístění nádrže na PHM, IVC Český Těšín

Popis objektu: 01 - Architektonicko-stavební řešení

Popis rozpočtu: 01.1a - Stavební část

Popis objektu: VRN - Vedlejší rozpočtové náklady

Popis rozpočtu: VRN1 - Vedlejší rozpočtové náklady

Rekapitulace dílů

Číslo	Název	Typ dílu			Celkem	%
1	Zemní práce	HSV			119 015,25	23,0
4	Vodorovné konstrukce	HSV			2 415,00	0,5
5	Komunikace	HSV			18 007,50	3,5
8	Trubní vedení	HSV			313 800,00	60,7
91	Doplňující práce na komunikaci	HSV			3 150,00	0,6
95	Dokončovací konstrukce na pozemních stavbách	HSV			6 750,00	1,3
99	Staveništní přesun hmot	HSV			3 732,47	0,7
M21	Elektromontáže	MON			32 500,00	6,3
M46	Zemní práce při montážích	MON			4 900,00	0,9
D96	Přesuny suti a vybouraných hmot	PSU			693,01	0,1
VN	Vedlejší náklady	VN			7 000,00	1,4
ON	Ostatní náklady	ON			5 000,00	1,0
Cena celkem					516 963,23	100,0

Soupis vedlejších a ostatních nákladů

S:	231128	Umístění nádrže na PHM, IVC Český Těšín
O:	VRN	Vedlejší rozpočtové náklady
R:	VRN1	Vedlejší rozpočtové náklady

P.č.	Číslo položky	Název položky	MJ	Množství	Cena / MJ	Celkem	Ceník	Cen. soustava / platnost
Díl: VN		Vedlejší náklady				7 000,00		
1	005121 R	Zařízení staveniště Zřízení zařízení staveniště, provoz zařízení staveniště, zabezpečení staveniště, zřízení komunikací pro chodce, oplocení staveniště, odstranění zařízení staveniště včetně uvedení vyčleněného prostoru do původního stavu.	Soubor	1,00000	7 000,00	7 000,00		RTS 23/ II
Díl: ON		Ostatní náklady				5 000,00		
2	00524 R	Předání a převzetí díla Náklady zhotovitele, které vzniknou v souvislosti s povinnostmi zhotovitele při předání a převzetí díla.	Soubor	1,00000	5 000,00	5 000,00		RTS 23/ II
Celkem						12 000,00		

Položkový soupis prací a dodávek

S:	231128	Umístění nádrže na PHM, IVC Český Těšín
O:	01	Architektonicko-stavební řešení
R:	01.1a	Stavební část

P.č.	Číslo položky	Název položky	MJ	Množství	Cena / MJ	Celkem	Ceník	Gen. soustava / platnost
Díl: 1 Zemní práce						119 015,25		
1	113108315R00	Odstranění podkladů nebo krytů živичných, v ploše jednotlivě do 50 m2, tloušťka vrstvy 150 mm 3,5*0,5	m2	1,75000	2 500,00	4 375,00	822-1	RTS 23/ II
2	121101101R00	Sejmutí ornice s přemístěním na vzdálenost do 50 m nebo lesní půdy, s vodorovným přemístěním na hromady v místě upotřebení nebo na dočasné či trvalé skládky se složením startovací jáma : 2,5*2,5*0,2 cílová jáma : 2*2*0,2 elektro : (42+10-6-2,5-2)*0,5*0,2	m3	6,20000	850,00	5 270,00	800-1	RTS 23/ II
3	131201111R00	Hloubení nezapažených jam a zářezů do 100 m3, v hornině 3, hloubení strojně kromě zářezů se šikmými stěnami pro podzemní vedení, s urovnáním dna do předepsaného profilu a spádu, s případným nutným přemístěním ve výkopišti a dále buď s přemístěním výkopku na přilehlém terénu na vzdálenost do 3 m od okraje jámy nebo s naložením na dopravní prostředek, startovací jáma : 2,5*2,5*1,2 cílová jáma : 2*2*0,6	m3	9,90000	915,00	9 058,50	800-1	RTS 23/ II
4	131201119R00	Hloubení nezapažených jam a zářezů příplatek za lepivost, v hornině 3, kromě zářezů se šikmými stěnami pro podzemní vedení, s urovnáním dna do předepsaného profilu a spádu, s případným nutným přemístěním ve výkopišti a dále buď s přemístěním výkopku na přilehlém terénu na vzdálenost do 3 m od okraje jámy nebo s naložením na dopravní prostředek, Odkaz na mn. položky pořadí 3 : 9,90000	m3	9,90000	20,00	198,00	800-1	RTS 23/ II
5	132201111R00	Hloubení rýh šířky do 60 cm do 100 m3, v hornině 3, hloubení strojně zapažených i nezapažených s urovnáním dna do předepsaného profilu a spádu, s přehozením výkopku na přilehlém terénu na vzdálenost do 3 m od podélné osy rýhy nebo s naložením výkopku na dopravní prostředek. elektro : (42+10-6-2,5-2-3,5)*0,5*0,6	m3	11,40000	920,00	10 488,00	800-1	RTS 23/ II
6	132201119R00	Hloubení rýh šířky do 60 cm příplatek za lepivost, v hornině 3, zapažených i nezapažených s urovnáním dna do předepsaného profilu a spádu, s přehozením výkopku na přilehlém terénu na vzdálenost do 3 m od podélné osy rýhy nebo s naložením výkopku na dopravní prostředek. Odkaz na mn. položky pořadí 5 : 11,40000	m3	11,40000	20,00	228,00	800-1	RTS 23/ II
7	139601102R00	Ruční výkop jam, rýh a šachet v hornině 3 s přehozením na vzdálenost do 5 m nebo s naložením na ruční dopravní prostředek elektro : 3,5*0,5*0,6	m3	1,05000	3 100,00	3 255,00	800-1	RTS 23/ II
8	141721100R01	Rízené protlačení a vtažení PVC d 90 mm, hor.1 - 4, celkové délky 6 m	soubor	1,00000	45 000,00	45 000,00		Vlastní

Položkový soupis prací a dodávek

S:	231128	Umístění nádrže na PHM, IVC Český Těšín
O:	01	Architektonicko-stavební řešení
R:	01.1a	Stavební část

P.č.	Číslo položky	Název položky	MJ	Množství	Cena / MJ	Celkem	Ceník	Cen. soustava / platnost
		včetně dodávky PVC trubky						
9	162701105R00	Vodorovně přemístění výkopku z horniny 1 až 4, na vzdálenost přes 9 000 do 10 000 m po suchu, bez naložení výkopku, avšak se složením bez rozhrnutí, zpáteční cesta vozidla. Odkaz na mn. položky pořadí 11 : 28,55000 Odkaz na mn. položky pořadí 16 : 2,30000*-1 Odkaz na mn. položky pořadí 13 : 4,60000*-1 -29,25*0,2	m3	15,80000	380,00	6 004,00	800-1	RTS 23/ II
10	162701109R00	Vodorovně přemístění výkopku příplatek k ceně za každých dalších i započatých 1 000 m přes 10 000 m z horniny 1 až 4 po suchu, bez naložení výkopku, avšak se složením bez rozhrnutí, zpáteční cesta vozidla. Odkaz na mn. položky pořadí 9 : 15,80000*5	m3	79,00000	90,00	7 110,00	800-1	RTS 23/ II
11	167101101R00	Nakládání, skládání, překládání neulehlého výkopku nakládání výkopku do 100 m3, z horniny 1 až 4 Odkaz na mn. položky pořadí 2 : 6,20000 Odkaz na mn. položky pořadí 3 : 9,90000 Odkaz na mn. položky pořadí 5 : 11,40000 Odkaz na mn. položky pořadí 7 : 1,05000	m3	28,55000	55,00	1 570,25	800-1	RTS 23/ II
12	174101102R00	Zásyp sypaninou se zhutněním v uzavřených prostorech s urovnáním povrchu zásypu s ručním zhutněním z jakékoliv horniny s uložením výkopku po vrstvách, Odkaz na mn. položky pořadí 5 : 11,40000 Odkaz na mn. položky pořadí 7 : 1,05000 Odkaz na mn. položky pořadí 16 : 2,30000*-1 Odkaz na mn. položky pořadí 13 : 4,60000*-1	m3	5,55000	130,00	721,50	800-1	RTS 23/ II
13	175101101RT2	Obsyp potrubí bez prohození sypaniny, s dodáním šterkopísku frakce 0 - 22 mm sypaninou z vhodných hornin tř. 1 - 4 nebo materiálem připraveným podél výkopu ve vzdálenosti do 3 m od jeho kraje, pro jakoukoliv hloubku výkopu a jakoukoliv míru zhutnění, elektro : (42+10-6)*0,5*0,2	m3	4,60000	1 050,00	4 830,00	800-1	RTS 23/ II
14	181301103R00	Rozprostření a urovnání ornice v rovině v souvislé ploše do 500 m2, tloušťka vrstvy přes 150 do 200 mm	m2	29,25000	180,00	5 265,00	800-1	RTS 23/ II

Položkový soupis prací a dodávek

S:	231128	Umístění nádrže na PHM, IVC Český Těšín
O:	01	Architektonicko-stavební řešení
R:	01.1a	Stavební část

P.č.	Číslo položky	Název položky	MJ	Množství	Cena / MJ	Celkem	Ceník	Cen. soustava / platnost
		s případným nutným přemístěním hromad nebo dočasných skládek na místo potřeby ze vzdálenosti do 30 m, v rovině nebo ve svahu do 1 : 5, startovací jáma : 2,5*2,5 cílová jáma : 2*2 elektro : (42+10-6-2,5-2-3,5)*0,5						
				6,25000				
				4,00000				
				19,00000				
15	199000005R00	Poplatky za skládku zeminy 1- 4, skupina 17 05 04 z Katalogu odpadů	t	28,44000	550,00	15 642,00	800-1	RTS 23/ II
		Odkaz na mn. položky pořadí 9 : 15,80000*1,8		28,44000				
Díl: 4 Vodorné konstrukce						2 415,00		
16	451572111R00	Lože pod potrubí, stoky a drobné objekty z kameniva drobného těžného 0=4 mm	m3	2,30000	1 050,00	2 415,00	827-1	RTS 23/ II
		v otevřeném výkopu, elektro : (42+10-6)*0,5*0,1		2,30000				
Díl: 5 Komunikace						18 007,50		
17	566903111R00	Vyspravení podkladu po překopech kamenivem hrubým drceným	t	1,50500	3 000,00	4 515,00	822-1	RTS 23/ II
		pro inženýrské sítě, se zhutněním tloušťka 40 cm : 3,5*0,5*0,86		1,50500				
18	566904111R00	Vyspravení podkladu po překopech kamenivem obalovaným asfaltem	t	0,68250	18 000,00	12 285,00	822-1	RTS 23/ II
		pro inženýrské sítě, se zhutněním tloušťka 15 cm : 3,5*0,5*0,39		0,68250				
19	573311511R00	Prolití podkladu nebo krytu z kameniva asfaltem v množství 2,5 kg/m2	m2	1,75000	250,00	437,50	822-1	RTS 23/ II
		3,5*0,5		1,75000				
20	599141111R00	Vyplnění spár mezi silničními panely živičnou záливkou	m	7,00000	110,00	770,00	822-1	RTS 23/ II
		jakékoliv tloušťky a vyčištění spár 3,5*2		7,00000				
Díl: 8 Trubní vedení						313 800,00		
21	899120130R01	Osazení nádrže	kus	1,00000	25 000,00	25 000,00		Vlastní
22	28697977X	Nádrž nadzemní na skladování nafty objem 9000 l	kus	1,00000	285 000,00	285 000,00		Vlastní
		Nadzemní dvouplášťová nádrž 9000 l + výdejní zařízení obsahující: Čerpadlo na naftu „NM“ Panther - 72 l/min, napájení 230V, 16A Digitální průtokoměr K600 B/3, (přesnost měření +/- 1% s ukazatelem aktuálního a						

Položkový soupis prací a dodávek

S:	231128	Umístění nádrže na PHM, IVC Český Těšín
O:	01	Architektonicko-stavební řešení
R:	01.1a	Stavební část

P.č.	Číslo položky	Název položky	MJ	Množství	Cena / MJ	Celkem	Ceník	Cen. soustava / platnost
		celkového naměřeného množství kapaliny) 6 m výdejní 3/4" hadice ELAFLEX Automatická výdejní pistole s aretací Držák výdejní pistole. „handbar“ Měření hladiny a detekce úniku do meziprostoru nádrže Průhledný filtr + vložka, se záslepkou Osvětlení výdejního stojanu (housing) Bezúkapové plnění 2" VK50/MB50 Gössler Mechanická ochrana proti přeplnění, spodní plnicí linka SPILSTOP Elektronická ochrana přeplnění, GWG Elektronický evidenční systém s dálkovým přístupem						
23	899120140R01	Záchytná vanička s roštem, 43 l včetně sorbentu	kus	1,00000	3 800,00	3 800,00		Vlastní
Díl: 91		Doplňující práce na komunikaci				3 150,00		
24	919735113R00	Rezání stávajících krytů nebo podkladů živičných, hloubky přes 100 do 150 mm včetně spotřeby vody	m	7,00000	450,00	3 150,00	822-1	RTS 23/ II
Díl: 95		Dokončovací konstrukce na pozemních stavbách				6 750,00		
25	953941310R01	Dodávka a montáž plastový box pro hasicí přístroj, včetně dodávky hasicího přístroje práškového 12 kg včetně revize	kus	1,00000	850,00	850,00		Vlastní
26	953941320R01	Dodávka a montáž ocelová konstrukce pro hasicí přístroj včetně základu a zemních prací	kus	1,00000	2 500,00	2 500,00		Vlastní
27	953205101R01	Dodávka a montáž ochranný ocelový sloupek, průměr 89 mm, výška 1200 mm, žlutočerný	kus	2,00000	1 500,00	3 000,00		Vlastní
28	958101111R01	Dodávka a montáž zákazová tabulka	kus	2,00000	200,00	400,00		Vlastní
Díl: 99		Staveništní přesun hmot				3 732,47		
29	998224111R00	Přesun hmot komunikací, kryt monolitický betonový jakékoliv délky objektu vodorovně do 200 m	t	14,92989	250,00	3 732,47	822-1	RTS 23/ II
Díl: M21		Elektromontáže				32 500,00		

Položkový soupis prací a dodávek

S:	231128	Umístění nádrže na PHM, IVC Český Těšín
O:	01	Architektonicko-stavební řešení
R:	01.1a	Stavební část

P.č.	Číslo položky	Název položky	MJ	Množství	Cena / MJ	Celkem	Ceník	Cen. soustava / platnost
30	210111303R01	Uzemnění nádrže max odpor 10 Ohmů, zemní pásek FeZn 30x4 mm, včetně napojení a svorek	soubor	1,00000	7 500,00	7 500,00		Vlastní
31	210810146RT3	Přívod NN pro nádrž - 42 m kabel CYKY 3 x 2,5 mm ² , napojení na stávající rozvaděč a nádrž, jistíci skříň s jističem a proudovým chráničem, umístění na plastovém základu včetně podsypu a obsypu	soubor	1,00000	25 000,00	25 000,00		Vlastní
Díl: M46 Zemní práce při montážích						4 900,00		
32	460490012RT1	Fólie výstražná z PVC, šířka 33 cm, fólie PVC šířka 33 cm	m	40,00000	10,00	400,00		RTS 23/ II
33	460510304R01	Chránička kabelová, DN 40 mm	m	45,00000	100,00	4 500,00		Vlastní
Díl: D96 Přesuny sutí a vybouraných hmot						693,01		
34	979999995R00	Poplatek za recyklaci, obalovaného kameniva a asfaltu, kusovost do 1600 cm ² , skupina 17 03 02 z Kataloqu odpadů 170 302 Odkaz na dem. hmot. položky pořadí 1 : 0,57750	t	0,57750	500,00	288,75	801-3	RTS 23/ II
35	979081111R00	Odvoz sutí a vybouraných hmot na skládku do 1 km Včetně naložení na dopravní prostředek a složení na skládku, bez poplatku za skládku.	t	0,57750	250,00	144,38	801-3	RTS 23/ II
36	979081121R00	Odvoz sutí a vybouraných hmot na skládku příplatek za každý další 1 km	t	5,19750	50,00	259,88	801-3	RTS 23/ II
Celkem						504 963,23		

Soupis stavebních prací, dodávek a služeb

Stavba: **231232 Umístění nádrže na PHM, IVC Ostrava-Přívov**

Zadavatel **Hasičský záchranný sbor Moravskoslezského kraje** IČO: 70884561
Výškovická 2995/40 DIČ: CZ70884561
70030 Ostrava-Zábřeh

Zhotovitel: **BRD Group s.r.o.** IČO: 17463076
Albrechtická 812/4, 794 01 Krnov DIČ: CZ17463076

Vypracoval:

Rozpis ceny	Celkem
HSV	501 691,46
PSV	0,00
MON	54 610,00
Vedlejší náklady	7 000,00
Ostatní náklady	5 000,00
Celkem	568 301,46

Rekapitulace daní

Základ pro sníženou DPH	15 %	0,00 CZK
Snížená DPH	15 %	0,00 CZK
Základ pro základní DPH	21 %	568 301,46 CZK
Základní DPH	21 %	119 343,31 CZK
Zaokrouhlení		0,00 CZK

Cena celkem s DPH **687 644,77 CZK**

v _____

dne _____



Za objednatele

Rekapitulace dílčích částí

Číslo	Název	Základ pro sníženou DPH	Základ pro základní DPH	DPH celkem	Cena celkem	%
	Ostatní a vedlejší náklady	0,00	12 000,00	2 520,00	14 520,00	2
VRN1	Vedlejší rozpočtové náklady	0,00	12 000,00	2 520,00	14 520,00	2
	Stavební objekt			0,00		
01	Architektonicko-stavební řešení	0,00	556 301,46	116 823,31	673 124,77	98
01.1d	Stavební část	0,00	556 301,46	116 823,31	673 124,77	98
Celkem za stavbu		0,00	568 301,46	119 343,31	687 644,77	100

Popis stavby: 231232 - Umístění nádrže na PHM, IVC Ostrava-Přívaz

Popis objektu: 01 - Architektonicko-stavební řešení

Popis rozpočtu: 01.1d - Stavební část

Popis objektu: VRN - Vedlejší rozpočtové náklady

Popis rozpočtu: VRN1 - Vedlejší rozpočtové náklady

Rekapitulace dílů

Číslo	Název	Typ dílu			Celkem	%
1	Zemní práce	HSV			103 047,08	18,1
4	Vodorovné konstrukce	HSV			3 780,00	0,7
5	Komunikace	HSV			52 992,40	9,3
63	Podlahy a podlahové konstrukce	HSV			10 454,49	1,8
8	Trubní vedení	HSV			306 300,00	53,9
91	Doplňující práce na komunikaci	HSV			6 475,00	1,1
95	Dokončovací konstrukce na pozemních stavbách	HSV			3 950,00	0,7
99	Staveništní přesun hmot	HSV			14 692,49	2,6
M21	Elektromontáže	MON			47 500,00	8,4
M46	Zemní práce při montážích	MON			7 110,00	1,3
VN	Vedlejší náklady	VN			7 000,00	1,2
ON	Ostatní náklady	ON			5 000,00	0,9
Cena celkem					568 301,46	100,0

Soupis vedlejších a ostatních nákladů

S:	231232	Umístění nádrže na PHM, IVC Ostrava-Přívoz
O:	VRN	Vedlejší rozpočtové náklady
R:	VRN1	Vedlejší rozpočtové náklady

P.č.	Číslo položky	Název položky	MJ	Množství	Cena / MJ	Celkem	Ceník	Cen. soustava / platnost
Díl: VN		Vedlejší náklady				7 000,00		
1	005121 R	Zařízení staveniště Zřízení zařízení staveniště, provoz zařízení staveniště, zabezpečení staveniště, zřízení komunikací pro chodce, oplocení staveniště, odstranění zařízení staveniště včetně uvedení vyčleněného prostoru do původního stavu.	Soubor	1,00000	7 000,00	7 000,00		RTS 23/ II
Díl: ON		Ostatní náklady				5 000,00		
2	00524 R	Předání a převzetí díla Náklady zhotovitele, které vzniknou v souvislosti s povinnostmi zhotovitele při předání a převzetí díla.	Soubor	1,00000	5 000,00	5 000,00		RTS 23/ II
Celkem						12 000,00		

Položkový soupis prací a dodávek

S:	231232	Umístění nádrže na PHM, IVC Ostrava-Přívoz
O:	01	Architektonicko-stavební řešení
R:	01.1d	Stavební část

P.č.	Číslo položky	Název položky	MJ	Množství	Cena / MJ	Celkem	Ceník	Cen. soustava / platnost
Díl: 1		Zemní práce				103 047,08		
1	113106121R00	Rozebrání komunikací pro pěší s jakýmkoliv ložem a výplní spár z betonových nebo kameninových dlaždic nebo tvarovek s přemístěním hmot na skládku na vzdálenost do 3 m nebo s naložením na dopravní prostředek 23*1	m2	23,00000	70,00	1 610,00	822-1	RTS 23/ II
2	121101101R00	Sejmutí ornice s přemístěním na vzdálenost do 50 m nebo lesní půdy, s vodorovným přemístěním na hromady v místě upotřebení nebo na dočasné či trvalé skládky se složením zpevněná plocha : 5,5*4,5*0,2 elektro : (61+11-23)*0,5*0,2	m3	9,85000	850,00	8 372,50	800-1	RTS 23/ II
3	131201111R00	Hloubení nezapažených jam a zářezů do 100 m3, v hornině 3, hloubení strojně kromě zářezů se šikmými stěnami pro podzemní vedení, s urovnáním dna do předepsaného profilu a spádu, s případným nutným přemístěním ve výkopišti a dále buď s přemístěním výkopku na přilehlém terénu na vzdálenost do 3 m od okraje jámy nebo s naložením na dopravní prostředek, zpevněná plocha : 4,35*3,5*0,7	m3	10,65750	915,00	9 751,61	800-1	RTS 23/ II
4	131201119R00	Hloubení nezapažených jam a zářezů příplatek za lepivost, v hornině 3, kromě zářezů se šikmými stěnami pro podzemní vedení, s urovnáním dna do předepsaného profilu a spádu, s případným nutným přemístěním ve výkopišti a dále buď s přemístěním výkopku na přilehlém terénu na vzdálenost do 3 m od okraje jámy nebo s naložením na dopravní prostředek, Odkaz na mn. položky pořadí 3 : 10,65750	m3	10,65750	20,00	213,15	800-1	RTS 23/ II
5	132201111R00	Hloubení rýh šířky do 60 cm do 100 m3, v hornině 3, hloubení strojně zapažených i nezapažených s urovnáním dna do předepsaného profilu a spádu, s přehozením výkopku na přilehlém terénu na vzdálenost do 3 m od podélné osy rýhy nebo s naložením výkopku na dopravní prostředek, elektro : (61+11-1)*0,5*0,6	m3	21,30000	920,00	19 596,00	800-1	RTS 23/ II
6	132201119R00	Hloubení rýh šířky do 60 cm příplatek za lepivost, v hornině 3, zapažených i nezapažených s urovnáním dna do předepsaného profilu a spádu, s přehozením výkopku na přilehlém terénu na vzdálenost do 3 m od podélné osy rýhy nebo s naložením výkopku na dopravní prostředek, Odkaz na mn. položky pořadí 5 : 21,30000	m3	21,30000	20,00	426,00	800-1	RTS 23/ II
7	139601102R00	Ruční výkop jam, rýh a šachet v hornině 3 s přehozením na vzdálenost do 5 m nebo s naložením na ruční dopravní prostředek elektro : 1*0,5*0,6	m3	0,30000	3 100,00	930,00	800-1	RTS 23/ II
8	162701105R00	Vodorovné přemístění výkopku z horniny 1 až 4, na vzdálenost přes 9 000 do 10 000 m po suchu, bez naložení výkopku, avšak se složením bez rozhrnutí, zpáteční cesta vozidla.	m3	24,40750	380,00	9 274,85	800-1	RTS 23/ II

Položkový soupis prací a dodávek

S:	231232	Umístění nádrže na PHM, IVC Ostrava-Přívaz
O:	01	Architektonicko-stavební řešení
R:	01.1d	Stavební část

P.č.	Číslo položky	Název položky	MJ	Množství	Cena / MJ	Celkem	Ceník	Cen. soustava / platnost
		Odkaz na mn. položky pořadí 10 : 42,10750		42,10750				
		Odkaz na mn. položky pořadí 16 : 3,60000*-1		-3,60000				
		Odkaz na mn. položky pořadí 12 : 7,20000*-1		-7,20000				
		ornice : -34,5*0,2		-6,90000				
9	162701109R00	Vodorovné přemístění výkopku příplatek k ceně za každých dalších i započatých 1 000 m přes 10 000 m z horniny 1 až 4 po suchu, bez naložení výkopku, avšak se složením bez rozhrnutí, zpáteční cesta vozidla. Odkaz na mn. položky pořadí 8 : 24,40750*5	m3	122,03750	90,00	10 983,38	800-1	RTS 23/ II
10	167101101R00	Nakládání, skládání, překládání neulehlého výkopku nakládání výkopku do 100 m3, z horniny 1 až 4 Odkaz na mn. položky pořadí 2 : 9,85000 Odkaz na mn. položky pořadí 3 : 10,65750 Odkaz na mn. položky pořadí 5 : 21,30000 Odkaz na mn. položky pořadí 7 : 0,30000	m3	42,10750	55,00	2 315,91	800-1	RTS 23/ II
11	174101102R00	Zásyp sypaninou se zhuštěním v uzavřených prostorách s urovnáním povrchu zasypu s ručním zhuštěním z jakékoliv horniny s uložením výkopku po vrstvách, Odkaz na mn. položky pořadí 5 : 21,30000 Odkaz na mn. položky pořadí 7 : 0,30000 Odkaz na mn. položky pořadí 16 : 3,60000*-1 Odkaz na mn. položky pořadí 12 : 7,20000*-1	m3	10,80000	130,00	1 404,00	800-1	RTS 23/ II
12	175101101RT2	Obsyp potrubí bez prohození sypaniny, s dodáním šterkopisku frakce 0 - 22 mm sypaninou z vhodných hornin tř. 1 - 4 nebo materiálem připraveným podél výkopu ve vzdálenosti do 3 m od jeho kraje, pro jakoukoliv hloubku výkopu a jakoukoliv míru zhuštění, elektro : (61+11)*0,5*0,2	m3	7,20000	1 050,00	7 560,00	800-1	RTS 23/ II
13	181301103R00	Rozprostření a urovnání ornice v rovině v souvislé ploše do 500 m2, tloušťka vrstvy přes 150 do 200 mm s případným nutným přemístěním hromad nebo dočasných skládek na místo potřeby ze vzdálenosti do 30 m, v rovině nebo ve svahu do 1 : 5, zpevněná plocha : (5,5+4,5)*1 elektro : (61+11-23)*0,5	m2	34,50000	180,00	6 210,00	800-1	RTS 23/ II

Položkový soupis prací a dodávek

S:	231232	Umístění nádrže na PHM, IVC Ostrava-Přívov
O:	01	Architektonicko-stavební řešení
R:	01.1d	Stavební část

P.č.	Číslo položky	Název položky	MJ	Množství	Cena / MJ	Celkem	Ceník	Cen. soustava / platnost
14	181101111R00	Úprava pláňe v zářezech bez rozlišení horniny, se zhutněním - ručně vyrovnáním výškových rozdílů, ploch vodorovných a ploch do sklonu 1 : 5. 4,5*3,5	m2	15,75000	15,00	236,25	800-1	RTS 23/ II
				15,75000				
15	199000005R00	Poplatky za skládku zeminy 1- 4, skupina 17 05 04 z Katalogu odpadů Odkaz na mn. položky pořadí 8 : 24,40750*1,8	t	43,93350	550,00	24 163,43	800-1	RTS 23/ II
				43,93350				
Díl: 4 Vodorovné konstrukce						3 780,00		
16	451572111R00	Lože pod potrubí, stoky a drobné objekty z kameniva drobného těženého 0-4 mm v otevřeném výkopu, elektro : (61+11)*0,5*0,1	m3	3,60000	1 050,00	3 780,00	827-1	RTS 23/ II
				3,60000				
Díl: 5 Komunikace						52 992,40		
17	596215021R00	Kladení zámkové dlažby do drtě tloušťka dlažby 60 mm, tloušťka lože 40 mm s provedením lože z kameniva drceného, s vyplněním spár. s dvojitým hutněním a se smetením přebytečného materiálu na krajnici. S dodáním hmot pro lože a výplň spár. zpětná montáž : 23*1	m2	23,00000	350,00	8 050,00	822-1	RTS 23/ II
				23,00000				
18	564851111RT4	Podklad ze štěrkdrti s rozprostřením a zhutněním frakce 0-63 mm, tloušťka po zhutnění 150 mm 4,4*3,3*2	m2	29,04000	260,00	7 550,40	822-1	RTS 23/ II
				29,04000				
19	564861111RT2	Podklad ze štěrkdrti s rozprostřením a zhutněním frakce 0-32 mm, tloušťka po zhutnění 200 mm 4,4*3,3 chodník : 23*1	m2	37,52000	300,00	11 256,00	822-1	RTS 23/ II
				14,52000				
				23,00000				
20	581131110R00	Kryt cementobeton. komunikaci tl. 20 cm, beton C25/30, XF2, XM1 4,4*3,3	m2	14,52000	1 800,00	26 136,00		Vlastní
				14,52000				
Díl: 63 Podlahy a podlahové konstrukce						10 454,49		
21	631361922RT9	Výztuž mazanin svařovanou sítí, KY 50, drát d 8,0 mm. oko 150 x 150 mm (4,4*3,3)/(2,7*1,7)*32,4/1000*2	t	0,20499	51 000,00	10 454,49		Vlastní
				0,20499				
Díl: 8 Trubní vedení						306 300,00		
22	899120130R01	Osazení nádrže	kus	1,00000	17 500,00	17 500,00		Vlastní
23	28697977X	Nádrž nadzemní na skladování nafty objem 9000 l	kus	1,00000	285 000,00	285 000,00		Vlastní

Položkový soupis prací a dodávek

S:	231232	Umístění nádrže na PHM, IVC Ostrava-Přivoz
O:	01	Architektonicko-stavební řešení
R:	01.1d	Stavební část

P.č.	Číslo položky	Název položky	MJ	Množství	Cena / MJ	Celkem	Ceník	Cen. soustava / platnost
		Nadzemní dvouplášťová nádrž 9000 l + výdejní zařízení obsahující: Čerpadlo na naftu „NM“ Panther - 72 l/min, napájení 230V, 16A Digitální průtokoměr K600 B/3, (přesností měření +/- 1% s ukazatelem aktuálního a celkového naměřeného množství kapaliny) 6 m výdejní 3/4" hadice ELAFLEX Automatická výdejní pistole s aretací Držák výdejní pistole, „handbar“ Měření hladiny a detekce úniku do meziprostoru nádrže Průhledný filtr + vložka, se záslepkou Osvětlení výdejního stojanu (housing) Bezúkapové plnění 2" VK50/MB50 Gössler Mechanická ochrana proti přeplnění, spodní plnicí linka SPILSTOP Elektronická ochrana přeplnění, GWG Elektronický evidenční systém s dálkovým přístupem						
24	899120140R01	Záchytná vanička s roštem, 43 l včetně sorbentu	kus	1,00000	3 800,00	3 800,00		Vlastní
Díl: 91		Doplňující práce na komunikaci				6 475,00		
25	917862111R00	Osazení silničního nebo chodníkového obrubníku stojatého, s boční opěrou z betonu prostého, do lože z betonu prostého C 12/15 S dodáním hmot pro lože tl. 80-100 mm. 4,5*2+3,5	m	12,50000	310,00	3 875,00	822-1	RTS 23/ II
				12,50000				
26	59217420R	obrubnik chodníkový materiál beton; l = 1000,0 mm; š = 100,0 mm; h = 200,0 mm; barva šedá	kus	13,00000	200,00	2 600,00	SPCM	RTS 23/ II
Díl: 95		Dokončovací konstrukce na pozemních stavbách				3 950,00		
27	953941320R01	Dodávka a montáž ocelová konstrukce pro hasicí přístroj včetně základu a zemních prací	kus	1,00000	2 500,00	2 500,00		Vlastní
28	953941310R01	Dodávka a montáž plastový box pro hasicí přístroj, včetně dodávky hasicího přístroje práškového 12 kg včetně revize	kus	1,00000	850,00	850,00		Vlastní

Položkový soupis prací a dodávek

S:	231232	Umístění nádrže na PHM, IVC Ostrava-Přivoz
O:	01	Architektonicko-stavební řešení
R:	01.1d	Stavební část

P.č.	Číslo položky	Název položky	MJ	Množství	Cena / MJ	Celkem	Ceník	Cen. soustava / platnost
29	958101111R01	Dodávka a montáž zákazová tabulka	kus	3,00000	200,00	600,00		Vlastní
Díl: 99 Staveništní přesun hmot						14 692,49		
30	998224111R00	Přesun hmot komunikací, kryt monolitický betonový jakékoliv délky objektu vodorovně do 200 m	t	58,76996	250,00	14 692,49	822-1	RTS 23/ II
Díl: M21 Elektromontáže						47 500,00		
31	210111303R01	Uzemnění nádrže max odpor 10 Ohmů, zemnici pásek FeZn 30x4 mm, zemnici tyče, včetně napojení a svorek	soubor	1,00000	7 500,00	7 500,00		Vlastní
32	210810146RT3	Přívod NN pro nádrž - 61 m kabel CYKY 3 x 2,5 mm ² , napojení na stávající rozvaděč a nádrž, jistíci skříň s jističem a proudovým chráničem, umístění na plastovém základu včetně podsypu a obsypu	soubor	1,00000	40 000,00	40 000,00		Vlastní
Díl: M46 Zemní práce při montážích						7 110,00		
33	460490012RT1	Fólie výstražná z PVC, šířka 33 cm, fólie PVC šířka 33 cm	m	61,00000	10,00	610,00		RTS 23/ II
34	460510304R01	Chránička kabelová, DN 40 mm	m	65,00000	100,00	6 500,00		Vlastní
Celkem						556 301,46		