

Vyřizuje: ]

Mobil:

E-mail:

Datum: 27.5.2024

**MŽT Stavitelství a.s.**

Suderova 2024/8, Mariánské Hory

709 00 Ostrava

IČO: 27762157 DIČ: CZ27762157

Ve smyslu Rámcové dohody č. E635-S-62/2024 u Vás objednááme vymalování části provozních místností, včetně výměny krytiny PVC v **provozní budově OŘ v žst. Hranice na Moravě**, dle nabídkového listu č.164/2024 ze dne 27.5.2024.

**Zakázka :** E211H4Y23MSD

**Dohodnutá cena:** 416 651,22 Kč (bez DPH)

**Termín:** červenec 2024

**Jedná se o činnost v režimu** *MIMO OUA*.

přednosta SPS OŘ Ostrava

Příloha: Požadavek ze dne 22.5.2024  
Nabídkový list č. 164/2024 ze dne 27.5.2024  
Půdorys budovy 2x

Vyplní zadavatel a odešle zhotoviteli:

**Požadavek na zajištění operativní činnosti, údržby, opravy  
a servisu objektů ve správě OŘ Ostrava**

číslo **164/2024**

Kategorie požadavku:

Operativní činnost

Údržba

Oprava

Servis

X

Kategorie objektu :

A

B

C

X

Zakázky:

E211H4Y23MSD

Škodní událost ANO/NE

NE

Název objektu:

Hranice n.M. - budova RZZ (PS)

Inventurní číslo, číslo SAP:

IC6000311720

Popis zjištěné závady

GPS souřadnice

49.5657503N,17.7432506N

Malování a výměna krytiny PVC

V rámci vybavení pracovišť novým nábytkem je nutné v etapách dle podlaží zajistit vymalování a výměnu krytiny PVC dle zaslané přílohy.

Malování bude obsahovat jen nejnútnejší postupy - penetrace, 2x nátěr.

Žádám o přesné zaměření, předložení nabídky a následně realizaci dle harmonogramu dodávek nábytku.

Návrh harmonogramu postupu prací: červenec realizace ve dvou etapách dle podlaží

Příloha: půdorysy

Vzdálenost v KM

45

Požadavek zpracoval:

datum:

podpis

	22.05.2024	
--	------------	--

Požadavek schválil:

podpis:

datum:

--	--	--

Požadavek odeslal zhotoviteli:

datum a čas:

telefon, email, jiný způsob.:

	22.05.2024	
--	------------	--

vyplní zhotovitel a zašle obratem informací zpět zadavateli

Požadavek přijal:

datum a čas:

	22.05.2024 v 11:26
--	--------------------

Kontaktní osoba pro zajištění opravy

tel., email:

--	--

Termín dodání cenové nabídky objednateli:

Dodání nabídky

23.05.2024	22.05.2024
------------	------------

Návrh termínu na zahájení a ukončení prací /Je-li možné stanovit/

Termíny budou dle TZ uvedeny v cenové nabídce	
---	--

## NABÍDKOVÝ LIST

Číslo zakázky	164-2024			
Název majetku	Hranice na Moravě - budova RZZ (PS)	inventární číslo	IC6000311720	
zahájení prací	15.06.2024	ukončení prací	31.07.2024	
<p><b>popis prací</b>  <b>Požadavek - Malování a výměna krytiny PVC:</b>                  V rámci vybavení pracovišť novým nábytkem je nutné v etapách dle podlaží zajistit vymalování a výměnu krytiny PVC dle zaslané přílohy.                  Malování bude obsahovat jen nejnужnější postupy - penetrace, 2x nátěr, drobné nutné opravy povrchu.                  Zpracování položkového prováděcího rozpočtu a následná realizace dle harmonogramu dodávek nábytku.</p>				
<p>Návrh harmonogramu postupu prací: realizace květen-červenec 2024                  Příloha: půdorysy</p>				

### SOUPIS PRACÍ A VÝKONŮ

Označení položky	NÁZEV POLOŽKY	MJ	cena za MJ	počet MJ	CENA	pozn.
	<b>Základní rozpočtové náklady</b>					
	HSV					
	PSV					
	viz položkový rozpočet					
	<b>SOUČET ZRN</b>					
	<b>Vedlejší rozpočtové náklady</b>					
	VRN					
	viz položkový rozpočet					
	<b>SOUČET VRN</b>					
	<b>SOUČET ZRN + VRN</b>					
	<b>PŘÍRAŽKA/ZVÝHODNĚNÍ</b>		0,92	45		
	<b>Cena za zakázku celkem</b>				<b>416 651,22</b>	

za zhotovitele vyhotovil

za objednatele převzal

dne

podpis

razítko

## REKAPITULACE OBJEKTŮ STAVBY A SOUPISŮ PRACÍ

Kód: 164

Stavba: 164 Hranice n.M. - budova RZZ (PS)

Místo:

Datum:

Zadavatel:

Projektant:

Zhotovitel:

Zpracovatel:

Kód	Popis	Cena bez DPH [CZK]	Cena s DPH [CZK]
-----	-------	--------------------	------------------

### Náklady z rozpočtů

01 malování a výměna krytiny PVC  
02 VRN

# SOUPIS PRACÍ

Stavba:

164 Hranice n.M. - budova RZZ (PS)

Objekt:

01 - malování a výměna krytiny PVC

Místo:

Datum:

Zadavatel:

Projektant:

Zhotovitel:

Zpracovatel:

PČ	Typ	Kód	Popis	MJ	Množství	J.cena [CZK]	Cena celkem [CZK]
----	-----	-----	-------	----	----------	--------------	-------------------

## Náklady soupisu celkem

D HSV Práce a dodávky HSV

D 6 Úpravy povrchů, podlahy a osazování výplní

1	K	619991001	Zakrytí podlah fólií přilepenou lepicí páskou	m2	251 094		
	vv		5,5*6,2				
	vv		1,4*2,22				
	vv		2,3*4,2				
	vv		1,5*2,8				
	vv		1*1,5				
	vv		1,3*2,2				
	vv		1*1,5				
	vv		1*1,5				
	vv		0,9*2,9				
	vv		2,5*5,7				
	vv		3,1*5,7				
	vv		5,3*5,8				
	vv		2,9*5,3				
	vv		3,4*5,5				
	vv		2,8*3,77				
	vv		1,2*4,5				
	vv		4,5*7,3				
	vv		3,7*4,4				
	vv		2,6*5,5				
	vv		3,4*4,1				
	vv		Součet				

D 9 Ostatní konstrukce a práce, bourání

2	K	952901111	Vyčištění budov bytové a občanské výstavby při výšce podlaží do 4 m	m2			
	vv		5,5*6,2				
	vv		1,4*2,22				
	vv		2,3*4,2				
	vv		1,5*2,8				
	vv		1*1,5				
	vv		1,3*2,2				
	vv		1*1,5				
	vv		1*1,5				
	vv		0,9*2,9				
	vv		2,5*5,7				
	vv		3,1*5,7				
	vv		5,3*5,8				
	vv		2,9*5,3				
	vv		3,4*5,5				
	vv		2,8*3,77				
	vv		1,2*4,5				
	vv		4,5*7,3				
	vv		3,7*4,4				
	vv		2,6*5,5				
	vv		3,4*4,1				
	vv		Součet				

D 997 Přesun sutě

3	K	997006012	Ruční třídění stavebního odpadu	t			
4	K	997013211	Vnitrostaveništní doprava suti a vybouraných hmot pro budovy v do 6 m ručně	t			
5	K	997013219	Příplatek k vnitrostaveništní dopravě suti a vybouraných hmot za zvětšenou dopravu suti ZKD 10 m	t			
	vv		0,411*10*Přepočtené koeficientem množství				
6	K	997013501	Odvoz suti a vybouraných hmot na skládku nebo mezikládku do 1 km se složením	t			
7	K	997013509	Příplatek k odvozu suti a vybouraných hmot na skládku ZKD 1 km přes 1 km	t			
	vv		0,411*45*Přepočtené koeficientem množství				

PČ	Typ	Kód	Popis	MJ	Množství	J.cena [CZK]	Cena celkem [CZK]
8	K	997013631	Poplatek za uložení na skládce (skládkovné) stavebního odpadu smíšeného kód odpadu 17 09 04	t			
D 998			Přesun hmot				
9	K	998018001	Přesun hmot ruční pro budovy v do 6 m	t			
10	K	998018011	Příplatek k ručnímu přesunu hmot pro budovy za zvýšený přesun ZKD 100 m	t			
VV			0,025*5 'Přepočtené koeficientem množství				
D PSV			Práce a dodávky PSV				
D 776			Podlahy povlakové				
11	K	776201812	Demonitáž lepených povlakových podlah s podložkou ručně	m2			
VV			3*5,4				
VV			4,6*7,4				
VV			3,8*4,5				
VV			2,6*5,9				
VV			5,4*5,9				
VV			Součet				
12	K	776111116	Odstanění zbytků lepidla z podkladu povlakových podlah broušením	m2			
13	K	776111311	Vysátí podkladu povlakových podlah	m2			
VV			3*5,4				
VV			4,6*7,4				
VV			3,8*4,5				
VV			2,6*5,9				
VV			5,4*5,9				
VV			Součet				
14	K	776121321	Neředěná penetrace savého podkladu povlakových podlah	m2			
VV			3*5,4				
VV			4,6*7,4				
VV			3,8*4,5				
VV			2,6*5,9				
VV			5,4*5,9				
VV			Součet				
15	K	776141122	Stěrka podlahová nivelační pro vyrovnání podkladu povlakových podlah pevnosti 30 MPa II přes 3 do 5 mm	m2			
VV			3*5,4				
VV			4,6*7,4				
VV			3,8*4,5				
VV			2,6*5,9				
VV			5,4*5,9				
VV			Součet				
16	K	776111115	Broušení podkladu povlakových podlah před litím stěrky	m2			
VV			3*5,4				
VV			4,6*7,4				
VV			3,8*4,5				
VV			2,6*5,9				
VV			5,4*5,9				
VV			Součet				
17	K	776222111	Lepení pásů z PVC 2-složkovým lepidlem	m2			
VV			3*5,4				
VV			4,6*7,4				
VV			3,8*4,5				
VV			2,6*5,9				
VV			5,4*5,9				
VV			Součet				
18	K	776410811	Odstanění soklíků a lišt pryžových nebo plastových	m			
19	K	776411111	Montáž obvodových soklíků výšky do 80 mm	m			
20	K	776991121	Základní čištění nově položených podlahovin vysátím a setřením vlhkým mopem	m2			
VV			3*5,4				
VV			4,6*7,4				
VV			3,8*4,5				
VV			2,6*5,9				
VV			5,4*5,9				
VV			Součet				
21	M	M1	krytina podlahová heterogenní š 1,5m ll 2mm	m2			
VV			3*5,4*1,2				
VV			4,6*7,4*1,2				
VV			3,8*4,5*1,2				
VV			2,6*5,9*1,2				
VV			5,4*5,9*1,2				
VV			Součet				

PČ	Typ	Kód	Popis	MJ	Množství	J.cena [CZK]	Cena celkem [CZK]
22	M	28411009	lišta soklová PVC 18x80mm	m			
23	K	998776311	Přesun hmot procentní pro podlahy povlakové ruční v objektech v do 6 m	%			
24	K	998776319	Příplatek k ručnímu přesunu hmot procentnímu pro podlahy povlakové za zvětšený přesun ZKD 50 m	%			

D 784 Dokončovací práce - malby a tapety

25	K	783822101	Tmelení vlásečnicových prasklin na omítkách disperzním tmelem	m			
26	K	784111001	Oprášení (omelení) podkladu v místnostech výšky do 3,80 m	m2			
27	K	784121001	Oškrabání malby v místnostech	m2			
28	K	784121011	Rozmývání podkladu po oškrabání malby v místnostech v do 3,80 m	m2			
29	K	784121031	Mydlení podkladu v místnostech	m2			
30	K	784151051	Dvojnásobné izolování syntetickými barvami v místnostech v do 3,80 m	m2			
31	K	784161001	Tmelení spar a rohů šířky do 3 mm akrylátovým tmelem v místnostech výšky do 3,80 m	m			
32	K	784161201	Lokální vyrovnání podkladu sádrovou stěrkou plochy do 0,1 m2 v místnostech výšky do 3,80 m	kus			
33	K	784161211	Lokální vyrovnání podkladu sádrovou stěrkou pl přes 0,1 do 0,25 m2 v místnostech v do 3,80 m	kus			
34	K	784161221	Lokální vyrovnání podkladu sádrovou stěrkou plochy do 0,5 m2 v místnostech výšky do 3,80 m	kus			
35	K	784171001	Oleповání vnitřních ploch páskou v místnostech výšky do 3,80 m	m			
36	K	784171101	Zakrytí vnitřních podlah včetně pozdějšího odkrytí	m2			

vv 150+227,7

37	M	581248400	páska pro malířské potřeby UV PVC, PG 4011-38, 38mm x 33 m	m			
----	---	-----------	--	---	--	--	--

vv 142,857142857143\*1,05 "Přepočtené koeficientem množství

vv Součet

38	M	581248330	páska pro malířské potřeby NARCAR 19mm x 50 m	m			
----	---	-----------	---	---	--	--	--

vv 142,857142857143\*1,05 "Přepočtené koeficientem množství

vv Součet

39	M	581248380	páska pro malířské potřeby NARCAR 50mm x 50 m	m			
----	---	-----------	---	---	--	--	--

vv 142,857142857143\*1,05 "Přepočtené koeficientem množství

vv Součet

40	M	58124842	fólie pro malířské potřeby zakrývací tl 7μ 4x5m	m2			
----	---	----------	---	----	--	--	--

41	M	28323154	fólie s textilní samolepicí páskou pro venkovní malířské potřeby 0,3mx20m	m			
----	---	----------	---	---	--	--	--

42	K	784181102	Základní akrylátová jednonásobná pigmentovaná penetrace podkladu v místnostech v do 3,80 m	m2			
----	---	-----------	--	----	--	--	--

vv 5,5\*6,2  
vv ((5,5+6,2)\*2)\*3,2  
vv 1,4\*2,22  
vv ((1,4+2,22)\*2)\*2,9  
vv ((2,3+4,2)\*2)\*2,9  
vv 2,8\*1,5  
vv ((2,8+1,5)\*2)\*3,2  
vv 1\*1,5  
vv ((1+1,5)\*2)\*3,2  
vv 1,3\*2,2  
vv ((1,3+2,2)\*2)\*1,2  
vv 1\*1,5\*2  
vv (((1+1,5)\*2)\*1,2)\*2  
vv 0,9\*2,9  
vv ((0,9+2,9)\*2)\*0,7  
vv 2,5\*5,7  
vv ((2,5+5,7)\*2)\*2,9  
vv 3,1\*5,7  
vv ((3,1+5,7)\*2)\*2,9  
vv 5,3\*5,8  
vv ((5,3+5,8)\*2)\*2,9  
vv 2,9\*5,3  
vv ((2,9+5,3)\*2)\*2,9  
vv 3,4\*5,5  
vv ((3,4+5,5)\*2)\*2,7  
vv 3,77\*2,8  
vv ((3,77+2,8)\*2)\*2,68

PČ	Typ	Kód	Popis	MJ	Množství	J.cena [CZK]	Cena celkem [CZK]
			4,5*1,2				
			((4,5+1,2)*2)*2,7				
			4,5*7,3				
			((4,5+7,3)*2)*2,7				
			4,4*3,7				
			((4,4+3,7)*2)*2,7				
			2,6*5,5				
			((2,6+5,5)*2)*2,7				
			3,4*4,1				
			((3,4+4,1)*2)*2,7				
			-4,5*4,5				
			Součet				

43	K	784211101	Dvojnásobné bílé malby ze směsí za mokra výborně oděruzdorných v místnostech v do 3,80 m	m2			
----	---	-----------	--	----	--	--	--

			5,5*6,2				
			((5,5+6,2)*2)*3,2				
			1,4*2,22				
			((1,4+2,22)*2)*2,9				
			((2,3+4,2)*2)*2,9				
			2,8*1,5				
			((2,8+1,5)*2)*3,2				
			1*1,5				
			((1+1,5)*2)*3,2				
			1,3*2,2				
			((1,3+2,2)*2)*1,2				
			1*1,5*2				
			((1+1,5)*2)*1,2)*2				
			0,9*2,9				
			((0,9+2,9)*2)*0,7				
			2,5*5,7				
			((2,5+5,7)*2)*2,9				
			3,1*5,7				
			((3,1+5,7)*2)*2,9				
			5,3*5,8				
			((5,3+5,8)*2)*2,9				
			2,9*5,3				
			((2,9+5,3)*2)*2,9				
			3,4*5,5				
			((3,4+5,5)*2)*2,7				
			3,77*2,8				
			((3,77+2,8)*2)*2,68				
			4,5*1,2				
			((4,5+1,2)*2)*2,7				
			4,5*7,3				
			((4,5+7,3)*2)*2,7				
			4,4*3,7				
			((4,4+3,7)*2)*2,7				
			2,6*5,5				
			((2,6+5,5)*2)*2,7				
			3,4*4,1				
			((3,4+4,1)*2)*2,7				
			-4,5*4,5				
			Součet				



# SOUPIS PRACÍ

Stavba:

164 Hranice n.M. - budova RZZ (PS)

Objekt:

02 - VRN

Místo:

Datum:

Zadavatel:

Projektant:

Zhotovitel:

Zpracovatel:

PČ	Typ	Kód	Popis	MJ	Množství	J.cena [CZK]	Cena celkem [CZK]
----	-----	-----	-------	----	----------	--------------	-------------------

## Náklady soupisu celkem

### D HZS      Hodinové zúčtovací sazby

1	K	HZS4231	Inženýrská činnost - vyhotovení prováděcích rozpočtů	hod	
2	K	HZS4232	Inženýrská činnost - místní šetření	hod	

### D VRN      Vedlejší rozpočtové náklady

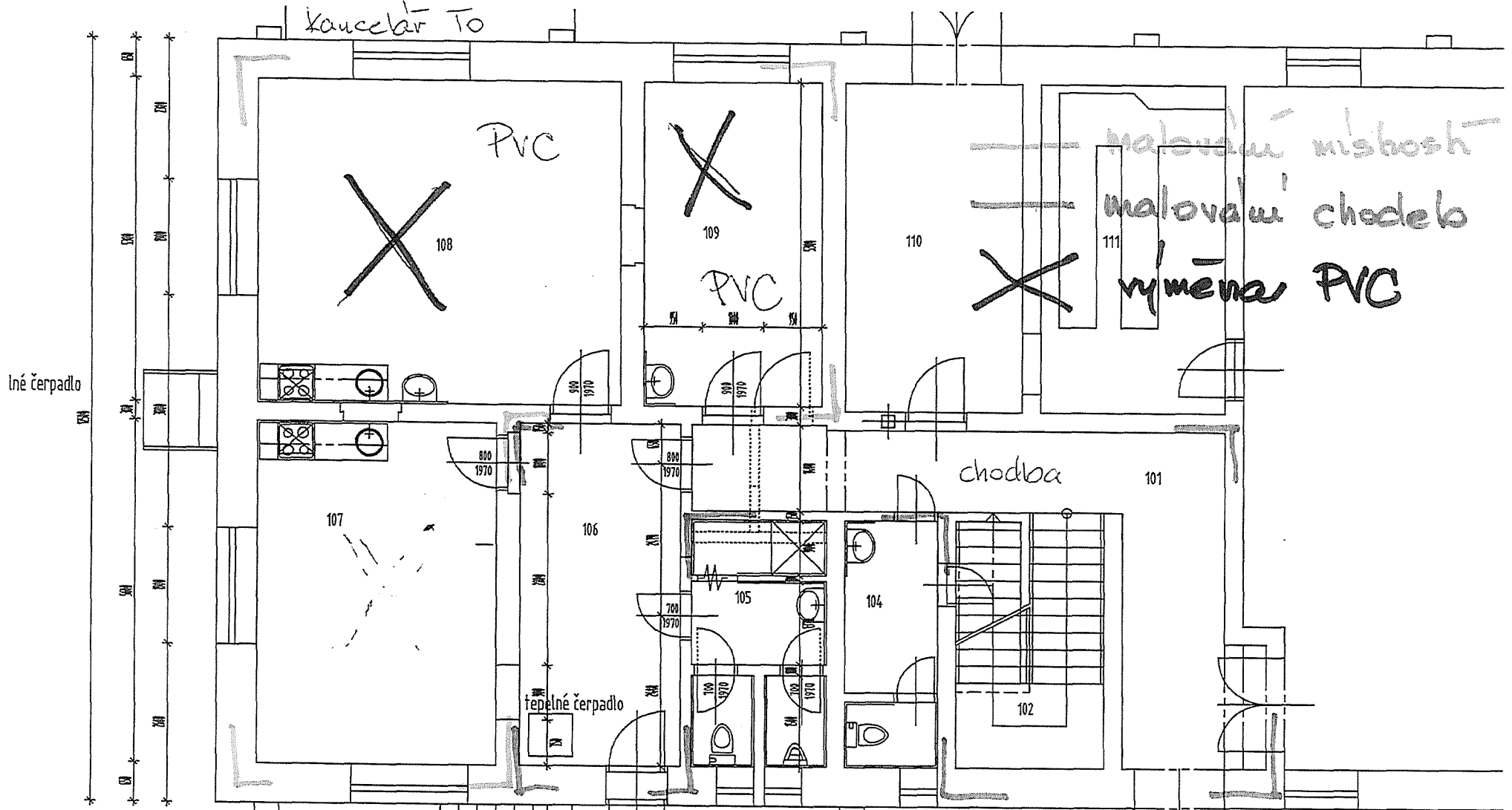
3	K	020001000	Příprava staveniště	soubor	
4	K <th>071002000</th> <th>Provoz investora, třetích osob</th> <th>dny</th> <th></th>	071002000	Provoz investora, třetích osob	dny	

## HARMONOGRAM

Číslo zakázky	164-2024		
Název majetku	Hranice na Moravě - budova RZZ (PS)	inventární číslo	IC6000311720
zahájení prací	viz níže	ukončení prací	max. do 31.07.2024
<b>popis prací</b>		<b>termín</b>	
<b>Požadavek - Malování a výměna krytiny PVC:</b>			
<b>I. Etapa:</b>			
II. NP - místnosti (Malířské práce, podlahářské práce)		od 01.07.2024 do 09.07.2024	
Stěhování + nábytek do II. NP		od 10.07.2024 do 12.07.2024	
<b>II. Etapa:</b>			
I. NP - místnosti (Malířské práce, podlahářské práce)		od 15.07.2024 do 23.07.2024	
Stěhování + nábytek do I. NP		od 24.07.2024 do 26.07.2024	
<b>III. Etapa:</b>			
Chodby a schodiště (Malířské práce)		od 29.07.2024 do 31.07.2024	

# Hranice - 222

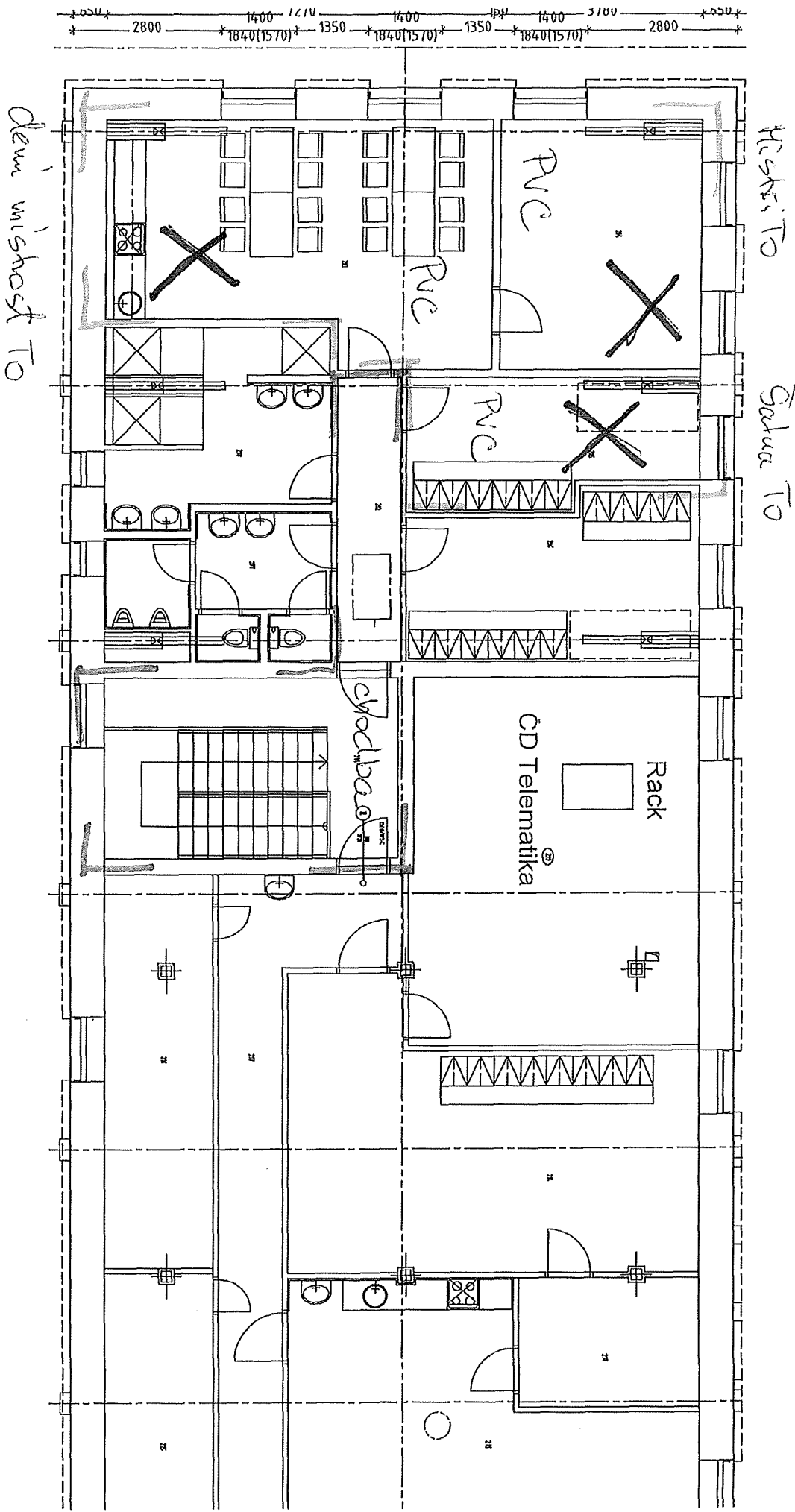
I. NP



Kancelář OTV  
SEE

vrch.  
1.7.24

8.7.2024  
čortek



dem' wistost To

Hiski To  
Salua To

Hranice - R222  
II. NP

PVC

PVC

PVC

Rack  
CD Telematika

štacišća