

| Č.M.          | plocha [m <sup>2</sup> ] | s.v. [m] | objem [m <sup>3</sup> ] |
|---------------|--------------------------|----------|-------------------------|
| 51            | 38,31                    | 3,25     | 124,51                  |
| 52            | 69,36                    | 2,95     | 204,61                  |
| 53            | 15,67                    | 2,95     | 46,23                   |
| 54            | 54,47                    | 3        | 163,41                  |
| 54/a          | 10                       | 3        | 30,00                   |
| 54/1          | 3,19                     | 3        | 9,57                    |
| 54/2          | 76,17                    | 3        | 228,51                  |
| 54/3          | 92,12                    | 3        | 276,36                  |
| 54/4          | 6,75                     | 3        | 20,25                   |
| 54/5          | 27,33                    | 3        | 81,99                   |
| 54/6a         | 27,45                    | 3        | 82,35                   |
| 54/6b         | 5,04                     | 3        | 15,12                   |
| 54/7          | 15,55                    | 3        | 46,65                   |
| 54/8a         | 24,79                    | 3        | 74,37                   |
| 54/8b         | 5,58                     | 3        | 16,74                   |
| 54/8d         | 62,48                    | 3,6      | 224,93                  |
| 54/8f         | 15,56                    | 3        | 46,68                   |
| 54/8g         | 2,18                     | 3        | 6,54                    |
| 54/8h         | 2,47                     | 3        | 7,41                    |
| 54/9          | 37,78                    | 3        | 113,34                  |
| 54/10a        | 27,07                    | 3        | 81,21                   |
| 54/10b        | 15,07                    | 3        | 45,21                   |
| 54/11         | 28,47                    | 3        | 85,41                   |
| 54/12         | 28,47                    | 3        | 85,41                   |
| 54/13a        | 28,47                    | 3        | 85,41                   |
| 54/14         | 31,28                    | 3        | 93,84                   |
| 55            | 37,41                    | 2,95     | 110,36                  |
| 57            | 16,35                    | 2,95     | 48,23                   |
| 58            | 16,35                    | 2,95     | 48,23                   |
| 59            | 187,13                   | 2,95     | 552,03                  |
| 60            | 11,56                    | 2,95     | 34,10                   |
| 61            | 70,07                    | 2,95     | 206,71                  |
| 62            | 25,83                    | 2,95     | 76,20                   |
| 63            | 34,77                    | 2,95     | 102,57                  |
| 64            | 7,84                     | var.     | 11,05                   |
| 67            | 36,34                    | 2,95     | 107,20                  |
| 68            | 51,03                    | 2,95     | 150,54                  |
| 71            | 35,9                     | 2,95     | 105,91                  |
| 72            | 4,25                     | 2,95     | 12,54                   |
| 73            | 12,01                    | 2,95     | 35,43                   |
| 74            | 24,05                    | 2,95     | 70,95                   |
| 75            | 46                       | 2,95     | 135,70                  |
| 76            | 48,3                     | 2,95     | 142,49                  |
| 77            | 23,13                    | 2,95     | 68,23                   |
| 81            | 46,1                     | 2,95     | 136,00                  |
| 84            | 17,63                    | 2,95     | 52,01                   |
| 85            | 14,03                    | 2,95     | 41,39                   |
| 86            | 9,1                      | 2,95     | 26,85                   |
| 87            | 9,97                     | 2,95     | 29,41                   |
| 88            | 72,63                    | 2,95     | 214,26                  |
| 89            | 17,35                    | 2,95     | 51,18                   |
| CO kryt       | 285,4                    | 3        | 856,20                  |
| A             | 13,61                    | 3        | 40,83                   |
| B             | 13,87                    | 3        | 41,61                   |
| C             | 11,52                    | 3        | 34,56                   |
| D             | 24,89                    | 3        | 74,67                   |
| E             | 49,22                    | 3        | 147,66                  |
| F             | 14,29                    | 3        | 42,87                   |
| G             | 31,64                    | 3        | 94,92                   |
| H             | 20,35                    | 3        | 61,05                   |
| I             | 15,91                    | 3        | 47,73                   |
| J             | 9,5                      | 3        | 28,50                   |
| K             | 5,2                      | 3        | 15,60                   |
| L             | 10,26                    | 3        | 30,78                   |
| M             | 6,58                     | 3,85     | 25,33                   |
| N             | 4,6                      | 3,85     | 17,71                   |
| O             | 6,5                      | 3,85     | 25,03                   |
| P             | 28,6                     | 3,85     | 110,11                  |
| Q             | 13,79                    | 3,85     | 53,09                   |
| <b>celkem</b> | <b>2191,94</b>           |          | <b>6613,86</b>          |

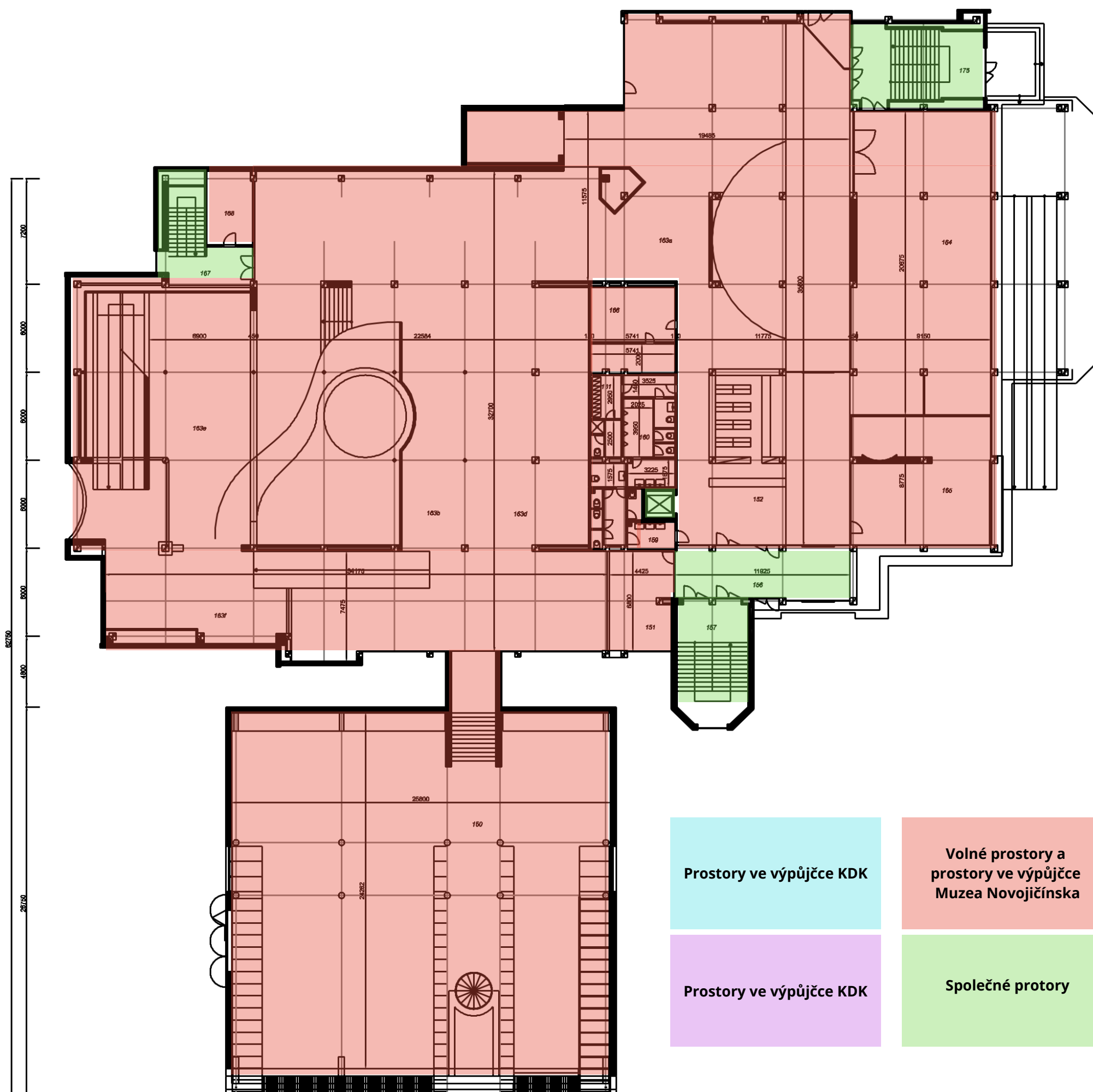
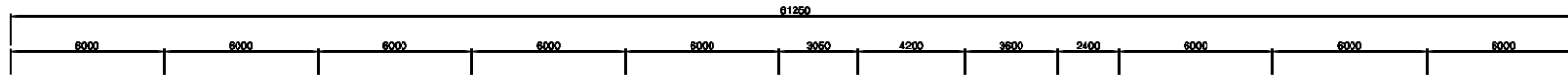
Prostory ve výpůjčce KDK

Volné prostory a  
prostory ve výpůjčce  
Muzea Novojičínka

Prostory ve výpůjčce KDK

Společné protory

|             |   |                   |                |
|-------------|---|-------------------|----------------|
| ARCHITEKT   | PROJEKTANT                                | PROJEKTANT        | ČOP/PROJEKTANT |
|             | Dr. Tomáš Jiránek                         | Dr. Tomáš Jiránek |                |
| INVESTOR    | Městský úřad Novojičínka                  |                   |                |
| ADRESA      | Zaměření stávajícího stavu objektu KOZ II |                   |                |
| DRUH STAVBY | PROJEKT                                   | Č. PRŮJEMU        | C. PŘÍLOHA     |
| PRŮJEM      | Půdorys 1. pp část A, B                   | 4                 |                |



| Č.M.           | plocha [m <sup>2</sup> ] | s.v. [m]   | objem [m <sup>3</sup> ] |
|----------------|--------------------------|------------|-------------------------|
| 150            | 644,26                   | var.       | 4001,88                 |
| 151            | 28,74                    | 2,6        | 74,72                   |
| 152            | 151,89                   | 2,95       | 448,08                  |
| 156            | 42,67                    | 2,95       | 125,88                  |
| 157            | 38,31                    | 3,25       | 124,51                  |
| 159            | 22,27                    | 2,95       | 65,70                   |
| 160            | 16,74                    | 2,95       | 49,38                   |
| 161            | 16,79                    | 2,95       | 49,53                   |
| 163a           | 546,83                   | var.       | 1732,51                 |
| 163b           | 165,87                   | 2,6 / 2,95 | 454,20                  |
| 163c           | 280,79                   | var.       | 2384,67                 |
| 163d           | 215,94                   | 2,6 / 2,95 | 576,44                  |
| 163e           | 91,83                    | 3,5        | 321,41                  |
| 163f           | 65,97                    | 2,3        | 151,73                  |
| 164            | 174,64                   | 2,95       | 515,19                  |
| 165            | 80,58                    | 2,95       | 237,71                  |
| 166            | 32,54                    | 2,95       | 95,99                   |
| 167            | 25,77                    | 3,25       | 83,75                   |
| 168            | 15,56                    | 3,25       | 50,57                   |
| 175            | 44,75                    | 3,25       | 145,44                  |
| <b>celkem:</b> | <b>2702,74</b>           |            | <b>11689,28</b>         |

Prostory ve výpůjčce KDK

Volné prostory a prostory ve výpůjčce Muzea Novojičínska

Prostory ve výpůjčce KDK

Společné protory

|        |                                       |        |         |
|--------|---------------------------------------|--------|---------|
| Objekt | Novojičínské muzeum                   | Číslo  | 1NP     |
| Stavba | Změna státního seznamu objektů KČZ II | Podoba | 1NP     |
| Objekt | Podoba 1. na                          | Číslo  | část A, |
| Objekt | část A,                               | Číslo  | 1       |



