

### Detailní specifikace samotného vozidla Speciální dispečerské vozidlo

Praha 8, 03.10.2023

**Porsche Inter Auto CZ spol. s r.o.**  
odštěpný závod Praha - Prosek  
Liberecká 12  
180 00 Praha 8  
Telefon +420286001711  
Info E-Mail: info.prosek@porsche.cz

Sídlo:  
Vrchlického 18/31  
150 00 Praha 5  
C 12939 vedená u Městského soudu v Praze

IČO: 47124652  
DIČ: CZ47124652

Bankovní spojení:  
Raiffeisenbank, a.s. 5020015851/5500  
IBAN CZ51 5500 0000 0050 2001 5851  
BIC RZBCCZPP

Zástupce:



02267/3/25711/1/

Tovární značka: Volkswagen  
Model: **Transporter 6.1 skříň TDI DSG KR\***  
Objem motoru: 1968 ccm  
Výkon kW/k: 150/204  
Převodovka: Převodovka s přímým řazením 7 st.

Modelový klíč: SHA1H7W0  
Barva vozidla: Bílá Candy  
Interiér: Látka Titanově černá / šedá Palladium  
Kód barvy: B4B4 /GN

Palivo: Diesel

**Barva vozidla(obj. kód):** Bílá Candy (B4B4)

**Zvláštní výbava (obj. kód)**

**2 x 12V zásuvka na palubní desce (EU1)**

**4 funkční klíče (8QM)**

**Bez dělicí stěny (\$Z2)**

**Bez označení modelu, označení motorizace (0NA)**

**Dotankování paliva z výroby - 14 l (1Z3)**

**Gumové koberečky v kabině řidiče (0TJ)**

**Konsola na přístrojové desce s 1-DIN (5FD)**

šachtou:

- otvory pro umístění dodatečných spínačů

**LED diodové světlomety vpředu i vzadu: (PXE)**

- automatické nastavení výšky světel
- LED diodové denní svícení
- LED diodové světlomety vpředu
- LED diodové zadní světlomety

**Manuální klimatizace XL: (KC4)**

- elektronicky ovládaná klimatizace v prostoru řidiče
- druhý výměník topení v prostoru pro cestující
- druhý výparník

**Manuální spuštění regenerace DPF: (9HC)**

- minimální doba použití 25 minut
- pro vozy s kratšími nájezdy
- lze aktivovat pouze po dosažení předem definovaného množství prachových částic

**Mlhové světlomety se stat.přisvěcováním: (8WH)**

- statické přisvěcování do zatáček

**Multifunkční ukazatel "Plus": (ZEN)**

- černobílý LCD displej s rozšířenými funkcemi (obsahuje 4 měřicí přístroje)
- asistent rozpoznání únavy řidiče

**Nezávislé horkovzdušné topení: (PW51Z3)**

- spínací hodiny
- dálkové ovládáním
- přehříváč
- druhý bezúdržbový akumulátor s dělicím relé 75 Ah (AGM), monitoring stavu
- dotankování vozu z výroby - 14 l
- nelze ovládat online prostřednictvím služeb We connect Plus

**Paket "Světla a výhled": (P4A)**

- automatický spínač světlometů s funkcí "Coming home/Leaving home"
- vnitřní zpětné zrcátko s automatickou clonou
- dešťový senzor pro stěrače předního skla

**Parkpilot vpředu a vzadu (7X2)****Posuvné okno vlevo v prostoru pro (4FJ)**

- cestující:
- síťka proti hmyzu
  - pevná okna vzadu

**Posuvné okno vpravo v prostoru pro (4JJ)**

- cestující:
- síťka proti hmyzu
  - pevná okna vzadu

**Potahy sedadel "Robusta" (robustní (N0R)**

- látka):
- sedadlo řidiče a spolujezdce z robustní látky "Robusta"
  - sedadla v prostoru pro cestující z umělé kůže "Mesh"

**Příprava pro tažné zařízení (1D7)**

- včetně stabilizace přívěsu
- maximální zatížení tažného zařízení závisí na celkové hmotnosti vozidla (upraveno s ohledem na maximální přípustnou hmotnost soupravy)

**Rozhraní pro připojení úpravců IS3: (IS3)**

- svorkovnice pod sedadlem řidiče
- programovatelná jednotka "Min" pod palubní deskou na straně spolujezdce (rozhraní CIA447, J1939)
- monitoring druhé baterie
- příprava pro telematiku

**Rádio "Composition Colour": (ZI4NZ2R22)**

- 6,5" barevný dotykový displej
- 4 reproduktory vpředu
- slot na SD kartu
- 2x USB typ C (kompatibilní s iPod/iPhone/iPad)
- FM/AM příjem
- App-Connect
- eCall
- We Connect Plus 1 rok, poté možnost dokoupení služeb

**Sedadlo spolujezdce - jednosedadlo (\$3D)****Vnější zpětná zrcátka: (6XP)**

- elektricky sklopná
- nastavitelná
- vyhřívána

**Vyhřívání trysky ostřikovačů, indikátor: (8W4)**

- indikátor stavu kapaliny ostřikovačů

**Vyhřívání čelní sklo: (4GX)**

- determální vrstvené sklo s vyhříváním

**Vyhřívání předních sedadel: (4A3)**

- odděleně nastavitelné

**Vůz určený k podstatné úpravě: (\$KP)**

- u tohoto vozu dochází k podstatné úpravě (např. přestavba, nastavba či montáž specifické zástavby)
- značka Volkswagen Užitkové vozy ručí v základní, popř. prodloužené, záruce za jakost vozidla pouze v tom rozsahu v jakém bylo vyrobeno (opustilo výrobní závod)
- závady vzniklé v přímé souvislosti s úpravou vozu nemohou být odstraněny na náklady výrobce v rámci jím poskytnuté záruky
- prodejce vozidla je nutně vždy informovat o každé reklamaci, a to bez zbytečného odkladu
- v souvislosti s úpravou vozu může být vyžadována kalibrace asistenčních systémů, náklady s tím spojené nenese importér značky Volkswagen Užitkové vozy

**Zadní stěrač s vyhříváním: (4HS)**

- stěrač na zadních dveřích s ostřikovačem
- vyhřívání pro zadní okno

**Zatmavená skla v prostoru pro cestující: (QC3)**

- determální skla v kabině řidiče
- zatmavená skla v prostoru pro cestující (zatmavení 90%)

**Zesílená baterie a alternátor (NY4)****Zesílené tlumiče a pérování PLUS: (Z4P)**

- tlumiče a pérování se zvýšeným maximálním zatížením přední nápravy na 1.710 kg
- celková hmotnost 3000 kg
- vyztužená ocelová kola 7J x 17
- středové kryty kol
- zesílené nářadí a zvedák

**Zpětná kamera, statické vodící linky (KA1)****Řídicí kód (ER1)****Řídicí kód - zatížení tažného zařízení: (YG6)**

- maximální zatížení tažného zařízení v rozsahu 2.350 kg - 2.500 kg

1 Otočné sed.spolujezdce, výšk.nast.řidič

Mezisoučet vůz : 1 284 600 bez DPH

**1 specifická přestavba FD : 1 025 413,22 bez DPH**

---

Zvolená příplatková výbava nahrazuje sériovou výbavu stejného charakteru, i když to není u jednotlivých položek uvedeno.

Veďte prosím na vědomí, že hodnoty spotřeby paliva a exhalace emisí ve výfukových plynech uvedené v dokumentaci k vozidlu jsou platné pro konkrétní vozidlo v konfiguraci, jak bylo dodáno výrobcem. Jakákoliv dodatečná montáž příslušenství (včetně doplňkové výbavy na základě dodatečné objednávky zákazníka) do/na vozidlo může tyto hodnoty ovlivnit. Vzhledem k přechodu na nový měřicí cyklus WLTP mohou být hodnoty spotřeby a emisí v dříve vydaných propagačních materiálech k vozidlu uvedeny rozdílně.

## Sériová výbava vozu Volkswagen Transporter 6.1 skříň TDI DSG KR\*

12V zásuvka na palubní desce	Pneumatiky 215/60 R17 C 109/107 T: - s optimalizovaným valivým odporem
17" kola ocelová: - dodány se středovými kryty kol	Polovysoké obložení bočních stěn z tvrdých desek
17" podvozek a 17" brzdy: - vyžaduje kola 17" nebo	Prodloužená záruka výrobce 2+2 /200 000: - 2 + 2 roky / 200 000 km - platí co nastane dříve - záruka se vztahuje na vozidlo ve stavu, ve kterém opouští výrobní závod - nevztahuje se na součásti vozu, které byly na vozidlo namontovány nebo umístěny dodatečně (úpravy, příslušenství)
větší 2 reproduktory	Registrace N1
3-bodové bezpečnostní pásy vpředu: - bezpečnostní pásy řidiče i spolujezdce výškově nastavitelné, s předpínačem	Start-Stop: - BlueMotion Technology - s rekuperací brzdného účinku
Airbag řidiče a spolujezdce: - možnost deaktivace airbagu	Středové kryty kol
spolujezdce Asistent pro kompenzaci	Telefonní rozhraní Bluetooth
bočního větru Asistent pro rozjezd do kopce	Vnitřní ochrana nákladové hrany plastová
Automatický spínač denního svícení Boční	Vysoká dělicí přepážka bez okna: - 8 úchytných ok v podlaze v nákladovém prostoru
posuvné dveře vpravo	Výškově nastavitelné opěrky hlavy: - kabina řidiče
Celková hmotnost vozidla 2800 kg Centrální	Úchytná oka v podlaze: - 6 ok u krátkého rozvoru - 8 ok u dlouhého rozvoru
zamykání s dálkovým ovládáním	
Elektromechanický posilovač řízení: - servořízení závislé na rychlosti jízdy - výškově a sklonově nastavitelný tříramenný volant	
Emisní norma EURO 6d-Temp-EVAP-ISC-FCM: - vozy s registrací N1	
ESP včetně brzdového asistentu, asistent pro rozjezd do kopce, ABS, EDS, ASR, MSR	
Gumová podlaha v kabině řidiče	
Kontrola zapnutí bezpečnostního pásu řidiče	
Kryty vnějších zpětných zrcátek: - madlo a kliky dveří černé	
LED osvětlení v nákladovém prostoru	
Multikolizní brzda	
Náplň klimatizace: - médium R1234yf	
Nárazník vozu - šedý	
Nářadí a zvedák	
Obložení stropu: - v kabině řidiče komfortní obložení stropu, na stropě nákladového prostoru obložení z tvrdých desek	
Osvětlení v přihrádce spolujezdce	
Ovládání osvětlení palubních přístrojů	
Plnohodnotné rezervní kolo ocelové	

### **Aktuální seznam možných energetických štítků pneumatik**

Zákazník byl prodávajícím informován, že energetické štítky pneumatik nebyly k dispozici z důvodu dočasného selhání systému v době vytvoření této nabídky. Zeptejte se svého prodejce později, s jakými pneumatikami bude vaše vozidlo pravděpodobně dodáno.

## **Spotřeba paliva a emise CO2**

Upozornění / výhrada k hodnotám spotřeby paliva a emisím CO2

Uvedené údaje o spotřebě a emisích byly zjištěny na základě měřících procedur předepsaných právními předpisy, nicméně se v současné době ověřují v následujícím smyslu:

Vozidla jsou výrobcem homologována dle nového standardu WLTP (Worldwide Harmonized Light Vehicles Test Procedure) resp. WLTP2. Vzhledem k realističtějším podmínkám tohoto standardu jsou hodnoty spotřeby paliva a emisí CO2 zjištěné při něm v mnoha případech vyšší než u dřívějšího standardu NEDC (New European Driving Cycle).

V České republice jsme dle požadavků správních orgánů nicméně stále po přechodnou dobu, povinni uvádět hodnoty dle dřívějšího standardu NEDC. Hodnoty dle NEDC jsou proto zpětně vypočítány z hodnot dle WLTP.

Vzhledem ke stále probíhající homologaci jednotlivých konfigurací vozidel se nové (přepočtené) hodnoty dle NEDC u vozidla dle této nabídky mohou nepatrně lišit od hodnot uvedených v dřívějších propagačních materiálech či technickém průkazu dodaného vozidla. Prodejce, dovozce ani výrobce nenese žádnou odpovědnost za skutečnost, že se v budoucnu nově komunikované hodnoty (např. v době uzavření smlouvy či registrace vozidla) budou lišit.

Dále je třeba vzít na vědomí, že dodatečná výbava vozu a příslušenství (např. vestavěné díly, formáty pneumatik atd.) mohou měnit relevantní parametry vozidla jako hmotnost, valivý odpor a aerodynamiku a ve spojitosti s povětrnostními a dopravními podmínkami a individuálním stylem jízdy mohou ovlivnit spotřebu paliva, spotřebu elektrické energie a emise CO2 jakož i výkonnostní ukazatele vozidla.

## **1. Speciální dispečerské vozidlo**

- rozměry vozidla - délka 4904 mm, šířka 1 904 mm bez zrcátek, výška max. 2 100 mm včetně majáků
- rozvor – 3000mm
- rozměry nákladového prostoru - hloubka min. 730 mm, šířka 1 244 mm
- vozidlo má požadovaný pohon 4x2 (přední nebo zadní) – 4x2 přední
- vozidlo je vybaveno ochranným krytem motoru a převodovky- ano
- pneu – nabízené pneu je schválené pro celoroční provoz – ano je
- zabezpečení –vozidlo je vybaveno imobilizérem – ano je



- vozidlo vybaveno požadovaným výstražným rozhlasovým zařízením – ano je
  - vozidlo upraveno pro externí dobíjení pomocí vystřelovacích kabelů a 2. akumulátorem – ano je
  - ve vozidle bude povinná výbava – ano bude
  - na přístrojové desce bude umístěna schránka na radiostanici – ano bude
  - připojení nastavby je přes CAN-BUS – ano je
  - vozidlo bude dodáno s GPS – ano dle požadavků na montáž
  - specifikace požadované vnitřní vestavby – specifikace plně odpovídá požadavkům zadavatele, detailní řešení je vždy konzultováno se zadavatelem před započítáním realizace
- Při tzv. "pracovních skupinách" tak aby bylo vše vzájemně odkontrolováno a schváleno tak aby bylo dosaženo požadavku na konečné schválení zástupcem koncového uživatele DP, níže doplňujeme detailní popis vestavby.

#### Specifikace zástavby :

výstražné rozhlasové zařízení modré a oranžové barvy – FEDERAL SIGNAL VAMA TRAFIC STORM LED s ovladačem FEDERAL SIGNAL BCT500CB + zástavba radiostanici:

modrá a oranžová LED světla v přední masce vozidla

modrá a oranžová LED rampa na střeše v přední části

vozidla modré světlo za čelním sklem

modrý LED maják v zadní části vozidla

oranžová světelná hrazda na zadních dveřích s funkcí blikání celá hrazda nebo směrové zleva doprava nebo zprava doleva

doprava nebo zprava doleva

oranžová blikající světla při otevřených výklopných zadních

dveřích homologace pro provoz v ČR

#### dobíjení vozidla pomocí vystřelovacích kabelů zástavba 2. akumulátorem:

Nabíječka Victor pro třístupňové nabíjení primárního akumulátoru, sekundárního akumulátoru a lithiového napájecího zdroje. Nabíjení probíhá automaticky po vypnutí motoru vozidla a připojení vozidla na elektrickou síť. Je zajištěno nabíjení ostatního vybavení vozidla.

Nabíječka min. 35A, která bude funkční pouze při zapojení na elektrickou síť 230V.

V případě odpojení od elektrické sítě dojde k automatickému odpojení od přídavné baterie.

Automatické připojování a odpojování obsluhou vozidla jednoduchým způsobem, a to – připojením/odpojením kabelu k vnější zásuvce vozidla. Nabíječka bude pevně zabudovaná ve vozidle. Součástí nabíječky bude displej pro indikaci stavu nabíjení, monitorování stavu všech napojených baterií a informace o proudu (napětí).

Nabíječka bude umístěna tak, aby obsluha snadným způsobem mohla kontrolovat informace na displeji.

#### nezávislé topení:

Přídavné na motoru nezávislé horkovzdušné topení pro vytápění celého pracovního prostoru vozidla.

Topení originální z výroby vozidla.

#### povinná výbava:

ANO

Porsche Praha-Prosek  
odštěpný závod

Liberecká 12, P.O. Box 52  
182 00 Praha 8

Telefon: +420 286 001 711  
Fax: +420 286 001 799  
info.prosek@porsche.cz  
www.porsche-prosek.cz

Porsche Inter Auto CZ spol. s r.o.  
Vrchlického 31/18  
CZ-150 00 Praha 5

Telefon: +420 257 107 311  
Fax: +420 257 107 399  
www.porsche.cz

IČO: 47124652  
DIČ: CZ47124652

Firma zapsána  
v obchodním rejstříku  
Městského soudu v Praze,  
oddíl C, vložka 12939

Raiffeisenbank, a.s.  
CZK 5020015851/5500

IBAN: CZK  
CZ515500000005020015851  
B.I.C. RZBCCZPP  
Provozovna je držitelem  
certifikátu ISO 9001:2008

9/21

**doplňková výbava:**

gumové podlážky, schránka na umístění radiostanice na přístrojové desce

**připojení GPS:**

Dodání GPS jednotky bude realizováno v součinnosti se smluvním dodavatelem DP pro GPS jednotky, se společností R Altra spol. s r. o.

**připojení nástavby:**

ANO - přes originální rozhraní CAN-BUS vozidla

**Vnitřní vestavba – pracovní stůl:**

Pracovní stůl při levé stěně vozidla na místě 1. řady sedadel v provedení pro sedadla vzadu i pro otočné sedadlo spolujezdce (tvar stolu upravený pro práci z otočné sedačky).

Deska pracovního stolu bude z minimálně 5 vrstvé lepené dřevěné překližky o tloušťce minimálně 20 mm, s omyvatelnou povrchovou úpravou. Deska stolu bude zajištěna proti uvolnění vlivem otřesů.

Deska pracovního stolu bude uzpůsobena pro používání příslušné výpočetní techniky (notebooku). Upevnění bude uzpůsobeno tak, aby nebyla možná manipulace a odpojování kabelů při jízdě nebo při řešení dopravních nehod vozidel MHD. Nebude řešeno uchycením na suchý zip nebo podobné uchycení. Návrh uchycení a konečný vzhled stolu bude odsouhlaseno zadavatelem.

Rozšíření pracovní plochy jedním z těchto dvou způsobů:

výsuvným rozšířením na straně do boku stolu nad zásuvky, a to až na úroveň plného výsuvu zásuvek, minimálně 300 mm. Deska v zasunutém stavu bude zajištěna proti samovolnému vysunutí při jízdě tak, aby nedošlo ke škodě na vybavení nebo zranění přepravovaných osob.

Povrch a materiál bude ze stejného materiálu jako deska základního pracovního stolu s nosností minimálně 20 kg.

Součástí pracovního stolu budou minimálně 4 uzamykatelné zásuvky - Sortimo. Zásuvky budou umístěny pod pracovní deskou stolu. Všechny zásuvky budou přístupné z místa spolujezdce při otočení tohoto sedadla do pracovního prostoru a od bočních posuvných dveří. Každá zásuvka bude mít velikost dna minimálně 350 x 250 mm a budou zajištěny proti samovolnému otevření za jízdy. Všechny zásuvky budou vybaveny automatickou aretací a s plnovýsuvem. Zásuvky budou vyrobeny z materiálové kombinace kov – plast, s nosností minimálně 30 kg. Konstrukce, ve které budou zásuvky umístěny budou ze tří stran celkově opláštěná.

Integrované rozvody pro výpočetní techniku včetně napájení - propojení do elektrické sítě vozidla.

Na pracovním stole nebo v jeho blízkosti bude zajištěn dostatečný prostor pro využití externí klávesnice a myši. Dále zde bude snadno dostupné USB rozvody pro připojení externích zařízení a 3x elektrická

**Porsche Praha-Prosek**  
odštěpný závod

Liberecká 12, P.O. Box 52  
182 00 Praha 8

Telefon: +420 286 001 711  
Fax: +420 286 001 799  
info.prosek@porsche.cz  
www.porsche-prosek.cz

Porsche Inter Auto CZ spol. s r.o.  
Vrchlického 31/18  
CZ-150 00 Praha 5

Telefon: +420 257 107 311  
Fax: +420 257 107 399  
www.porsche.cz

IČO: 47124652  
DIČ: CZ47124652

Firma zapsána  
v obchodním rejstříku  
Městského soudu v Praze,  
oddíl C, vložka 12939

Raiffeisenbank, a.s.  
CZK 5020015851/5500 **10/21**  
IBAN: CZK  
CZ515500000005020015851  
B.I.C. RZBCCZPP  
Provozovna je držitelem  
certifikátu ISO 9001:2008

zásuvka na 230V, možnost dobíjení externích zařízení bude bez nutnosti nastartovaného motoru. Dále zde bude namontována zásuvka 12V.

Součástí vnitřního vybavení je dodání níže uvedené tiskárny. Ve vozidle bude dále instalován notebook, dokovací stanice a klávesnice s myší. Ty ale nejsou předmětem dodávky, jelikož je má zadavatel již k dispozici. Dodavatel k těmto zařízením dodá pouze držáky (úchyty) pro jejich upevnění ve vnitřním prostoru. Níže jsou uvedena konkrétní zařízení pouze z důvodu jejich velikosti, aby dodavatel věděl, jaké držáky na jak velkou výpočetní techniku bude ve vozidle instalovat.

**Zařízení, které dodá dodavatel:**

ANO - Xerox WorkCentre 3025 - 406 x 257 x 360 mm

ANO- na míru řešený držák tiskárny

ANO – dokovací stanice, připojena přes konektor kabelem, ukotvena k rámu tiskárny

ANO – myš a čtečka paměťových karet uchycena na rámu tiskárny

Vozidlo bude bez zapnutého motoru plně provozuschopné po dobu minimálně 90 minut bez připojení na externí zdroje, tj. síť 230V a to při provozování (zapnutí) těchto přístrojů a vybavení: notebook, tiskárna, majáková technika, radiostanice. Řešení bude v souladu s výrobcem dodaného.

**Primární akumulátor:**

hlavní baterie) vozidla pro napájení hlavních funkcí spojené s vozidlem (motor, světla, topení, klimatizace, a autorádio aj.)

**Sekundární přídatný bezúdržbový akumulátor:**

Akumulátor (druhá baterie) s propojovacím relé. Minimálně 75 Ah 420 A. Originální z výroby vozidla. Řídící jednotka vozidla z výroby naprogramována na provoz přídatné baterie. Akumulátor bude pro napájení těchto zařízení a vybavení:

- o Majáková technika,
- o Světelná hrazda na zadních dveřích,
- o Radiostanice,
- o Nezávislé horkovzdušné topení,
- o a jiné.

Sekundární akumulátor bude i pro dobíjení Lithiového napájecího zdroje s integrovanou lithiovou baterií. Lithiový napájecí zdroj s integrovanou (lithiovou) baterií 12V minimálně 100 Ah a integrovaným systémem

řzení této baterie, neustále napájený z elektrické sítě vozidla a napájený ze sítě 230V při napojení přes boční elektrickou zásuvku na externí elektrickou síť.

Jedná se o záložní zdroj CLAYTON pro napájení energeticky náročných přístrojů a přístrojů citlivých na kolísání napětí, které jsou nebo mohou být ve vybavení vozidla:

- Tiskárna (je součástí dodávky),
- Notebook (není součástí dodávky),
- Autolednička (je součástí dodávky),
- Rychlovarná konvice (není součástí dodávky),
- a jiné,

Zařízení plní funkci elektrického měniče napětí.

Výstup pro 230V minimálně 1900 W při trvalé zátěži po dobu minimálně 25 minut a minimálně 4500 W při krátkodobé zátěži.

Zařízení bude mít:

- Vstup elektrického proudu 12V/50A z elektrické sítě vozidla (dobíjení z alternátoru vozidla) při zapnutém motoru,
- Vstup elektrického proudu 230V/50Hz z elektrické zásuvky při připojení k externí elektrické síti 230V přes elektrickou zásuvku umístěnou na boku vozidla,
- Výstup 12V/50A,
- Čistě sinusový proud - výstup 230V/50Hz;

Zařízení bude mít displej umístěný přímo na zařízení, zobrazující minimálně tyto údaje:

- o Stav vstupu a výstupu 12V,
- o Stav vstupu a výstupu 230V,
- o Stav nabití baterie,
- o Varování při kritickém poklesu stavu nabití baterie,
- o Směr toku elektrického proudu,

Zařízení bude mít dále tyto funkce:

- o Ochrana proti zkratu,
- o Ochrana proti přehřátí,
- o Ochrana proti úplnému vybití baterie;

Zařízení bude umístěno ve vozidle pevně a na takovém místě, aby obsluha mohla kontrolovat informace i na displeji umístěném na lithiovém (napájecím) zdroji;

Zařízení bude mít druhý - vzdálený displej umístěný na dobře viditelném místě v pracovním prostoru (kanceláři) určený k monitorování stavu lithiové baterie (% , časový, nábojový proud, výbojový proud, doba použití). Vzdálený displej bude originální k zařízení nebo plně kompatibilní s tímto zdrojem. Napájecí zdroj bude v době předání nastaven na napájení prostřednictvím kabelu a systému dobíjení z vozidla při nastartovaném motoru vozidla. Konečné umístění schválí zástupce koncového uživatele DP.

#### Uzavíratelná schránka pod trojsedadlem:

Velikost schránky je dána maximálním využitím tohoto prostoru. Schránka bude rozdělena na 2 prostory přístupovými dvířky.

Liberecká 12, P.O. Box 52 182 00 Praha 8	Porsche Inter Auto CZ spol. s r.o. Vrchlického 31/18 CZ-150 00 Praha 5	IČO: 47124652 DIČ: CZ47124652	Raiffeisenbank, a.s. CZK 5020015851/550012/21 IBAN: CZK CZ515500000005020015851 B.I.C. RZBCCZPP Provozovna je držitelem certifikátu ISO 9001:2008
Telefon: +420 286 001 711 Fax: +420 286 001 799 info.prosek@porsche.cz www.porsche-prosek.cz	Telefon: +420 257 107 311 Fax: +420 257 107 399 www.porsche.cz	Firma zapsána v obchodním rejstříku Městského soudu v Praze, oddíl C, vložka 12939	

Porsche Praha-Prosek  
odštěpný závod

**Dodání a montáž autolednice, objem do 25 l:**

**ANO**

**Vyjímatelný koš na odpadky o objemu minimálně 3 litry:**

**ANO**

**Dodání a montáž 2 kg:**

**ANO**

**Dostatečné vnitřní osvětlení:**

**ANO – LED technologie**

**Vnitřní vestavba – v nákladovém prostoru za zadní sedačkou:**

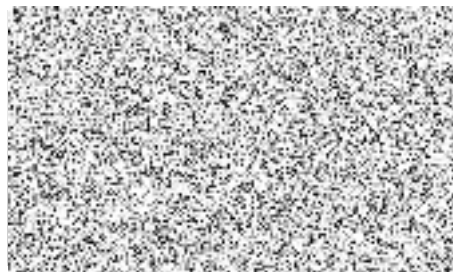
**Nákladový prostor bude oddělen od zadních sedaček pevnou přepážkou nebo mříží.**

**Nákladový prostor vozidla bude řešen vhodně a přesně navrženým modulem SORTIMO se šuplíky a oddělenými prostory pro (např. zásahový kufr, stavěcí klíč, příslušenství k zajištění výhybek, sada nářadí, kolečko k měření vzdálenosti, externí osvětlovací technika, atd. včetně odložení osobních potřeb a oděvů dispečerů).**

**Všechny technologie a řešení zástavby vozidla vychází z realizace vozidel pro vyšetřování dopravních nehod Policie ČR., jejichž jsme dodavatelem.**

## Detailní specifikace samotného vozidla Velké dodávkové vozidlo

Praha 8, 03.10.2023



**Porsche Inter Auto CZ spol. s r.o.**  
odštěpný závod Praha - Prosek  
Liberecká 12  
180 00 Praha 8  
Telefon +420286001711  
Info E-Mail: info.prosek@porsche.cz

Sídlo:  
Vrchlického 18/31  
150 00 Praha 5  
C 12939 vedená u Městského soudu v Praze

IČO: 47124652  
DIČ: CZ47124652

Bankovní spojení:  
Raiffeisenbank, a.s. 5020015851/5500  
IBAN CZ51 5500 0000 0050 2001 5851  
BIC RZBCCZPP

Zástupce

Tovární značka: Volkswagen  
Model: **Transporter 6.1 skříň TDI DSG DR\***  
Objem motoru: 1968 ccm  
Výkon kW/k: 150/204  
Převodovka: Převodovka s přímým řazením 7 st.

Palivo: Diesel

Hodnota CO2 - kombinované (WLTP): 197 g/km  
Spotřeba - kombinovaná (WLTP): 7,5 l/100km

Modelový klíč: SHA1H7W0  
Barva vozidla: Bílá Candy  
Interiér: Látka Titanově černá / šedá Palladium  
Kód barvy: B4B4 /PX

02267/3/25711/2/

**Barva vozidla(obj. kód):** Bílá Candy (B4B4)

**Zvláštní výbava (obj. kód)**

**Bederní opěrka řidiče man. nastavitelná (7P5)**

**Druhý akumulátor s oddělovacím relé: (8FE)**

- monitoring stavu baterie
- 75 Ah (AGM)

**Gumové koberečky v kabině řidiče (0TJ)****Konsola na přístrojové desce s 1-DIN (5FD)**

šachtou:

- otvory pro umístění dodatečných spínačů

**LED diodové světlomety vpředu: (PXH)**

- automatické nastavení výšky světel
- LED diodové denní svícení
- LED diodové světlomety vpředu
- standardní světlomety vzadu

**Manuální spuštění regenerace DPF: (9HC)**

- minimální doba použití 25 minut
- pro vozy s kratšími nájezdy
- lze aktivovat pouze po dosažení předem definovaného množství prachových částic

**Mlhové světlomety se stat.přisvěcováním: (8WH)**

- statické přisvěcování do zatáček

**Multifunkční ukazatel "Plus": (ZEN)**

- černobílý LCD displej s rozšířenými funkcemi (obsahuje 4 měřicí přístroje)
- asistent rozpoznání únavy řidiče

**Paket "Světla a výhled": (P4A)**

- automatický spínač světlometů s funkcí "Coming home/Leaving home"
- vnitřní zpětné zrcátko s automatickou clonou
- dešťový senzor pro stěrače předního skla

**Parkpilot vpředu a vzadu (7X2)****Potahy sedadel "Double Grid" (látka) (\$0A)****Rozhraní pro připojení úpravců IS3: (IS3)**

- svorkovnice pod sedadlem řidiče
- programovatelná jednotka "Min" pod palubní deskou na straně spolujezdce (rozhraní CIA447, J1939)
- monitoring druhé baterie
- příprava pro telematiku

**Rádio "Composition Colour": (Z14NZ2R22)**

- 6,5" barevný dotykový displej
- 4 reproduktory vpředu
- slot na SD kartu
- 2x USB typ C (kompatibilní s iPod/iPhone/iPad)
- FM/AM příjem
- App-Connect
- eCall
- We Connect Plus 1 rok, poté možnost dokoupení služeb

**Tažné zařízení odnímatelné,uzamykatelné: (1D2)**

- včetně stabilizace přívěsu
- maximální zatížení tažného zařízení závisí na celkové hmotnosti vozidla (upraveno s ohledem na maximální přípustnou hmotnost soupravy)

**Tempomat s omezovačem rychlosti (8T6)****Vnější zpětná zrcátka: (6XP)**

- elektricky sklopná
- nastavitelná
- vyhřívaná

**Vyhřívané trysky ostřikovačů: (8W3)**

- čelního skla

**Výšk.nast.sedadlo řidiče s lok. opěrkou: (3L14S2)**

- výškově nastavitelné sedadlo řidiče
- nastavitelná loketní opěrka na levé i pravé straně sedadla řidiče

**Vůz není určen k podstatné úpravě: (\$BP)**

- dle sdělení kupujícího není prodáván vůz určen k další úpravě.

**Zesílené tlumiče a pérování PLUS: (Z4P)**

- tlumiče a pérování se zvýšeným maximálním zatížením přední nápravy na 1.710 kg
- celková hmotnost 3000 kg
- vyztužená ocelová kola 7J x 17
- středové kryty kol
- zesílené nářadí a zvedák

**Zpětná kamera, statické vodící linky (KA1)**

**Řídicí kód (ER1)**

**Řídicí kód - zatížení tažného zařízení: (YG6)**

- maximální zatížení tažného zařízení v rozsahu 2.350 kg - 2.500 kg

**Meziusoučet vůz : 1 036 420,- Kč bez DPH**

---

---

**1 Specifická vestavba FD 227 571,74 bez DPH**

---

---

Zvolená příplatková výbava nahrazuje sériovou výbavu stejného charakteru, i když to není u jednotlivých položek uvedeno.

Veďte prosím na vědomí, že hodnoty spotřeby paliva a exhalace emisí ve výfukových plynech uvedené v dokumentaci k vozidlu jsou platné pro konkrétní vozidlo v konfiguraci, jak bylo dodáno výrobcem. Jakákoliv dodatečná montáž příslušenství (včetně doplňkové výbavy na základě dodatečné objednávky zákazníka) do/na vozidlo může tyto hodnoty ovlivnit. Vzhledem k přechodu na nový měřicí cyklus WLTP mohou být hodnoty spotřeby a emisí v dříve vydaných propagačních materiálech k vozidlu uvedeny rozdílně.

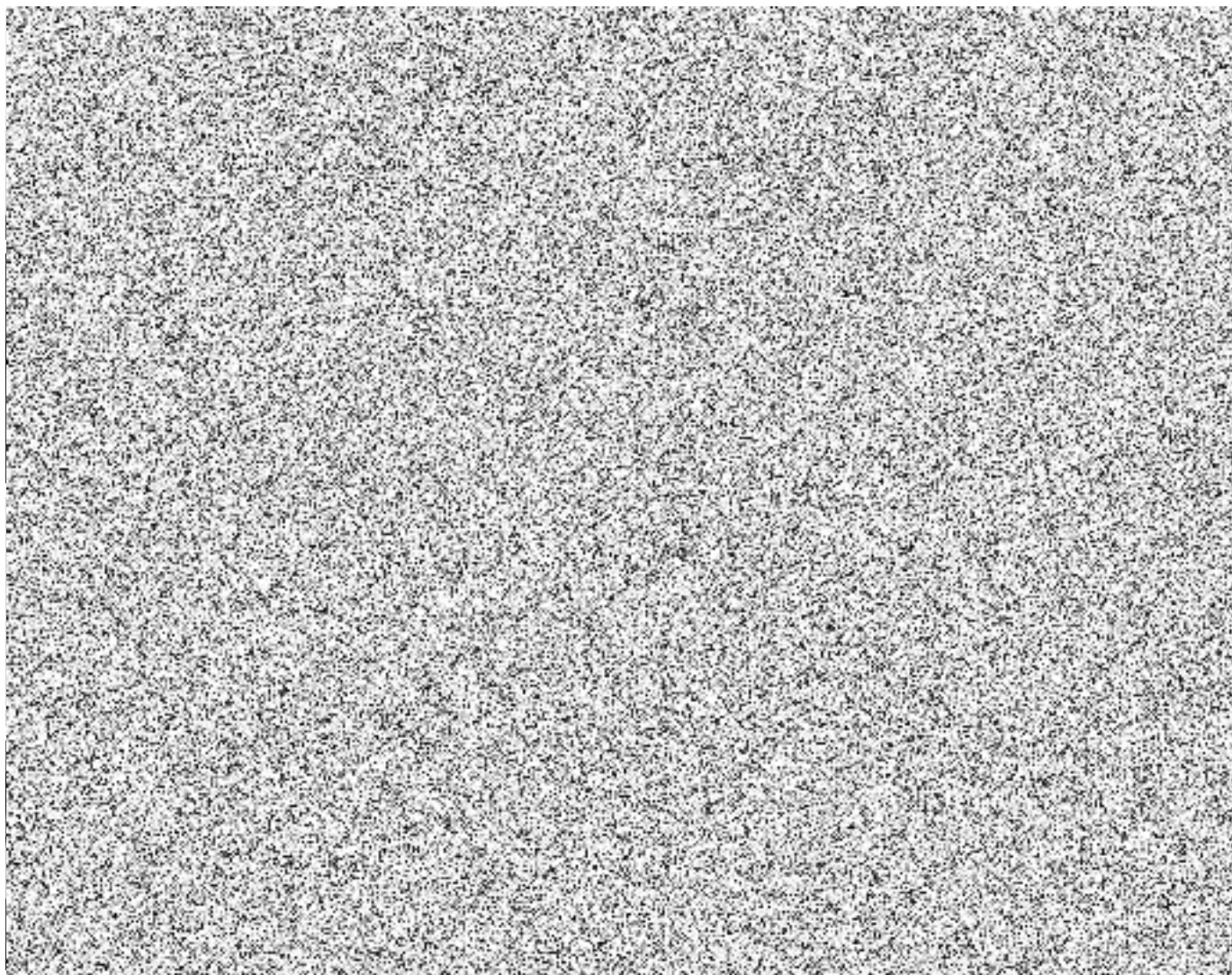


## Sériová výbava vozu Volkswagen Transporter 6.1 skříň TDI DSG KR\*

12V zásuvka na palubní desce	Osvětlení v přihrádce spolujezdce
17" kola ocelová: <ul style="list-style-type: none"><li>- dodány se středovými kryty kol</li></ul>	Ovládání osvětlení palubních přístrojů
17" podvozek a 17" brzdy: <ul style="list-style-type: none"><li>- vyžaduje kola 17" nebo</li></ul>	Plnohodnotné rezervní kolo ocelové
větší 2 funkční klíče	Pneumatiky 215/60 R17 C 109/107 T: <ul style="list-style-type: none"><li>- s optimalizovaným valivým odporem</li></ul>
2 reproduktory	Polovysoké obložení bočních stěn z tvrdých desek
3-bodové bezpečnostní pásy vpředu: <ul style="list-style-type: none"><li>- bezpečnostní pásy řidiče i spolujezdce výškově nastavitelné, s předpínačem</li></ul>	Prodloužená záruka výrobce 2+2 /200 000: <ul style="list-style-type: none"><li>- 2 + 2 roky / 200 000 km</li><li>- platí co nastane dříve</li><li>- záruka se vztahuje na vozidlo ve stavu, ve kterém opouští výrobní závod</li><li>- nevztahuje se na součásti vozu, které byly na vozidlo namontovány nebo umístěny dodatečně (úpravy, příslušenství)</li></ul>
Airbag řidiče a spolujezdce: <ul style="list-style-type: none"><li>- možnost deaktivace airbagu</li></ul>	Registrace N1
spolujezdce Asistent pro kompenzaci bočního větru Asistent pro rozjezd do kopce	Sedadlo spolujezdce - dvojsedadlo: <ul style="list-style-type: none"><li>- uzamykatelný prostor pod dvojsedadlem</li><li>- výklopná loketní opěrka</li></ul>
Automatický spínač denního svícení Boční posuvné dveře vpravo	Standardní baterie a alternátor
Celková hmotnost vozidla 2800 kg	Start-Stop: <ul style="list-style-type: none"><li>- BlueMotion Technology</li><li>- s rekuperací brzdného účinku</li></ul>
Centrální zamykání s dálkovým ovládáním Determální skla (zelená)	Středové kryty kol
Elektromechanický posilovač řízení: <ul style="list-style-type: none"><li>- servořízení závislé na rychlosti jízdy</li><li>- výškově a sklonově nastavitelný tříramenný volant</li></ul>	Telefonní rozhraní Bluetooth
Emisní norma EURO 6d-Temp-EVAP-ISC-FCM: <ul style="list-style-type: none"><li>- vozy s registrací N1</li></ul>	Tepelně izolující přední sklo
ESP včetně brzdového asistentu, asistent pro rozjezd do kopce, ABS, EDS, ASR, MSR	Vnitřní ochrana nákladové hrany plastová
Gumová podlaha v kabině řidiče	Vysoká dělicí přepážka bez okna: <ul style="list-style-type: none"><li>- 8 úchytných ok v podlaze v nákladovém prostoru</li></ul>
Kontrola zapnutí bezpečnostního pásu řidiče	Výškově nastavitelné opěrky hlavy: <ul style="list-style-type: none"><li>- kabina řidiče</li></ul>
Kryty vnějších zpětných zrcátek: <ul style="list-style-type: none"><li>- madlo a kliky dveří černé</li></ul>	Zadní křídlové dveře neprosklené
LED osvětlení v nákladovém prostoru	Úchytná oka v podlaze: <ul style="list-style-type: none"><li>- 6 ok u krátkého rozvoru</li><li>- 8 ok u dlouhého rozvoru</li></ul>
Manuální klimatizace: <ul style="list-style-type: none"><li>- elektronicky ovládaná klimatizace v prostoru řidiče</li></ul>	
řidiče Multikolizní brzda	
Náplň klimatizace: <ul style="list-style-type: none"><li>- médium R1234yf</li></ul>	
Nárazník vozu - šedý	
Nářadí a zvedák	
Obložení stropu: <ul style="list-style-type: none"><li>- v kabině řidiče komfortní obložení stropu, na stropě nákladového prostoru obložení z tvrdých desek</li></ul>	

## Volkswagen Transporter 6.1 skříň TDI DSG DR\*

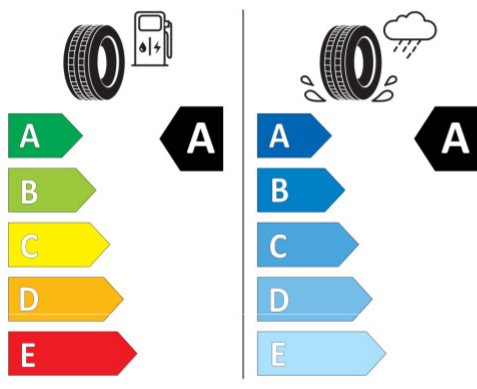
Uvedené obrázky jsou pouze ilustrativní.



### Aktuální seznam možných energetických štítků pneumatik



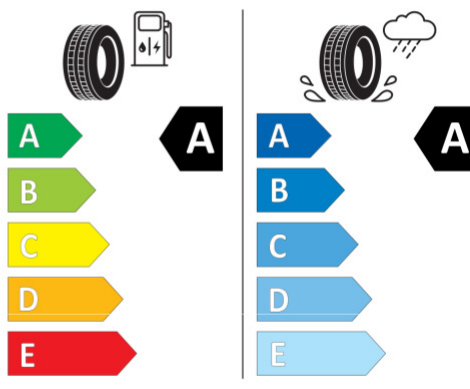
**BRIDGESTONE** 11155  
215/60 R17 C 8 PR 109/107 T C2



2020/740



**Continental** 0451589  
215/60 R 17 C 109/107 T C2



2020/740

Poskytnutí informací o pneumatikách je splněním informační povinnosti stanovené právními předpisy, která však nedává kupujícím možnost vybrat si na objednané vozidlo konkrétní pneumatiku. Konkrétní pneumatiky, jimiž bude vozidlo vybaveno, určuje výrobce s ohledem na aktuální dodávku ze strany výrobců pneumatik v době výroby vozidla.

## **Spotřeba paliva a emise CO2**

Upozornění / výhrada k hodnotám spotřeby paliva a emisím CO2

Uvedené údaje o spotřebě a emisích byly zjištěny na základě měřících procedur předepsaných právními předpisy, nicméně se v současné době ověřují v následujícím smyslu:

Vozidla jsou výrobcem homologována dle nového standardu WLTP (Worldwide Harmonized Light Vehicles Test Procedure) resp. WLTP2. Vzhledem k realističtějším podmínkám tohoto standardu jsou hodnoty spotřeby paliva a emisí CO2 zjištěné při něm v mnoha případech vyšší než u dřívějšího standardu NEDC (New European Driving Cycle).

V České republice jsme dle požadavků správních orgánů nicméně stále po přechodnou dobu, povinni uvádět hodnoty dle dřívějšího standardu NEDC. Hodnoty dle NEDC jsou proto zpětně vypočítány z hodnot dle WLTP.

Vzhledem ke stále probíhající homologaci jednotlivých konfigurací vozidel se nové (přepočtené) hodnoty dle NEDC u vozidla dle této nabídky mohou nepatrně lišit od hodnot uvedených v dřívějších propagačních materiálech či technickém průkazu dodaného vozidla. Prodejce, dovozce ani výrobce nenese žádnou odpovědnost za skutečnost, že se v budoucnu nově komunikované hodnoty (např. v době uzavření smlouvy či registrace vozidla) budou lišit.

Dále je třeba vzít na vědomí, že dodatečná výbava vozu a příslušenství (např. vestavěné díly, formáty pneumatik atd.) mohou měnit relevantní parametry vozidla jako hmotnost, valivý odpor a aerodynamiku a ve spojitosti s povětrnostními a dopravními podmínkami a individuálním stylem jízdy mohou ovlivnit spotřebu paliva, spotřebu elektrické energie a emise CO2 jakož i výkonnostní ukazatele vozidla.

## 2. Velké dodávkové servisní vozidlo

- rozměry vozidla - délka 5304 mm, šířka 1 904 mm bez zrcátek, výška max. 2 100 mm včetně majáků
- rozvor – 3400mm
- rozměry nákladového prostoru - hloubka 2724 mm (měřeno od pevné přepážky za sedadlem řidiče), šířka min. 1 244 mm
- vozidlo je karoserie bez prosklení včetně zadních křídlových dveří a v kabině je na pravém sloupku A čtecí LED lampička – ano, vozidlo je karoserie bez prosklení včetně zadních křídlových dveří a v kabině bude na pravém sloupku A čtecí LED lampička
- ve vozidle bude zesílený alternátor min. 250 Ah – ano bude
- vozidlo má požadovaný pohon 4x2 (přední nebo zadní) – ano 4x2 přední
- podvozek – není uvedeno, že vozidlo je vybaveno ochranným krytem motoru a převodovky – ano je
- pneu – nabízené pneu je schválené pro celoroční provoz – ano je
- připojení nástavby je přes CAN-BUS – ano je
- zabezpečení – vozidlo je vybaveno imobilizérem – ano je
- vozidlo je vybaveno výstražným oranžovým zařízením a přípravou pro zástavbu radiostanicí – ano je
- vozidlo bude dodáno s GPS - ano dle požadavků na montáž
- specifikace požadované vnitřní vestavby (speciální výbava) - specifikace plně odpovídá požadavkům zadavatele, detailní řešení je vždy konzultováno se zadavatelem před započítáním realizace. Při tzv. "pracovních skupinách" tak aby bylo vše vzájemně odkontrolováno a schváleno tak aby bylo dosaženo požadavku na konečné schválení zástupcem koncového uživatele DP. Níže doplňujeme detailní popis vestavby.

### Specifikace zástavby :

VRZ:

2ks oranžová LED světla Whelen v přední masce vozidla

1ks oranžová LED rampa Whelen na střeše v přední části vozidla

Oranžová světelná hrazda – sváděcí alej nad zadními dveřmi s funkcí směrového blikání vlevo, vpravo, funkcí SPLIT (celá)

Homologace pro provoz v ČR

### PŘIPOJENÍ NÁSTAVBY:

ANO - přes originální rozhraní CAN-BUS vozidla

### SPECIÁLNÍ VÝBAVA:

Nákladový prostor bude oddělen od kabiny vozidla pevnou přepážkou, včetně výdřevy celé přepážky. Osvětlení nákladového prostoru na stropě bude ve formě LED liniových pásů v ochranných lištách po celé délce ložné plochy, ovládání tohoto osvětlení bude na přístrojové desce vozidla (včetně kontrolního světla), a u bočních a zadních dveří. Podlaha nákladového prostoru vozidla bude z vrstvené, voděodolné překližky o tloušce 21 mm s pogumovanou a protiskluzovou povrchovou úpravou. Bude využito originálních úchyťových ok. Boční výdřeva nákladového prostoru a zadních dveří v provedení od podlahy až po strop s překližkou o tl. 4 mm. Příprava elektroinstalace / kabely pro montáž měniče napětí.

### PŘIPOJENÍ GPS:

Dodání GPS jednotky bude realizováno v součinnosti se smluvním dodavatelem DP pro GPS jednotky, se společností R Altra spol. s r. o.

21/21