


SMLOUVA O POSKYTOVÁNÍ SLUŽEB V ODPADOVÉM HOSPODÁŘSTVÍ

I. SMLUVNÍ STRANY

1.1. Objednatel : Česká republika – organizační složka státu
Krajský soud v Hradci Králové
 se sídlem: 502 08 Hradec Králové, tř. ČSA čp. 218
 statutární orgán: JUDr. Milan Bořek – předseda krajského soudu
 IČ: 215 716
 tel. : 495 016 111
 fax. : 495 514 021
 email: podatelna@ksoud.hrk.justice.cz
 bankovní spojení : ČNB Hradec Králové
 č. účtu : 6828-511
 dále jen "Objednatel"

a

2.1. Dodavatel: **Ladislav Rund**
 podnikajícím pod obchodním jménem Ladislav Rund
 se sídlem: 551 01 Jaroměř, Husova 144
 IČ: 14544806
 DIČ: CZ420926080
 tel.: 491 840 050
 fax: 491 840 054
 e-mail: rund@rund.cz
 bank. spojení: Komerční banka a.s.
 č. účtu: 
 dále jen „Poskytovatel“

uzavřeli níže uvedeného dne, měsíce a roku tuto

smlouvu o poskytování služeb v odpadovém hospodářství
 (dále jen „Smlouvu“)

II. PŘEDMĚT SMLOUVY

- 2.1. Poskytovatel, jako Oprávněná osoba, se zavazuje pro Objednatele, jako původce odpadů, provést svoz (převážení), sběr a odstranění nebo využití směsného komunálního odpadu a vyříděných složek komunálního odpadu vznikajících při činnosti Objednatele, resp. odpadů, u kterých vznikají Objednateli povinnosti původce na základě obecně závazných právních předpisů (dále také jen „komunální odpad objednatel“) pokud jsou vyjmenovány v této smlouvě. Součástí povinností Poskytovatele je zajištění potřebného počtu a druhů sběrných nádob.
- 2.2. Směsným komunálním odpadem se pro účely smluvních závazků rozumí odpad z činnosti Objednatele zařazený podle vyhlášky č. 381/2001 Sb., ve znění změn a doplňků („Katalog odpadů“) jako odpad podobný komunálnímu.

- 2.3. Vytříděnými složkami komunálního resp. podobného odpadu se pro účely smluvních závazků rozumí od ostatních složek vzájemně oddělené a pro samostatné nakládání připravené složky:
- a) separovaný odpad – papír,
 - b) separovaný odpad – plasty,
 - c) separovaný odpad – sklo.

III. CENOVÁ UJEDNÁNÍ

- 3.1. Cenou za poskytování služby se rozumí cena za svoz komunálních odpadů umístěných v souladu s touto smlouvou v jednotlivých sběrných nádobách, která byla sjednána podle aktuálního ceníku služeb Poskytovatele a má charakter paušální ceny bez ohledu na skutečné množství odpadů umístěných zákazníkem v souladu s touto smlouvou v jednotlivých sběrných nádobách.
- 3.2. Cena za jednotlivé služby Poskytovatele je stanovena na základě ceníku služeb, který je přílohou této smlouvy a tvoří její nedílnou součást. V ceníku jsou uvedeny jednotkové ceny služeb za rok.
- 3.3. Objednatel je povinen hradit sjednanou cenu na účet Poskytovatele označený ve smlouvě. Sjednaná cena bude vyúčtována vždy 1x za měsíc včetně DPH (ve výši odpovídající platným právním předpisům). Splatnost ceny činí 14 dnů po jejím vyúčtování (vystavení faktury) poskytovatelem. Cena je považována za uhrazenou dnem připsání příslušné částky na účet Poskytovatele.
- 3.4. Faktura jako daňový a účetní doklad musí obsahovat údaje daňového dokladu ve smyslu ust. § 28 zákona č. 235/2004 Sb., o dani z přidané hodnoty a ust. § 13a zákona č. 513/1991 Sb., obchodní zákoník, v platných zněních. Nebude-li faktura mít tyto náležitosti, je Objednatel oprávněn ji Poskytovateli vrátit zpět k doplnění. V takovém případě se ruší doba splatnosti a stanoví se lhůta nová, která počne běžet doručením opravné faktury Objednateli.

IV. PRÁVA A POVINNOSTI SMLUVNÍCH STRAN

- 4.1. Poskytovatel splní svou povinnost poskytnout jednotlivé dílčí plnění služby převzetím odpadů uložených ve sběrné nádobě na stanovišti sběrných nádob v termínu svozu. Termíny svozu jsou:
- a) svoz komunálního odpadu 2x týdně vždy v úterý a pátek
 - b) svoz separovaného odpadu 1x za 14 dní. Svozový den: středa, čtvrtek, pátek.
- 4.2. Na řádné splnění závazku Poskytovatele poskytnout službu a závazku Objednatele zaplatit sjednanou cenu za službu nemá vliv skutečné množství odpadů umístěné Objednatelem v souladu s touto smlouvou v jednotlivých sběrných nádobách, pokud toto množství nepřesáhne kapacitu jednotlivých sběrných nádob. Smluvní strany se dohodly, že za písemné doklady o poskytnutí služby se pro účely této smlouvy považují doklady Poskytovatele o provedení dopravy odpadů z města či obce jejich předání na místo dalšího nakládání s nimi (např. záznam o provozu svozového vozidla, průvodka odpadu apod.). Pokud Poskytovatel nepřevzal v době svozu odpad od Objednatele, ačkoliv tento splnil všechny svoje povinnosti, má Objednatel nárok na slevu z ceny ve výši připadající na 1 výsyp nádoby, avšak pouze, pokud by Poskytovatel do následujícího dne nezajistil náhradní svoz.
- 4.3. Za podmínky řádného a včasného plnění smluvních povinností přejde na Poskytovatele bezúplatně vlastnické právo k Objednatelem předaným odpadům. Povinnosti původce odpadů, u nichž to dovoluje zákon o odpadech, přecházejí z Objednatele na Poskytovatele společně s přechodem vlastnického práva a

- nebezpečím škody na věcech, okamžikem převzetí odpadu ze sběrné nádoby do svozového vozidla Poskytovatele.
- 4.4. Jestliže po výzvě Objednatele provede Poskytovatel svoz odpadů, mimo sjednaný termín svozu, zavazuje se Objednatel uhradit Poskytovateli nad rámec sjednané ceny služeb cenu provedení náhradního svozu, a to ve výši určené podle ceníku služeb Poskytovatele (Příloha č. 1).
 - 4.5. Poskytovatel odpovídá za pořádek v místě, kde byl do svozového vozidla ze sběrné nádoby naložen odpad. Dojde-li ke znečištění v místě naložení odpadu ze sběrné nádoby do svozového vozidla, zajistí Poskytovatel bez zbytečného odkladu obvyklý úklid.
 - 4.6. V případě zjištění nesouladu druhu odpadu uloženého Objednatelem ve sběrných nádobách s druhem odpadu uvedeným v bodě 2.3. Smlouvy, je Provozovatel oprávněn odmítnout poskytnutí služby a okamžitě tuto skutečnost oznámit Objednateli. Odmítnout poskytnutí služby je Provozovatel oprávněn i tehdy, kdy mu nebude ze strany Objednatele zajištěn přístup ke sběrným nádobám.

V. SBĚRNÉ NÁDOBY

- 5.1. Sběrné nádoby určené k uložení odpadu a jeho následného svozu jsou ve vlastnictví Poskytovatele. Touto Smlouvou přenechává Poskytovatel Objednateli sběrné nádoby do nájmu. Cena nájmu a počet sběrných nádob je uveden v ceníku služeb, který je přílohou této smlouvy a tvoří její nedílnou součást.
- 5.2. Předání a převzetí sběrných nádob bude provedeno písemnou formou do protokolu připraveného Poskytovatelem.
- 5.3. Objednatel je oprávněn užívat nádoby poskytovatele výlučně ke sjednanému účelu jeho užívání, jímž je dočasné shromažďování sjednaného druhu a množství odpadů, jejichž původcem je Objednatel.
- 5.4. Objednatel je povinen písemně oznámit Poskytovateli bez zbytečného odkladu potřebu provedení oprav, které má provést Poskytovatel. Při dobu znemožňující ukládání odpadu z důvodu provádění opravy sběrné nádoby, je Poskytovatel povinen zajistit Objednateli náhradní sběrnou nádobu.
- 5.5. Objednatel je povinen pečovat o to, aby na sběrných nádobách nevznikla škoda. Pěčí Objednatele podle předcházející věty se rozumí přijetí veškerých opatření nezbytných k tomu, aby sběrné nádoby nemohly být neoprávněně využity, poškozeny či zcizeny jakoukoli třetí osobou, zejména umístění sběrných nádob v místech zabezpečených proti přístupu neoprávněných třetích osob po celou dobu dočasného užívání, výma pravidelného umístování sběrných nádob po nezbytně nutnou dobu na sběrných stanovištích.
- 5.6. Vzniklé poškození, ztrátu nebo zničení sběrných nádob je Objednatel povinen oznámit Poskytovateli písemně bez zbytečného odkladu po zjištění poškození, ztráty či zničení.
- 5.7. Doba, po kterou je Objednatel oprávněn používat sběrné nádoby Poskytovatele je shodná s dobou poskytování služeb Poskytovatelem Objednateli uvedenou v této Smlouvě. Po uplynutí této doby je Objednatel povinen vrátit nádoby Poskytovateli způsobem uvedeným v této smlouvě, a to ve stavu, v jakém je převzal, s přihlédnutím k obvyklému opotřebení.
- 5.8. Zavínil-li Objednatel ztrátu či poškození sběrné nádoby je povinen Poskytovateli nahradit takto vzniklou škodu.

VI. PLATNOST SMLOUVY

- 6.1. Pokud není ve smlouvě sjednáno jinak, je smlouva uzavřena na dobu neurčitou. Smlouvu může písemně vypovědět kterákoliv ze smluvních stran bez uvedení důvodu.

- ve výpovědní lhůtě 3 měsíců, která začne běžet prvního dne měsíce následujícího po doručení výpovědi druhé smluvní straně.
- 6.2. Odstoupit od smlouvy může písemně kterákoli ze smluvních stran, pokud druhá strana podstatným způsobem porušila svoje smluvní povinnosti. Za podstatné porušení smluvních povinností bude považováno:
- a) prodlení Objednatele s úhradou ceny, záloh nebo jejich částí přesahující 30 dnů,
 - b) opakované neplnění povinností převzetí odpadů Poskytovatelem, a to ani přes písemné upozornění Objednatelem na závadný postup Poskytovatele, pokud důvodem k neplnění povinností Poskytovatele
- 6.3. Odstoupením od smlouvy není dotčena platnost ujednání stran o náhradě škod obsažená ve Smlouvě.

VII. ZÁVĚREČNÁ USTANOVENÍ

- 7.1. Práva a povinnosti stran, pokud není v této Smlouvě či jejich přílohách sjednáno něco jiného, se řídí obchodním zákoníkem v platném znění, když právní úprava obsažená v obchodním zákoníku je stranám známá a podle prohlášení stran její aplikace nezhoršuje právní postavení ani jedné ze stran.
- 7.2. Pokud některá z ustanovení této Smlouvy je nebo se stane neplatným či neúčinným, neplatnost či neúčinnost tohoto ustanovení nebude mít za následek neplatnost Smlouvy jako celku ani jiných ustanovení této Smlouvy, pokud je takovéto neplatné či neúčinné ustanovení oddělitelné od zbytku Smlouvy. Smluvní strany se zavazují takovéto neplatné či neúčinné ustanovení nahradit novým platným a účinným ustanovením, které svým obsahem bude co nejdříve odpovídat podstatě a smyslu původního ustanovení.
- 7.3. Smlouva je závazná i pro právní nástupce obou smluvních stran.
- 7.4. Smlouva nabývá platnosti a účinnosti dnem podpisu oběma smluvními stranami.
- 7.5. Smlouva se vyhotovuje ve třech stejnopisech, přičemž každý z nich má povahu originálu. Objednatel obdrží dvě vyhotovení, Poskytovatel jedno.
- 7.6. Obě smluvní strany prohlašují, že se seznámily s celým textem Smlouvy včetně jejich příloh, jež tvoří nedílnou součást Smlouvy a s celým obsahem Smlouvy souhlasí. Současně prohlašují, že tato Smlouva nebyla sjednána vtísní a za nápadně nevýhodných podmínek.

V Hradci Králové dne 31. III. 2006

Objednatel

Poskytovatel

24 3 2006

Příloha č.1

Svoz komunálního směsného odpadu

Druh svozu	Počet svozů	Cena/1 ks/1 rok	Pronájem sběrných nádob 1 ks/1 rok	Sběrné nádoby 1.100 l/ks	Cena svozu za rok včetně pronájmu celkem bez DPH	Cena svozu za rok včetně pronájmu celkem s DPH
2x týdně	104	14.560,- Kč	1.000,- Kč	3	46.680,- Kč	55.550,- Kč

19.262,-
+ 3.288,- s DPH

Svoz separovaného odpadu

Druh svozu	Počet svozů	Druh odpadu	Cena/1 ks/1 rok	Pronájem sběrných nádob 1 ks/1 rok	Sběrné nádoby 1.100 l/ks	Cena svozu za rok včetně pronájmu celkem bez DPH	Cena svozu za rok včetně pronájmu celkem s DPH
1x za 14 dní	26	plasty	4.680,- Kč	1.000,- Kč	1	5.680,- Kč	6.760,- Kč
1x za 14 dní	26	papír	3.120,- Kč	1.000,- Kč	1	4.120,- Kč	4.903,- Kč


6.913,-
s DPH

Dodatek č.1

ke smlouvě o poskytování služeb v odpadovém hospodářství Spr 1414/2006 ze dne 31.3.2006

Objednatel : Česká republika – organizační složka státu
Krajský soud v Hradci Králové
se sídlem: 502 08 Hradec Králové, tř. ČSA čp. 218
statutární orgán: Ing. Zdeněk Kotrba – ředitel správy krajského soudu
IČ: 215 716
tel. : 495 016 111
fax. : 495 514 021
email: podatelna@ksoud.hrk.justice.cz
bankovní spojení : ČNB Hradec Králové
č. účtu : 6828-511
dále jen "Objednatel"

a

Dodavatel: Ladislav Rund
podnikajícím pod obchodním jménem Ladislav Rund
se sídlem: 551 01 Jaroměř, Husova 144
IČ: 14544806
DIČ: CZ420926080
tel.: 491 840 050
fax: 491 840 054
e-mail: rund@rund.cz
bank. spojení: Komerční banka a.s.
č. účtu: 
dále jen „Poskytovatel“

uzavřeli níže uvedeného dne, měsíce a roku tento dodatek, kterým se mění Příloha č.1, stanovující ceny platné od 1.2.2007 za svoz komunálního směsného a separovaného odpadu následovně:

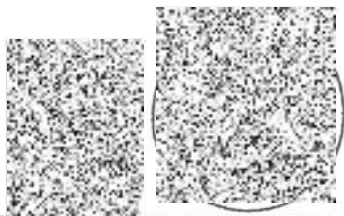
Svoz komunálního směsného odpadu

Druh svozu	Počet svozů	Cena/1 ks/1 rok	Pronájem sběrných nádob 1 ks/1 rok	Sběrné nádoby 1.100 l/ks	Cena svozu za rok včetně pronájmu celkem bez DPH	Cena svozu za rok včetně pronájmu celkem s DPH
2x týdně	104	15.600,- Kč	1.000,- Kč	3	49.800,- Kč	59.262,- Kč

Svoz separovaného odpadu

Druh svozu	Počet svozů	Druh odpadu	Cena/1 ks/1 rok	Pronájem sběrných nádob 1 ks/1 rok	Sběrné nádoby 1.100 l/ks	Cena svozu za rok včetně pronájmu celkem bez DPH	Cena svozu za rok včetně pronájmu celkem s DPH
1x za 14 dní	26	plasty	4868,- Kč	1.000,- Kč	1	5.868,- Kč	6.983,- Kč
1x za 14 dní	26	papír	3245,- Kč	1.000,- Kč	1	4.245,- Kč	5.052,- Kč

Ostatní náležitosti výše uvedené smlouvy se nemění a zůstávají v platnosti.
Dodatek nabývá právní účinnosti dnem podpisu oběma smluvními stranami.



V Hradc Králové dne : 13. 1. 2007

LADISLAV RUND

provoz Nový Ples 4

Husova 144, 551 01 Jaroměř

IČO: 14544806

Tel.: 491 840 050


V Jaroměři dne: 26.1.2007

Dodatek č.2

ke smlouvě o poskytování služeb v odpadovém hospodářství Spr 1414/2006 ze dne 31.3.2006

Objednatel : Česká republika – organizační složka státu
Krajský soud v Hradci Králové
 se sídlem: 502 08 Hradec Králové, tř. ČSA čp. 218
 statutární orgán: Ing. Zdeněk Kotrba – ředitel správy krajského soudu
 IČ: 215 716
 tel. : 495 016 111
 fax : 495 514 021
 email: podatelna@ksoud.hrk.justice.cz
 bankovní spojení : ČNB Hradec Králové
 č. účtu : 6828-511
 dále jen "Objednatel"

a

Dodavatel: **Ladislav Rund**
 podnikajícím pod obchodním jménem Ladislav Rund
 se sídlem: 551 01 Jaroměř, Husova 144
 IČ: 14544806
 DIČ: CZ420926080
 tel.: 491 840 050
 fax: 491 840 054
 e-mail: rund@rund.cz
 bank. spojení: Komerční banka a.s.
 č. účtu: 
 dále jen „Poskytovatel“

uzavřeli níže uvedeného dne, měsíce a roku tento dodatek, kterým se mění Příloha č.1, stanovující ceny platné od 1.1.2008 za svoz komunálního směsného a separovaného odpadu následovně:

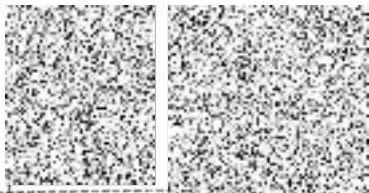
Svoz komunálního směsného odpadu

Druh svozu	Počet svozů	Cena/1 ks/1 rok	Pronájem sběrných nádob 1 ks/1 rok	Sběrné nádoby 1.100 l/ks	Cena svozu za rok včetně pronájmu celkem bez DPH	Cena svozu za rok včetně pronájmu celkem s DPH
2x týdně	104	16.380,- Kč	1.000,- Kč	3	52.140,- Kč	62.047,- Kč

Svoz separovaného odpadu

Druh svozu	Počet svozů	Druh odpadu	Cena/1 ks/1 rok	Pronájem sběrných nádob 1 ks/1 rok	Sběrné nádoby 1.100 l/ks	Cena svozu za rok včetně pronájmu celkem bez DPH	Cena svozu za rok včetně pronájmu celkem s DPH
1x za 14 dní	26	plasty	5.111,- Kč	1.000,- Kč	1	6.111,- Kč	7.272,- Kč
1x za 14 dní	26	papír	3.407,- Kč	1.000,- Kč	1	4.407,- Kč	5.244,- Kč

Ostatní náležitosti výše uvedené smlouvy se nemění a zůstávají v platnosti.
Dodatek nabývá právní účinnosti dnem podpisu oběma smluvními stranami.



V Hradci Králové dne : 27. 12. 2007

LADISLAV RUND
Nový Ples 4
551 01 Jaroměř
IČ: CZ420926080
Tel: fax: 491 840 054



Dodatek č.3

ke smlouvě o poskytování služeb v odpadovém hospodářství Spr 1414/2006 ze dne 31.3.2006

Objednatel : **Česká republika – organizační složka státu**
Krajský soud v Hradci Králové
 se sídlem: 502 08 Hradec Králové, tř. ČSA čp. 218
 statutární orgán: Ing. Zdeněk Kotrba – ředitel správy krajského soudu
 IČ: 215 716
 tel. : 495 016 111
 fax. : 495 514 021
 email: podatelna@ksoud.hrk.justice.cz
 bankovní spojení : ČNB Hradec Králové
 č. účtu : 6828-511
 dále jen "Objednatel"

a

Dodavatel: **Ladislav Rund a.s.**
 podnikajícím pod obchodním jménem Ladislav Rund a.s.
 se sídlem: 551 01 Jaroměř, Husova 144
 IČ: 27529983
 DIČ: CZ27529983
 tel.: 491 840 050
 fax: 491 840 054
 e-mail: rund@rund.cz
 bank. spojení: Komerční banka a.s.
 č. účtu: 
 dále jen „Poskytovatel“

uzavřeli níže uvedeného dne, měsíce a roku tento dodatek, kterým se mění Příloha č.1, stanovující ceny platné od 1.1.2009 za svoz komunálního směsného a separovaného odpadu následovně:

Svoz komunálního směsného odpadu

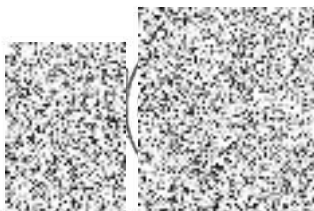
Druh svozu	Počet svozů	Cena/1 ks/1 rok	Pronájem sběrných nádob 1 ks/1 rok	Sběrné nádoby 1.100 l/ks	Cena svozu za rok včetně pronájmu celkem bez DPH	Cena svozu za rok včetně pronájmu celkem s DPH
2x týdně	104	18.346,- Kč	1.000,- Kč	3	58.038,- Kč	69.065,- Kč

Svoz separovaného odpadu

Druh svozu	Počet svozů	Druh odpadu	Cena/1 ks/1 rok	Pronájem sběrných nádob 1 ks/1 rok	Sběrné nádoby 1.100 l/ks	Cena svozu za rok včetně pronájmu celkem bez DPH	Cena svozu za rok včetně pronájmu celkem s DPH
1x za 14 dní	26	plasty	5.724,- Kč*	1.000,- Kč	1	6.724,- Kč	8.002,- Kč
1x za 14 dní	26	papír	3.816,- Kč*	1.000,- Kč	1	4.816,- Kč	5.731,- Kč

*Cena za svoz plastů a papíru se bude měsíčně měnit dle aktuální situace na trhu.

Ostatní náležitosti výše **uvedené smlouvy se nemění** a zůstávají v platnosti.
Dodatek nabývá právní účinnosti dnem podpisu oběma smluvními stranami.

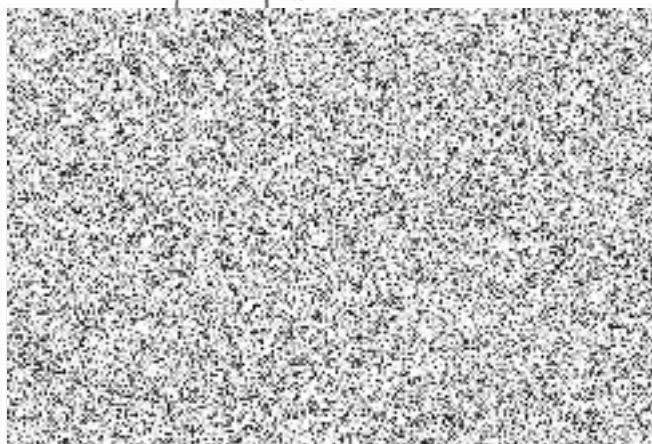


Ladislav Rund a.s.
Husova 144, 551 01 Jaroměř
IČO: 27529983, DIČ: CZ27529983
Tel.: 491 840 050



V Hradci Králové dne: 29.12.2008

V Jaroměři dne: 19.12.2008




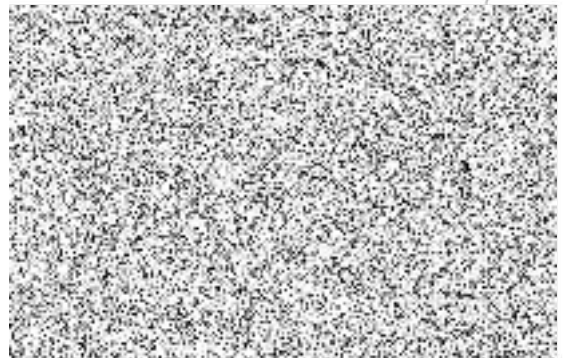
Dodatek č.4

ke smlouvě o poskytování služeb v odpadovém hospodářství Spr 1414/2006 ze dne 31.3.2006

Objednatel : **Česká republika – organizační složka státu**
Krajský soud v Hradci Králové
 se sídlem: 502 08 Hradec Králové, tř. ČSA čp. 218
 statutární orgán: Ing. Zdeněk Kotrba – ředitel správy krajského soudu
 IČ: 215 716
 tel.: 495 016 111
 fax: 495 514 021
 email: podatelna@ksoud.hrk.justice.cz
 bankovní spojení : ČNB Hradec Králové
 č. účtu : 6828-511
 dále jen "Objednatel"

a

Dodavatel: **Ladislav Rund a.s.**
 podnikajícím pod obchodním jménem Ladislav Rund a.s.
 se sídlem: 551 01 Jaroměř, Husova 144
 IČ: 27529983
 DIČ: CZ27529983
 tel.: 491 840 050
 fax: 491 840 054
 e-mail: rund@rund.cz
 bank. spojení: Komerční banka a.s.
 č. účtu: 
 dále jen „Poskytovatel“



uzavřeli níže uvedeného dne, měsíce a roku tento dodatek, kterým se mění Příloha č.1, stanovující ceny platné od 1.1.2010 za svoz komunálního směsného a separovaného odpadu následovně:

Svoz komunálního směsného odpadu

Druh svozu	Počet svozů	Cena/1 ks/1 rok	Pronájem sběrných nádob 1 ks/1 rok	Sběrné nádoby 1.100 l/ks	Cena svozu za rok včetně pronájmu celkem bez DPH	Cena svozu za rok včetně pronájmu celkem s DPH
2x týdně	104	18.346,- Kč	1.000,- Kč	3	58.038,- Kč	69.646,- Kč

Svoz separovaného odpadu

Druh svozu	Počet svozů	Druh odpadu	Cena/1 ks/1 rok	Pronájem sběrných nádob 1 ks/1 rok	Sběrné nádoby 1.100 l/ks	Cena svozu za rok včetně pronájmu celkem bez DPH	Cena svozu za rok včetně pronájmu celkem s DPH
1x za 14 dní	26	plasty	5.724,- Kč*	1.000,- Kč	1	6.724,- Kč	8.069,- Kč
1x za 14 dní	26	papír	3.816,- Kč*	1.000,- Kč	1	4.816,- Kč	5.779,- Kč

*Cena za svoz plastů a papíru se bude měsíčně měnit dle aktuální situace na trhu.

Ostatní náležitosti výše **uvedené smlouvy se nemění** a zůstávají v platnosti.
Dodatek nabývá právní účinnosti dnem podpisu oběma smluvními stranami.



V Hradci Králové dne: **26. 12. 2009**

Ladislav Rund a.s.
Husova 144, 551 01 Jaroměř [®]
IČO: 27529983, DIČ: CZ27529983
Tel.: 491 840 050-3, 054



V Jaroměři dne: 22.12.2009

Dodatek č. 5
ke smlouvě o poskytování služeb v odpadovém hospodářství Spr
1414/2006 ze dne 31.3.2006

Objednatel : **KRAJSKÝ SOUD V HRADCI KRÁLOVÉ**
 se sídlem: **502 08 Hradec Králové, tř. ČSA čp. 218**
 statutární orgán: **Ing. Zdeněk Kotrba – ředitel správy krajského soudu**
 IČ: **215 716**
 tel. : **495 016 111**
 fax. : **495 514 021**
 email: **podatelna@ksoud.hrk.justice.cz**
 bankovní spojení : **ČNB Hradec Králové**
 č. účtu : **6828-511**
 dále jen "Objednatel"

a

Zhotovitel:
 Obch. název: **MP Jaroměř a.s.**
 adresa: **Průběžná 1940/3**
500 09 Hradec Králové
 Zastoupený: 
 Pověřený k jednání: 
 IČO: **27529983**
 DIČ: **CZ 27529983**
 Ban. spoj. **43-1106260227/0100**
 Číslo účtu: **43-1106260227/0100**
 Tel./fax: **491 840 050/491 840 054**
 dále jen „Poskytovatel“

uzavřeli níže uvedeného dne, měsíce a roku tento dodatek, kterým se mění Příloha č.1, stanovující ceny platné od 1.1.2011 za svoz komunálního směsného a separovaného odpadu následovně:

Svoz komunálního směsného odpadu

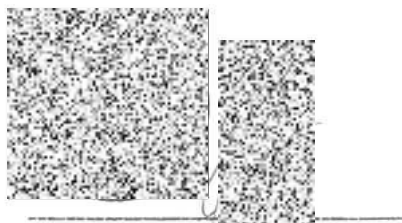
Druh svozu	Počet svozů	Cena/1 ks/1 rok	Pronájem sběrných nádob 1 ks/1 rok	Sběrné nádoby 1.100 l/ks	Cena svozu za rok včetně pronájmu celkem bez DPH	Cena svozu za rok včetně pronájmu celkem s DPH
2x týdně	104	18.713,- Kč	1.000,- Kč	3	59.139,- Kč	70.967,- Kč

Svoz separovaného odpadu

Druh svozu	Počet svozů	Druh odpadu	Cena/1 ks/1 rok	Pronájem sběrných nádob 1 ks/1 rok	Sběrné nádoby 1.100 l/ks	Cena svozu za rok včetně pronájmu celkem bez DPH	Cena svozu za rok včetně pronájmu celkem s DPH
1x za 14 dní	26	plasty	5.838,- Kč*	1.000,- Kč	1	6.838,- Kč	8.206,- Kč
1x za 14 dní	26	papír	3.892,- Kč*	1.000,- Kč	1	4.892,- Kč	5.870,- Kč

*Cena za svoz plastů a papíru se bude měsíčně měnit dle aktuální situace na trhu.

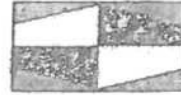
Ostatní náležitosti výše uvedené smlouvy se nemění a zůstávají v platnosti.
Dodatek nabývá právní účinnosti dnem podpisu oběma smluvními stranami.



V Hradci Králové dne :
Za objednatele:

MP JAVGOLF a.s.
Právní území 1940/3
500 G Hradec Králové
D. 7529983

V Hradci Králové dne :
Za poskytovatele:

Marius Pedersen**KRAJSKÝ SOUD V HRADCI KRÁLOVÉ**tr. ČSA 218
502 08 Hradec Králové

V Pardubicích dne 26.11.2012

Vážený zákazníku,

rádi bychom Vám touto cestou poděkovali za spolupráci v oblasti nakládání s odpady v roce 2012 a popřáli hodně štěstí a úspěchů v roce 2013. Přílohou si Vám dovoluujeme zaslat ceník služeb platný od 1. 1. 2013.

Přes všechny naše snahy o udržení cen služeb však od 1. ledna roku 2013 dochází, vzhledem k stále rostoucím cenám pohonných hmot a energií, k nutné úpravě cen za svoz komunálního odpadu a za svoz separace.

Povinnost třídít odpad plyne pro každého původce ze zákona č. 185/2001 Sb. o odpadech. V letošním roce vzrostla aktivita orgánů státní správy v oblasti kontrol způsobu nakládání s odpady. Při těchto kontrolách je povinností doložit nejen způsob nakládání se směsnými či nebezpečnými odpady, ale také se separovanými odpady.

Současně přikládáme formulář „Základní popis odpadu“, který prosíme potvrdit na označeném místě a zaslat zpět na naši korespondenční adresu v Pardubicích.

Pro bližší informace kontaktujte naše obchodní oddělení na tel. 466 053 830 či zasílejte písemné dotazy na mppardubice@mariuspedersen.cz.

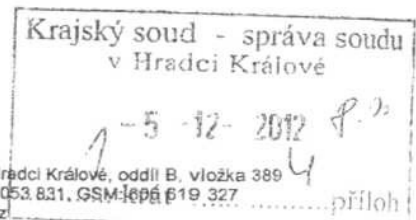
S přáním další úspěšné spolupráce,



obchodní náměstek provozovny

Kontaktní adresa:
Marius Pedersen a.s.
provozovna Pardubice
Dělnická 380
533 01 Pardubice – Černá za Bory

Marius Pedersen a.s.
provozovna Pardubice
Dělnická 380
533 01 Pardubice - Černá za Bory
DIČ: CZ42194920
-17-



ZÁKĚADNÍ POPIS ODPADU

ve smyslu zákona č. 185/2001 Sb. v platném znění a prováděcích právních předpisů

Způsob vyhovávání: odpovídající údaj označte popiskem nebo X. V případě nedostatku místa pokračuje v poznámce na druhé straně.

ID číslo smlouvy / číslo zákl. popisu:	Jméno odvoz. pracovníka dle smlouvy:
Identifikace dodavatele (vlastníka) odpadu Název nebo jméno, příjmení: Marius Pedersen a.s. Adresa/sídlo: Průběžná 1940/3, 500 09 Hradec Králové IČ: 421 94 920	Identifikace poskytovatele odpadu

Název druhů odpadu:	Plastové obaly						
Kataloží číslo odpadu:	<table border="1" style="margin: auto;"> <tr> <td style="width: 20px; text-align: center;">1</td> <td style="width: 20px; text-align: center;">5</td> <td style="width: 20px; text-align: center;">0</td> <td style="width: 20px; text-align: center;">1</td> <td style="width: 20px; text-align: center;">0</td> <td style="width: 20px; text-align: center;">2</td> </tr> </table>	1	5	0	1	0	2
1	5	0	1	0	2		
Kód odpadu:	<table border="1" style="margin: auto;"> <tr> <td style="width: 40px; text-align: center;">2</td> </tr> <tr> <td style="width: 40px; text-align: center;">N</td> </tr> <tr> <td style="width: 40px; text-align: center;">O/N</td> </tr> </table>	2	N	O/N			
2							
N							
O/N							

0,7 tun	26 x za rok	po 0,7 tun	2,6 tun
---------	-------------	------------	---------

Místní vyluhování vzniklého odpadu:	Obaly vzniklé při vybalování výrobků
Fyzikální vlastnosti odpadu (barva, tvar):	Plasty Pevné, různé barvy a tvaru

Kritické ukazatele (klíčové pro možnost přeloužení odpadu do zařízení):	Nejsou stanoveny	Jsou stanoveny a pravidelně ověřovány s četností:	X za rok/rok															
Nebezpečná vlastnost odpadu (nebo "O/N"):	Nejsou	<table border="1" style="width: 100%; text-align: center;"> <tr> <td>H1</td><td>H2</td><td>H3-A</td><td>H3-B</td><td>H4</td><td>H5</td><td>H6</td><td>H7</td><td>H8</td><td>H9</td><td>H10</td><td>H11</td><td>H12</td><td>H13</td><td>H14</td> </tr> </table>	H1	H2	H3-A	H3-B	H4	H5	H6	H7	H8	H9	H10	H11	H12	H13	H14	Podíl biologicky rozložitelné složky v odpadu:
H1	H2	H3-A	H3-B	H4	H5	H6	H7	H8	H9	H10	H11	H12	H13	H14				
		0% < 10% < 20% < 30% < 40% Jiný:	%															

Informace pro skládkování odpadu				
Údaje o vyluhovatelnosti odpadu: Vodný výluh připravený z odpadu postupem dle ČSN EN 12457-4 (83 005) nepřekračuje v žádném z ukazatelů nejvyšší přípustné hodnoty uvedené v příloze č. 2 vyhl. 294/2005 Sb. pro vyluhovou třídu číslo:	I	IIa	IIb	III
Obsah TOC v sušině odpadu nepřekračuje povolený limit uvedený v příloze č. 4 k vyhlášce 294/2005 Sb. pro skupinu (podskupinu) skládky uvedenou v tomto odstavci. Skupina (podskupina) skládky, na kterou může být odpad vzhledem k svým vlastnostem, vyluhovatelnosti a složení uložen	S-NO	S-001	S-002	S-003

Popis odborného úsudku, kterým byla vyhodnocena přijatelnost odpadu na danou skládku v případě nevypracování základního popisu na základě výsledků zkoušek:

Odpad není určen ke skládkování.

Omezení a nezbytná opatření při ukládání odpadu na skládku a případně omezení množství odpadu s jinými druhy odpadů

~~Nesou
starována~~

Je-li stanovena tato (možno uvést např. zákaz míchání s vybranými odpady, nutnost předložit úryvek obsahu azbestu atd., případně pokračování v poznámce)

Provozce odpadu

Provozce odpadu: **Marius Pedersen a.s.**

Adresa: **Česká 380, 533 01 Pardubice**

Identifikační číslo: **201/2006 Sb. v platném znění**

Identifikační číslo: **201/2006 Sb. v platném znění**

Identifikační číslo: **201/2006 Sb. v platném znění**

Identifikační číslo: **201/2006 Sb. v platném znění**

Identifikační číslo: **201/2006 Sb. v platném znění**

Identifikační číslo: **201/2006 Sb. v platném znění**

Identifikační číslo: **201/2006 Sb. v platném znění**

Identifikační číslo: **201/2006 Sb. v platném znění**

Identifikační číslo: **201/2006 Sb. v platném znění**

Identifikační číslo: **201/2006 Sb. v platném znění**

Identifikační číslo: **201/2006 Sb. v platném znění**

Identifikační číslo: **201/2006 Sb. v platném znění**

Identifikační číslo: **201/2006 Sb. v platném znění**

Identifikační číslo: **201/2006 Sb. v platném znění**

Identifikační číslo: **201/2006 Sb. v platném znění**

Identifikační číslo: **201/2006 Sb. v platném znění**

Identifikační číslo: **201/2006 Sb. v platném znění**

Identifikační číslo: **201/2006 Sb. v platném znění**

Identifikační číslo: **201/2006 Sb. v platném znění**

Identifikační číslo: **201/2006 Sb. v platném znění**

Identifikační číslo: **201/2006 Sb. v platném znění**

Identifikační číslo: **201/2006 Sb. v platném znění**

Identifikační číslo: **201/2006 Sb. v platném znění**

Identifikační číslo: **201/2006 Sb. v platném znění**

Identifikační číslo: **201/2006 Sb. v platném znění**

Identifikační číslo: **201/2006 Sb. v platném znění**

Identifikační číslo: **201/2006 Sb. v platném znění**

Identifikační číslo: **201/2006 Sb. v platném znění**

Identifikační číslo: **201/2006 Sb. v platném znění**

Identifikační číslo: **201/2006 Sb. v platném znění**

Identifikační číslo: **201/2006 Sb. v platném znění**

Identifikační číslo: **201/2006 Sb. v platném znění**

Identifikační číslo: **201/2006 Sb. v platném znění**

Identifikační číslo: **201/2006 Sb. v platném znění**

Identifikační číslo: **201/2006 Sb. v platném znění**

Identifikační číslo: **201/2006 Sb. v platném znění**

Identifikační číslo: **201/2006 Sb. v platném znění**

Identifikační číslo: **201/2006 Sb. v platném znění**

Identifikační číslo: **201/2006 Sb. v platném znění**

Identifikační číslo: **201/2006 Sb. v platném znění**

Identifikační číslo: **201/2006 Sb. v platném znění**

Identifikační číslo: **201/2006 Sb. v platném znění**

Identifikační číslo: **201/2006 Sb. v platném znění**

Identifikační číslo: **201/2006 Sb. v platném znění**

Identifikační číslo: **201/2006 Sb. v platném znění**

Identifikační číslo: **201/2006 Sb. v platném znění**

Identifikační číslo: **201/2006 Sb. v platném znění**

Identifikační číslo: **201/2006 Sb. v platném znění**

Identifikační číslo: **201/2006 Sb. v platném znění**

Identifikační číslo: **201/2006 Sb. v platném znění**

Identifikační číslo: **201/2006 Sb. v platném znění**

Identifikační číslo: **201/2006 Sb. v platném znění**

Identifikační číslo: **201/2006 Sb. v platném znění**

Identifikační číslo: **201/2006 Sb. v platném znění**

Identifikační číslo: **201/2006 Sb. v platném znění**

Identifikační číslo: **201/2006 Sb. v platném znění**

Identifikační číslo: **201/2006 Sb. v platném znění**

Provozce odpadu

Provozce odpadu (včetně odpadu)

Provozce odpadu

Razítko a podpis

Razítko a podpis

Marius Pedersen a.s.
provoz: **Česká 380**
533 01 Pardubice - Černá za Bory
DIČ: **142194920**
-17-

Marius Pedersen a.s.
provoz: **Pardubice**
DIČ: **142194920**
-17-

Razítko a podpis

Popis odborného úsudku, kterým byla vyhodnocena přijatelnost odpadu na danou skládku v případě nevypracování základního popisu na základě výsledků zkoušek:

Z předmětného odpadu nemůže být odebrán reprezentativní vzorek a proto nelze udělat kvalifikovanou analýzu.

Omezení a nezbytná opatření po přijetí odpadu na skládku a případná omezení množství odpadu s jinými druhy odpadu:

**Nelze
starověna**

Jsou stanovena tato (možno uvést např. zákaz smíchávání s vybranými odpady, nutnost přesné dokumentace obsahu ezbestu atd., případně pokračování v poznámce):

Provozce odpadu

Opad nelze vyřadit ani jinak odstranit z celkové skladby odpadu. (Mimořádně: 2004/2005 Sb. v platném znění)
Národní odpad, který nelze ukládat na skládku. (Mimořádně: 2004/2005 Sb. v platném znění)
Opad vyřaditelný a smíchávaný s jinými odpady. (Mimořádně: 2004/2005 Sb. v platném znění)

Opad není smícháván s odpady na bázi sádry.

Udrže d odpadu...
Všechny informace uvedené v tomto...
Provozce odpadu...
Doposlatek odpadu...
Průběh...
potvrzení základního popisu odpadu ze strany provozce předáči odpadů...

Provozce odpadu

Doposlatek odpadu / Doposlatek odpadu

Průběh...

Razítko a podpis
Leskobeženská
502 06
IČ: 002147

Razítko a podpis
Marius Pedersen a.s.
provozovna Pardubice
Dělnická 380
533 01 Pardubice - Černá za Bory
DIČ: N 4920

Razítko a podpis
Marius Pedersen a.s.
provozovna Pardubice
Dělnická 380
533 01 Pardubice - Černá za Bory
DIČ: N 4920

Poznámky provozovatele zařízení

Razítko a podpis



ZÁKLADNÍ POPIS ODPADU

ve smyslu zákona č. 185/2001 Sb. v platném znění a prováděcích právních předpisů

Zhůsob vyplňování: odpovídající údaje označte popiskem nebo X, v případě nedostatků místa pokračujte v poznámkách na druhé straně.

ID číslo smlouvy / číslo základního popisu: ID číslo odpadu / pracovníka číslo smlouvy:

Identifikace dodavatele (vlastníka) odpadu

Název nebo jméno, příjmení:

Marius Pedersen a.s.

Adresa/sídlo:

Průběžná 1940/3, 500 09 Hradec Králové

IČ: 421 94 920

Identifikace převodce odpadu

Název odpadu: **Papírové a lepenkové obaly**

Kat. číslo odpadu: **1 5 0 1 0 1**

S
N
O/N

0,1 tun x 2,6 x za rok po 0,1 tun 2,6 tun

Informace o vzniku odpadu: **Papírové obaly vzniklé při vybalování výrobků nevhodné k recykl.**

Informace o složení odpadu: **Papír, lepenka**

Fyzikální vlastnosti odpadu (barva, tvar, zápach, ...): **Pevné, různé barvy a tvaru, bez zápachu**

Kritické ukazatele (klíčové pro možnost přijetí odpadu do zařízení): **Nejsou stanoveny** Jsou stanoveny a pravidelně ověřovány s četností **x za rok, týdně**

Nebezpečné vlastnosti odpadu kat. "N" nebo "O/N"	N	H1	H2	H3-A	H3-B	H4	H5	H6	H7	H8	H9	H10	H11	H12	H13	H14
	0%	< 10%	< 20%	< 30%	< 40%	Jiný:	%									

Informace pro skládkování odpadu

Údaje o vyluhovatelnosti odpadu: Vodný výluh připravený z odpadu postupem dle ČSN EN 12457-4 (83 005) nepřekračuje v žádném z ukazatelů nejvyšší přípustné hodnoty uvedené v příloze č. 2 vyhl. 294/2005 Sb. pro vyluhovou třídu číslo

I	IIa	IIb	III
---	----------------	-----	-----

Obsah TOC v sušině odpadu nepřekračuje povolený limit uvedený v příloze č. 4 k vyhlášce 294/2005 Sb. pro skupinu (podskupinu) skládky uvedenou v tomto odstavci. Skupina (podskupina) skládky, na kterou může být odpad vzhledem k svým vlastnostem, vyluhovatelnosti a složení uložen	S-NO	S-001	S-002	S-003
--	------	-------	-------	------------------

