

**M U N I
S K M**

Dodatek č. 2

ke Smlouvě o nájmu nebytových prostor ze dne 27. 2. 2020

Pronajímatel:

Masarykova univerzita

se sídlem Žerotínovo nám. 617/9, 601 77 Brno

IČ: 00216224, DIČ: CZ00216224

veřejná vysoká škola zřízená zákonem

zastoupenáxxx

ve věcech smluvních zastoupena Bc. Kamilem Kulíškem, ředitelem Správy kolejí a menz Masarykovy univerzity na adrese Vlnářská 5, 603 00 Brno

ve věcech provozně-technických zastoupena

Bankovní spojení:

(dále jen „**Pronajímatel**“)

Nájemce:

HTK, a. s.

se sídlem Pražská třída 293/12, 500 04 Hradec Králové

IČ: 27491943, DIČ: CZ27491943

zastoupená Ing. Ondřejem Nekvapilem, členem představenstva

Bankovní spojení:

Kontaktní osoba:

zapsaná v OR vedeném u Krajského soudu v Hradci Králové, oddíl B, vložka 2504

(dále jen „**Nájemce**“)

Pronajímatel společně s Nájemcem dále také jen „**Smluvní strany**“

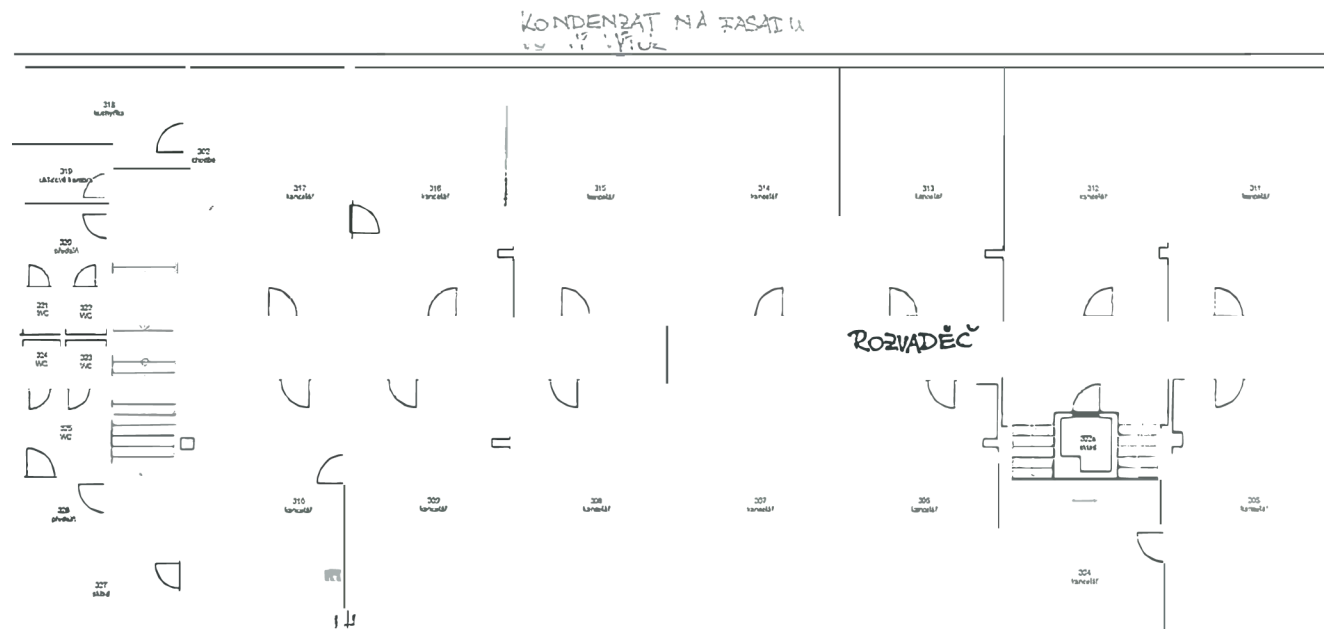
Smluvní uzavřely dne 27.2.2020 Smlouvě o nájmu nebytových prostor (dále jen „Smlouva“), kterou změnily dodatkem č. 1 ze dne 7.10.2020 (dále jen „Dodatek č. 1“). Nyní se Smluvní strany se dohodly na další změně smluvního vztahu. Dohodnutou změnu Smluvní stany vtělily do Dodatku č. 2, který níže následuje.

I.

1. Nájemce požádal Pronajímatele o možnost instalovat do pronajatých prostor klimatizační jednotky. Pronajímatel s umístěním klimatizačních jednotek souhlasí za níže uvedených podmínek a Nájemce s těmito podmínkami souhlasí.
2. Nájemce je povinen:
 - a. Zajistit instalaci jednotek v souladu s právními předpisy a doložit Pronajímateli veškeré revizní zprávy před zahájením provozu klimatizačních jednotek.
 - b. Náklady na pořízení a instalaci klimatizačních jednotek nese zcela Nájemce, přičemž Nájemce nemá právo na zaplacení vzniklých nákladů.
 - c. Elektrická energie bude měřena podružným elektroměrem a Nájemce je povinen hradit elektrickou energii dle skutečné spotřeby na základě vyúčtování Pronajímatele.
 - d. Instalované klimatizační jednotky včetně nezbytných instalací se stanou vlastnictvím Pronajímatele, a to ke dni, kdy bude dokončena instalace na předmětu nájmu. Nájemce klimatizačních jednotky protokolárně předá Pronajímateli.
 - e. Pronajímatel souhlasí, aby Nájemce odepisoval investici do instalace klimatizačních jednotek jako technické zhodnocení. Pokud bude k provedení odpisů nutný samostatný souhlas, Pronajímatel se zavazuje tento udělit.
 - f. Nájemce je povinen po celou dobu nájmu zajišťovat na své náklady servis a revize klimatizačních jednotek.
 - g. Nájemce má právo na zaplacení zůstatkové ceny majetku při skončení nájmu, a to pouze v případě, pokud Smlouva skončí výpovědí Pronajímatele bez udání důvodu. V takovém případě se zůstatková cena majetku se stanoví jako rozdíl mezi vstupní cenou majetku a celkovou výší odpisů. Ve všech ostatních případech ukončení Smlouvy nemá Nájemce právo na náhradu nákladů za instalaci klimatizačních jednotek.
 - h. Pronajímatel nebude za umístění klimatizačních jednotek účtovat Nájemci žádné nájemné.
 - i. Nájemce je dále povinen v případě rekonstrukce interiéru či exteriéru budovy přerušení provozu klimatizačních jednotek a na své náklady provést úpravy, které s rekonstrukcí budou souviset přesunutí jednotek nebo úpravu vedení.
3. Nájemce je povinen splnit při instalaci klimatizačních jednotek tyto podmínky:
 - a. Instalovat podružný elektroměr, kterým bude měřena spotřeba elektrické energie využitá při provozu klimatizačních jednotek.
 - b. Zajistit technologické řešení instalace, která bude maximálně šetřit majetek Pronajímatele, tj. zejména zajistí přečerpávání a odvod kondenzátu na střechu budovy, minimalizovat prostupy do budovy.
 - c. Klimatizační jednotky budou instalovány podle návrhu, který je v příloze tohoto dodatku. Vnitřní jednotky budou umístěny v místnostech 308, 309, 310 a 316. Vnější jednotky budou umístěny na střeše budovy

STAVEBNÍ PASPORT - BKA04N03

Správa kolejí a menz - Sladkého 13
3. nadzemní podlaží



KONDENZÁT PŘECERPÁN
NA STŘECHU - PROSTUP FASADOU
POKUD BUDE MOŽNÉ.
SLOUČÍ SE PROSTUPY DO JEDNOHO
SLOUČÍ

2x split ; 0,78kW ; 3A ; Jistění 10A
1x multisplit ; 1kW ; 12A ; Jistění 10A

- Výtah
- Schodiště
- Okno
- Otevírání dveří
- Dveřní průchod
- Svislá konstrukce
- Místnost
- Podlaží

6 m

300 000 Kč
PŘEDLOŽEN
RAJ

Vypracoval:
Oddělení facility managementu
SUKB M.U. Brno, červenec 2019

