

VÝKAZ DOSAVADNÍHO A NOVÉHO STAVU ÚDAJŮ KATASTRU NEMOVITOSTÍ

parc. číslem	Dosavadní stav			Nový stav										
	Výměra parcely		Druh pozemku	Označení pozemku parc. číslem	Výměra parcely		Druh pozemku	Typ stavby	Způsob využití	Způsob využití	Způsob využití	Porovnání se stavem evidence právních vztahů		
	ha	m ²	Způsob využití		ha	m ²	Způsob využití	Způsob využití				Díl přechází z pozemku označeného v	Číslo listu vlastnictví	Výměra dílu
									katastru nemovitostí	dřívější poz. evidenci	ha	m ²		
393/1												393/1	10001	
393/3												393/3	10001	
406/1												406/1	10001	
406/2												406/2	10001	
407/1												407/1	10001	
407/4												407/4	10001	
425												425	10001	
433												433	10001	
440/1												440/1	60000	
448/1												448/1	10001	
464/2												464/2	10001	
464/15												464/15	10001	
464/20												464/20	10001	

Oprávněný: dle listin

Druh věcného břemene: dle listin

GEOMETRICKÝ PLÁN pro vymezení rozsahu věcného břemene k části pozemku	Geometrický plán ověřil úředně oprávněný zeměměřický inženýr:	Stejnopis ověřil úředně oprávněný zeměměřický inženýr:
	Jméno, příjmení: ██████████	Jméno, příjmení: ██████████
	Číslo položky se znamem úředně oprávněných zeměměřických inženýrů: 2718/2015	Číslo položky se znamem úředně oprávněných zeměměřických inženýrů: 388/95
	Dne: 3. ledna 2024 Číslo: 201/2024	Dne: 9.1.2024 Číslo: 913/2024
Náležitosti a přesnosti odpovídá právním předpisům.		Tento stejnopis odpovídá geometrickému plánu v elektronické podobě uloženému v dokumentaci katastrálního úřadu.
Vyhotovitel: GK GEO2007, s.r.o. Vrchní 1 691 63 Velké Němčice IČO: 277 36 458	Katastrální úřad souhlasí s očišlováním parcel.	Ověření stejnopisu geometrického plánu v listinné podobě.
Číslo plánu: 1909-808/2023	██████████ KÚ pro Jihomoravský kraj KP Brno-město PGP-10/2024-702 2024.01.05 08:42:16 +01'00'	██████████
Okres: Brno-město		
Obec: Brno		
Kat. území: Černá Pole		
Mapový list: Blansko 8-9/11		
Dosavadním vlastníkům pozemků byla poskytnuta možnost seznámit se v terénu s průběhem navrhovaných nových hranic, které byly označeny předepsaným způsobem.		

SEZNAM SOUŘADNIC (S-JTSK)

Číslo bodu	Y	X	Kód kv.	Číslo bodu	Y	X	Kód kv.
34-861	597306.40	1158403.59	6	46	596961.89	1158183.02	3
34-862	597283.66	1158380.28	6	47	596962.13	1158183.46	3
34-863	597269.90	1158365.93	6	48	596975.33	1158175.93	3
34-864	597257.18	1158352.99	6	49	596975.55	1158176.37	3
40-1572	596927.70	1158210.76	6	50	596978.81	1158174.27	3
40-1663	596895.51	1158227.71	6	51	596979.11	1158174.69	3
40-1664	596895.88	1158227.46	6	52	596979.40	1158173.67	3
40-1665	596898.26	1158226.17	6	53	596979.80	1158173.97	3
992-104	597166.03	1158309.04	3	54	596983.80	1158165.85	3
992-111	597160.61	1158301.02	3	55	596984.18	1158166.19	3
1480-65	596922.10	1158213.69	6	56	596987.53	1158163.00	3
1574-21	597025.93	1158144.66	6	57	596987.77	1158163.44	3
1574-22	597025.27	1158144.85	6	58	596991.19	1158161.60	6
1	597024.84	1158143.65	3	59	596991.44	1158162.04	6
2	597024.58	1158144.09	3	60	596994.61	1158159.43	3
3	596927.67	1158211.08	3	61	596994.91	1158159.83	3
4	596866.97	1158248.76	3	62	597000.91	1158154.52	3
5	596869.45	1158255.20	3	63	597001.25	1158154.90	3
6	596869.90	1158254.99	3	64	597002.50	1158152.93	3
7	596867.53	1158248.82	3	65	597002.84	1158153.31	3
8	596868.11	1158247.00	3	66	597003.97	1158151.79	3
9	596868.45	1158247.38	3	67	597004.25	1158152.21	3
10	596876.25	1158242.96	3	68	597006.23	1158150.48	3
11	596876.57	1158243.36	3	69	597006.51	1158150.90	3
12	596877.49	1158241.41	3	70	597008.03	1158149.03	3
13	596877.81	1158241.81	3	71	597008.35	1158149.41	3
14	596881.76	1158239.28	3	72	597013.99	1158143.75	3
15	596882.12	1158239.66	3	73	597014.29	1158144.15	3
16	596884.89	1158233.31	6	74	597016.22	1158142.24	3
17	596885.32	1158233.57	3	75	597016.44	1158142.70	3
18	596892.10	1158229.51	6	76	597017.68	1158141.77	3
19	596892.53	1158229.83	3	77	597017.70	1158142.29	3
20	596895.76	1158227.05	3	78	597020.83	1158142.50	3
21	596897.98	1158225.79	3	79	597020.71	1158142.98	3
22	596899.07	1158225.56	3	80	597031.23	1158149.87	3
23	596899.23	1158226.04	3	81	597031.10	1158150.44	3
24	596906.44	1158221.89	6	82	597034.45	1158148.78	3
25	596906.63	1158222.36	3	83	597034.41	1158149.32	3
26	596909.09	1158220.24	3	84	597035.35	1158149.22	3
27	596909.33	1158220.68	3	85	597035.05	1158149.62	3
28	596910.81	1158219.43	3	86	597043.07	1158157.48	3
29	596911.05	1158219.87	3	87	597042.73	1158157.84	3
30	596914.23	1158217.37	3	88	597044.69	1158158.74	3
31	596914.41	1158217.83	3	89	597044.33	1158159.10	3
32	596915.71	1158217.03	6	90	597047.43	1158162.53	3
33	596915.96	1158217.49	3	91	597047.05	1158162.85	3
34	596921.91	1158214.45	3	92	597050.57	1158165.77	3
35	596924.45	1158212.69	3	93	597050.29	1158166.21	3
36	596924.19	1158212.27	3	94	597051.17	1158165.96	3
37	596927.10	1158210.81	3	95	597050.89	1158166.40	3
38	596927.57	1158206.41	3	96	597058.28	1158173.96	3
39	596928.09	1158206.15	3	97	597057.92	1158174.30	3
40	596927.00	1158206.03	3	98	597068.41	1158184.52	3
41	596927.38	1158205.69	3	99	597068.07	1158184.90	3
42	596925.19	1158202.73	3	100	597070.05	1158185.79	3
43	596925.87	1158202.93	3	101	597069.67	1158186.13	3
44	596945.53	1158191.53	3	102	597071.22	1158187.58	3
45	596945.77	1158191.97	3	103	597070.82	1158187.90	3

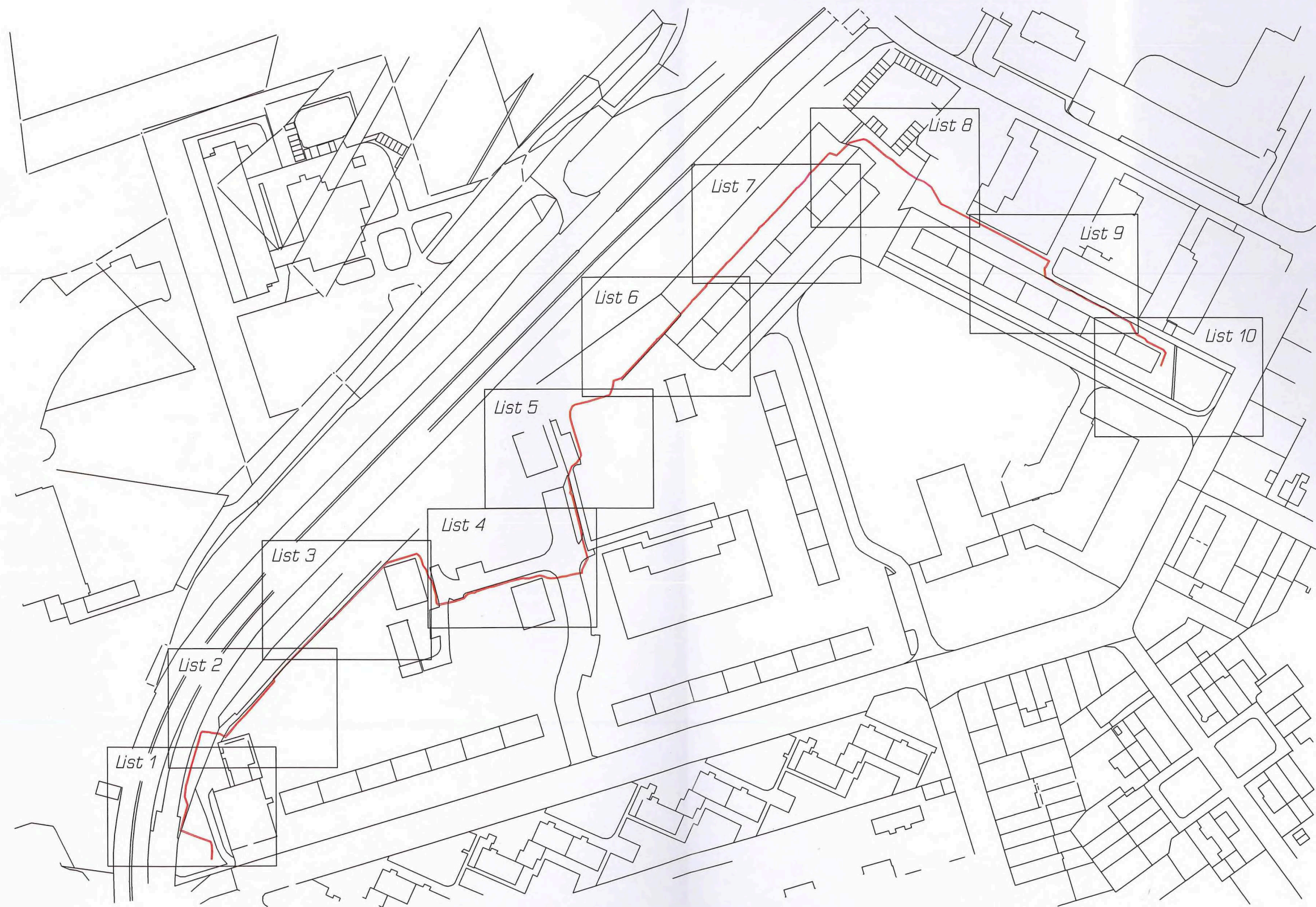
SEZNAM SOUŘADNIC (S-JTSK)

Číslo bodu	Y	X	Kód kv.	Číslo bodu	Y	X	Kód kv.
104	597084.50	1158201.93	3	162	597160.56	1158301.97	3
105	597084.16	1158202.29	3	163	597161.93	1158302.94	3
106	597086.69	1158203.79	3	164	597161.57	1158303.30	3
107	597086.31	1158204.13	3	165	597164.41	1158304.75	3
108	597087.22	1158204.57	3	166	597163.99	1158305.07	3
109	597086.82	1158204.89	3	167	597165.80	1158309.94	6
110	597095.19	1158213.13	3	168	597164.95	1158316.85	3
111	597094.87	1158213.51	3	169	597166.35	1158309.97	3
112	597096.08	1158213.71	3	170	597164.43	1158316.87	3
113	597095.74	1158214.07	3	171	597165.34	1158318.10	3
114	597096.76	1158214.62	3	172	597164.78	1158318.00	3
115	597096.22	1158214.74	3	173	597164.59	1158319.03	3
116	597096.69	1158214.99	3	174	597164.17	1158318.77	3
117	597096.15	1158215.15	3	175	597164.14	1158320.02	3
118	597102.69	1158221.28	3	176	597163.66	1158319.86	3
119	597102.37	1158221.66	3	177	597160.00	1158337.00	3
120	597103.73	1158221.97	3	178	597159.50	1158336.90	3
121	597103.35	1158222.31	3	179	597159.32	1158341.22	6
122	597104.22	1158222.93	3	180	597159.11	1158340.11	3
123	597103.80	1158223.21	3	181	597156.08	1158350.87	3
124	597116.88	1158236.94	3	182	597159.49	1158356.44	3
125	597116.52	1158237.28	3	183	597156.70	1158350.53	3
126	597120.78	1158240.91	3	184	597158.99	1158356.56	3
127	597120.49	1158241.33	3	185	597159.51	1158357.75	3
128	597121.54	1158241.26	3	186	597159.02	1158358.17	3
129	597121.16	1158241.64	3	187	597164.01	1158358.52	3
130	597121.94	1158242.10	3	188	597163.91	1158359.00	3
131	597121.52	1158242.38	3	189	597167.56	1158359.48	3
132	597127.85	1158248.70	3	190	597167.46	1158359.98	3
133	597127.49	1158249.04	3	191	597169.30	1158359.66	3
134	597138.51	1158259.92	3	192	597169.22	1158360.16	3
135	597138.17	1158260.30	3	193	597171.88	1158360.32	3
136	597139.51	1158260.71	3	194	597171.67	1158360.79	3
137	597139.27	1158261.16	3	195	597174.90	1158360.54	3
138	597143.22	1158261.98	3	196	597174.94	1158361.04	3
139	597142.76	1158262.36	3	197	597176.51	1158360.23	3
140	597143.69	1158265.27	3	198	597176.65	1158360.71	3
141	597143.21	1158265.41	3	199	597178.78	1158359.32	3
142	597145.11	1158268.84	3	200	597178.90	1158359.80	3
143	597144.69	1158269.12	3	201	597180.58	1158359.08	3
144	597145.41	1158269.15	3	202	597180.54	1158359.58	3
145	597145.15	1158269.59	3	203	597185.95	1158360.49	3
146	597156.21	1158272.37	3	204	597185.93	1158360.99	3
147	597156.09	1158272.85	3	205	597186.55	1158360.40	3
148	597162.47	1158273.76	3	206	597186.55	1158360.90	3
149	597162.27	1158274.22	3	207	597187.62	1158360.54	3
150	597163.98	1158274.73	3	208	597187.66	1158361.06	3
151	597163.58	1158275.07	3	209	597188.61	1158360.21	3
152	597165.11	1158277.46	3	210	597188.63	1158360.73	3
153	597164.61	1158277.56	3	211	597195.38	1158361.82	3
154	597165.17	1158280.02	3	212	597195.24	1158362.30	3
155	597164.67	1158279.98	3	213	597203.22	1158364.27	3
156	597164.81	1158281.96	3	214	597203.10	1158364.75	3
157	597164.33	1158281.84	3	215	597205.36	1158364.71	3
158	597159.84	1158298.43	3	216	597205.24	1158365.19	3
159	597159.34	1158298.33	3	217	597211.97	1158366.77	3
160	597159.76	1158299.51	3	218	597211.75	1158367.23	3
161	597159.24	1158299.63	3	219	597212.87	1158367.44	3

SEZNAM SOUŘADNIC (S-JTSK)

Číslo bodu	Y	X	Kód kv.	Číslo bodu	Y	X	Kód kv.
220	597212.71	1158367.94	3	278	597337.48	1158438.78	6
221	597214.00	1158367.39	3	279	597339.74	1158437.49	3
222	597213.94	1158367.89	3	280	597339.90	1158437.97	3
223	597216.16	1158367.99	3	281	597343.55	1158437.02	3
224	597215.92	1158368.45	3	282	597343.63	1158437.52	3
225	597217.21	1158368.83	3	283	597345.13	1158436.64	3
226	597216.85	1158369.19	3	284	597345.21	1158437.14	3
227	597218.23	1158370.17	3	285	597348.53	1158436.31	3
228	597217.93	1158370.59	3	286	597348.35	1158436.83	3
229	597222.48	1158371.62	3	287	597349.43	1158437.12	3
230	597222.34	1158372.10	3	288	597348.99	1158437.40	3
231	597230.80	1158373.20	3	289	597350.50	1158441.30	3
232	597230.83	1158373.89	3	290	597350.02	1158441.44	3
233	597231.35	1158372.65	3	291	597354.13	1158453.20	3
234	597231.81	1158372.91	3	292	597353.65	1158453.34	3
235	597231.63	1158371.40	3	293	597356.48	1158462.16	3
236	597232.13	1158371.46	3	294	597356.00	1158462.32	3
237	597231.60	1158368.87	3	295	597356.91	1158463.19	3
238	597232.10	1158368.95	3	296	597356.43	1158463.31	3
239	597232.84	1158364.88	3	297	597357.58	1158469.05	3
240	597233.32	1158365.00	3	298	597357.08	1158468.99	3
241	597233.10	1158363.46	3	299	597356.14	1158473.23	3
242	597233.58	1158363.60	3	300	597355.62	1158473.21	3
243	597233.83	1158361.51	3	301	597359.81	1158486.03	3
244	597234.27	1158361.75	3	302	597359.12	1158485.62	6
245	597234.80	1158360.21	3	303	597352.10	1158489.10	3
246	597235.18	1158360.53	3	304	597351.92	1158488.64	3
247	597235.43	1158359.55	3	305	597344.87	1158491.71	3
248	597235.87	1158359.81	3	306	597344.53	1158491.31	3
249	597236.62	1158355.80	3	307	597344.62	1158492.16	3
250	597237.08	1158356.04	3	308	597344.16	1158491.98	3
251	597238.10	1158353.86	3	309	597344.31	1158493.35	3
252	597238.56	1158354.08	3	310	597343.81	1158493.27	3
253	597238.89	1158350.90	3	311	597344.15	1158496.53	3
254	597239.35	1158351.08	3	312	597343.65	1158496.53	3
255	597239.74	1158349.27	3	313	597344.34	1158500.33	3
256	597240.14	1158349.57	3	314	597343.84	1158500.35	3
257	597241.34	1158347.76	3	315	597341.02	1158437.33	6
258	597241.47	1158348.32	3	316	597341.22	1158437.81	6
259	597256.66	1158352.46	6	317	597284.21	1158380.86	6
260	597256.41	1158352.91	3	318	597313.04	1158411.03	6
261	597263.32	1158360.26	3	319	597337.73	1158439.21	6
262	597264.75	1158361.55	3	320	597359.32	1158486.23	6
263	597283.75	1158381.04	3	321	597143.35	1158262.89	6
264	597284.58	1158380.18	3	322	597142.83	1158262.77	6
265	597284.46	1158380.76	3	323	597109.40	1158229.41	6
266	597303.55	1158399.94	3	324	597109.61	1158228.89	6
267	597313.16	1158410.32	3	325	597166.18	1158309.48	6
268	597312.61	1158410.55	6	326	597160.20	1158301.33	3
269	597312.94	1158411.68	3	327	597156.24	1158350.32	3
270	597312.40	1158411.84	3	328	597160.29	1158357.88	3
271	597326.93	1158427.81	3	329	597160.23	1158358.38	3
272	597326.57	1158428.15	3	330	597225.81	1158372.25	3
273	597331.53	1158432.58	3	331	597225.92	1158372.85	3
274	597331.15	1158432.92	3	332	597230.46	1158373.14	6
275	597336.71	1158438.68	3	333	597230.37	1158373.79	6
276	597334.91	1158437.48	3				
277	597336.94	1158439.66	3				

Přehled grafické části



List 1



464/27

464/23

464/11

464/17

464/13

464/18

464/14

464/15

464/20

464/19

393/3

393/5

393/2

393/4

393/1

394

393/1

392

301

(0.53)

320

(7.80)

(7.77)

303

(7.68)

(7.86)

305

(0.52)

(1.23)

306

(0.70)

308

(1.34)

309

(3.19)

310

(3.22)

311

(3.80)

312

(3.83)

313

(0.50)

314

(13.32)

(12.90)

(4.27)

(4.17)

(5.90)

(5.71)

(1.12)

(1.08)

(9.26)

(9.29)

291

(12.44)

292

(12.44)

293

294

295

296

297

298

299

300

301

302

303

304

305

306

307

308

309

310

311

312

313

314

315

316

317

318

319

320

List 2

464/16

464/11

464/17

464/13

464/18

464/14

464/15

464/5

266

34-851

(1.4, 1.4)

(9.33)

268
(0.72) (0.67)

270
(1.30)

(21.36)

(21.80)

393/1

271

272

(6.82)

(6.82)

273

274

(8.00)

(5.92)

(1.22)

285

286

287

288

289

290

285

286

287

288

289

290

285

286

287

288

289

290

285

286

287

288

289

290

285

286

287

288

289

290

285

286

287

288

289

290

(12.44)

(12.44)

291

292

393/3

393/4

393/2

393/5

List 3

464/11

464/17

464/13

464/18

464/14

464/15

464/5

393/3

393/1

265

(27.38)

(31.56)

264

(0.93)

265

(0.27)

317

(0.50)

263

(0.50)

34-882

(19.88)

(19.88)

(27.22)

34-863

262

(1.92)

261

(1.92)

(18.15)

(10.09)

34-864

(0.74)

259

260

(16.03)

(15.63)

403

402/1

257

(2.20)

258

(1.93)

255

(1.70)

256

(1.84)

253

(3.03)

254

(3.10)

251

(2.44)

249

(3.93)

247

(3.93)

248

(1.00)

246

(1.25)

244

(1.97)

245

(1.43)

393/3

List 4

393/1

407/1

406/2

407/4

406/1

407/1



247 (3.93)
 246 (0.91) (1.62)
 245 (1.24) (1.57)
 244 (1.52) (1.97)
 243 (2.09)
 242 (1.43)
 241 (1.44)
 240 (4.18)
 239 (4.18)
 238 (2.51)
 237 (1.25)
 236 (2.51)
 235 (1.14)
 234 (1.38)
 233 (0.35)
 232 (0.47)
 333 (0.47)

330 (3.39)
 329 (4.49)
 328 (4.73)
 327 (4.55)
 326 (3.65)
 325 (4.67)
 324 (1.77)
 323 (1.19)
 322 (2.06)
 321 (1.29)
 320 (1.20)

393/1

404

209 (1.05) (1.08)
 208 (1.02)
 207 (0.60)
 206 (1.12)
 205 (0.63)
 204 (0.63)
 203 (5.55)
 202 (5.55)
 201 (1.82)
 199 (2.44)
 198 (1.75)
 197 (1.63)
 196 (3.27)
 195 (3.03)
 194 (2.54)
 193 (2.56)
 192 (1.76)
 191 (1.76)
 190 (3.69)
 189 (3.67)
 188 (3.73)
 187 (3.78)
 186 (1.24)
 185 (3.73)
 184 (1.61)
 183 (1.31)
 182 (0.79)
 181 (1.57)

176 (17.95)
 175 (17.47)
 178 (3.23)
 177 (4.28)
 180 (10.61)
 179 (4.67)
 327 (0.57)
 181 (0.57)
 182 (6.54)
 183 (6.40)

List 5

464/15

464/2

464/5

393/3

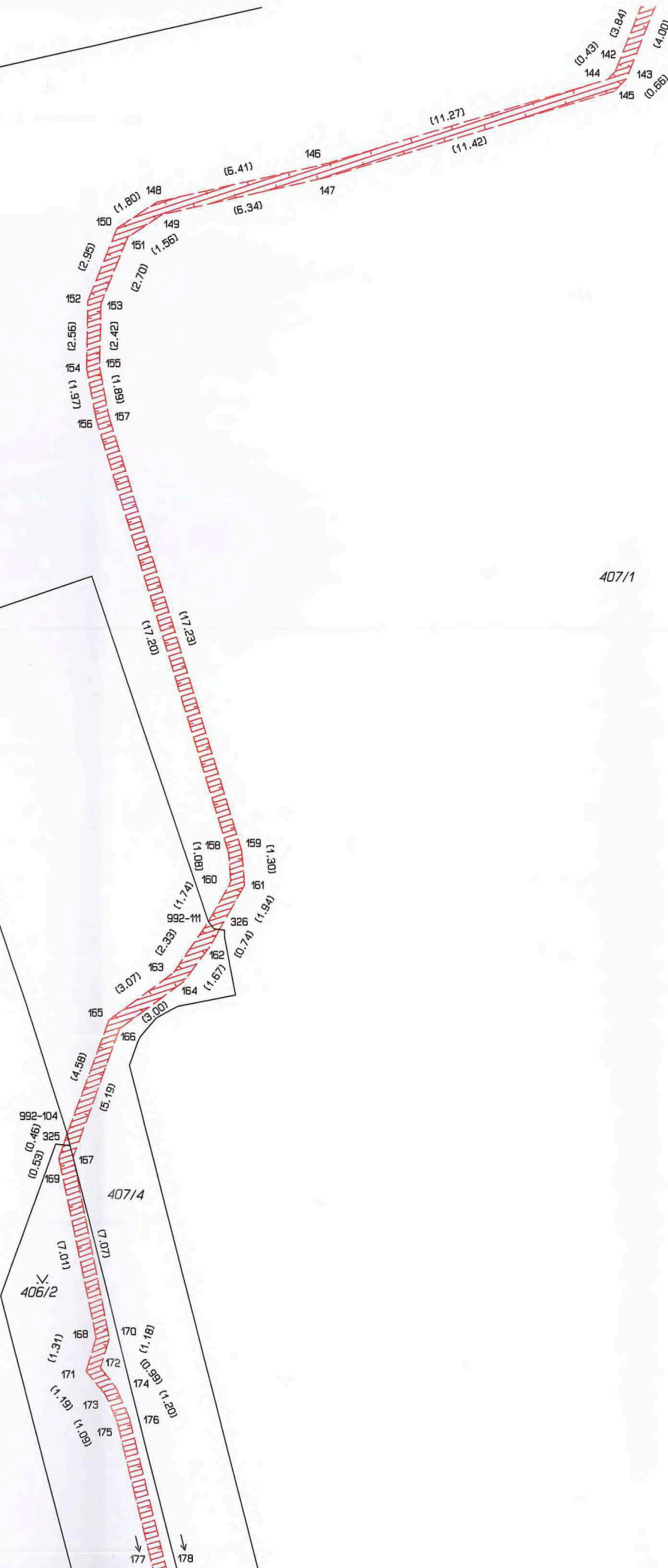
405

393/1

406/2

406/1

407/1



List 6

464/14

V.
464/15

464/5

V.
464/2

407/1

424

V.
425

426/1

V.
432

433

426/2

427



List 7

464/14

464/15

464/5

431

425

430

432

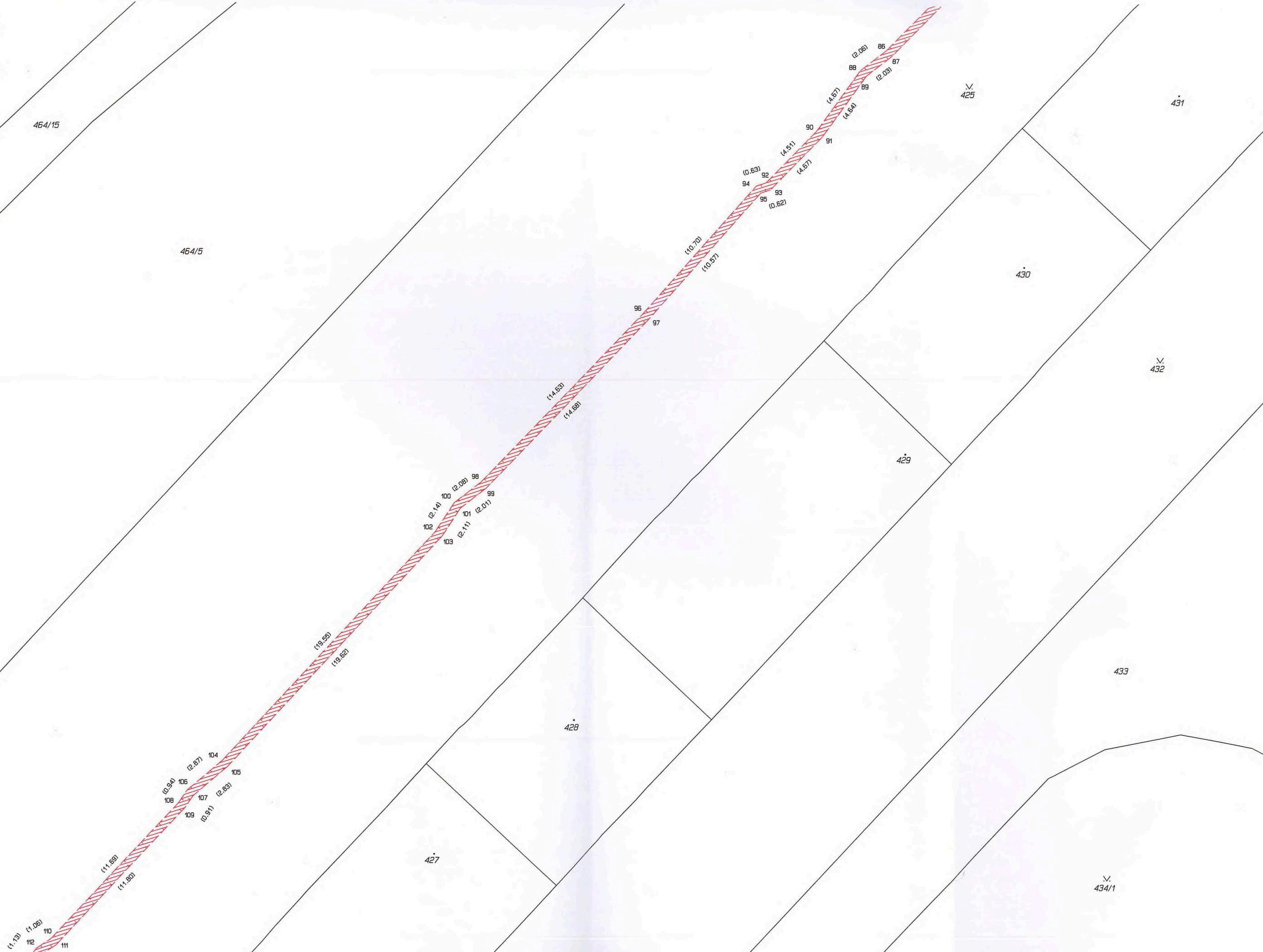
429

433

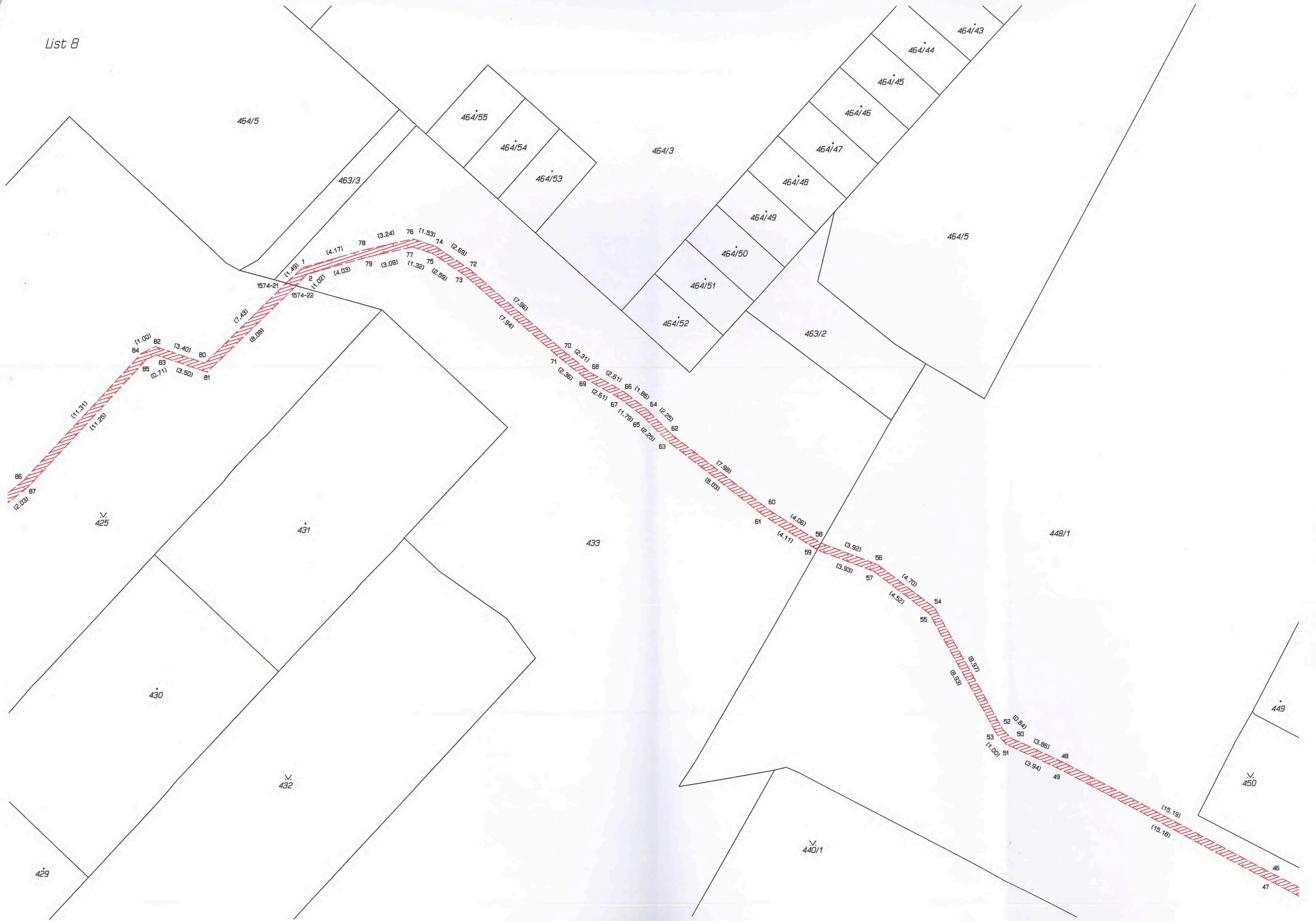
428

427

434/1



List B



List 9



46
47

(18.44)
(18.44)

44
45

(23.22)
(22.72)

450

451

448/1

42
43
41
40
39
38
37
40-1572
3
36
35
34
4480-65

(0.86)
(3.14)
(3.77)
(0.68)
(4.43)
(4.62)
(3.26)
(3.60)
(2.53)
(3.08)
(7.22)
(6.68)

448/2

452

446

445

440/1

444

443

442

440/4

439

434/1

22 (1.11)
21 (2.55)
20
23 (0.98)
40-1665
24 (2.71)
40-1664
40-1663
18 (3.66)
19 (4.41)

18 (8.16)
19 (8.12)

16
17

(6.74)
(6.88)

14

List 10

