



Smlouva o dílo 2024-0492

Zhotovitel:

BB kovo s.r.o.

338 28 Skomelno 3

IČ: 29107903, DIČ: CZ 29107903

Za realizaci zakázky odpovídá:

Martin Janata, mob.: 775 748 577, e-mail : janata@bbkovo.cz

Termíny montáží řeší:

Daniel Buchanec, mob. 777 680 447, e-mail: buchane@bbkovo.cz


Objednatel:

Střední odborné učiliště Slaný, příspěvková organizace

Hlaváčkovo nám. 673, 274 01 Slaný 1

IČ: 00069485, DIČ:

Mgr. Monika Kašparová, ředitelka školy

Jaromír Janovský, mob.: 

Název a adresa stavby:

Střední odborné učiliště Slaný, příspěvková organizace, Hlaváčkovo nám. 673, 274 01 Slaný

Provozovatel:

Střední odborné učiliště Slaný, příspěvková organizace, IČO: 00069485

čl. I - Podklady pro zpracování smlouvy o dílo

Cenová nabídka: 24-70530 ze dne 07.05.2024

Objednávka: 47/00069485/2024 ze dne 8.5.2024


čl. II - Předmět smlouvy

1. Předmětem smlouvy je výroba prvků podrobně specifikovaných v příloze číslo 1.
2. Prosklená výřezová konstrukce **ADORY III** je určena pro standardní provozní zátěž (školy, hotely, společné prostory bytových domů, spojovací chodby atd.). **Je tvořena vnitřním jaklovým rámem a dvěma plášti z pozinkovaného plechu tl. 1,25 mm.** Uvnitř křídla jsou požární výplně a zateplení deskovou minerální vatou. Křídlo je opatřeno čtyřmi stavitelnými závěsy TRIO 15 a zámkem s roztečí 72mm. Prosklení je provedeno čirým vrstveným požárním sklem. Sklo je v konstrukci uchyceno zasklívacími jakly přes které jsou osazeny pohledové krycí rámečky.
Konstrukce je výhradně pro vnitřní použití. Tloušťka křídla je 43 mm.
3. **Dveře budou osazeny do původní zárubně v souladu s ČSN 73 0810 Požární bezpečnost staveb, článek 5.5.3 "U změn staveb skupiny I nebo II podle ČSN 73 0834 se v případě výměny dveřních křidel za křídla požární mohou nové požární dveře (s odolností maximálně EI 30) osazovat i do stávajících ocelových zárubní za předpokladu, že jsou zcela**

zazděné nebo zabetonované (bez dalšího hodnocení těchto zárubní). Stejně tak se u změn staveb posuzují i požárně upravované stávající dveře (viz. ČSN 730834)."

4. Povrchová úprava je v provedení komaxit (vypalovaná prášková barva).
5. Předmětem smlouvy je také doprava a montáž výrobku. Ta zahrnuje vnitrostaveništní přesun hmot, montáž uzávěru do stávající zárubně, montáž příslušenství a celkové seřízení uzávěru.

čl. III - Termín plnění, převzetí a odevzdání výrobků

1. Předpokládaný termín montáže: 07.06.2024
2. Adresa montáže: Střední odborné učiliště Slaný,, Hlaváčkovo nám. 673, 274 01 Slaný.
3. Dílo po montáži převezme: Jaromír Janovský, mob.  nebo jím pověřená osoba.

čl. IV - Smluvní cena

Cena zboží:	76 541,00 Kč
Cena montáže:	2 800,00 Kč
Cena dopravy:	3 060,00 Kč
Celková cena bez DPH:	82 401,00 Kč
DPH 21%:	17 304,21 Kč
Celková cena s DPH :	99 705,00 Kč
(zaokrouhleno na celé koruny):	

čl. V - Platební podmínky

1. Platba bude provedena na základě faktury-daňového dokladu se splatností 21 dnů.
2. Dnem zdanitelného plnění je den předání zakázky kupujícímu (datum podpisu dodacího listu).

čl. VI - Záruka

1. Na výrobky je poskytnuta záruka v délce 24 měsíců.
2. Záruka se nevztahuje na:
 - neautorizovaný zásah do konstrukce výrobku nebo příslušenství
 - mechanické poškození výrobků jiným předmětem
 - použití nevhodných čisticích prostředků
 - poškození způsobené živelnou pohromou
 - na rozbití skla
3. Reklamace musí být uplatněna vždy písemně. V dokumentu musí být odvolávka na číslo smlouvy a pořadové číslo výrobku a co nejdetailnější popis reklamované závady. Vyřízení reklamace urychlí přiložená fotodokumentace. V požadavku na vyřízení reklamace musí být uveden kontakt (jméno, číslo telefonu a email), který je oprávněn o reklamaci jednat.
4. Výrobce zareaguje na reklamaci do 2 pracovních dnů od obdržení a domluví s žadatelem termín a způsob odstranění reklamace.

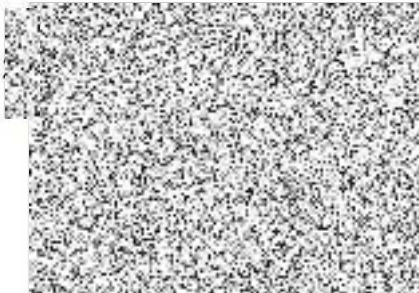
čl. VII - Požadavky na stavební připravenost

1. Stávající zárubně zhotovitel zaměřil (technik Michal Koňa)
2. **Objednatel zabezpečí:**
 - přípojku 230 V do vzdálenosti maximálně 25 metrů od montovaného uzávěru
 - parkovací místo pro jedno montážní vozidlo po celou dobu montáže

čl. VIII - Závěr

1. Objednatel podrobně prostudoval články smlouvy o dílo včetně přílohy. Je si vědom, že výrobky budou zhotoveny přesně podle přílohy číslo 1 této smlouvy.
2. Obě strany prohlašují, že si smlouvu o dílo sepsanou na základě svobodné vůle přečetly a s jejím obsahem souhlasí. Na důkaz toho připojují své podpisy.
3. Pokud byla smlouva objednateli zaslána elektronicky, lze nahradit podpis objednatele zpětným emailem (odpovědí) s vyjádřeným souhlasným stanoviskem se smlouvou o dílo.

Zhotovitel:
středa 8. května
Martin Janata



Objednatel:
Datum: _____
Jméno: _____
Razítko a podpis: _____



Příloha číslo 1 ke smlouvě 2024-0492

Položkový soupis

Pořadové číslo:	1
Typ dveří:	ADORY III OS (DK)
Popis:	Dveře ocelové vnitřní dvoukřídlové symetrické 2/3 prosklené (výřez) hladké otočné s polodrážkou, tl. křídla 43 mm (ADORY III)
Počet kusů:	1
Výrobní číslo:	2024-0492/1
Průchozí rozměry::	1800 x 1975 mm (šířka x výška)
Orientace:	Levé
Požární odolnost:	EI/EW C 30 DP1

Sklo:	Pyrobel 16 - EI 30/EW 60, tl.17,3 mm, Ug=5,4 W/m ² K, Rw=39 dB, m=40kg/m ²
Závěsy:	Stavitelný TKZ TRIO 15 M8 SH 1 VD ZN modrý - 2x3 ks, rozmístění 200, 975, 1750 z horní polodrážky zárubně
Těsnění:	Požární zpěnitelná páska 15x2mm
Další součást:	Překlopná zástrč pasivního křídla Schachermayer 102 269 040
Zárubeň:	Typová požární těsněná ocelová zárubeň pro zazdění se závěsy TRIO 15 nebo OZ 50 SV upevněnými svary (není dodávkou BB kovo s.r.o)

Příplatky - příslušenství

Povrchová úprava:	Komaxit dle RAL 9010 (Čistě bílá) pololesk 65-75 GU	3 146,00 Kč
Zámek:	Zadlabací BMH 1013 PZW, BT4/RC3, panikový klika-koule, rozteč 72mm, backset 65 mm, hloubka zádlabu 98 mm, šířka čela 24 mm, ořech 9 mm, paniková funkce E	1 433,00 Kč
Kování:	Eurolaton - Garnitura 6003, štít rozteč 72mm, celokovové - nerez, klika-klika	789,00 Kč
Vložka:	FAB 2**, oboustranná cylindrická vložka 2.00/DNm 30+45/L912A01314.1400, 3 klíče	232,00 Kč
Samozavírač:	ASSA ABLOY DC700NEW/AA001166, vačkový samozavírač + kluzná lišta G 193/SP002921 - JEN NA AKTIVNÍM KŘÍDLE	6 327,00 Kč
Práh:	bezbariérový přístup	
Jiné příslušenství:	Kontrola provozuschopnosti (autorizovaná osoba)	2 750,00 Kč

Cena výrobku:	70 300,00 Kč
Sleva:	12,00%
Cena po slevě:	61 864,00 Kč
Cena příslušenství:	14 677,00 Kč
Cena montáže	2 800,00 Kč
Celkem za kus:	79 341,00 Kč

Cenová rekapitulace

P.č.	Cena za kus	počet	Cena za položku
1	76 541,00 Kč	1	76 541,00 Kč
Montáž:			2 800,00 Kč
Doprava:			3 060,00 Kč
Celkem bez DPH:			82 401,00 Kč