

# HiKu6 Mono PERC

395 W ~ 420 W

CS6R-395 | 400 | 405 | 410 | 415 | 420MS

## VYŠŠÍ VÝKON



Výkon panelu až 420W  
Účinnost panelu až 21,5 %



Nižší LCOE a pořizovací cena systému



Komplexní technologie zmírňování  
LID / LeTID, až o 50% nižší degradace



Vyšší tolerance zastínění

\*Na vyžádání lze dodat výrobek s černým rámem.

**25**  
Let

**Rozšířená produktová záruka na materiál a zpracování\***

**25**  
Let

**Lineární výkonová záruka\***

**Degradace výkonu v prvním roce ne více než 2%**

**Následná roční degradace výkonu nejvýše 0,55%**

\*Podle příslušného prohlášení o omezené záruce společnosti Canadian Solar.

## VYŠŠÍ SPOLEHLIVOST



Minimalizuje dopad mikro prasklin



Vysoké zatížení sněhem až 5400 Pa,  
větretem až do 2400 Pa\*

### CERTIFIKÁTY SYSTÉMU ŘÍZENÍ\*

ISO 9001:2015 / Systém managementu kvality  
ISO 14001:2015 / Systém environmentálního managementu  
ISO 45001: 2018 / Mezinárodní standardy pro bezpečnost a ochranu zdraví při práci  
IEC62941 : 2019 / Systém kvality výroby fotovoltaických panelů

### PRODUKTOVÉ CERTIFIKACE\*

IEC 61215 / IEC 61730 / CE / MCS / UKCA  
UL 61730 / IEC 61701 / IEC 62716 / IEC 63126 Level1 / IEC 60068-2-68  
UNI 9177 Reaction to Fire: Class 1 / Take-e-way



\* Konkrétní certifikáty platné pro různé typy modulů a trhy se liší, a proto se ne všechny zde uvedené certifikáty současně vztahují na produkty, které si objednáte nebo používáte. Obratě se prosím na místního obchodního zástupce společnosti Canadian Solar, aby vám potvrdil konkrétní certifikáty dostupné pro váš výrobek a platné v regionech, ve kterých budou výrobky používány.

**Společnost CSI Solar Co., Ltd.** se zavázala poskytovat zákazníkům vysoce kvalitní solární fotovoltaické moduly, solární energii a řešení pro ukládání energie v bateriích. V průzkumu IHS Module Customer Insight Survey byla společnost oceněna jako dodavatel modulů č. 1 v oblasti kvality a poměru výkon/cena. Za posledních 22 let úspěšně dodala více než 10 GW solárních modulů špičkové kvality po celém světě.

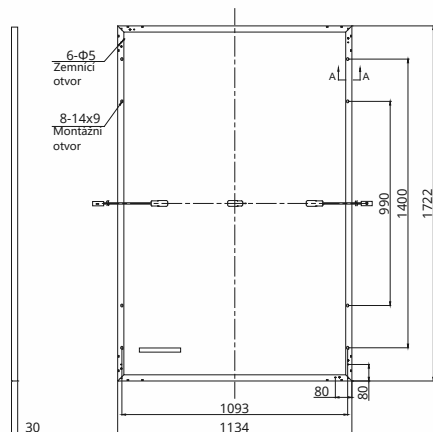
\*podrobné informace najdete v Instalačním manuálu

**CSI Solar Co., Ltd.**

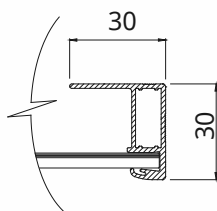
199 Lushan Road, SND, Suzhou, Jiangsu, China, 215129, [www.csisolar.com](http://www.csisolar.com), [support@csisolar.com](mailto:support@csisolar.com)

## VÝKRES PANELU (mm)

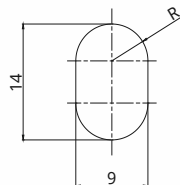
### Zadní pohled



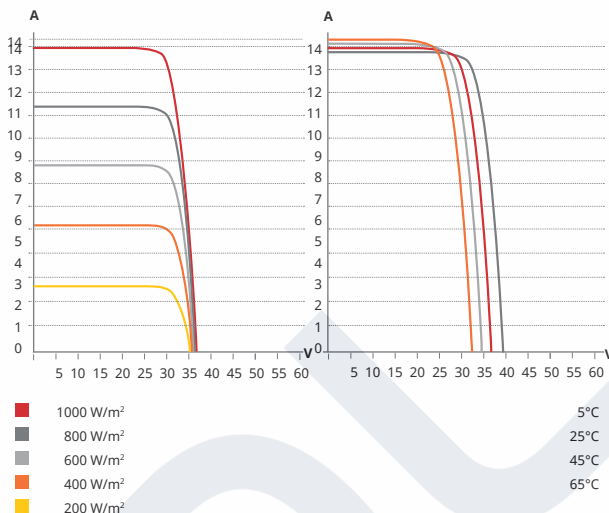
### Řez rámem A-A



### Montážní otvor



## CS6R-405MS / I-V KŘIVKY



## ELEKTRICKÉ SPEC. | STC\*

CS6R	395MS	400MS	405MS	410MS	415MS	420MS
Nom. max. výkon (Pmpp)	395 W	400 W	405 W	410 W	415 W	420 W
Napětí max. výkonu (Ump)	0.6 V	30.8 V	31.0 V	31.2 V	31.4 V	31.6 V
Proud max. výkonu (Imp)	12.91 A	12.99 A	13.07 A	13.15 A	13.23 A	13.31 A
Napětí naprázdno (Uoc)	36.6 V	36.8 V	37.0 V	37.2 V	37.4 V	37.6 V
Proud nakrátko (Isc)	13.77 A	13.85 A	13.93 A	14.01 A	14.09 A	14.17 A
Účinnost panelu	20.2%	20.5%	20.7%	21.0%	21.3%	21.5%
Provozní teplota	-40°C ~ +85°C					
Max. systémové napětí	1500V (IEC/UL) or 1000V (IEC/UL)					
Požární odolnost modulu	TYPE 1 (UL 61730 1500V) or TYPE 2 (UL 61730 1000V) or CLASS C (IEC 61730)					
Max. hod. pro sériové jištění	25 A					
Aplikační klasifikace	Class A					
Výkonová tolerance	0 ~ + 10 W					

\* Měřeno za standardních testovacích podmínek (STC), osvit 1000 W/m<sup>2</sup>, AM 1,5 a teplotě článku 25°C

## ELEKTRICKÉ SPEC. | NMOT\*

CS6R	395MS	400MS	405MS	410MS	415MS	420MS
Nom. max. výkon (Pmpp)	296 W	300 W	304 W	307 W	311 W	315 W
Napětí max. výkonu (Ump)	8.7 V	28.9 V	29.1 V	29.2 V	29.4 V	29.6 V
Proud max. výkonu (Imp)	10.33 A	10.39 A	10.45 A	10.52 A	10.58 A	10.65 A
Napětí naprázdno (Uoc)	34.6 V	34.8 V	35.0 V	35.1 V	35.3 V	35.5 V
Proud nakrátko (Isc)	11.09 A	11.15 A	11.21 A	11.28 A	11.34 A	11.41 A

\* Měřeno za normálních provozních podmínek (NMOT), osvit 800 W/m<sup>2</sup>, AM 1,5, teplota 20°C, rychlost větru 1 m/s.

## MECHANICKÁ DATA

Typ článků	Mono-krytalické
Rozložení článků	108 [2 X (9 X 6)]
Rozměry	1722 x 1134 x 30 mm (67.8 x 44.6 x 1.18 in)
Hmotnost	21.3 kg (47.0 lbs)
Sklo	3.2 mm tvrzené sklo s antireflexní úpravou
Rám	Anodizovaná hliníková slitina,
J-Box	IP68, 3 bypass diody
Kabeláž	4 mm <sup>2</sup> (IEC), 12 AWG (UL)
Konektor	T6 or MC4 or MC4-EVO2 or MC4-EVO2A
Délka přívodního vodiče (včetně konektoru)	Na výšku: 350 mm (16.1 in) (+) / 250 mm (11.4 in) (-); na šířku 1100 mm (43.3 in)*
Panelů na paletě	35 ks

V kontejneru (40' HQ) 910 ks

\* Pro detailnější informace kontaktujte svého obchodního zástupce

## TEPLTNÍ SPECIFIKACE

Výkonový teplotní koeficient (Pmpp)	-0.34 % / °C
Napěťový teplotní koeficient (Uoc)	-0.26 % / °C
Proudový teplotní koeficient (Isc)	0.05 % / °C
Nominální provozní teplota panelu	41 ± 3°C

## PARTNERSKÁ SEKCE

# SOLSOL

SOLSOL s.r.o.  
Králova 298/4, Brno, 616 00, ČR  
sales@solsol.cz  
www.solsol.cz

\* Specifikace a klíčové vlastnosti uvedené v tomto datasheetu se mohou lehce lišit od skutečných parametrů a to především z důvodu neustálých inovací a zdokonalování našich produktů. Canadian Solar Inc. si v případě nutnosti vyhrazuje právo na změny uvedených parametrů a to bez předchozího oznámení. Vezměte prosím na vědomí, že s fotovoltaickými panely by měla zacházet a instalovat je kvalifikovaná osoba s odbornými znalostmi. Před použitím našich fotovoltaických modulů si pečlivě přečtěte bezpečnostní a instalační pokyny.

## CSI Solar Co., Ltd.

199 Lushan Road, SND, Suzhou, Jiangsu, China, 215129, www.csisolar.com, support@csisolar.com