

## REKAPITULACE STAVBY

Kód: HLA16B  
Stavba: **Stavební úpravy části II.NP domu č.p. 311 , Přeštice**

KSO: Místo:		CC-CZ: Datum:	02.05.2024
Zadavatel: Město Přeštice		IČ: DIČ:	
Uchazeč: AT Finstav s.r.o.		IČ: DIČ:	28049845 CZ28049845
Projektant: 		IČ: DIČ:	
Zpracovatel: 		IČ: DIČ:	

Poznámka:  
Soupis prací je sestaven s využitím Cenové soustavy URS. Položky, které pochází z této cenové soustavy, jsou ve sloupci 'Cenová soustava' označeny popisem 'CS ÚRS' a úrovní příslušného kalendářního pololetí. Veškeré další informace vymezení popis a podmínky použití těchto položek z Cenové soustavy, které nejsou uvedeny přímo v soupisu prací, jsou neomezeně dále k dispozici na webu [podminkv.urs.cz](http://podminkv.urs.cz).

<b>Cena bez DPH</b>			<b>1 514 969,13</b>
	Sazba daně	Základ daně	Výše daně
DPH základní	21,00%	<b>1 514 969,13</b>	<b>318 143,52</b>
DPH snížená	12,00%	<b>0,00</b>	<b>0,00</b>
<b>Cena s DPH</b>	<b>v</b>	<b>CZK</b>	<b>1 833 112,65</b>

# REKAPITULACE OBJEKTŮ STAVBY A SOUPISŮ PRACÍ

Kód: HLA16B

**Stavba:** Stavební úpravy části II.NP domu č.p. 311 , Přeštice

Místo:  
Zadavatel: Město Přeštice  
Uchazeč: AT Finstav s.r.o.

Datum: 02.05.2024  
Projektant:  
Zpracovatel:



Kód	Popis	Cena bez DPH [CZK]	Cena s DPH [CZK]	Typ
-----	-------	--------------------	------------------	-----

## Náklady stavby celkem

**1 514 969,13**

**1 833 112,65**

HLA1601 Stavební část  
HLA1602 Zdravotní technika  
HLA1603 Elektroinstalace  
HLA1604 Vytápění  
HLA1605 Vzduchotechnika  
HLA1606 VON



STA  
STA  
STA  
STA  
STA  
STA

# KRYCÍ LIST SOUPISU PRACÍ

Stavba:

Stavební úpravy části II.NP domu č.p. 311 , Přeštice

Objekt:

**HLA1601 - Stavební část**

KSO:

Místo:

Zadavatel:

Město Přeštice

Uchazeč:

AT Finstav s.r.o.

Projektant:



Zpracovatel:



Poznámka:

CC-CZ:

Datum:

02.05.2024

IČ:

DIČ:

IČ:

28049845

DIČ:

CZ28049845

IČ:

DIČ:

IČ:

DIČ:

**Cena bez DPH**

DPH základní  
snížená

Základ daně

Sazba daně

Výše daně

**Cena s DPH**

**v CZK**

# REKAPITULACE ČLENĚNÍ SOUPISU PRACÍ

Stavba:

Stavební úpravy části II.NP domu č.p. 311 , Přeštice

Objekt:

**HLA1601 - Stavební část**

Místo:

Zadavatel:

Město Přeštice

Uchazeč:

AT Finstav s.r.o.

Datum:

02.05.2024

Projektant:



Zpracovatel:

Kód dílu - Popis

Cena celkem [CZK]

## Náklady stavby celkem

### HSV - Práce a dodávky HSV

3 - Svislé a kompletní konstrukce

6 - Úpravy povrchů, podlahy a osazování výplní

9 - Ostatní konstrukce a práce, bourání

997 - Přesun sutě

998 - Přesun hmot

### PSV - Práce a dodávky PSV

725 - Zdravotechnika - zařizovací předměty

763 - Konstrukce suché výstavby

766 - Konstrukce truhlářské

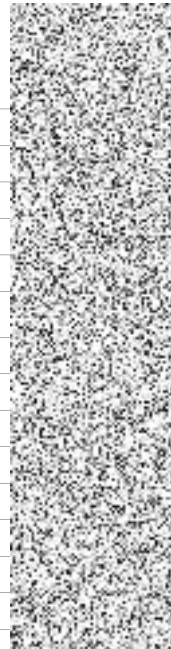
771 - Podlahy z dlaždic

776 - Podlahy povlakové

781 - Dokončovací práce - obklady

783 - Dokončovací práce - nátěry

784 - Dokončovací práce - malby a tapety



# SOUPIS PRACÍ

Stavba:

Stavební úpravy části II.NP domu č.p. 311 , Přeštice

Objekt:

HLA1601 - Stavební část

Místo:

Datum: 02.05.2024

Zadavatel:

Město Přeštice

Projektant:



Uchazeč:

AT Finstav s.r.o.

Zpracovatel:

PČ	Typ	Kód	Popis	MJ	Množství	J.cena [CZK]	Cena celkem [CZK]	Cenová soustava
<b>Náklady soupisu celkem</b>								
D	HSV		Práce a dodávky HSV					
D	3		Svislé a kompletní konstrukce					
1	K	342272215	Příčky z pórobetonových tvárnic hladkých na tenké maltové lože objemová hmotnost do 500 kg/m3, tloušťka příčky 75 mm	m2	23,485			CS ÚRS 2024 01
			Online PSC <a href="https://podminky.urs.cz/item/CS_URS_2024_01/342272215">https://podminky.urs.cz/item/CS_URS_2024_01/342272215</a>					
			VV 3,05*(1,725+0,55+1,15+0,1+0,85+2,05+0,075+1,1+0,1)			23,485		
			VV Součet			23,485		
2	K	342272225	Příčky z pórobetonových tvárnic hladkých na tenké maltové lože objemová hmotnost do 500 kg/m3, tloušťka příčky 100 mm	m2	14,488			CS ÚRS 2024 01
			Online PSC <a href="https://podminky.urs.cz/item/CS_URS_2024_01/342272225">https://podminky.urs.cz/item/CS_URS_2024_01/342272225</a>					
			VV 3,05*(1,725+0,3+1,725+0,4+0,6)			14,488		
			VV Součet			14,488		
3	K	342291111	Ukotvení příček polyuretanovou pěnou, tl. příčky do 100 mm	m	16,400			CS ÚRS 2024 01
			Online PSC <a href="https://podminky.urs.cz/item/CS_URS_2024_01/342291111">https://podminky.urs.cz/item/CS_URS_2024_01/342291111</a>					
			VV 2,1*2			4,200		
			VV 3,05*4			12,200		
			VV Součet			16,400		
4	K	3462443541	Obezdivka WC ploch rovných z přesných pórobetonových tvárnic, na tenké maltové lože,	m2	4,080			
			VV 1,2*0,85*3			3,060		
			VV 1,2*0,85			1,020		
			VV Součet			4,080		
5	K	346244371	Zazdivka rýh, potrubí, nik (výklenků) nebo kapes z pálených cihel na maltu tl. 140 mm	m2	0,600			CS ÚRS 2024 01
			Online PSC <a href="https://podminky.urs.cz/item/CS_URS_2024_01/346244371">https://podminky.urs.cz/item/CS_URS_2024_01/346244371</a>					
			VV 3*0,2			0,600		
			VV stoupačka					
			VV Součet			0,600		
D	6		Úpravy povrchů, podlahy a osazování výplní					
6	K	611315417	Oprava vápenné omítky vnitřních ploch hladké, tloušťky do 20 mm, s celoplošným přeštukováním, tloušťky štuky do 3 mm, stropů, v rozsahu opravované plochy přes 10 do 30%	m2	40,350			CS ÚRS 2024 01
			Online PSC <a href="https://podminky.urs.cz/item/CS_URS_2024_01/611315417">https://podminky.urs.cz/item/CS_URS_2024_01/611315417</a>					
			VV 13,5+10,6+16,25			40,350		
			VV m.č. 6,7,8					
			VV Součet			40,350		
7	K	612315417	Oprava vápenocementové omítky vnitřních ploch štukové dvouvrstvé, tloušťky do 20 mm s celoplošným přeštukováním ,stěn, v rozsahu opravované plochy přes 10 do 30%	m2	147,703			CS ÚRS 2024 01
			Online PSC <a href="https://podminky.urs.cz/item/CS_URS_2024_01/612315417">https://podminky.urs.cz/item/CS_URS_2024_01/612315417</a>					
			VV m.č.6					
			VV 3,3*(3,85+4,45)*2			54,780		
			VV -0,8*2*2-1,77*2,8			-8,156		
			VV 0,5*(1,77+2,8*2)			3,685		
			VV ostění					
			VV m.č.7 , 8					
			VV 3,3*(3,6+2,95)*2			43,230		
			VV 3,3*(5,8+2,87)*2			57,222		
			VV -0,8*2*4-1,28*2,03-1,25*2			-11,498		
			VV 0,5*(1,25+2,03*2+1,25+2*2)			5,280		
			VV 0,2*(1,4+2,1*2+0,9*2+2,1*4)			3,160		
			VV ostění					
			VV Součet			147,703		
8	K	612331101	Omítky cementové vnitřních ploch nanášená ručně jednovrstvá, tloušťky do 10 mm hrubá nezatřená stěn	m2	85,597			CS ÚRS 2024 01
			Online PSC <a href="https://podminky.urs.cz/item/CS_URS_2024_01/612331101">https://podminky.urs.cz/item/CS_URS_2024_01/612331101</a>					
			VV 11,515+74,082			85,597		
			VV pod obklady					
			VV Součet			85,597		
9	K	629991011	Zakrytí vnějších ploch před znečištěním včetně pozdějšího odkrytí výplní otvorů a svislých ploch fólií přilepenou lepicí páskou	m2	10,054			CS ÚRS 2024 01
			Online PSC <a href="https://podminky.urs.cz/item/CS_URS_2024_01/629991011">https://podminky.urs.cz/item/CS_URS_2024_01/629991011</a>					
			VV 1,77*2,8			4,956		
			VV 1,25*2+1,28*2,03			5,098		
			VV Součet			10,054		
10	K	642942111	Osazování zárubní nebo rámu kovových dveřních lisovaných nebo z uhlíků bez dveřních křídel na cementovou maltu, plochy otvoru do 2,5 m2	kus	3,000			CS ÚRS 2024 01
			Online PSC <a href="https://podminky.urs.cz/item/CS_URS_2024_01/642942111">https://podminky.urs.cz/item/CS_URS_2024_01/642942111</a>					

PČ	Typ	Kód	Popis	MJ	Množství	J.cena [CZK]	Cena celkem [CZK]	Cenová soustava
	VV		2					
	VV		1					
	VV		Součet					
11	M	55331481	zárubeň jednokřídlá ocelová pro zdění tl stěny 75-100mm rozměru 700/1970, 2100mm	kus	1,000			CS ÚRS 2024 01
12	M	55331482	zárubeň jednokřídlá ocelová pro zdění tl stěny 75-100mm rozměru 800/1970, 2100mm	kus	2,000			CS ÚRS 2024 01
D	9		Ostatní konstrukce a práce, bourání					
13	K	952901111	Vyčištění budov nebo objektů před předáním do užívání budov bytové nebo občanské výstavby, světlé výšky podlaží do 4 m	m2	97,350			CS ÚRS 2024 01
	Online PSC		<a href="https://podminky.urs.cz/item/CS_URS_2024_01/952901111">https://podminky.urs.cz/item/CS_URS_2024_01/952901111</a>					
	VV		41,75+26,85			68,600		
	VV		4*7,3-0,65*2,2+0,7*1,4			28,750		
	VV		Součet			97,350		
14	K	962031132	Bourání příček nebo přízdívek z cihel pálených plných nebo dutých, tl. do 100 mm	m2	43,355			CS ÚRS 2024 01
	Online PSC		<a href="https://podminky.urs.cz/item/CS_URS_2024_01/962031132">https://podminky.urs.cz/item/CS_URS_2024_01/962031132</a>					
	VV		2,15*(1,5*2+1,5+2,05)-0,6*2*2			11,683		
	VV		3,9*(2,2+0,35+1,52+0,5+0,5+2,72+2,69)-0,6*2*5-0,8*2*2			31,672		
	VV		Součet			43,355		
15	K	962031133	Bourání příček nebo přízdívek z cihel pálených plných nebo dutých, tl. přes 100 do 150 mm	m2	11,310			CS ÚRS 2024 01
	Online PSC		<a href="https://podminky.urs.cz/item/CS_URS_2024_01/962031133">https://podminky.urs.cz/item/CS_URS_2024_01/962031133</a>					
	VV		3,9*2,9			11,310		
	VV		Součet			11,310		
16	K	962032230	Bourání zdiva nadzákladového z cihel pálených plných nebo licových nebo vápenopískových, na maltu vápennou nebo vápenocementovou, objemu do 1 m3	m3	0,702			CS ÚRS 2024 01
	Online PSC		<a href="https://podminky.urs.cz/item/CS_URS_2024_01/962032230">https://podminky.urs.cz/item/CS_URS_2024_01/962032230</a>					
	VV		3,9*1,0*0,18			0,702		
	VV		Součet			0,702		
17	K	962032230	Bourání zdiva nadzákladového z cihel pálených plných nebo licových nebo vápenopískových, na maltu vápennou nebo vápenocementovou, objemu do 1 m3	m3	0,802			CS ÚRS 2024 01
	Online PSC		<a href="https://podminky.urs.cz/item/CS_URS_2024_01/962032230">https://podminky.urs.cz/item/CS_URS_2024_01/962032230</a>					
	VV		2,07*1,55*0,25			0,802		
	VV		Součet			0,802		
18	K	968062376	Vybourání dřevěných rámu oken s křídly, dveřních zárubní, vrat, stěn, ostění nebo obkladů rámu oken s křídly zdvojených, plochy do 4 m2	m2	5,098			CS ÚRS 2024 01
	Online PSC		<a href="https://podminky.urs.cz/item/CS_URS_2024_01/968062376">https://podminky.urs.cz/item/CS_URS_2024_01/968062376</a>					
	VV		1,25*2			2,500		
	VV		1,28*2,03			2,598		
	VV		Součet			5,098		
19	K	968062377	Vybourání dřevěných rámu oken s křídly, dveřních zárubní, vrat, stěn, ostění nebo obkladů rámu oken s křídly zdvojených, plochy přes 4 m2	m2	4,956			CS ÚRS 2024 01
	Online PSC		<a href="https://podminky.urs.cz/item/CS_URS_2024_01/968062377">https://podminky.urs.cz/item/CS_URS_2024_01/968062377</a>					
	VV		1,77*2,8			4,956		
	VV		Součet			4,956		
20	K	968072455	Vybourání kovových rámu oken s křídly, dveřních zárubní, vrat, stěn, ostění nebo obkladů dveřních zárubní, plochy do 2 m2	m2	11,600			CS ÚRS 2024 01
	Online PSC		<a href="https://podminky.urs.cz/item/CS_URS_2024_01/968072455">https://podminky.urs.cz/item/CS_URS_2024_01/968072455</a>					
	VV		0,8*2*2			3,200		
	VV		0,6*2*7			8,400		
	VV		Součet			11,600		
21	K	974031165	Vysekáni rýh ve zdivu cihelném na maltu vápennou nebo vápenocementovou do hl. 150 mm a šířky do 200 mm	m	3,000			CS ÚRS 2024 01
	Online PSC		<a href="https://podminky.urs.cz/item/CS_URS_2024_01/974031165">https://podminky.urs.cz/item/CS_URS_2024_01/974031165</a>					
	VV		3			3,000		
	VV		obnažení stoupačky					
	VV		Součet			3,000		
22	K	978011141	Otlučení vápenných nebo vápenocementových omítek vnitřních ploch stropů, v rozsahu přes 10 do 30 %	m2	40,350			CS ÚRS 2024 01
	Online PSC		<a href="https://podminky.urs.cz/item/CS_URS_2024_01/978011141">https://podminky.urs.cz/item/CS_URS_2024_01/978011141</a>					
	VV		40,35			40,350		
	VV		Součet			40,350		
23	K	978013141	Otlučení vápenných nebo vápenocementových omítek vnitřních ploch stěn s vyškabáním spar, s očištěním zdiva, v rozsahu přes 10 do 30 %	m2	147,703			CS ÚRS 2024 01
	Online PSC		<a href="https://podminky.urs.cz/item/CS_URS_2024_01/978013141">https://podminky.urs.cz/item/CS_URS_2024_01/978013141</a>					
24	K	978013191	Otlučení vápenných nebo vápenocementových omítek vnitřních ploch stěn s vyškabáním spar, s očištěním zdiva, v rozsahu přes 50 do 100 %	m2	85,597			CS ÚRS 2024 01
	Online PSC		<a href="https://podminky.urs.cz/item/CS_URS_2024_01/978013191">https://podminky.urs.cz/item/CS_URS_2024_01/978013191</a>					
D	997		Přesun sutě					
25	K	997013212	Vnitrostaveništní doprava suti a vybouraných hmot vodorovně do 50 m s naložením ručně pro budovy a haly výšky přes 6 do 9 m	t	26,902			CS ÚRS 2024 01
	Online PSC		<a href="https://podminky.urs.cz/item/CS_URS_2024_01/997013212">https://podminky.urs.cz/item/CS_URS_2024_01/997013212</a>					
26	K	997013311	Shoz na stavební suť montáž a demontáž shozu výšky do 10 m	m	9,000			CS ÚRS 2024 01
	Online PSC		<a href="https://podminky.urs.cz/item/CS_URS_2024_01/997013311">https://podminky.urs.cz/item/CS_URS_2024_01/997013311</a>					

PČ	Typ	Kód	Popis	MJ	Množství	J.cena [CZK]	Cena celkem [CZK]	Cenová soustava
27	K	997013321	Shoz na stavební suť montáž a demontáž shozu výšky Příplatek za první a každý další den použití shozu výšky do 10 m	m	270,000			CS ÚRS 2024 01
			Online PSC <a href="https://podminky.urs.cz/item/CS_URS_2024_01/997013321">https://podminky.urs.cz/item/CS_URS_2024_01/997013321</a> VV 9*30 VV Součet			270,000 270,000		
28	K	997013501	Odvoz sutí a vybouraných hmot na skládku nebo meziskládku se složením, na vzdálenost do 1 km	t	26,902			CS ÚRS 2024 01
			Online PSC <a href="https://podminky.urs.cz/item/CS_URS_2024_01/997013501">https://podminky.urs.cz/item/CS_URS_2024_01/997013501</a>					
29	K	997013509	Odvoz sutí a vybouraných hmot na skládku nebo meziskládku se složením, na vzdálenost Příplatek k ceně za každý další započatý 1 km přes 1 km	t	139,758			CS ÚRS 2024 01
			Online PSC <a href="https://podminky.urs.cz/item/CS_URS_2024_01/997013509">https://podminky.urs.cz/item/CS_URS_2024_01/997013509</a> VV 23,293*6 VV Součet			139,758 139,758		
30	K	997013511	Odvoz sutí a vybouraných hmot z meziskládky na skládku s naložením a se složením, na vzdálenost do 1 km	t	26,902			CS ÚRS 2024 01
			Online PSC <a href="https://podminky.urs.cz/item/CS_URS_2024_01/997013511">https://podminky.urs.cz/item/CS_URS_2024_01/997013511</a>					
31	K	997013811	Poplatek za uložení stavebního odpadu na skládce (skládkovné) dřevěného zatříděného do Katalogu odpadů pod kódem 17 02 01	t	0,548			CS ÚRS 2024 01
			Online PSC <a href="https://podminky.urs.cz/item/CS_URS_2024_01/997013811">https://podminky.urs.cz/item/CS_URS_2024_01/997013811</a> VV 4,956*0,032 VV 5,098*0,034 VV 9*0,024 VV Součet			0,159 0,173 0,216 0,548		
32	K	997013863	Poplatek za uložení stavebního odpadu na recyklační skládce (skládkovné) cihelného zatříděného do Katalogu odpadů pod kódem 17 01 02	t	21,863			CS ÚRS 2024 01
			Online PSC <a href="https://podminky.urs.cz/item/CS_URS_2024_01/997013863">https://podminky.urs.cz/item/CS_URS_2024_01/997013863</a> VV 23,293 VV -0,882-0,548 VV Součet			23,293 -1,430 21,863		
33	K	997013871	Poplatek za uložení stavebního odpadu na recyklační skládce (skládkovné) směsného stavebního a demoličního zatříděného do Katalogu odpadů pod kódem 17 09 04	t	0,882			CS ÚRS 2024 01
			Online PSC <a href="https://podminky.urs.cz/item/CS_URS_2024_01/997013871">https://podminky.urs.cz/item/CS_URS_2024_01/997013871</a> VV 11,6*0,076 VV Součet			0,882 0,882		
	D	998	Přesun hmot					
34	K	998018002	Přesun hmot pro budovy občanské výstavby, bydlení, výrobu a služby ruční (bez užití mechanizace) vodorovná dopravní vzdálenost do 100 m pro budovy s jakoukoliv nosnou konstrukcí výšky přes 6 do 12 m	t	7,870			CS ÚRS 2024 01
			Online PSC <a href="https://podminky.urs.cz/item/CS_URS_2024_01/998018002">https://podminky.urs.cz/item/CS_URS_2024_01/998018002</a>					
	D	PSV	Práce a dodávky PSV					
	D	725	Zdravotnicka - zařizovací předměty					
35	K	725980122	Dvířka 15/20	kus	1,000			CS ÚRS 2024 01
			Online PSC <a href="https://podminky.urs.cz/item/CS_URS_2024_01/725980122">https://podminky.urs.cz/item/CS_URS_2024_01/725980122</a>					
	D	763	Konstrukce suché výstavby					
36	K	763131612	Podhled ze sádkartonových desek montáž nosné konstrukce z profilů CD, UD dvouvrstvé	m2	28,250			CS ÚRS 2024 01
			Online PSC <a href="https://podminky.urs.cz/item/CS_URS_2024_01/763131612">https://podminky.urs.cz/item/CS_URS_2024_01/763131612</a> VV pro dřev.podhled VV 28,25 VV Součet			28,250 28,250		
37	M	59030626	profil pro stropní konstrukce a přesazené stěny CD 60	m	57,000			CS ÚRS 2024 01
38	K	763411111	Sanitární příčky vhodné do mokrého prostředí dělicí z dřevotřískových desek s HPL-laminátem tl. 19,6 mm	m2	15,855			CS ÚRS 2024 01
			Online PSC <a href="https://podminky.urs.cz/item/CS_URS_2024_01/763411111">https://podminky.urs.cz/item/CS_URS_2024_01/763411111</a> VV 2,1 *1,65 VV m.č. 3 VV 2,1*(1,6*2+2,7) VV m.č. 4 VV Součet			3,465 12,390 15,855		
39	K	763411121	Sanitární příčky vhodné do mokrého prostředí dveře vnitřní do sanitárních příček šířky do 800 mm, výšky do 2 000 mm z dřevotřískových desek s HPL-laminátem včetně nerezového kování tl. 19,6 mm	kus	4,000			CS ÚRS 2024 01
			Online PSC <a href="https://podminky.urs.cz/item/CS_URS_2024_01/763411121">https://podminky.urs.cz/item/CS_URS_2024_01/763411121</a> VV 1 VV m.č. 3 VV 3 VV m.č. 4 VV Součet			1,000 3,000 4,000		
40	K	998763332	Přesun hmot pro konstrukce montované z desek sádkartonových, sádrovláknitých, cementovláknitých nebo cementových stanovený z hmotnosti přesunovaného materiálu vodorovná dopravní vzdálenost do 50 m ruční (bez užití mechanizace) v objektech výšky přes 6 do 12 m	t	0,413			CS ÚRS 2024 01
			Online PSC <a href="https://podminky.urs.cz/item/CS_URS_2024_01/998763332">https://podminky.urs.cz/item/CS_URS_2024_01/998763332</a>					

PČ	Typ	Kód	Popis	MJ	Množství	J.cena [CZK]	Cena celkem [CZK]	Cenová soustava
D		766	Konstrukce truhlářské					
41	K	766411212	Montáž obložení stěn palubkami na pero a drážku plochy do 5 m2 z měkkého dřeva	m2	17,933			CS ÚRS 2024 01
		Online PSC	<a href="https://podminky.urs.cz/item/CS_URS_2024_01/766411212">https://podminky.urs.cz/item/CS_URS_2024_01/766411212</a>					
		VV	2,7*1,025-0,8*2		1,168			
		VV	2,7*(0,95+0,96)		5,157			
		VV	2,7*0,55		1,485			
		VV	2,2*(1,15+0,69)		4,048			
		VV	2,7*(0,9+1,35)		6,075			
		VV	Součet		17,933			
42	M	611911551	palubky obkladové ( prkna hoblovaná ) 19x116mm jakost A/B	m2	19,726			
		VV	17,933*1,1 *Přepočtené koeficientem množství		19,726			
43	K	766414243	Montáž obložení stěn panely obkladovými plochy do 5 m2 z aglomerovaných desek, plochy přes 1,50 m2	m2	3,674			CS ÚRS 2024 01
		Online PSC	<a href="https://podminky.urs.cz/item/CS_URS_2024_01/766414243">https://podminky.urs.cz/item/CS_URS_2024_01/766414243</a>					
		VV	1,55*(2,07+0,3)		3,674			
		VV	Součet		3,674			
44	M	62432056	deska kompaktní RAL 7048 ( např. Egger )	m2	4,041			CS ÚRS 2024 01
		VV	3,674*1,1 *Přepočtené koeficientem množství		4,041			
45	K	766417211	Montáž obložení stěn rošt podkladový	m	43,220			CS ÚRS 2024 01
		Online PSC	<a href="https://podminky.urs.cz/item/CS_URS_2024_01/766417211">https://podminky.urs.cz/item/CS_URS_2024_01/766417211</a>					
		VV	35,87		35,870			
		VV	7,35		7,350			
		VV	Součet		43,220			
46	M	60514112	řezivo jehličnaté lať surová dl 4m	m3	0,114			CS ÚRS 2024 01
		VV	43,22*0,04*0,06*1,1		0,114			
		VV	Součet		0,114			
47	K	766421212	Montáž obložení podhledů jednoduchých palubkami na pero a drážku z měkkého dřeva	m2	28,250			CS ÚRS 2024 01
		Online PSC	<a href="https://podminky.urs.cz/item/CS_URS_2024_01/766421212">https://podminky.urs.cz/item/CS_URS_2024_01/766421212</a>					
		VV	7,8+12,05+8,4		28,250			
		VV	m.č. 3,4,2					
		VV	Součet		28,250			
48	M	611911551	palubky obkladové ( prkna hoblovaná ) 19x116mm jakost A/B	m2	31,075			
		VV	28,25*1,1 *Přepočtené koeficientem množství		31,075			
49	K	766427112	Montáž obložení podhledů rošt podkladový	m	28,250			CS ÚRS 2024 01
		Online PSC	<a href="https://podminky.urs.cz/item/CS_URS_2024_01/766427112">https://podminky.urs.cz/item/CS_URS_2024_01/766427112</a>					
		VV	28,25		28,250			
		VV	Součet		28,250			
50	M	60514112	řezivo jehličnaté lať surová dl 4m	m3	0,149			CS ÚRS 2024 01
		VV	56,5*0,04*0,06*1,1		0,149			
		VV	Součet		0,149			
51	K	766622132	Montáž oken plastových včetně montáže rámu plochy přes 1 m2 otevíravých do zdíva, výšky přes 1,5 do 2,5 m	m2	5,098			CS ÚRS 2024 01
		Online PSC	<a href="https://podminky.urs.cz/item/CS_URS_2024_01/766622132">https://podminky.urs.cz/item/CS_URS_2024_01/766622132</a>					
		VV	1,25*2		2,500			
		VV	1,28*2,03		2,598			
		VV	Součet		5,098			
52	M	61140053	okno plastové otevíravé/sklonné dvojsklo přes plochu 1m2 v 1,5-2,5m	m2	5,098			CS ÚRS 2024 01
53	K	766622133	Montáž oken plastových včetně montáže rámu plochy přes 1 m2 otevíravých do zdíva, výšky přes 2,5 m	m2	4,956			CS ÚRS 2024 01
		Online PSC	<a href="https://podminky.urs.cz/item/CS_URS_2024_01/766622133">https://podminky.urs.cz/item/CS_URS_2024_01/766622133</a>					
		VV	1,77*2,8		4,956			
		VV	Součet		4,956			
54	M	61140055	okno plastové otevíravé/sklonné dvojsklo přes plochu 1m2 přes v 2,5m	m2	4,956			CS ÚRS 2024 01
55	K	766660001	Montáž dveřních křídel dřevěných nebo plastových otevíravých do ocelové zárubně povrchově upravených jednokřídlových, šířky do 800 mm	kus	3,000			CS ÚRS 2024 01
		Online PSC	<a href="https://podminky.urs.cz/item/CS_URS_2024_01/766660001">https://podminky.urs.cz/item/CS_URS_2024_01/766660001</a>					
		VV	1		1,000			
		VV	2		2,000			
		VV	Součet		3,000			
56	M	611620731	dveře jednokřídlé voštinové povrch laminátový CPL plně 700x1970-2100mm	kus	1,000			
57	M	611620801	dveře jednokřídlé voštinové povrch laminátový CPL prosklené 800x1970-2100mm	kus	2,000			
58	K	766660101	Montáž dveřních křídel dřevěných nebo plastových otevíravých do dřevěné rámové zárubně povrchově upravených jednokřídlových, šířky do 800 mm	kus	1,000			CS ÚRS 2024 01
		Online PSC	<a href="https://podminky.urs.cz/item/CS_URS_2024_01/766660101">https://podminky.urs.cz/item/CS_URS_2024_01/766660101</a>					
59	M	61162090R	dveře jednokřídlé atyp. prkenné 800x1970 mm	kus	1,000			
60	K	766660729	Montáž dveřních doplňků dveřního kování interiérového štítku s klikou	kus	5,000			CS ÚRS 2024 01
		Online PSC	<a href="https://podminky.urs.cz/item/CS_URS_2024_01/766660729">https://podminky.urs.cz/item/CS_URS_2024_01/766660729</a>					
		VV	4+1		5,000			
		VV	Součet		5,000			
61	M	54914123	kování rozetové klika/klika	kus	5,000			CS ÚRS 2024 01
62	K	766691914	Ostatní práce vyvěšení nebo zavěšení křídel dřevěných dveřních, plochy do 2 m2	kus	7,000			CS ÚRS 2024 01
		Online PSC	<a href="https://podminky.urs.cz/item/CS_URS_2024_01/766691914">https://podminky.urs.cz/item/CS_URS_2024_01/766691914</a>					
		VV	7		7,000			
		VV	Součet		7,000			
63	K	76682111R	Montáž polic	kus	1,000			



PČ	Typ	Kód	Popis	MJ	Množství	J.cena [CZK]	Cena celkem [CZK]	Cenová soustava
64	M	61510001R	police RAL 7048 ( např. Egger )	kus	1,000			
65	K	998766122	Přesun hmot pro konstrukce truhlářské stanovený z hmotnosti přesunovaného materiálu vodorovná dopravní vzdálenost do 50 m ruční (bez užití mechanizace) v objektech výšky přes 6 do 12 m	t	1,068			CS ÚRS 2024 01
			Online PSC <a href="https://podminky.urs.cz/item/CS_URS_2024_01/998766122">https://podminky.urs.cz/item/CS_URS_2024_01/998766122</a>					
		D 771	Podlahy z dlaždic					
66	K	771111011	Příprava podkladu před provedením dlažby vysátí podlah	m2	41,750			CS ÚRS 2024 01
			Online PSC <a href="https://podminky.urs.cz/item/CS_URS_2024_01/771111011">https://podminky.urs.cz/item/CS_URS_2024_01/771111011</a>					
		VV	41,75		41,750			
		VV	Součet		41,750			
67	K	771121011	Příprava podkladu před provedením dlažby nátěr penetrační na podlahu	m2	41,750			CS ÚRS 2024 01
			Online PSC <a href="https://podminky.urs.cz/item/CS_URS_2024_01/771121011">https://podminky.urs.cz/item/CS_URS_2024_01/771121011</a>					
		VV	21,9+19,85		41,750			
		VV	Součet		41,750			
68	K	771151022	Příprava podkladu před provedením dlažby samonivelační stěrka min.pevnosti 30 MPa, tloušťky přes 3 do 5 mm	m2	41,750			CS ÚRS 2024 01
			Online PSC <a href="https://podminky.urs.cz/item/CS_URS_2024_01/771151022">https://podminky.urs.cz/item/CS_URS_2024_01/771151022</a>					
		VV	41,75		41,750			
		VV	Součet		41,750			
69	K	771471810	Demontáž soklíků z dlaždic keramických kladených do malty rovných	m	26,560			CS ÚRS 2024 01
			Online PSC <a href="https://podminky.urs.cz/item/CS_URS_2024_01/771471810">https://podminky.urs.cz/item/CS_URS_2024_01/771471810</a>					
		VV	5,05+4,25+1,16*2		11,620			
		VV	4,5+3,7+3,77+2,97		14,940			
		VV	m.č. 1 ) , 7)					
		VV	Součet		26,560			
70	K	771474112	Montáž soklů z dlaždic keramických lepených cementovým flexibilním lepidlem rovných, výšky přes 65 do 90 mm	m	23,075			CS ÚRS 2024 01
			Online PSC <a href="https://podminky.urs.cz/item/CS_URS_2024_01/771474112">https://podminky.urs.cz/item/CS_URS_2024_01/771474112</a>					
		VV	m.č. 2		12,425			
		VV	5,45-2,4+1,8+0,4+1,185+5,45+0,54					
		VV	m.č. 6		10,650			
		VV	3,85-0,8+0,95*2+3,85+1,85		23,075			
		VV	Součet		23,075			
71	M	597611011	dlažba keramická slinutá povrch reliéfní tl do 10mm 300 x 600 mm Batonico DAKV1795 bílošedá	m2	2,654			
			VV		2,654			
			VV	23,075*0,1*1,15	2,654			
			VV	Součet	2,654			
72	K	771571810	Demontáž podlah z dlaždic keramických kladených do malty	m2	38,900			CS ÚRS 2024 01
			Online PSC <a href="https://podminky.urs.cz/item/CS_URS_2024_01/771571810">https://podminky.urs.cz/item/CS_URS_2024_01/771571810</a>					
		VV	6,5+12,4+6,5+13,5		38,900			
		VV	m.č. 1), 2), 3) 7)					
		VV	Součet		38,900			
73	K	771574433	Montáž podlah z dlaždic keramických lepených cementovým flexibilním lepidlem reliéfních nebo z dekorů, tloušťky do 10 mm přes 2 do 4 ks/m2	m2	21,900			CS ÚRS 2024 01
			Online PSC <a href="https://podminky.urs.cz/item/CS_URS_2024_01/771574433">https://podminky.urs.cz/item/CS_URS_2024_01/771574433</a>					
		VV	m.č.2		8,400			
		VV	8,4					
		VV	m.č. 6		13,500			
		VV	13,5		21,900			
		VV	Součet		21,900			
74	M	597611018	dlažba keramická slinutá povrch reliéfní tl do 10mm 1200 x 600 mm Betonico DAKV1795 bílošedá	m2	25,185			
			VV		25,185			
			VV	21,9*1,15 *Přepočtené koeficientem množství	25,185			
75	K	771574434	Montáž podlah z dlaždic keramických lepených cementovým flexibilním lepidlem reliéfních nebo z dekorů, tloušťky do 10 mm přes 4 do 6 ks/m2	m2	19,850			CS ÚRS 2024 01
			Online PSC <a href="https://podminky.urs.cz/item/CS_URS_2024_01/771574434">https://podminky.urs.cz/item/CS_URS_2024_01/771574434</a>					
		VV	7,8		7,800			
		VV	m.č.3		12,050			
		VV	12,05					
		VV	m.č. 4		19,850			
		VV	Součet		19,850			
76	M	597611011	dlažba keramická slinutá povrch reliéfní tl do 10mm 300 x 600 mm Batonico DAKV1795 bílošedá	m2	22,828			
			VV		22,828			
			VV	19,85*1,15 *Přepočtené koeficientem množství	22,828			
77	K	771577211	Montáž podlah z dlaždic keramických lepených cementovým flexibilním lepidlem Příplatek k cenám za plochu do 5 m2 jednotlivě	m2	10,831			CS ÚRS 2024 01
			Online PSC <a href="https://podminky.urs.cz/item/CS_URS_2024_01/771577211">https://podminky.urs.cz/item/CS_URS_2024_01/771577211</a>					
		VV	0,85*1,65		1,403			
		VV	2*1,725		3,450			
		VV	1,1*1,725		1,898			
		VV	0,85*1,6*3		4,080			
		VV	Součet		10,831			
78	K	771591112	Izolace podlahy pod dlažbu nátěrem nebo stěrkou ve dvou vrstvách	m2	19,850			CS ÚRS 2024 01
			Online PSC <a href="https://podminky.urs.cz/item/CS_URS_2024_01/771591112">https://podminky.urs.cz/item/CS_URS_2024_01/771591112</a>					
		VV	7,8+12,05		19,850			
		VV	m.č. 3,4					
		VV	Součet		19,850			
79	K	771591115	Podlahy - dokončovací práce spárování silikonem	m	23,075			CS ÚRS 2024 01

PČ	Typ	Kód	Popis	MJ	Množství	J.cena [CZK]	Cena celkem [CZK]	Cenová soustava
Online PSC			<a href="https://podminky.urs.cz/item/CS_URS_2024_01/771591115">https://podminky.urs.cz/item/CS_URS_2024_01/771591115</a>					
80	K	771591117	Podlahy - dokončovací práce spárování akrylem	m	23,075			CS ÚRS 2024 01
Online PSC			<a href="https://podminky.urs.cz/item/CS_URS_2024_01/771591117">https://podminky.urs.cz/item/CS_URS_2024_01/771591117</a>					
81	K	998771122	Přesun hmot pro podlahy z dlaždic stanovený z hmotnosti přesunovaného materiálu vodorovná dopravní vzdálenost do 50 m ruční (bez užití mechanizace) v objektech výšky přes 6 do 12 m	t	1,862			CS ÚRS 2024 01
Online PSC			<a href="https://podminky.urs.cz/item/CS_URS_2024_01/998771122">https://podminky.urs.cz/item/CS_URS_2024_01/998771122</a>					
D 776			Podlahy povlakové					
82	K	776111112	Příprava podkladu povlakových podlah a stěn broušení podlah nového podkladu betonového	m2	26,850			CS ÚRS 2024 01
Online PSC			<a href="https://podminky.urs.cz/item/CS_URS_2024_01/776111112">https://podminky.urs.cz/item/CS_URS_2024_01/776111112</a>					
VV			26,85		26,850			
VV			Součet		26,850			
83	K	776111311	Příprava podkladu povlakových podlah a stěn vysátí podlah	m2	26,850			CS ÚRS 2024 01
Online PSC			<a href="https://podminky.urs.cz/item/CS_URS_2024_01/776111311">https://podminky.urs.cz/item/CS_URS_2024_01/776111311</a>					
84	K	776121112	Příprava podkladu povlakových podlah a stěn penetrace vodou ředitelná podlah	m2	26,850			CS ÚRS 2024 01
Online PSC			<a href="https://podminky.urs.cz/item/CS_URS_2024_01/776121112">https://podminky.urs.cz/item/CS_URS_2024_01/776121112</a>					
85	K	776141122	Příprava podkladu povlakových podlah a stěn vyrovnání samonivelační stěrkou podlah min.pevnosti 30 MPa, tloušťky přes 3 do 5 mm	m2	26,850			CS ÚRS 2024 01
Online PSC			<a href="https://podminky.urs.cz/item/CS_URS_2024_01/776141122">https://podminky.urs.cz/item/CS_URS_2024_01/776141122</a>					
86	K	776201811	Demontáž povlakových podlahovin lepených ručně bez podložky	m2	10,600			CS ÚRS 2024 01
Online PSC			<a href="https://podminky.urs.cz/item/CS_URS_2024_01/776201811">https://podminky.urs.cz/item/CS_URS_2024_01/776201811</a>					
VV			10,6		10,600			
VV			m.č. 6					
VV			Součet		10,600			
87	K	776221111	Montáž podlahovin z PVC lepením standardním lepidlem z pásů	m2	26,850			CS ÚRS 2024 01
Online PSC			<a href="https://podminky.urs.cz/item/CS_URS_2024_01/776221111">https://podminky.urs.cz/item/CS_URS_2024_01/776221111</a>					
VV			10,6+16,25		26,850			
VV			m.č. 7,8					
VV			Součet		26,850			
88	M	28411141	PVC vinyl homogenní protiskluzná se vsypem a výztuž. vrstvou tl 2,00mm nášlapná vrstva 2,00mm, hořlavost Bfl-s1, třída zátěže 34/43, útlum 5dB, bodová zátěž <= 0,10mm, protiskluznost R10	m2	29,535			CS ÚRS 2024 01
VV			26,85*1,1 'Přepočtené koeficientem množství		29,535			
89	K	776410811	Demontáž soklíků nebo lišt pryžových nebo plastových	m	12,460			CS ÚRS 2024 01
Online PSC			<a href="https://podminky.urs.cz/item/CS_URS_2024_01/776410811">https://podminky.urs.cz/item/CS_URS_2024_01/776410811</a>					
VV			koberec , m.č. 6					
VV			3,63*2+2,2*2+0,2*4		12,460			
VV			Součet		12,460			
90	K	776411111	Montáž soklíků lepením obvodových, výšky do 80 mm	m	28,440			CS ÚRS 2024 01
Online PSC			<a href="https://podminky.urs.cz/item/CS_URS_2024_01/776411111">https://podminky.urs.cz/item/CS_URS_2024_01/776411111</a>					
VV			3,6*2+2,95*2-0,8*2+0,2*4		12,300			
VV			m.č. 7					
VV			5,8+5+2,87+2,07+0,2*2		16,140			
VV			m.č. 8					
VV			Součet		28,440			
91	M	28411141	PVC vinyl homogenní protiskluzná se vsypem a výztuž. vrstvou tl 2,00mm nášlapná vrstva 2,00mm, hořlavost Bfl-s1, třída zátěže 34/43, útlum 5dB, bodová zátěž <= 0,10mm, protiskluznost R10	m2	3,128			CS ÚRS 2024 01
VV			28,44*0,1*1,1		3,128			
VV			Součet		3,128			
D 781			Dokončovací práce - obklady					
92	K	781472232	Montáž keramických obkladů stěn lepených cementovým flexibilním lepidlem reliéfních nebo z dekorů přes 0,5 do 2 ks/m2	m2	11,515			CS ÚRS 2024 01
Online PSC			<a href="https://podminky.urs.cz/item/CS_URS_2024_01/781472232">https://podminky.urs.cz/item/CS_URS_2024_01/781472232</a>					
VV			m.č. 2					
VV			2,7*5,45		14,715			
VV			-0,8*2*2		-3,200			
VV			Součet		11,515			
93	M	59761721R	obklad keramický nemrazuvzdorný povrch reliéfní tl do 10mm 1200 x 600 mm Betonico DAKV1795 bílošedá	m2	13,242			
VV			11,515*1,15 'Přepočtené koeficientem množství		13,242			
94	K	781472234	Montáž keramických obkladů stěn lepených cementovým flexibilním lepidlem reliéfních nebo z dekorů přes 4 do 6 ks/m2	m2	74,082			CS ÚRS 2024 01
Online PSC			<a href="https://podminky.urs.cz/item/CS_URS_2024_01/781472234">https://podminky.urs.cz/item/CS_URS_2024_01/781472234</a>					
VV			m.č. 3					
VV			2,7*(1,725+0,85*2+2*2+1,725+1,725*2+1,1*2)		39,960			
VV			-0,8*2*1-0,7*2*2		-4,400			
VV			m.č. 4					
VV			2,7*(1,6*2+1,925*2+0,6*2+0,75+0,3+0,3+1,68+1,68+0,35+0,4+1,15)		40,122			
VV			-0,8*2		-1,600			
VV			Součet		74,082			
95	M	597617221	obklad keramický nemrazuvzdorný povrch reliéfní tl do 10mm 300 x 600 mm, Betonico DAKV1795 bílošedá	m2	85,194			
VV			74,082*1,15 'Přepočtené koeficientem množství		85,194			

PČ	Typ	Kód	Popis	MJ	Množství	J.cena [CZK]	Cena celkem [CZK]	Cenová soustava
96	K	781111011	Příprava podkladu před provedením obkladu oprášení (ometení) stěny	m2	85,597			CS ÚRS 2024 01
		Online PSC	<a href="https://podminky.urs.cz/item/CS_URS_2024_01/781111011">https://podminky.urs.cz/item/CS_URS_2024_01/781111011</a>					
		VV	11,515		11,515			
		VV	74,082		74,082			
		VV	Součet		85,597			
97	K	781121011	Příprava podkladu před provedením obkladu nátěr penetrační na stěnu	m2	85,597			CS ÚRS 2024 01
		Online PSC	<a href="https://podminky.urs.cz/item/CS_URS_2024_01/781121011">https://podminky.urs.cz/item/CS_URS_2024_01/781121011</a>					
		VV	85,597		85,597			
		VV	Součet		85,597			
98	K	781131112	Izolace stěny pod obklad izolace nátěrem nebo stěrkou ve dvou vrstvách	m2	85,597			CS ÚRS 2024 01
		Online PSC	<a href="https://podminky.urs.cz/item/CS_URS_2024_01/781131112">https://podminky.urs.cz/item/CS_URS_2024_01/781131112</a>					
		VV	85,597		85,597			
		VV	Součet		85,597			
99	K	781471810	Demontáž obkladů z dlaždic keramických kladených do malty	m2	29,430			CS ÚRS 2024 01
		Online PSC	<a href="https://podminky.urs.cz/item/CS_URS_2024_01/781471810">https://podminky.urs.cz/item/CS_URS_2024_01/781471810</a>					
		VV	na stáv.zdivu					
		VV	1,8*(1,5+1,8)		5,940			
		VV	m.č. 3					
		VV	1,8*(2+0,5+0,8+2,65+1,15+1,55+0,85*2+0,8+0,85+0,75+0,3)		23,490			
		VV	m.č. 2					
		VV	Součet		29,430			
100	K	781491011	Montáž zrcadel lepených silikonovým tmelem na podkladní omítku, plochy do 1 m2	m2	1,500			CS ÚRS 2024 01
		Online PSC	<a href="https://podminky.urs.cz/item/CS_URS_2024_01/781491011">https://podminky.urs.cz/item/CS_URS_2024_01/781491011</a>					
		VV	1*0,5*2		1,000			
		VV	m.č. 4					
		VV	1*0,5		0,500			
		VV	m.č. 3					
		VV	Součet		1,500			
101	M	634651241	zrcadlo číré tl 4mm max rozměr 3210x2250mm	m2	1,650			
		VV	1,5*1,1 'Přepočtené koeficientem množství		1,650			
102	K	781491012	Montáž zrcadel lepených silikonovým tmelem na podkladní omítku, plochy přes 1 m2	m2	2,970			CS ÚRS 2024 01
		Online PSC	<a href="https://podminky.urs.cz/item/CS_URS_2024_01/781491012">https://podminky.urs.cz/item/CS_URS_2024_01/781491012</a>					
		VV	1,1*2,7		2,970			
		VV	Součet		2,970			
103	M	634651241	zrcadlo číré tl 4mm max rozměr 3210x2250mm	m2	3,267			
		VV	2,97*1,1 'Přepočtené koeficientem množství		3,267			
104	K	781492211	Obklad - dokončující práce montáž profilu lepeného flexibilním cementovým lepidlem rohového	m	16,900			CS ÚRS 2024 01
		Online PSC	<a href="https://podminky.urs.cz/item/CS_URS_2024_01/781492211">https://podminky.urs.cz/item/CS_URS_2024_01/781492211</a>					
		VV	2,7+0,85		3,550			
		VV	2,7*4+0,85*3		13,350			
		VV	Součet		16,900			
105	M	283420011	lišta rohová z PVC 8mm	m	17,745			
		VV	16,9*1,05 'Přepočtené koeficientem množství		17,745			
106	K	781495115	Obklad - dokončující práce ostatní práce spárování silikonem	m	71,060			CS ÚRS 2024 01
		Online PSC	<a href="https://podminky.urs.cz/item/CS_URS_2024_01/781495115">https://podminky.urs.cz/item/CS_URS_2024_01/781495115</a>					
		VV	5,45-0,8*2		3,850			
		VV	2,7*8+2,925*2+1,725+1,025+1,1+0,3+1,725+1,025		34,350			
		VV	m.č. 3					
		VV	2,7*7		18,900			
		VV	1,6*2+1,925*2+0,65+0,6+0,9+0,3+1,68+0,35+1,68+0,35+0,4		13,960			
		VV	m.č. 4					
		VV	Součet		71,060			
107	K	998781122	Přesun hmot pro obklady keramické stanovený z hmotnosti přesunovaného materiálu vodorovná dopravní vzdálenost do 50 m ruční (bez užití mechanizace) v objektech výšky přes 6 do 12 m	t	2,485			CS ÚRS 2024 01
		Online PSC	<a href="https://podminky.urs.cz/item/CS_URS_2024_01/998781122">https://podminky.urs.cz/item/CS_URS_2024_01/998781122</a>					
	D	783	Dokončovací práce - nátěry					
108	K	783101203	Příprava podkladu truhlářských konstrukcí před provedením nátěru broušením smirkovým papírem nebo plátnem jemné	m2	46,183			CS ÚRS 2024 01
		Online PSC	<a href="https://podminky.urs.cz/item/CS_URS_2024_01/783101203">https://podminky.urs.cz/item/CS_URS_2024_01/783101203</a>					
109	K	783101403	Příprava podkladu truhlářských konstrukcí před provedením nátěru oprášení	m2	46,183			CS ÚRS 2024 01
		Online PSC	<a href="https://podminky.urs.cz/item/CS_URS_2024_01/783101403">https://podminky.urs.cz/item/CS_URS_2024_01/783101403</a>					
110	K	783118211	Lakovací nátěr truhlářských konstrukcí dvojnásobný s mezibroušením syntetický	m2	46,183			CS ÚRS 2024 01
		Online PSC	<a href="https://podminky.urs.cz/item/CS_URS_2024_01/783118211">https://podminky.urs.cz/item/CS_URS_2024_01/783118211</a>					
		VV	28,25		28,250			
		VV	podhled					
		VV	17,933		17,933			
		VV	obklad					
		VV	Součet		46,183			
111	K	783301303	Příprava podkladu zámečnických konstrukcí před provedením nátěru odrezivění odrezovačem bezoplachovým	m2	4,775			CS ÚRS 2024 01
		Online PSC	<a href="https://podminky.urs.cz/item/CS_URS_2024_01/783301303">https://podminky.urs.cz/item/CS_URS_2024_01/783301303</a>					
		VV	4,775		4,775			
		VV	Součet		4,775			
112	K	783306805	Odstranění nátěrů ze zámečnických konstrukcí opálením s obroušením	m2	1,200			CS ÚRS 2024 01
		Online PSC	<a href="https://podminky.urs.cz/item/CS_URS_2024_01/783306805">https://podminky.urs.cz/item/CS_URS_2024_01/783306805</a>					

PČ	Typ	Kód	Popis	MJ	Množství	J.cena [CZK]	Cena celkem [CZK]	Cenová soustava
	VV		4,8*0,25*1		1,200			
	VV		stáv.zárubně					
	VV		Součet		1,200			
113	K	783314201	Základní antikoroziční nátěr zámečnických konstrukcí jednonásobný syntetický standardní	m2	4,775			CS ÚRS 2024 01
			Online PSC <a href="https://podminky.urs.cz/item/CS_URS_2024_01/783314201">https://podminky.urs.cz/item/CS_URS_2024_01/783314201</a>					
114	K	783317101	Krycí nátěr (email) zámečnických konstrukcí jednonásobný syntetický standardní	m2	4,775			CS ÚRS 2024 01
			Online PSC <a href="https://podminky.urs.cz/item/CS_URS_2024_01/783317101">https://podminky.urs.cz/item/CS_URS_2024_01/783317101</a>					
	VV		nátěr zárubní					
	VV		4,8*0,25*2		2,400			
	VV		4,8*0,25		1,200			
	VV		4,7*0,25*1		1,175			
	VV		Součet		4,775			
D 784			Dokončovací práce - malby a tapety					
115	K	784181101	Penetrace podkladu jednonásobná základní akrylátová bezbarvá v místnostech výšky do 3,80 m	m2	188,053			CS ÚRS 2024 01
			Online PSC <a href="https://podminky.urs.cz/item/CS_URS_2024_01/784181101">https://podminky.urs.cz/item/CS_URS_2024_01/784181101</a>					
116	K	784121001	Oškrabání malby v místnostech výšky do 3,80 m	m2	188,053			CS ÚRS 2024 01
			Online PSC <a href="https://podminky.urs.cz/item/CS_URS_2024_01/784121001">https://podminky.urs.cz/item/CS_URS_2024_01/784121001</a>					
	VV		147,703		147,703			
	VV		40,35		40,350			
	VV		Součet		188,053			
117	K	784221101	Malby z malířských směsí otěruvzdorných za sucha dvojnásobné, bílé za sucha otěruvzdorné době v místnostech výšky do 3,80 m	m2	188,053			CS ÚRS 2024 01
			Online PSC <a href="https://podminky.urs.cz/item/CS_URS_2024_01/784221101">https://podminky.urs.cz/item/CS_URS_2024_01/784221101</a>					
	VV		40,35		40,350			
	VV		147,703		147,703			
	VV		Součet		188,053			

# KRYCÍ LIST SOUPISU PRACÍ

Stavba:

Stavební úpravy části II.NP domu č.p. 311 , Přeštice

Objekt:

**HLA1602 - Zdravotní technika**

KSO:

Místo:

Zadavatel:

Město Přeštice

Uchazeč:

AT Finstav s.r.o.

Projektant:



Zpracovatel:



Poznámka:

CC-CZ:

Datum:

02.05.2024

IČ:

DIČ:

IČ:

28049845

DIČ:

CZ28049845

IČ:

DIČ:

IČ:

DIČ:

**Cena bez DPH**



DPH základní  
snížená

Základ daně

Sazba daně

Výše daně



**Cena s DPH**

**v CZK**



# REKAPITULACE ČLENĚNÍ SOUPISU PRACÍ

Stavba:

Stavební úpravy části II.NP domu č.p. 311 , Přeštice

Objekt:

**HLA1602 - Zdravotní technika**

Místo:

Zadavatel:

Město Přeštice

Uchazeč:

AT Finstav s.r.o.

Datum:

02.05.2024

Projektant:



Zpracovatel:



Kód dílu - Popis

Cena celkem [CZK]

## Náklady stavby celkem

### HSV - Práce a dodávky HSV

6 - Úpravy povrchů, podlahy a osazování výplní

9 - Ostatní konstrukce a práce, bourání

997 - Přesun sutě

998 - Přesun hmot

### PSV - Práce a dodávky PSV

721 - Zdravotechnika - vnitřní kanalizace

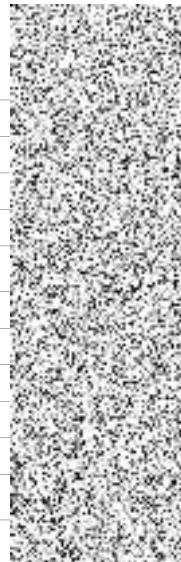
722 - Zdravotechnika - vnitřní vodovod

725 - Zdravotechnika - zařizovací předměty

726 - Zdravotechnika - předstěnové instalace

781 - Dokončovací práce - obklady

### HZS - Hodinové zúčtovací sazby



# SOUPIS PRACÍ

Stavba:

Stavební úpravy části II.NP domu č.p. 311 , Přeštice

Objekt:

HLA1602 - Zdravotní technika

Místo:

Datum: 02.05.2024

Zadavatel:

Město Přeštice

Projektant:



Uchazeč:

AT Finstav s.r.o.

Zpracovatel:

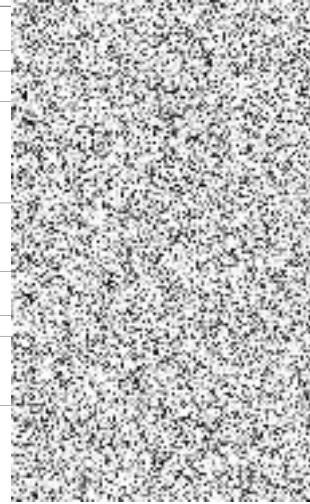
PČ	Typ	Kód	Popis	MJ	Množství	J.cena [CZK]	Cena celkem [CZK]	Cenová soustava
<b>Náklady soupisu celkem</b>								
D		HSV	<b>Práce a dodávky HSV</b>					
D		6	<b>Úpravy povrchů, podlahy a osazování výplní</b>					
1	K	612135101	Hrubá výplň rýh maltou jakékoli šířky rýhy ve stěnách	m2	2,600			CS ÚRS 2024 01
		Online PSC	<a href="https://podminky.urs.cz/item/CS_URS_2024_01/612135101">https://podminky.urs.cz/item/CS_URS_2024_01/612135101</a>					
		VV	4*0,15+10*0,2			2,600		
		VV	Součet			2,600		
2	K	644941111	Montáž průvětrníků nebo mřížek odvětrávacích velikostí do 150 x 200 mm	kus	2,000			CS ÚRS 2024 01
		Online PSC	<a href="https://podminky.urs.cz/item/CS_URS_2024_01/644941111">https://podminky.urs.cz/item/CS_URS_2024_01/644941111</a>					
3	M	55341427	mřížka větrací nerezová se síťovinou 150x150mm	kus	2,000			CS ÚRS 2024 01
D		9	<b>Ostatní konstrukce a práce, bourání</b>					
4	K	971033341	Vybourání otvorů ve zdivu základovém nebo nadzákladovém z cihel, tvárnic, příčkových z cihel pálených na maltu vápennou nebo vápenocementovou plochy do 0,09 m2, tl. do 300 mm	kus	2,000			CS ÚRS 2024 01
		Online PSC	<a href="https://podminky.urs.cz/item/CS_URS_2024_01/971033341">https://podminky.urs.cz/item/CS_URS_2024_01/971033341</a>					
5	K	974031133	Vysekání rýh ve zdivu cihelném na maltu vápennou nebo vápenocementovou do hl. 50 mm a šířky do 100 mm	m	4,000			CS ÚRS 2024 01
		Online PSC	<a href="https://podminky.urs.cz/item/CS_URS_2024_01/974031133">https://podminky.urs.cz/item/CS_URS_2024_01/974031133</a>					
6	K	974031164	Vysekání rýh ve zdivu cihelném na maltu vápennou nebo vápenocementovou do hl. 150 mm a šířky do 150 mm	m	10,000			CS ÚRS 2024 01
		Online PSC	<a href="https://podminky.urs.cz/item/CS_URS_2024_01/974031164">https://podminky.urs.cz/item/CS_URS_2024_01/974031164</a>					
D		997	<b>Přesun sutě</b>					
7	K	997013213	Vnitrostaveništní doprava suti a vybouraných hmot vodorovně do 50 m s naložením ručně pro budovy a haly výšky přes 9 do 12 m	t	0,894			CS ÚRS 2024 01
		Online PSC	<a href="https://podminky.urs.cz/item/CS_URS_2024_01/997013213">https://podminky.urs.cz/item/CS_URS_2024_01/997013213</a>					
8	K	997013501	Odvoz suti a vybouraných hmot na skládku nebo meziskládku se složením, na vzdálenost do 1 km	t	0,849			CS ÚRS 2024 01
		Online PSC	<a href="https://podminky.urs.cz/item/CS_URS_2024_01/997013501">https://podminky.urs.cz/item/CS_URS_2024_01/997013501</a>					
9	K	997013509	Odvoz suti a vybouraných hmot na skládku nebo meziskládku se složením, na vzdálenost Příplatek k ceně za každý další započatý 1 km přes 1 km	t	11,886			CS ÚRS 2024 01
		Online PSC	<a href="https://podminky.urs.cz/item/CS_URS_2024_01/997013509">https://podminky.urs.cz/item/CS_URS_2024_01/997013509</a>					
		VV	0,849*14			11,886		
		VV	Součet			11,886		
10	K	997013631	Poplatek za uložení stavebního odpadu na skládce (skládkovné) smíšeného stavebního a demoličního zaříděného do Katalogu odpadů pod kódem 17 09 04	t	0,849			CS ÚRS 2024 01
		Online PSC	<a href="https://podminky.urs.cz/item/CS_URS_2024_01/997013631">https://podminky.urs.cz/item/CS_URS_2024_01/997013631</a>					
D		998	<b>Přesun hmot</b>					
11	K	998018002	Přesun hmot pro budovy občanské výstavby, bydlení, výrobu a služby ruční (bez užití mechanizace) vodorovná dopravní vzdálenost do 100 m pro budovy s jakoukoliv nosnou konstrukcí výšky přes 6 do 12 m	t	0,146			CS ÚRS 2024 01
		Online PSC	<a href="https://podminky.urs.cz/item/CS_URS_2024_01/998018002">https://podminky.urs.cz/item/CS_URS_2024_01/998018002</a>					
D		PSV	<b>Práce a dodávky PSV</b>					
D		721	<b>Zdravotechnika - vnitřní kanalizace</b>					
12	K	721140802	Demontáž potrubí z litinových trub odpadních nebo dešťových do DN 100	m	1,000			CS ÚRS 2024 01
		Online PSC	<a href="https://podminky.urs.cz/item/CS_URS_2024_01/721140802">https://podminky.urs.cz/item/CS_URS_2024_01/721140802</a>					
13	K	721140905	Opravy odpadního potrubí litinového vsazení odbočky do potrubí DN 100	kus	2,000			CS ÚRS 2024 01
		Online PSC	<a href="https://podminky.urs.cz/item/CS_URS_2024_01/721140905">https://podminky.urs.cz/item/CS_URS_2024_01/721140905</a>					
14	K	721171803	Demontáž potrubí z novodurových trub odpadních nebo připojovacích do D 75	m	10,000			CS ÚRS 2024 01
		Online PSC	<a href="https://podminky.urs.cz/item/CS_URS_2024_01/721171803">https://podminky.urs.cz/item/CS_URS_2024_01/721171803</a>					
15	K	721171808	Demontáž potrubí z novodurových trub odpadních nebo připojovacích přes 75 do D 114	m	5,000			CS ÚRS 2024 01
		Online PSC	<a href="https://podminky.urs.cz/item/CS_URS_2024_01/721171808">https://podminky.urs.cz/item/CS_URS_2024_01/721171808</a>					
16	K	721171915	Opravy odpadního potrubí plastového propojení dosavadního potrubí DN 110	kus	4,000			CS ÚRS 2024 01
		Online PSC	<a href="https://podminky.urs.cz/item/CS_URS_2024_01/721171915">https://podminky.urs.cz/item/CS_URS_2024_01/721171915</a>					

PČ	Typ	Kód	Popis	MJ	Množství	J.cena [CZK]	Cena celkem [CZK]	Cenová soustava
17	K	721174025	Potrubí z trub polypropylenových odpadní (svislé) DN 110	m	14,000			CS ÚRS 2024 01
			Online PSC <a href="https://podminky.urs.cz/item/CS_URS_2024_01/721174025">https://podminky.urs.cz/item/CS_URS_2024_01/721174025</a>					
18	K	721174042	Potrubí z trub polypropylenových přípojovací DN 40	m	10,000			CS ÚRS 2024 01
			Online PSC <a href="https://podminky.urs.cz/item/CS_URS_2024_01/721174042">https://podminky.urs.cz/item/CS_URS_2024_01/721174042</a>					
19	K	721174043	Potrubí z trub polypropylenových přípojovací DN 50	m	6,000			CS ÚRS 2024 01
			Online PSC <a href="https://podminky.urs.cz/item/CS_URS_2024_01/721174043">https://podminky.urs.cz/item/CS_URS_2024_01/721174043</a>					
20	K	721194104	Vyměření přípojek na potrubí vyvedení a upevnění odpadních výpustek DN 40	kus	6,000			CS ÚRS 2024 01
			Online PSC <a href="https://podminky.urs.cz/item/CS_URS_2024_01/721194104">https://podminky.urs.cz/item/CS_URS_2024_01/721194104</a>					
21	K	721194105	Vyměření přípojek na potrubí vyvedení a upevnění odpadních výpustek DN 50	kus	4,000			CS ÚRS 2024 01
			Online PSC <a href="https://podminky.urs.cz/item/CS_URS_2024_01/721194105">https://podminky.urs.cz/item/CS_URS_2024_01/721194105</a>					
22	K	721194109	Vyměření přípojek na potrubí vyvedení a upevnění odpadních výpustek DN 110	kus	5,000			CS ÚRS 2024 01
			Online PSC <a href="https://podminky.urs.cz/item/CS_URS_2024_01/721194109">https://podminky.urs.cz/item/CS_URS_2024_01/721194109</a>					
23	K	721229111	Zápachové uzávěrky montáž zápachových uzávěrek ostatních typů do DN 50	kus	3,000			CS ÚRS 2024 01
			Online PSC <a href="https://podminky.urs.cz/item/CS_URS_2024_01/721229111">https://podminky.urs.cz/item/CS_URS_2024_01/721229111</a>					
	VV		sifon VZT 2		2,000			
	VV		2					
	VV		sifon odkap		1,000			
	VV		1					
	VV		Součet		3,000			
24	M	5516183R1	vodní uzávěrka zápachová pHL 136 N DN 40 pro odvod kondenzátus přídav.mechan.zápach. uzáv.	kus	2,000			
25	M	5516183R2	kalich pro úkapy se zápachová uz. a přídav. uzávěrem proti zápachu pro suchý stav HL 21 DN 32	kus	1,000			
26	K	721274126	Ventily přivzdušňovací odpadních potrubí vnitřní DN 110	kus	2,000			CS ÚRS 2024 01
			Online PSC <a href="https://podminky.urs.cz/item/CS_URS_2024_01/721274126">https://podminky.urs.cz/item/CS_URS_2024_01/721274126</a>					
27	K	721290111	Zkouška těsnosti kanalizace v objektech vodou do DN 125	m	30,000			CS ÚRS 2024 01
			Online PSC <a href="https://podminky.urs.cz/item/CS_URS_2024_01/721290111">https://podminky.urs.cz/item/CS_URS_2024_01/721290111</a>					
28	M	28615603	čističí tvarovka odpadní pro vysoké teploty HTRE DN 110	kus	2,000			CS ÚRS 2024 01
29	M	28615R1	materiálový přechod HT/litina	kus	2,000			
30	K	998721122	Přesun hmot pro vnitřní kanalizaci stanovený z hmotnosti přesunovaného materiálu vodorovná dopravní vzdálenost do 50 m ruční (bez užití mechanizace) v objektech výšky přes 6 do 12 m	t	0,075			CS ÚRS 2024 01
			Online PSC <a href="https://podminky.urs.cz/item/CS_URS_2024_01/998721122">https://podminky.urs.cz/item/CS_URS_2024_01/998721122</a>					
D 722			Zdravotnicka - vnitřní vodovod					
31	K	722170801	Demontáž rozvodů vody z plastů do Ø 25 mm	m	30,000			CS ÚRS 2024 01
			Online PSC <a href="https://podminky.urs.cz/item/CS_URS_2024_01/722170801">https://podminky.urs.cz/item/CS_URS_2024_01/722170801</a>					
32	K	722174022	Potrubí z plastových trubek z polypropylenu PPR svařovaných polyfúzně PN 20 (SDR 6) D 20 x 3,4	m	28,000			CS ÚRS 2024 01
			Online PSC <a href="https://podminky.urs.cz/item/CS_URS_2024_01/722174022">https://podminky.urs.cz/item/CS_URS_2024_01/722174022</a>					
33	K	722174023	Potrubí z plastových trubek z polypropylenu PPR svařovaných polyfúzně PN 20 (SDR 6) D 25 x 4,2	m	3,000			CS ÚRS 2024 01
			Online PSC <a href="https://podminky.urs.cz/item/CS_URS_2024_01/722174023">https://podminky.urs.cz/item/CS_URS_2024_01/722174023</a>					
34	K	722181211	Ochrana potrubí termoizolačními trubicemi z pěnového polyetylenu PE přilepenými v příčných a podélných spojích, tloušťky izolace do 6 mm, vnitřního průměru izolace DN do 22 mm	m	18,000			CS ÚRS 2024 01
			Online PSC <a href="https://podminky.urs.cz/item/CS_URS_2024_01/722181211">https://podminky.urs.cz/item/CS_URS_2024_01/722181211</a>					
35	K	722181212	Ochrana potrubí termoizolačními trubicemi z pěnového polyetylenu PE přilepenými v příčných a podélných spojích, tloušťky izolace do 6 mm, vnitřního průměru izolace DN přes 22 do 32 mm	m	3,000			CS ÚRS 2024 01
			Online PSC <a href="https://podminky.urs.cz/item/CS_URS_2024_01/722181212">https://podminky.urs.cz/item/CS_URS_2024_01/722181212</a>					
36	K	722181231	Ochrana potrubí termoizolačními trubicemi z pěnového polyetylenu PE přilepenými v příčných a podélných spojích, tloušťky izolace přes 9 do 13 mm, vnitřního průměru izolace DN do 22 mm	m	10,000			CS ÚRS 2024 01
			Online PSC <a href="https://podminky.urs.cz/item/CS_URS_2024_01/722181231">https://podminky.urs.cz/item/CS_URS_2024_01/722181231</a>					
37	K	722190401	Zřízení přípojek na potrubí vyvedení a upevnění výpustek do DN 25	kus	15,000			CS ÚRS 2024 01
			Online PSC <a href="https://podminky.urs.cz/item/CS_URS_2024_01/722190401">https://podminky.urs.cz/item/CS_URS_2024_01/722190401</a>					
38	K	722231211	Armatury se dvěma závity ventily k bojleru PN 10 do 100 °C G 1/2"	kus	2,000			CS ÚRS 2024 01
			Online PSC <a href="https://podminky.urs.cz/item/CS_URS_2024_01/722231211">https://podminky.urs.cz/item/CS_URS_2024_01/722231211</a>					
39	K	722232043	Armatury se dvěma závity kulové kohouty PN 42 do 185 °C přímé vnitřní závit G 1/2"	kus	3,000			CS ÚRS 2024 01
			Online PSC <a href="https://podminky.urs.cz/item/CS_URS_2024_01/722232043">https://podminky.urs.cz/item/CS_URS_2024_01/722232043</a>					
40	K	722232044	Armatury se dvěma závity kulové kohouty PN 42 do 185 °C přímé vnitřní závit G 3/4"	kus	2,000			CS ÚRS 2024 01
			Online PSC <a href="https://podminky.urs.cz/item/CS_URS_2024_01/722232044">https://podminky.urs.cz/item/CS_URS_2024_01/722232044</a>					
41	K	722290234	Zkoušky, proplach a desinfekce vodovodního potrubí proplach a desinfekce vodovodního potrubí do DN 80	m	31,000			CS ÚRS 2024 01
			Online PSC <a href="https://podminky.urs.cz/item/CS_URS_2024_01/722290234">https://podminky.urs.cz/item/CS_URS_2024_01/722290234</a>					
42	K	722290246	Zkoušky, proplach a desinfekce vodovodního potrubí zkoušky těsnosti vodovodního potrubí plastového do DN 40	m	31,000			CS ÚRS 2024 01
			Online PSC <a href="https://podminky.urs.cz/item/CS_URS_2024_01/722290246">https://podminky.urs.cz/item/CS_URS_2024_01/722290246</a>					



PČ	Typ	Kód	Popis	MJ	Množství	J.cena [CZK]	Cena celkem [CZK]	Cenová soustava
43	K	72229R3	Propojení nových a stáv. rozvodů	ks	2,000			
44	K	998722122	Přesun hmot pro vnitřní vodovod stanovený z hmotnosti přesunovaného materiálu vodorovná dopravní vzdálenost do 50 m ruční (bez užití mechanizace) v objektech výšky přes 6 do 12 m	t	0,036			CS ÚRS 2024 01
Online PSC			<a href="https://podminky.urs.cz/item/CS_URS_2024_01/998722122">https://podminky.urs.cz/item/CS_URS_2024_01/998722122</a>					
D 725			Zdravotnicka - zařizovací předměty					
45	K	725110814	Demontáž klozetů kombi	soubor	4,000			CS ÚRS 2024 01
Online PSC			<a href="https://podminky.urs.cz/item/CS_URS_2024_01/725110814">https://podminky.urs.cz/item/CS_URS_2024_01/725110814</a>					
46	K	725119125	Zařízení záchodů montáž klozetových mís závěsných na nosné stěny	kus	4,000			CS ÚRS 2024 01
Online PSC			<a href="https://podminky.urs.cz/item/CS_URS_2024_01/725119125">https://podminky.urs.cz/item/CS_URS_2024_01/725119125</a>					
47	M	M00005	WC závěsné vč.kostr.nádržky + tvrdého sedátka	kus	4,000			
48	K	725122813	Demontáž pisoárů s nádrží a 1 záchodkem	soubor	3,000			CS ÚRS 2024 01
Online PSC			<a href="https://podminky.urs.cz/item/CS_URS_2024_01/725122813">https://podminky.urs.cz/item/CS_URS_2024_01/725122813</a>					
49	K	725129102	Pisoárové záchodky montáž ostatních typů automatických	kus	4,000			CS ÚRS 2024 01
Online PSC			<a href="https://podminky.urs.cz/item/CS_URS_2024_01/725129102">https://podminky.urs.cz/item/CS_URS_2024_01/725129102</a>					
50	M	642M006	pisoár s automatickým splachováním , komplet + závěs.konstr.bez zdroje	kus	3,000			
51	M	642M007	pisoár s automatickým splachováním , komplet + závěs.konstr. s integr. zdrojem	kus	1,000			
52	M	642M008	zdroj pro 3 ks aut.splach	kus	1,000			
53	K	725210821	Demontáž umyvadel bez výtokových armatur umyvadel	soubor	2,000			CS ÚRS 2024 01
Online PSC			<a href="https://podminky.urs.cz/item/CS_URS_2024_01/725210821">https://podminky.urs.cz/item/CS_URS_2024_01/725210821</a>					
54	K	725219102	Umyvadla montáž umyvadel ostatních typů na šrouby	soubor	3,000			CS ÚRS 2024 01
Online PSC			<a href="https://podminky.urs.cz/item/CS_URS_2024_01/725219102">https://podminky.urs.cz/item/CS_URS_2024_01/725219102</a>					
55	M	642M001	umyvadlo keramické + sifon plast	kus	3,000			
56	K	725339111	Výlevky montáž výlevky	soubor	1,000			CS ÚRS 2024 01
Online PSC			<a href="https://podminky.urs.cz/item/CS_URS_2024_01/725339111">https://podminky.urs.cz/item/CS_URS_2024_01/725339111</a>					
57	M	642M004	výlečka keramická bílá vč.nádržky	kus	1,000			
58	K	725539201	Elektrické ohřivače zásobníkové montáž tlakových ohřivačů závěsných (svislých nebo vodorovných) do 15 l	soubor	5,000			CS ÚRS 2024 01
Online PSC			<a href="https://podminky.urs.cz/item/CS_URS_2024_01/725539201">https://podminky.urs.cz/item/CS_URS_2024_01/725539201</a>					
59	M	5413228R	ohřivač vody elektrický 5L	kus	5,000			
60	K	725539202	Elektrické ohřivače zásobníkové montáž tlakových ohřivačů závěsných (svislých nebo vodorovných) přes 15 do 50 l	soubor	1,000			CS ÚRS 2024 01
Online PSC			<a href="https://podminky.urs.cz/item/CS_URS_2024_01/725539202">https://podminky.urs.cz/item/CS_URS_2024_01/725539202</a>					
61	M	5413229R	ohřivač vody elektrický 20 L	kus	1,000			
62	K	725810811	Demontáž výtokových ventilů nástěnných	kus	7,000			CS ÚRS 2024 01
Online PSC			<a href="https://podminky.urs.cz/item/CS_URS_2024_01/725810811">https://podminky.urs.cz/item/CS_URS_2024_01/725810811</a>					
63	K	725813111	Ventily rohové bez přípojovací trubičky nebo flexi hadičky G 1/2"	soubor	14,000			CS ÚRS 2024 01
Online PSC			<a href="https://podminky.urs.cz/item/CS_URS_2024_01/725813111">https://podminky.urs.cz/item/CS_URS_2024_01/725813111</a>					
64	K	725820801	Demontáž baterií nástěnných do G 3/4	soubor	2,000			CS ÚRS 2024 01
Online PSC			<a href="https://podminky.urs.cz/item/CS_URS_2024_01/725820801">https://podminky.urs.cz/item/CS_URS_2024_01/725820801</a>					
65	K	725829101	Baterie dřezové montáž ostatních typů nástěnných pákových nebo klasických	kus	1,000			CS ÚRS 2024 01
Online PSC			<a href="https://podminky.urs.cz/item/CS_URS_2024_01/725829101">https://podminky.urs.cz/item/CS_URS_2024_01/725829101</a>					
66	M	55143M002	baterie dřezová G 1/2	kus	1,000			
67	K	725829131	Baterie umyvadlové montáž ostatních typů stojánkových G 1/2"	kus	3,000			CS ÚRS 2024 01
Online PSC			<a href="https://podminky.urs.cz/item/CS_URS_2024_01/725829131">https://podminky.urs.cz/item/CS_URS_2024_01/725829131</a>					
68	M	551M003	baterie umyvadlová stojánková G 1/2 senzorická s ofukem	kus	3,000			
69	K	725860811	Demontáž zápachových uzávěrek pro zařizovací předměty jednoduchých	kus	2,000			CS ÚRS 2024 01
Online PSC			<a href="https://podminky.urs.cz/item/CS_URS_2024_01/725860811">https://podminky.urs.cz/item/CS_URS_2024_01/725860811</a>					
D 726			Zdravotnicka - předstěnové instalace					
70	K	726131021	Předstěnové instalační systémy do lehkých stěn s kovovou konstrukcí pro pisoáry stavební výška 1300 mm	soubor	4,000			CS ÚRS 2024 01
Online PSC			<a href="https://podminky.urs.cz/item/CS_URS_2024_01/726131021">https://podminky.urs.cz/item/CS_URS_2024_01/726131021</a>					
71	K	726131041	Předstěnové instalační systémy do lehkých stěn s kovovou konstrukcí pro závěsné klozety ovládání zepředu, stavební výšky 1120 mm	soubor	4,000			CS ÚRS 2024 01
Online PSC			<a href="https://podminky.urs.cz/item/CS_URS_2024_01/726131041">https://podminky.urs.cz/item/CS_URS_2024_01/726131041</a>					
72	K	726191001	Ostatní příslušenství instalačních systémů zvukoizolační souprava pro WC a bidet	soubor	4,000			CS ÚRS 2024 01
Online PSC			<a href="https://podminky.urs.cz/item/CS_URS_2024_01/726191001">https://podminky.urs.cz/item/CS_URS_2024_01/726191001</a>					
73	K	726191002	Ostatní příslušenství instalačních systémů souprava pro předstěnovou montáž	soubor	8,000			CS ÚRS 2024 01
Online PSC			<a href="https://podminky.urs.cz/item/CS_URS_2024_01/726191002">https://podminky.urs.cz/item/CS_URS_2024_01/726191002</a>					
74	K	998726132	Přesun hmot pro instalační prefabrikáty stanovený z hmotnosti přesunovaného materiálu vodorovná dopravní vzdálenost do 50 m ruční (bez užití mechanizace) v objektech výšky přes 6 m do 12 m	t	0,134			CS ÚRS 2024 01
Online PSC			<a href="https://podminky.urs.cz/item/CS_URS_2024_01/998726132">https://podminky.urs.cz/item/CS_URS_2024_01/998726132</a>					
D 781			Dokončovací práce - obklady					

PČ	Typ	Kód	Popis	MJ	Množství	J.cena [CZK]	Cena celkem [CZK]	Cenová soustava
75	K	781493611	Obklad - dokončující práce montáž vanových dvířek plastových lepených s rámem	kus	4,000			CS ÚRS 2024 01
Online PSC <a href="https://podminky.urs.cz/item/CS_URS_2024_01/781493611">https://podminky.urs.cz/item/CS_URS_2024_01/781493611</a>								
76	M	56245722	dvířka vanová bílá 200x300mm	kus	4,000			CS ÚRS 2024 01
77	K	998781122	Přesun hmot pro obklady keramické stanovený z hmotnosti přesunovaného materiálu vodorovná dopravní vzdálenost do 50 m ruční (bez užití mechanizace) v objektech výšky přes 6 do 12 m	t	0,002			CS ÚRS 2024 01
Online PSC <a href="https://podminky.urs.cz/item/CS_URS_2024_01/998781122">https://podminky.urs.cz/item/CS_URS_2024_01/998781122</a>								
<b>D HZS</b>			<b>Hodinové zúčtovací sazby</b>					
78	K	HZS2211	Hodinové zúčtovací sazby profesí PSV provádění stavebních instalací instalatér	hod	10,000			CS ÚRS 2024 01
Online PSC <a href="https://podminky.urs.cz/item/CS_URS_2024_01/HZS2211">https://podminky.urs.cz/item/CS_URS_2024_01/HZS2211</a>								
79	K	HZS2491	Hodinové zúčtovací sazby profesí PSV zednické výpomoci a pomocné práce PSV dělník zednických výpomoci	hod	10,000			CS ÚRS 2024 01
Online PSC <a href="https://podminky.urs.cz/item/CS_URS_2024_01/HZS2491">https://podminky.urs.cz/item/CS_URS_2024_01/HZS2491</a>								



# KRYCÍ LIST SOUPISU PRACÍ

Stavba:

Stavební úpravy části II.NP domu č.p. 311 , Přeštice

Objekt:

**HLA1603 - Elektroinstalace**

KSO:

Místo:

Zadavatel:

Město Přeštice

Uchazeč:

AT Finstav s.r.o.

Projektant:



Zpracovatel:



Poznámka:

CC-CZ:

Datum:

02.05.2024

IČ:

DIČ:

IČ:

28049845

DIČ:

CZ28049845

IČ:

DIČ:

IČ:

DIČ:

**Cena bez DPH**



DPH základní  
snížená

Základ daně

Sazba daně

Výše daně



**Cena s DPH**

**v CZK**



# REKAPITULACE ČLENĚNÍ SOUPISU PRACÍ

Stavba:

Stavební úpravy části II.NP domu č.p. 311 , Přeštice

Objekt:

**HLA1603 - Elektroinstalace**

Místo:

Zadavatel:

Město Přeštice

Uchazeč:

AT Finstav s.r.o.

Datum:

02.05.2024

Projektant:



Zpracovatel:

Kód dílu - Popis

Cena celkem [CZK]

## Náklady stavby celkem

PSV - Práce a dodávky PSV

741 - Elektroinstalace - silnoproud



# SOUPIS PRACÍ

Stavba:

Stavební úpravy části II.NP domu č.p. 311 , Přeštice

Objekt:

**HLA1603 - Elektroinstalace**

Místo:

Datum: 02.05.2024

Zadavatel:

Město Přeštice

Projektant:

Uchazeč:

AT Finstav s.r.o.

Zpracovatel:

PČ	Typ	Kód	Popis	MJ	Množství	J.cena [CZK]	Cena celkem [CZK]	Cenová soustava
----	-----	-----	-------	----	----------	--------------	-------------------	-----------------

## Náklady soupisu celkem

D	PSV		Práce a dodávky PSV					
D	741		Elektroinstalace - silnoproud					
1	K	741000001	Elektroinstalace - kvalifikovaný odhad ceny	ks	1,000			

# KRYCÍ LIST SOUPISU PRACÍ

Stavba:

Stavební úpravy části II.NP domu č.p. 311 , Přeštice

Objekt:

**HLA1604 - Vytápění**

KSO:

Místo:

Zadavatel:

Město Přeštice

Uchazeč:

AT Finstav s.r.o.

Projektant:



Zpracovatel:



Poznámka:

CC-CZ:

Datum:

02.05.2024

IČ:

DIČ:

IČ:

28049845

DIČ:

CZ28049845

IČ:

DIČ:

IČ:

DIČ:

**Cena bez DPH**

DPH základní  
snížená

Základ daně

Sazba daně

Výše daně

**Cena s DPH**

**v CZK**

# REKAPITULACE ČLENĚNÍ SOUPISU PRACÍ

Stavba:

Stavební úpravy části II.NP domu č.p. 311 , Přeštice

Objekt:

**HLA1604 - Vytápění**

Místo:

Zadavatel:

Město Přeštice

Uchazeč:

AT Finstav s.r.o.

Datum:

02.05.2024

Projektant:



Zpracovatel:

Kód dílu - Popis

Cena celkem [CZK]

## Náklady stavby celkem

PSV - Práce a dodávky PSV

713 - Izolace tepelné

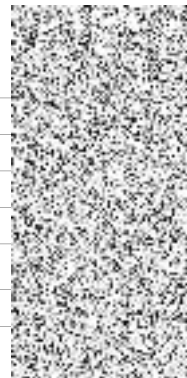
733 - Ústřední vytápění - rozvodné potrubí

734 - Ústřední vytápění - armatury

735 - Ústřední vytápění - otopná tělesa

M - Práce a dodávky M

58-M - Revize vyhrazených technických zařízení



# SOUPIS PRACÍ

Stavba:

Stavební úpravy části II.NP domu č.p. 311 , Přeštice

Objekt:

HLA1604 - Vytápění

Místo:

Datum: 02.05.2024

Zadavatel:

Město Přeštice

Projektant:

Uchazeč:

AT Finstav s.r.o.

Zpracovatel:

PČ	Typ	Kód	Popis	MJ	Množství	J.cena [CZK]	Cena celkem [CZK]	Cenová soustava
<b>Náklady soupisu celkem</b>								
D	PSV		Práce a dodávky PSV					
D	713		Izolace tepelné					
1	K	713463411	Montáž izolace tepelné potrubí a ohybů tvarovkami nebo deskami potrubními pouzdry návlekovými izolačními hadicemi potrubí a ohybů	m	29,000			CS ÚRS 2024 01
			Online PSC <a href="https://podminky.urs.cz/item/CS_URS_2024_01/713463411">https://podminky.urs.cz/item/CS_URS_2024_01/713463411</a>					
2	M	28377105	pouzdro izolační potrubní z pěnového polyetylenu 18/13mm	m	22,000			CS ÚRS 2024 01
3	M	28377104	pouzdro izolační potrubní z pěnového polyetylenu 22/13mm	m	7,000			CS ÚRS 2024 01
4	K	998713202	Přesun hmot pro izolace tepelné stanovený procentní sazbou (%) z ceny vodorovná dopravní vzdálenost do 50 m s užitím mechanizace v objektech výšky přes 6 do 12 m	%	100,000			CS ÚRS 2024 01
			Online PSC <a href="https://podminky.urs.cz/item/CS_URS_2024_01/998713202">https://podminky.urs.cz/item/CS_URS_2024_01/998713202</a>					
D	733		Ústřední vytápění - rozvodné potrubí					
5	K	733110803	Demontáž potrubí z trubek ocelových závitových DN do 15	m	26,000			CS ÚRS 2024 01
			Online PSC <a href="https://podminky.urs.cz/item/CS_URS_2024_01/733110803">https://podminky.urs.cz/item/CS_URS_2024_01/733110803</a>					
9	K	733110806	Demontáž potrubí z trubek ocelových závitových DN přes 15 do 32	m	5,000			CS ÚRS 2024 01
			Online PSC <a href="https://podminky.urs.cz/item/CS_URS_2024_01/733110806">https://podminky.urs.cz/item/CS_URS_2024_01/733110806</a>					
10	K	733223302	Potrubí z trubek měděných tvrdých spojovaných lisováním PN 16, T= +110°C Ø18/1	m	7,000			
11	K	733291101	Zkoušky těsnosti potrubí z trubek měděných Ø do 35/1,5	m	7,000			CS ÚRS 2024 01
			Online PSC <a href="https://podminky.urs.cz/item/CS_URS_2024_01/733291101">https://podminky.urs.cz/item/CS_URS_2024_01/733291101</a>					
12	K	733322221	Potrubí z trubek plastových ze zesíťovaného polyetylenu (PE-Xa) spojovaných mechanicky násuvnou objímkou plastovou D 16/2,2	m	22,000			CS ÚRS 2024 01
			Online PSC <a href="https://podminky.urs.cz/item/CS_URS_2024_01/733322221">https://podminky.urs.cz/item/CS_URS_2024_01/733322221</a>					
13	K	733322222	Potrubí z trubek plastových ze zesíťovaného polyetylenu (PE-Xa) spojovaných mechanicky násuvnou objímkou plastovou D 20/2,8	m	4,000			CS ÚRS 2024 01
			Online PSC <a href="https://podminky.urs.cz/item/CS_URS_2024_01/733322222">https://podminky.urs.cz/item/CS_URS_2024_01/733322222</a>					
14	K	733391101	Zkoušky těsnosti potrubí z trubek plastových Ø do 32/3,0	m	26,000			CS ÚRS 2024 01
			Online PSC <a href="https://podminky.urs.cz/item/CS_URS_2024_01/733391101">https://podminky.urs.cz/item/CS_URS_2024_01/733391101</a>					
15	K	998733203	Přesun hmot pro rozvody potrubí stanovený procentní sazbou z ceny vodorovná dopravní vzdálenost do 50 m základní v objektech výšky přes 12 do 24 m	%	100,000			CS ÚRS 2024 01
			Online PSC <a href="https://podminky.urs.cz/item/CS_URS_2024_01/998733203">https://podminky.urs.cz/item/CS_URS_2024_01/998733203</a>					
D	734		Ústřední vytápění - armatury					
16	K	734200821	Demontáž armatur závitových se dvěma závity do G 1/2	kus	4,000			CS ÚRS 2024 01
			Online PSC <a href="https://podminky.urs.cz/item/CS_URS_2024_01/734200821">https://podminky.urs.cz/item/CS_URS_2024_01/734200821</a>					
17	K	734221536	Ventily regulační závitové termostatické bez hlavice ovládání PN 16 do 110°C rohové dvouregulační G 1/2	kus	1,000			CS ÚRS 2024 01
			Online PSC <a href="https://podminky.urs.cz/item/CS_URS_2024_01/734221536">https://podminky.urs.cz/item/CS_URS_2024_01/734221536</a>					
18	K	734221552	Ventily regulační závitové termostatické bez hlavice ovládání PN 16 do 110°C přímé dvouregulační G 1/2	kus	1,000			CS ÚRS 2024 01
			Online PSC <a href="https://podminky.urs.cz/item/CS_URS_2024_01/734221552">https://podminky.urs.cz/item/CS_URS_2024_01/734221552</a>					
19	K	734261402	Šroubení přípojovací armatury radiátorů VK PN 10 do 110°C, regulační uzavíratelné rohové G 1/2 x 18	kus	3,000			CS ÚRS 2024 01
			Online PSC <a href="https://podminky.urs.cz/item/CS_URS_2024_01/734261402">https://podminky.urs.cz/item/CS_URS_2024_01/734261402</a>					
20	K	734261417	Šroubení regulační radiátorové rohové s vypouštěním G 1/2	kus	1,000			CS ÚRS 2024 01
			Online PSC <a href="https://podminky.urs.cz/item/CS_URS_2024_01/734261417">https://podminky.urs.cz/item/CS_URS_2024_01/734261417</a>					
21	K	734261717	Šroubení regulační radiátorové přímé s vypouštěním G 1/2	kus	1,000			CS ÚRS 2024 01
			Online PSC <a href="https://podminky.urs.cz/item/CS_URS_2024_01/734261717">https://podminky.urs.cz/item/CS_URS_2024_01/734261717</a>					
22	K	998734203	Přesun hmot pro armatury stanovený procentní sazbou (%) z ceny vodorovná dopravní vzdálenost do 50 m základní v objektech výšky přes 12 do 24 m	%	100,000			CS ÚRS 2024 01
			Online PSC <a href="https://podminky.urs.cz/item/CS_URS_2024_01/998734203">https://podminky.urs.cz/item/CS_URS_2024_01/998734203</a>					
D	735		Ústřední vytápění - otopná tělesa					
23	K	735000912	Regulace otopného systému při opravách vyregulování dvojregulačních ventilů a kohoutů s termostatickým ovládáním	kus	5,000			CS ÚRS 2024 01



PČ	Typ	Kód	Popis	MJ	Množství	J.cena [CZK]	Cena celkem [CZK]	Cenová soustava
Online PSC			<a href="https://podminky.urs.cz/item/CS_URS_2024_01/735000912">https://podminky.urs.cz/item/CS_URS_2024_01/735000912</a>					
24	M	42227202041	šTermostat.hlavice Heimeier se zabezpeč. pro veřej.budovy HALO - B	kus	5,000			
25	K	735111810	Demontáž otopných těles litinových článkových	m2	3,520			CS ÚRS 2024 01
Online PSC			<a href="https://podminky.urs.cz/item/CS_URS_2024_01/735111810">https://podminky.urs.cz/item/CS_URS_2024_01/735111810</a>					
26	K	735121810	Demontáž otopných těles ocelových článkových	m2	1,200			CS ÚRS 2024 01
Online PSC			<a href="https://podminky.urs.cz/item/CS_URS_2024_01/735121810">https://podminky.urs.cz/item/CS_URS_2024_01/735121810</a>					
27	K	735151811	Demontáž otopných těles panelových jednořadých stavební délky do 1500 mm	kus	1,000			CS ÚRS 2024 01
Online PSC			<a href="https://podminky.urs.cz/item/CS_URS_2024_01/735151811">https://podminky.urs.cz/item/CS_URS_2024_01/735151811</a>					
28	K	735152471.KRD	Otopné těleso panelové VK dvoudeskové 1 přídavná přestupní plocha KORADO Radik VK typ 21 výška/délka 600/400 mm výkon 515 W	kus	1,000			
29	K	735152494.KRD	Otopné těleso panelové VK dvoudeskové 1 přídavná přestupní plocha KORADO Radik VK typ 21 výška/délka 900/700 mm výkon 1228 W	kus	1,000			
30	K	735152595.KRD	Otopné těleso panelové VK dvoudeskové 2 přídavné přestupní plochy KORADO Radik VK typ 22 výška/délka 900/800 mm výkon 1850 W	kus	1,000			
31	K	998735203	Přesun hmot pro otopná tělesa stanovený procentní sazbou (%) z ceny vodorovná dopravní vzdálenost do 50 m základní v objektech výšky přes 12 do 24 m	%	100,000			CS ÚRS 2024 01
Online PSC			<a href="https://podminky.urs.cz/item/CS_URS_2024_01/998735203">https://podminky.urs.cz/item/CS_URS_2024_01/998735203</a>					
D		M	Práce a dodávky M					
D		58-M	Revize vyhrazených technických zařízení					
32	K	580401001	Topná zkouška ,vyregulování systému	hod	5,000			CS ÚRS 2024 01
Online PSC			<a href="https://podminky.urs.cz/item/CS_URS_2024_01/580401001">https://podminky.urs.cz/item/CS_URS_2024_01/580401001</a>					

# KRYCÍ LIST SOUPISU PRACÍ

Stavba:

Stavební úpravy části II.NP domu č.p. 311 , Přeštice

Objekt:

**HLA1605 - Vzduchotechnika**

KSO:

Místo:

Zadavatel:

Město Přeštice

Uchazeč:

AT Finstav s.r.o.

Projektant:



Zpracovatel:



Poznámka:

CC-CZ:

Datum:

02.05.2024

IČ:

DIČ:

IČ:

28049845

DIČ:

CZ28049845

IČ:

DIČ:

IČ:

DIČ:

**Cena bez DPH**



DPH základní  
snížená

Základ daně

Sazba daně

Výše daně



**Cena s DPH**

**v CZK**



# REKAPITULACE ČLENĚNÍ SOUPISU PRACÍ

Stavba:

Stavební úpravy části II.NP domu č.p. 311 , Přeštice

Objekt:

**HLA1605 - Vzduchotechnika**

Místo:

Zadavatel:

Město Přeštice

Uchazeč:

AT Finstav s.r.o.

Datum:

02.05.2024

Projektant:



Zpracovatel:

Kód dílu - Popis

Cena celkem [CZK]

## Náklady stavby celkem

PSV - Práce a dodávky PSV

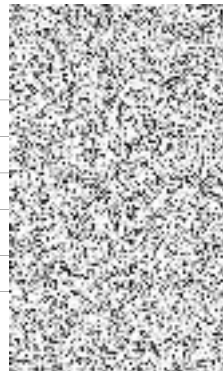
713 - Izolace tepelné

751 - Vzduchotechnika

783 - Dokončovací práce - nátěry

M - Práce a dodávky M

58-M - Revize vyhrazených technických zařízení



# SOUPIS PRACÍ

Stavba:

Stavební úpravy části II.NP domu č.p. 311 , Přeštice

Objekt:

HLA1605 - Vzduchotechnika

Místo:

Datum: 02.05.2024

Zadavatel:

Město Přeštice

Projektant:

Uchazeč:

AT Finstav s.r.o.

Zpracovatel:



PČ	Typ	Kód	Popis	MJ	Množství	J.cena [CZK]	Cena celkem [CZK]	Cenová soustava
----	-----	-----	-------	----	----------	--------------	-------------------	-----------------

## Náklady soupisu celkem

D		PSV	Práce a dodávky PSV					
D		713	Izolace tepelné					
1	K	713411121	Montáž izolace tepelné potrubí a ohybů pásy nebo rohožemi s povrchovou úpravou hliníkovou fólií připevněnými ocelovým drátem potrubí jednovrstvá	m2	3,000			CS ÚRS 2024 01
			Online PSC	<a href="https://podminky.urs.cz/item/CS_URS_2024_01/713411121">https://podminky.urs.cz/item/CS_URS_2024_01/713411121</a>				
2	M	63151671	rohož izolační z minerální vlny lamelová s Al fólií 50-60kg/m3 tl 40mm	m2	3,150			CS ÚRS 2024 01
			VV	3*1,05 *Přepočtené koeficientem množství 3,150				
3	K	998713203	Přesun hmot pro izolace tepelné stanovený procentní sazbou (%) z ceny vodorovná dopravní vzdálenost do 50 m s užitím mechanizace v objektech výšky přes 12 do 24 m	%	100,000			CS ÚRS 2024 01
			Online PSC	<a href="https://podminky.urs.cz/item/CS_URS_2024_01/998713203">https://podminky.urs.cz/item/CS_URS_2024_01/998713203</a>				
D		751	Vzduchotechnika					
4	K	751111811	Demontáž ventilátoru axiálního nízkotlakého kruhové potrubí, průměru do 200 mm	kus	2,000			CS ÚRS 2024 01
			Online PSC	<a href="https://podminky.urs.cz/item/CS_URS_2024_01/751111811">https://podminky.urs.cz/item/CS_URS_2024_01/751111811</a>				
5	K	751133012	Montáž ventilátoru diagonálního nízkotlakého potrubního nevybušného, průměru přes 100 do 200 mm	kus	2,000			CS ÚRS 2024 01
			Online PSC	<a href="https://podminky.urs.cz/item/CS_URS_2024_01/751133012">https://podminky.urs.cz/item/CS_URS_2024_01/751133012</a>				
6	M	42913000	TD 500/150 SILENT 3V	kus	2,000			CS ÚRS 2024 01
7	M	429VZT 053	VBM 160 rychloup.spona	kus	4,000			
8	K	751322011	Montáž talířových ventilů, anemostatů, dýz talířového ventilu, průměru do 100 mm	kus	3,000			CS ÚRS 2024 01
			Online PSC	<a href="https://podminky.urs.cz/item/CS_URS_2024_01/751322011">https://podminky.urs.cz/item/CS_URS_2024_01/751322011</a>				
9	M	429VZT 06290	ventil talířový KK 100 kov.odvod	kus	3,000			
10	K	751322012	Montáž talířových ventilů, anemostatů, dýz talířového ventilu, průměru přes 100 do 200 mm	kus	4,000			CS ÚRS 2024 01
			Online PSC	<a href="https://podminky.urs.cz/item/CS_URS_2024_01/751322012">https://podminky.urs.cz/item/CS_URS_2024_01/751322012</a>				
11	M	429VZT06293	ventil talířový KK 160 kov.odvod	kus	1,000			
12	M	429VZT06291	ventil talířový KK 125 kov.odvod	kus	3,000			
13	K	751344112	Montáž tlumičů hluku pro kruhové potrubí, průměru přes 100 do 200 mm	kus	2,000			CS ÚRS 2024 01
			Online PSC	<a href="https://podminky.urs.cz/item/CS_URS_2024_01/751344112">https://podminky.urs.cz/item/CS_URS_2024_01/751344112</a>				
14	M	429VZT05845	tlumič hluku MAA 160/600 ED	kus	2,000			
15	K	751398102	Montáž ostatních zařízení uzavírací klapky do kruhového potrubí bez příruby, průměru přes 100 do 200 mm	kus	2,000			CS ÚRS 2024 01
			Online PSC	<a href="https://podminky.urs.cz/item/CS_URS_2024_01/751398102">https://podminky.urs.cz/item/CS_URS_2024_01/751398102</a>				
16	M	42971007	klapka kruhová uzavírací Pz D 200mm	kus	2,000			CS ÚRS 2024 01
17	K	751510041	Vzduchotechnické potrubí z pozinkovaného plechu kruhové, trouba spirálně vinutá bez příruby, průměru do 100 mm	m	1,700			CS ÚRS 2024 01
			Online PSC	<a href="https://podminky.urs.cz/item/CS_URS_2024_01/751510041">https://podminky.urs.cz/item/CS_URS_2024_01/751510041</a>				
18	K	751510042	Vzduchotechnické potrubí z pozinkovaného plechu kruhové, trouba spirálně vinutá bez příruby, průměru přes 100 do 200 mm	m	22,700			CS ÚRS 2024 01
			Online PSC	<a href="https://podminky.urs.cz/item/CS_URS_2024_01/751510042">https://podminky.urs.cz/item/CS_URS_2024_01/751510042</a>				
19	K	751537145	Montáž potrubí ohebného kruhového izolovaného minerální vatou Al hadice (izolace tepelná i hluková), průměru do 100 mm	m	2,000			CS ÚRS 2024 01
			Online PSC	<a href="https://podminky.urs.cz/item/CS_URS_2024_01/751537145">https://podminky.urs.cz/item/CS_URS_2024_01/751537145</a>				
20	M	42981729	hadice ohebná z Al s tepelnou a hlukovou izolací 25mm, délka 10m D 102mm	m	2,000			CS ÚRS 2024 01
21	K	751537146	Montáž potrubí ohebného kruhového izolovaného minerální vatou Al hadice (izolace tepelná i hluková), průměru přes 100 do 150 mm	m	3,000			CS ÚRS 2024 01
			Online PSC	<a href="https://podminky.urs.cz/item/CS_URS_2024_01/751537146">https://podminky.urs.cz/item/CS_URS_2024_01/751537146</a>				
22	M	42981730	hadice ohebná z Al s tepelnou a hlukovou izolací 25mm, délka 10m D 127mm	m	3,000			CS ÚRS 2024 01
23	K	751537147	Montáž potrubí ohebného kruhového izolovaného minerální vatou Al hadice (izolace tepelná i hluková), průměru přes 150 do 200 mm	m	1,000			CS ÚRS 2024 01
			Online PSC	<a href="https://podminky.urs.cz/item/CS_URS_2024_01/751537147">https://podminky.urs.cz/item/CS_URS_2024_01/751537147</a>				
24	M	42981958	hadice ohebná z Al laminátu vyztužená drátem s tepelnou a zvukovou izolací, délka 10m, D 160mm	m	1,000			CS ÚRS 2024 01
25	K	751572101	Závěs kruhového potrubí pomocí objímky, kotvené do betonu průměru potrubí do 100 mm	m	1,700			CS ÚRS 2024 01

PČ	Typ	Kód	Popis	MJ	Množství	J.cena [CZK]	Cena celkem [CZK]	Cenová soustava
Online PSC			<a href="https://podminky.urs.cz/item/CS_URS_2024_01/751572101">https://podminky.urs.cz/item/CS_URS_2024_01/751572101</a>					
26	K	751572102	Závěs kruhového potrubí pomocí objímky, kotvené do betonu průměru potrubí přes 100 do 200 mm	m	22,700			CS ÚRS 2024 01
Online PSC			<a href="https://podminky.urs.cz/item/CS_URS_2024_01/751572102">https://podminky.urs.cz/item/CS_URS_2024_01/751572102</a>					
27	K	751691111	Zaregulování systému vzduchotechnického zařízení za 1 koncový (distribuční) prvek	kus	7,000			CS ÚRS 2024 01
Online PSC			<a href="https://podminky.urs.cz/item/CS_URS_2024_01/751691111">https://podminky.urs.cz/item/CS_URS_2024_01/751691111</a>					
28	K	998751202	Přesun hmot pro vzduchotechniku stanovený procentní sazbou (%) z ceny vodorovná dopravní vzdálenost do 50 m základní v objektech výšky přes 12 do 24 m	%	100,000			CS ÚRS 2024 01
Online PSC			<a href="https://podminky.urs.cz/item/CS_URS_2024_01/998751202">https://podminky.urs.cz/item/CS_URS_2024_01/998751202</a>					
D 783			Dokončovací práce - nátěry					
29	K	783414203	Základní antikorozní nátěr klempířských konstrukcí jednonásobný syntetický samozákladující	m2	2,000			CS ÚRS 2024 01
Online PSC			<a href="https://podminky.urs.cz/item/CS_URS_2024_01/783414203">https://podminky.urs.cz/item/CS_URS_2024_01/783414203</a>					
30	K	783417101	Krycí nátěr (email) klempířských konstrukcí jednonásobný syntetický standardní	m2	4,000			CS ÚRS 2024 01
Online PSC			<a href="https://podminky.urs.cz/item/CS_URS_2024_01/783417101">https://podminky.urs.cz/item/CS_URS_2024_01/783417101</a>					
D M			Práce a dodávky M					
D 58-M			Revize vyhrazených technických zařízení					
31	K	580401001R	Komplexní vyzkoušení zařízení	hod	10,000			

# KRYCÍ LIST SOUPISU PRACÍ

Stavba:

Stavební úpravy části II.NP domu č.p. 311 , Přeštice

Objekt:

**HLA1606 - VON**

KSO:

Místo:

Zadavatel:

Město Přeštice

Uchazeč:

AT Finstav s.r.o.

Projektant:



Zpracovatel:



Poznámka:

CC-CZ:

Datum:

02.05.2024

IČ:

DIČ:

IČ:

28049845

DIČ:

CZ28049845

IČ:

DIČ:

IČ:

DIČ:

**Cena bez DPH**



DPH základní  
snížená

Základ daně

Sazba daně

Vše daně



**Cena s DPH**

**v CZK**



# REKAPITULACE ČLENĚNÍ SOUPISU PRACÍ

Stavba:

Stavební úpravy části II.NP domu č.p. 311 , Přeštice

Objekt:

**HLA1606 - VON**

Místo:

Zadavatel:

Město Přeštice

Uchazeč:

AT Finstav s.r.o.

Datum:

02.05.2024

Projektant:



Zpracovatel:

Kód dílu - Popis

Cena celkem [CZK]

## Náklady stavby celkem

VRN - Vedlejší rozpočtové náklady

VRN3 - Zařízení staveniště

VRN4 - Inženýrská činnost

VRN5 - Finanční náklady



# SOUPIS PRACÍ

Stavba:

Stavební úpravy části II.NP domu č.p. 311 , Přeštice

Objekt:

HLA1606 - VON

Místo:

Datum: 02.05.2024

Zadavatel:

Město Přeštice

Projektant:

Uchazeč:

AT Finstav s.r.o.

Zpracovatel:

PČ	Typ	Kód	Popis	MJ	Množství	J.cena [CZK]	Cena celkem [CZK]	Cenová soustava
----	-----	-----	-------	----	----------	--------------	-------------------	-----------------

## Náklady soupisu celkem

D	VRN		Vedlejší rozpočtové náklady					
D	VRN3		Zařízení staveniště					
1	K	030001000	Zařízení staveniště	...	1,000			CS ÚRS 2024 01
		Online PSC	<a href="https://podminky.urs.cz/item/CS_URS_2024_01/030001000">https://podminky.urs.cz/item/CS_URS_2024_01/030001000</a>					
2	K	031303000	Náklady na zábor pro kontejner	m2/den	240,000			CS ÚRS 2024 01
		Online PSC	<a href="https://podminky.urs.cz/item/CS_URS_2024_01/031303000">https://podminky.urs.cz/item/CS_URS_2024_01/031303000</a>					
		VV	2*4*30		240,000			
		VV	Součet		240,000			
D	VRN4		Inženýrská činnost					
3	K	045002000	Kompletační a koordinační činnost	ks	1,000			CS ÚRS 2024 01
		Online PSC	<a href="https://podminky.urs.cz/item/CS_URS_2024_01/045002000">https://podminky.urs.cz/item/CS_URS_2024_01/045002000</a>					
D	VRN5		Finanční náklady					
4	K	052002000	Finanční rezerva	ks	1,000			CS ÚRS 2024 01
		Online PSC	<a href="https://podminky.urs.cz/item/CS_URS_2024_01/052002000">https://podminky.urs.cz/item/CS_URS_2024_01/052002000</a>					



# Struktura údajů, formát souboru a metodika pro zpracování

## Struktura

Soubor je složen ze záložky Rekapitulace stavby a záložek s názvem soupisu prací pro jednotlivé objekty ve formátu XLSX. Každá ze záložek přitom obsahuje ještě samostatné sestavy vymezené orámováním a nadpisem sestavy.

**Rekapitulace stavby** obsahuje sestavu Rekapitulace stavby a Rekapitulace objektů stavby a soupisů prací.

V sestavě **Rekapitulace stavby** jsou uvedeny informace identifikující předmět veřejné zakázky na stavební práce, KSO, CC-CZ, CZ-CPV, CZ-CPA a rekapitulaci celkové nabídkové ceny uchazeče.

Termínem "uchazeč" (resp. zhotovitel) se myslí "účastník zadávacího řízení" ve smyslu zákona o zadávání veřejných zakázek.

V sestavě **Rekapitulace objektů stavby a soupisů prací** je uvedena rekapitulace stavebních objektů, inženýrských objektů, provozních souborů, vedlejších a ostatních nákladů a ostatních nákladů s rekapitulací nabídkové ceny za jednotlivé soupisy prací. Na základě údaje Typ je možné identifikovat, zda se jedná o objekt nebo soupis prací pro daný objekt:

STA	Stavební objekt pozemní
ING	Stavební objekt inženýrský
PRO	Provozní soubor
VON	Vedlejší a ostatní náklady
OST	Ostatní
Soupis	Soupis prací pro daný typ objektu

**Soupis prací** pro jednotlivé objekty obsahuje sestavy Krycí list soupisu prací, Rekapitulace členění soupisu prací, Soupis prací. Za soupis prací může být považován i objekt stavby v případě, že neobsahuje podřízenou zakázku.

**Krycí list soupisu** obsahuje rekapitulaci informací o předmětu veřejné zakázky ze sestavy Rekapitulace stavby, informaci o zařazení objektu do KSO, CC-CZ, CZ-CPV, CZ-CPA a rekapitulaci celkové nabídkové ceny uchazeče za aktuální soupis prací.

**Rekapitulace členění soupisu prací** obsahuje rekapitulaci soupisu prací ve všech úrovních členění soupisu tak, jak byla tato členění použita (např. stavební díly, funkční díly, případně jiné členění) s rekapitulací nabídkové ceny.

**Soupis prací** obsahuje položky veškerých stavebních nebo montážních prací, dodávek materiálů a služeb nezbytných pro zhotovení stavebního objektu, inženýrského objektu, provozního souboru, vedlejších a ostatních nákladů.

Pro položky soupisu prací se zobrazují následující informace:

PČ	Pořadové číslo položky v aktuálním soupisu
TYP	Typ položky: K - konstrukce, M - materiál, PP - plný popis, PSC - poznámka k souboru cen, P - poznámka k položce, VV - výkaz výměr, FIG - rozpad figur
Kód	Kód položky
Popis	Zkrácený popis položky
MJ	Měrná jednotka položky
Množství	Množství v měrné jednotce
J.cena	Jednotková cena položky. Zadaní může obsahovat namísto J.ceny sloupce J.materiál a J.montáž, jejichž součet definuje J.cenu položky.
Cena celkem	Celková cena položky daná jako součin množství a j.ceny
Cenová soustava	Příslušnost položky do cenové soustavy

Ke každé položce soupisu prací se na samostatných řádcích může zobrazovat:

Plný popis položky
Poznámka k souboru cen a poznámka zadavatele
Výkaz výměr

Pokud je k řádku výkazu výměr evidovaný údaj ve sloupci Kód, jedná se o definovaný odkaz, na který se může odvolávat výkaz výměr z jiné položky.

## Metodika pro zpracování

Jednotlivé sestavy jsou v souboru provázány. Editovatelné pole jsou zvýrazněny žlutým podbarvením, ostatní pole neslouží k editaci a nesmí být jakkoliv modifikovány.

Uchazeč je pro podání nabídky povinen vyplnit žlutě podbarvená pole:

Pole Uchazeč v sestavě Rekapitulace stavby - zde uchazeč vyplní svůj název (název subjektu)

Pole IČ a DIČ v sestavě Rekapitulace stavby - zde uchazeč vyplní svoje IČ a DIČ

Datum v sestavě Rekapitulace stavby - zde uchazeč vyplní datum vytvoření nabídky

J.cena = jednotková cena v sestavě Soupis prací o maximálním počtu desetinných míst uvedených v poli

- pokud sestavy soupisů prací obsahují pole J.cena, měla by být všechna tato pole vyplněna nenulovými

Poznámka - nepovinný údaj pro položku soupisu

V případě, že sestavy soupisů prací neobsahují pole J.cena, potom ve všech soupisech prací obsahují pole:

- J.materiál - jednotková cena materiálu

- J.montáž - jednotková cena montáže

Uchazeč v tomto případě by měl vyplnit všechna pole J.materiál a pole J.montáž nenulovými kladnými číslicemi. V případech, kdy položka

neobsahuje žádný materiál je přípustné, aby pole J.materiál bylo vyplněno nulou. V případech, kdy položka neobsahuje žádnou montáž je přípustné,

aby pole J.montáž bylo vyplněno nulou. Obě pole - J.materiál, J.Montáž u jedné položky by však neměly být vyplněny nulou.

## Rekapitulace stavby

Název atributu	Povinný (A/N)	Popis	Typ	Max. počet znaků
Kód	A	Kód stavby	String	20
Stavba	A	Název stavby	String	120
Místo	N	Místo stavby	String	50
Datum	A	Datum vykonaného exportu	Date	
KSO	N	Klasifikace stavebního objektu	String	15
CC-CZ	N	Klasifikace stavebních děl	String	15
CZ-CPV	N	Společný slovník pro veřejné zakázky	String	20
CZ-CPA	N	Klasifikace produkce podle činností	String	20
Zadavatel	N	Zadavatel zadání	String	50
IČ	N	IČ zadavatele zadání	String	20
DIČ	N	DIČ zadavatele zadání	String	20
Uchazeč	N	Uchazeč veřejné zakázky	String	50
Projektant	N	Projektant	String	50
Poznámka	N	Poznámka k zadání	String	255
Sazba DPH	A	Rekapitulace sazeb DPH u položek soupisů	eGSazbaDph	
Základna DPH	A	Základna DPH určena součtem celkové ceny z položek soupisů	Double	
Hodnota DPH	A	Hodnota DPH	Double	
Cena bez DPH	A	Celková cena bez DPH za celou stavbu. Sčítává se ze všech listů.	Double	
Cena s DPH	A	Celková cena s DPH za celou stavbu	Double	

## Rekapitulace objektů stavby a soupisů prací

Název atributu	Povinný (A/N)	Popis	Typ	Max. počet znaků
Kód	A	Přebírá se z Rekapitulace stavby	String	20
Stavba	A	Přebírá se z Rekapitulace stavby	String	120
Místo	N	Přebírá se z Rekapitulace stavby	String	50
Datum	A	Přebírá se z Rekapitulace stavby	Date	
Zadavatel	N	Přebírá se z Rekapitulace stavby	String	50
Projektant	N	Přebírá se z Rekapitulace stavby	String	50
Uchazeč	N	Přebírá se z Rekapitulace stavby	String	50
Kód	A	Kód objektu	String	20
Objektu, Soupis prací	A	Název objektu	String	120
Cena bez DPH	A	Cena bez DPH za daný objekt	Double	
Cena s DPH	A	Cena spolu s DPH za daný objekt	Double	
Typ	A	Typ zakázky	eGTypZakazky	

## Krycí list soupisu

Název atributu	Povinný (A/N)	Popis	Typ	Max. počet znaků
Stavba	A	Přebírá se z Rekapitulace stavby	String	120
Objekt	A	Kód a název objektu	String	20 + 120
Soupis	A	Kód a název soupisu	String	20 + 120
KSO	N	Klasifikace stavebního objektu	String	15
CC-CZ	N	Klasifikace stavebních děl	String	15
CZ-CPV	N	Společný slovník pro veřejné zakázky	String	20
CZ-CPA	N	Klasifikace produkce podle činností	String	20
Místo	N	Přebírá se z Rekapitulace stavby	String	50
Zadavatel	N	Přebírá se z Rekapitulace stavby	String	50
Uchazeč	N	Přebírá se z Rekapitulace stavby	String	50
Projektant	N	Přebírá se z Rekapitulace stavby	String	50
Poznámka	N	Poznámka k soupisu prací	String	255
Sazba DPH	A	Rekapitulace sazeb DPH na položkách aktuálního soupisu	eGSSazbaDph	
Základna DPH	A	Základna DPH určena součtem celkové ceny z položek aktuálního soupisu	Double	
Hodnota DPH	A	Hodnota DPH	Double	
Cena bez DPH	A	Cena bez DPH za daný soupis	Double	
Cena s DPH	A	Cena s DPH za daný soupis	Double	

## Rekapitulace členění soupisu prací

Název atributu	Povinný (A/N)	Popis	Typ	Max. počet znaků
Stavba	A	Přebírá se z Rekapitulace stavby	String	120
Objekt	A	Kód a název objektu, přebírá se z Krycího listu soupisu	String	20 + 120
Soupis	A	Kód a název objektu, přebírá se z Krycího listu soupisu	String	20 + 120
Místo	N	Přebírá se z Rekapitulace stavby	String	50
Datum	A	Přebírá se z Rekapitulace stavby	Date	
Zadavatel	N	Přebírá se z Rekapitulace stavby	String	50
Projektant	N	Přebírá se z Rekapitulace stavby	String	50
Uchazeč	N	Přebírá se z Rekapitulace stavby	String	50
Kód dílu - Popis	A	Kód a název dílu ze soupisu	String	20 + 100
Cena celkem	A	Cena celkem za díl ze soupisu	Double	

## Soupis prací

Název atributu	Povinný (A/N)	Popis	Typ	Max. počet znaků
Stavba	A	Přebírá se z Rekapitulace stavby	String	120
Objekt	A	Kód a název objektu	String	20 + 120
Soupis	A	Přebírá se z Krycího listu soupisu	String	20 + 120
Místo	N	Přebírá se z Krycího listu soupisu	String	50
Datum	A	Přebírá se z Krycího listu soupisu	Date	
Zadavatel	N	Přebírá se z Krycího listu soupisu	String	50
Projektant	N	Přebírá se z Krycího listu soupisu	String	50
Uchazeč	N	Přebírá se z Krycího listu soupisu	String	50
PČ	A	Pořadové číslo položky soupisu	Long	
Typ	A	Typ položky soupisu	eGTypPolozky	1
Kód	A	Kód položky ze soupisu	String	20
Popis	A	Popis položky ze soupisu	String	255
MJ	A	Měrná jednotka položky	String	10
Množství	A	Množství položky soupisu	Double	
J.Cena	A	Jednotková cena položky	Double	
Cena celkem	A	Cena celkem vyčíslena jako J.Cena * Množství	Double	
Cenová soustava	N	Zařazení položky do cenové soustavy	String	50
p	N	Poznámka položky ze soupisu	Memo	
psc	N	Poznámka k souboru cen ze soupisu	Memo	
pp	N	Plný popis položky ze soupisu	Memo	
vv	N	Výkaz výměr (figura, výraz, výměra) ze soupisu	Text,Text,Double	20, 150
fig	N	Rozpad figur	Text,Text,Double	20, 150
DPH	A	Sazba DPH pro položku	eGSazbaDPH	
Hmotnost	A	Hmotnost položky ze soupisu	Double	
Suť	A	Suť položky ze soupisu	Double	
Nh	N	Normohodiny položky ze soupisu	Double	

## Datová věta

Typ věty	Hodnota	Význam
eGSazbaDPH	základní	Základní sazba DPH
	snížená	Snížená sazba DPH
	nulová	Nulová sazba DPH
	zákl. přenesená	Základní sazba DPH přenesená
	sníž. přenesená	Snížená sazba DPH přenesená
eGTypZakazky	STA	Stavební objekt
	PRO	Provozní soubor
	ING	Inženýrský objekt
	VON	Vedlejší a ostatní náklady
	OST	Ostatní náklady
eGTypPolozky	1	Položka typu HSV
	2	Položka typu PSV
	3	Položka typu M
	4	Položka typu OST