

**Základní škola Via Montessori, příspěvková organizace (dále jen odběratel),**

Tyršova 1062/2, 748 01 Hlučín, ( )

IČ: 09515453

Dat.schr.: wph744b

Bankovní spojení: 2000477238/2010

Zastoupená: Mgr. Marií Šlosárkovou, ředitelkou školy

a

**SPAHO s.r.o. (dále jen dodavatel),**

se sídlem: Kubelíkova 1224/42, 130 00 Praha 3, tel. ( )

IČ 24783315

DIČ: CZ24783315

Dat.schr.: v99w8ea

Bankovní spojení: 201295327/0600

Zápis u Městského soudu v Praze, oddíl C, vložka 173895

zastoupená Mgr. Ottou Navrátilem – jednatelem společnosti

uzavírají spolu tuto

## **SMLOUVU S PROVOZOVATELEM ZAŘÍZENÍ O ZAJIŠTĚNÍ ŠVP / OZDRAVNÉHO POBYTU**

1. Dodavatel zajistí ubytování a stravování v objektu Chata EDUARD na adrese Bělá 44, 790 01 Bělá pod Pradědem,

a to v termínu 3. 6. – 7. 6. 2024 (pondělí – pátek, 5 dnů/4 noci)

pro 79 dětí (49 dětí 1. – 4. třída a 30 dětí 5. – 6. třída) a 8 osob pedagogického doprovodu

2. Cenová ujednání

a) Cena za žáka/pobyt je v celkové výši 3 120,- Kč (1. – 4. třída) a 3 630,-Kč (5. – 6. třída).

b) Pedagogický doprovod - 7 osob zdarma; další dospělý 3 640,- / pobyt.

c) Stravování nad rámec pobytu – bude upřesněno na základě dohody dle cen uvedených na <https://chataeduard.cz/cs/ceniky-ubytovani-skoly>.

d) Náklady na ubytování a stravování budou vyúčtovány ve faktuře podle skutečného počtu žáků a pedagogického doprovodu, nahlášeného po příjezdu.

3. Pobyt školy v objektu:

	Den	Hodina	strava začíná (končí) jídlm
Nástup	v pondělí 3.6.	od 11:00	obědem
Ukončení	v pátek 7.6.	do 11:00	dopolední svačinou

4. Dodavatel prohlašuje, že uvedený objekt splňuje hygienické podmínky ubytovacího a stravovacího zařízení a podmínky pro zabezpečení výchovy a výuky v souladu s vyhláškou č. 106/2001Sb. v platném znění, dále splňuje nároky bezpečnosti práce a protipožární ochrany. Dodavatel dále prohlašuje, že používaná voda je z vodovodu pro veřejnou potřebu. Pokud je voda získávána z jiného zdroje, dodavatel

jako přílohu této smlouvy doloží protokol o kráceném rozboru jakosti pitné vody dle ustanovení §8 zákona č. 258/2000Sb. o ochraně veřejného zdraví a stanovisko hygienického orgánu, že voda je pitná. Dodavatel prohlašuje, že uvedený objekt splňuje podmínky pro zabezpečení výchovy a výuky

5. Lékařskou péči zajišťuje dětská pohotovost - nemocnice Jeseník - 584 458 357 - odkaz na stránky: <http://jesenickanemocnice.agel.cz/pracoviste/pohotovost>

6. Stravování účastníků školy v přírodě zajistí dodavatel v souladu se zvláštními nároky na výživu dětí (svačiny, dostatek ovoce, zeleniny, mléčných výrobků, pitný režim.) s předem odsouhlaseným jídelníčkem na celý pobyt.

7. Dodavatel umožní pověřeným pracovníkům objednatele možnost kontroly zařízení objektu, které souvisejí s poskytovanými službami, zejména s přípravou a výdejem stravy.

8. Dodavatel dále zajistí: Stravování ve zvláštním režimu za příplatek / bezlepek 5x, bezlaktózová dieta 5x, histaminová intolerance 2x/ a 1x vegetarián v ceně pobytu. Dle domluvy.

9. Úhrada pobytu bude provedena takto:

- Před termínem nástupu (po podpisu smlouvy) bude vystavena zálohová faktura ve výši 50% z ceny pobytu počítána dle objednaného počtu osob (49 žáků / 1-4 třída / a 30 žáků / 5-9 třída / + 8 osob pedagogického dozoru zdarma a objednaných služeb)
- Splatnost zálohové faktury – 10 dní
- Po ukončení pobytu bude vystavena vyúčtovací faktura dle skutečného počtu žáků a dospělých osob
- Splatnost faktury – 10 dní od vystavení

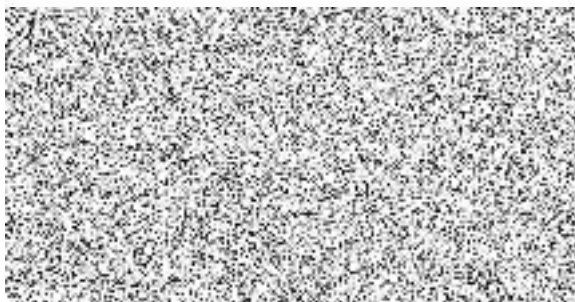
10. Další ujednání:

- Dodavatel jako Zpracovatel poskytnutých osobních údajů bude s těmito údaji nakládat v souladu s evropským nařízením GDPR a v souladu s ustanovením § 84 a násl. zákona č. 89/2012 Sb., občanský zákoník, ve znění pozdějších předpisů.

11. Odstoupení od smlouvy:

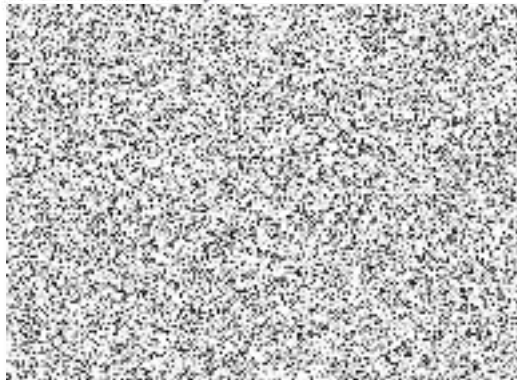
- Dle platných storno podmínek uvedených na [www. chataeduard.cz](http://www.chataeduard.cz)

V Brně dne



dodavatel

V Hlučíně dne 11.5.2024



odběratel

Příloha č. 1 – Informace k pobytu pro základní školy

## Informace k pobytu pro základní školy

### Ubytování

V den příjezdu jsou pokoje předávány osobně – předání je spojeno s kontrolou pokojů odpovědné osoby, která potvrdí v předávacím protokolu, že převzaté pokoje jsou v pořádku (jakékoliv nedostatky je potřeba nahlásit při předání) (poškození podlahy, rozbitá osvět. tělesa, malba pokoje, rozbitá skříň nebo noční stolek či jinak poškozen – mastný, atd. ). Dodržovat ubytovací řád.

### **Zákaz přemísťování nábytku a jiného vybavení pokoje !**

V den odjezdu probíhá kontrola jednotlivých pokojů ( 9.30 hod ) – při kontrole je nutná účast odpovědné osoby (v případě zjištěných škod se na místě sepisuje protokol o škodě s fotodokumentací a odesílá se do školy k vyřešení – v případě, že není pojištěno dítě, bude požadována náhrada škody v plné výši po škole). Úhrada škody je požadována nejpozději do 15ti dnů od ukončení pobytu.

Na pokojích nejsou k dispozici ručníky a mýdlo.

Pohyb v celé budově je možný pouze v přezůvkách!!! Prostor na venkovní obuv je vyhrazen.

Zakoupenou zmrzlinu v bufetu prosíme konzumovat v jídelně, případně ve venkovním areálu chaty. Svačiny přivezené z domova NELZE skladovat na pokojích (umaštěný nábytek je brán jako poškozený a podléhá protokolu o škodě – je požadovaná náhrada). Doporučujeme ihned po příjezdu zkonzumovat nebo vyhodit do kontejneru.

TV ovladače jsou k dispozici pouze pro pedagogický dozor – na vyžádání.

Klíče od pokojů jsou k dispozici pouze pro pedagogy.

## **Večerka: 22 hod – nutno dodržovat noční klid**

### Izolační místnost

K dispozici bude 1 pokoj jako ošetřovna a izolace dle vyhl. č. 106/2001 Sb. §8čl.6. V případě využití izolační místnosti budou účtovány provozní náklady (praní ložního prádla a úklid) ve výši 90,- / osobu

### Stravování

Vaří se dle zaslání a odsouhlasení jídelníčku – na místě během pobytu nelze jídelníček měnit, pouze ze strany dodavatele a to z důvodu nedodání potřebných surovin třetí stranou.. V případě nutnosti bezlepkové stravy je potřeba tuto skutečnost nahlásit předem – minimálně 14 dní před příjezdem na pobyt. Bezlepková strava je za příplatek dle ceníku.

Výdej stravy dle provozního řádu chaty (pokud nebude na místě dohodnuto jinak): **Jídlo je zakázáno odnášet z jídelny, vyjma svačinek.**

Snídaně: 8:00 hod – **snídaňový raut se doplňuje až po zkonzumování veškerého jídla – není doplňován průběžně.**



Dopolední svačina: 10:00 hod

Oběd: 12:00 hod

Odpolední svačina: 14:00 hod

Večeře: 18:00 hod

(pokud bude místo večeře požadováno opékání špekáčků – nutno nahlásit předem; osoba = 2 ks špekáčku, pečivo, hořčice, kečup)

Celodenní výlet je z důvodu stravy nutné nahlásit předem – ještě před příjezdem na pobyt. Pitný režim zajištěn – do osobních lahví dle vlastního uvážení (slazený černý čaj, voda, voda se sirupem).

### Volný čas

K dispozici je společenská místnost v čase 10 – 22 hod; jídelna slouží pouze ke stravování.

Venkovní bazén je přístupný na vlastní nebezpečí – v **doprovodu odpovědné osoby**. Provoz bazénu může být omezen z důvodu provozních podmínek (špatné počasí, údržba / čištění bazénu)

Víceúčelové hřiště je k dispozici zdarma v **doprovodu odpovědné osoby** a dle provozního řádu.

K dispozici je ohniště vč. dřeva (zdarma 1 x týdně – další využití se platí) Špekáčky lze doobjednat dle ceníku – nutno objednat minimálně 3 dny předem (škola si může zajistit sama na vlastní náklady)

Do výběhu pro koně, poníky i ovce je přísný ZÁKAZ VSTUPU – ohrada je pod elektrickým proudem. Krmení zvířat je ZAKÁZÁNO.

V případě znečištění areálu chaty odpadky je nutné areál každý den uklidit – uvést do původního stavu.

Ve vnitřních prostorách chaty je PŘÍSNĚ ZAKÁZÁNO plnit nafukovací balónky vodou a používat papírové konfety. Děkujeme za pochopení.

### Platební podmínky

Zálohová faktura ve výši 50% z celkové ceny pobytu bude vystavena cca 2 měsíce před nástupem na pobyt dle nahlášeného / objednaného počtu žáků a dospělých osob.

Vyúčtování pobytu proběhne k poslednímu dni pobytu dle skutečného počtu žáků a dospělých osob v den příjezdu na pobyt (odjezd během pobytu = storno poplatek ve výši 100% = doplatek za osobu v celé výši)

S výše uvedenými informacemi jsem byl obeznámen dne: 21.5.2024

Podpis odpovědné osoby:

