

# Smlouva o dílo

(dle § 2586 a násl. Občanského zákoníku)

## I.

### Smluvní strany

#### 1. Základní škola a mateřská škola Lipník nad Bečvou, ulice Hranická 511, příspěvková organizace

Sídlo: Lipník nad Bečvou, ulice Hranická 511, 751 31

Zastoupena: Mgr. Martin Drietomský, ředitel školy

IČO: 44940351

DIČ: CZ44940351

Zapsaná v obchodním rejstříku vedeném Krajským soudem v Ostravě, oddíl ,Pr, vložka 857

Zástupce ve věcech smluvních: Mgr. Martin Drietomský

Bankovní spojení: Komerční banka a.s.

Číslo účtu: 18632831/0100

Telefon: 581 250 821

*dále jen objednatel*

#### 2. Obchodní jméno: TK Vision s.r.o.

Sídlo: K Nadsklepi 1550, 751 31 Lipník nad Bečvou

Zastoupena: Ing. arch. Tomášem Konvičným

IČO: 02771497

DIČ: CZ02771497

Zapsaná v obchodním rejstříku vedeném Krajským soudem v Ostravě, oddíl C, vložka 58480

Zástupce ve věcech smluvních: Ing. arch. Tomáš Konvičný

Zástupce ve věcech technických: Ing. arch. Tomáš Konvičný

Bankovní spojení: KB a.s.

Číslo účtu: 107-6847430257/0100

Telefon: 774413834

Fax:

*dále jen zhotovitel*

## II.

1. Smluvní strany se dohodly, že tento závazkový vztah a vztahy z něj vyplývající se řídí Občanským zákoníkem, a to podle ust. § 2586 a násl. tohoto zákoníku. Zhotovitel prohlašuje, že má a po celou dobu platnosti smlouvy bude mít sjednanu pojistnou smlouvu pro případ způsobení škody.

## III.

### Předmět smlouvy

1. Zhotovitel se touto smlouvou zavazuje provést akci „**Oprava střechy na budově bývalé biologické pracovny**“ (dále jen „dílo“). Dílo bude splňovat požadavky této smlouvy, veškerých právních předpisů a podmínek vztahujících se k předmětu díla.
2. Zhotovitel přezkoumal a prověřil zadávací dokumentaci co do její úplnosti, správnosti, přesnosti a použitelnosti a prohlašuje, že zadávací dokumentaci porozuměl a že je schopen dílo provést tak, aby splňovalo všechny požadavky na něj kladené.
3. Zhotovitel prověřil správnost výměr a počtů uvedených v zadávací dokumentaci a nebude v průběhu plnění díla uplatňovat jakékoliv nároky na změnu této smlouvy plynoucí z nepřesností výměr nebo počtů.
4. Smluvní strany prohlašují, že předmět smlouvy není plněním nemožným, a že dohodu uzavřely po pečlivém zvážení všech možných důsledků.

#### IV. Doba a místo plnění

1. Práce na realizaci předmětu smlouvy budou započaty po podpisu smlouvy oběma smluvními stranami a předáním staveniště. Předání staveniště bude 28.6.2024.
2. Doba realizace díla je do 26.7.2024. Zhotovitel splní svou povinnost provést dílo jeho řádným zhotovením a předáním objednateli bez vad a nedodělků. O předání a převzetí díla jsou zhotovitel i objednatel povinni sepsat protokol, v jehož závěru objednatel prohlásí, zda dílo přijímá nebo nepřijímá, a pokud ne, z jakých důvodů.
3. Místem plnění je Základní škola a mateřská škola Lipník nad Bečvou, ulice Hranická 511, příspěvková organizace.

#### V. Cena díla

1. Cena díla je stanovena ve výši:

Celkem bez DPH	481 118,-
DPH 21 %	101 035,-
<b>Celkem včetně DPH</b>	<b>582 153,-</b>

Slovy: pět set osmdesát dva tisíc jedno sto padesát tři

2. Zhotovitel garantuje výši uvedené ceny k řádnému dokončení díla dle výzvy. Cena je dohodnuta jako cena konečná za provedení díla podle zadávací dokumentace a platí po celou dobu realizace díla.
3. Součástí sjednané ceny jsou veškeré práce a dodávky, poplatky a jiné náklady nezbytné pro řádné a úplné zhotovení díla.
4. Cena obsahuje i případné zvýšené náklady spojené s vývojem cen vstupních nákladů a to až do doby ukončení díla.
5. Součástí této smlouvy je položkový rozpočet, který tvoří přílohu č.1.
6. Objednatel nepřipouští překročení uvedené ceny. Cena může být měněna pouze na základě projednání změny díla písemným dodatkem ke smlouvě o dílo.

#### VI. Platební podmínky

1. Zálohy nejsou přípustné.
2. Objednatel je oprávněn provádět kontrolu vyúčtovaných prací. Zhotovitel je povinen oprávněným zástupcům objednatele provedení kontroly umožnit.
3. Lhůta splatnosti faktury je 14 dnů od doručení objednateli za předpokladu, že je dílo dokončeno a předáno bez vad a nedodělků.
4. Faktura musí obsahovat náležitosti daňového a účetního dokladu.
5. Nebude-li faktura obsahovat některou povinnou náležitost nebo bude chybně vyúčtována cena, je objednatel oprávněn vadnou fakturu před uplynutím lhůty splatnosti vrátit druhé straně bez zaplacení k provedení opravy. Ve vrácené faktuře vyznačí objednatel důvod vrácení. Druhá smluvní strana provede opravu vystavením nové faktury.
6. Vráť-li objednatel vadnou fakturu druhé smluvní straně, přestává běžet původní lhůta splatnosti. Celá lhůta běží ode dne doručení nově vyhotovené faktury. Stejný termín splatnosti platí pro druhou smluvní stranu i objednatele při placení jiných plateb (např. úroků z prodlení, smluvní pokuty, náhrady škod aj.).
7. Povinnost zaplatit je splněna dnem odepsání příslušné částky z účtu objednatele.

## **VII. Jakost díla**

1. Smluvní strany se dohodly na I. jakosti díla. Kvalita dodávaných materiálů a konstrukcí bude dokladována předepsaným způsobem při kontrolních prohlídkách a při předání a převzetí díla.
2. Pokud není v dokumentaci zakázky stanoveno jinak, musí materiály, výrobky a práce odpovídat českým technickým normám platným ke dni podpisu této Smlouvy, popřípadě jiným předpisům platným v České republice.

## **VIII. Záruční doba a vady díla**

1. Zhotovitel poskytuje záruku na dílo v délce **60 měsíců**.
2. Záruční doba začíná plynout ode dne předání a převzetí díla bez vad a nedodělků.
3. Dílo má vady, jestliže provedení díla neodpovídá požadavkům uvedeným ve smlouvě nebo jiné dokumentaci vztahující se k provedení díla.
4. Zhotovitel odpovídá za vady, které se vyskytly v záruční době.
5. Vyskytne-li se v průběhu záruční doby na provedeném díle vada, objednatel písemně oznámí zhotoviteli její výskyt a jak se projevuje. Jakmile objednatel odeslal toto písemné oznámení, má se za to, že požaduje bezplatné odstranění vady.
6. Zhotovitel je povinen nejpozději do 7 dnů po obdržení reklamace písemně oznámit objednateli zda reklamaci uznává, jakou lhůtu navrhuje k odstranění vad nebo z jakých důvodů reklamaci neuznává. Pokud tak neučiní, má se za to, že reklamaci objednatele uznává.
7. Vady, které se vyskytnou v záruční době, budou zhotovitelem odstraněny bezplatně v termínu do 10 dnů od doručení oprávněného požadavku. Vady, které brání provozu nebo ohrožují život, budou odstraněny do 3 pracovních dní.
8. Objednatel je povinen umožnit zhotoviteli odstranění vady.
9. Provedenou opravu vady zhotovitel objednateli předá protokolárně. Na provedenou opravu poskytne zhotovitel záruku v délce 24 měsíců.

## **IX. Odpovědnost za škodu**

1. Odpovědnost za škodu na zhotovovaném díle nebo jeho části nese zhotovitel v plném rozsahu až do dne předání a převzetí celého díla bez vad a nedodělků. Toto ustanovení se nevztahuje na případ, kdy objednatel předanou část začal užívat před předáním celého díla.
2. Zhotovitel nese odpovědnost původce odpadů, zavazuje se nezpůsobovat únik ropných, toxických či jiných škodlivých látek na stavbě.
3. Zhotovitel zajistí ochranu stavby a zavazuje se na stavbě dodržovat bezpečnostní, hygienické /včetně zákazu kouření v areálu školy/, protipožární předpisy a normy, ponese nebezpečí škod, které na stavbě případně vzniknou od termínu převzetí staveniště do termínu dokončení a předání stavby včetně likvidace zařízení staveniště.
4. Zhotovitel je povinen nahradit objednateli v plné výši škodu, která vznikla při realizaci díla.

## **X. Smluvní pokuty**

1. Pokud zhotovitel nedokončí dílo ve lhůtě podle čl. IV., zaplatí objednateli smluvní pokutu ve výši 0,1 % z ceny celého díla za každý i započatý den prodlení.
2. Dojde-li ze strany objednatele k prodlení při úhradě faktury, je objednatel povinen zaplatit zhotoviteli smluvní pokutu ve výši 0,1 % z dlužné částky.
3. Pokud zhotovitel neodstraní vady nebo nedodělky v dohodnutém termínu, zaplatí zhotovitel objednateli smluvní pokutu ve výši 1.000,- Kč za každý den prodlení a každou vadu.



4. Pokud zhotovitel neodstraní reklamované vady v dohodnutém termínu, zaplatí zhotovitel objednateli smluvní pokutu ve výši 1000,- Kč za každý kalendářní den prodlení s odstraněním každé vady.
5. Smluvní pokuty se nezapočítávají na náhradu případně vzniklé škody, kterou lze vymáhat samostatně.
6. Smluvní pokuty dle předchozích ustanovení jsou splatné ve lhůtě 14 dnů ode dne obdržení jejich vyúčtování.

## **XI.**

### **Stavební deník**

1. Zhotovitel je povinen vést ode dne převzetí staveniště o pracích, které provádí stavební deník, řádně do něj zapisovat všechny skutečnosti rozhodné pro plnění smlouvy, zejména údaje o časovém postupu a jakosti prací. Povinnost vést stavební deník končí předáním a převzetím díla bez vad a nedodělků.

## **XII.**

### **Součinnost objednatele a zhotovitele**

1. Zhotovitel je povinen ode dne převzetí staveniště zachovávat na staveništi čistotu a pořádek a je povinen staveniště zabezpečit proti vniknutí nepovolaných osob. Pokud se provádí oprava na objektu, který je průběžně využíván, je povinen seznámit všechny zúčastněné osoby na dodržování bezpečnosti práce a protipožárních předpisů, popřípadě ty které se budou během provádění díla v objektu pohybovat.
2. Zhotovitel je povinen vyzvat objednatele ke kontrole a prověření prací, které budou v dalším pracovním postupu zakryty nebo se stanou nepřístupnými.
3. Výzvu k prověření prací musí zhotovitel učinit písemně nejméně tři dny předem a to provedením zápisu do stavebního deníku. Neučiní-li tak, je povinen na žádost objednatele odkrýt práce, které byly zakryty nebo se staly nepřístupnými na svůj náklad.
4. Objednatel povolí za úplaty zhotoviteli zábor předem dohodnutých skladovacích ploch na nezbytně nutnou dobu k realizaci díla. Zhotovitel tyto uvede po dokončení díla do původního stavu.
5. Zhotovitel si zajistí samostatné měření elektrické energie, vody a úhradu těchto spotřebovaných energií, pokud nebude dohodnuto jinak.
6. Zhotovitel si zajistí mobilní toaletu.

## **XIII.**

### **Předání díla**

1. Zhotovitel je povinen nejpozději 5 dnů předem, vyzvat objednatele k zahájení přijímacího řízení.
2. Nedokončené dílo nebo jeho část není objednatel povinen převzít.
3. O předávacím řízení sestaví smluvní strany zápis, který obsahuje zhodnocení prací, soupis zjištěných vad, dohodnuté lhůty k jejich odstranění, popř. slevu z ceny nebo jiná opatření.
4. Zhotovitel splní svou povinnost provést dílo jeho řádným ukončením a předáním předmětu díla bez vad a nedodělků objednateli a úspěšným doložením všech písemných dokladů - zápisy a osvědčení o provedených zkouškách použitých materiálů, zápisy o prověření prací a konstrukcí zakrytých v průběhu prací, revizní zkoušky a zprávy, stavební deník, doklad o uložení odpadů, zápis o předání veřejných prostranství používaných k realizaci stavby zpět jejich vlastníkům.
5. Vlastnické právo přechází ze zhotovitele na objednatele zápisem o předání a převzetí díla bez vad a nedodělků.
6. Zhotovitel se zavazuje k vyklizení staveniště do 2 dnů po předání a převzetí stavby bez vad a nedodělků.

### XIII. Ostatní ujednání

1. Není-li v této smlouvě stanoveno jinak, řídí se právní poměry účastníků ust. § 2586 a násl. Občanského zákoníku.
  2. Změnit nebo doplnit tuto smlouvu, v kterékoliv části, mohou smluvní strany pouze formou písemných dodatků, které budou podepsány oprávněnými zástupci obou stran.
  3. Zhotovitel nemůže bez souhlasu objednatele postoupit svá práva a povinnosti plynoucí ze smlouvy třetí osobě.
  4. Případná neplatnost některého ustanovení této smlouvy nemá za následek neplatnost ostatních ustanovení.
  5. Smluvní strany shodně prohlašují, že si tuto smlouvu před jejím podepsáním přečetly, že byla uzavřena po vzájemném projednání podle jejich pravé a svobodné vůle určitě, vážně a srozumitelně, nikoliv v tísní nebo za nápadně nevýhodných podmínek a její autentičnost stvrzují svými podpisy.
  6. Tato smlouva je vyhotovena ve dvou stejnopisech podepsaných oprávněnými zástupci smluvních stran, přičemž objednatel i zhotovitel obdrží po jednom vyhotovení s platností originálu.
  7. Součástí každého stejnopisu smlouvy s platností originálu je příloha, která tvoří nedílnou součást smlouvy – oceněný položkový rozpočet.
  8. Smluvní strany prohlašují, že toto právní jednání bylo učiněno na základě jejich svobodné a vážné vůle, určitě a srozumitelně, v souladu s dobrými mravy a veřejným pořádkem, nikoliv v tísní, rozrušení nebo lehkomyšlně a s úmyslem spojit s ním takové právní účinky, které s takovým jednáním právní předpisy spojují. Na důkaz souhlasu s obsahem smlouvy následují podpisy smluvních stran.
  9. Smluvní strany berou na vědomí, že celý obsah smlouvy bude v souladu se zákonem č. 340/2015 Sb., o zvláštních podmínkách účinnosti některých smluv, uveřejňování těchto smluv a o registru smluv, zveřejněn v tomto registru včetně metadat této smlouvy. Objednatel se zavazuje, že zajistí zveřejnění v registru smluv v zákoně o registru smluv ve stanovené lhůtě. Smluvní strany souhlasně prohlašují, že ve smlouvě není obsaženo ustanovení, které by naplňovalo znaky obchodního tajemství. Zhotovitel prohlašuje, že výslovně souhlasí se zveřejněním svých osobních údajů chráněných zákonem č. 101/2000 Sb., zákon o ochraně osobních údajů a o změně některých zákonů, uvedených v této smlouvě.
10. Přílohy smlouvy: č.1 Položkový rozpočet

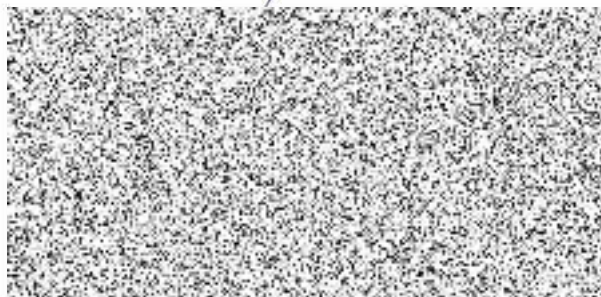
*Zpracovávání osobních údajů je prováděno na základě platné legislativy na ochranu osobních údajů a tím je „plnění právní povinnosti“ a dále na základě dalšího zákonného způsobu zpracovávání osobních údajů a tím je „příprava a plnění smlouvy“. Doba uchovávání je na základě skartačního řádu dle zákona o archivnictví.*

V Lipníku nad Bečvou dne 22.5.2024



Mgr. Martin Drietomský  
ředitel školy  
za objednatele

V Lipníku n/B dne 22.5.2024



za zhotovitele



## KRYCÍ LIST ROZPOČTU

Objekt :	Název objektu :	JKSO :	
<b>1001</b>	<b>Oprava střechy</b>		
Stavba :	Název stavby :	SKP :	
<b>20231048</b>	<b>ZŠ a MŠ Hranická, Lipník nad Bečvou</b>		
Projektant :	Počet měrných jednotek :		
Objednatel :	Náklady na MJ :		
Počet listů :	Zakázkové číslo :		
Zpracovatel projektu :	Zhotovitel :		
<b>ROZPOČTOVÉ NÁKLADY</b>			
<b>Rozpočtové náklady II. a III. hlavy</b>		<b>Vedlejší rozpočtové náklady</b>	
	0	Ztížené výrobní podmínky	0
Z	30 663	Oborová přírážka	0
R	81 101	Přesun stavebních kapacit	0
N	358 078	Mimostaveništní doprava	0
ZRN celkem	469 842	Zařízení staveniště	11 276
		Provoz investora	0
HZS	0	Kompletační činnost (IČD)	0
RN II.a III.hlavy	469 842	Ostatní VRN	0
ZRN+VRN+HZS	481 118	VRN celkem	11 276
Vypracoval	Za zhotovitele	Za objednatele	
Datum :	Jméno : Datum : Podpis:	Jméno : Datum : Podpis :	
Základ pro DPH	21,0 % činí :	481 118 Kč	
DPH	21,0 % činí :	101 035 Kč	
Základ pro DPH	0,0 % činí :	0 Kč	
DPH	0,0 % činí :	0 Kč	
<b>CENA ZA OBJEKT CELKEM</b>		<b>582 153 Kč</b>	

Poznámka :

Stavba :	20231048 ZS a MS Hranická, Lipník nad Bečvou	Rozpočet :	1
Objekt :	1001 Oprava střechy	Základní	

## REKAPITULACE STAVEBNÍCH DÍLŮ

Stavební díl	HSV	PSV	Dodávka	Montáž	HZS
6 Úpravy povrchu, podlahy	18 342	0	0	0	0
9 Ostatní konstrukce, bourání	62 759	0	0	0	0
712 Živičné krytiny	0	204 554	0	0	0
713 Izolace tepelné	0	58 999	0	0	0
721 Vnitřní kanalizace	0	4 006	0	0	0
762 Konstrukce tesařské	0	58 376	0	0	0
764 Konstrukce klempířské	0	23 855	0	0	0
767 Konstrukce zámečnické	0	8 289	0	0	0
M211 Hromosvod	0	0	0	30 663	0
<b>CELKEM OBJEKT</b>	<b>81 101</b>	<b>358 078</b>	<b>0</b>	<b>30 663</b>	<b>0</b>

## VEDLEJŠÍ ROZPOČTOVÉ NÁKLADY

Název VRN	Kč	%	Základna	Kč
Ztížené výrobní podmínky	0	0,0	439 179	0
Oborová přírážka	0	0,0	439 179	0
Přesun stavebních kapacit	0	0,0	439 179	0
Mimostaveništní doprava	0	0,0	439 179	0
Zařízení staveniště	0	2,4	469 842	11 276
Provoz investora	0	0,0	469 842	0
Kompletační činnost (IČD)	0	0,0	469 842	0
Rezerva rozpočtu	0	0,0	469 842	0
<b>CELKEM VRN</b>				<b>11 276</b>

## Položkový rozpočet

Stavba :	20231048 ZS a MS Hranická, Lipník nad Bečvou	Rozpočet: 1
Objekt :	1001 Oprava střechy	Základní

P.č.	Číslo položky	Název položky	MJ	množství	cena / MJ	celkem (Kč)
<b>Díl: 6</b>						
1	622421121R00	Omítka vnější stěn, MVC, hrubá zatřená ;omítka atiky pod izolaci 0,52*(5,34*2+13,5)	m2	12,57 0,00 12,57	602,00	7 569,31
2	632413130R00	Potěr ze SMS Knauf, ruční zpracování, tl. 30 mm ;vyrovnání podkladu 13,5*5,32	m2	71,82 0,00 71,82	150,00	10 773,00
<b>Celkem za 6 Úpravy povrchu,podlahy</b>						<b>18 342,31</b>
<b>Díl: 9</b>						
3	965042141R00	Bourání mazanin betonových tl. 10 cm, nad 4 m2 ;spádová vrstva 13,5*5,32*0,15/2	m3	5,39 0,00 5,39	3 190,00	17 182,94
4	967023693R00	Přísekání betonových ploch nad 2 m2 13,5*5,32	m2	71,82 71,82	180,00	12 927,60
5	999281111R00	Přesun hmot pro opravy a údržbu do výšky 25 m	t	3,68	599,00	2 206,53
6	979081111R00	Odvoz sutí a vybour. hmot na skládku do 1 km	t	14,58	280,00	4 082,25
7	979081121R00	Příplatek k odvozu za každý další 1 km	t	349,91	12,00	4 198,88
8	979082111R00	Vnitrostaveništní doprava sutí do 10 m	t	14,58	990,00	14 433,67
9	979990001R00	Poplatek za skládku stavební sutí	t	14,58	530,00	7 727,11
<b>Celkem za 9 Ostatní konstrukce, bourání</b>						<b>62 758,98</b>
<b>Díl: 712</b>						
10	712300831R00	Odstranění živičné krytiny střech do 10° 1vrstvé ;asfaltový pás na bedněni 13,5*5,47	m2	73,85 0,00 73,85	80,00	5 907,60
11	712300833R00	Odstranění živičné krytiny střech do 10° 3vrstvé 13,5*5,32	m2	84,82 71,82	63,00	5 343,52
12	712311101RZ1	0,15*(13,5+5,34*2) 5,34*(0,52+0,35)/2*2+13,5*0,35 Povlaková krytina střech do 10°, za studena ALP 1 x nátěr - včetně dodávky ALP	m2	3,63 9,37 75,45 71,82	80,00	6 035,76
13	712341559R00	0,15*(13,5+5,34*2) Povlaková krytina střech do 10°, NAIP přitavením	m2	3,63 75,45 71,82	155,00	11 694,29
14	712363302U00	0,15*(13,5+5,34*2) ALKORPLAN vnitř kout liš rš 100 mm poplastovaný plech 5,09*2+13,5	m	23,68 23,68	195,00	4 617,60
15	712363303U00	ALKORPLAN vnější kout liš rš 100 mm poplastovaný plech 5,09*2+13,5	m	23,68 23,68	195,00	4 617,60
16	712363307U00	ALKORPLAN okapnice široká rš 250 mm poplastovaný plech včetně podkladního plechu	kus	13,30	622,00	8 272,60
17	712363308U00	ALKORPLAN závětrná lišta rš 250 mm poplastovaný plech 5,49*2+14,1	kus	25,08 25,08	423,00	10 608,84
18	712373121	Povlaková krytina střech do 10st. termoplasty kotvená do betonu přes tepelnou izolaci t.18-33cm 14,1*5,79	m2	89,92 81,64 8,28	678,00	60 963,12
19	712811101RZ1	5,09*(0,47+0,32)/2*2+13,3*0,32 Samostatné vytažení izolace, za studena ALP 1x nátěr - včetně dodávky ALP	m2	12,57 12,57	80,00	1 005,89
20	712841559R00	0,52*(5,34*2+13,5) Samostatné vytažení izolace, pásy přitavením	m2	12,57 12,57	268,00	3 369,72
21	71201	Provedení detailů u okapu a atiky ;pásky, geotextilie apod 1	soubor	1,00 0,00 1,00	9 000,00	9 000,00
22	283220010	Folie hydroizolační z TPO/FPO tl. 1,5mm pro mechnické kotvení 14,1*5,79*1,05	m2	94,41 85,72 8,69	387,00	36 537,41



## Položkový rozpočet

Stavba :	20231048 ZS a MS Hranická, Lipník nad Bečvou	Rozpočet: 1	
Objekt :	1001 Oprava střechy		Základní

P.č.	Číslo položky	Název položky	MJ	množství	cena / MJ	celkem (Kč)
23	62852265	Asfaltový pás Glastek Al 40 mineral 13,5*5,32*1,15 0,15*(13,5+5,34*2)*1,15 0,52*(5,34*2+13,5)*1,2	m2	101,85 82,59 4,17 15,09	219,00	22 305,65
24	998712201R00	Přesun hmot pro povlakové krytiny, výšky do 6 m	%	1 902,80	4,10	7 801,46
25	979081111R00	Odvoz sutí a vybour. hmot na skládku do 1 km	t	1,63	280,00	456,55
26	979081121R00	Příplatek k odvozu za každý další 1 km	t	40,76	12,00	489,16
27	979082111R00	Vnitrostaveništní doprava sutí do 10 m	t	1,63	990,00	1 614,21
28	979990002R00	Poplatek za skládku - hořlavé materiály	t	1,63	2 400,00	3 913,25
<b>Celkem za</b>		<b>712 Živičné krytiny</b>				<b>204 554,22</b>
<b>Díl: 713</b>		<b>Izolace tepelné</b>				
29	713131131R00	Izolace tepelná stěn lepením ;atika 0,62*(5,32*2+13,3)	m2	14,84 0,00 14,84	415,00	6 159,76
30	713141151R00	Izolace tepelná střež kladená na sucho 1vrstvá ;v ploše 13,3*4,92*2 ;u okapu 13,3*0,3	m2	134,86 0,00 130,87 0,00 3,99	81,00	10 923,82
31	28375440.A	Polystyren extrudovaný XPS ;u okapu 13,3*0,3*0,1*1,1 ;atika 0,15*(5,34*2+13,5)*0,1*1,1	m3	0,84 0,00 0,44 0,40	4 415,00	3 699,33
32	28375766.A	Deska polystyrén samozhášivý EPS 100 S ;atika 0,62*(5,32*2+13,2)*0,1*1,1 ;v ploše se spádovými klíny 13,3*4,92*0,16*1,1 13,3*4,92*(0,02+0,17)/2*1,1	m3	19,98 0,00 1,63 0,00 11,52 6,84	1 869,00	37 343,93
33	998713201R00	Přesun hmot pro izolace tepelné, výšky do 6 m	%	581,27	1,50	871,90
<b>Celkem za</b>		<b>713 Izolace tepelné</b>				<b>58 998,74</b>
<b>Díl: 721</b>		<b>Vnitřní kanalizace</b>				
34	721242111R00	Lapač střešních splavenin PP DN 100	kus	1,00	862,00	862,00
35	721242804R00	Demontáž lapače střešních splavenin DN 125	kus	1,00	89,00	89,00
36	721273145RM1	Hlavice ventilační z PVC DN 100	kus	1,00	753,00	753,00
37	72101	Úprava napojení lapače splavenin na kanalizaci ;odkop kolem lapače splavenin ;napojení nového lapače splavenin 6	hod	6,00 0,00 0,00 6,00	341,00	2 046,00
38	72102	Demontáž odvětrání	kus	1,00	192,00	192,00
39	998721201R00	Přesun hmot pro vnitřní kanalizaci, výšky do 6 m	%	39,42	1,62	63,86
<b>Celkem za</b>		<b>721 Vnitřní kanalizace</b>				<b>4 005,86</b>
<b>Díl: 762</b>		<b>Konstrukce tesařské</b>				
40	762331812R00	Demontáž konstrukcí kroků z hranolů do 224 cm2 ;krokve 5,47*14 ;pozednice 13,5*2	m	103,58 0,00 76,58 0,00 27,00	71,00	7 354,18
41	7623412	Montáž bednění střež rovných, prkna hrubá na sraz kotvených do atikové zdi ;u okapu 0,4*13,3*2 ;atika (0,4*14,1+0,4*5,09*2)	m2	20,35 0,00 10,64 0,00 9,71	239,00	4 864,13
42	762341811R00	Demontáž bednění střež rovných z prken hrubých 13,5*5,47	m2	73,85 73,85	39,80	2 939,03
43	606233008	Překlíčka vodovzdorná bříza foliovaná tl. 21mm ;u okapu 0,4*13,3*2*1,2 ;atika	m2	24,42 0,00 12,77 0,00	1 250,00	30 528,00

## Položkový rozpočet

Stavba :	20231048 ZS a MS Hranická, Lipník nad Bečvou	Rozpočet: 1
Objekt :	1001 Oprava střechy	Základní

P.č.	Číslo položky	Název položky	MJ	množství	cena / MJ	celkem (Kč)
		(0,4*14,1+0,4*5,09*2)*1,2		11,65		
44	998762202R00	Přesun hmot pro tesařské konstrukce, výšky do 12 m	%	456,85	6,35	2 901,02
45	979081111R00	Odvoz sutí a vybour. hmot na skládku do 1 km	t	2,58	280,00	723,23
46	979081121R00	Příplatek k odvozu za každý další 1 km	t	25,83	12,00	309,96
47	979082111R00	Vnitrostaveništní doprava sutí do 10 m	t	2,58	990,00	2 557,14
48	979990002R00	Poplatek za skládku - hořlavé materiály	t	2,58	2 400,00	6 199,12
	<b>Celkem za</b>	<b>762 Konstrukce tesařské</b>				<b>58 375,80</b>
<b>Díl:</b>	<b>764</b>	<b>Konstrukce klempířské</b>				
49	764331830R00	Demontáž lemování zdí, rš 250 a 330 mm, do 30° 5,19*2	m	10,38 10,38	95,00	986,10
50	764352820R00	Demontáž žlabů půlkruh. rovných, rš 500 mm, do 30°	m	13,80	99,00	1 366,20
51	764359810R00	Demontáž kotlíku kónického, sklon do 30°	kus	1,00	50,00	50,00
52	764430840R00	Demontáž oplechování zdí, rš od 330 do 500 mm 5,34*2+13,5	m	24,18 24,18	229,00	5 537,22
53	764454802R00	Demontáž odpadních trub kruhových, D 120 mm	m	4,00	83,00	332,00
54	76481521	Žlab podokapní z lakovaného pozink. plechu rš 330 včetně háků, čel, hrdel	m	13,30	735,00	9 775,50
55	76481581	Kotlík žlabový oválný z lakovaného Pz plechu 400/120	kus	1,00	1 131,00	1 131,00
56	76481924	Odpadní trouby kruhové z lakovaného Pz plechu D120 včetně odskoků, objímek	m	4,00	1 018,00	4 072,00
57	998764201R00	Přesun hmot pro klempířské konstr., výšky do 6 m	%	232,50	2,60	604,50
	<b>Celkem za</b>	<b>764 Konstrukce klempířské</b>				<b>23 854,52</b>
<b>Díl:</b>	<b>767</b>	<b>Konstrukce zámečnické</b>				
58	767392802R00	Demontáž krytin střech z plechů, šroubovaných 13,5*5,32	m2	71,82 71,82	109,00	7 828,38
59	979081111R00	Odvoz sutí a vybour. hmot na skládku do 1 km	t	0,65	280,00	183,01
60	979081121R00	Příplatek k odvozu za každý další 1 km	t	1,31	12,00	15,69
61	979082111R00	Vnitrostaveništní doprava sutí do 10 m	t	0,65	900,00	588,23
62	979999996R00	Poplatek za skládku vybouraných hmot plech do sběrných surovin bez poplatku	t	0,65	-500,00	-326,80
	<b>Celkem za</b>	<b>767 Konstrukce zámečnické</b>				<b>8 288,51</b>
<b>Díl:</b>	<b>M211</b>	<b>Hromosvod</b>				
63	21101	Demontáž hromosvodu	hod	6,00	398,00	2 388,00
64	31102	Dodávka a montáž hromosvodu včetně zemnění	soubor	1,00	28 275,00	28 275,00
	<b>Celkem za</b>	<b>M211 Hromosvod</b>				<b>30 663,00</b>