

Smlouva o dílo

(dle § 2586 a násl. Občanského zákoníku)

I.

Smluvní strany

1. Základní škola a mateřská škola Lipník nad Bečvou, ulice Hranická 511, příspěvková organizace

Sídlo: Lipník nad Bečvou, ulice Hranická 511, 751 31

Zastoupena: Mgr. Martin Drietomský, ředitel školy

IČO: 44940351

DIČ: CZ44940351

Zapsaná v obchodním rejstříku vedeném Krajským soudem v Ostravě, oddíl ,Pr, vložka 857

Zástupce ve věcech smluvních: Mgr. Martin Drietomský

Bankovní spojení: Komerční banka a.s.

Číslo účtu: 18632831/0100

Telefon: 581 250 821

dále jen objednatel

2. Obchodní jméno: TK Vision s.r.o.

Sídlo: K Nadsklepi 1550, 751 31 Lipník nad Bečvou

Zastoupena: Ing. arch. Tomášem Konvičným

IČO: 02771497

DIČ: CZ02771497

Zapsaná v obchodním rejstříku vedeném Krajským soudem v Ostravě, oddíl C, vložka 58480

Zástupce ve věcech smluvních: Ing. arch. Tomáš Konvičný

Zástupce ve věcech technických: Ing. arch. Tomáš Konvičný

Bankovní spojení: KB a.s.,

Číslo účtu: č.ú. 107-6847430257/0100

Telefon: 774413834

Fax:

dále jen zhotovitel

II.

1. Smluvní strany se dohodly, že tento závazkový vztah a vztahy z něj vyplývající se řídí Občanským zákoníkem, a to podle ust. § 2586 a násl. tohoto zákoníku. Zhotovitel prohlašuje, že má a po celou dobu platnosti smlouvy bude mít sjednanu pojistnou smlouvu pro případ způsobení škody.

III.

Předmět smlouvy

1. Zhotovitel se touto smlouvou zavazuje provést akci „**Oprava prostoru před vstupem do MŠ včetně schodiště**“ (dále jen „dílo“). Dílo bude splňovat požadavky této smlouvy, veškerých právních předpisů a podmínek vztahujících se k předmětu díla.
2. Zhotovitel přezkoumal a prověřil zadávací dokumentaci co do její úplnosti, správnosti, přesnosti a použitelnosti a prohlašuje, že zadávací dokumentaci porozuměl a že je schopen dílo provést tak, aby splňovalo všechny požadavky na něj kladené.
3. Zhotovitel prověřil správnost výměr a počtů uvedených v zadávací dokumentaci a nebude v průběhu plnění díla uplatňovat jakékoliv nároky na změnu této smlouvy plynoucí z nepřesností výměr nebo počtů.
4. Smluvní strany prohlašují, že předmět smlouvy není plněním nemožným, a že dohodu uzavřely po pečlivém zvážení všech možných důsledků.

IV. Doba a místo plnění

1. Práce na realizaci předmětu smlouvy budou započaty po podpisu smlouvy oběma smluvními stranami a předáním staveniště. Předání staveniště bude 15.7.2024.
2. Doba realizace díla je do 9.8.2024. Zhotovitel splní svou povinnost provést dílo jeho řádným zhotovením a předáním objednateli bez vad a nedodělků. O předání a převzetí díla jsou zhotovitel i objednatel povinni sepsat protokol, v jehož závěru objednatel prohlásí, zda dílo přijímá nebo nepřijímá, a pokud ne, z jakých důvodů.
3. Místem plnění je Základní škola a mateřská škola Lipník nad Bečvou, ulice Hranická 511, příspěvková organizace.

V. Cena díla

1. Cena díla je stanovena ve výši:

Celkem bez DPH	694 173,26,-
DPH 21 %	145 776,39,-
Celkem včetně DPH	839 949,65,-

Slovy:

2. Zhotovitel garantuje výši uvedené ceny k řádnému dokončení díla dle výzvy. Cena je dohodnuta jako cena konečná za provedení díla podle zadávací dokumentace a platí po celou dobu realizace díla.
3. Součástí sjednané ceny jsou veškeré práce a dodávky, poplatky a jiné náklady nezbytné pro řádné a úplné zhotovení díla.
4. Cena obsahuje i případné zvýšené náklady spojené s vývojem cen vstupních nákladů a to až do doby ukončení díla.
5. Součástí této smlouvy je položkový rozpočet, který tvoří přílohu č.1.
6. Objednatel nepřipouští překročení uvedené ceny. Cena může být měněna pouze na základě projednání změny díla písemným dodatkem ke smlouvě o dílo.

VI. Platební podmínky

1. Zálohy nejsou přípustné.
2. Objednatel je oprávněn provádět kontrolu vyúčtovaných prací. Zhotovitel je povinen oprávněným zástupcům objednatele provedení kontroly umožnit.
3. Lhůta splatnosti faktury je 14 dnů od doručení objednateli za předpokladu, že je dílo dokončeno a předáno bez vad a nedodělků.
4. Faktura musí obsahovat náležitosti daňového a účetního dokladu.
5. Nebude-li faktura obsahovat některou povinnou náležitost nebo bude chybně vyúčtována cena, je objednatel oprávněn vadnou fakturu před uplynutím lhůty splatnosti vrátit druhé straně bez zaplacení k provedení opravy. Ve vrácené faktuře vyznačí objednatel důvod vrácení. Druhá smluvní strana provede opravu vystavením nové faktury.
6. Vrátil-li objednatel vadnou fakturu druhé smluvní straně, přestává běžet původní lhůta splatnosti. Celá lhůta běží ode dne doručení nově vyhotovené faktury. Stejný termín splatnosti platí pro druhou smluvní stranu i objednatele při placení jiných plateb (např. úroků z prodlení, smluvní pokuty, náhrady škod aj.).
7. Povinnost zaplatit je splněna dnem odepsání příslušné částky z účtu objednatele.

VII. Jakost díla

1. Smluvní strany se dohodly na I. jakosti díla. Kvalita dodávaných materiálů a konstrukcí bude dokladována předepsaným způsobem při kontrolních prohlídkách a při předání a převzetí díla.
2. Pokud není v dokumentaci zakázky stanoveno jinak, musí materiály, výrobky a práce odpovídat českým technickým normám platným ke dni podpisu této Smlouvy, popřípadě jiným předpisům platným v České republice.

VIII. Záruční doba a vady díla

1. Zhotovitel poskytuje záruku na dílo v délce **60 měsíců**.
2. Záruční doba začíná plynout ode dne předání a převzetí díla bez vad a nedodělků.
3. Dílo má vady, jestliže provedení díla neodpovídá požadavkům uvedeným ve smlouvě nebo jiné dokumentaci vztahující se k provedení díla.
4. Zhotovitel odpovídá za vady, které se vyskytly v záruční době.
5. Vyskytne-li se v průběhu záruční doby na provedeném díle vada, objednatel písemně oznámí zhotoviteli její výskyt a jak se projevuje. Jakmile objednatel odeslal toto písemné oznámení, má se za to, že požaduje bezplatné odstranění vady.
6. Zhotovitel je povinen nejpozději do 7 dnů po obdržení reklamace písemně oznámit objednateli zda reklamaci uznává, jakou lhůtu navrhuje k odstranění vad nebo z jakých důvodů reklamaci neuznává. Pokud tak neučiní, má se za to, že reklamaci objednatele uznává.
7. Vady, které se vyskytnou v záruční době, budou zhotovitelem odstraněny bezplatně v termínu do 10 dnů od doručení oprávněného požadavku. Vady, které brání provozu nebo ohrožují život, budou odstraněny do 3 pracovních dní.
8. Objednatel je povinen umožnit zhotoviteli odstranění vady.
9. Provedenou opravu vady zhotovitel objednateli předá protokolárně. Na provedenou opravu poskytne zhotovitel záruku v délce 24 měsíců.

IX. Odpovědnost za škodu

1. Odpovědnost za škodu na zhotovovaném díle nebo jeho části nese zhotovitel v plném rozsahu až do dne předání a převzetí celého díla bez vad a nedodělků. Toto ustanovení se nevztahuje na případ, kdy objednatel předanou část začal užívat před předáním celého díla.
2. Zhotovitel nese odpovědnost původce odpadů, zavazuje se nezpůsobovat únik ropných, toxických či jiných škodlivých látek na stavbě.
3. Zhotovitel zajistí ochranu stavby a zavazuje se na stavbě dodržovat bezpečnostní, hygienické /včetně zákazu kouření v areálu školy/, protipožární předpisy a normy, ponese nebezpečí škod, které na stavbě případně vzniknou od termínu převzetí staveniště do termínu dokončení a předání stavby včetně likvidace zařízení staveniště.
4. Zhotovitel je povinen nahradit objednateli v plné výši škodu, která vznikla při realizaci díla.

X. Smluvní pokuty

1. Pokud zhotovitel nedokončí dílo ve lhůtě podle čl. IV., zaplatí objednateli smluvní pokutu ve výši 0,1 % z ceny celého díla za každý i započatý den prodlení.
2. Dojde-li ze strany objednatele k prodlení při úhradě faktury, je objednatel povinen zaplatit zhotoviteli smluvní pokutu ve výši 0,1 % z dlužné částky.
3. Pokud zhotovitel neodstraní vady nebo nedodělky v dohodnutém termínu, zaplatí zhotovitel objednateli smluvní pokutu ve výši 1.000,- Kč za každý den prodlení a každou vadu.

4. Pokud zhotovitel neodstraní reklamované vady v dohodnutém termínu, zaplatí zhotovitel objednateli smluvní pokutu ve výši 1000,- Kč za každý kalendářní den prodlení s odstraněním každé vady.
5. Smluvní pokuty se nezapočítávají na náhradu případně vzniklé škody, kterou lze vymáhat samostatně.
6. Smluvní pokuty dle předchozích ustanovení jsou splatné ve lhůtě 14 dnů ode dne obdržení jejich vyúčtování.

XI.

Stavební deník

1. Zhotovitel je povinen vést ode dne převzetí staveniště o pracích, které provádí stavební deník, řádně do něj zapisovat všechny skutečnosti rozhodné pro plnění smlouvy, zejména údaje o časovém postupu a jakosti prací. Povinnost vést stavební deník končí předáním a převzetím díla bez vad a nedodělků.

XII.

Součinnost objednatele a zhotovitele

1. Zhotovitel je povinen ode dne převzetí staveniště zachovávat na staveništi čistotu a pořádek a je povinen staveniště zabezpečit proti vniknutí nepovolaných osob. Pokud se provádí oprava na objektu, který je průběžně využíván, je povinen seznámit všechny zúčastněné osoby na dodržování bezpečnosti práce a protipožárních předpisů, popřípadě ty které se budou během provádění díla v objektu pohybovat.
2. Zhotovitel je povinen vyzvat objednatele ke kontrole a prověření prací, které budou v dalším pracovním postupu zakryty nebo se stanou nepřístupnými.
3. Výzvu k prověření prací musí zhotovitel učinit písemně nejméně tři dny předem a to provedením zápisu do stavebního deníku. Neučiní-li tak, je povinen na žádost objednatele odkrýt práce, které byly zakryty nebo se staly nepřístupnými na svůj náklad.
4. Objednatel povolí za úplatu zhotoviteli zábor předem dohodnutých skladovacích ploch na nezbytně nutnou dobu k realizaci díla. Zhotovitel tyto uvede po dokončení díla do původního stavu.
5. Zhotovitel si zajistí samostatné měření elektrické energie, vody a úhradu těchto spotřebovaných energií, pokud nebude dohodnuto jinak.
6. Zhotovitel si zajistí mobilní toaletu.

XIII.

Předání díla

1. Zhotovitel je povinen nejpозději 5 dnů předem, vyzvat objednatele k zahájení přejímacího řízení.
2. Nedokončené dílo nebo jeho část není objednatel povinen převzít.
3. O předávacím řízení sestaví smluvní strany zápis, který obsahuje zhodnocení prací, soupis zjištěných vad, dohodnuté lhůty k jejich odstranění, popř. slevu z ceny nebo jiná opatření.
4. Zhotovitel splní svou povinnost provést dílo jeho řádným ukončením a předáním předmětu díla bez vad a nedodělků objednateli a úspěšným doložením všech písemných dokladů - zápisy a osvědčení o provedených zkouškách použitých materiálů, zápisy o prověření prací a konstrukcí zakrytých v průběhu prací, revizní zkoušky a zprávy, stavební deník, doklad o uložení odpadů, zápis o předání veřejných prostranství používaných k realizaci stavby zpět jejich vlastníkům.
5. Vlastnické právo přechází ze zhotovitele na objednatele zápisem o předání a převzetí díla bez vad a nedodělků.
6. Zhotovitel se zavazuje k vyklizení staveniště do 2 dnů po předání a převzetí stavby bez vad a nedodělků.

XIII. Ostatní ujednání

1. Není-li v této smlouvě stanoveno jinak, řídí se právní poměry účastníků ust. § 2586 a násl. Občanského zákoníku.
 2. Změnit nebo doplnit tuto smlouvu, v kterékoliv části, mohou smluvní strany pouze formou písemných dodatků, které budou podepsány oprávněnými zástupci obou stran.
 3. Zhotovitel nemůže bez souhlasu objednatele postoupit svá práva a povinnosti plynoucí ze smlouvy třetí osobě.
 4. Případná neplatnost některého ustanovení této smlouvy nemá za následek neplatnost ostatních ustanovení.
 5. Smluvní strany shodně prohlašují, že si tuto smlouvu před jejím podepsáním přečetly, že byla uzavřena po vzájemném projednání podle jejich pravé a svobodné vůle určitě, vážně a srozumitelně, nikoliv v tísní nebo za nápadně nevýhodných podmínek a její autentičnost stvrzují svými podpisy.
 6. Tato smlouva je vyhotovena ve dvou stejnopisech podepsaných oprávněnými zástupci smluvních stran, přičemž objednatel i zhotovitel obdrží po jednom vyhotovení s platností originálu.
 7. Součástí každého stejnopisu smlouvy s platností originálu je příloha, která tvoří nedílnou součást smlouvy – oceněný položkový rozpočet.
 8. Smluvní strany prohlašují, že toto právní jednání bylo učiněno na základě jejich svobodné a vážné vůle, určitě a srozumitelně, v souladu s dobrými mravy a veřejným pořádkem, nikoliv v tísní, rozrušení nebo lehkomyšlně a s úmyslem spojit s ním takové právní účinky, které s takovým jednáním právní předpisy spojují. Na důkaz souhlasu s obsahem smlouvy následují podpisy smluvních stran.
 9. Smluvní strany berou na vědomí, že celý obsah smlouvy bude v souladu se zákonem č. 340/2015 Sb., o zvláštních podmínkách účinnosti některých smluv, uveřejňování těchto smluv a o registru smluv, zveřejněn v tomto registru včetně metadat této smlouvy. Objednatel se zavazuje, že zajistí zveřejnění v registru smluv v zákoně o registru smluv ve stanovené lhůtě. Smluvní strany souhlasně prohlašují, že ve smlouvě není obsaženo ustanovení, které by naplňovalo znaky obchodního tajemství. Zhotovitel prohlašuje, že výslovně souhlasí se zveřejněním svých osobních údajů chráněných zákonem č. 101/2000 Sb., zákon o ochraně osobních údajů a o změně některých zákonů, uvedených v této smlouvě.
10. Přílohy smlouvy: č.1 Položkový rozpočet

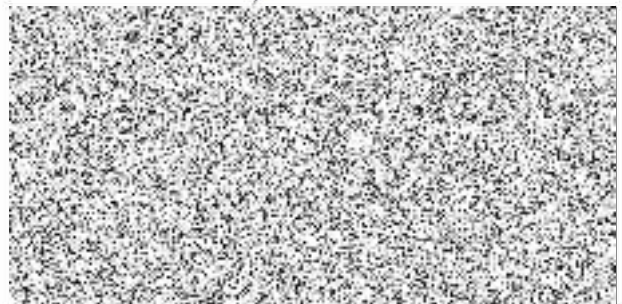
Zpracovávání osobních údajů je prováděno na základě platné legislativy na ochranu osobních údajů a tím je „plnění právní povinnosti“ a dále na základě dalšího zákonného způsobu zpracovávání osobních údajů a tím je „příprava a plnění smlouvy“. Doba uchování je na základě skartačního řádu dle zákona o archivnictví.

V Lipníku nad Bečvou dne 22. 5. 2024



ředitel školy
za objednatele

V LIPNÍKU N/B dne 22. 5. 2024



za zhotovitele

KRYCÍ LIST ROZPOČTU

Objekt :	Název objektu :	JKSO :
1001	Oprava schodiště do MŠ	
Stavba :	Název stavby :	SKP :
20241005	ZŠ a MŠ Lipník n.B., Hranická 511	
Projektant :	TK VISION s.r.o.	Počet měrných jednotek :
Objednatel :	Základní škola a mateřská škola Lipník	Náklady na MJ :
Počet listů :		Zakázkové číslo :
Zpracovatel projektu :		Zhotovitel : TK Vision s.r.o.

ROZPOČTOVÉ NÁKLADY

Rozpočtové náklady II. a III. hlavy		Vedlejší rozpočtové náklady	
	Dodávka celkem		Ztížené výrobní podmínky
Z	Montáž celkem 6 936		Oborová přírážka
R	HSV celkem 193 229		Přesun stavebních kapacit
N	PSV celkem 284 511		Mimostaveništní doprava
ZRN celkem	484 675	Zařízení staveniště	11 632
		Provoz investora	
HZS		Kompletační činnost (IČD)	
RN II.a III.hlavy	484 675	Ostatní VRN	
ZRN+VRN+HZS	496 308	VRN celkem	11 632
Vypracoval	Za zhotovitele	Za objednatele	
Datum :	Jméno : Datum : Podpis:	Jméno : Datum : Podpis :	
Základ pro DPH	21,0 % činí :	496 308 Kč	
DPH	21,0 % činí :	104 225 Kč	
Základ pro DPH	% činí :		
DPH	% činí :		
CENA ZA OBJEKT CELKEM		600 533 Kč	

Poznámka :

Stavba :	20241005 ZS a MŠ Lipník n.B., Hranická 511	Rozpočet :	1
Objekt :	1001 Oprava schodiště do MŠ	Základní	

REKAPITULACE STAVEBNÍCH DÍLŮ

Stavební díl	HSV	PSV	Dodávka	Montáž	HZS
1 Zemní práce	4 242				
2 Základy, zvláštní zakládání	379				
4 Vodorovné konstrukce	79 729				
5 Komunikace	16 611				
6 Úpravy povrchu, podlahy	27 948				
8 Trubní vedení	4 404				
9 Ostatní konstrukce, bourání	59 915				
721 Vnitřní kanalizace		865			
762 Konstrukce tesařské		5 139			
764 Konstrukce klempířské		82 948			
766 Konstrukce truhlářské		83 739			
767 Konstrukce zámečnické		89 756			
783 Nátěry		22 064			
M21 Elektromontáže				6 936	
CELKEM OBJEKT	193 229	284 511		6 936	

VEDLEJŠÍ ROZPOČTOVÉ NÁKLADY

Název VRN	Kč	%	Základna	Kč
Ztížené výrobní podmínky			477 739	
Oborová přírážka			477 739	
Přesun stavebních kapacit			477 739	
Mimostaveništní doprava			477 739	
Zařízení staveniště		2,4	484 675	11 632
Provoz investora			484 675	
Kompletační činnost (IČD)			484 675	
Rezerva rozpočtu			484 675	
CELKEM VRN				11 632

Položkový rozpočet

Stavba :	20241005 ZS a MS Lipník n.B., Hranická 511	Rozpočet: 1	
Objekt :	1001 Oprava schodiště do MŠ		Základní

P.č.	Číslo položky	Název položky	MJ	množství	cena / MJ	celkem (Kč)
Díl: 1						
1	139711101R00	Zemní práce Vykopávka ruční v hor.1-4 ;pro patky zábradlí 0,3*0,3*0,5*2 ;pro kanalizaci 0,45*0,8*4	m3	1,53	2 304,00	3 525,12
2	175101101R00	Obsyp potrubí bez prohození sypaniny ;pro kanalizaci 0,45*0,4*4	m3	0,72	579,00	416,88
3	181201102R00	Úprava pláně v násypch v hor. 1-4, se zhutněním ;skladba S3 4*2,5	m2	10,00	30,00	300,00
Celkem za 1 Zemní práce						4 242,00
Díl: 2						
4	275313611R00	Základy,zvláštní zakládání Beton základových patek prostý B 20 (C 16/20) ;pro patky zábradlí 0,3*0,3*0,5*2*1,1	m3	0,10	3 830,00	379,17
Celkem za 2 Základy,zvláštní zakládání						379,17
Díl: 4						
5	434121417R00	Vodorovné konstrukce Osaz schodist stupnu bz ;schodišťové desky 1,8*10 ;mezipodesty a podesta přepočet na stupeň š. 300 1,8*(3+3+5)	m	37,80	666,00	25 174,80
6	451572111R00	Lože pod potrubí z kameniva těženého 0 - 4 mm ;lože a obsyp kanalizace 0,45*0,4*4	m3	0,72	1 690,00	1 216,80
7	401	Schodišťová deska 1800x300x60mm včetně plotýnek pro kotvení	kus	10,00	2 616,00	26 160,00
8	402	Schodišťová deska 1800x900x60mm včetně plotýnek pro kotvení	kus	2,00	6 656,00	13 312,00
9	403	Schodišťová deska 1800x1500x60mm včetně plotýnek pro kotvení	kus	1,00	10 905,00	10 905,00
10	404	Doprava schodišťových desek předpoklad z Presbetonu	kus	1,00	2 496,00	2 496,00
11	405	Poplatek za opotřebení palet	kus	8,00	58,00	464,00
Celkem za 4 Vodorovné konstrukce						79 728,60
Díl: 5						
12	564861111R00	Podklad ze štěrkodrti po zhutnění tloušťky 20 cm ;skladba S3 4*2,5	m2	10,00	257,00	2 570,00
13	596211111U00	Klad zámkové dlaž tl 60 sk A <100m2 ;skladba S3 4*2,5	m2	10,00	336,00	3 360,00
14	50001	Osazení polymerbetonové vany 1000x500mm do betonu	kus	1,00	480,00	480,00
15	50002	ACO Vario vana 1000x500 polymer.	kus	1,00	2 506,00	2 506,00
16	50003	ACO rošt pochozí guma 1000x500	kus	1,00	5 443,00	5 443,00
17	59245308	Dlažba BEST KLASIKO přírodní 20x10x6 ;skladba S3 4*2,5*1,01	m2	10,10	223,00	2 252,30
Celkem za 5 Komunikace						16 611,30
Díl: 6						
18	620471112T00	Úpravy povrchu,podlahy Vnější tenkovr. silikon. omítka ;skladba S4 z desek OSB 3,02*(0,87+4,67+1,335) ;skladba S5 z desek OSB 0,5*3,02+0,5*(0,87+4,4+1,26)*2	m2	28,80	401,00	11 549,80
19	620471811T00	Nátěr základní penetrační silikon ;skladba S4 z desek OSB 3,02*(0,87+4,67+1,335) ;skladba S5 z desek OSB	m2	28,80	59,00	1 699,35

Položkový rozpočet

Stavba :	20241005 ZS a MS Lipník n.B., Hranická 511	Rozpočet: 1	
Objekt :	1001 Oprava schodiště do MŠ		Základní

P.č.	Číslo položky	Název položky	MJ	množství	cena / MJ	celkem (Kč)
20	622481211RT2	0,5*3,02+0,5*(0,87+4,4+1,26)*2 Montáž výztužné sítě do stěrkového tmelu včetně výztužné sítě a stěrkového tmelu ;skladba S4 z desek OSB 3,02*(0,87+4,67+1,335) ;skladba S5 z desek OSB	m2	8,04 28,80	256,00	7 373,44
21	640991111U00	0,5*3,02+0,5*(0,87+4,4+1,26)*2 Zakrývání výplně otvorů ;dveře 1,6*2,2	m2	8,04 3,52	22,00	77,44
22	62001	Spojovací můstek ;skladba S4 z desek OSB 3,02*(0,87+4,67+1,335) ;skladba S5 z desek OSB	m2	28,80 20,76	85,00	2 448,21
23	62002	0,5*3,02+0,5*(0,87+4,4+1,26)*2 Zapravení fasády kolen zábradlí a konstrukce střechy ;dle PD 5	m2	8,04 5,00 5,00	960,00	4 800,00
Celkem za		6 Úpravy povrchu, podlahy				27 948,24
Díl: 8		Trubní vedení				
24	871264001U00	Kanalizační potr PVC sys KG DN 100	m	4,50	552,00	2 484,00
25	801	Napojení na stávající kanalizaci	kus	1,00	1 920,00	1 920,00
Celkem za		8 Trubní vedení				4 404,00
Díl: 9		Ostatní konstrukce, bourání				
26	113107122R00	Odstranění podkladu pl. 200 m2, kam.drcené tl.20 cm ;skladba S1 4*2,5	m2	10,00 10,00	360,00	3 600,00
27	941955002R00	Lešení lehké pomocné, výška podlahy do 1,9 m ;pro demontáž podhledu 1,87*(1,012+4,395+1,193)	m2	24,68 12,34	91,00	2 246,24
28	941955004R00	Lešení lehké pomocné, výška podlahy do 3,5 m ;pro demontáž bočních plechů a střešních plechů 3,02*1+(1,012+4,395+1,193)*1*2 ;pro montáž skladba S5 3,02*1+(1,012+4,395+1,193)*1*2	m2	32,44 16,22 16,22	163,00	5 287,72
29	963042819R00	Bourání schodišťových stupňů betonových 1,87*10+1,87*3*2+1,87*5	m	39,27 39,27	260,00	10 210,20
30	965042141R00	Bourání mazanin betonových tl. 10 cm, nad 4 m2 ;skladba S1 4*2,5*0,1	m3	1,00 1,00	3 552,00	3 552,00
31	965049111RT1	Příplatek, bourání mazanin se svař. sítí tl. 10 cm jednoduchá výztuž svařovanou sítí ;skladba S1 4*2,5*0,1	m3	1,00 1,00	1 958,00	1 958,00
32	999281111R00	Přesun hmot pro opravy a údržbu do výšky 25 m	t	10,75	2 102,00	22 599,00
33	979081111R00	Odvoz suti a vybour. hmot na skládku do 1 km	t	8,83	278,00	2 454,43
34	979081121R00	Příplatek k odvozu za každý další 1 km	t	211,89	12,00	2 542,72
35	979082111R00	Vnitrostaveništní doprava suti do 10 m	t	8,83	235,00	2 074,79
36	979990001R00	Poplatek za skládku stavební suti recyklace	t	8,83	384,00	3 390,30
Celkem za		9 Ostatní konstrukce, bourání				59 915,41
Díl: 721		Vnitřní kanalizace				
37	721242111RT1	Lapač střešních splavenin PP DN 100, hranaté víko kolmý odtok	kus	1,00	848,00	848,00
38	998721201R00	Přesun hmot pro vnitřní kanalizaci, výšky do 6 m	%	8,48	2,00	16,96
Celkem za		721 Vnitřní kanalizace				864,96
Díl: 762		Konstrukce tesařské				
39	762332111U00	Tesař krov hran-do 50m,120cm2 ;rošt podhledu 3,02*5	m	15,10 15,10	273,00	4 122,30

Položkový rozpočet

Stavba :	20241005 ZS a MS Lipník n.B., Hranická 511	Rozpočet: 1	
Objekt :	1001 Oprava schodiště do MŠ		Základní

P.č.	Číslo položky	Název položky	MJ	množství	cena / MJ	celkem (Kč)
40	762395000R00	Spojovací a ochranné prostředky pro střechy ;rošt podhledu 0,06*0,08*3,02*5	m3	0,07	1 219,00	88,38
41	60515001	Hranolek SM/JD 1 25-75 cm2 dl. 200-350 cm ;rošt podhledu 0,06*0,08*3,02*5*1,1	m3	0,08	8 000,00	637,60
42	998762202R00	Přesun hmot pro tesařské konstrukce, výšky do 12 m	%	48,48	6,00	290,90
Celkem za		762 Konstrukce tesařské				5 139,17
Díl:	764	Konstrukce klempířské				
43	764311321R00	Krytina hladká z Al, svitky š. 600 mm, do 30° lakovaný plech PREFALZ 3,02*(0,87+4,67+1,26)	m2	20,54	1 680,00	34 500,48
44	764311325R00	Krytina hladká z Al, svitky š. 600 mm, nad 45° lakovaný plech PREFALZ ;skladba S5 0,91*3,02+0,91*(0,87+4,4+1,26)*2	m2	14,63	1 786,00	26 134,18
45	764331330R00	Lemování z Al plechu zdi, rš 330 mm z lakovaného plechu PREFALZ	m	3,02	528,00	1 594,56
46	764351391R00	Montáž žlabů Al podokapních čtyřhranných	m	3,20	212,00	678,40
47	764351392R00	Montáž háků Al čtyřhranných	kus	4,00	51,00	204,00
48	764351394R00	Montáž čel žlabů Al čtyřhranných	kus	2,00	118,00	236,00
49	764359393R00	Montáž kotlíku Al čtyřhranného	kus	1,00	489,00	489,00
50	764391310R00	Závětrná lišta z Al plechu, rš 250 mm z lakovaného plechu PREFALZ (0,87+4,67+1,26)*2	m	13,60	490,00	6 664,00
51	764451391R00	Montáž trub Al odpadních čtyřhranných vč. objímek	m	3,50	260,00	910,00
52	764454803R00	Demontáž odpadních trub kruhových, D 150 mm	m	3,50	75,00	262,50
53	553521	Žlab Al hranatý 250mm z barveného Al plechu dl. 6m	kus	1,00	2 304,00	2 304,00
54	553522	Čelo žlabu hranatého z AL lakovaného plechu	kus	2,00	144,00	288,00
55	553523	Hák Al hranatý lakovaný	kus	4,00	288,00	1 152,00
56	553524	Kotlík Al hranatý 86/80 pro hranatý svod	kus	1,00	1 584,00	1 584,00
57	553525	Svod hranatý 80/80mm Al z lakovaného plechu 1.5m	kus	3,00	1 440,00	4 320,00
58	998764201R00	Přesun hmot pro klempířské konstr., výšky do 6 m	%	813,21	2,00	1 626,42
Celkem za		764 Konstrukce klempířské				82 947,54
Díl:	766	Konstrukce truhlářské				
59	766416111R00	Obložení stěn nad 5 m2 panely, pl. do 0,6 m2 ;skladba S5 z desek OSB 0,91*3,02+0,91*(0,87+4,4+1,26)*2	m2	14,63	234,00	3 424,08
60	766422211R00	Obložení podhledů jednod. panely pl. do 0,6 m2 ;skladba S4 z OSB desek 3,02*(0,87+4,67+1,335)	m2	20,76	295,00	6 124,94
61	766492100R00	Montáž obložení ;výplň zábradlí 6,52*1*2	m2	13,04	575,00	7 498,00
62	76601	Deska FUNDERMAX 0161 LIGHT AFRO tl. 6mm formát 4100x1854mm	kus	2,00	27 264,00	54 528,00
63	60726120	Deska dřevoštěpková OSB 3 B - 4PD - tl. 15 mm ;skladba S4 z OSB desek 3,02*(0,87+4,67+1,335)*1,1	m2	22,84	206,00	4 704,77
64	60726122	Deska dřevoštěpková OSB 3 B - 4PD - tl. 25 mm ;skladba S5 z desek OSB (0,91*3,02+0,91*(0,87+4,4+1,26)*2)*1,1	m2	16,10	416,00	6 695,98
65	998766201R00	Přesun hmot pro truhlářské konstr., výšky do 6 m	%	762,80	1,00	762,80
Celkem za		766 Konstrukce truhlářské				83 738,56
Díl:	767	Konstrukce zámečnické				
66	767392802R00	Demontáž krytin střech z plechů, šroubovaných ;střecha 3,02*(0,87+4,67+1,26) ;boční obklad 0,8*(3,02+1,12*2+4,67*2+1,193*2)	m2	34,12	137,00	4 675,10
67	767581803R00	Demontáž podhledů - tvarovaných plechů	m2	20,76	110,00	2 283,88

Položkový rozpočet

Stavba :	20241005 ZS a MS Lipník n.B., Hranická 511	Rozpočet: 1
Objekt :	1001 Oprava schodiště do MŠ	Základní

P.č.	Číslo položky	Název položky	MJ	množství	cena / MJ	celkem (Kč)
68	767995104R00	3,02*(1,012+4,67+1,193) Montáž kovových atypických konstrukcí do 50 kg ;zábradlí ;60/60/2 - 3,64kg/m 3,64*(1,3+1,333*3+0,6*2+1,5)*2 ;40/40/2 - 2,39kg/m 2,39*(1,333*3*3+0,6*2*3+1,5*2+1,2)*2 2,39*(1,2*3+1,06*3)*2 ;konzola zábradlí (0,08*0,04)*0,005*7850*8*2 ;ocelová patka sloupku 0,1*0,2*0,005*7850*2 ;ocelová konzola na schodnici 100/40/2 4,19*0,22*6*2	kg	20,76 199,91 58,23 94,63 32,41 2,01 1,57 11,06	60,00	11 994,72
69	767996801R00	Demontáž atypických ocelových konstr. do 50 kg ;zábradlí odhad 20kg/m 20*6,2*2 ;rošt stupňů L50/50/5 - 3,77kg/m 3,77*((0,3+1,87)*2*10+(0,9+1,87)*2*2+(1,5+1,87)*2) ;rošt podhledu 25/25/2 - 1,44kg/m 1,44*(1,012+4,67+1,26)*4 ;rošt podhledu 30/20/2 - 1,38kg/m 1,38*3,02*11	kg	564,63 248,00 230,80 39,99 45,84	54,00	30 489,96
70	76701	Dodávka ocelové konstrukce zábradlí bez povrchové úpravy ;zábradlí ;60/60/2 - 3,64kg/m 3,64*(1,3+1,333*3+0,6*2+1,5)*2 ;40/40/2 - 2,39kg/m 2,39*(1,333*3*3+0,6*2*3+1,5*2+1,2)*2 2,39*(1,2*3+1,06*3)*2 ;konzola zábradlí (0,08*0,04)*0,005*7850*8*2 ;ocelová patka sloupku 0,1*0,2*0,005*7850*2 ;ocelová konzola na schodnici 100/40/2 4,19*0,22*6*2	kg	199,91 58,23 94,63 32,41 2,01 1,57 11,06	192,00	38 383,10
71	998767201R00	Přesun hmot pro zámečnické konstr., výšky do 6 m	%	878,27	1,00	878,27
72	979081111R00	Odvoz sutí a vybour. hmot na skládku do 1 km	t	1,96	278,00	544,30
73	979081121R00	Příplatek k odvozu za každý další 1 km	t	3,92	12,00	46,99
74	979082111R00	Vnitrostaveništní doprava sutí do 10 m	t	1,96	235,00	460,11
75	979999996R00	Poplatek za skládku sutí a vybouraných hmot železo do sběrných surovin bez poplatku	t	1,96		
Celkem za		767 Konstrukce zámečnické				89 756,42
Díl:	783	Nátěry				
76	783201821R00	Odstranění nátěrů z kovových konstrukcí ;původní ocelové konstrukce plocha dle dwg 27,7	m2	27,70 27,70	96,00	2 659,20
77	783225100R00	Nátěr syntetický kovových konstrukcí 2x + 1x email ;dle výkresu v dwg 27,7+13,26	m2	40,96 40,96	380,00	15 564,80
78	78301	Oprava styku ocelových konstrukcí s terénem ;schodnice 2 ;sloupy 2	kus	4,00 2,00 2,00	960,00	3 840,00
Celkem za		783 Nátěry				22 064,00
Díl:	M21	Elektromontáže				
79	2101	Demontáž zářivkových svítidel včetně přívodního kabelu	kus	2,00	144,00	288,00
80	2102	Montáž zápusného svítidla s vyřezáním otvoru do OSB desky	kus	6,00	250,00	1 500,00

Položkový rozpočet

Stavba :	20241005 ZS a MS Lipník n.B., Hranická 511	Rozpočet: 1
Objekt :	1001 Oprava schodiště do MŠ	Základní

P.č.	Číslo položky	Název položky	MJ	množství	cena / MJ	celkem (Kč)
81	2103	Zápusné svítidlo	kus	6,00	538,00	3 228,00
82	2104	Přívodní kabel ke svídlům dod. a mont.	m	10,00	48,00	480,00
83	2105	Dílčí revize realizovaného osvětlení	kus	1,00	1 440,00	1 440,00
Celkem za		M21 Elektromontáže				6 936,00

Krycí list rozpočtu

Stavba:	Základní škola Hranická, Lipník nad Bečvou						
Objekt:	Prostor před vstupem do MŠ - zámková dlažba						
		IČO	DIČ				
Objednatel:	ZŠ a MŠ Lipník nad Bečvou, Hranická 511						
Projektant:							
Zhotovitel:	TK Vision s.r.o.						
Subdodavatel:							
Zpracovatel PP:							
Uživatel:							
Jiné údaje:							
Název MJ:		Počet MJ:	0 Náklady na MJ:				
JKSO:		Ev.č.typ.proj.:	Cenová úroveň:				
Reg. Číslo:		Zakázka:					
Rozpočtové náklady v korunách							
Základní rozpočtové náklady		Vedlejší rozpočtové náklady					
1	HSV	Dodávka	0	13	GZS		
2		Montáž	197 865	14			0
3	PSV	Dodávka		15		0	
4		Montáž	0	16		0	
5	"M"	Dodávka	0	17		0	
6		Montáž	0	18		0	
7	ZRN celkem (ř. 1-6)		197 865	19		0	
8	Hl. XI - HZS, revize, zkoušky		0	20		0	
9	Hl. XI - kompletační činnost		0	21		0	
10	Rezerva		0	22		0	
11	Součet (ř. 7-10)		197 865	23		0	
				24	VRN celkem (ř. 13-23)		0
				Celkové náklady			
				25	Celkem (ř. 11+24)		197 865
				26	DPH 21%		
				27	DPH 15%		
				28	Celkem bez DPH		197 865
Vypracoval: Telefon: Podpis	Razítko	Název stavby v evid. Název objektu v evid. Číslo záznamu v evid.					

ROZPOČET

Stavba : Základní škola Hranická, Lipník nad Bečvou
Objekt : Prostor před vstupem do MŠ - zámková dlažba
Objednavatel :
Zhotovitel :

JKSO :
EČO :
Zpracoval :
Datum :

P.Č.	KCN	Kód položky	Popis	MJ	Množství celkem	Cena jednotková	Cena celkem
1	2	3	4	5	6	7	8

Práce a dodávky HSV

1 Zemní práce

1	001	122202201	Odkop silnice do 100m3 hl.do 30cm	m3	19,100	177,00	3 380,70
2	R0		Výbourání obrub	m	6,000	147,00	882,00
3	R0		Odstranění betonové plochy tl.10cm	m2	63,600	352,00	22 387,20
4	R0		Naložení suti a zeminy	m3	26,700	164,00	4 378,80
5	001	162501101	Vod přem vykopku a suti	m3	26,700	542,00	14 471,40
6	001	171201201	Ulož sypaniny na skladku-skládkovné	m3	26,700	850,00	22 695,00
7	001	181101102	Úprava pláně se zhutněním	m2	63,600	25,00	1 590,00

1 Zemní práce

69 785,10

5 Komunikace

8	221	564851112	Podklad ze šterkodrtě ŠD zhutněn tl 150mm	m2	63,600	253,00	16 090,80
9	221		Podklad z KSC tl. Do 15cm	m2	63,600	496,00	31 545,60
10	221	596211113	Klad.dlažby kom.pro tl.80mm do šterkodrtě 4-8	m2	63,600	420,00	26 712,00
11	MAT		Dlažba Hprofil šedá tl.8cm	m2	65,200	528,00	34 425,60
12	221		Řezání zámkové dlažby	m	18,000	204,00	3 672,00

5 Komunikace

112 446,00

9 Ostatní konstrukce a práce-bourání

13	221	917862111	Osazení obrub s opěrrou	m	6,000	291,00	1 746,00
14	MAT	59217410	Obrubník ABO 10-20 100*8*25	ks	7,000	88,00	616,00
15	221	998223011	Přesun hmot pozem kom kryt dlážděný	t	56,000	237,00	13 272,00

9 Ostatní konstrukce a práce-bourání

15 634,00

HSV Celkem

197 865,10

Celkem bez DPH

197 865,10