



ŘÍČANY

stavební program

pro realizaci

# Úprava vstupu do Stavebního úřadu, Říčany

---

PŘÍLOHA č. 1 k SOD

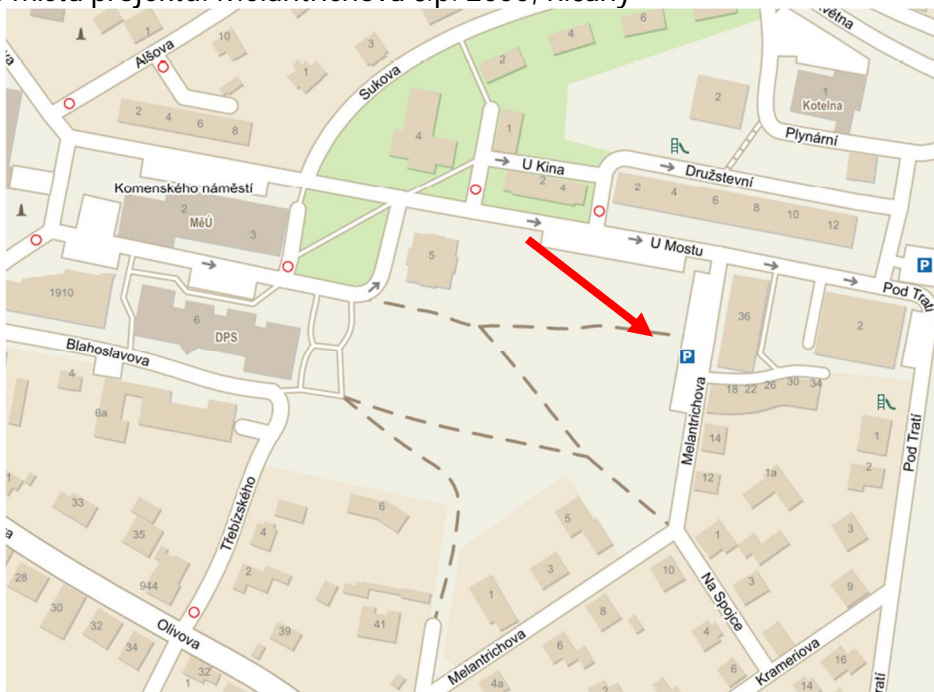


## MĚSTO ŘÍČANY

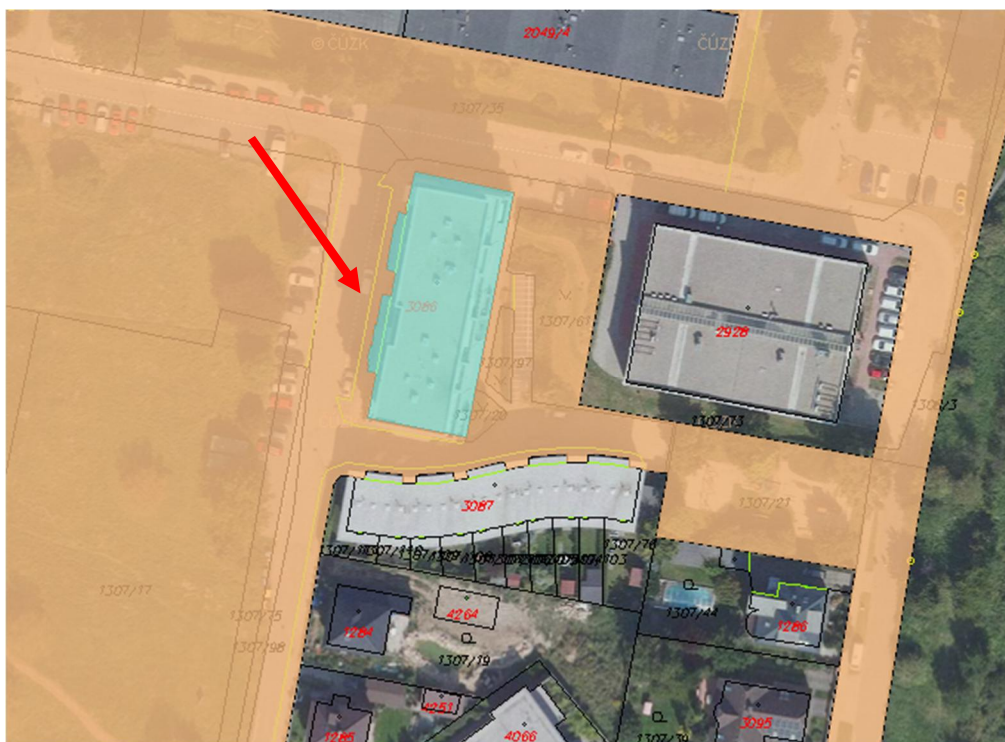
Městský úřad v Říčanech | Masarykovo náměstí 53/40 | 251 01 Říčany  
tel.: +420 323 618 111 | fax: +420 323 603 734 | e-mail: podatelna@ricany.cz | [www.ricany.cz](http://www.ricany.cz)

### 1. Místo záměru

Lokalizace místa projektu: Melantrichova č.p. 2000, Říčany



Obrázek 1: Lokalita projektu



Obrázek 2: Ortofoto s KN a pozemky ve vlastnictví města



## MĚSTO ŘÍČANY

Městský úřad v Říčanech | Masarykovo náměstí 53/40 | 251 01 Říčany  
tel.: +420 323 618 111 | fax: +420 323 603 734 | e-mail: podatelna@ricany.cz | [www.ricany.cz](http://www.ricany.cz)

Místo	Parcelní číslo	Katastrální území	Vlastník
Melantrichova 2000	st. 3086	Říčany	SVJ
Melantrichova 2000	1307/18	Říčany	Město Říčany

Tabulka 1: Pozemky pro realizaci stavby

Město Říčany je částečným vlastníkem objektu. Přízemí budovy využívá jako sídlo Stavební úřad.

## 2. Popis a parametry záměru

### Stávající stav

Z ulice Melantrichova jsou vybudovány tři vstupy do budovy. První zleva je vchod do podatelny a archivu, který je přístupný přes schod přímo z chodníku. Další dva vstupy jsou přístupné přes rampu nebo dva schody z vyvýšeného chodníku. Prostřední vstup je hlavním vchodem do bytového domu a poslední vchod je vstupem do kanceláří referentů. Vyvýšený chodník je od uličního chodníku oddělen nízkou betonovou zídkou opatřenou kovovým zábradlím. Kovové zábradlí je použito i u rampy.

Cíl stavby, požadavky zadavatele:

Cílem stavby je vytvořit reprezentativní vstup do prostor stavebního úřadu.

Požadavky zadavatele:

- o sjednocení výšek před jednotlivými vstupy  
prodloužení vyvýšeného chodníku až před vstup do podatelny s archivem ke sjednocení výšky vstupů včetně řešení přímého kolmého vstupu na vyvýšenou část z chodníku jedním nebo dvěma stupni v délce od zábradlí po levou zárubeň vstupních dveří do podatelny, bude nutné rovněž předláždít část chodníku okolo vstupu do podatelny s archivem z důvodu propadlého chodníku a vyrovnání výšky uličního chodníku s nově budovanou vyvýšenou částí, „posunutí“ rampy do nové pozice
- o osazení květináče/truhlíku o rozměrech 750 x 30 x 30 (d x š x v) pro výsadbu (okrasných) rostlin ke stávajícímu kovovému zábradlí u vstupů, všechna zábradlí před objektem opatřit povrchovou úpravou, truhlík bude samozavlažovací, vyplněný zeminou k výsadbě rostlin
- o dřevěný obklad stěny mezi vstupy do stavebního úřadu a bytového domu a shodný obklad zídky s truhlíkem, materiál obkladu modřín
- o označení stavebního úřadu na dřevěném obkladu stěny plastickým nápisem
- o výsadba vzrostlého stromu (výška kmene pod korunu stromu min 2m – cca podchozí výška) na nároží ulic Melantrichova a U Mostu v prostoru stávajícího chodníku, požadovaný druh stromu: Katalpa
- o instalace půlkulaté lavičky okolo stromu, doplněno půlkulatým roštem k zakrytí záhonu
- o instalace pozinkovaného stojanu na kola
- o doplnění zábradlí od stávající zídky k novým schodům k podatelně s archivem – vizuálně i materiálově bude odpovídat stávajícímu zábradlí před budovou (je možné využít zábradlí umístěné nyní u rampy, pokud se tvarově upraví a opatří novou povrchovou úpravou)
- o posunutí úrovně prvního parkovacího stání podél objektu na úroveň pravé zárubně dveří ve vstupu do podatelny, posunutí dopravní značky „příkázaný směr odbočení“



## MĚSTO ŘÍČANY

Městský úřad v Říčanech | Masarykovo náměstí 53/40 | 251 01 Říčany  
tel.: +420 323 618 111 | fax: +420 323 603 734 | e-mail: podatelna@ricany.cz | [www.ricany.cz](http://www.ricany.cz)

- o pohledová strana nových schodišťových stupňů, vyvýšeného chodníku a rampy bude opatřena omítkou v barvě fasády 1.NP objektu (šedá)
- o systém odvodnění zůstane stávající, upraví se pouze výškově dle potřeby

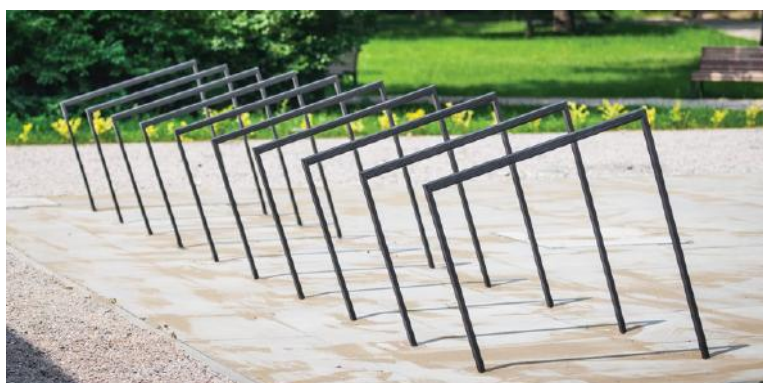
Koordinace s umístěním elektro nabíječky služebního auta (přemístit stávající nabíječku ELEXIM z garáží „SVJ Melantrichova“ ke stávající lampě VO) a s realizací dvou krátkodobých parkovacích stání klientů SÚ.

### 3. Příloha



Obrázek 3: Pohled na budovu z ulice Melantrichova

Ilustrativní vyobrazení požadovaných výrobků:

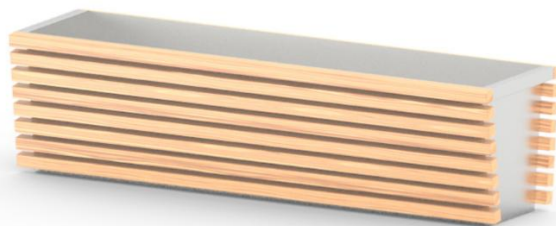


Obrázek 4: Stojan na kola (podle prostorových možností cca 3 ks)



## MĚSTO ŘÍČANY

Městský úřad v Říčanech | Masarykovo náměstí 53/40 | 251 01 Říčany  
tel.: +420 323 618 111 | fax: +420 323 603 734 | e-mail: podatelna@ricany.cz | [www.ricany.cz](http://www.ricany.cz)



Obrázek 5: Truhlík(y) v délce zídky s obkladem korespondujícím s obkladem stěny u vchodu na SÚ (obklad protažený zároveň s obkladem zídky, jak je v nákresu).



Obrázek 6: Lavička půlkruh (rozměr cca 160 x 80 cm) - kovová konstrukce s dřevěným sedátkem z materiálu modřín shodně s obkladem stěn



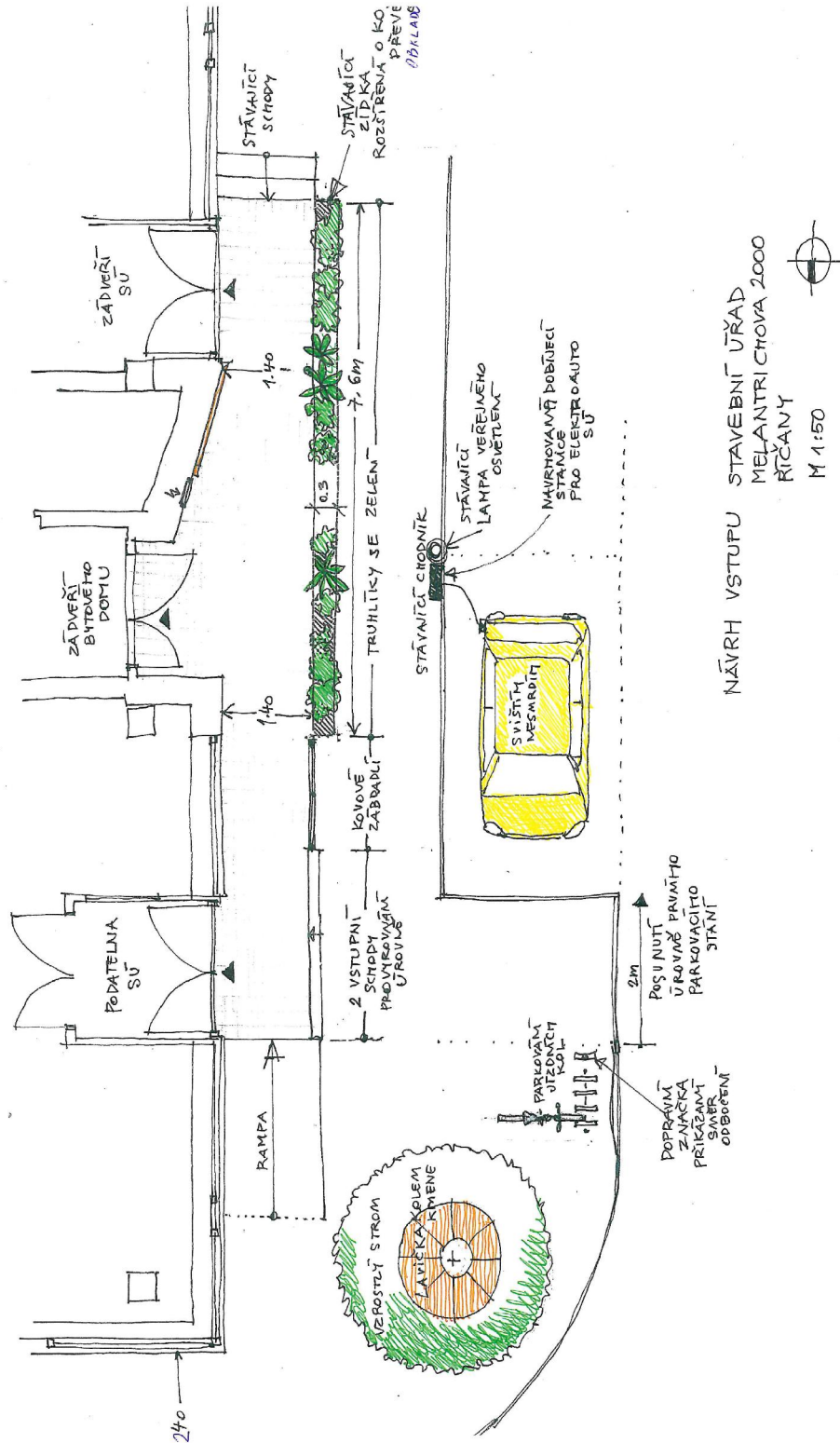
Obrázek 7: Dlažba k doplnění / přeložení stávajících pochozích ploch rampy a chodníku – betonová dlažba stejného druhu, jaký je již použitý



## MĚSTO ŘÍČANY

Městský úřad v Říčanech | Masarykovo náměstí 53/40 | 251 01 Říčany  
tel.: +420 323 618 111 | fax: +420 323 603 734 | e-mail: podatelna@ricany.cz | www.ricany.cz

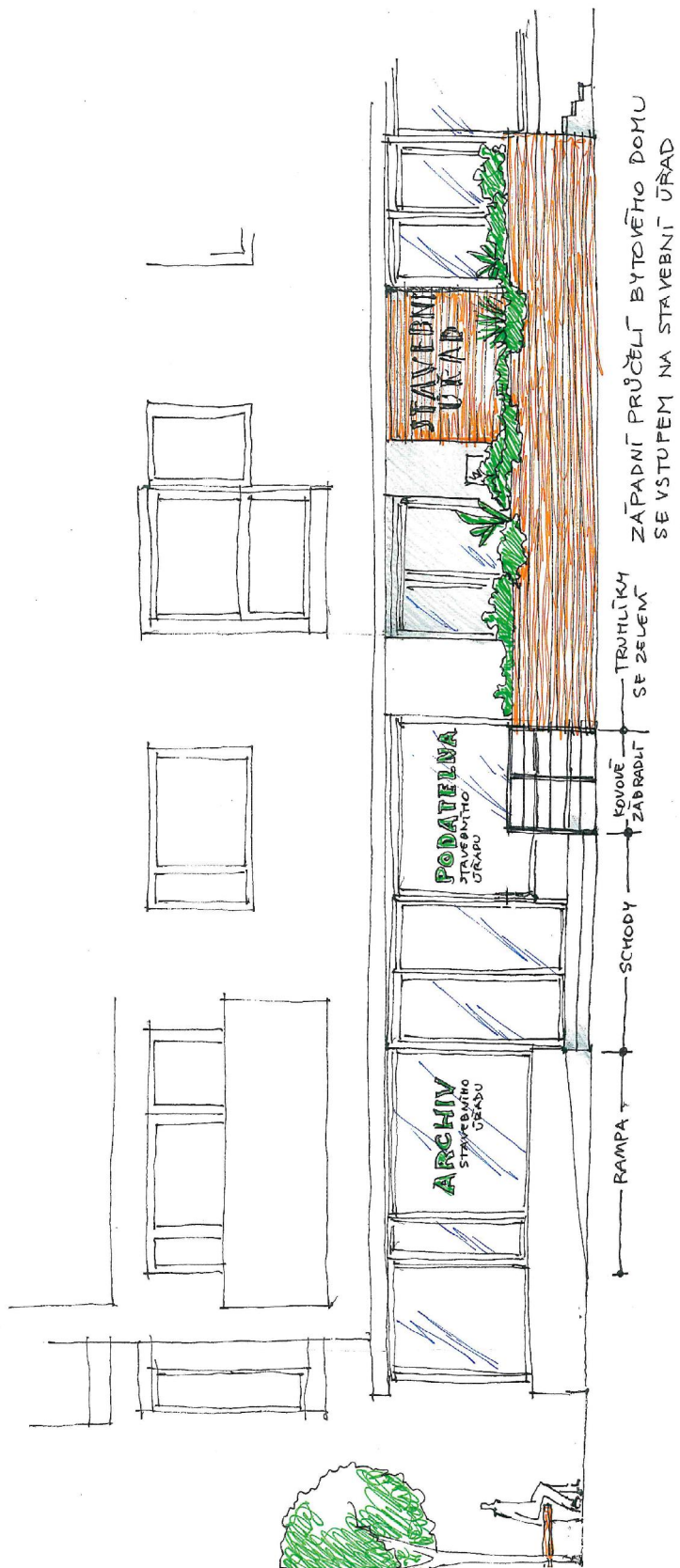
Nákres záměru:





## MĚSTO ŘÍČANY

Městský úřad v Říčanech | Masarykovo náměstí 53/40 | 251 01 Říčany  
tel.: +420 323 618 111 | fax: +420 323 603 734 | e-mail: podatelna@ricany.cz | [www.ricany.cz](http://www.ricany.cz)





## MĚSTO ŘÍČANY

Městský úřad v Říčanech | Masarykovo náměstí 53/40 | 251 01 Říčany  
tel.: +420 323 618 111 | fax: +420 323 603 734 | e-mail: podatelna@ricany.cz | [www.ricany.cz](http://www.ricany.cz)







## MĚSTO ŘÍČANY

Městský úřad v Říčanech | Masarykovo náměstí 53/40 | 251 01 Říčany  
tel.: +420 323 618 111 | fax: +420 323 603 734 | e-mail: podatelna@ricany.cz | [www.ricany.cz](http://www.ricany.cz)

