

NÁVRH NA ZMĚNU STAVBY

Akce : **Rekonstrukce páteřní komunikace v areálu ÚD Hostivař (vozovna + garáž Hostivař)**

Číslo stavby: **20-0-2492**

Pořadové číslo změnového listu:

3



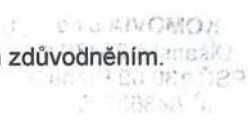
Změna:







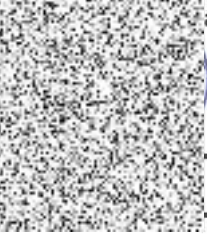


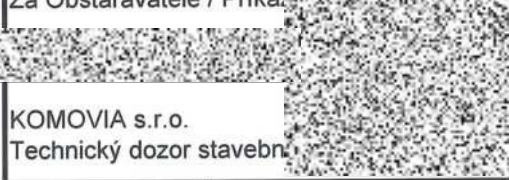

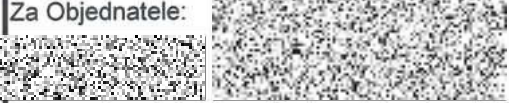

<input type="checkbox"/>
<input type="checkbox"/>
<input checked="" type="checkbox"/>

D - dokumentace

P - příprava

R - realizace

OBJEKT: So 101	Číslo (pod objektu):	Název: Komunikace
Popis změny: Na základě požadavku správce TSO 200400 (příloha č. 2 Interní sdělení) obsahující požadavek na úpravu 3 zatravněných ostrůvků nad rámec projektu na odstavné ploše č. 2 při 3. etapě rekonstrukce. Došlo k odstranění stávajících obrubníků, sejmutí ornice, instalace geotextilie a vrstev šterkodrtě, stabilizace, betonu a litého asfaltu.		
Zdůvodnění změny: Bylo rozhodnuto o úpravě třech zatravněných ostrůvků z důvodu kapacity parkovacích míst kloubových autobusů, které je již v areálu vyčerpaná. Více v souvisejících přílohách této změny.		
Posouzení změny - autorský dozor projektanta: Sinpps s.r.o. Inženýr projektu:  Souhlasím s použitými vymeřeními, materiály i výše uvedeným zdůvodněním.  		

Stavba:	Rekonstrukce páteřní komunikace v areálu ÚD Hostivař (vozovna + garáž Hostivař)	Číslo smlouvy:	001046-00-22	SO	101	Změnový list č:	3
POSOUZENÍ NÁVRHU ZMĚNY							
DOPADY ZMĚNY:							
Do projektové dokumentace:		NE					
Do časového plánu stavby:		NE					
Do ceny stavby:		ANO	zvýšení o:	369 386,58		Kč	
			snížení o:			Kč	
NAVRHOVATEL ZMĚNY:							
Porr a.s.							
POSOUZENÍ VE VĚCÍCH TECHNICKÝCH:							
Zhotovitel:		Souhlasím		Obstaravatel / Příkazník:		Souhlasím	
 Porr a.s.				 KOMOVIÁ s.r.o. Technický dozor stavebníka			
POSOUZENÍ VE VĚCÍCH FINANČNÍCH:							
Zhotovitel:		Souhlasím		Obstaravatel / Příkazník:		Souhlasím	
 Porr a.s.				 KOMOVIÁ s.r.o. Technický dozor stavebníka			
CELKOVÝ NÁVRH ZHOTOVITELE PŘEDKLÁDÁ:							
Porr a.s.							
CELKOVÉ DOPORUČENÍ: Doporučuji ke schválení							
Za Obstaravatele / Příkazníka:				Za Objednatele:			
 KOMOVIÁ s.r.o. Technický dozor stavebníka				 Dopravní podnik hl. m. Prahy, akciová společnost Projektový manažer			
Za Objednatele:				Za Objednatele:			
 Dopravní podnik hl. m. Prahy, akciová společnost Vedoucí odboru Investice Povrch				 Dopravní podnik hl. m. Prahy, akciová společnost Technický ředitel Povrch			

Seznam příloh k návrhu na změnu stavby:

Číslo přílohy	Název	Počet listů
Příloha č. 1	Soupis prací - rozpočet	1 x A4
Příloha č. 2	Interní sdělení TSO	2 x A4
Příloha č. 3	Fotodokumentace	2x A4
Příloha č. 4	Geodetické zaměření	1x A4
Příloha č. 5	Řez ostrůvek	1x A4
	Celkem počet listů návrhu změny stavby	7x A4

SO101 - Komunikace- Ostrůvky

PČ	Typ	Kód	Popis	MJ	Množství	J.cena [CZK]	Cena celkem [CZK]
D 1							369 386,58
9	K	113202111	Vytrhání obrub krajiníků obrubníků stojatých (betonové obruby) 27,7+41,6+31	m			11 823,36
12	K	121151103	Sejmutí ornice plochy do 100 m2 tl vrstvy do 200 mm strojně (po částech)-ornice cca 15 cm 26,3+51+36,7	m2			3 412,02
13	K	122251104	Odkopávky a prokopávky nezapažené v hornině třídy těžitelnosti I skupiny 3 objem do 500 m3 strojně (po částech) (dotěžení na pláň) 114 *0,53(0,68-0,15)	m3			4 943,56
14	K	162751117	Vodorovné přemístění do 10000 m výkopku/sypaniny z horniny třídy těžitelnosti I, skupiny 1 až 3	m3			13 137,12
15	K	162751119	Příplatek k vodorovnému přemístění výkopku/sypaniny z horniny třídy těžitelnosti I, skupiny 1 až 3 ZKD 1000 m přes 10000 m	m3			9 727,62
16	K	997221655	Poplatek za uložení na skládce (skládkovné) zeminy a kamení kód odpadu 17 05 04	t			18 555,54
25	K	181152302	Úprava pláně pro silnice a dálnice v zářezích se zhutněním	m2			1 808,04
39	K	564871111	Podklad ze štěrkodrtě ŠDA fr.0/63 tl 250 mm (konstrukce komunikace 1)	m2			32 842,26
40	K	567132112	Podklad ze směsi stmelené cementem SC C 8/10 (KSC I) tl 170 mm (konstrukce komunikace 1)	m2			52 966,68
43	K	573231108	Postřík živičný spojovací ze silniční emulze v množství 0,50 kg/m2 (konstrukce komunikace 1)	m2			2 737,49
45	K	577165132	Asfaltový beton vrstva ložní ACL 16S PMB 25/55-60 Forta-Fi (0,5kg/t) (ABH) tl 70 mm š do 3 m z modifikovaného asfaltu (konstrukce komunikace 1)	m2			77 166,90
		578143133	Litý asfalt MA 11 (LAS) tl 40 mm š do 3 m z modifikovaného asfaltu	m2			114 241,50
54	K	916131213	Osazení silničního obrubníku betonového stojatého s boční opěrou do lože z betonu prostého	m			2 847,82
55	M	59217016	obrubník betonový chodníkový 1000x80x250mm	m			1 651,52
59	K	916991121	Lože pod obrubníky, krajiníky nebo obruby z dlažebních kostek z betonu prostého	m3			3 043,87
60	K	919732211	Styčná spára napojení nového živичného povrchu na stávající za tepla š 15 mm hl 25 mm s prořezáním	m			9 354,98
61	K	919735112	Řezání stávajícího živичného krytu hl do 100 mm	m			9 126,30

URS 2023/I



04 -04- 2023

58 200300

Interní sdělení

Váš dopis značky / ze dne

naše značka

vyřizuje / linka

místo odeslání / dne



31.3.2023

Sdělení útvaru

200400

pověřen vedením
odboru Technická
správa objektů

Pro útvar

200300

vedoucí odboru
odbor Investice Povrch

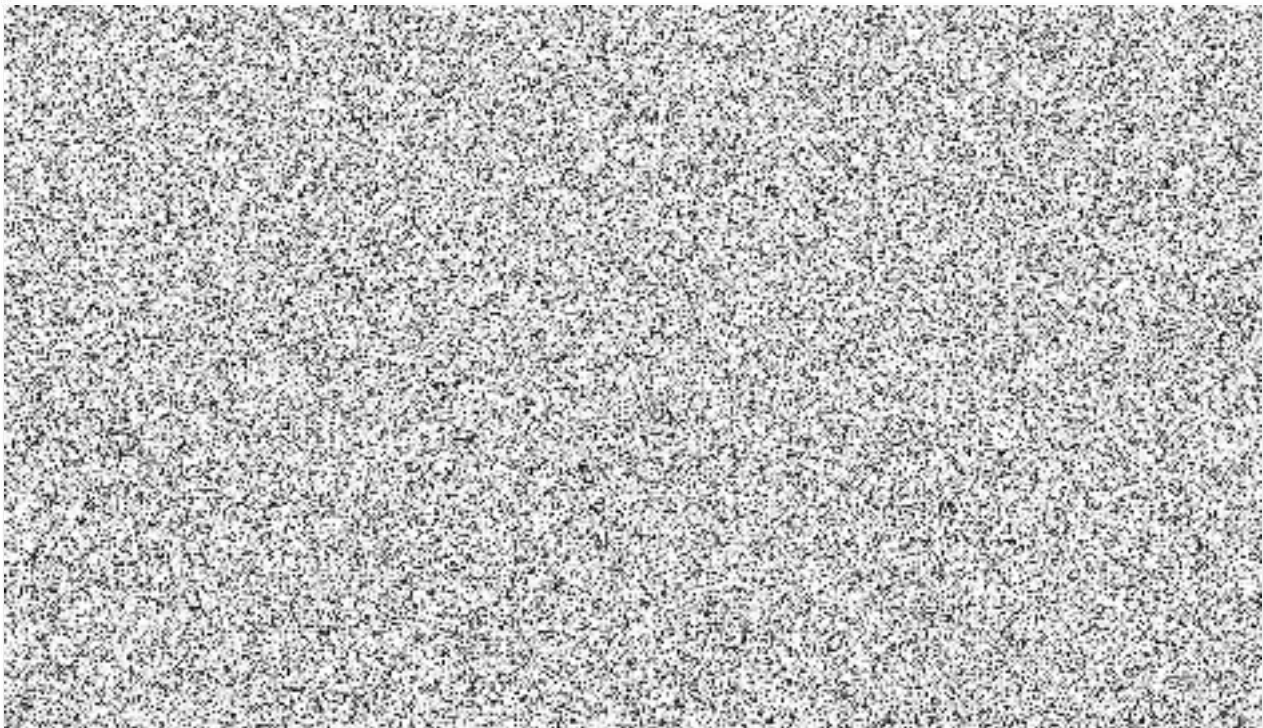
Částečné odstranění travnatých ostrůvků na odstavné ploše č.2

Investiční akce: „Rekonstrukce páteřní komunikace v areálu ÚD Hostivař“, IA 20-0-2492

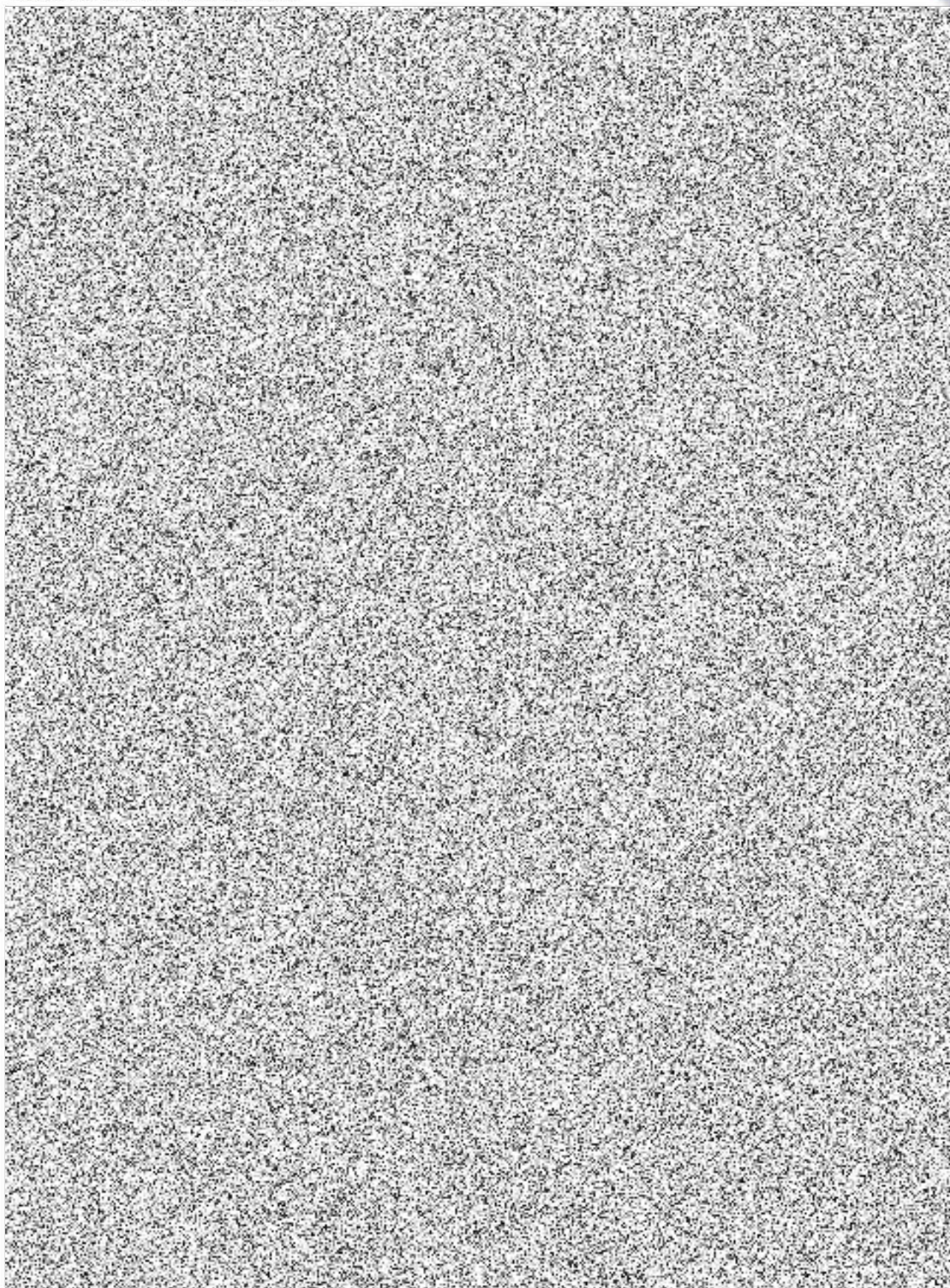
Vážený pane vedoucí,

v souvislosti s rekonstrukcí páteřní komunikace v areálu DP ÚD Hostivař a na základě požadavku útvaru JSVA 231600, žádáme o úpravu 3 zatravněných ostrůvků nad rámec projektu na odstavné ploše č. 2 z důvodu zajištění dopravní obsluhy a parkování kloubových autobusů na odstavné ploše č.2 při 3. etapě rekonstrukce, neboť kapacita parkovacích míst kloubových autobusů v areálu ÚD Hostivař je již vyčerpána.

Úpravu žádáme u níže zakreslených ostrůvků:



Detailní zobrazení všech ostrůvků:



S pozdravem

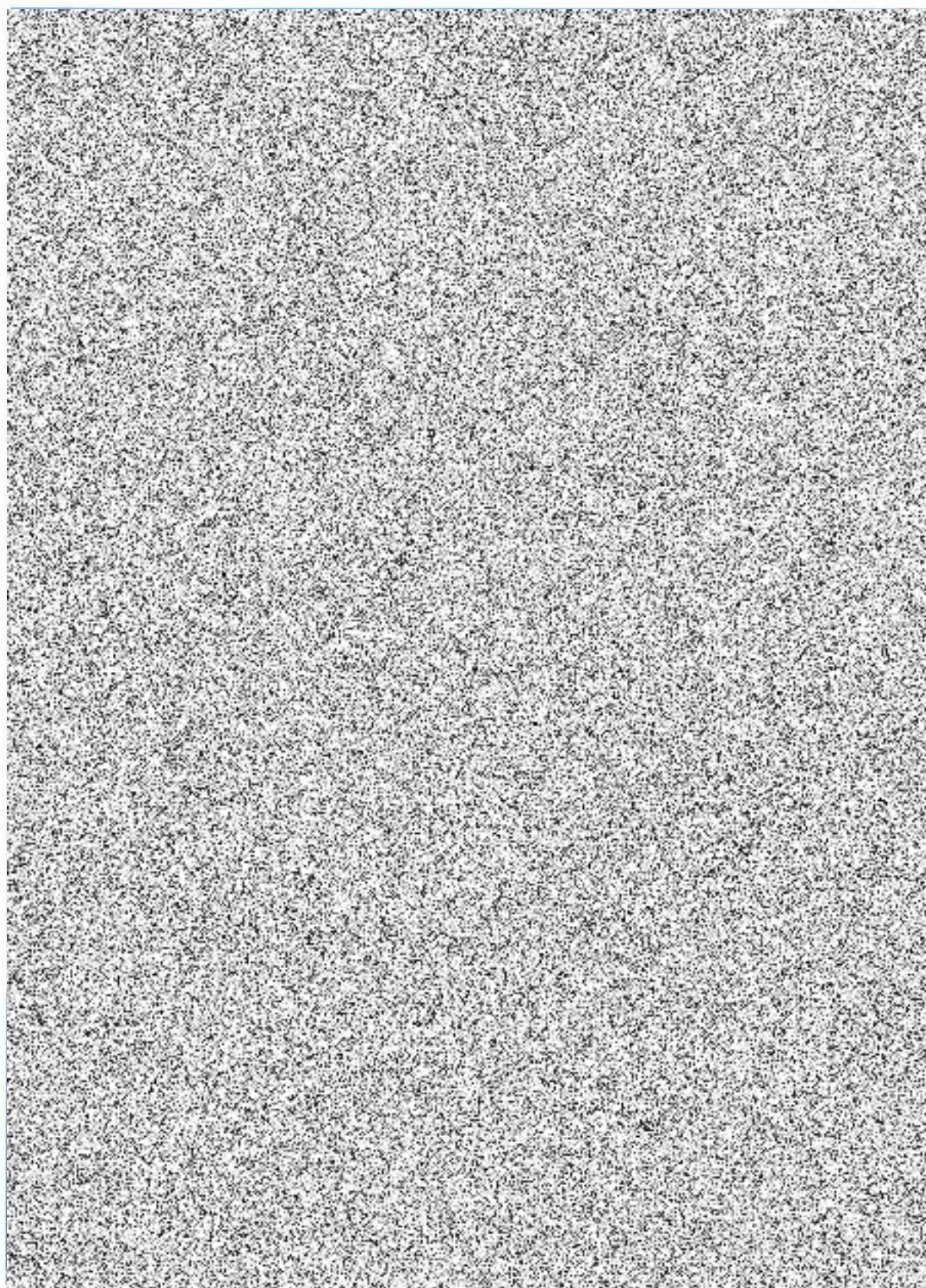
200400

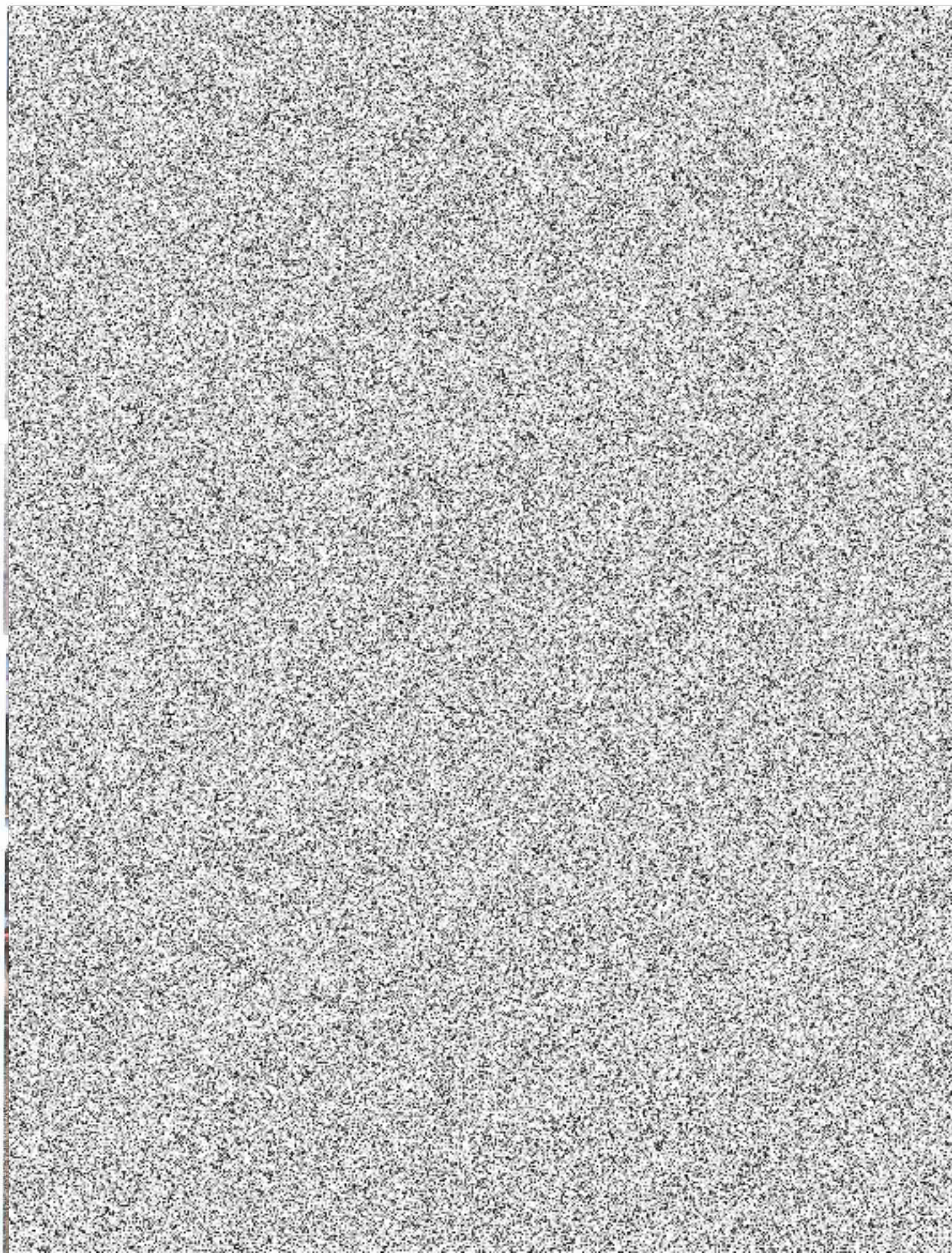
odbor Technická
správa objektů



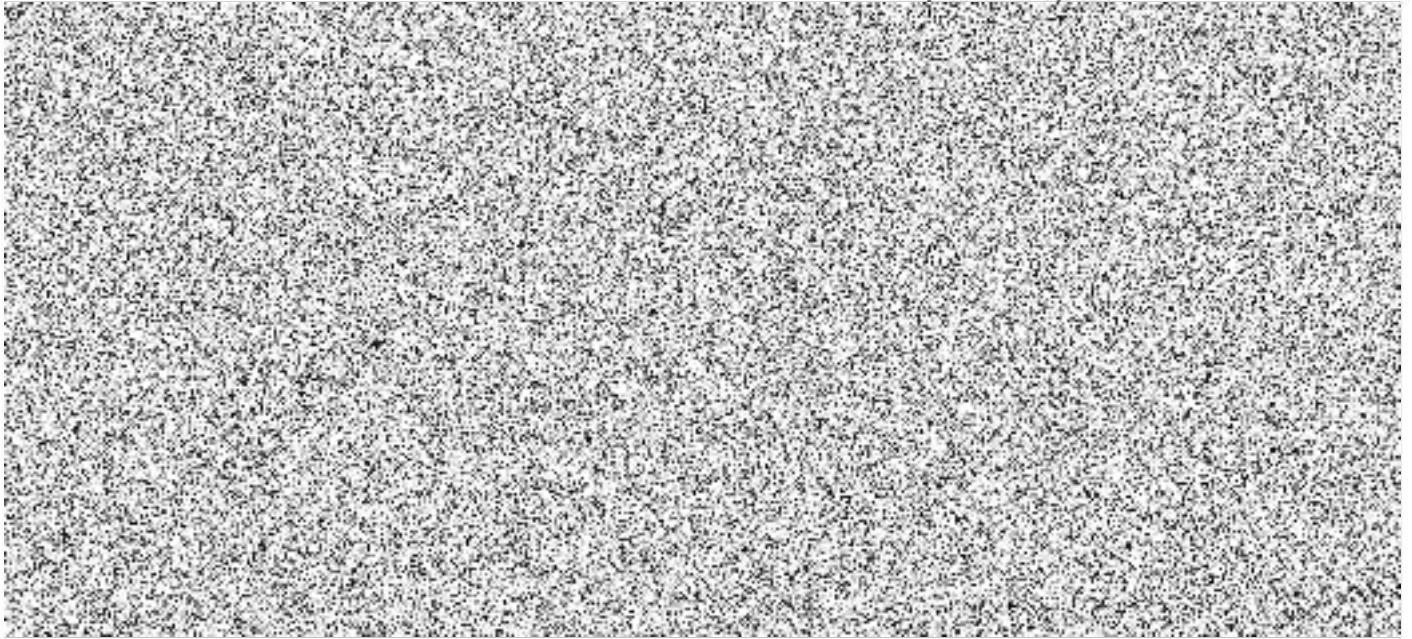
pověřen vedením odboru 200400







plocha LA 7,0 m²

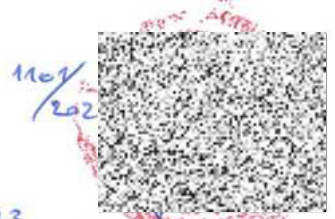


CELKEM

plocha LA 143,7 m²

délka obvodu 100,3 m

plocha odkopávky 114,0 m²



20.11.23

spolehlivostí a přesností odpovídá
právním předpisům



Dokumentace skutečného provedení
plochy a obvodu

LITÝ ASFALT

UD Hostivař

JTSK, Bpv

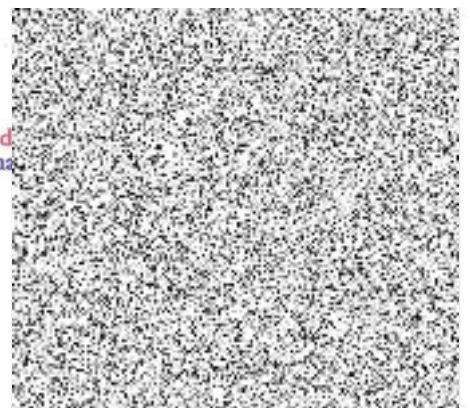
k datu 1.7.2023



Geodetický atelier GIS

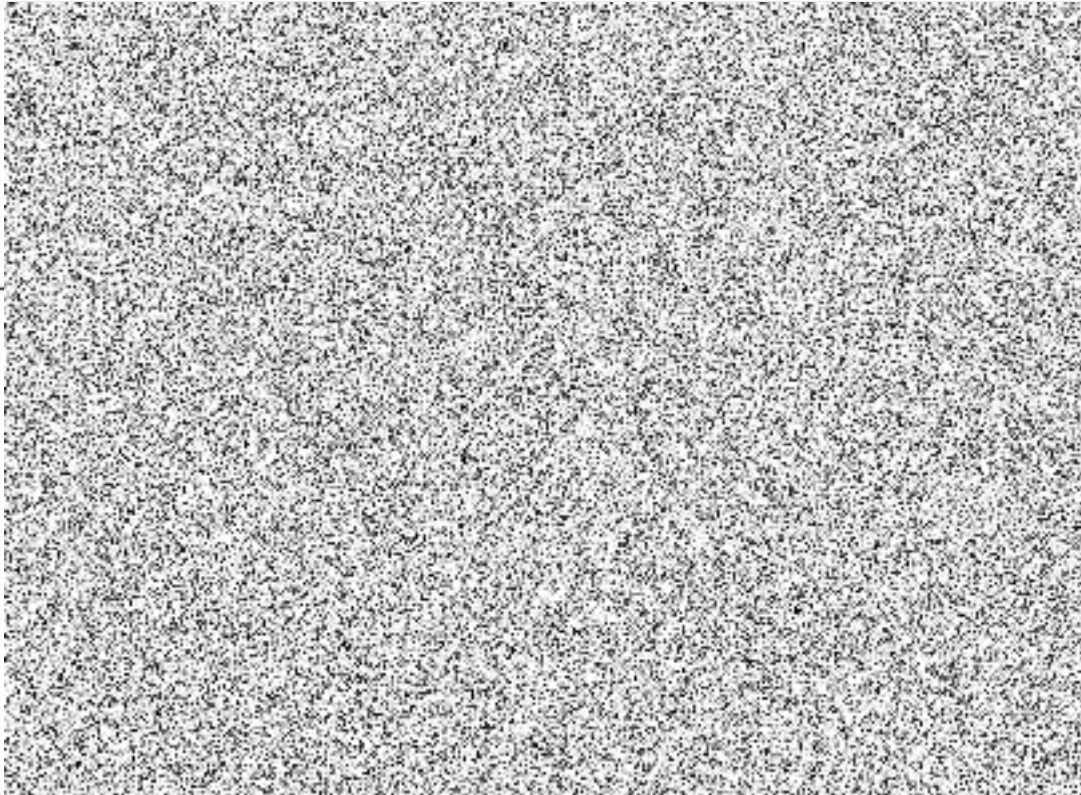
www.geogis.cz

d
plocha



OSTRŮVKY - ŘEZ

PŘÍLOHA č.5



15 CM

53 CM

4 CM

LA

7 CM

ACL

17 CM

SC C 8/10 (KSC 1)

25 CM

ŠD 0/63

PORR a.s

Dubečská 323F
100 00 Praha
IČO: 43005560

