

**CELKOVÁ VÝŠE POSKYTNUTÉHO NADAČNÍHO PŘÍSPĚVKU
A NADAČNÍHO PŘÍSPĚVKU Z VEŘEJNÉ SBÍRKY**

Níže uvedená tabulka obsahuje celkovou výši finanční podpory poskytnuté Příjemci v rámci Grantového projektu, složenou z následujících nadačních příspěvků:

- NADAČNÍ PŘÍSPĚVEK I
- NADAČNÍ PŘÍSPĚVEK II
- PŘÍSPĚVEK Z VEŘEJNÉ SBÍRKY

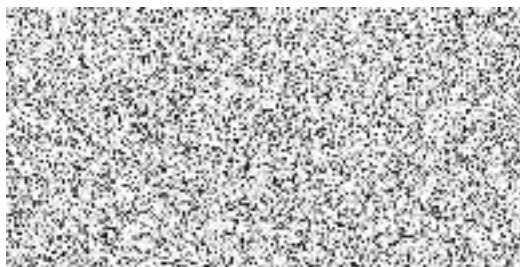
S ohledem na skutečnost, že ke dni podpisu Smlouvy není výše Nadačního příspěvku I, Nadačního příspěvku II a Nadačního příspěvku z veřejné sbírky známa, budou tyto doplňovány postupně, v souladu s čl. 4.4 – 4.6 Smlouvy.

CELKOVÁ VÝŠE POSKYTNUTÉHO NADAČNÍHO PŘÍSPĚVKU A NADAČNÍHO PŘÍSPĚVKU Z VEŘEJNÉ SBÍRKY	
NÁZEV NADAČNÍHO PŘÍSPĚVKU	VÝŠE NADAČNÍHO PŘÍSPĚVKU (V KČ)
Nadační příspěvek I	30.000,--
Nadační příspěvek II	40.000,--
Nadační příspěvek z veřejné sbírky	290.212,--

V Praze dne _____ 2024

V Ivančicích-Řeznovicích dne _____ 2024

Za Nadaci Proměny Karla Komárka



Za Základní školu a mateřskou školu,
Ivančice-Řeznovice. okres Brno-venkov

