

VÝKAZ DOSAVADNÍHO A NOVÉHO STAVU ÚDAJŮ KATASTRU NEMOVITOSTÍ

Dosavadní stav				Nový stav													
Označení pozemku parc. číslem	Výměra parcely		Druh pozemku	Označení pozemku parc. číslem	Výměra parcely		Druh pozemku	Typ stavby	Způsob využití	Způsob využití	Způsob určení výměr	Porovnání se stavem evidence právních vztahů					
	ha	m ²			Způsob využití	ha						m ²	Způsob využití	Díl přechází z pozemku označeného v katastru nemovitostí	Číslo listu vlastnictví	Výměra dílu	
												katastru nemovitostí	dřívější poz. evidenci	ha	m ²		
2397/1	59	81	lesní poz	2397/1	54	04	lesní poz				0	2397/1		518	54	04	
				2397/3	5	77	lesní poz				0	2397/1		518	5	77	
2412/4	3	66	lesní poz	2412/4	9	76	lesní poz				0	2412/4		504	2	35	k
												2413/2		504		34	j
												2458/11		504	7	07	g
				st.579	13	35	zast. pl.		vod. dílo hráz př.		2	2412/4		504	1	31	l
												2413/2		504	2	37	i
												2458/11		504	9	67	f
															13	35	
2413/1	64	53	lesní poz	2413/1	18	19	lesní poz				0	2413/1		504	18	19	
				st.578	20	67	zast. pl.		vod. dílo hráz př.		0	2413/1		504	7	12	b
												2458/1		504	13	55	d
															20	67	
				2413/3	42	97	vodní pl. rybník				0	2413/1		504	31	92	a
												2458/1		504	11	05	c
															42	97	
2413/2	6	38	lesní poz	2413/4	7	30	lesní poz				0	2413/1		504	7	30	
2417	72	79	vodní pl. nádrž umělá	zaniká							0	2413/2		-			
				2417/1	41	95	vodní pl. rybník				0	2417		504	3	67	h
												2458/11		504	31	43	m
															6	85	e
															41	95	
2458/1	41	09	lesní poz	2417/2	41	36	ostat. pl. zamokřená pl.				0	2417		504	41	36	
2458/7	10	05	lesní poz	2458/1	40	84	lesní poz				0	2458/1		504	40	84	92
				2458/7	6	32	lesní poz				0	2458/7		518	6	32	
				2458/12	3	73	lesní poz				0	2458/7		518	3	73	
2458/11	32	35	lesní poz	2458/11	8	76	lesní poz				0	2458/11		504	8	76	
2889/2	15	93	vodní pl. tok přirozený	2889/2	13	68	vodní pl. tok přirozený				0	2889/2		164	13	68	
				2889/4	2	25	vodní pl. tok přirozený				0	2889/2		164	2	25	
	43	75	02		43	75	02										

GEOMETRICKÝ PLÁN pro rozdělení pozemku, změnu hranic pozemků, vyznačení vodního díla v katastru		Geometrický plán ověřil úředně oprávněný zeměměřický inženýr:	Stejnopis ověřil úředně oprávněný zeměměřický inženýr:
Vyhovitel: GPROFI, s.r.o. Václavská 109 377 01 Jindřichův Hradec IČ: 02972611		Jméno, příjmení: [redacted]	Jméno, příjmení: [redacted]
Číslo plánu: 886-2441/2023		Číslo položky seznamu úředně oprávněných zeměměřických inženýrů: 2249/05	Číslo položky seznamu úředně oprávněných zeměměřických inženýrů: 2249/2005
Okres: Trutnov		Dne: 9. ledna 2024 Číslo: 3/2024	Dne: 12. ledna 2023 Číslo: 4/2024
Obec: Dolní Lánov		Náležitosti a přesnost odpovídá právním předpisům.	
Kat. území: Dolní Lánov		Tento stejnopis odpovídá geometrickému plánu v elektronické podobě uloženému v dokumentaci katastrálního úřadu.	
Mapový list: KMD(Žacléř 9-9/12, 9-8/34)		Ověření stejnopisu geometrického plánu v listinné podobě.	
Dosavadním vlastníkům pozemků byla poskytnuta možnost seznámit se v terénu s průběhem navrhovaných nových hranic, které byly označeny předepsaným způsobem: viz. seznam souřadnic		<p>Katastrální úřad souhlasí s oěšlováním parcel.</p> <p>[redacted]</p> <p>KO pro Královéhradecký kraj KP Trutnov PGP-55/2024-610 2024.01.11 15:55:50 +01'00'</p>	

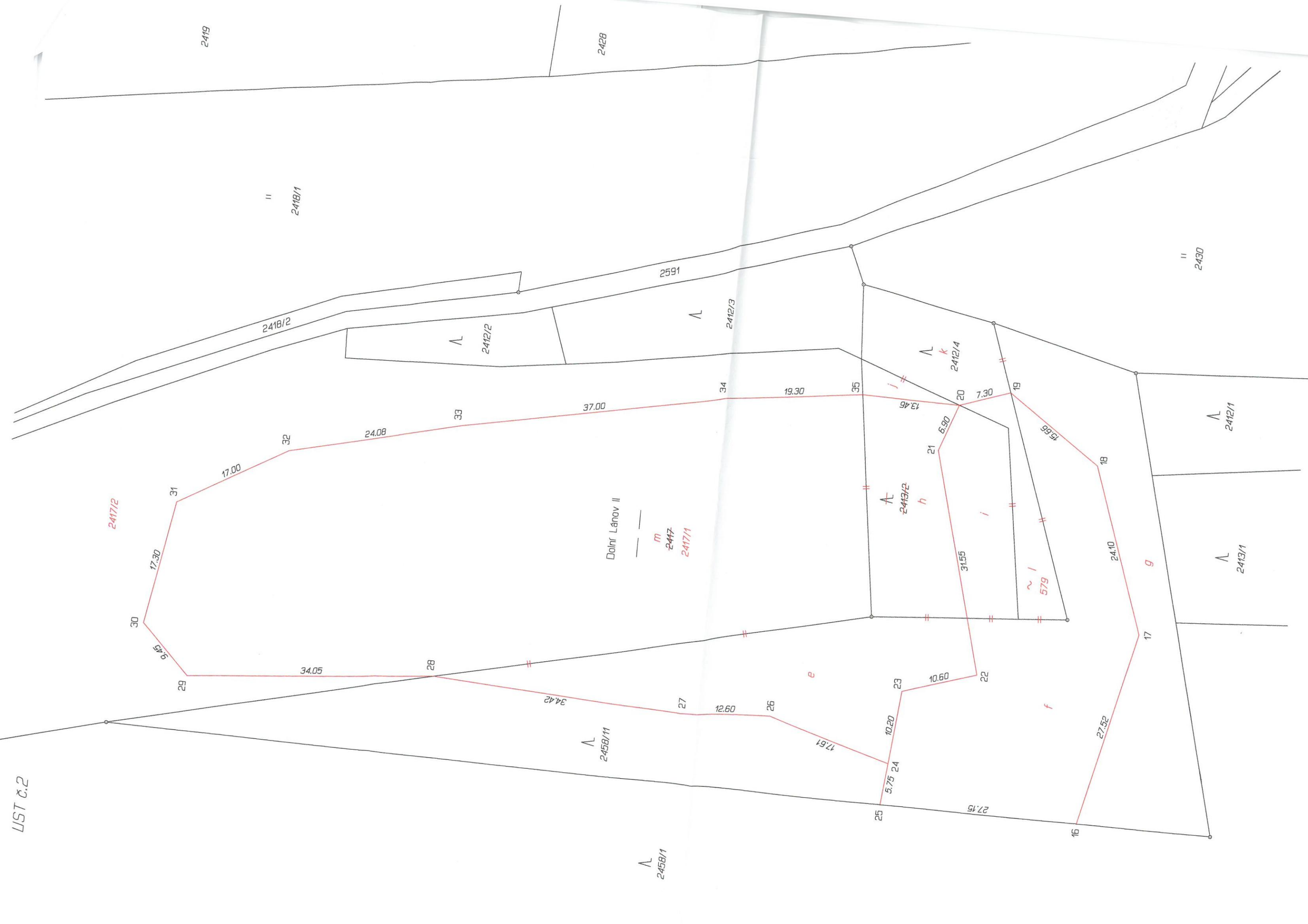


Seznam souřadnic (S-JTSK)

Číslo bodu	Souřadnice pro zápis do KN		Kód kv.	Poznámka
	Y	X		
608-2155	648820.56	998256.13	8	kolík
608-2157	648820.32	998200.01	8	kolík
608-2267	648796.42	998210.92	8	kolík
608-2351	648770.80	998145.26	8	dočasně kolík-staveb.čín.
608-2358	648769.40	998225.11	8	dočasně kolík-staveb.čín.
608-2416	648753.95	998262.80	8	dočasně kolík-staveb.čín.
608-2491	648737.01	998119.02	8	dočasně kolík-staveb.čín.
719-56	648724.80	998215.52	3	hraniční znak
719-61	648749.53	998263.94	3	hraniční znak
1	648820.38	998214.89	8	dočasně kolík-staveb.čín.
2	648800.88	998226.00	8	dočasně kolík-staveb.čín.
3	648730.87	998221.50	3	dočasně kolík-staveb.čín.
4	648742.90	998206.81	3	dočasně kolík-staveb.čín.
5	648769.83	998200.73	3	dočasně kolík-staveb.čín.
6	648796.86	998189.69	3	dočasně kolík-staveb.čín.
7	648796.87	998172.51	3	dočasně kolík-staveb.čín.
8	648792.76	998165.89	3	dočasně kolík-staveb.čín.
9	648801.69	998164.58	3	dočasně kolík-staveb.čín.
10	648809.45	998163.43	3	dočasně kolík-staveb.čín.
11	648816.35	998185.39	3	dočasně kolík-staveb.čín.
12	648813.50	998203.12	8	dočasně kolík-staveb.čín.
13	648792.49	998155.08	3	dočasně kolík-staveb.čín.

Seznam souřadnic (S-JTSK)

Číslo bodu	Souřadnice pro zápis do KN		Kód kv.	Poznámka
	Y	X		
14	648774.42	998152.22	3	dočasně kolík-staveb.čín.
15	648772.01	998112.01	8	dočasně kolík-staveb.čín.
16	648805.04	998031.33	3	dočasně kolík-staveb.čín.
17	648778.27	998037.76	3	dočasně kolík-staveb.čín.
18	648755.44	998030.09	3	dočasně kolík-staveb.čín.
19	648746.41	998017.33	3	dočasně kolík-staveb.čín.
20	648748.73	998010.42	3	dočasně kolík-staveb.čín.
21	648755.18	998008.05	3	dočasně kolík-staveb.čín.
22	648785.70	998015.98	3	dočasně kolík-staveb.čín.
23	648788.86	998005.88	3	dočasně kolík-staveb.čín.
24	648798.99	998004.80	3	dočasně kolík-staveb.čín.
25	648804.73	998004.18	3	dočasně kolík-staveb.čín.
26	648793.89	997987.93	3	dočasně kolík-staveb.čín.
27	648794.69	997975.36	3	dočasně kolík-staveb.čín.
28	648792.76	997941.04	8	dočasně kolík-staveb.čín.
29	648796.00	997907.13	3	dočasně kolík-staveb.čín.
30	648789.32	997900.45	3	dočasně kolík-staveb.čín.
31	648772.26	997903.42	3	dočasně kolík-staveb.čín.
32	648763.68	997918.14	3	dočasně kolík-staveb.čín.
33	648757.93	997941.51	3	dočasně kolík-staveb.čín.
34	648750.66	997977.76	3	dočasně kolík-staveb.čín.
35	648748.47	997996.97	3	dočasně kolík-staveb.čín.



2419

2428

"
2418/1

"
2430

2418/2

2412/2

2591

2412/3

2412/4

2412/1

2413/1

Dolní Láňov II

m
2447
2417/1

579

UST č.2

2458/11

2458/1

2417/2

30

31

32

33

34

35

19

18

17

16

29

28

27

26

25

24

23

22

21

20

17.30

17.00

24.08

37.00

19.30

13.46

7.30

15.66

24.10

27.52

9.45

17.30

34.05

34.42

09.21

17.61

5.75

10.20

10.60

27.15

6.90

31.55

~

2413/2

h

i

f

e

j

k

g