

NÁVRH NA ZMĚNU STAVBY

Stavba: Prodloužení TT Sídliště Barrandov - Holyně - Sliveneč - 2. etapa

Číslo stavby: 25-0-0760

Pořadové číslo změnového listu:

8

Změna:

| |
|-------------------------------------|
| <input checked="" type="checkbox"/> |
| <input type="checkbox"/> |
| <input checked="" type="checkbox"/> |

D - dokumentace

P - příprava

R - realizace

| | | |
|-------------|----------------------|---|
| OBJEKT: 327 | Číslo (pod) objektu: | Název: SO 327 Vodovodní řad DN 200, 150 (ul. U Náhonu - smyčka Sliveneč) |
|-------------|----------------------|---|

Popis změny:

Na základě pokynu investora bylo přistoupeno k realizaci napojení vodovodu DN200 na provizorní vodovod, který zásobuje městskou část Holyni v prostoru ulice U Náhonu. Toto napojení bylo koordinováno se společností Kaufland ČR, v.o.s. a vlastníkem vodovodních řadů společností PVK, a.s.

Zdůvodnění změny:

Po uvedení TT do zkušební provozu bylo nutné zrealizovat napojení vodovodu DN200. Vybudované vodovodní potrubí DN200 ze sociálního zařízení ve smyčce Sliveneč se mělo napojit do přeložky vodovodního řadu DN600 z původní DN800, která měla být zrealizována v předstihu v rámci výstavby OC Kaufland. Při zprovoznění TT nebylo možné ponechat sociální zařízení bez provozu a vody do doby než vybuduje/přeloží vodovodní řad společnost Kaufland ČR, v.o.s.

Posouzení změny - autorský dozor projektanta:

Souhlasím s použitými výměrami, materiály i výše uvedeným zdůvodněním.

METROPROJEKT Praha a.s.

Hlavní inženýr projektu



| | | | |
|---|---|---|--|
| Stavba: Prodloužení TT Sídliště Barrandov - Holyně - Sliveneč, 2. etapa | Číslo smlouvy: 001073- 00-22 | SO 327 | Změnový list č.: 8 |
| POSOUZENÍ NÁVRHU ZMĚNY | | | |
| DOPADY ZMĚNY: | | | |
| Do projektové dokumentace: ano | | | |
| Do časového plánu stavby: ano realizace do 26.11.2023 - pouze do zprovoznění sociálního zařízení, nikoli celkového termínu stavby | | | |
| Do ceny stavby: ano | | | |
| zvýšení o: | | | 223 982,57 Kč |
| snížení o: | | | 0,00 Kč |
| celkem dopad: | | | 223 982,57 Kč |
| NAVRHOVATEL ZMĚNY - firma, jméno: STRABAG Rail a.s. Vedoucí provozní jednotky | | Podpis:  STRABAG Rail a.s. Železničářská 1385 400 03 Ústí nad Labem DIČ/VAT ID: CZ254 | |
| VYJÁDŘENÍ VE VĚCÍCH TECHNICKÝCH: | | | |
| Zhotovitel:  STRABAG Rail a.s. | Souhlasím  | Technický dozor investora:  Podpis:  | Souhlasím |
| Zhotovitel:  STRABAG Rail a.s. | | Technický dozor investora:  Inženýring dopravních staveb, a | |
| Zhotovitel:  STRABAG Rail a.s. | | Technický dozor investora:  Inženýring dopravních staveb, a | |
| CELKOVÉ DOPORUČENÍ: Doporučuji ke schválení | | | |
| Za Technický dozor investora:  Inženýring dopravních | Podpis:  | Za Objednatel:  Dopravní podnik hl.m. Prahy, akciová společnost projektový manažer |  |
| Za Objednatel:  Dopravní podnik hl.m. Prahy, akciová společnost vedoucí odboru Investice Povrch | Podpis:  | Za Objednatel:  a společnost technický ředitel - Povrch | Podpis:  |

Seznam příloh k návrhu na změnu stavby:

| Číslo přílohy | Název | Počet listů |
|---------------|---|--------------|
| Příloha č. 1 | Rozpočet - soupis prací | 1x A4 |
| Příloha č. 2 | KSK Praha - Inženýské stavby s.r.o. - DOD-1-03-22-016-DFBN + ostatní cenové nabídky (RISL s.r.o.-stavební firma a ČKV Praha s.r.o.) | 13xA4 |
| Příloha č. 3 | CN - PVK | 1xA4 |
| | | |
| | | |
| | Celkem počet listů návrhu změny stavby | 15xA4 |

Soupis prací - Změnový list č.8

Název projektu: Prodloužení TT Sídliště Barrandov – Holyně – Sliveneč, 2. etapa

Objednatel: Dopravní podnik hl.m. Prahy, akciová společnost Zhotovitel: STRABAG Rail a.s.

Celkem [CZK] 223 982,57

| ČP | Kód položky | Název položky/popis | MJ | Množství dle SOD/DPS | Množství dle RDS | Množství rozdíl | JC [CZK] | Cena celkem [CZK] | Poznámka |
|--|---|--|-----|----------------------|------------------|-----------------|----------|-------------------|---------------------------------|
| BOD 1) MĚNĚPRÁCE | | | | | | | | 0,00 | |
| SO 327 Vodovodní řád DN 200, 150 (ul. U Náhonu - smyčka Sliveneč) | | | | | | | | | |
| BOD 2) VÍCEPRÁCE | | | | | | | | 223 982,57 | |
| SO 327 Vodovodní řád DN 200, 150 (ul. U Náhonu - smyčka Sliveneč) | | | | | | | | | |
| D | 1 | Zemní práce | | | | | | 28 690,45 | Příloha č. 2 |
| NP | 12673 | VYKOPÁVKY ZE ZEMNÍKŮ A SKLÁDEK TŘ. I | m3 | | | | | 2 237,40 | Nejvýhodnější CN+13% koordinace |
| Poznámka | VYKOPÁVKY ZE ZEMNÍKŮ A SKLÁDEK TŘ. I nažehně a dovoz zeminy z mezideponie pro zpětný zásyp 6,0*1,1*2,0 | | | | | | | | |
| NP | 13273 | HLOUBENÍ RÝH ŠÍŘ DO 2M PAŽ I NEPAŽ TŘ. I | m3 | | | | | 13 126,08 | Nejvýhodnější CN+13% koordinace |
| Poznámka | HLOUBENÍ RÝH ŠÍŘ DO 2M PAŽ I NEPAŽ TŘ. I včetně odvozu na mezideponii, materiál není určen k likvidaci, je určen ke zpětnému zásypu 6,0*1,1*2,0 | | | | | | | | |
| NP | 13273A | HLOUBENÍ RÝH ŠÍŘ DO 2M PAŽ I NEPAŽ TŘ. I - BEZ DOPRAVY | m3 | | | | | 2 483,51 | Nejvýhodnější CN+13% koordinace |
| Poznámka | HLOUBENÍ RÝH ŠÍŘ DO 2M PAŽ I NEPAŽ TŘ. I - BEZ DOPRAVY V1 -> d=0,0m, s=1,1 m, hl=2,0 m (provizorní přepečení LT DN 200) V1-zpětný zásyp 0,66 2,31 Součet | | | | | | | | |
| NP | 17120 | ULOŽENÍ SYPANINY DO NÁSPŮ A NA SKLÁDKY BEZ ZHUTNĚNÍ | kpl | | | | | 745,80 | Nejvýhodnější CN+13% koordinace |
| Poznámka | ULOŽENÍ SYPANINY DO NÁSPŮ A NA SKLÁDKY BEZ ZHUTNĚNÍ uložení výkopku na mezideponii 6,0*1,1*2,0 | | | | | | | | |
| NP | 17481 | ZÁSYP JAM A RÝH Z NAKUPOVANÝCH MATERIÁLŮ | m3 | | | | | 883,77 | Nejvýhodnější CN+13% koordinace |
| Poznámka | ZÁSYP JAM A RÝH Z NAKUPOVANÝCH MATERIÁLŮ pískové lože: pro HDPE DN 63...II. 0,1 m 6,0*1,1*0,1 | | | | | | | | |
| NP | 17581 | OBSYP POTRUBÍ A OBJEKTŮ Z NAKUPOVANÝCH MATERIÁLŮ | m3 | | | | | 3 523,91 | Nejvýhodnější CN+13% koordinace |
| Poznámka | OBSYP POTRUBÍ A OBJEKTŮ Z NAKUPOVANÝCH MATERIÁLŮ pro HDPE DN 50...II. 0,35 m 6,0*1,1*0,35 | | | | | | | | |
| NP | 17411 | ZÁSYP JAM A RÝH ZEMINOU SE ZHUTNĚNÍM | m3 | | | | | 2 889,98 | Nejvýhodnější CN+13% koordinace |
| Poznámka | ZÁSYP JAM A RÝH ZEMINOU SE ZHUTNĚNÍM zpětný zásyp původní zeminou 13,2-2,97 | | | | | | | | |
| D | 8 | Trubní vedení | | | | | | 130 982,82 | Příloha č. 2 |
| NP | 857352122 | Montáž litinových tvarovek jednoosých přírubových otevřený výkop DN 200 | kus | | | | | 4 090,60 | Nejvýhodnější CN+13% koordinace |
| Poznámka | Montáž litinových tvarovek na potrubí litinovým flakovým jednoosých na potrubí z trub 2 | | | | | | | | |
| NP | HWL.70942000 | SYNOFLEX - S PŘÍRUBOU 200 (198-230) | kus | | | | | 18 611,10 | Nejvýhodnější CN+13% koordinace |
| Poznámka | SYNOFLEX - S PŘÍRUBOU 200 (198-230) | | | | | | | | |
| NP | HWL.81002000 | PŘÍRUBA VNITŘNÍ ZÁVIT 200-2" | kus | | | | | 4 012,63 | Nejvýhodnější CN+13% koordinace |
| Poznámka | PŘÍRUBA VNITŘNÍ ZÁVIT 200-2" | | | | | | | | |
| NP | 3500 | Přírubové spoje DN 200 - dle standardů HL. M. Prahy | kpl | | | | | 3 955,00 | Nejvýhodnější CN+13% koordinace |
| Poznámka | Přírubový spoj DN 200 - dle standardů HL. M. Prahy | | | | | | | | |
| NP | 871211141 | Montáž potrubí z PE100 SDR 11 otevřený výkop svařovaných na tupo D 63 x 5,8 mm | m | | | | | 21 135,52 | Nejvýhodnější CN+13% koordinace |
| Poznámka | Montáž vodovodního potrubí z plastů v otevřeném výkopu z polyetylenu PE 100 svařovaných na 155° příprava pro napuštění vodou 12"propoj provizorního řádu Součet | | | | | | | | |
| NP | 28613173 | trubka vodovodní PE100 SDR11 se signalizační vrstvou 63x5,8mm | m | | | | | 37 930,71 | Nejvýhodnější CN+13% koordinace |
| Poznámka | trubka vodovodní PE100 SDR11 se signalizační vrstvou 63x5,8mm 187 | | | | | | | | |
| NP | 891211112 | Montáž vodovodních šoupátek otevřený výkop DN 50 | kus | | | | | 1 101,75 | Nejvýhodnější CN+13% koordinace |
| Poznámka | Montáž vodovodních armatur na potrubí šoupátek nebo klapek uzavíracích v otevřeném výkopu | | | | | | | | |
| NP | 42223010 | šoupátko pro přípojky litinové závit PN16 2"x2" | kus | | | | | 6 361,90 | Nejvýhodnější CN+13% koordinace |
| Poznámka | šoupátko pro přípojky litinové závit PN16 2"x2" | | | | | | | | |
| NP | 42223010R | zemní soupava | kus | | | | | 2 881,50 | Nejvýhodnější CN+13% koordinace |
| Poznámka | zemní soupava | | | | | | | | |
| NP | 891319111 | Montáž navrtávacích pasů na potrubí z jakýchkoli trub DN 150 | kus | | | | | 1 514,20 | Nejvýhodnější CN+13% koordinace |
| Poznámka | Montáž vodovodních armatur na potrubí navrtávacích pasů s ventilem J1 1 MPa, na potrubí z trub 1 | | | | | | | | |
| NP | 42273450 | pas navrtávací z tvárné litiny DN 150, univerzální, se závitovým výstupem 2" | kus | | | | | 3 435,20 | Nejvýhodnější CN+13% koordinace |
| Poznámka | pas navrtávací z tvárné litiny DN 150, univerzální, se závitovým výstupem 2" | | | | | | | | |
| NP | 890121102 | Osazení poklopů plastových šoupátkových | kus | | | | | 419,23 | Nejvýhodnější CN+13% koordinace |
| Poznámka | Osazení poklopů plastových šoupátkových | | | | | | | | |
| NP | 56230633 | poklop uliční šoupátkový kulatý plastový PA s litinovým víkem | kus | | | | | 1 082,54 | Nejvýhodnější CN+13% koordinace |
| Poznámka | poklop uliční šoupátkový kulatý plastový PA s litinovým víkem | | | | | | | | |

Příloha č. 8 Dohody o vypořádání závazku

| | | | | | | | |
|-----------------|-----------|--|-----|--|-----------|---------------------------------------|--|
| NP | 898121103 | Osazení poklopů plastových hydrantových | kus | | 562,74 | Nejvýhodnější CN+13% koordinace | |
| <i>Poznámka</i> | | <i>Osazení poklopů plastových hydrantových I "kohout"</i> | | | | | |
| NP | 56230634 | poklop uliční plastový PA hydrantový | kus | | 2 813,70 | Nejvýhodnější CN+13% koordinace | |
| <i>Poznámka</i> | | <i>poklop uliční plastový PA hydrantový</i> | | | | | |
| NP | 2000 | Drobný materiál - isilla, elektrotvarovky, propojovací materiál | kpl | | 21 074,50 | Nejvýhodnější CN+13% koordinace | |
| <i>Poznámka</i> | | <i>Osazení poklopů plastových hydrantových I "kohout"</i> | | | | | |
| D | 9 | PVK - nabídka | | | 67 109,30 | Příloha č. 2+3 | |
| NP | 1000 | Práce a dodávky spojené se správcem sítě PVK a.s. - DOLOŽENO CN | kpl | | 44 509,30 | Nejvýhodnější CN+13% koordinace | |
| <i>Poznámka</i> | | <i>Práce a dodávky spojené se správcem sítě PVK a.s. - DOLOŽENO CN f</i> | | | | | |
| NP | 10001 | Součinnost s provozovatelem (PVK) při proplachu, dezinfekci a manipulaci na vodovodním řadu | kpl | | 22 600,00 | Nejvýhodnější CN+13% koordinace | |
| <i>Poznámka</i> | | <i>Součinnost s provozovatelem (PVK) při proplachu, dezinfekci a manipulaci na vodovodním řadu f</i> | | | | | |

- nejvýhodnější nabídka

Příloha č. 2

KSK
Praha
inženýrské stavby s.r.o.

☎ +420 274 778 138

✉ info@ksk-praha.eu

🌐 www.ksk-praha.eu

📍 Jinočany 246
252 25 Jinočany

Nabídka DOD-1-03-22-016-DFBN

Naše společnost KSK Praha - inženýrské stavby s.r.o. si Vám dovoluje poskytnout nabídku na akci:
„Provizorní napojení SO 327 vodovodní řad LT DN 200, - Prodloužení TT Sídliště Barrandov – Holyně
– Slivenec – II. etapa“

ÚVOD:

- Nabídka je ceněna dle předaných informací podkladů

Cena:

V oceněném položkovém rozpočtu, který je součástí této nabídky

Termín realizace:

Dle dohody

Záruka:

60

V Jinočanech dne 19.10.2023



REKAPITULACE STAVBY

Kód: DOD-1-03-22-016-DFBN
 Stavba: Provizorní napojení SO 327 vodovodní řad DN LT 200, „Prodloužení TT Sídliště Barrandov – Holyně – Slivenec – II. etapa

KSO:
 Místo: Praha

CC-CZ:
 Datum: 19. 10. 2023

Zadavatel:
 STRABAG Rail a.s.

IČ: 25429949
 DIČ: CZ25429949

Zhotovitel:
 KSK Praha - inženýrské stavby s.r.o.

IČ: 27109160
 DIČ: CZ27109160

Projektant:

IČ:
 DIČ:

Zpracovatel:

IČ:
 DIČ:

Poznámka:

Cena bez DPH 198 214,66

| | Sazba daně | Základ daně | Výše daně |
|--------------|------------|-------------|-----------|
| DPH základní | 21,00% | 198 214,66 | 41 625,08 |
| DPH snížená | 15,00% | 0,00 | 0,00 |

Cena s DPH v CZK 239 839,74

Projektant

Zpracovatel

Datum a podpis:

Razítko

Datum a podpis:

Razítko

Objednavatel

Zhotovitel

Datum a podpis:

Razítko

Datum a podpis:

Razítko

REKAPITULACE OBJEKTŮ STAVBY A SOUPISŮ PRACÍ

Kód: DOD-1-03-22-016-DFBN

Stavba: Provizorní napojení SO 327 vodovodní řad DN LT 200, „Prodloužení TT Sídliště Barrandov – Holyně – Slivenec – II. etapa

Místo: Praha

Datum: 19. 10. 2023

Zadavatel: STRABAG Rail a.s.

Projektant:

Zhotovitel: KSK Praha - inženýrské stavby s.r.o.

Zpracovatel:



| Kód | Popis | Cena bez DPH [CZK] | Cena s DPH [CZK] |
|-----|-------|--------------------|------------------|
|-----|-------|--------------------|------------------|

Náklady z rozpočtů

198 214,66 239 839,74

DOD-1-03-22-016-DFBN Provizorní napojení SO 327 vodovodní řad DN LT 200, „Prodloužení TT Sídliště Barrandov – Holyně – Slivenec – II. etapa

198 214,66 239 839,74

KRYCÍ LIST SOUPISU PRACÍ

Stavba:

**Provizorní napojení SO 327 vodovodní řad DN LT 200, „Prodloužení TT
Sídliště Barrandov – Holyně – Slivenec – II. etapa**

KSO:
Místo: Praha

CC-CZ:
Datum: 19. 10. 2023

Zadavatel:
STRABAG Rail a.s.

IČ: 25429949
DIČ: CZ25429949

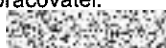
Zhotovitel:
KSK Praha - inženýrské stavby s.r.o.

IČ: 27109160
DIČ: CZ27109160

Projektant:

IČ:
DIČ:

Zpracovatel:



IČ:
DIČ:

Poznámka:

Cena bez DPH **198 214,66**

| | Základ daně | Sazba daně | Výše daně |
|--------------|-------------|------------|-----------|
| DPH základní | 198 214,66 | 21,00% | 41 625,08 |
| DPH snížená | 0,00 | 15,00% | 0,00 |

Cena s DPH **239 839,74** **v CZK**

Projektant

Zpracovatel

Datum a podpis:

Razítko

Datum a podpis:

Razítko

Objednavatel

Zhotovitel

Datum a podpis:

Razítko

Datum a podpis:

Razítko

REKAPITULACE ČLENĚNÍ SOUPISU PRACÍ

Stavba:

**Provizorní napojení SO 327 vodovodní řad DN LT 200, „Prodloužení TT
Sídliště Barrandov – Holyně – Slivenec – II. etapa**

Místo: Praha
Zadavatel: STRABAG Rail a.s.
Zhotovitel: KSK Praha - inženýrské stavby s.r.o.

Datum: 19. 10. 2023

Projektant:

Zpracovatel:



Kód dílu - Popis

Cena celkem [CZK]

Náklady ze soupisu prací

198 214,66

HSV - Práce a dodávky HSV

198 214,66

1 - Zemní práce

22 911,90

8 - Trubní vedení

115 914,00

9 - PVK - nabídka

59 388,76

SOUPIS PRACÍ

Stavba:

**Provizorní napojení SO 327 vodovodní řad DN LT 200, „Prodloužení TT
Sídliště Barrandov – Holyně – Slivenec – II. etapa**

Místo: Praha
Zadavatel: STRABAG Rail a.s.
Zhotovitel: KSK Praha - inženýrské stavby s.r.o.

Datum: 19. 10. 2023

Projektant:

Zpracovatel:

| PČ | Typ | Kód | Popis | MJ | Množství | J.cena [CZK] | Cena celkem [CZK] |
|-------------------------------|-----|----------------------|--|-----|----------|--------------|-------------------|
| Náklady soupisu celkem | | | | | | | 198 214,66 |
| D | HSV | | Práce a dodávky HSV | | | | 198 214,66 |
| D | 1 | | Zemní práce | | | | 22 911,90 |
| 1 | K | 12573 | VYKOPÁVKY ZE ZEMNÍKŮ A SKLÁDEK TŘ. I | m3 | | | 1 980,00 |
| PP | | | VYKOPÁVKY ZE ZEMNÍKŮ A SKLÁDEK TŘ. I | | | | |
| VV | | | naložení a dovoz zeminy z mezideponie pro zpětný zásyp | | | | |
| VV | | | 6,0*1,1*2,0 | | | | |
| 2 | K | 13273 | HLOUBENÍ RÝH ŠÍŘ DO 2M PAŽ I NEPAŽ TŘ. I | m3 | | | 11 616,00 |
| PP | | | HLOUBENÍ RÝH ŠÍŘ DO 2M PAŽ I NEPAŽ TŘ. I | | | | |
| VV | | | včetně odvozu na mezideponii, materiál není určen k likvidaci, | | | | |
| VV | | | Je určen ke zpětnému zásypu | | | | |
| VV | | | 6,0*1,1*2,0 | | | | |
| 3 | K | 13273A | HLOUBENÍ RÝH ŠÍŘ DO 2M PAŽ I NEPAŽ TŘ. I - BEZ DOPRAVY | m3 | | | 2 197,80 |
| PP | | | HLOUBENÍ RÝH ŠÍŘ DO 2M PAŽ I NEPAŽ TŘ. I - BEZ DOPRAVY | | | | |
| VV | | | V1 -> d=6,0m, š=1,1 m, hl=2,0 m (proprovizorní přepojení LT | | | | |
| VV | | | DN 200) | | | | |
| VV | | | V1-zpětný zásyp | | | | |
| VV | | | 0,66 | | | | |
| VV | | | 2,31 | | | | |
| VV | | | Součet | | | | |
| 4 | K | 17120 | ULOŽENÍ SYPANINY DO NÁSYPŮ A NA SKLÁDKY BEZ ZHUTNĚNÍ | kpl | | | 660,00 |
| PP | | | ULOŽENÍ SYPANINY DO NÁSYPŮ A NA SKLÁDKY BEZ ZHUTNĚNÍ | | | | |
| VV | | | uložení výkopku na mezideponii | | | | |
| VV | | | 6,0*1,1*2,0 | | | | |
| 5 | K | 17481 | ZÁSYP JAM A RÝH Z NAKUPOVANÝCH MATERIÁLŮ | m3 | | | 782,10 |
| PP | | | ZÁSYP JAM A RÝH Z NAKUPOVANÝCH MATERIÁLŮ | | | | |
| VV | | | pískové lože: pro HDPE DN 63...tl. 0,1 m | | | | |
| VV | | | 6,0*1,1*0,1 | | | | |
| 6 | K | 17581 | OBSYP POTRUBÍ A OBJEKTŮ Z NAKUPOVANÝCH MATERIÁLŮ | m3 | | | 3 118,50 |
| PP | | | OBSYP POTRUBÍ A OBJEKTŮ Z NAKUPOVANÝCH MATERIÁLŮ | | | | |
| VV | | | pro HDPE DN 50...tl. 0,35 m | | | | |
| VV | | | 6,0*1,1*0,35 | | | | |
| 7 | K | 17411 | ZÁSYP JAM A RÝH ZEMINOU SE ZHUTNĚNÍM | m3 | | | 2 557,50 |
| PP | | | ZÁSYP JAM A RÝH ZEMINOU SE ZHUTNĚNÍM | | | | |
| VV | | | zpětný zásyp původní zeminou | | | | |
| VV | | | 13,2-2,97 | | | | |
| D | 8 | | Trubní vedení | | | | 115 914,00 |
| 8 | K | 857352122 | Montáž litinových tvarovek jednoosých přírubových otevřený výkop DN 200 | kus | | | 3 620,00 |
| PP | | | Montáž litinových tvarovek na potrubí litinovém tlakovém jednoosých na | | | | |
| VV | | | potrubí z trub přírubových v otevřeném výkopu, kanálu nebo v šachtě | | | | |
| VV | | | DN 200 | | | | |
| VV | | | 2 | | | | |
| 9 | M | HWL.799420000 010 | SYNOFLEX - S PŘÍRUBOU 200 (198-230) | kus | | | 16 470,00 |
| PP | | | SYNOFLEX - S PŘÍRUBOU 200 (198-230) | | | | |
| VV | | | 1 | | | | |
| 10 | M | HWL.810020000 210 | PŘÍRUBA VNITŘNÍ ZÁVIT 200-2" | kus | | | 3 551,00 |
| PP | | | PŘÍRUBA VNITŘNÍ ZÁVIT 200-2" | | | | |
| VV | | | 1 | | | | |
| 11 | M | 3500 | Přírubové spoje DN 200 - dle standardů HL. M. Prahy | kpl | | | 3 500,00 |

Příloha č. 8 Dohody o vypořádání závazku

| PČ | Typ | Kód | Popis | MJ | Množství | J.cena [CZK] | Cena celkem [CZK] |
|----|-----|-----------|---|-----|----------|--------------|-------------------|
| | PP | | Přírubový spoj DN 200 - dle standardů HL. M. Prahy | | | | |
| | VV | | 1 | | | | |
| 12 | K | 871211141 | Montáž potrubí z PE100 SDR 11 otevřený výkop svařovaných na tupo D 63 x 5,8 mm | m | | | 18 704,00 |
| | PP | | Montáž vodovodního potrubí z plastů v otevřeném výkopu z polyetylénu PE 100 svařovaných na tupo SDR 11/PN16 D 63 x 5,8 mm | | | | |
| | VV | | 155"příprava pro napuštění vodou" | | | | |
| | VV | | 12"propoj provizorního řádu" | | | | |
| | VV | | Součet | | | | |
| 13 | M | 28613173 | trubka vodovodní PE100 SDR11 se signalizační vrstvou 63x5,8mm | m | | | 33 567,00 |
| | PP | | trubka vodovodní PE100 SDR11 se signalizační vrstvou 63x5,8mm | | | | |
| | VV | | 167 | | | | |
| 14 | K | 891211112 | Montáž vodovodních šoupátek otevřený výkop DN 50 | kus | | | 975,00 |
| | PP | | Montáž vodovodních armatur na potrubí šoupátek nebo klapek uzavíracích v otevřeném výkopu nebo v šachtách s osazením zemní soupravy (bez poklopů) DN 50 | | | | |
| | VV | | 1 | | | | |
| 15 | M | 42223010 | šoupátko pro přípojky litinové závit PN16 2"x2" | kus | | | 5 630,00 |
| | PP | | šoupátko pro přípojky litinové závit PN16 2"x2" | | | | |
| | VV | | 1 | | | | |
| 16 | M | 42223010R | zemní souprava | kus | | | 2 550,00 |
| | PP | | zemní souprava | | | | |
| | VV | | 1 | | | | |
| 17 | K | 891319111 | Montáž navrtávacích pasů na potrubí z jakýchkoli trub DN 150 | kus | | | 1 340,00 |
| | PP | | Montáž vodovodních armatur na potrubí navrtávacích pasů s ventilem J1 1 MPa, na potrubí z trub litinových, ocelových nebo plastických hmot DN 150 | | | | |
| | VV | | 1 | | | | |
| 18 | M | 42273459 | pás navrtávací z tvárné litiny DN 150, univerzální, se závitovým výstupem 2" | kus | | | 3 040,00 |
| | PP | | pás navrtávací z tvárné litiny DN 150, univerzální, se závitovým výstupem 2" | | | | |
| | VV | | 1 | | | | |
| 19 | K | 899121102 | Osazení poklopů plastových šoupátkových | kus | | | 371,00 |
| | PP | | Osazení poklopů plastových šoupátkových | | | | |
| | VV | | 1 | | | | |
| 20 | M | 56230633 | poklop uliční šoupátkový kulatý plastový PA s litinovým víkem | kus | | | 958,00 |
| | PP | | poklop uliční šoupátkový kulatý plastový PA s litinovým víkem | | | | |
| 21 | K | 899121103 | Osazení poklopů plastových hydrantových | kus | | | 498,00 |
| | PP | | Osazení poklopů plastových hydrantových | | | | |
| | VV | | 1"kohout" | | | | |
| 22 | M | 56230634 | poklop uliční plastový PA hydrantový | kus | | | 2 490,00 |
| | PP | | poklop uliční plastový PA hydrantový | | | | |
| 23 | K | 2000 | Drobný materiál - isifla, elektrotvarovky, propojovací materiál | kpl | | | 18 650,00 |
| | PP | | Drobný materiál - isifla, elektrotvarovky, propojovací materiál | | | | |
| | VV | | 1 | | | | |
| | D | 9 | PVK - nabídka | | | | 59 388,76 |
| 24 | K | 1000 | Práce a dodávky spojené se správcem sítě PVK a.s. - DOLOŽENO CN | kpl | | | 39 388,76 |
| | PP | | Práce a dodávky spojené se správcem sítě PVK a.s. - DOLOŽENO CN | | | | |
| | VV | | 1 | | | | |
| 25 | K | 10001 | Součinnost s provozovatelem (PVK) při proplachu, dezinfekci a manipulaci na vodovodním řádu | kpl | | | 20 000,00 |
| | PP | | Součinnost s provozovatelem (PVK) při proplachu, dezinfekci a manipulaci na vodovodním řádu | | | | |
| | VV | | 1 | | 1,000 | | |

Cenová nabídka
Provizorní napojení SO 327 vodovodní řad DN LT 200,
„Prodloužení TT Sídliště Barrandov – Holyně – Slivenec – II. etapa

Objednatel:
STRABAG Rail a.s.

Zhotovitel:
RISL s.r.o.
U vodárny 461
Hostivice, 253 01
IČO:45310653
DIČ:CZ45310653



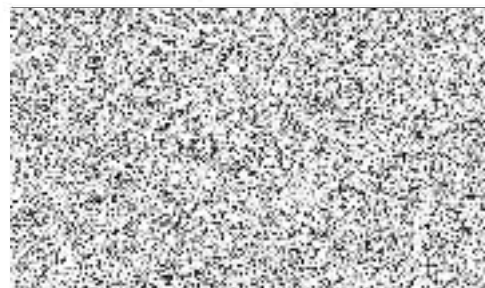
Předmět nabídky:
viz přiložený rozpočet

Cenová nabídka - viz. rozpočet
Provizorní napojení SO 327 243 392 Kč

cena celkem bez DPH 243 392 Kč
k ceně bude připočteno DPH v zákonné výši

Záruka: 36 měsíců

Termín realizace: 2023



S nabídkou souhlasím, a výše uvedené práce objednávám.

Dne :

Jméno a příjmení:

Podpis:

REKAPITULACE STAVBY

Kód: DOD-1-03-22-016
 Stavba: Provizorní napojení SO 327 vodovodní řad DN LT 200, „Prodloužení TT Sídliště Barrandov – Holyně – Sliveneč – II. etapa

KSO:
 Místo: Praha

CC-CZ:
 Datum: 14. 10. 2023

Zadavatel:
 STRABAG Rail a.s.

IČ: 25429949
 DIČ: CZ25429949

Zhotovitel:
 RISL s.r.o.

IČ: 45310653
 DIČ: CZ45310653

Projektant:

IČ:
 DIČ:

Zpracovatel:

IČ:
 DIČ:

Poznámka:

| | | | |
|---------------------|-------------------|------------------------|---------------------|
| Cena bez DPH | | | 243 392,41 |
| DPH základní | Sazba daně 21,00% | Základ daně 243 392,41 | Výše daně 51 112,41 |
| snižovaná | 15,00% | 0,00 | 0,00 |
| Cena s DPH | | | 294 504,82 |

v CZK

Projektant

Zpracovatel

Datum a podpis:

Razítko

Datum a podpis:

Razítko

Objednavatel

Zhotovitel

Datum a podpis:

Razítko

Datum a podpis:



REKAPITULACE OBJEKTŮ STAVBY A SOUPISŮ PRACÍ

| | | | |
|-------------|--|--------------|--------------|
| Kód: | DOD-1-03-22-016 | Datum: | 14. 10. 2023 |
| Stavba: | Provizorní napojení SO 327 vodovodní řad DN LT 200, „Prodloužení TT Sídliště Barrandov – Holyně – Slivenec – II. etapa | Projektant: | |
| Místo: | Praha | Zpracovatel: | |
| Zadavatel: | STRABAG Raif a.s. | | |
| Zhotovitel: | | | |

| Kód | Popis | Cena bez DPH [CZK] | Cena s DPH [CZK] |
|---------------------------|--|--------------------|-------------------|
| Náklady z rozpočtů | | 243 392,41 | 294 504,82 |
| DOD-1-03-22-016 | Provizorní napojení SO 327 vodovodní řad DN LT 200, „Prodloužení TT Sídliště Barrandov – Holyně – Slivenec – II. etapa | 243 392,41 | 294 504,82 |

KRYCÍ LIST SOUPISU PRACÍ

Stavba:

**Provizorní napojení SO 327 vodovodní řad DN LT 200, „Prodloužení TT
Sídliště Barrandov – Holyně – Slivenec – II. etapa**

KSO:

Místo: Praha

Zadavatel:

STRABAG Rail a.s.

Zhotovitel:

Projektant:

Zpracovatel:

Poznámka:

CC-CZ:

Datum: 14. 10. 2023

IČ: 25429949

DIČ: CZ25429949

IČ: 45310653

DIČ: CZ45310653

IČ:

DIČ:

IČ:

DIČ:

Cena bez DPH

243 392,41

DPH základní
snížená

Základ daně
243 392,41
0,00

Sazba daně
21,00%
15,00%

Výše daně
51 112,41
0,00

Cena s DPH

v CZK

294 504,82

Projektant

Zpracovatel

Datum a podpis:

Razítko

Datum a podpis:

Razítko

Objednavatel

Zhotovitel

Datum a podpis:

Razítko

Datum a podpis:

Razítko

REKAPITULACE ČLENĚNÍ SOUPISU PRACÍ

Stavba:

Provizorní napojení SO 327 vodovodní řad DN LT 200, „Prodloužení TT
Sídliště Barrandov – Holyně – Slivenec – II. etapa

Místo: Praha
Zadavatel: STRABAG Rail a.s.
Zhotovitel:

Datum: 14. 10. 2023

Projektant:
Zpracovatel:

| Kód dílu - Popis | Cena celkem [CZK] |
|---------------------------------|-------------------|
| Náklady ze soupisu prací | 243 392,41 |
| HSV - Práce a dodávky HSV | 243 392,41 |
| 1 - Zemní práce | 27 358,65 |
| 8 - Trubní vedení | 146 645,00 |
| 9 - PVK - nabídka | 69 388,76 |

SOUPIS PRACÍ

Stavba:

**Provizorní napojení SO 327 vodovodní řad DN LT 200, „Prodloužení TT
Sídliště Barrandov – Holyně – Slivenec – II. etapa**

Místo: Praha
Zadavatel: STRABAG Rail a.s.
Zhotovitel:

Datum: 14. 10. 2023
Projektant:
Zpracovatel:

| PČ | Typ | Kód | Popis | MJ | Množství | J.cena [CZK] | Cena celkem [CZK] |
|-------------------------------|-----|----------------------|--|-----|----------|--------------|-------------------|
| Náklady soupisu celkem | | | | | | | 243 392,41 |
| D | | HSV | Práce a dodávky HSV | | | | 243 392,41 |
| D | | 1 | Zemní práce | | | | 243 392,41 |
| 1 | K | 12573 | VYKOPÁVKY ZE ZEMNÍKŮ A SKLÁDEK TR. I | m3 | | | 27 358,65 |
| | PP | | VYKOPÁVKY ZE ZEMNÍKŮ A SKLÁDEK TR. I | | | | 3 300,00 |
| | W | | naložení a dovoz zeminy z mezideponie pro zpětný zásyp | | | | |
| | WV | | 6,0*1,1*2,0 | | | | |
| 2 | K | 13273 | HLOUBENÍ RÝH ŠÍŘ DO 2M PAŽ I NEPAŽ TR. I | m3 | | | 13 068,00 |
| | PP | | HLOUBENÍ RÝH ŠÍŘ DO 2M PAŽ I NEPAŽ TR. I | | | | |
| | W | | včetně odvozu na mezideponii, materiál není určen k likvidaci, | | | | |
| | WV | | je určen ke zpětnému zásypu | | | | |
| | WV | | 6,0*1,1*2,0 | | | | |
| 3 | K | 13273A | HLOUBENÍ RÝH ŠÍŘ DO 2M PAŽ I NEPAŽ TR. I - BEZ DOPRAVY | m3 | | | 2 509,65 |
| | PP | | HLOUBENÍ RÝH ŠÍŘ DO 2M PAŽ I NEPAŽ TR. I - BEZ DOPRAVY | | | | |
| | WV | | V1 -> d=6,0m, š=1,1 m, hl=2,0 m (provizorní přepojení LT DN 200) | | | | |
| | WV | | V1-zpětný zásyp | | | | |
| | WV | | 0,66 | | | | |
| | WV | | 2,31 | | | | |
| | WV | | Součet | | | | |
| 4 | K | 17120 | ULOŽENÍ SYPANINY DO NÁSYPŮ A NA SKLÁDKY BEZ ZHUTNĚNÍ | kpl | | | 660,00 |
| | PP | | ULOŽENÍ SYPANINY DO NÁSYPŮ A NA SKLÁDKY BEZ ZHUTNĚNÍ | | | | |
| | W | | uložení výkopku na mezideponii | | | | |
| | WV | | 6,0*1,1*2,0 | | | | |
| 5 | K | 17481 | ZÁSYP JAM A RÝH Z NAKUPOVANÝCH MATERIÁLŮ | m3 | | | 891,00 |
| | PP | | ZÁSYP JAM A RÝH Z NAKUPOVANÝCH MATERIÁLŮ | | | | |
| | W | | pískové lože: pro HDPE DN 63...II. 0,1 m | | | | |
| | WV | | 6,0*1,1*0,1 | | | | |
| 6 | K | 17581 | OBSYP POTRUBÍ A OBJEKTŮ Z NAKUPOVANÝCH MATERIÁLŮ | m3 | | | 3 349,50 |
| | PP | | OBSYP POTRUBÍ A OBJEKTŮ Z NAKUPOVANÝCH MATERIÁLŮ | | | | |
| | W | | pro HDPE DN 60...II. 0,35 m | | | | |
| | WV | | 6,0*1,1*0,35 | | | | |
| 7 | K | 17411 | ZÁSYP JAM A RÝH ZEMINOU SE ZHUTNĚNÍM | m3 | | | 3 580,50 |
| | PP | | ZÁSYP JAM A RÝH ZEMINOU SE ZHUTNĚNÍM | | | | |
| | W | | zpětný zásyp původní zeminou | | | | |
| | WV | | 13,2-2,97 | | | | |
| D | | 8 | Trubní vedení | | | | 146 645,00 |
| 8 | K | 857352122 | Montáž litinových tvarovek jednoosých přírubových otevřený výkop DN 200 | kus | | | 3 100,00 |
| | PP | | Montáž litinových tvarovek na potrubí litinově tlakovém jednoosých na potrubí z trub přírubových v otevřeném výkopu, kanálu nebo v šachtě DN 200 | | | | |
| | WV | | 2 | | | | |
| 9 | M | HWL.799420000 010 | SYNOFLEX - S PŘÍRUBOU 200 (19B-230) | kus | | | 24 300,00 |
| | PP | | SYNOFLEX - S PŘÍRUBOU 200 (19B-230) | | | | |
| | WV | | 1 | | | | |
| 10 | M | HWL.810020000 210 | PŘÍRUBA VNITŘNÍ ZÁVIT 200-2" | kus | | | 3 850,00 |
| | PP | | PŘÍRUBA VNITŘNÍ ZÁVIT 200-2" | | | | |
| | WV | | 1 | | | | |
| 11 | M | 3500 | Přírubové spoje DN 200 - dle standardů HL. M. Prahy | kpl | | | 3 300,00 |
| | PP | | Přírubový spoj DN 200 - dle standardů HL. M. Prahy | | | | |
| | WV | | 1 | | | | |
| 12 | K | 871211141 | Montáž potrubí z PE100 SDR 11 otevřený výkop svařovaných na tupo D 63 x 5,8 mm | m | | | 21 710,00 |
| | PP | | Montáž vodovodního potrubí z plastů v otevřeném výkopu z polyetylenu PE 100 svařovaných na tupo SDR 11/PN16 D 63 x 5,8 mm | | | | |

Příloha č. 8 Dohody o vypořádání závazku

| PČ | Typ | Kód | Popis | MJ | Množství | J.cena [CZK] | Cena celkem [CZK] |
|----|-----|-----------|---|-----|----------|--------------|-------------------|
| | W | | 155"příprava pro napuštění vodou" | | | | |
| | W | | 12"propoj provizorního řadu" | | | | |
| | W | | Součet | | | | |
| 13 | M | 28613173 | trubka vodovodní PE100 SDR11 se signalizační vrstvou 63x5,8mm | m | | | 41 750,00 |
| | PP | | trubka vodovodní PE100 SDR11 se signalizační vrstvou 63x5,8mm | | | | |
| | W | | 167 | | | | |
| 14 | K | 891211112 | Montáž vodovodních šoupátek otevřený výkop DN 50 | kus | | | 915,00 |
| | PP | | Montáž vodovodních armatur na potrubí šoupátek nebo klápek uzavíracích v otevřeném výkopu nebo v šachtách s osazením zemní soupravy (bez poklopů) DN 50 | | | | |
| | W | | 1 | | | | |
| 15 | M | 42223010 | šoupátko pro přípojky litinové závit PN16 2"x2" | kus | | | 6 580,00 |
| | PP | | šoupátko pro přípojky litinové závit PN16 2"x2" | | | | |
| | W | | 1 | | | | |
| 16 | M | 42223010R | zemní souprava | kus | | | 2 350,00 |
| | PP | | zemní souprava | | | | |
| | W | | 1 | | | | |
| 17 | K | 891319111 | Montáž navrtávacích pasů na potrubí z jakýchkoli trub DN 150 | kus | | | 1 990,00 |
| | PP | | Montáž vodovodních armatur na potrubí navrtávacích pasů s ventilem J1 1 MPa, na potrubí z trub litinových, ocelových nebo plastických hmot DN 150 | | | | |
| | W | | 1 | | | | |
| 18 | M | 42273459 | pás navrtávací z tvárné litiny DN 150, univerzální, se závitovým výstupem 2" | kus | | | 5 800,00 |
| | PP | | pás navrtávací z tvárné litiny DN 150, univerzální, se závitovým výstupem 2" | | | | |
| | W | | 1 | | | | |
| 19 | K | 899121102 | Osazení poklopů plastových šoupátkových | kus | | | 450,00 |
| | PP | | Osazení poklopů plastových šoupátkových | | | | |
| | W | | 1 | | | | |
| 20 | M | 56230633 | poklop uliční šoupátkový kulatý plastový PA s litinovým víkem | kus | | | 1 950,00 |
| | PP | | poklop uliční šoupátkový kulatý plastový PA s litinovým víkem | | | | |
| 21 | K | 899121103 | Osazení poklopů plastových hydrantových | kus | | | 750,00 |
| | PP | | Osazení poklopů plastových hydrantových | | | | |
| | W | | 1"kohout" | | | | |
| 22 | M | 56230634 | poklop uliční plastový PA hydrantový | kus | | | 2 850,00 |
| | PP | | poklop uliční plastový PA hydrantový | | | | |
| 23 | K | 2000 | Drobný materiál - isifla, elektrotvarovky, propojovací materiál | kpl | | | 25 000,00 |
| | PP | | Drobný materiál - isifla, elektrotvarovky, propojovací materiál | | | | |
| | W | | 1 | | | | |
| | D | 9 | PVK - nabídka | | | | 69 388,76 |
| 24 | K | 1000 | Práce a dodávky spojené se správcem sítě PVK a.s. - DOLOŽENO CN | kpl | | | 39 388,76 |
| | PP | | Práce a dodávky spojené se správcem sítě PVK a.s. - DOLOŽENO CN. | | | | |
| | W | | 1 | | | | |
| 25 | K | 10001 | Součinnost s provozovatelem (PVK) při proplachu, dezinfekci a manipulaci na vodovodním řadu | kpl | | | 30 000,00 |
| | PP | | Součinnost s provozovatelem (PVK) při proplachu, dezinfekci a manipulaci na vodovodním řadu | | | | |
| | W | | 1 | | | | |

NABÍDKA č. 23-184

PROVIZORNÍ NAPOJENÍ SO 327 VODOVODNÍ ŘAD DN LT 200 PRODLOUŽENÍ TT SÍDLIŠTĚ BARRANDOV- HOLYNĚ-SLIVENEC-II. ETAPA

zpracováno pro

STRABAG Rail a.s.



CKV Praha s.r.o.

Ke Kable 683/3, 10200 Praha 10
IČ: 00202037, DIČ: CZ00202037
Kontaktní osoba:

e-mail:



1. Předmět nabídky

Předmětem nabídky jsou objekty:
DOD-1-03-22-016 Provizorní napojení SO 307 vodovodní řad DN 200

Nabídka obsahuje:
Zemní a montážní práce dle nabídky

2. Záruční lhůty

Záruka na dílo v rozsahu podle čl. I této nabídky je 60 měsíců.

3. Finanční objem

Celková cena dodávky v rozsahu podle článku 1 této nabídky činí:

| | |
|-----------------|---------------|
| Celkem bez DPH: | 234 247,81 Kč |
| DPH 21%: | 49 192,04 Kč |
| Celkem s DPH: | 283 439,85 Kč |

Podrobné členění je v přiloženém položkovém rozpočtu zadavatele 23-184.

4. Termíny realizace

Termín realizace a ostatní podmínky budou dohodnuty ve smlouvě o dílo.

Děkujeme za poptávku a těšíme se na spolupráci

S pozdravem



výrobní ředitel

V Praze dne 20.10.2023

REKAPITULACE STAVBY

Kód: DOD-1-03--22-016
 Stavba: **Provizorní napojení SO 327 vodovodní řad DN LT 200, „Prodloužení TT Sídliště Barrandov – Holyně – Slivenec – II. etapa**

KSO: Místo: Praha
 CC-CZ: Datum: 20. 10. 2023

Zadavatel: STRABAG Rail a.s.
 IČ: 25429949
 DIČ: CZ25429949

Zhotovitel: ČKV Praha s.r.o.
 IČ: 00202037
 DIČ: CZ00202037

Projektant: IČ:
 DIČ:

Zpracovatel: JZ
 IČ:
 DIČ:

Poznámka:

| | | | |
|-------------------------|-------------------|------------------------|---------------------|
| Cena bez DPH | | | 234 247,81 |
| DPH základní | Sazba daně 21,00% | Základ daně 234 247,81 | Výše daně 49 192,04 |
| snížená | 15,00% | 0,00 | 0,00 |
| Cena s DPH v CZK | | | 283 439,85 |

Projektant

Zpracovatel



Datum a podpis:

Razítko

Datum a podpis:

Razítko

Objednavatel

Zhotovitel


Datum a podpis:

Razítko

Datum a podpis:

Razítko

REKAPITULACE OBJEKTŮ STAVBY A SOUPISŮ PRACÍ

Kód: DOD-1-03--22-016
 Stavba: Provizorní napojení SO 327 vodovodní řad DN LT 200, „Prodloužení TT Sídliště Barrandov – Holyně – Slivenec – II. etapa
 Místo: Praha Datum: 20. 10. 2023
 Zadavatel: STRABAG Rail a.s. Projektant:
 Zhotovitel: ČKV Praha s.r.o. Zpracovatel: 

| Kód | Popis | Cena bez DPH [CZK] | Cena s DPH [CZK] |
|---------------------------|--|--------------------|-------------------|
| Náklady z rozpočtů | | 234 247,81 | 283 439,85 |
| DOD-1-03-- 22-016 | Provizorní napojení SO 327 vodovodní řad DN LT 200, „Prodloužení TT Sídliště Barrandov – Holyně – Slivenec – II. etapa | 234 247,81 | 283 439,85 |

KRYCÍ LIST SOUPISU PRACÍ

Stavba:

**Provizorní napojení SO 327 vodovodní řad DN LT 200, „Prodloužení TT
Sídliště Barrandov – Holyně – Slivenec – II. etapa**

KSO:
Místo: Praha

CC-CZ:
Datum: 20. 10. 2023

Zadavatel:
STRABAG Rail a.s.

IČ: 25429949
DIČ: CZ25429949

Zhotovitel:
ČKV Praha s.r.o.

IČ: 00202037
DIČ: CZ00202037

Projektant:

IČ:
DIČ:

Zpracovatel:

IČ:
DIČ:

Poznámka:

| | | | | |
|---------------------|-------------|--------------|--|-------------------|
| Cena bez DPH | | | | 234 247,81 |
| | Základ daně | Sazba daně | | Výše daně |
| DPH základní | 234 247,81 | 21,00% | | 49 192,04 |
| snížená | 0,00 | 15,00% | | 0,00 |
| Cena s DPH | | v CZK | | 283 439,85 |

Projektant

Zpracovatel

Datum a podpis:

Razítko

Datum a podpis:

Razítko

Objednavatel

Zhotovitel

Datum a podpis:

Razítko

Datum a podpis:

Razítko

REKAPITULACE ČLENĚNÍ SOUPISU PRACÍ

Stavba:

**Provizorní napojení SO 327 vodovodní řad DN LT 200, „Prodloužení TT
Sídliště Barrandov – Holyně – Slivenec – II. etapa**

Místo: Praha
Zadavatel: STRABAG Rail a.s.
Zhotovitel: ČKV Praha s.r.o.

Datum: 20. 10. 2023

Projektant:

Zpracovatel:



Kód dílu - Popis

Cena celkem [CZK]

Náklady ze soupisu prací

234 247,81

HSV - Práce a dodávky HSV

234 247,81

1 - Zemní práce

28 144,05

8 - Trubní vedení

136 715,00

9 - PVK - nabídka

69 388,76

SOUPIS PRACÍ

Stavba:

Provizorní napojení SO 327 vodovodní řad DN LT 200, „Prodloužení TT Sídliště Barrandov – Holyně – Slivenec – II. etapaMísto: Praha
Zadavatel: STRABAG Rail a.s.
Zhotovitel: ČKV Praha s.r.o.

Datum: 20. 10. 2023

Projektant:
Zpracovatel: JZ

| PČ | Typ | Kód | Popis | MJ | Množství | J.cena [CZK] | Cena celkem [CZK] | |
|-------------------------------|-----|---|--|-----|----------|--------------|-------------------|--|
| Náklady soupisu celkem | | | | | | | 234 247,81 | |
| D | HSV | Práce a dodávky HSV | | | | | 234 247,81 | |
| D | 1 | Zemní práce | | | | | 28 144,05 | |
| 1 | K | 12573 | VYKOPÁVKY ZE ZEMNÍKŮ A SKLÁDEK TŘ. I | m3 | | | 4 620,00 | |
| | PP | VYKOPÁVKY ZE ZEMNÍKŮ A SKLÁDEK TŘ. I | | | | | | |
| | VV | naložení a dovoz zeminy z mezideponie pro zpětný zásyp | | | | | | |
| | VV | 6,0*1,1*2,0 | | | | | | |
| 2 | K | 13273 | HLOUBENÍ RÝH ŠÍŘ DO 2M PAŽ I NEPAŽ TŘ. I | m3 | | | 12 540,00 | |
| | PP | HLOUBENÍ RÝH ŠÍŘ DO 2M PAŽ I NEPAŽ TŘ. I | | | | | | |
| | VV | včetně odvozu na mezideponii, materiál není určen k likvidaci, | | | | | | |
| | VV | je určen ke zpětnému zásypu | | | | | | |
| | VV | 6,0*1,1*2,0 | | | | | | |
| 3 | K | 13273A | HLOUBENÍ RÝH ŠÍŘ DO 2M PAŽ I NEPAŽ TŘ. I - BEZ DOPRAVY | m3 | | | 2 420,55 | |
| | PP | HLOUBENÍ RÝH ŠÍŘ DO 2M PAŽ I NEPAŽ TŘ. I - BEZ DOPRAVY | | | | | | |
| | VV | V1 -> d=6,0m, š=1,1 m, hl=2,0 m (proprovizorní přepojení LT DN 200) | | | | | | |
| | VV | V1-zpětný zásyp | | | | | | |
| | VV | 0,66 | | | | | | |
| | VV | 2,31 | | | | | | |
| | VV | Součet | | | | | | |
| 4 | K | 17120 | ULOŽENÍ SYPANINY DO NÁSPŮ A NA SKLÁDKY BEZ ZHUTNĚNÍ | kpl | | | 990,00 | |
| | PP | ULOŽENÍ SYPANINY DO NÁSPŮ A NA SKLÁDKY BEZ ZHUTNĚNÍ | | | | | | |
| | VV | uložení výkopku na mezideponii | | | | | | |
| | VV | 6,0*1,1*2,0 | | | | | | |
| 5 | K | 17481 | ZÁSYP JAM A RÝH Z NAKUPOVANÝCH MATERIÁLŮ | m3 | | | 924,00 | |
| | PP | ZÁSYP JAM A RÝH Z NAKUPOVANÝCH MATERIÁLŮ | | | | | | |
| | VV | pískové lože: pro HDPE DN 63...tl. 0,1 m | | | | | | |
| | VV | 6,0*1,1*0,1 | | | | | | |
| 6 | K | 17581 | OBSYP POTRUBÍ A OBJEKTŮ Z NAKUPOVANÝCH MATERIÁLŮ | m3 | | | 3 580,50 | |
| | PP | OBSYP POTRUBÍ A OBJEKTŮ Z NAKUPOVANÝCH MATERIÁLŮ | | | | | | |
| | VV | pro HDPE DN 50...tl. 0,35 m | | | | | | |
| | VV | 6,0*1,1*0,35 | | | | | | |
| 7 | K | 17411 | ZÁSYP JAM A RÝH ZEMINOU SE ZHUTNĚNÍM | m3 | | | 3 069,00 | |
| | PP | ZÁSYP JAM A RÝH ZEMINOU SE ZHUTNĚNÍM | | | | | | |
| | VV | zpětný zásyp původní zeminou | | | | | | |
| | VV | 13,2-2,97 | | | | | | |
| D | 8 | Trubní vedení | | | | | 136 715,00 | |
| 8 | K | 857352122 | Montáž litinových tvarovek jednoosých přírubových otevřený výkop DN 200 | kus | | | 2 820,00 | |
| | PP | Montáž litinových tvarovek na potrubí litinovým tlakovém jednoosých na potrubí z trub přírubových v otevřeném výkopu, kanálu nebo v šachtě DN 200 | | | | | | |
| | VV | 2 | | | | | | |
| 9 | M | HWL.799420000 010 | SYNOFLEX - S PŘÍRUBOU 200 (198-230) | kus | | | 22 850,00 | |
| | PP | SYNOFLEX - S PŘÍRUBOU 200 (198-230) | | | | | | |
| | VV | 1 | | | | | | |
| 10 | M | HWL.810020000 210 | PŘÍRUBA VNITŘNÍ ZÁVIT 200-2" | kus | | | 3 550,00 | |
| | PP | PŘÍRUBA VNITŘNÍ ZÁVIT 200-2" | | | | | | |
| | VV | 1 | | | | | | |
| 11 | M | 3500 | Přírubové spoje DN 200 - dle standardů HL. M. Prahy | kpl | | | 3 500,00 | |
| | PP | Přírubový spoj DN 200 - dle standardů HL. M. Prahy | | | | | | |
| | VV | 1 | | | | | | |
| 12 | K | 871211141 | Montáž potrubí z PE100 SDR 11 otevřený výkop svařovaných na tupo D 63 x 5,8 mm | m | | | 20 040,00 | |
| | PP | Montáž vodovodního potrubí z plastů v otevřeném výkopu z polyetylenu PE 100 svařovaných na tupo SDR 11/PN16 D 63 x 5,8 mm | | | | | | |

Příloha č. 8 Dohody o vypořádání závazku

| PČ | Typ | Kód | Popis | MJ | Množství | J.cena [CZK] | Cena celkem [CZK] |
|----|-----|-----------|---|-----|----------|--------------|-------------------|
| | VV | | 155"příprava pro napuštění vodou" | | | | |
| | VV | | 12"propoj provizorního řadu" | | | | |
| | VV | | Součet | | | | |
| 13 | M | 28613173 | trubka vodovodní PE100 SDR11 se signalizační vrstvou 63x5,8mm | m | | | 40 915,00 |
| | PP | | trubka vodovodní PE100 SDR11 se signalizační vrstvou 63x5,8mm | | | | |
| | VV | | 167 | | | | |
| 14 | K | 891211112 | Montáž vodovodních šoupátek otevřený výkop DN 50 | kus | | | 900,00 |
| | PP | | Montáž vodovodních armatur na potrubí šoupátek nebo klapek uzavíracích v otevřeném výkopu nebo v šachtách s osazením zemní soupravy (bez poklopů) DN 50 | | | | |
| | VV | | 1 | | | | |
| 15 | M | 42223010 | šoupátko pro přípojky litinové závit PN16 2"x2" | kus | | | 6 800,00 |
| | PP | | šoupátko pro přípojky litinové závit PN16 2"x2" | | | | |
| | VV | | 1 | | | | |
| 16 | M | 42223010R | zemní souprava | kus | | | 2 500,00 |
| | PP | | zemní souprava | | | | |
| | VV | | 1 | | | | |
| 17 | K | 891319111 | Montáž navrtávacích pasů na potrubí z jakýchkoli trub DN 150 | kus | | | 1 790,00 |
| | PP | | Montáž vodovodních armatur na potrubí navrtávacích pasů s ventilem JT 1 MPa, na potrubí z trub litinových, ocelových nebo plastických hmot DN 150 | | | | |
| | VV | | 1 | | | | |
| 18 | M | 42273459 | pás navrtávací z tvárné litiny DN 150, univerzální, se závitovým výstupem 2" | kus | | | 4 950,00 |
| | PP | | pás navrtávací z tvárné litiny DN 150, univerzální, se závitovým výstupem 2" | | | | |
| | VV | | 1 | | | | |
| 19 | K | 899121102 | Osazení poklopů plastových šoupátkových | kus | | | 500,00 |
| | PP | | Osazení poklopů plastových šoupátkových | | | | |
| | VV | | 1 | | | | |
| 20 | M | 56230633 | poklop uliční šoupátkový kulatý plastový PA s litinovým víkem | kus | | | 1 850,00 |
| | PP | | poklop uliční šoupátkový kulatý plastový PA s litinovým víkem | | | | |
| 21 | K | 899121103 | Osazení poklopů plastových hydrantových | kus | | | 750,00 |
| | PP | | Osazení poklopů plastových hydrantových | | | | |
| | VV | | 1"kohout" | | | | |
| 22 | M | 56230634 | poklop uliční plastový PA hydrantový | kus | | | 3 000,00 |
| | PP | | poklop uliční plastový PA hydrantový | | | | |
| 23 | K | 2000 | Drobný materiál - isifla, elektrotvarovky, propojovací materiál | kpl | | | 20 000,00 |
| | PP | | Drobný materiál - isifla, elektrotvarovky, propojovací materiál | | | | |
| | VV | | 1 | | | | |
| | D | 9 | PVK - nabídka | | | | 69 388,76 |
| 24 | K | 1000 | Práce a dodávky spojené se správcem sítě PVK a.s. - DOLOŽENO CN | kpl | | | 39 388,76 |
| | PP | | Práce a dodávky spojené se správcem sítě PVK a.s. - DOLOŽENO CN | | | | |
| | VV | | 1 | | | | |
| 25 | K | 10001 | Součinnost s provozovatelem (PVK) při proplachu, dezinfekci a manipulaci na vodovodním řadu | kpl | | | 30 000,00 |
| | PP | | Součinnost s provozovatelem (PVK) při proplachu, dezinfekci a manipulaci na vodovodním řadu | | | | |
| | VV | | 1 | | | | |



PRAŽSKÉ VODOVODY A KANALIZACE, a.s.
Ke Kable 971/1, Hostivař, 102 00 Praha 10

Příloha č. 3
CENOVÁ NABÍDKA

Číslo: CN230565

Útvar: 241400-středisko dezinfekce ČS a VDJ

Adresa: 147 00 Praha 4, Podolská 15

Kontaktní osoba:



Odběratel:

KSK Praha-inženýrské stavby s.r.o.

Na Škrobech 246
252 25 Jlnočany

IČO: 27109160

DIČ: CZ27109160

Kontaktní osoba:

Tel.:
Mobil:

E-mail:

Na základě Vaší poptávky Vám nabízíme provedení následujících prací – dezinfekce, proplach, akreditovaný odběr vzorků a laboratorní analýzy před plánovanou výlukou:

č. bez projednané výluky - U Náhoňu, Praha 5

Orientační cena dodávky: 39 389,00 Kč bez DPH


Platnost nabídky do: 22.11.2023

Cena prací se skládá z následujících položek:

| Číslo | Název položky | Počet / m.j. | Jednotková cena | Cena celkem bez DPH |
|------------------------------|--|--------------|-----------------|---------------------|
| DEZP 020 | Provádění dezín a prop. vod. řadu Praha | | | 7 600,00 |
| DEZP 006 | Dezinfekce potrubí DN 200 [bm] | | | 24 760,80 |
| 23 VODA pitná | Vodné - voda pitná 2023 | | | 1 367,81 |
| 23 VODA stočné čiš. | Stočné - voda odpadní čištěná 2023 | | | 1 312,15 |
| LAB 010 | Krácený rozbor pitné vody - rozsah I. | | | 2 845,00 |
| URS HZS 003 | Technk. | | | 754,00 |
| LAB 012 | Odběr vzorku vody - objem do 5 litrů | | | 255,00 |
| DM 103 | Doprava voz do 3,5 t - UKKV odběr vzorků | | | 494,00 |
| CENA CELKEM (bez DPH) | | | | 39 388,76 |

Cena zahrnuje akreditovaný odběr vzorků pitné vody a následnou analýzu včetně terénních analýz (a souvisejících opakovaných odběrů a analýz), Protokol o zkoušce s posouzením výsledků analýz dle platného právního předpisu včetně interpretace výsledků a odborných stanovisek útvaru kontroly kvality vody.

Technické požadavky na dezinfekci řadů před plánovanými výlukami

Dezinfikovaný vodovod (nový vodovod, provizorní vodovod, vodovodní řad po dodatečné vnitřní ochraně) bude opatřen na všech koncích nově položeného řadu přístupným hydrantem (lávka přes výkop apod.) nebo ventily s uzavírací armaturou a koncovkou s bajonetem typu "C" (v tomto případě musí být výkop řádně zapažen a umožněn bezpečný přístup k zakončení řadu). Zhotovitel má povinnost zajistit a nahlásit připravenost na dezinfekci 15 dní před plánovanou výlukou na e-mailovou adresu 

Společnost je zapsána v obchodním rejstříku oddíl B, vložka 5297, vedeného u Městského soudu v Praze.
IČO: 25656635 DIČ: CZ25656635 www.pvk.cz



PRAŽSKÉ VODOVODY A KANALIZACE, a.s.
Ke Kable 971/1, Hostivař, 102 00 Praha 10

CENOVÁ NABÍDKA

- Za technickou připravenost je odpovědný zhotovitel stavby.
- Pokud je hydrant určený pro odběr pitné vody na dezinfekci a proplach vodovodu přes komunikaci nebo areálový vjezd, vyžádá zaměstnanec Střediska dezinfekce PVK přejezdy na hadice a dopravní značení u zhotovitele stavby, který je povinen toto opatření zajistit.
- Realizace prací je podmíněna stavební připraveností ze strany objednatele.

V případě, kdy není možné tento postup dodržet, proběhne individuální projednání způsobu dezinfekce nejpozději do 5 pracovních dnů od projednání výluky prostřednictvím ÚTPČ.

V případě zrušení prací ze strany objednatele nebo při nesplnění podmínek stavební připravenosti na straně objednatele bude účtováno dle aktuální rozpracovanosti.

Nabízená cena je pouze orientační a bude upřesněna dle rozsahu skutečně provedených prací.

Případné další práce budou fakturovány podle skutečného provedení a dle příslušných platných ceníků PVK vč. jejich dodatků nebo po vzájemné dohodě obou stran.

V případě akceptování cenové nabídky zašlete, prosím, Vaši objednávku s uvedeným číslem cenové nabídky, příp. potvrzenou cenovou nabídku, která se tímto stává závaznou objednávkou na e-ma

Schválil za Pražské vodovody a kanalizace, a.s.:

V Praze dne 09.10.2023

Pražsk
102 0
Ús
0.9.
1/1

Potvrzuji cenovou nabídku a současně objednávám výše uvedené práce.

Datum, jméno a příjmení, podpis a razítko:

9.10.2023
STRABAG
STRABAG Rail a.s.
Železničářská 1385/29, Střekov
400 03 Ústí nad Labem
DIČ/VAT ID: CZ25429949