

NÁVRH NA ZMĚNU STAVBY

Akce : Prodloužení TT Sídliště Barrandov – Holyně – Slivenec – 2. etapa

Stavba: SO 407 Přeložky VN

Číslo stavby: 25-0-0760

Pořadové číslo změnového listu:

6

Změna:



<input checked="" type="checkbox"/>
<input type="checkbox"/>
<input checked="" type="checkbox"/>

D - dokumentace

P - příprava

R - realizace

OBJEKT:	Číslo (pod objektu): 407	Název: Přeložky VN
<p>Popis změny:</p> <p>Obsahem změny je zahloubení a ochrana kabelů PREDi procházející pod budovanou tramvajovou tratí. Ochrana bude provedena pomocí nových dělených PVC chrániček DN200, které jsou uzmištěny v betonovém lůžku. Stávající trasa bude obnažena v délce cca 24m a dojde ke svislému posunu kabelů o půl metru dolů. Dva z překládaných kabelů nelze dostatečně prodloužit a z tohoto důvodu musí být prodlouženy spojování. Rozsah prací vyplynul z místního šetření se zástupci PREDi ze dne 12.5.2023.</p>		
<p>Zdůvodnění změny:</p> <p>Kabelové trasy PREDi procházejí přes tramvajovou trať v km 1,164 nejsou součástí prací na výstavbě projektu "Prodloužení TT Sídliště Barrandov – Holyně – Slivenec – 2. etapa". Tyto inženýrské sítě překáží výstavbě konstrukčních vrstev tramvajového tělesa a vozovky DP. Při odkrytí původních vrstev bylo zjištěno nízké krytí těchto sítí a bylo nutné přistoupit k jejich ochraně.</p> <p>V současné době jsou kabelové trasy v přímé kolizi s výstavbou projektu "Prodloužení TT Sídliště Barrandov – Holyně – Slivenec – 2. etapa" a zároveň je nemožné bez úprav kabelových tras a ochrany kabelů úspěšně dokončit realizaci uvedeného projektu.</p>		
<p>Posouzení změny - autorský dozor projektanta:</p> <p>METROPROJEKT Praha a.s. hlavní inženýr projektu</p> <p>Souhlasím s použitými výměrami, materiály i výše uvedeným zdůvodněním.</p>		

Stavba: Prodloužení TT Sídliště Barrandov – Holyně – Slivenec – 2. etapa	Číslo smlouvy: 001073-00-22	SO	Změnový list č: 6
POSOUZENÍ NÁVRHU ZMĚNY			
DOPADY ZMĚNY:			
Do projektové dokumentace:	ano	zakreslení v rámci DSPS	
Do časového plánu stavby:	ne		
Do ceny stavby:	zvýšení o:	857.696,16	Kč
	snížení o:		Kč
NAVRHOVATEL ZMĚNY:			
STRABAG Rail a.s.	Podpis:		
Vedoucí provozní jednotky			
VYJÁDŘENÍ VE VĚCÍCH TECHNICKÝCH:			
Zhotovitel: STRABAG Rail a.s.	Souhlasím	Obstaravatel / Příkazník: Inženýring dopravních staveb, a.s. Technický dozor stavebníka	Souhlasím
			Podpis:
VYJÁDŘENÍ VE VĚCÍCH FINANČNÍCH:			
Zhotovitel: STRABAG Rail a.s.	Souhlasím	Obstaravatel / Příkazník: Inženýring dopravních staveb, a.s. Technický dozor stavebníka	
			Podpis:
CELKOVÝ NÁVRH ZHOTOVITELE PŘEDKLÁDÁ:			
STRABAG Rail a.s.	Podpis:		
CELKOVÉ DOPORUČENÍ: Doporučuji ke schválení			
Za Obstaravatele / Příkazníka: Inženýring dopravních staveb, a.s. Technický dozor stavebníka		Za Objednatele: Dopravní podnik hl. m. Prahy, akciová společnost Projektový manažer	
Za Objednatele: Dopravní podnik hl. m. Prahy, akciová společnost Vedoucí odboru Investice Povrch		Za Objednatele: Dopravní podnik hl. m. Prahy, akciová společnost Technický ředitel Povrch	

Seznam příloh k návrhu na změnu stavby:

Číslo přílohy	Název	Počet listů
Příloha č. 1	Rozpočet	1 x A4
Příloha č. 2	Zápis a návrh ochrany kabelů PRE + polohopisná mapa kabelů	3 x A4
Příloha č. 3	Fotodokumentace	6 x A4
Příloha č. 4	Souhlas AD	1 x A4
	Celkem počet listů návrhu změny stavby	11 x A4

Soupis prací - Změnový list č.6

Název projektu: Prodloužení TT Sídliště Barrandov – Holyně – Sliveneč, 2. etapa

Objednatel: Dopravní podnik hl.m. Prahy, akciová společnost Zhotovitel: STRABAG Rail a.s.

Celkem [CZK] 857.692,16

ČP	Kód položky	Název položky/pops	MJ	Množství dle SOD/DPS	Množství dle RDS	Množství rozdíl	JC [CZK]	Cena celkem [CZK]	Poznámka
BOD 1) MĚNĚPRÁCE								0,00	
SO 407 Přeložky VN - Přeložka 1kV ul. U Náhonu a Zahloubení a ochrana kabelů PŘEDÍ									
BOD 2) VÍCEPRÁCE								857.692,16	
SO 407 Přeložky VN - Přeložka 1kV ul. U Náhonu									
		Materiál elektromontážní						21.997,36	
Rozpočet pol.29 SO 409	210101203	spojka 1kV smřšovací do 4x120	kus					12.738,96	položka ze SOD
Poznámka	Výměra položky: 4,000 místa napojení kabelu => 4,000 kus								
Rozpočet pol.4 SO 407	260519	vodičová spojka(AI) 240ALU-H	kus					3.567,84	položka ze SOD
Poznámka	Výměra položky: 4,000 místa napojení kabelu x 3,000 žily kabelu => 12,000 kus								
Rozpočet pol.10 SO 409	193816	spojka 1kV plast 4žilová 120-AI	kus					5.680,56	položka ze SOD
Poznámka	Výměra položky: 4,000 místa napojení kabelu x 1,000 žila kabelu => 4,000 kus								
	407.M2	Materiál zemní - stavábní						17.037,44	
Rozpočet pol.10 SO 407	46114	písek kopaný 0-2mm	m3					1.039,38	položka ze SOD
Poznámka	Výměra položky: délka místa přeložek 20,000 m x šířka místa přeložek 3,000 m x tloušťka vrstvy 0,050 m => 3,000 m3								
Rozpočet pol.12 SO 407	46172	deska betonová 50/20/5cm	kus					7.762,80	položka ze SOD
Poznámka	Výměra položky: (2,000 místo x délka 24,000 m + 1,000 místo x délka 20,000 m) / délka zakryvací desky 500 mm kus-1 => 136,000 kusů								
Rozpočet pol.14 SO 407	46133	beton B10	m3					5.223,50	položka ze SOD
Poznámka	Výměra položky: délka kabelů 96,000 m x průměrná tloušťka obetonování 0,015 m + průměrná šířka obetonování 0,014 m => 2,000 m3								
Rozpočet pol.15 SO 407	46517	roura korugovaná pr.160/136mm	m					3.581,76	položka ze SOD
Poznámka	Výměra položky: 1,000 místo x délka 24,000 m + 1,000 místo x délka 4,000 m => 28,000 m								
	407.E1	Elektromontáže						20.670,92	
Rozpočet pol.22 SO 407	210102023	spojka 22kV(35kV) plast do 1x240	kus					20.520,92	položka ze SOD
Poznámka	Výměra položky: 4,000 místa napojení kabelu => 4,000 kusů								
	407.E3	Zemní práce						59.170,10	
Rozpočet pol.81 SO 406	460200163	výkop kabelový šířka 35/hloubka 80cm tz.3/ko1.0	m					29.430,40	položka ze SOD
Poznámka	Výměra položky: 2,000 místo x délka 24,000 m + 1,000 místo x délka 20,000 m => 68,000 m								
Rozpočet pol.10 SO 407	46114	písek kopaný 0-2mm	m3					1.236,86	položka ze SOD
Poznámka	Výměra položky: délka místa přeložek 20,000 m x šířka místa přeložek 3,000 m x tloušťka vrstvy 0,050 m x koeficient nakypění 1,250 => 3,750 m3								
Rozpočet pol.39 SO 407	460490053	oddělení a krytí spojky do 22kV	kus					1.572,40	položka ze SOD
Poznámka	Výměra položky: 4,000 místa napojení kabelu => 4,000 kusů								
Rozpočet pol.87 SO 405	460560263	zához kabelové rýhy šířka 50/hloubka 80cm tz.3	m					3.283,28	položka ze SOD
Poznámka	Výměra položky: 1,000 místo x délka 24,000 m + 1,000 místo x délka 4,000 m => 28,000 m								
Rozpočet pol.82 SO 406	460560163	zához kabelové rýhy šířka 35/hloubka 80cm tz.3	m					7.248,80	položka ze SOD
Poznámka	Výměra položky: 2,000 místo x délka 24,000 m + 1,000 místo x délka 20,000 m => 68,000 m								
Rozpočet pol.46 SO 407	460510033	kabelový prostup z ohebné roury plast pr.160mm	m					9.999,36	položka ze SOD
Poznámka	Výměra položky: 1,000 místo x délka 24,000 m + 1,000 místo x délka 4,000 m => 28,000 m								
Rozpočet pol.51 SO 407	460710003	geodetické zaměření skutečné polohy-členitá trasa	m					2.399,00	položka ze SOD
Poznámka	Výměra položky: 24,000 m + 24,000 m + 24,000 m + 24,000 m + 1,000 m výběh + 1,000 m výběh + 1,000 m výběh + 1,000 m výběh => 100,000 m								
	407.O1	Ostatní náklady						12.459,01	
Rozpočet pol.53 SO 407	219990060	dokumentace PŘEDÍ	kus					9.327,69	položka ze SOD
Poznámka	Výměra položky: 1,000 kus => 1,000 kus								
Rozpočet pol.54 SO 407	219990063	dozory správců inženýrských sítí	hod					3.331,32	položka ze SOD
Poznámka	Výměra položky: 2,000 hodiny x 1,000 pracovník => 2,000 hodiny								
	407.R1	Revize						43.973,41	
Rozpočet pol.60 SO 407	217300013	vypracování zprávy VR	kus					43.973,41	položka ze SOD
Poznámka	Výměra položky: 1,000 kus => 1,000 kus								
		Materiál elektromontážní - nové položky						80.016,00	
NP	34113241	kabel silový jádro Al izolace PVC pláště PVC 0,6/1kV (1-AYKY) 3x240+120mm2	m					80.016,00	ÚRS 23 I
Poznámka	Výměra položky: 4,000 místa x délka 24,000 m => 96,000 m								
	407.E1	Elektromontáže - nové položky						10.080,00	
NP	741123236	Montáž kabelu Al plný nebo laněný kulatý žila 4x240 mm2 uložený volně (např. AYKY)	m					10.080,00	ÚRS 23 I
Poznámka	Výměra položky: 4,000 místa x délka 24,000 m => 96,000 m								
	407.E3	Zemní práce - nové položky						13.552,00	
NP	460161311	Hloubení kabelových rýh ručně š 50 cm hl 120 cm v hornině If 1 skupiny 1 a 2	m					13.552,00	ÚRS 23 I
Poznámka	Výměra položky: 1,000 místo x délka 24,000 m + 1,000 místo x délka 4,000 m => 28,000 m								
	407.O1	Ostatní náklady - nové položky						10.848,00	nejvyšší možnejší CN+13%
NP	NP	Vystavení příkazu „B“ změna vložky v TS	hod					10.848,00	nejvyšší možnejší CN+13%
Poznámka	Výměra položky: 3,000 hodiny x 1,000 pracovník => 3,000 hodiny								
NP	NP	součinnost PČR s vypnutím signalizace	hod					33.900,00	nejvyšší možnejší CN+13%
Poznámka	Výměra položky: 3,000 hodiny x 2,000 pracovník => 6,000 hodin								
NP	NP	geodetické doměření spojek NN	kus					4.420,60	nejvyšší možnejší CN+13%
Poznámka	Výměra položky: 2,000 hodiny x 2,000 pracovník => 4,000 hodiny								
SO 407 Přeložky VN - Zahloubení a ochrana kabelů PŘEDÍ								49.670,00	
	407.M1	Materiál elektromontážní						38.163,20	položka ze SOD
Rozpočet pol.1 SO 407	990042	kabel 22kV AXEKVCEY-OT 1x240/25+OT16/12 črv.p	m					38.163,20	položka ze SOD
Poznámka	Dle rozhodnutí kabel ANKTOYPV nahrazen kabelem AXEKVCEY Výměra položky: 4,000 místa x délka kabelu 20,000 m => 80,000 m								
Rozpočet pol.3 SO 407	247219	spojka 22kV plast přímá	kus					5.780,50	položka ze SOD
Poznámka	Výměra položky: 2,000 místa napojení kabelu x 1,000 žila kabelu => 2,000 kusů								
Rozpočet pol.4 SO 407	260519	vodičová spojka(AI) 240ALU-H	kus					2.398,56	položka ze SOD
Poznámka	Výměra položky: 8,000 míst napojení kabelu x 1,000 žila kabelu => 8,000 kusů								

Příloha č. 6 Dohody o vypořádání závazku

Rozpočet pol.12 SO 206	990046	spojka 22kV pfechodová		kus		2.390,56	položka ze SOD
Poznámka		Výměra položky: 2,000 místa napojení kabelu x 1,000 žila kabelu => 2,000 kusů					
Rozpočet pol.6 SO 407	121526	koncovka ukončovací na mikrotrubičku ES16 s pojistkou		kus		938,08	položka ze SOD
Poznámka		Výměra položky: 8,000 míst napojení kabelu x 1,000 žila kabelu => 8,000 kusů					
407.M2		Materiál zemní + stavební					74.056,13
Rozpočet pol.10 SO 407	48114	písek kopaný 0-2mm		m3		692,92	položka ze SOD
Poznámka		Výměra položky: délka místa přeložek 20,000 m x šířka místa přeložek 2,000 m x tloušťka vrstvy 0,050 m => 2,000 m3					
Rozpočet pol.11 SO 407	48164	krýcí deska KD1(50/173,5cm)		kus		10.915,84	položka ze SOD
Poznámka		Výměra položky: (4,000 místa x (délka kabelu 20,000 m + 6,000 m výběh kabelu + 8,000 m výběh kabelu)) / délka desky betonové 500 mm kus-1 => 240,000 kusů					
Rozpočet pol.12 SO 407	48172	deska betonová 50/20/5cm		kus		13.752,00	položka ze SOD
Poznámka		Výměra položky: (4,000 místa x (délka kabelu 20,000 m + 5,000 m výběh kabelu + 5,000 m výběh kabelu)) / délka desky betonové 500 mm kus-1 => 240,000 kusů					
Rozpočet pol.14 SO 407	48133	beton B10		m3		11.230,53	položka ze SOD
Poznámka		Výměra položky: délka 20,000 m x průměrná šířka 2,000 m + průměrná tloušťka obetonování 0,0135 m => 4,300 m3					
Rozpočet pol.15 SO 407	48517	roura korugovaná pr.160/136mm		m		3.070,08	položka ze SOD
Poznámka		Výměra položky: délka 20,000 m + 2,000 m výběh + 2,000 m výběh => 24,000 m					
Rozpočet pol.16 SO 407	48519	roura korugovaná pr.200/175mm		m		34.394,76	položka ze SOD
Poznámka		Výměra položky: délka 20,000 m + 2,000 m výběh + 2,000 m výběh + délka 20,000 m + 2,000 m výběh + 2,000 m výběh + délka 20,000 m + 2,000 m výběh + 2,000 m výběh + délka 20,000 m + 2,000 m výběh + 2,000 m výběh + délka 20,000 m + 2,000 m výběh => 108,000 m					
407.E1		Elektrikomontáže					23.681,68
Rozpočet pol.20 SO 407	210930103	kabel 22(35)kV plastový/Al do 1x500 volně uložený		m		7.036,00	položka ze SOD
Poznámka		Dle rozhodnutí kabel ANKTOYPIV nahrazen kabelem AXEKVCEY Výměra položky: 4,000 místa x délka 20,000 m => 80,000 m					
Rozpočet pol.22 SO 407	210102023	spojka 22kV(35kV) plast do 1x240		kus		10.260,46	položka ze SOD
Poznámka		Výměra položky: 2,000 místa napojení kabelu => 2,000 kusů					
Rozpočet pol.25 SO 407	210990083	geodetické doměření spojek VN		kus		5.276,76	položka ze SOD
Poznámka		Výměra položky: 2,000 kusů spojek + 8,000 kusů spojek + 2,000 kusů spojek=> 12,000 kusů					
Rozpočet pol.28 SO 407	210990096	svazkování 1-žilových kabelů VN s OT (KSK) do trojčelníku, vč. materiálu		kus		1.108,64	položka ze SOD
Poznámka		Výměra položky: 4,000 kusy kabelového vedení x délka kabelu 20,000m x rozteč svazů 0,650 m kus-1 => 62,000 kusů					
407.E2		Demontáže					1.407,12
Rozpočet pol.30 SO 407	210930102	kabel 22(35)kV plastový/Al do 1x150 volně ul. 1dm2		m		1.407,12	položka ze SOD
Poznámka		Výměra položky: délka 20,000 m + 2,000 m výběh + 2,000 m výběh => 24,000 m					
407.E3		Zemní práce					119.116,94
Rozpočet pol.35 SO 407	460200883	výkop kabel rýhy šířka 80/hloubka 120cm tz.3/ko1.0		m		34.592,36	položka ze SOD
Poznámka		Výměra položky: délka zahazovaného úseku délka 20,000 m + 1,000 m výběh + 1,000 m výběh => 22,000 m					
Rozpočet pol.37 SO 407	460230013	jáma pro spojku kabelu nad 10kV tz.zeminy 3/ko1.0		kus		16.363,44	položka ze SOD
Poznámka		Výměra položky: 4,000 místa napojení kabelu => 4,000 kusů					
Rozpočet pol.38 SO 407	460420387	kabel.lože písek 2x10-15cm betondesky50/20 na60cm		m		2.174,64	položka ze SOD
Poznámka		Výměra položky: 4,000 místa napojení kabelu x délka výběhů 3,000 m => 12,000 m					
Rozpočet pol.39 SO 407	460490053	oddělení a krytí spojek do 22kV		kus		1.572,40	položka ze SOD
Poznámka		Výměra položky: 4,000 místa napojení kabelu => 4,000 kusů					
Rozpočet pol.40 SO 407	460500002	oddělení kabelu betonovou deskou		m		10.642,74	položka ze SOD
Poznámka		Výměra položky: 4,000 místa napojení kabelu x délka kabelu 21,500 m => 86,000 m					
Rozpočet pol.41 SO 407	460560883	zához kabelové rýhy šířka 80/hloubka 120cm tz.3		m		7.099,68	položka ze SOD
Poznámka		Výměra položky: délka zahazovaného úseku 20,000 m + 2,000 m výběh + 2,000 m výběh => 24,000 m					
Rozpočet pol.47 SO 407	460510033	kabelový proslup z ohebné roury plast pr.200mm		m		46.195,92	položka ze SOD
Poznámka		Výměra položky: délka 20,000 m + 2,000 m výběh + 2,000 m výběh + délka 20,000 m + 2,000 m výběh + 2,000 m výběh + délka 20,000 m + 2,000 m výběh + 2,000 m výběh + délka 20,000 m + 2,000 m výběh + 2,000 m výběh + délka 20,000 m + 2,000 m výběh => 108,000 m					
Rozpočet pol.51 SO 407	460710003	geodetické zaměření skutečné polohy-členitá trasa		m		575,76	položka ze SOD
Poznámka		Výměra položky: délka 20,000 m + 2,000 m výběh + 2,000 m výběh => 24,000 m					
407.R1		Revize					43.973,41
Rozpočet pol.60 SO 407	217309013	vypracování zprávy VR		kus		43.973,41	položka ze SOD
Poznámka		Výměra položky: 1,000 kus => 1,000 kus					
407.R2		Práce a dodávky M - Hodinové zúčtování zařady a ostatní náklady					16.860,16
Rozpočet pol.106 SO 401	HZS4222	Hodinová zúčtovací sazba geodet specialista		hod		16.860,16	položka ze SOD
Poznámka		Výměra položky: 8,000 hodiny x 2,000 pracovník => 16,000 hodin					
0		Ostatní konstrukce a práce					11.491,72
Rozpočet pol.17 SO 421	421OP03	Kopaná sonda do 2m3		kus		11.491,72	položka ze SOD
Poznámka		Výměra položky: 4,000 místa napojení kabelu => 4,000 kusů					
407.O1		NOVE POLOŽKY - Ostatní náklady					320.650,08
NP	219990060R1	digitální dokumentace PREDi		kus		14.283,20	ceník Pre + 13% koordinace
Poznámka		Výměra položky: 1,000 kus => 1,000 kus					
NP	219990063R1	dozory správců inženýrských sítí		hod		11.300,00	ceník Pre + 13% koordinace
Poznámka		Výměra položky: 4,000 hodiny x 1,000 pracovník => 4,000 hodin					
NP	219990059R1	připojení do sítě VN 2x spojka vč. IČ		kus		82.001,84	ceník Pre + 13% koordinace
Poznámka		Výměra položky: 1,000 hodina x 2,000 pracovník => 2,000 hodin					
NP	219000101R1	identifikace a přestřelení kabelu VN		hod		19.987,92	ceník Pre + 13% koordinace
Poznámka		Výměra položky: 3,000 hodiny x 2,000 pracovník => 6,000 hodin					
NP		vypnutí a zajištění kabelů VN, vystavení B příkazu		hod		53.301,12	ceník Pre + 13% koordinace
Poznámka		Výměra položky: 8,000 hodiny x 2,000 pracovník => 16,000 hodin					
NP	219000102R1	najetí kabelů(zařízení) VN zvýšeným napětím		hod		39.776,00	ceník Pre + 13% koordinace
Poznámka		Výměra položky: 4,000 hodiny x 2,000 pracovník => 8,000 hodin					

DETAIL OCHRANY KABELOVÉHO VEDENÍ PŘEDÍ POD TRAMVAJOVOU TRATÍ: K BARRANDOVU/ U NÁHONU M 1:400



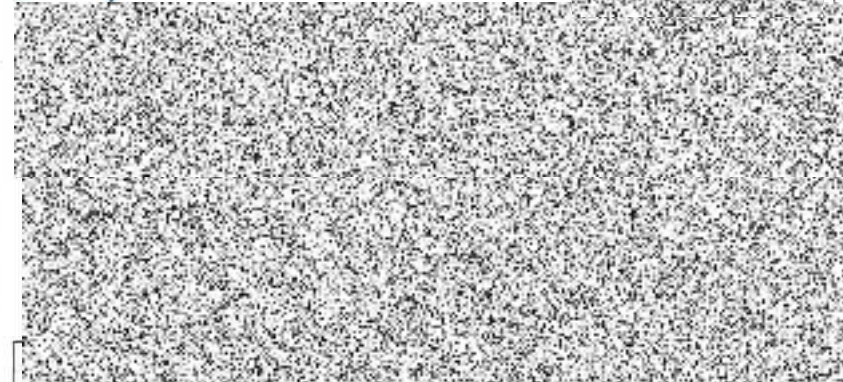
OCHRANA BUDE PROVEDENA POMOCÍ NOVÝCH DĚLENÝCH PVC CHRÁNIČEK DN200, KTERÉ SE OBETONUJÍ. STÁVAJÍCÍ TRASA BUDE ODKOPÁNA V DÉLCE CCA 24m A SVISLÝ POSUN STÁVAJÍCÍCH KABELŮ BUDE CCA 0,5m SMĚREM DOLŮ.

JELIKOŽ JSOU ZDE DVA KABELY, U KTERÝCH NELZE ANI PŘI NAROVNÁNÍ TRASY, DOSÁHNOUT POŽADUJÍCÍ DÉLKY, KABELY SE NASPOJKUJÍ DLE VÝKRESU A POPISU NÍŽE:

NA KABELU VN SMĚRU ÚO 40 - RS 6870 (K04-08) BUDE PROVEDENA TZV. VLOŽKA, KDY SE KABEL PRODLOUŽÍ POMOCÍ NOVÉHO KABELU TYPU 22-AXEKVCEY-OT 3x1x240 A NOVÝCH PŘECHODOVÝCH SPOJEK

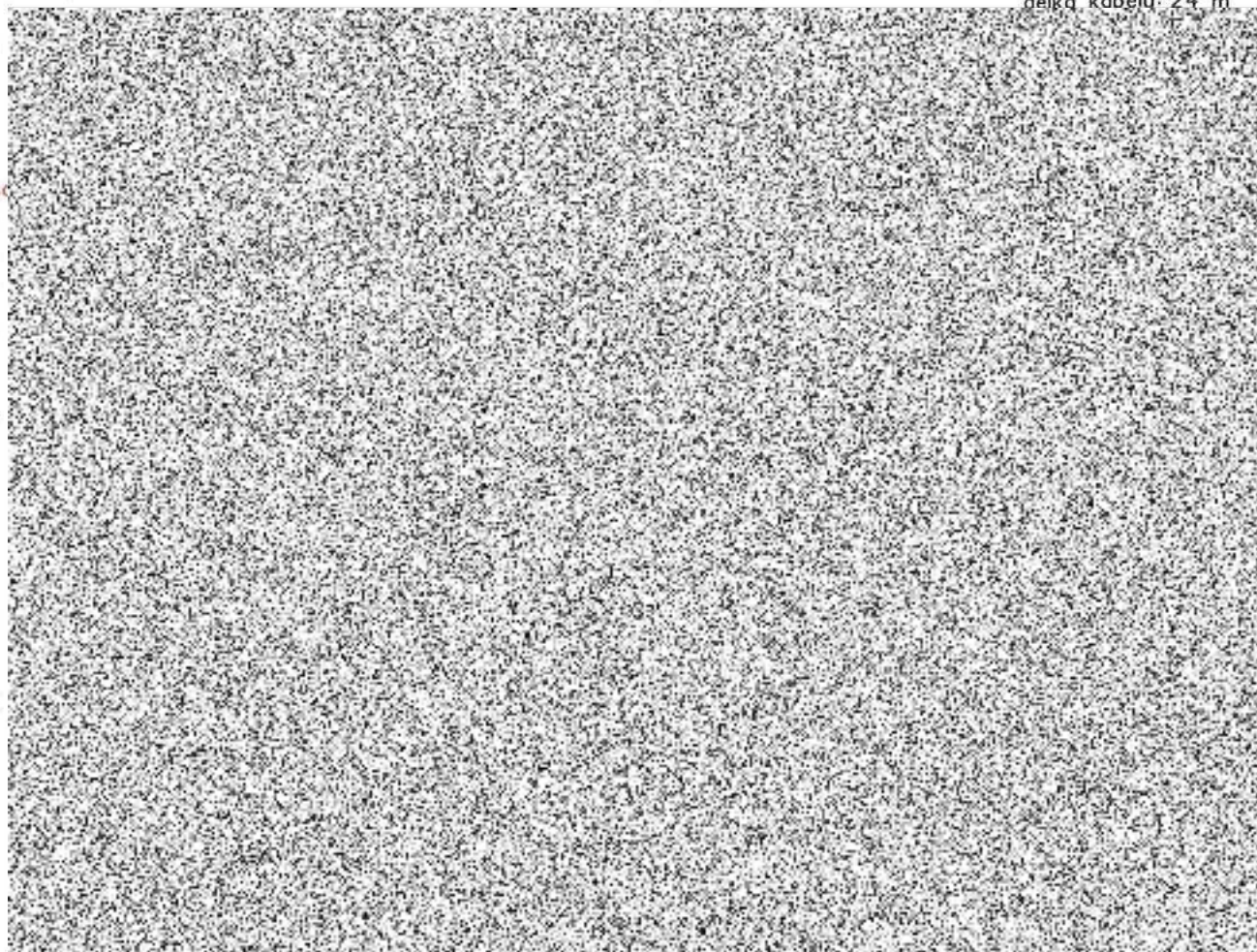
NA KABELU VN SMĚRU ÚO 20 - RS 6875 (K04-07) BUDE PROVEDENA VLOŽKA POUZE NA JEDNÉ FÁZI POMOCÍ NOVÉHO KABELU TYPU 22-AXEKVCEY-OT 1x1x240 A PŘÍMÝCH SPOJEK.

Navrhované řešení je zpracováno na základě místního setření dne 10.5.2023 za účasti zástupců PŘEdi - oblastní technik



OÚ: Praha 5		Projektant:	volCom	
MÚ: Hlavní město Praha		Kontroloval:	SPOL. S R.O. OTEVŘENA 1992/7, PRAHA 6 - STŘEŠOVICE TEL. 267051635, IČO 44794274 volcom@volcom.cz, www.volcom.cz	
Číslo stavby: S-145850		Schválil:	STUPĚŇ PD DPS	MĚŘÍTKO 1:400
NÁZEV: K Barrandovu, přeložky kVN, kNN, SDK, OPTO Praha 5 - Hlubočepy, ul. K Barrandovu, U Náhonu			FORMÁT A3	VÝKRES Č. 17
PROVIZORNÍ STAV - OCHRANA kVN POD TRAM.TRAŤ.			DATUM 02/2022	
INVESTOR: DREAMLINER, SE, Na příkopě 583/15, 110 00 Praha 1			VÝROBNÍ ČÍSLO X301-42	

Příloha č. 2



CHMP

stavba

nebyla změřena situace, žádná zde v okolí
kótována od aktuálních hranic parcel

ul. U Náhonu

č.kat. 1744/14

S-JTSK

BPV

Náležitosti a přesnosti odpovídá právním předpisům a podmínkám písemně dohodnutým s objednatelem



Hostivařská 210/29
102 00 Praha 10
tel: 274 012 380
tel /fax: 274 612 381
e-mail: gspraha@gspraha.cz

GEODETICKÝ SERVIS PRAHA S.R.O.
VYHOTOVIL KONTROLOVAL



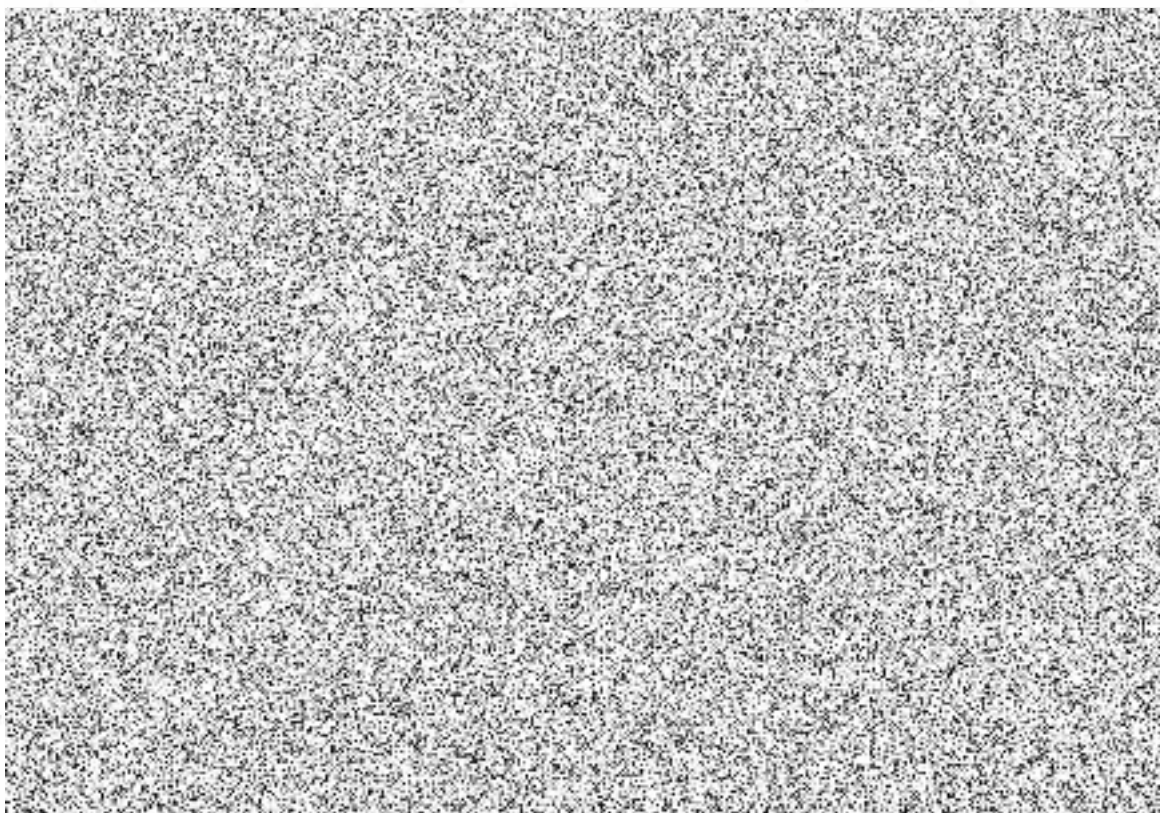
AKCE: Praha 5 – Hlubočepy, Holyně, Slivenec
ul. K Barrandovu, U Náhonu
přeložky vedení kNN, kVN, SDK, OPTO
kabely 22 kV

ČÍSLO ZAKÁZKY 420/2023
ČÍSLO STAVBY S-145850a
POČET FORMÁTŮ 1 x A4
DATUM 17.08.2023
MĚŘITKO 1 : 250

Č. KOPIE ČÁST Č. PŘÍLOHY

Potohopisná mapa stavu kabelů VN


Příloha 2.2



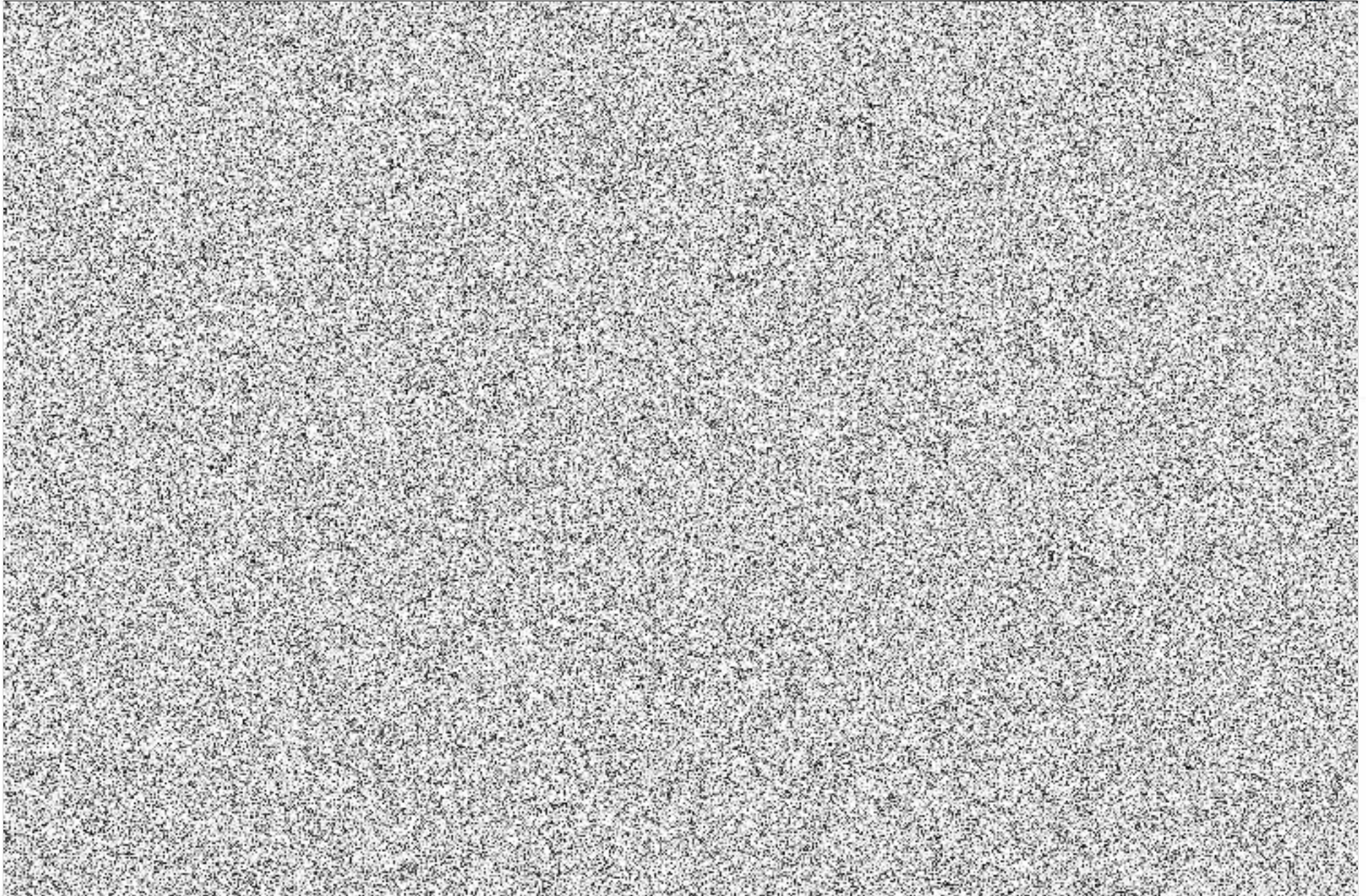
S-JTSK

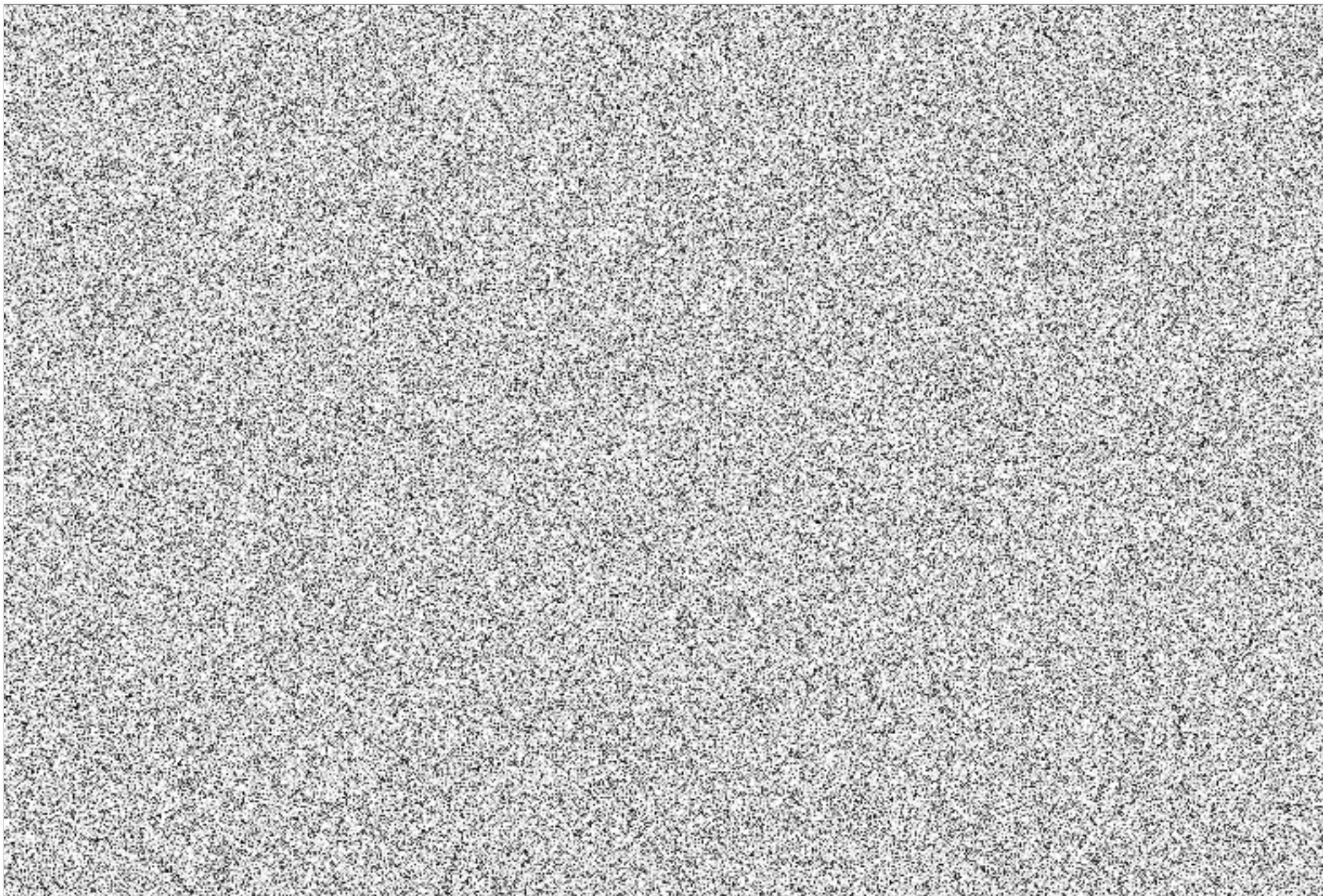
BPV

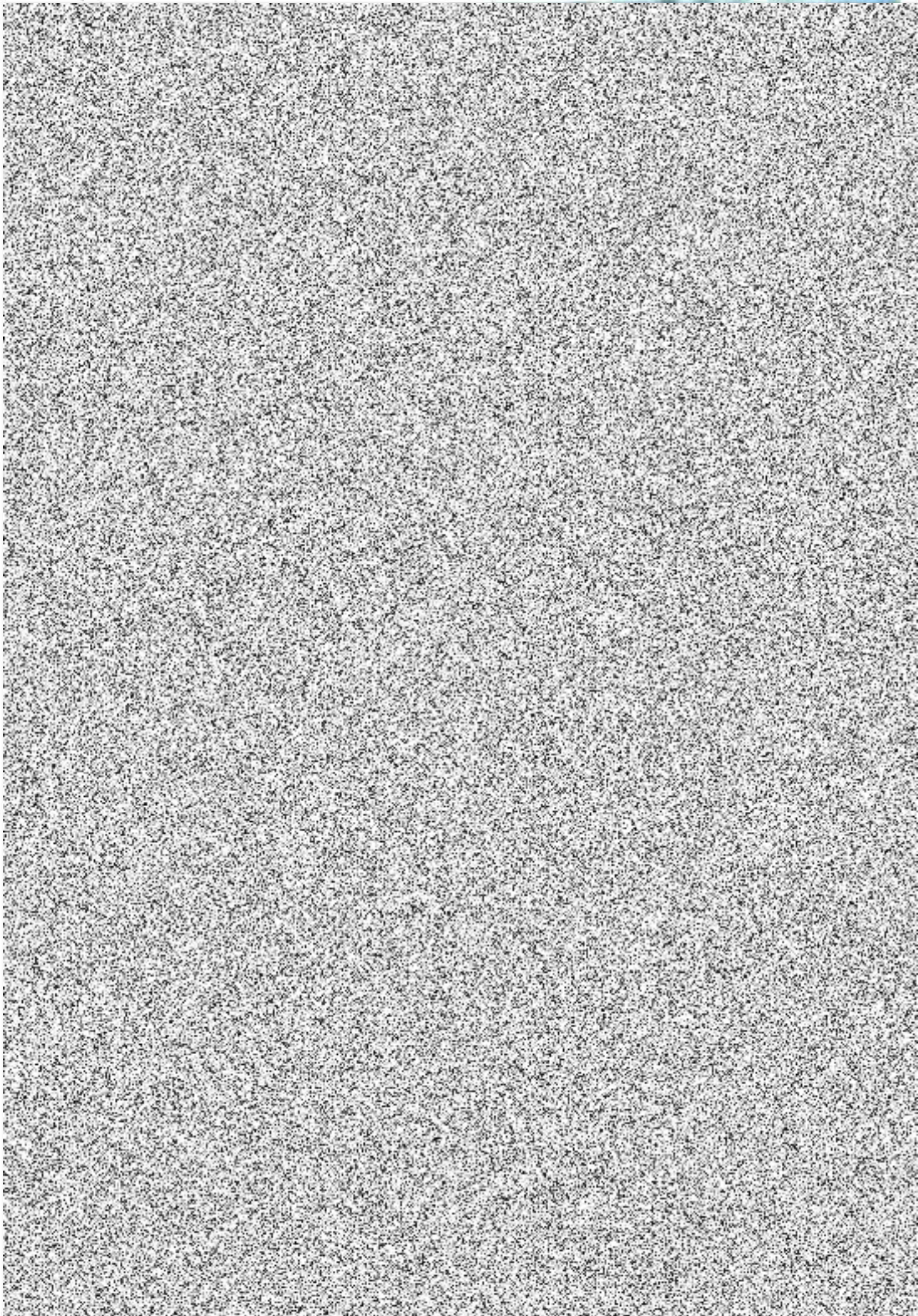
Náležitosti a přesnosti odpovídá právním předpisům a podmínkám písemně dohodnutým s objednatelem.

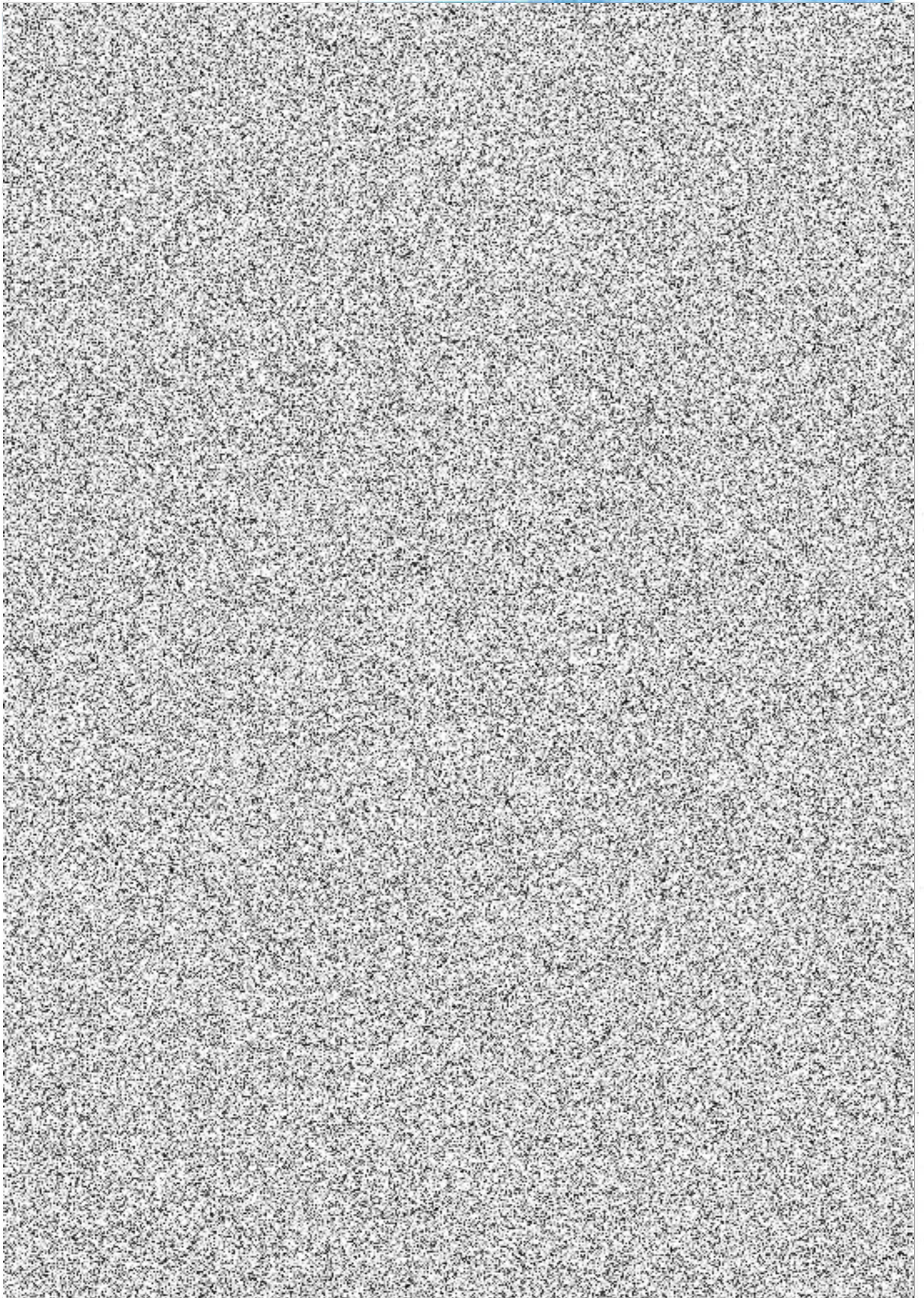
	Hostivořská 210/29 102 00 Praha 10 tel.: 274 012 380 tel./fax: 274 012 381 e-mail: gspraha@gspraha.cz	GEODETICKÝ SERVIS PRAHA S.R.O. VYHOTOVIL [REDACTED]	KONTROLOVAL [REDACTED]
	AKCE: Praha 5 - Hlubočepy, Holyně, Slivenec ul. K Barrandovu, U Náhonu přeložky vedení kNN, kVN, SDK, OPTO kabely 22 kV	ČÍSLO ZAKÁZKY 420/2023 ČÍSLO STAVBY S-145850a POČET FORMÁTŮ 1 x A4 DATUM 17.08.2023 MĚŘITKO 1 : 250 Č: KOPIE ČÁST Č. PŘÍLOHY	
Polohopisná mapa tras kabelů VN			

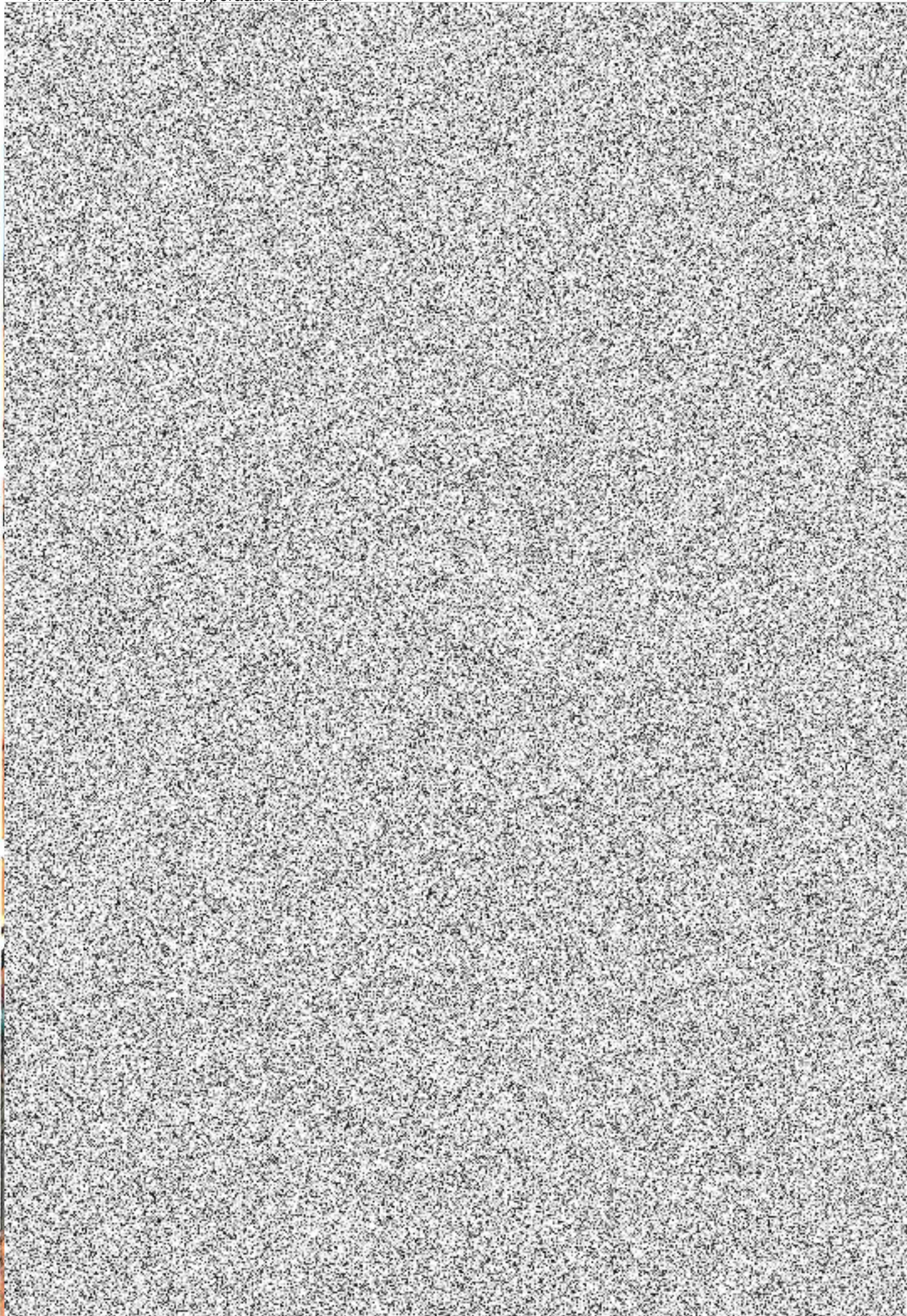
PŘÍLOHA Č.3

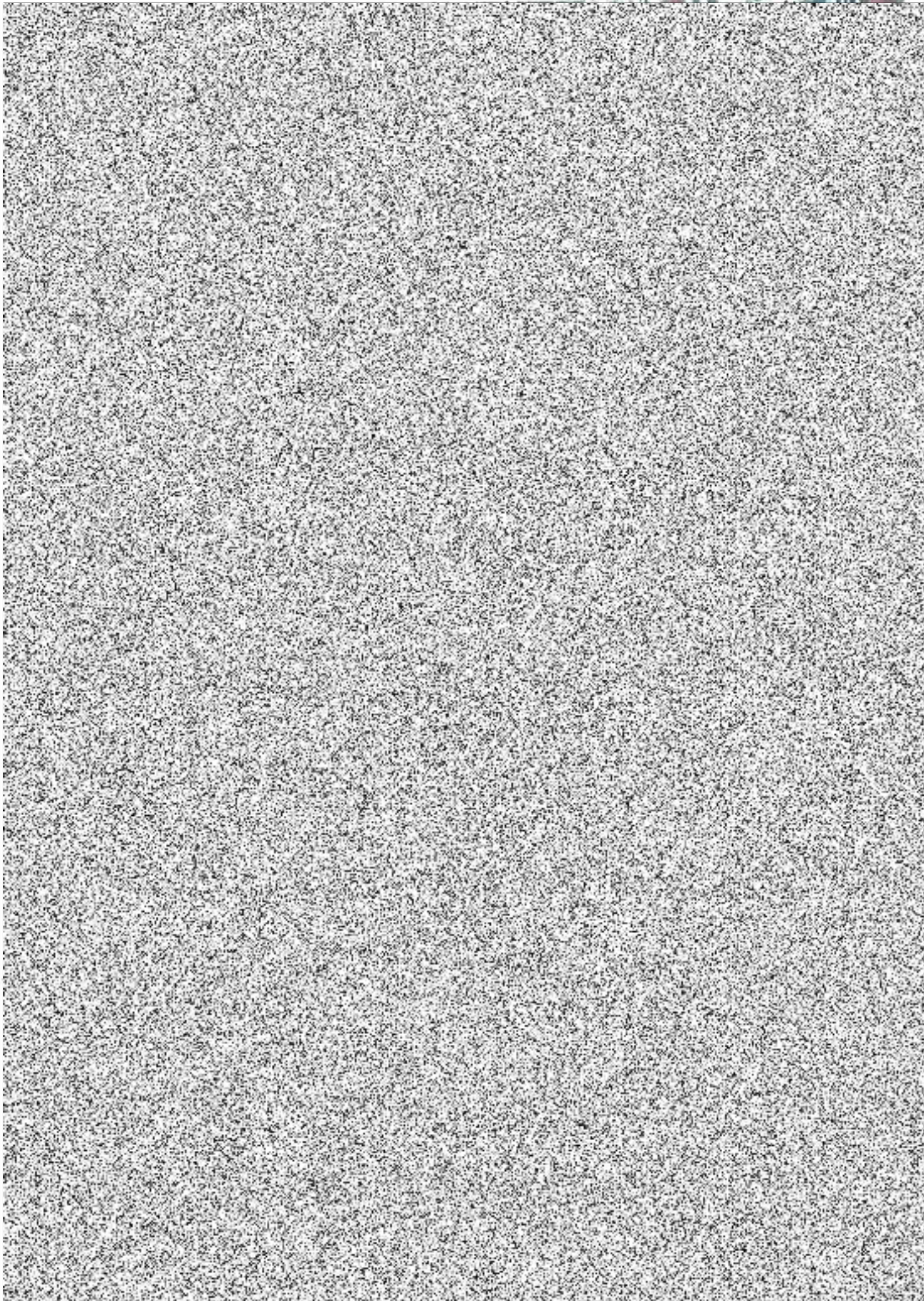












Od: [REDACTED]
Odesláno: čtvrtek 29. června 2023 16:05
Komu: [REDACTED]
Kopie: [REDACTED]
Předmět: [EXTERNAL] Re: Návrh změnového listu 6 Barrandov 2 - Zahloubení a ochrana kabelů PREDi

Dobrý den,
se ZL6 - ochrana kabelů PREDi za AD souhlasím.

Odesláno: čtvrtek 29. června 2023 7:53

Předmět: FW: Návrh změnového listu 6 Barrandov 2 - Zahloubení a ochrana kabelů PREDi

Dobrý den.

Urgentně žádám o Vaše vyjádření k zaslanému návrhu změnového listu 6 Barrandov 2 - Zahloubení a ochrana kabelů PREDi.

Návrh byl odeslán 22. června 2023.

Velice Vám děkuji

S pozdravem
Best regards
Mit freundlichen Grüßen

odborný pracovník pro kalkulace

STRABAG Rail a.s.
Dir. TJ, Oblast DD/EE, Provozní jednotka DF/EF
Železničářská 1385/29, Střekov
400 03 Ústí nad Labem

www.strabagrail.cz

Společnost je zapsaná v OR u Krajského soudu v Ústí nad Labem, spisová značka B 1370
Člen koncernu STRABAG SE.

**I WORK ON
PROGRESS**



Tato e-mailová zpráva a veškeré k ní přiložené soubory jsou důvěrné a určeny pouze osobě adresáta. Obsah zprávy je předmětem ochrany obchodního tajemství, osobních údajů, osobnostních práv a autorských práv. Neoprávněné šíření, zpřístupnění jejího obsahu nebo použití pro jiný než určený účel je zakázáno. Pokud nejste adresátem této zprávy, nešířte ani jinak nenakládejte s touto zprávou nebo s jejími přílohami. Okamžitě uvědomte odesílatele o tom, že jste obdrželi tuto zprávu a odstraňte ji ze svého systému. Tato e-mailová zpráva a veškeré k ní přiložené soubory mají pouze informativní charakter. Má-li být tato e-mailová zpráva součástí jednání mezi odesílatelem a adresátem e-mailové zprávy o obsahu smlouvy, pak k platnému a účinnému uzavření smlouvy dojde až podpisem jejího písemného znění oprávněnými zástupci smluvních stran a do té doby si odesílatel vyhrazuje právo kdykoliv od jednání odstoupit a nemá v úmyslu z toho být nijak vázán a adresát e-mailové zprávy tak nemůže důvodně očekávat uzavření písemné smlouvy a domáhat se jakékoliv náhrady škody z neuzavřené smlouvy.

Please consider the environment before printing this e-mail.

Informace o zpracování Vašich osobních údajů najdete [zde](#).

Sent: Thursday, June 22, 2023 12:54 PM

Subject: Návrh změnového listu 6 Barrandov 2 - Zahloubení a ochrana kabelů PREDi

Dobrý den.

Zasílám návrh změnového listu 6 Zahloubení a ochrana kabelů PREDi.

Prosím o Vaše vyjádření k zaslanému.

S pozdravem

Best regards

Mit freundlichen Grüßen

odborný pracovník pro kalkulace

STRABAG Rail a.s.

Dir. TJ, Oblast DD/EE, Provozní jednotka DF/EF

Železničářská 1385/29, Střekov

400 03 Ústí nad Labem

www.strabagrail.cz

Společnost je zapsaná v OR u Krajského soudu v Ústí nad Labem, spisová značka B 1370
Člen koncernu STRABAG SE.

**I WORK ON
PROGRESS**



Tato e-mailová zpráva a veškeré k ní přiložené soubory jsou důvěrné a určeny pouze osobě adresáta. Obsah zprávy je předmětem ochrany obchodního tajemství, osobních údajů, osobnostních práv a autorských práv. Neoprávněné šíření, zpřístupnění jejího obsahu nebo použití pro jiný než určený účel je