

KARVINÁ

TECHNICKÁ DOKUMENTACE PRO VÝMĚNU SVÍTIDEL VEŘEJNÉHO OSVĚTLENÍ

Karviná – obnova veřejného osvětlení 2023

Zpracovatel:	OSVĚTLOVÁNÍ MĚST s.r.o.
Adresa:	Rybná 716/24, 110 00 Praha 1
IČ:	190 79 931
Statutární zástupce:	Ing. Jiří Skála, jednatel
Vedoucí projektu:	Ing. Jiří Skála Odborný garant veřejného osvětlení
Kontakt:	+420 607 005 118 skalajiri00@gmail.com
Datum:	10. 12. 2023

OBSAH

VSTUPNÍ PODKLADY...	4
PODKLADY OBJEDNATELE	4
TECHNICKÁ DOKUMENTACE	4
ROZSAH VÝMĚNY SVÍTIDEL A STOŽÁRŮ VEŘEJNÉHO OSVĚTLENÍ	4
Oblast	4
Podrobný soupis výměny svítidel a stožárů	5
PROVOZNÍ ŘEŽIM VEŘEJNÉHO OSVĚTLENÍ	31
Provozní režim VO – průjezdní úseky silnic	31
Provozní režim VO – místní komunikace	33
OSVĚTLOVÁNÍ CHODCŮ NA PŘECHODECH	34
ZÓNY ŽIVOTNÍHO PROSTŘEDÍ	34
NÁHRADNÍ TEPLOTA CHROMATIČNOSTI	34
VÝMĚNA STOŽÁRŮ	34
Základy ocelových stožárů	34
OCHRANA ZDRAVÍ A BEZPEČNOST PŘI PRÁCI	35
ZÁVĚR	36
PŘÍLOHY	37

SEZNAM TABULEK

<i>Tabulka 1 – Podrobný soupis výměny svítidel a stožárů</i>	31
--	----

SEZNAM OBRÁZKŮ

<i>Obrázek 1 – Oblast výměny svítidel veřejného osvětlení</i>	4
---	---

VSTUPNÍ PODKLADY...

PODKLADY OBJEDNATELE

Ke zpracování technické dokumentace pro výměnu svítidel veřejného osvětlení byly ze strany objednatele poskytnuty následující podklady:

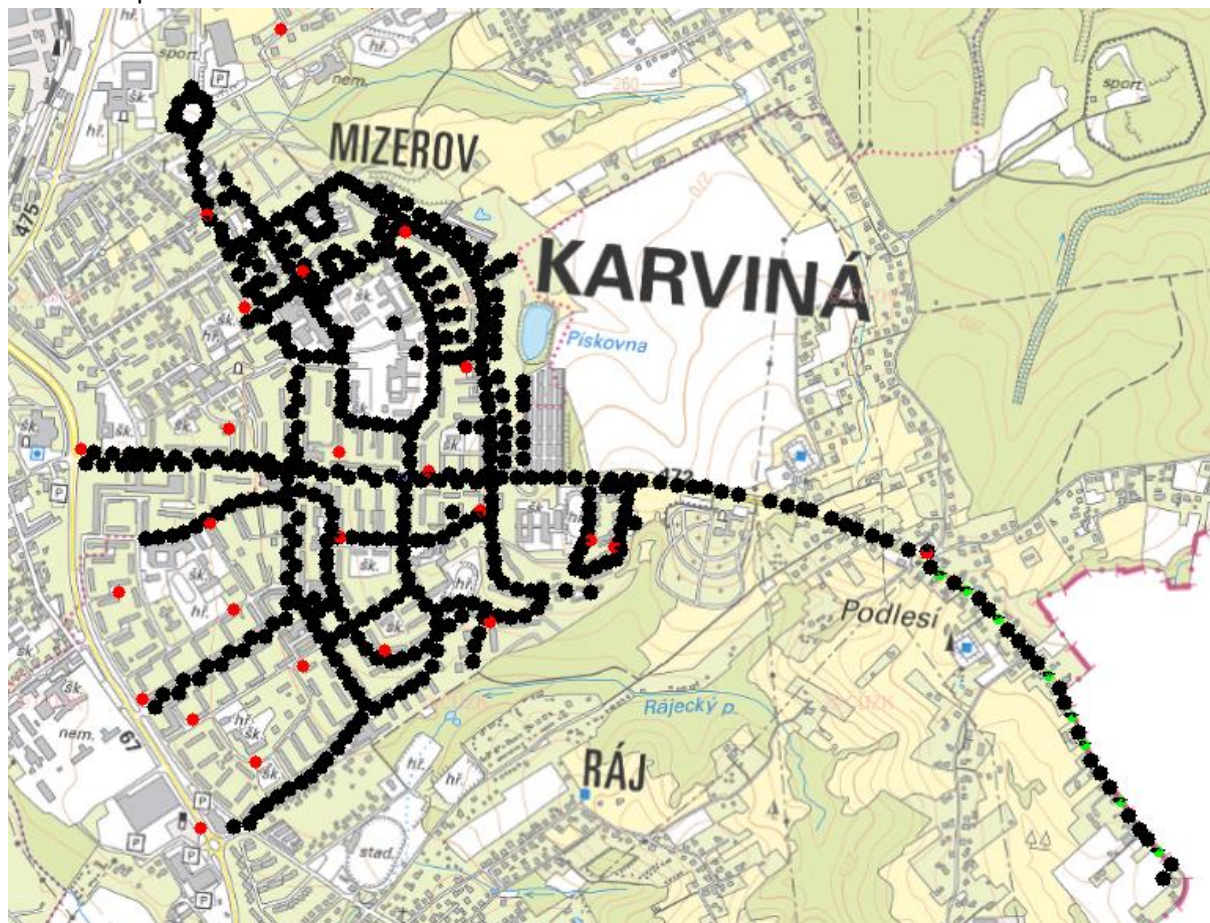
- Pasport veřejného osvětlení v mapové i databázové podobě
- Generel veřejného osvětlení

TECHNICKÁ DOKUMENTACE

ROZSAH VÝMĚNY SVÍTIDEL A STOŽÁRŮ VEŘEJNÉHO OSVĚTLENÍ

Oblast

Výměna svítidel veřejného osvětlení je navržena v níže uvedené oblasti a rozsahu. Výměna stožárů se provede na ulici Borovského.



Obrázek 1 – Oblast výměny svítidel veřejného osvětlení

Podrobný soupis výměny svítidel a stožárů

Název ulice	RVO	Číslo VO	Poz.	Třída osv.	Zóna	Tc (K)	Navržené svítidlo	Sklon sv.	Inst. příkon [W]	Doplnění nebo výměna konstrukčních prvků
Leonovova	68	1853	1	C4	E3	2700	LED svítidlo konfigurace: plánek 1-9	10	34,2	OPCE: Výměna: stožár bezpaticový válcový, stupňovitý, žárově zinkovaný 10m, vrcholové zatížení 60 kg, obloukový výložník 1R/2000/5°
Leonovova	20	2400	1	M4	E3	2700	LED svítidlo konfigurace: plánek 1-9	10	34,2	
Leonovova	20	2401	1	M4	E3	2700	LED svítidlo konfigurace: plánek 1-9	10	34,2	
Leonovova	20	2402	1	M4	E3	2700	LED svítidlo konfigurace: plánek 1-9	10	34,2	
Leonovova	20	2403	1	M4	E3	2700	LED svítidlo konfigurace: plánek 1-9	10	34,2	
Leonovova	20	2404	1	M4	E3	2700	LED svítidlo konfigurace: plánek 1-9	10	34,2	
Leonovova	20	2405	1	M4	E3	2700	LED svítidlo konfigurace: plánek 1-9	10	34,2	
Leonovova	20	2406	1	M4	E3	2700	LED svítidlo konfigurace: plánek 1-9	10	34,2	
Leonovova	20	2407	1	M4	E3	2700	LED svítidlo konfigurace: plánek 1-9	10	34,2	
Leonovova	20	2408	1	M4	E3	2700	LED svítidlo konfigurace: plánek 1-9	10	34,2	
Leonovova	20	2409	1	M4	E3	2700	LED svítidlo konfigurace: plánek 1-9	10	34,2	
Leonovova	20	2410	1	M4	E3	2700	LED svítidlo konfigurace: plánek 1-9	10	34,2	
Leonovova	94	2168	1	M4	E3	2700	LED svítidlo konfigurace: plánek 1-9	10	34,2	
tř. Těřeškovové	63	230	1	M4	E3	2700	LED svítidlo konfigurace: Plánek 2-1c	5	41,0	
tř. Těřeškovové	63	230	2	M4	E3	2700	LED svítidlo konfigurace: Plánek 2-1d	5	18,8	
tř. Těřeškovové	63	1997	1	M4	E3	2700	LED svítidlo konfigurace: K2090	0	44,4	OPCE: Výměna: stožár bezpaticový válcový, stupňovitý, žárově zinkovaný 10m, vrcholové zatížení 60 kg, obloukový výložník 1R/2000/5°
tř. Těřeškovové	63	1998	1	M4	E3	2700	LED svítidlo konfigurace: K2090	0	44,4	OPCE: Výměna: stožár bezpaticový válcový, stupňovitý, žárově zinkovaný 10m, vrcholové zatížení 60 kg, obloukový výložník 1R/2000/5°
tř. Těřeškovové	63	1999	1	M4	E3	2700	LED svítidlo konfigurace: K2090	0	44,4	OPCE: Výměna: stožár bezpaticový válcový, stupňovitý, žárově zinkovaný 10m, vrcholové zatížení 60 kg, obloukový výložník 1R/2000/5°
tř. Těřeškovové	63	2003	1	M4	E3	2700	LED svítidlo konfigurace: K2090	0	44,4	
tř. Těřeškovové	63	2004	1	M4	E3	2700	LED svítidlo konfigurace: K2090	0	44,4	

Název ulice	RVO	Číslo VO	Poz.	Třída osv.	Zóna	Tc (K)	Navržené svítidlo	Sklon sv.	Inst. příkon [W]	Doplnění nebo výměna konstrukčních prvků
tř. Těřeškovové	63	2005	1	M4	E3	2700	LED svítidlo konfigurace: K2090	0	44,4	OPCE: Výměna: stožár bezpaticový válcový, stupňovitý, žárově zinkovaný 10m, vrcholové zatížení 60 kg, obloukový výložník 1R/2000/5°
tř. Těřeškovové	63	2006	1	M4	E3	2700	LED svítidlo konfigurace: K2060	5	41,0	
tř. Těřeškovové	63	2006	2	M4	E3	2700	LED svítidlo konfigurace: K2060	5	41,0	
tř. Těřeškovové	63	2007	1	M4	E3	2700	LED svítidlo konfigurace: K2060	5	41,0	
tř. Těřeškovové	63	2007	2	M4	E3	2700	LED svítidlo konfigurace: K2060	5	41,0	
tř. Těřeškovové	63	2008	1	M4	E3	2700	LED svítidlo konfigurace: K2090	0	44,4	OPCE: Výměna: stožár bezpaticový válcový, stupňovitý, žárově zinkovaný 10m, vrcholové zatížení 60 kg, obloukový výložník 1R/2000/5°
tř. Těřeškovové	63	2009	1	M4	E3	2700	LED svítidlo konfigurace: K2068	5	71,7	OPCE: Výměna: stožár bezpaticový válcový, stupňovitý, žárově zinkovaný 10m, vrcholové zatížení 60 kg, obloukový výložník 2R/2000/60°/5°
tř. Těřeškovové	63	2009	2	M4	E3	2700	LED svítidlo konfigurace: K2068	5	71,7	
tř. Těřeškovové	63	2010	1	M4	E3	2700	LED svítidlo konfigurace: K2068	5	71,7	OPCE: Výměna: stožár bezpaticový válcový, stupňovitý, žárově zinkovaný 10m, vrcholové zatížení 60 kg, obloukový výložník 2R/2000/60°/5°
tř. Těřeškovové	63	2010	2	M4	E3	2700	LED svítidlo konfigurace: K2068	5	71,7	
tř. Těřeškovové	63	5733	1	M4	E3	2700	LED svítidlo konfigurace: K2090	0	44,4	OPCE: Výměna: stožár bezpaticový válcový, stupňovitý, žárově zinkovaný 10m, vrcholové zatížení 60 kg, obloukový výložník 1R/2000/5°
tř. Těřeškovové	68	5054	1	M4	E3	2700	LED svítidlo konfigurace: K2036	0	18,8	
tř. Těřeškovové	68	5054	2	M4	E3	4000	LED svítidlo konfigurace: přechod 1-1	8 / 5	62,0	natočit výložník - svítidlo 1m od hrany přechodu + úhlová redukce na výložník
tř. Těřeškovové	63	5051	1	M4	E3	4000	LED svítidlo konfigurace: přechod 1-1	8 / 5	62,0	
tř. Těřeškovové	19	531	1	P5	E3	2700	LED svítidlo konfigurace: K2052	0	7,1	
Majakovského	67	2798	1	P5	E3	2700	LED svítidlo konfigurace: K2019	0	7,1	
Čajkovského	68	1994	1	P4	E3	2700	LED svítidlo konfigurace: Plánek 2-2	5	38,3	
Na Kopci	65	1748	1	M5	E3	2700	LED svítidlo konfigurace: K2009	5	34,2	
Na Kopci	65	1749	1	M5	E3	2700	LED svítidlo konfigurace: K2009	5	34,2	
Na Kopci	65	1750	1	M5	E3	2700	LED svítidlo konfigurace: K2009	5	34,2	

Název ulice	RVO	Číslo VO	Poz.	Třída osv.	Zóna	Tc (K)	Navržené svítidlo	Sklon sv.	Inst. příkon [W]	Doplnění nebo výměna konstrukčních prvků
Na Kopci	65	1751	1	M5	E3	2700	LED svítidlo konfigurace: K2009	5	34,2	
Na Kopci	65	1752	1	M5	E3	2700	LED svítidlo konfigurace: K2009	5	34,2	
Na Kopci	65	1753	1	M5	E3	2700	LED svítidlo konfigurace: K2009	5	34,2	
Na Kopci	65	1754	1	M5	E3	2700	LED svítidlo konfigurace: K2010	5	25,4	
Na Kopci	65	1755	1	M5	E3	2700	LED svítidlo konfigurace: K2010	5	25,4	
Na Kopci	65	1756	1	M5	E3	2700	LED svítidlo konfigurace: K2073	5	28,0	
Na Kopci	65	1757	1	M5	E3	2700	LED svítidlo konfigurace: K2073	5	28,0	
Na Kopci	65	1758		P4	E3	2700	LED svítidlo konfigurace: K2013	0	19,4	
Na Kopci	65	1759	1	P4	E3	2700	LED svítidlo konfigurace: K2013	0	19,4	
Na Kopci	65	1760	1	P4	E3	2700	LED svítidlo konfigurace: K2014	0	41,0	
Na Kopci	65	1761	1	M5	E3	2700	LED svítidlo konfigurace: K2073	5	28,0	
Na Kopci	65	1762	1	M5	E3	2700	LED svítidlo konfigurace: K2073	5	28,0	
Na Kopci	65	1763	1	M5	E3	2700	LED svítidlo konfigurace: K2073	5	28,0	
Na Kopci	65	1764	1	M5	E3	2700	LED svítidlo konfigurace: K2073	5	28,0	
Borovského	65	1765	1	P4	E3	2700	LED svítidlo konfigurace: K2002	0	12,5	
Borovského	65	1766	1	P4	E3	2700	LED svítidlo konfigurace: K2002	0	12,5	
Borovského	65	1767	1	P4	E3	2700	LED svítidlo konfigurace: K2002	0	12,5	
Borovského	65	1768	1	P4	E3	2700	LED svítidlo konfigurace: K2001	0	18,8	
Borovského	65	1769	1	P4	E3	2700	LED svítidlo konfigurace: K2001	0	18,8	
Borovského	65	1770	1	P4	E3	2700	LED svítidlo konfigurace: K2001	0	18,8	

Název ulice	RVO	Číslo VO	Poz.	Třída osv.	Zóna	Tc (K)	Navržené svítidlo	Sklon sv.	Inst. příkon [W]	Doplnění nebo výměna konstrukčních prvků
Na Kopci	65	1771	1	M5	E3	2700	LED svítidlo konfigurace: K2009	5	34,2	
Na Kopci	65	1772	1	M5	E3	2700	LED svítidlo konfigurace: K2008	5	28,0	
Na Kopci	65	1773	1	M5	E3	2700	LED svítidlo konfigurace: K2008	5	28,0	
Na Kopci	65	1774	1	M5	E3	2700	LED svítidlo konfigurace: K2008	5	28,0	
Na Kopci	65	1775	1	M5	E3	2700	LED svítidlo konfigurace: K2008	5	28,0	
Na Kopci	65	1776	1	M5	E3	2700	LED svítidlo konfigurace: K2008	5	28,0	
Na Kopci	65	1777	1	M5	E3	2700	LED svítidlo konfigurace: K2008	5	28,0	
Majakovského	65	1780	1	P4	E3	2700	LED svítidlo konfigurace: K2024	0	16,0	
Majakovského	65	1781	1	P4	E3	2700	LED svítidlo konfigurace: K2024	0	16,0	
Majakovského	65	1782	1	P4	E3	2700	LED svítidlo konfigurace: K2025	0	43,4	
Majakovského	65	1783	1	P4	E3	2700	LED svítidlo konfigurace: K2025	0	43,4	
Majakovského	65	1784	1	P4	E3	2700	LED svítidlo konfigurace: K2026	0	19,4	
Majakovského	65	1785	1	P4	E3	2700	LED svítidlo konfigurace: K2027	0	22,1	
Majakovského	65	1786	1	P4	E3	2700	LED svítidlo konfigurace: K2027	0	22,1	
Majakovského	65	1787	1	P4	E3	2700	LED svítidlo konfigurace: K2026	0	19,4	
Na Kopci	65	1788	1	P4	E3	2700	LED svítidlo konfigurace: Plánek 2-3	10	56,1	
Na Kopci	65	1789	1	P4	E3	2700	LED svítidlo konfigurace: K2022	5	34,2	
Na Kopci	65	1790	1	P4	E3	2700	LED svítidlo konfigurace: K2022	5	34,2	
Na Kopci	65	1791	1	P4	E3	2700	LED svítidlo konfigurace: K2023	0	16,0	
Kpt.Jaroše	67	1792	1	P4	E3	2700	LED svítidlo konfigurace: K2065	0	56,1	

Název ulice	RVO	Číslo VO	Poz.	Třída osv.	Zóna	Tc (K)	Navržené svítidlo	Sklon sv.	Inst. příkon [W]	Doplnění nebo výměna konstrukčních prvků
Kpt.Jaroše	67	1793	1	P4	E3	2700	LED svítidlo konfigurace: K2065	0	56,1	
Kpt.Jaroše	67	1794	1	P4	E3	2700	LED svítidlo konfigurace: K2066	0	16,2	
Kpt.Jaroše	67	1795	1	P4	E3	2700	LED svítidlo konfigurace: K2066	0	16,2	
Kpt.Jaroše	67	1796	1	P4	E3	2700	LED svítidlo konfigurace: K2066	0	16,2	
Kpt.Jaroše	67	1797	1	P4	E3	2700	LED svítidlo konfigurace: K2066	0	16,2	
Kpt.Jaroše	67	1798	1	P4	E3	2700	LED svítidlo konfigurace: K2067	0	25,3	
Kpt.Jaroše	67	1799	1	P4	E3	2700	LED svítidlo konfigurace: K2067	0	25,3	
Kpt.Jaroše	67	1800	1	P4	E3	2700	LED svítidlo konfigurace: K2067	0	25,3	
Stavbařů	67	1801	1	P4	E3	2700	LED svítidlo konfigurace: K2038	0	12,5	
Stavbařů	67	1802	1	P4	E3	2700	LED svítidlo konfigurace: K2038	0	12,5	
Stavbařů	67	1803	1	P4	E3	2700	LED svítidlo konfigurace: K2038	0	12,5	
Stavbařů	67	1804	1	P4	E3	2700	LED svítidlo konfigurace: K2038	0	12,5	
Stavbařů	67	1805	1	P4	E3	2700	LED svítidlo konfigurace: K2038	0	12,5	
Stavbařů	67	1806	1	P4	E3	2700	LED svítidlo konfigurace: K2038	0	12,5	
Stavbařů	67	1807	1	P4	E3	2700	LED svítidlo konfigurace: K2038	0	12,5	
Majakovského	67	1808	1	P4	E3	2700	LED svítidlo konfigurace: K2030	0	31,3	
Majakovského	67	1809	1	P4	E3	2700	LED svítidlo konfigurace: K2030	0	31,3	
Majakovského	67	1810	1	P4	E3	2700	LED svítidlo konfigurace: K2031	0	19,4	
Majakovského	67	1811	1	P4	E3	2700	LED svítidlo konfigurace: K2030	0	31,3	
Majakovského	67	1812	1	P4	E3	2700	LED svítidlo konfigurace: K2029	0	25,3	

Název ulice	RVO	Číslo VO	Poz.	Třída osv.	Zóna	Tc (K)	Navržené svítidlo	Sklon sv.	Inst. příkon [W]	Doplnění nebo výměna konstrukčních prvků
Majakovského	67	1814	1	P4	E3	2700	LED svítidlo konfigurace: K2028	5	19,4	
Majakovského	67	1815	1	P4	E3	2700	LED svítidlo konfigurace: K2028	5	19,4	
Majakovského	67	1816	1	P4	E3	2700	LED svítidlo konfigurace: K2028	5	19,4	
Na Kopci	67	1817	1	M5	E3	2700	LED svítidlo konfigurace: K2073	5	28,0	
Na Kopci	67	1818	1	M5	E3	2700	LED svítidlo konfigurace: K2073	5	28,0	
Na Kopci	67	1819	1	M5	E3	2700	LED svítidlo konfigurace: K2073	5	28,0	
Na Kopci	67	1820	1	M5	E3	2700	LED svítidlo konfigurace: K2073	5	28,0	
Na Kopci	67	1821	1	M5	E3	2700	LED svítidlo konfigurace: K2073	5	28,0	
Na Kopci	67	1822	1	M5	E3	2700	LED svítidlo konfigurace: K2073	5	28,0	
Na Kopci	67	1823	1	M5	E3	2700	LED svítidlo konfigurace: K2055	0	32,0	
Na Kopci	67	1824	1	M5	E3	2700	ZRUŠIT	ZRUŠIT	0,0	
Na Kopci	67	1824	2	M5	E3	2700	LED svítidlo konfigurace: K2073	5	28,0	Výměna: obloukový výložník 1R/2000/5°
Stavbařů	67	1825	1	M5	E3	2700	LED svítidlo konfigurace: K2059	0	18,8	
Stavbařů	67	1826	1	M5	E3	2700	LED svítidlo konfigurace: K2059	0	18,8	
Na Kopci	65	1827	1	M5	E3	2700	LED svítidlo konfigurace: K2011	5	28,0	
Stavbařů	67	1828	1	M5	E3	2700	LED svítidlo konfigurace: K2058	0	22,1	
Stavbařů	67	1829	1	M5	E3	2700	LED svítidlo konfigurace: K2058	0	22,1	
Stavbařů	67	1830	1	M5	E3	2700	LED svítidlo konfigurace: K2058	0	22,1	
Stavbařů	67	1831	1	M5	E3	2700	LED svítidlo konfigurace: K2058	0	22,1	
Stavbařů	67	1832	1	M5	E3	2700	LED svítidlo konfigurace: K2058	0	22,1	

Název ulice	RVO	Číslo VO	Poz.	Třída osv.	Zóna	Tc (K)	Navržené svítidlo	Sklon sv.	Inst. příkon [W]	Doplnění nebo výměna konstrukčních prvků
tř. Těřeškovové	67	1833	1	M5	E3	2700	LED svítidlo konfigurace: K2058	0	22,1	
tř. Těřeškovové	67	1834	1	M5	E3	2700	LED svítidlo konfigurace: K2058	0	22,1	
Čajkovského	68	1835	1	P4	E3	2700	LED svítidlo konfigurace: K2069	0	19,4	
Čajkovského	68	1836	1	P4	E3	2700	LED svítidlo konfigurace: K2069	0	19,4	
Čajkovského	68	1837	1	P4	E3	2700	LED svítidlo konfigurace: K2069	0	19,4	
Čajkovského	68	1838	1	P4	E3	2700	LED svítidlo konfigurace: K2069	0	19,4	
Čajkovského	68	1839	1	P4	E3	2700	LED svítidlo konfigurace: K2072	0	19,4	
Čajkovského	68	1840	1	P4	E3	2700	LED svítidlo konfigurace: K2071	0	19,4	
Čajkovského	68	1841	1	P4	E3	2700	LED svítidlo konfigurace: K2071	0	19,4	
Čajkovského	68	1842	1	P4	E3	2700	LED svítidlo konfigurace: K2070	0	18,8	
Čajkovského	68	1843	1	P4	E3	2700	LED svítidlo konfigurace: K2070	0	18,8	
Čajkovského	68	1844	1	P4	E3	2700	LED svítidlo konfigurace: K2070	0	18,8	
Čajkovského	68	1845	1	P4	E3	2700	LED svítidlo konfigurace: K2070	0	18,8	
tř. Těřeškovové	68	1846	1	M4	E3	2700	LED svítidlo konfigurace: K2090	0	44,4	OPCE: Výměna: stožár bezpaticový válcový, stupňovitý, žárově zinkovaný 10m, vrcholové zatížení 60 kg, obloukový výložník 1R/2000/5°
tř. Těřeškovové	68	1847	1	M4	E3	2700	LED svítidlo konfigurace: K2090	0	44,4	OPCE: Výměna: stožár bezpaticový válcový, stupňovitý, žárově zinkovaný 10m, vrcholové zatížení 60 kg, obloukový výložník 1R/2000/5°
tř. Těřeškovové	68	1848	1	M4	E3	2700	LED svítidlo konfigurace: K2090	0	44,4	OPCE: Výměna: stožár bezpaticový válcový, stupňovitý, žárově zinkovaný 10m, vrcholové zatížení 60 kg, obloukový výložník 1R/2000/5°
tř. Těřeškovové	68	1849	1	M4	E3	2700	LED svítidlo konfigurace: K2090	0	44,4	OPCE: Výměna: stožár bezpaticový válcový, stupňovitý, žárově zinkovaný 10m, vrcholové zatížení 60 kg, obloukový výložník 1R/2000/5°
tř. Těřeškovové	68	1850	1	M4	E3	2700	LED svítidlo konfigurace: K2090	0	44,4	
tř. Těřeškovové	68	1851	1	M4	E3	2700	LED svítidlo konfigurace: K2090	0	44,4	OPCE: Výměna: stožár bezpaticový válcový, stupňovitý, žárově zinkovaný 10m, vrcholové zatížení 60 kg, obloukový výložník 1R/2000/5°
tř. Těřeškovové	68	1852	1	M4	E3	2700	LED svítidlo konfigurace: K2090	0	44,4	OPCE: Výměna: stožár bezpaticový válcový, stupňovitý, žárově zinkovaný 10m, vrcholové zatížení 60 kg, obloukový výložník 1R/2000/5°

Název ulice	RVO	Číslo VO	Poz.	Třída osv.	Zóna	Tc (K)	Navržené svítidlo	Sklon sv.	Inst. příkon [W]	Doplnění nebo výměna konstrukčních prvků
tř. Těřeškovové	68	1854	1	M5	E3	2700	LED svítidlo konfigurace: Plánek 2-1b	5	16,2	OPCE: Výměna: stožár bezpaticový válcový, stupňovitý, žárově zinkovaný 8m, vrcholové zatížení 60 kg, obloukový výložník 2R/2000/90°/5°
tř. Těřeškovové	68	1854	2	M4	E3	2700	LED svítidlo konfigurace: Plánek 2-1a	5	32,0	
Čajkovského	63	1985	1	P4	E3	2700	LED svítidlo konfigurace: K2032	0	19,4	
Čajkovského	63	1986	1	P4	E3	2700	LED svítidlo konfigurace: K2032	0	19,4	
Čajkovského	63	1987	1	P4	E3	2700	LED svítidlo konfigurace: K2032	0	19,4	
Čajkovského	63	1988	1	P4	E3	2700	LED svítidlo konfigurace: K2032	0	19,4	
Čajkovského	63	1989	1	P4	E3	2700	LED svítidlo konfigurace: K2032	0	19,4	
Čajkovského	63	1990	1	P4	E3	2700	LED svítidlo konfigurace: K2032	0	19,4	
Čajkovského	63	1991	1	P4	E3	2700	LED svítidlo konfigurace: K2033	10	28,0	
Čajkovského	63	1992	1	P4	E3	2700	LED svítidlo konfigurace: K2033	10	28,0	
Čajkovského	63	1993	1	P4	E3	2700	LED svítidlo konfigurace: K2033	10	28,0	
tř. Těřeškovové	63	2000	1	P4	E3	2700	ZRUŠIT	ZRUŠIT	0,0	
tř. Těřeškovové	63	2000	2	P4	E3	2700	LED svítidlo konfigurace: K2034	0	28,0	Výměna: obloukový výložník 1R/2000/5°
tř. Těřeškovové	63	2001	1	P4	E3	2700	ZRUŠIT	ZRUŠIT	0,0	
tř. Těřeškovové	63	2001	2	P4	E3	2700	LED svítidlo konfigurace: K2034	0	28,0	Výměna: obloukový výložník 1R/2000/5°
tř. Těřeškovové	63	2002	1	P4	E3	2700	ZRUŠIT	ZRUŠIT	0,0	
tř. Těřeškovové	63	2002	2	P4	E3	2700	LED svítidlo konfigurace: K2034	0	28,0	Výměna: obloukový výložník 1R/2000/5°
tř. Těřeškovové	63	2011	1	M4	E3	2700	LED svítidlo konfigurace: K2090	0	44,4	OPCE: Výměna: stožár bezpaticový válcový, stupňovitý, žárově zinkovaný 10m, vrcholové zatížení 60 kg, obloukový výložník 1R/2000/5°
tř. Těřeškovové	63	2012	1	M4	E3	2700	LED svítidlo konfigurace: K2090	0	44,4	OPCE: Výměna: stožár bezpaticový válcový, stupňovitý, žárově zinkovaný 10m, vrcholové zatížení 60 kg, obloukový výložník 1R/2000/5°
tř. Těřeškovové	20	2397	1	M4	E3	2700	LED svítidlo konfigurace: K2090	0	44,4	OPCE: Výměna: stožár bezpaticový válcový, stupňovitý, žárově zinkovaný 10m, vrcholové zatížení 60 kg, obloukový výložník 1R/2000/5°

Název ulice	RVO	Číslo VO	Poz.	Třída osv.	Zóna	Tc (K)	Navržené svítidlo	Sklon sv.	Inst. příkon [W]	Doplnění nebo výměna konstrukčních prvků
tř. Těřeškovové	20	2398	1	M4	E3	2700	LED svítidlo konfigurace: K2090	0	44,4	OPCE: Výměna: stožár bezpaticový válcový, stupňovitý, žárově zinkovaný 10m, vrcholové zatížení 60 kg, obloukový výložník 1R/2000/5°
tř. Těřeškovové	20	2399	1	M4	E3	2700	LED svítidlo konfigurace: K2090	0	44,4	
Na Kopci	65	2761	1	P5	E3	2700	LED svítidlo konfigurace: K2015	0	7,1	
Na Kopci	65	2762	1	P5	E3	2700	LED svítidlo konfigurace: K2015	0	7,1	
Na Kopci	65	2763	1	P5	E3	2700	LED svítidlo konfigurace: K2015	0	7,1	
Na Kopci	65	2764	1	P5	E3	2700	LED svítidlo konfigurace: K2015	0	7,1	
Na Kopci	65	2765	1	P5	E3	2700	LED svítidlo konfigurace: K2015	0	7,1	
Na Kopci	65	2766	1	P4	E3	2700	LED svítidlo konfigurace: K2012	0	6,6	
Na Kopci	65	2767	1	P4	E3	2700	LED svítidlo konfigurace: K2053	0	10,4	
Na Kopci	65	2768	1	P4	E3	2700	LED svítidlo konfigurace: K2057	0	11,3	
Na Kopci	65	2768	2	P4	E3	2700	LED svítidlo konfigurace: K2057	0	11,3	
Na Kopci	65	2769	1	P4	E3	2700	LED svítidlo konfigurace: K2045	0	12,5	
Na Kopci	65	2770	1	P4	E3	2700	LED svítidlo konfigurace: K2045	0	12,5	
Na Kopci	65	2771	1	P4	E3	2700	LED svítidlo konfigurace: K2045	0	12,5	
Na Kopci	65	2772	1	P4	E3	2700	LED svítidlo konfigurace: K2045	0	12,5	
Na Kopci	65	2773	1	P4	E3	2700	LED svítidlo konfigurace: K2045	0	12,5	
Na Kopci	65	2774	1	P4	E3	2700	LED svítidlo konfigurace: K2045	0	12,5	
Na Kopci	65	2775	1	P4	E3	2700	LED svítidlo konfigurace: K2054	5	11,3	
Na Kopci	65	2776	1	P5	E3	2700	LED svítidlo konfigurace: K2006	0	6,6	
Na Kopci	65	2777	1	P5	E3	2700	LED svítidlo konfigurace: K2006	0	6,6	

Název ulice	RVO	Číslo VO	Poz.	Třída osv.	Zóna	Tc (K)	Navržené svítidlo	Sklon sv.	Inst. příkon [W]	Doplnění nebo výměna konstrukčních prvků
Na Kopci	65	2778	1	P5	E3	2700	LED svítidlo konfigurace: K2005	0	13,8	
Na Kopci	65	2779	1	P5	E3	2700	LED svítidlo konfigurace: K2004	0	6,6	
Kpt.Jaroše	67	2781	1	P5	E3	2700	LED svítidlo konfigurace: K2056	0	12,5	
Kpt.Jaroše	67	2782	1	P5	E3	2700	LED svítidlo konfigurace: K2046	0	6,6	
Kpt.Jaroše	67	2783	1	P5	E3	2700	LED svítidlo konfigurace: K2039	0	6,6	
Kpt.Jaroše	67	2784	1	P5	E3	2700	LED svítidlo konfigurace: K2039	0	6,6	
Kpt.Jaroše	67	2785	1	P5	E3	2700	LED svítidlo konfigurace: K2039	0	6,6	
Čajkovského	67	2786	1	P5	E3	2700	LED svítidlo konfigurace: K2040	0	12,5	
Čajkovského	67	2787	1	P5	E3	2700	LED svítidlo konfigurace: K2040	0	12,5	
Kpt.Jaroše	67	2788	1	P5	E3	2700	LED svítidlo konfigurace: K2042	0	7,1	
Kpt.Jaroše	67	2789	1	P5	E3	2700	LED svítidlo konfigurace: K2042	0	7,1	
Čajkovského	67	2790	1	P5	E3	2700	LED svítidlo konfigurace: K2041	0	10,4	
Čajkovského	67	2791	1	P5	E3	2700	LED svítidlo konfigurace: K2041	0	10,4	
Majakovského	67	2792	1	P5	E3	2700	LED svítidlo konfigurace: K2050	0	6,6	
Majakovského	67	2793	1	P5	E3	2700	LED svítidlo konfigurace: K2018	0	6,6	
Majakovského	67	2794	1	P5	E3	2700	LED svítidlo konfigurace: K2018	0	6,6	
Majakovského	67	2795	1	P5	E3	2700	LED svítidlo konfigurace: K2019	0	7,1	
Majakovského	67	2796	1	P5	E3	2700	LED svítidlo konfigurace: K2019	0	7,1	
Majakovského	67	2797	1	P5	E3	2700	LED svítidlo konfigurace: K2017	0	19,4	
Majakovského	67	2797	2	P5	E3	2700	LED svítidlo konfigurace: K2017	0	19,4	

Název ulice	RVO	Číslo VO	Poz.	Třída osv.	Zóna	Tc (K)	Navržené svítidlo	Sklon sv.	Inst. příkon [W]	Doplnění nebo výměna konstrukčních prvků
Kpt.Jaroše	68	2813	1	P5	E3	2700	LED svítidlo konfigurace: K2048	0	6,6	
Majakovského	67	2799	1	P5	E3	2700	LED svítidlo konfigurace: K2020	0	16,2	
Majakovského	67	2800	1	P5	E3	2700	LED svítidlo konfigurace: K2019	0	7,1	
Majakovského	67	2801	1	P5	E3	2700	LED svítidlo konfigurace: K2021	0	10,4	
Majakovského	67	2802	1	P5	E3	2700	LED svítidlo konfigurace: K2021	0	10,4	
Čajkovského	68	2814	1	P5	E3	2700	LED svítidlo konfigurace: K2051	0	6,6	
Majakovského	68	2826	1	P5	E3	2700	LED svítidlo konfigurace: K2037	0	10,4	
tř. Těřeškovové	68	2834	1	P5	E3	2700	LED svítidlo konfigurace: K2049	0	6,6	
tř. Těřeškovové	68	2835	1	P5	E3	2700	LED svítidlo konfigurace: K2049	0	6,6	
tř. Těřeškovové	68	2836	1	P5	E3	2700	LED svítidlo konfigurace: K2049	0	6,6	
tř. Těřeškovové	68	2837	1	P5	E3	2700	LED svítidlo konfigurace: K2048	0	6,6	
tř. Těřeškovové	68	2838	1	P5	E3	2700	LED svítidlo konfigurace: K2047	0	6,6	
tř. Těřeškovové	68	2839	1	P5	E3	2700	LED svítidlo konfigurace: K2049	0	6,6	
tř. Těřeškovové	20	3120	1	P4	E3	2700	LED svítidlo konfigurace: K2043	0	10,4	
tř. Těřeškovové	20	3121	1	P4	E3	2700	LED svítidlo konfigurace: K2043	0	10,4	
tř. Těřeškovové	20	3122	1	P4	E3	2700	LED svítidlo konfigurace: K2044	0	22,1	
tř. Těřeškovové	20	3123	1	P4	E3	2700	LED svítidlo konfigurace: K2044	0	22,1	
tř. Těřeškovové	20	3124	1	P4	E3	2700	LED svítidlo konfigurace: K2044	0	22,1	
tř. Těřeškovové	20	3125	1	P4	E3	2700	LED svítidlo konfigurace: K2044	0	22,1	
Na Kopci	64	4608	1	P4	E3	2700	LED svítidlo konfigurace: K2016	0	22,1	

Název ulice	RVO	Číslo VO	Poz.	Třída osv.	Zóna	Tc (K)	Navržené svítidlo	Sklon sv.	Inst. příkon [W]	Doplnění nebo výměna konstrukčních prvků
Na Kopci	64	4609	1	P4	E3	2700	LED svítidlo konfigurace: K2016	0	22,1	
Na Kopci	65	4618	1	M5	E3	2700	LED svítidlo konfigurace: K2007	0	6,6	
tř. Těřeškovové	63	5052	1	M4	E3	2700	LED svítidlo konfigurace: K2090	0	44,4	
tř. Těřeškovové	68	5588	1	M4	E3	2700	LED svítidlo konfigurace: K2090	0	44,4	OPCE: Výměna: stožár bezpaticový válcový, stupňovitý, žárově zinkovaný 10m, vrcholové zatížení 60 kg, obloukový výložník 1R/2000/5°
Majakovského	67	1813	1	P4	E3	2700	LED svítidlo konfigurace: K2029	0	25,3	
Na Kopci	65	1778	1	M5	E3	2700	LED svítidlo konfigurace: K2008	5	28,0	
Na Kopci	65	2780	1	P5	E3	2700	LED svítidlo konfigurace: K2003	0	6,6	
Majakovského	65	1779	1	P4	E3	2700	LED svítidlo konfigurace: K2024	0	16,0	
tř. Těřeškovové	63	1996	1	M4	E3	2700	LED svítidlo konfigurace: K2090	0	44,4	OPCE: Výměna: stožár bezpaticový válcový, stupňovitý, žárově zinkovaný 10m, vrcholové zatížení 60 kg, obloukový výložník 1R/2000/5°
Borovského	69	4570	1	P4	E3	2700	LED svítidlo konfigurace: K318	0	22,1	
Borovského	69	4571	1	P4	E3	2700	LED svítidlo konfigurace: K301	0	18,8	
Borovského	69	4571-1	1	P4	E3	2700	LED svítidlo konfigurace: K301	0	18,8	Montáž: výložník rovný 1R/300 na stožár ČEZ
Borovského	69	1520	1	P4	E3	2700	LED svítidlo konfigurace: K301	0	18,8	
Borovského	69	4572	1	P4	E3	2700	LED svítidlo konfigurace: K301	0	18,8	
Borovského	69	4573	1	P4	E3	2700	LED svítidlo konfigurace: K301	0	18,8	
Borovského	69	4573-1	1	P4	E3	2700	LED svítidlo konfigurace: K301	0	18,8	Montáž: výložník rovný 1R/300 na stožár ČEZ
Borovského	69	4574	1	P4	E3	2700	LED svítidlo konfigurace: K301	0	18,8	
Borovského	69	7624	1	P4	E3	2700	LED svítidlo konfigurace: K301	0	18,8	
Borovského	69	1521	1	P4	E3	2700	LED svítidlo konfigurace: K301	0	18,8	
Borovského	69	1521-1	1	P4	E3	2700	LED svítidlo konfigurace: K301	0	18,8	Montáž: výložník rovný 1R/300 na stožár ČEZ

Název ulice	RVO	Číslo VO	Poz.	Třída osv.	Zóna	Tc (K)	Navržené svítidlo	Sklon sv.	Inst. příkon [W]	Doplnění nebo výměna konstrukčních prvků
Borovského	69	4575	1	P4	E3	2700	LED svítidlo konfigurace: K301	0	18,8	
Borovského	69	4575-1	1	P4	E3	2700	LED svítidlo konfigurace: K301	0	18,8	Montáž: výložník rovný 1R/300 na stožár ČEZ
Borovského	69	4576	1	P4	E3	2700	LED svítidlo konfigurace: K301	0	18,8	
Borovského	69	1522	1	P4	E3	2700	LED svítidlo konfigurace: K301	0	18,8	
Borovského	69	1522-1	1	M5	E3	2700	LED svítidlo konfigurace: K302	0	38,1	Montáž: výložník rovný 1R/300 na stožár ČEZ
Borovského	69	1524	1	M5	E3	2700	LED svítidlo konfigurace: K302	0	38,1	
Borovského	69	1525	1	M5	E3	2700	LED svítidlo konfigurace: K302	0	38,1	
Borovského	69	1526	1	M5	E3	2700	LED svítidlo konfigurace: K302	0	38,1	
Borovského	69	1527	1	M5	E3	2700	LED svítidlo konfigurace: K302	0	38,1	
Borovského	69	1527-1	1	M5	E3	2700	LED svítidlo konfigurace: K302	0	38,1	Montáž: výložník rovný 1R/300 na stožár ČEZ
Borovského	69	1528	1	M5	E3	2700	LED svítidlo konfigurace: K302	0	38,1	
Borovského	69	4577	1	M5	E3	2700	LED svítidlo konfigurace: K302	0	38,1	
Borovského	69	4577-1	1	M5	E3	2700	LED svítidlo konfigurace: K302	0	38,1	Montáž: výložník rovný 1R/2500 na stožár ČEZ
Borovského	69	1529	1	M5	E3	2700	LED svítidlo konfigurace: K302	0	38,1	
Borovského	69	1529-1	1	M5	E3	2700	LED svítidlo konfigurace: K302	0	38,1	Montáž: výložník rovný 1R/2500 na stožár ČEZ
Borovského	69	1530	1	M5	E3	2700	LED svítidlo konfigurace: K302	0	38,1	
Mickiewiczova	69	1562	1	P4	E3	2700	LED svítidlo konfigurace: K303	0	34,2	
Borovského	69	1533	1	M5	E3	2700	LED svítidlo konfigurace: K303	0	34,2	
Borovského	69	4578	1	M5	E3	2700	LED svítidlo konfigurace: K303	0	34,2	
Borovského	69	1532	1	M5	E3	2700	LED svítidlo konfigurace: K303	0	34,2	

Název ulice	RVO	Číslo VO	Poz.	Třída osv.	Zóna	Tc (K)	Navržené svítidlo	Sklon sv.	Inst. příkon [W]	Doplnění nebo výměna konstrukčních prvků
Borovského	69	7620	1	M5	E3	2700	LED svítidlo konfigurace: K304	0	38,3	
Borovského	69	1506	1	M5	E3	2700	LED svítidlo konfigurace: K303	0	34,2	
Borovského	69	1531	1	M5	E3	2700	LED svítidlo konfigurace: K304	0	38,3	
Borovského	69	1505	1	M5	E3	2700	LED svítidlo konfigurace: K304	0	38,3	NASMĚROVAT SVÍTIDLO na hlavní ulici - osvětlení boční ulice je stíněno stromem
Borovského	64	112	1	M5	E3	2700	LED svítidlo konfigurace: K305	0	36,2	Výměna: stožár bezpaticový válcový, stupňovitý, žárově zinkovaný 10m, vrcholové zatížení 60 kg, obloukový výložník 1R/2000/5°
Borovského	64	1747	1	M5	E3	2700	LED svítidlo konfigurace: K305	0	36,2	Výměna: stožár bezpaticový válcový, stupňovitý, žárově zinkovaný 10m, vrcholové zatížení 60 kg, obloukový výložník 1R/2000/5°
Borovského	64	1746	1	M5	E3	2700	LED svítidlo konfigurace: K305	0	36,2	Výměna: stožár bezpaticový válcový, stupňovitý, žárově zinkovaný 10m, vrcholové zatížení 60 kg, obloukový výložník 1R/2000/5°
Borovského	64	1745	1	M5	E3	2700	LED svítidlo konfigurace: K304a	0	57,0	Výměna: stožár bezpaticový válcový, stupňovitý, žárově zinkovaný 10m, vrcholové zatížení 60 kg, obloukový výložník 1R/2000/5°
Borovského	64	1744	1	M5	E3	2700	LED svítidlo konfigurace: K304a	0	57,0	Výměna: stožár bezpaticový válcový, stupňovitý, žárově zinkovaný 10m, vrcholové zatížení 60 kg, obloukový výložník 1R/2000/5°
Borovského	64	1743	1	M5	E3	2700	LED svítidlo konfigurace: K304a	0	57,0	Výměna: stožár bezpaticový válcový, stupňovitý, žárově zinkovaný 10m, vrcholové zatížení 60 kg, obloukový výložník 1R/2000/5°
Borovského	64	1739	1	M5	E3	2700	LED svítidlo konfigurace: K305a	0	41,0	Výměna: stožár bezpaticový válcový, stupňovitý, žárově zinkovaný 10m, vrcholové zatížení 60 kg, obloukový výložník 1R/2000/5°
Borovského	64	1742	1	M5	E3	2700	LED svítidlo konfigurace: K305a	0	41,0	Výměna: stožár bezpaticový válcový, stupňovitý, žárově zinkovaný 10m, vrcholové zatížení 60 kg, obloukový výložník 1R/2000/5°
Borovského	64	1741	1	M5	E3	2700	LED svítidlo konfigurace: K305a	0	41,0	Výměna: stožár bezpaticový válcový, stupňovitý, žárově zinkovaný 10m, vrcholové zatížení 60 kg, obloukový výložník 1R/2000/5°
Borovského	64	1740	1	M5	E3	2700	LED svítidlo konfigurace: K305a	0	41,0	Výměna: stožár bezpaticový válcový, stupňovitý, žárově zinkovaný 10m, vrcholové zatížení 60 kg, obloukový výložník 1R/2000/5°
Borovského	64	1736	1	M5	E3	2700	LED svítidlo konfigurace: K306	0	58,7	Výměna: stožár bezpaticový válcový, stupňovitý, žárově zinkovaný 10m, vrcholové zatížení 60 kg, obloukový výložník 1R/2000/5°
Borovského	64	1737	1	M5	E3	2700	LED svítidlo konfigurace: K306	0	58,7	Výměna: stožár bezpaticový válcový, stupňovitý, žárově zinkovaný 10m, vrcholové zatížení 60 kg, obloukový výložník 1R/2000/5°
Borovského	64	1738	1	M5	E3	2700	LED svítidlo konfigurace: K306	0	58,7	Výměna: stožár bezpaticový válcový, stupňovitý, žárově zinkovaný 10m, vrcholové zatížení 60 kg, obloukový výložník 1R/2000/5°
Borovského	64	1735	1	M5	E3	2700	LED svítidlo konfigurace: K307	0	49,9	Výměna: stožár bezpaticový válcový, stupňovitý, žárově zinkovaný 10m, vrcholové zatížení 60 kg, obloukový výložník 1R/2000/5°
Borovského	64	1734	1	M5	E3	2700	LED svítidlo konfigurace: K307	0	49,9	Výměna: stožár bezpaticový válcový, stupňovitý, žárově zinkovaný 10m, vrcholové zatížení 60 kg, obloukový výložník 1R/2000/5°
Borovského	64	1733	1	M5	E3	2700	LED svítidlo konfigurace: K307	0	49,9	

Název ulice	RVO	Číslo VO	Poz.	Třída osv.	Zóna	Tc (K)	Navržené svítidlo	Sklon sv.	Inst. příkon [W]	Doplnění nebo výměna konstrukčních prvků
Borovského	64	1732	1	M5	E3	2700	LED svítidlo konfigurace: K307	0	49,9	Výměna: stožár bezpaticový válcový, stupňovitý, žárově zinkovaný 10m, vrcholové zatížení 60 kg, obloukový výložník 1R/2000/5°
Borovského	64	111	1	M5	E3	2700	LED svítidlo konfigurace: K307	0	49,9	Výměna: stožár bezpaticový válcový, stupňovitý, žárově zinkovaný 10m, vrcholové zatížení 60 kg, obloukový výložník 1R/2000/5°
Borovského	64	110	1	M5	E3	2700	LED svítidlo konfigurace: K307	0	49,9	Výměna: stožár bezpaticový válcový, stupňovitý, žárově zinkovaný 10m, vrcholové zatížení 60 kg, obloukový výložník 1R/2000/5°
Ciolkovského	54	4235	1	P4	E3	2700	LED svítidlo konfigurace: K308	0	16,2	
Ciolkovského	54	4236	1	P4	E3	2700	LED svítidlo konfigurace: K308	0	16,2	
Ciolkovského	54	4237	1	P4	E3	2700	LED svítidlo konfigurace: K308	0	16,2	
Ciolkovského	54	4238	1	P4	E3	2700	LED svítidlo konfigurace: K308	0	16,2	
Ciolkovského	54	4239	1	P4	E3	2700	LED svítidlo konfigurace: K308	0	16,2	
Ciolkovského	54	4257	1	P4	E3	2700	LED svítidlo konfigurace: K308	0	16,2	
Ciolkovského	54	4256	1	P4	E3	2700	LED svítidlo konfigurace: K308	0	16,2	
Ciolkovského	54	4255	1	P4	E3	2700	LED svítidlo konfigurace: K308	0	16,2	
Ciolkovského	54	4254	1	P4	E3	2700	LED svítidlo konfigurace: K308	0	16,2	
Ciolkovského	54	4253	1	P4	E3	2700	LED svítidlo konfigurace: K308	0	16,2	
Ciolkovského	54	4252	1	P4	E3	2700	LED svítidlo konfigurace: K308	0	16,2	
Ciolkovského	54	4251	1	P4	E3	2700	LED svítidlo konfigurace: K309	0	19,4	
Ciolkovského	54	4250	1	P4	E3	2700	LED svítidlo konfigurace: K309	0	19,4	Montáž: obloukový výložník 1R/1500/5° (nyní schází)
Ciolkovského	56	4212	1	P4	E3	2700	LED svítidlo konfigurace: K309	0	19,4	
Ciolkovského	56	4213	1	P4	E3	2700	LED svítidlo konfigurace: K309	0	19,4	
Ciolkovského	56	4214	1	P4	E3	2700	LED svítidlo konfigurace: K309	0	19,4	
Ciolkovského	56	4215	1	P4	E3	2700	LED svítidlo konfigurace: K309	0	19,4	

Název ulice	RVO	Číslo VO	Poz.	Třída osv.	Zóna	Tc (K)	Navržené svítidlo	Sklon sv.	Inst. příkon [W]	Doplnění nebo výměna konstrukčních prvků
Ciolkovského	56	4216	1	P4	E3	2700	LED svítidlo konfigurace: K309	0	19,4	
Ciolkovského	56	4217	1	P4	E3	2700	LED svítidlo konfigurace: K309	0	19,4	
Ciolkovského	56	4229	1	P4	E3	2700	LED svítidlo konfigurace: K310	0	16,2	
Ciolkovského	56	4228	1	P4	E3	2700	LED svítidlo konfigurace: K310	0	16,2	
Ciolkovského	56	4227	1	P4	E3	2700	LED svítidlo konfigurace: K310	0	16,2	
Ciolkovského	56	4226	1	P4	E3	2700	LED svítidlo konfigurace: K310	0	16,2	
Polská	13	4031	1	P4	E3	2700	LED svítidlo konfigurace: Plánek 3-1	5	32,0	
Polská	13	4031	2	P4	E3	2700	LED svítidlo konfigurace: Plánek 3-2	5	28,0	
U Lesa	54	4249	1	P4	E3	2700	LED svítidlo konfigurace: K311	0	28,1	
U Lesa	54	4248	1	P4	E3	2700	LED svítidlo konfigurace: K311	0	28,1	
U Lesa	62	4500	1	P4	E3	2700	LED svítidlo konfigurace: K311	0	28,1	
U Lesa	62	4499	1	P4	E3	2700	LED svítidlo konfigurace: K311	0	28,1	
U Lesa	62	4501	1	P4	E3	2700	LED svítidlo konfigurace: K311	0	28,1	
U Lesa	62	4498	1	P4	E3	2700	LED svítidlo konfigurace: K311	0	28,1	
U Lesa	62	4497	1	P4	E3	2700	LED svítidlo konfigurace: K311	0	28,1	
U Lesa	62	4507	1	P4	E3	2700	LED svítidlo konfigurace: K311	0	28,1	
U Lesa	62	4506	1	P4	E3	2700	LED svítidlo konfigurace: K311	0	28,1	
Prameny	58	4060	1	P4	E3	2700	LED svítidlo konfigurace: K312	5	25,3	
Prameny	58	4061	1	P4	E3	2700	LED svítidlo konfigurace: K312	5	25,3	
Prameny	58	4062	1	P4	E3	2700	LED svítidlo konfigurace: K312	5	25,3	

Název ulice	RVO	Číslo VO	Poz.	Třída osv.	Zóna	Tc (K)	Navržené svítidlo	Sklon sv.	Inst. příkon [W]	Doplnění nebo výměna konstrukčních prvků
Prameny	58	4063	1	P4	E3	2700	LED svítidlo konfigurace: K312	5	25,3	
Prameny	58	4064	1	P4	E3	2700	LED svítidlo konfigurace: K312	5	25,3	
Prameny	59	4122	1	P4	E3	2700	LED svítidlo konfigurace: K312	5	25,3	
Prameny	59	4121	1	P4	E3	2700	LED svítidlo konfigurace: K312	5	25,3	
Prameny	59	4120	1	P4	E3	2700	LED svítidlo konfigurace: K313	0	18,8	
Prameny	59	4119	1	P4	E3	2700	LED svítidlo konfigurace: K313	0	18,8	
Prameny	59	4118	1	P4	E3	2700	LED svítidlo konfigurace: K313	0	18,8	
Prameny	59	4117	1	P4	E3	2700	LED svítidlo konfigurace: K313	0	18,8	
Prameny	59	4116	1	P4	E3	2700	LED svítidlo konfigurace: K313	0	18,8	
V Aleji	56	4218	1	P4	E3	2700	LED svítidlo konfigurace: K314	0	34,2	
V Aleji	62	4485	1	P4	E3	2700	LED svítidlo konfigurace: K314	0	34,2	
V Aleji	62	4486	1	P4	E3	2700	LED svítidlo konfigurace: K314	0	34,2	
V Aleji	62	4486	2	P4	E3	2700	LED svítidlo konfigurace: K314	0	34,2	
V Aleji	62	4479	1	P4	E3	2700	LED svítidlo konfigurace: K315	0	34,2	
V Aleji	62	4478	1	P4	E3	2700	LED svítidlo konfigurace: K316	0	55,3	
V Aleji	62	4477	1	P4	E3	2700	LED svítidlo konfigurace: K316	0	55,3	
V Aleji	62	4476	1	P4	E3	2700	LED svítidlo konfigurace: K315	0	34,2	
V Aleji	62	4475	1	P4	E3	2700	LED svítidlo konfigurace: K315	0	34,2	
Haškova	62	4487	1	P4	E3	2700	LED svítidlo konfigurace: K317	0	19,4	
Haškova	62	4488	1	P4	E3	2700	LED svítidlo konfigurace: K317	0	19,4	

Název ulice	RVO	Číslo VO	Poz.	Třída osv.	Zóna	Tc (K)	Navržené svítidlo	Sklon sv.	Inst. příkon [W]	Doplnění nebo výměna konstrukčních prvků
Haškova	62	4489	1	P4	E3	2700	LED svítidlo konfigurace: K317	0	19,4	
Haškova	62	4511	1	P4	E3	2700	LED svítidlo konfigurace: K317	0	19,4	
Haškova	62	4510	1	P4	E3	2700	LED svítidlo konfigurace: K317	0	19,4	
Haškova	62	4509	1	P4	E3	2700	LED svítidlo konfigurace: K317	0	19,4	
Haškova	62	4508	1	P4	E3	2700	LED svítidlo konfigurace: K317	0	19,4	
Horova	60	4400	1	P4	E3	2700	LED svítidlo konfigurace: K318	0	22,1	
Horova	60	4399	1	P4	E3	2700	LED svítidlo konfigurace: K318	0	22,1	
Horova	60	4398	1	P4	E3	2700	LED svítidlo konfigurace: K318	0	22,1	
Horova	60	4397	1	P4	E3	2700	LED svítidlo konfigurace: K318	0	22,1	
Horova	61	4414	1	P4	E3	2700	LED svítidlo konfigurace: K318	0	22,1	
Horova	61	4414	2	P4	E3	2700	LED svítidlo konfigurace: K319	10	50,1	
Sovova	60	4396	1	P4	E3	2700	LED svítidlo konfigurace: K319	10	50,1	
Sovova	60	4395	1	P4	E3	2700	LED svítidlo konfigurace: K319	10	50,1	
Sovova	60	4394	1	P4	E3	2700	LED svítidlo konfigurace: K319	10	50,1	
Sovova	60	4393	1	P4	E3	2700	LED svítidlo konfigurace: K319	10	50,1	
Sovova	62	4472	1	P4	E3	2700	LED svítidlo konfigurace: K320	0	22,1	
Sovova	62	4473	1	P4	E3	2700	LED svítidlo konfigurace: K320	0	22,1	
Sovova	62	4474	1	P4	E3	2700	LED svítidlo konfigurace: K320	0	22,1	
Sovova	62	1483	1	P4	E3	2700	LED svítidlo konfigurace: K321	0	22,1	
Sovova	62	1482	1	P4	E3	2700	LED svítidlo konfigurace: K321	0	22,1	

Název ulice	RVO	Číslo VO	Poz.	Třída osv.	Zóna	Tc (K)	Navržené svítidlo	Sklon sv.	Inst. příkon [W]	Doplnění nebo výměna konstrukčních prvků
Sovova	62	4468	2	P4	E3	2700	LED svítidlo konfigurace: K321	0	22,1	
Sovova	62	4468	1	P4	E3	2700	LED svítidlo konfigurace: K322	0	22,1	
U Lesa	62	4467	1	P4	E3	2700	LED svítidlo konfigurace: K322	0	22,1	
U Lesa	62	4466	1	P4	E3	2700	LED svítidlo konfigurace: K322	0	22,1	
U Lesa	62	4465	1	P4	E3	2700	LED svítidlo konfigurace: K322	0	22,1	
U Lesa	62	4464	1	P4	E3	2700	LED svítidlo konfigurace: K322	0	22,1	
U Lesa	62	4505	1	P4	E3	2700	LED svítidlo konfigurace: Plánek 3-3a	5	41,0	
U Lesa	62	4503	1	P4	E3	2700	LED svítidlo konfigurace: Plánek 3-3b	10	85,3	Výměna: obloukový výložník 1R/1500/5°
U Lesa	62	4503	2	P4	E3	2700	ZRUŠIT	ZRUŠIT	0,0	
U Lesa	62	4463	1	P4	E3	2700	LED svítidlo konfigurace: K323	0	55,3	
U Lesa	128	4528	1	P4	E3	2700	LED svítidlo konfigurace: K323	0	55,3	
U Lesa	128	4527	1	P4	E3	2700	LED svítidlo konfigurace: K323	0	55,3	Výměna: obloukový výložník 1R/1500/5°
U Lesa	128	4527	2	P4	E3	2700	ZRUŠIT	ZRUŠIT	0,0	
U Lesa	128	4526	1	P4	E3	2700	LED svítidlo konfigurace: Plánek 3-4	5	43,4	
U Lesa	62	4462	1	P4	E3	2700	LED svítidlo konfigurace: K324	5	25,3	
U Lesa	62	4462	2	P4	E3	2700	ZRUŠIT	ZRUŠIT	0,0	
U Lesa	62	1479	1	P4	E3	2700	LED svítidlo konfigurace: K324	5	25,3	
U Lesa	62	1479	2	P4	E3	2700	ZRUŠIT	ZRUŠIT	0,0	
U Lesa	62	1478	1	P4	E3	2700	LED svítidlo konfigurace: K324	5	25,3	
U Lesa	62	1478	2	P4	E3	2700	ZRUŠIT	ZRUŠIT	0,0	

Název ulice	RVO	Číslo VO	Poz.	Třída osv.	Zóna	Tc (K)	Navržené svítidlo	Sklon sv.	Inst. příkon [W]	Doplnění nebo výměna konstrukčních prvků
U Lesa	62	1477	1	P4	E3	2700	LED svítidlo konfigurace: K325	0	16,2	
U Lesa	62	1476	1	P4	E3	2700	LED svítidlo konfigurace: K325	0	16,2	
Olbrachtova	61	4415	1	P4	E3	2700	LED svítidlo konfigurace: K326	0	16,2	
Olbrachtova	61	4416	1	P4	E3	2700	LED svítidlo konfigurace: K326	0	16,2	
Olbrachtova	61	4417	1	P4	E3	2700	LED svítidlo konfigurace: K326	0	16,2	
Olbrachtova	61	4418	1	P4	E3	2700	LED svítidlo konfigurace: K326	0	16,2	
Olbrachtova	61	4419	1	P4	E3	2700	LED svítidlo konfigurace: K326	0	16,2	
Olbrachtova	61	4420	1	P4	E3	2700	LED svítidlo konfigurace: K326	0	16,2	
Olbrachtova	61	4402	1	P4	E3	2700	LED svítidlo konfigurace: Plánek 3-5	10	22,1	
Olbrachtova	61	1469	1	P4	E3	2700	LED svítidlo konfigurace: K327	0	16,2	
Olbrachtova	61	4413	1	P4	E3	2700	LED svítidlo konfigurace: K327	0	16,2	
Olbrachtova	61	4461	1	P4	E3	2700	LED svítidlo konfigurace: K327	0	16,2	
Ve Svahu	61	4460	1	P4	E3	2700	LED svítidlo konfigurace: K328	0	13,8	
Ve Svahu	61	4459	1	P4	E3	2700	LED svítidlo konfigurace: K328	0	13,8	
Ve Svahu	61	4458	1	P4	E3	2700	LED svítidlo konfigurace: K328	0	13,8	
Ve Svahu	61	4457	1	P4	E3	2700	LED svítidlo konfigurace: K328	0	13,8	
Ve Svahu	61	4456	1	P4	E3	2700	LED svítidlo konfigurace: K329	0	16,0	
Ve Svahu	61	4455	1	P4	E3	2700	LED svítidlo konfigurace: K329	0	16,0	
Ve Svahu	61	4454	1	P4	E3	2700	LED svítidlo konfigurace: K329	0	16,0	
Ve Svahu	61	4453	1	P4	E3	2700	LED svítidlo konfigurace: K329	0	16,0	

Název ulice	RVO	Číslo VO	Poz.	Třída osv.	Zóna	Tc (K)	Navržené svítidlo	Sklon sv.	Inst. příkon [W]	Doplnění nebo výměna konstrukčních prvků
Ve Svahu	61	4452	1	P4	E3	2700	LED svítidlo konfigurace: K329	0	16,0	
Ve Svahu	62	1475	1	P4	E3	2700	LED svítidlo konfigurace: K330	0	18,8	
Ve Svahu	62	1474	1	P4	E3	2700	LED svítidlo konfigurace: Plánek 3-6	5	71,7	
Ve Svahu	62	1474	2	P4	E3	2700	LED svítidlo konfigurace: Plánek 3-6	5	71,7	
Okružní	120	4548	1	P4	E3	2700	LED svítidlo konfigurace: K331	0	13,8	
Okružní	120	4547	1	P4	E3	2700	LED svítidlo konfigurace: K331	0	13,8	
Okružní	120	4546	1	P4	E3	2700	LED svítidlo konfigurace: K331	0	13,8	
Okružní	120	4545	1	P4	E3	2700	LED svítidlo konfigurace: K332	0	11,3	
Okružní	120	4544	1	P4	E3	2700	LED svítidlo konfigurace: K332	0	11,3	
Okružní	61	4449	1	P4	E3	2700	LED svítidlo konfigurace: K332	0	11,3	
Okružní	61	4450	1	P4	E3	2700	LED svítidlo konfigurace: K332	0	11,3	
Okružní	61	4451	1	P4	E3	2700	LED svítidlo konfigurace: K333	0	13,8	
Okružní	121	4543	1	P4	E3	2700	LED svítidlo konfigurace: K333	0	13,8	
Okružní	121	4542	1	P4	E3	2700	LED svítidlo konfigurace: K333	0	13,8	
Okružní	121	4541	1	P4	E3	2700	LED svítidlo konfigurace: K333	0	13,8	
Okružní	121	4540	1	P4	E3	2700	LED svítidlo konfigurace: K333	0	13,8	
Okružní	121	4539	1	P4	E3	2700	LED svítidlo konfigurace: K333	0	13,8	
Okružní	121	4536	1	P4	E3	2700	LED svítidlo konfigurace: K334	0	22,1	
Okružní	121	4535	1	P4	E3	2700	LED svítidlo konfigurace: K334	0	22,1	
Okružní	121	4534	1	P4	E3	2700	LED svítidlo konfigurace: K334	0	22,1	

Název ulice	RVO	Číslo VO	Poz.	Třída osv.	Zóna	Tc (K)	Navržené svítidlo	Sklon sv.	Inst. příkon [W]	Doplnění nebo výměna konstrukčních prvků
Okružní	121	4533	1	P4	E3	2700	LED svítidlo konfigurace: K334	0	22,1	
Okružní	121	4532	1	P4	E3	2700	LED svítidlo konfigurace: K335	0	18,8	
Okružní	121	4531	1	P4	E3	2700	LED svítidlo konfigurace: K335	0	18,8	
Okružní	121	4537	1	P4	E3	2700	LED svítidlo konfigurace: Plánek 3-7a	10	78,7	
Okružní	121	4537	2	P4	E3	2700	LED svítidlo konfigurace: Plánek 3-7b	5	78,7	
Okružní	121	4529	1	P4	E3	2700	LED svítidlo konfigurace: K336	0	22,1	
Okružní	121	4530	1	P4	E3	2700	LED svítidlo konfigurace: K336	0	22,1	
Haškova	60	4366	1	P4	E3	2700	LED svítidlo konfigurace: K337	0	12,5	
Haškova	60	4365	1	P4	E3	2700	LED svítidlo konfigurace: K337	0	12,5	
Haškova	60	4364	1	P4	E3	2700	LED svítidlo konfigurace: K337	0	12,5	
Haškova	60	4362	1	P4	E3	2700	LED svítidlo konfigurace: K338	0	16,2	
Haškova	60	4367	1	P4	E3	2700	LED svítidlo konfigurace: K338	0	16,2	
Haškova	60	4368	1	P4	E3	2700	LED svítidlo konfigurace: K338	0	16,2	
Haškova	60	4369	1	P4	E3	2700	LED svítidlo konfigurace: K338	0	16,2	
Haškova	60	4370	1	P4	E3	2700	LED svítidlo konfigurace: K338	0	16,2	
Haškova	60	4371	1	P4	E3	2700	LED svítidlo konfigurace: K338	0	16,2	
Haškova	60	4372	1	P4	E3	2700	LED svítidlo konfigurace: K338	0	16,2	
Haškova	60	4377	1	P4	E3	2700	LED svítidlo konfigurace: K339	5	22,1	
Haškova	60	4376	1	P4	E3	2700	LED svítidlo konfigurace: K339	5	22,1	
Haškova	60	4375	1	P4	E3	2700	LED svítidlo konfigurace: K340	5	16,2	

Název ulice	RVO	Číslo VO	Poz.	Třída osv.	Zóna	Tc (K)	Navržené svítidlo	Sklon sv.	Inst. příkon [W]	Doplnění nebo výměna konstrukčních prvků
Haškova	60	4374	1	P4	E3	2700	LED svítidlo konfigurace: K340	5	16,2	
Haškova	60	4373	1	P4	E3	2700	LED svítidlo konfigurace: K395	5	71,7	Montáž: nástavec 2m na silniční stožár
Haškova	60	4373	2	M4	E3	2700	LED svítidlo konfigurace: Plánek 3-8a	5	49,9	
Kosmonautů	59	4091	1	M4	E3	2700	LED svítidlo konfigurace: Plánek 3-8b	5	44,4	OPCE: Výměna: stožár bezpaticový válcový, stupňovitý, žárově zinkovaný 10m, vrcholové zatížení 60 kg, obloukový výložník 3R/2000/120°/5°
Kosmonautů	59	4091	2	M4	E3	2700	LED svítidlo konfigurace: Plánek 3-8c	5	53,6	
Kosmonautů	59	4091	3	M4	E3	2700	LED svítidlo konfigurace: Plánek 3-8d	5	18,8	
Kosmonautů	59	4090	1	M4	E3	2700	LED svítidlo konfigurace: Plánek 3-8f	5	71,7	OPCE: Výměna: stožár bezpaticový válcový, stupňovitý, žárově zinkovaný 10m, vrcholové zatížení 60 kg, obloukový výložník 3R/2000/120°/5°
Kosmonautů	59	4090	2	M4	E3	2700	LED svítidlo konfigurace: Plánek 3-8d	5	18,8	
Kosmonautů	59	4090	3	M4	E3	2700	LED svítidlo konfigurace: Plánek 3-8e	5	22,1	
Borovského	59	4075	1	P4	E3	2700	LED svítidlo konfigurace: Plánek 3-9	5	32,0	Výměna: stožár bezpaticový válcový, stupňovitý, žárově zinkovaný 10m, vrcholové zatížení 60 kg, obloukový výložník 3R/2000/120°/5°
Borovského	59	4075	2	P4	E3	2700	LED svítidlo konfigurace: Plánek 3-9	5	32,0	
Borovského	59	4075	3	P4	E3	2700	LED svítidlo konfigurace: Plánek 3-9	5	32,0	
Borovského	59	3804	1	M4	E3	2700	LED svítidlo konfigurace: Plánek 3-10a	0	22,1	Výměna: stožár bezpaticový válcový, stupňovitý, žárově zinkovaný 10m, vrcholové zatížení 60 kg, obloukový výložník 1R/2000/5°
Borovského	63	228	1	M4	E3	2700	LED svítidlo konfigurace: Plánek 3-10b	5	18,8	Výměna: stožár bezpaticový válcový, stupňovitý, žárově zinkovaný 10m, vrcholové zatížení 60 kg, obloukový výložník 2R/2000/90°/5°
Borovského	63	228	2	M4	E3	2700	LED svítidlo konfigurace: Plánek 3-10c	5	41,0	
Borovského	63	1995	1	M4	E3	2700	LED svítidlo konfigurace: Plánek 3-10c	5	41,0	Výměna: stožár bezpaticový válcový, stupňovitý, žárově zinkovaný 10m, vrcholové zatížení 60 kg, obloukový výložník 2R/2000/90°/5°
Borovského	63	1995	2	M4	E3	2700	LED svítidlo konfigurace: Plánek 3-10b	5	18,8	
Borovského	22	2015	1	M4	E3	2700	LED svítidlo konfigurace: K390a	0	66,3	Výměna: stožár bezpaticový válcový, stupňovitý, žárově zinkovaný 10m, vrcholové zatížení 60 kg, obloukový výložník 1R/2000/5°
Borovského	22	2016	1	M4	E3	2700	LED svítidlo konfigurace: K390a	0	66,3	Výměna: stožár bezpaticový válcový, stupňovitý, žárově zinkovaný 10m, vrcholové zatížení 60 kg, obloukový výložník 1R/2000/5°
Borovského	22	2017	1	M4	E3	2700	LED svítidlo konfigurace: K390a	0	66,3	Výměna: stožár bezpaticový válcový, stupňovitý, žárově zinkovaný 10m, vrcholové zatížení 60 kg, obloukový výložník 1R/2000/5°

Název ulice	RVO	Číslo VO	Poz.	Třída osv.	Zóna	Tc (K)	Navržené svítidlo	Sklon sv.	Inst. příkon [W]	Doplnění nebo výměna konstrukčních prvků
Borovského	10	3991	1	M4	E3	2700	LED svítidlo konfigurace: K390a	0	66,3	Výměna: stožár bezpaticový válcový, stupňovitý, žárově zinkovaný 10m, vrcholové zatížení 60 kg, obloukový výložník 1R/2000/5°
Borovského	10	3992	1	M4	E3	2700	LED svítidlo konfigurace: K390a	0	66,3	Výměna: stožár bezpaticový válcový, stupňovitý, žárově zinkovaný 10m, vrcholové zatížení 60 kg, obloukový výložník 1R/2000/5°
Borovského	10	3993	1	M4	E3	2700	LED svítidlo konfigurace: K390a	0	66,3	Výměna: stožár bezpaticový válcový, stupňovitý, žárově zinkovaný 10m, vrcholové zatížení 60 kg, obloukový výložník 1R/2000/5°
Borovského	22	2013	1	M4	E3	2700	LED svítidlo konfigurace: K391	10	49,9	Výměna: stožár bezpaticový válcový, stupňovitý, žárově zinkovaný 10m, vrcholové zatížení 60 kg, obloukový výložník 1R/2000/5°
Borovského	22	2014	1	M4	E3	2700	LED svítidlo konfigurace: K391	10	49,9	Výměna: stožár bezpaticový válcový, stupňovitý, žárově zinkovaný 10m, vrcholové zatížení 60 kg, obloukový výložník 1R/2000/5°
Borovského	22	231	1	M4	E3	2700	LED svítidlo konfigurace: K391	10	49,9	Výměna: stožár bezpaticový válcový, stupňovitý, žárově zinkovaný 10m, vrcholové zatížení 60 kg, obloukový výložník 1R/2000/5°
Borovského	22	232	1	M4	E3	2700	LED svítidlo konfigurace: K391	10	49,9	Výměna: stožár bezpaticový válcový, stupňovitý, žárově zinkovaný 10m, vrcholové zatížení 60 kg, obloukový výložník 1R/2000/5°
Borovského	22	233	1	M4	E3	2700	LED svítidlo konfigurace: K391	10	49,9	Výměna: stožár bezpaticový válcový, stupňovitý, žárově zinkovaný 10m, vrcholové zatížení 60 kg, obloukový výložník 1R/2000/5°
Borovského	59	4085	1	M4	E3	2700	LED svítidlo konfigurace: K391	10	49,9	Výměna: stožár bezpaticový válcový, stupňovitý, žárově zinkovaný 10m, vrcholové zatížení 60 kg, obloukový výložník 1R/2000/5°
Borovského	59	4086	1	M4	E3	2700	LED svítidlo konfigurace: K391	10	49,9	
Borovského	9	4142	1	M4	E3	2700	LED svítidlo konfigurace: K390b	0	41,8	
Borovského	9	4143	1	M4	E3	2700	LED svítidlo konfigurace: K390b	0	41,8	
Borovského	9	4144	1	M4	E3	2700	LED svítidlo konfigurace: K390b	0	41,8	Výměna: stožár bezpaticový válcový, stupňovitý, žárově zinkovaný 10m, vrcholové zatížení 60 kg, obloukový výložník 1R/2500/5°
Borovského	9	4145	1	M4	E3	2700	LED svítidlo konfigurace: K390b	0	41,8	Výměna: stožár bezpaticový válcový, stupňovitý, žárově zinkovaný 10m, vrcholové zatížení 60 kg, obloukový výložník 1R/2500/5°
Borovského	9	4146	1	M4	E3	2700	LED svítidlo konfigurace: K390b	0	41,8	Výměna: stožár bezpaticový válcový, stupňovitý, žárově zinkovaný 10m, vrcholové zatížení 60 kg, obloukový výložník 1R/2500/5°
Borovského	9	4147	1	M4	E3	2700	LED svítidlo konfigurace: K390b	0	41,8	Výměna: stožár bezpaticový válcový, stupňovitý, žárově zinkovaný 10m, vrcholové zatížení 60 kg, obloukový výložník 1R/2500/5°
Borovského	9	4148	1	M4	E3	2700	LED svítidlo konfigurace: K390b	0	41,8	Výměna: stožár bezpaticový válcový, stupňovitý, žárově zinkovaný 10m, vrcholové zatížení 60 kg, obloukový výložník 1R/2500/5°
Borovského	60	4392	1	M5	E3	4000	LED svítidlo konfigurace: Přechod 3-1	5	46,4	Výměna: stožár bezpaticový válcový, stupňovitý, žárově zinkovaný 10m, vrcholové zatížení 60 kg, obloukový výložník 1R/2000/5°
Borovského	63	VO-P1	1	M5	E3	4000	LED svítidlo konfigurace: Přechod 3-1	5	46,4	
Borovského	63	227	1	M5	E3	2700	LED svítidlo konfigurace: K392	5/0	50,1	Výměna: stožár bezpaticový válcový, stupňovitý, žárově zinkovaný 10m, vrcholové zatížení 60 kg, obloukový výložník 1R/2000/5°

Název ulice	RVO	Číslo VO	Poz.	Třída osv.	Zóna	Tc (K)	Navržené svítidlo	Sklon sv.	Inst. příkon [W]	Doplnění nebo výměna konstrukčních prvků
Borovského	60	4389	1	M5	E3	2700	LED svítidlo konfigurace: K392	5/0	50,1	Výměna: stožár bezpaticový válcový, stupňovitý, žárově zinkovaný 10m, vrcholové zatížení 60 kg, obloukový výložník 1R/2000/5°
Borovského	64	1729	1	M5	E3	2700	LED svítidlo konfigurace: K392	5/0	50,1	Výměna: stožár bezpaticový válcový, stupňovitý, žárově zinkovaný 10m, vrcholové zatížení 60 kg, obloukový výložník 1R/2000/5°
Borovského	64	1727	1	M5	E3	2700	LED svítidlo konfigurace: K392	5/0	50,1	Výměna: stožár bezpaticový válcový, stupňovitý, žárově zinkovaný 10m, vrcholové zatížení 60 kg, obloukový výložník 1R/2000/5°
Borovského	64	1728	1	M5	E3	2700	LED svítidlo konfigurace: K392	5/0	50,1	Výměna: stožár bezpaticový válcový, stupňovitý, žárově zinkovaný 10m, vrcholové zatížení 60 kg, obloukový výložník 1R/2000/5°
Borovského	60	4388	1	M5	E3	2700	LED svítidlo konfigurace: K392	5/0	50,1	
Borovského	60	4390	1	M5	E3	2700	LED svítidlo konfigurace: K392	5/0	50,1	Výměna: stožár bezpaticový válcový, stupňovitý, žárově zinkovaný 10m, vrcholové zatížení 60 kg, obloukový výložník 1R/2000/5°
Borovského	60	4391	1	M5	E3	2700	LED svítidlo konfigurace: K392	5/0	50,1	Výměna: stožár bezpaticový válcový, stupňovitý, žárově zinkovaný 10m, vrcholové zatížení 60 kg, obloukový výložník 1R/2000/5°
Borovského	59	4087	1	M4	E3	2700	LED svítidlo konfigurace: K391	10	49,9	Výměna: stožár bezpaticový válcový, stupňovitý, žárově zinkovaný 10m, vrcholové zatížení 60 kg, obloukový výložník 1R/2000/5°
Borovského	59	4088	1	M4	E3	2700	LED svítidlo konfigurace: K391	10	49,9	Výměna: stožár bezpaticový válcový, stupňovitý, žárově zinkovaný 10m, vrcholové zatížení 60 kg, obloukový výložník 1R/2000/5°
Borovského	59	4089	1	M4	E3	2700	LED svítidlo konfigurace: K391	10	49,9	Výměna: stožár bezpaticový válcový, stupňovitý, žárově zinkovaný 10m, vrcholové zatížení 60 kg, obloukový výložník 1R/2000/5°
Borovského	64	109	1	M5	E3	2700	LED svítidlo konfigurace: K393a	0	34,2	Výměna: stožár bezpaticový válcový, stupňovitý, žárově zinkovaný 10m, vrcholové zatížení 60 kg, obloukový výložník 2R/2000/90°/5°
Borovského	64	109	2	M5	E3	2700	LED svítidlo konfigurace: K393a	0	34,2	
Borovského	61	1468	1	M5	E3	2700	LED svítidlo konfigurace: K393b	0	34,2	Výměna: stožár bezpaticový válcový, stupňovitý, žárově zinkovaný 10m, vrcholové zatížení 60 kg, obloukový výložník 1R/2000/5°
Borovského	64	1725	1	M5	E3	2700	LED svítidlo konfigurace: K393a	0	34,2	Výměna: stožár bezpaticový válcový, stupňovitý, žárově zinkovaný 10m, vrcholové zatížení 60 kg, obloukový výložník 1R/2000/5°
Borovského	64	1726	1	M5	E3	2700	LED svítidlo konfigurace: K393a	0	34,2	Výměna: stožár bezpaticový válcový, stupňovitý, žárově zinkovaný 10m, vrcholové zatížení 60 kg, obloukový výložník 1R/2000/5°
Borovského	64	1731	1	M5	E3	2700	LED svítidlo konfigurace: K393a	0	34,2	Výměna: stožár bezpaticový válcový, stupňovitý, žárově zinkovaný 10m, vrcholové zatížení 60 kg, obloukový výložník 1R/2000/5°
Borovského	61	4410	1	M5	E3	2700	LED svítidlo konfigurace: K393b	0	34,2	Výměna: stožár bezpaticový válcový, stupňovitý, žárově zinkovaný 10m, vrcholové zatížení 60 kg, obloukový výložník 1R/2000/5°
Borovského	61	4411	1	M5	E3	2700	LED svítidlo konfigurace: K393b	0	34,2	Výměna: stožár bezpaticový válcový, stupňovitý, žárově zinkovaný 10m, vrcholové zatížení 60 kg, obloukový výložník 1R/2000/5°
Borovského	61	4412	1	M5	E3	2700	LED svítidlo konfigurace: K393b	0	34,2	Výměna: stožár bezpaticový válcový, stupňovitý, žárově zinkovaný 10m, vrcholové zatížení 60 kg, obloukový výložník 1R/2000/5°
Borovského	64	1730	1	M5	E3	2700	LED svítidlo konfigurace: K393a	0	34,2	Výměna: stožár bezpaticový válcový, stupňovitý, žárově zinkovaný 10m, vrcholové zatížení 60 kg, obloukový výložník 1R/2000/5°

Název ulice	RVO	Číslo VO	Poz.	Třída osv.	Zóna	Tc (K)	Navržené svítidlo	Sklon sv.	Inst. příkon [W]	Doplnění nebo výměna konstrukčních prvků
Kosmonautů	57	4305	1	M4	E3	2700	LED svítidlo konfigurace: K395	5	71,7	Montáž: nástavec 2m na silniční stožár OPCE: Výměna: stožár bezpaticový válcový, stupňovitý, žárově zinkovaný 12m, vrcholové zatížení 60 kg, obloukový výložník 1R/2000/5°
Kosmonautů	57	4304	1	M4	E3	2700	LED svítidlo konfigurace: K395	5	71,7	Montáž: nástavec 2m na silniční stožár OPCE: Výměna: stožár bezpaticový válcový, stupňovitý, žárově zinkovaný 12m, vrcholové zatížení 60 kg, obloukový výložník 1R/2000/5°
Kosmonautů	57	1458	1	M4	E3	2700	LED svítidlo konfigurace: K395	5	71,7	Montáž: nástavec 2m na silniční stožár OPCE: Výměna: stožár bezpaticový válcový, stupňovitý, žárově zinkovaný 12m, vrcholové zatížení 60 kg, obloukový výložník 1R/2000/5°
Kosmonautů	57	4303	1	M4	E3	2700	LED svítidlo konfigurace: K395	5	71,7	Montáž: nástavec 2m na silniční stožár OPCE: Výměna: stožár bezpaticový válcový, stupňovitý, žárově zinkovaný 12m, vrcholové zatížení 60 kg, obloukový výložník 1R/2000/5°
Kosmonautů	56	4222	1	M4	E3	2700	LED svítidlo konfigurace: K395	5	71,7	Montáž: nástavec 2m na silniční stožár OPCE: Výměna: stožár bezpaticový válcový, stupňovitý, žárově zinkovaný 12m, vrcholové zatížení 60 kg, obloukový výložník 1R/2000/5°
Kosmonautů	56	4224	1	M4	E3	2700	LED svítidlo konfigurace: K395	5	71,7	Montáž: nástavec 2m na silniční stožár OPCE: Výměna: stožár bezpaticový válcový, stupňovitý, žárově zinkovaný 12m, vrcholové zatížení 60 kg, obloukový výložník 1R/2500/5°
Kosmonautů	56	4223	1	M4	E3	2700	LED svítidlo konfigurace: K395	5	71,7	Montáž: nástavec 2m na silniční stožár OPCE: Výměna: stožár bezpaticový válcový, stupňovitý, žárově zinkovaný 12m, vrcholové zatížení 60 kg, obloukový výložník 1R/2500/5°
Kosmonautů	56	4225	1	M4	E3	2700	LED svítidlo konfigurace: K395	5	71,7	Montáž: nástavec 2m na silniční stožár OPCE: Výměna: stožár bezpaticový válcový, stupňovitý, žárově zinkovaný 12m, vrcholové zatížení 60 kg, obloukový výložník 1R/2500/5°
Kosmonautů	55	4324	1	M4	E3	2700	LED svítidlo konfigurace: K395	5	71,7	Montáž: nástavec 2m na silniční stožár OPCE: Výměna: stožár bezpaticový válcový, stupňovitý, žárově zinkovaný 12m, vrcholové zatížení 60 kg, obloukový výložník 2R/2000/90°/5°
Kosmonautů	55	4324	2	P4	E3	2700	LED svítidlo konfigurace: K395	5	71,7	
Kosmonautů	55	4357	1	M4	E3	2700	LED svítidlo konfigurace: K394b	5	66,2	OPCE: Výměna: stožár bezpaticový válcový, stupňovitý, žárově zinkovaný 10m, vrcholové zatížení 60 kg, obloukový výložník 2R/2500/5°
Kosmonautů	55	4357	2	M4	E3	2700	LED svítidlo konfigurace: K394b	5	66,2	
Kosmonautů	55	4330	1	M4	E3	2700	LED svítidlo konfigurace: K394a	5	44,4	OPCE: Výměna: stožár bezpaticový válcový, stupňovitý, žárově zinkovaný 10m, vrcholové zatížení 60 kg, obloukový výložník 1R/2500/5°
Kosmonautů	55	4329	1	M4	E3	2700	LED svítidlo konfigurace: K394a	5	44,4	OPCE: Výměna: stožár bezpaticový válcový, stupňovitý, žárově zinkovaný 10m, vrcholové zatížení 60 kg, obloukový výložník 1R/2500/5°
Kosmonautů	55	4352	1	M4	E3	2700	LED svítidlo konfigurace: K394b	5	66,2	OPCE: Výměna: stožár bezpaticový válcový, stupňovitý, žárově zinkovaný 10m, vrcholové zatížení 60 kg, obloukový výložník 1R/2500/5°
Kosmonautů	55	4351	1	M4	E3	2700	LED svítidlo konfigurace: K394b	5	66,2	OPCE: Výměna: stožár bezpaticový válcový, stupňovitý, žárově zinkovaný 10m, vrcholové zatížení 60 kg, obloukový výložník 1R/2500/5°
Kosmonautů	55	4356	1	M4	E3	2700	LED svítidlo konfigurace: K394b	5	66,2	OPCE: Výměna: stožár bezpaticový válcový, stupňovitý, žárově zinkovaný 10m, vrcholové zatížení 60 kg, obloukový výložník 1R/2500/5°
Kosmonautů	55	4353	1	M4	E3	2700	LED svítidlo konfigurace: K394b	5	66,2	OPCE: Výměna: stožár bezpaticový válcový, stupňovitý, žárově zinkovaný 10m, vrcholové zatížení 60 kg, obloukový výložník 1R/2500/5°

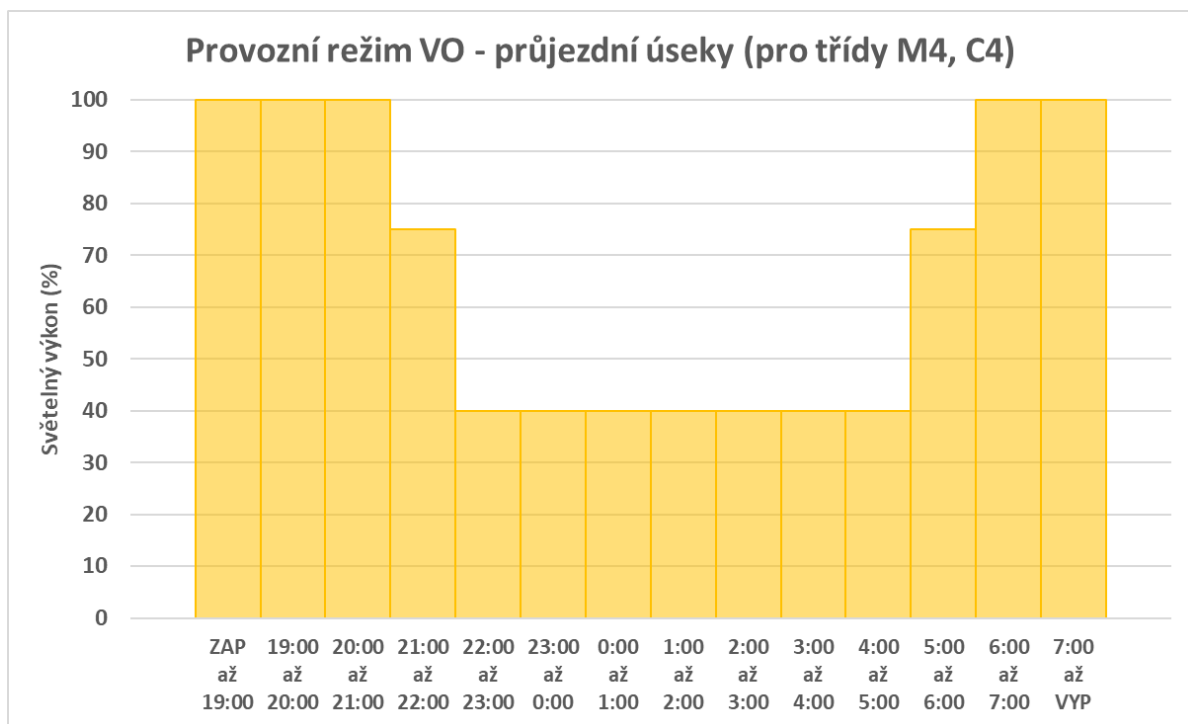
Název ulice	RVO	Číslo VO	Poz.	Třída osv.	Zóna	Tc (K)	Navržené svítidlo	Sklon sv.	Inst. příkon [W]	Doplnění nebo výměna konstrukčních prvků
Kosmonautů	55	4354	1	M4	E3	2700	LED svítidlo konfigurace: K394b	5	66,2	OPCE: Výměna: stožár bezpaticový válcový, stupňovitý, žárově zinkovaný 10m, vrcholové zatížení 60 kg, obloukový výložník 1R/2500/5°
Kosmonautů	55	4355	1	M4	E3	2700	LED svítidlo konfigurace: K394b	5	66,2	OPCE: Výměna: stožár bezpaticový válcový, stupňovitý, žárově zinkovaný 10m, vrcholové zatížení 60 kg, obloukový výložník 1R/2500/5°
Kosmonautů	55	4327	1	M4	E3	2700	LED svítidlo konfigurace: K394a	5	44,4	OPCE: Výměna: stožár bezpaticový válcový, stupňovitý, žárově zinkovaný 10m, vrcholové zatížení 60 kg, obloukový výložník 1R/2500/5°
Kosmonautů	55	4326	1	M4	E3	2700	LED svítidlo konfigurace: K394a	5	44,4	OPCE: Výměna: stožár bezpaticový válcový, stupňovitý, žárově zinkovaný 10m, vrcholové zatížení 60 kg, obloukový výložník 1R/2500/5°
Kosmonautů	55	4328	1	M4	E3	2700	LED svítidlo konfigurace: K394a	5	44,4	OPCE: Výměna: stožár bezpaticový válcový, stupňovitý, žárově zinkovaný 10m, vrcholové zatížení 60 kg, obloukový výložník 1R/2500/5°
Kosmonautů	55	4325	1	M4	E3	2700	LED svítidlo konfigurace: K394a	5	44,4	OPCE: Výměna: stožár bezpaticový válcový, stupňovitý, žárově zinkovaný 10m, vrcholové zatížení 60 kg, obloukový výložník 1R/2500/5°

Tabulka 1 – Podrobný soupis výměny svítidel a stožárů

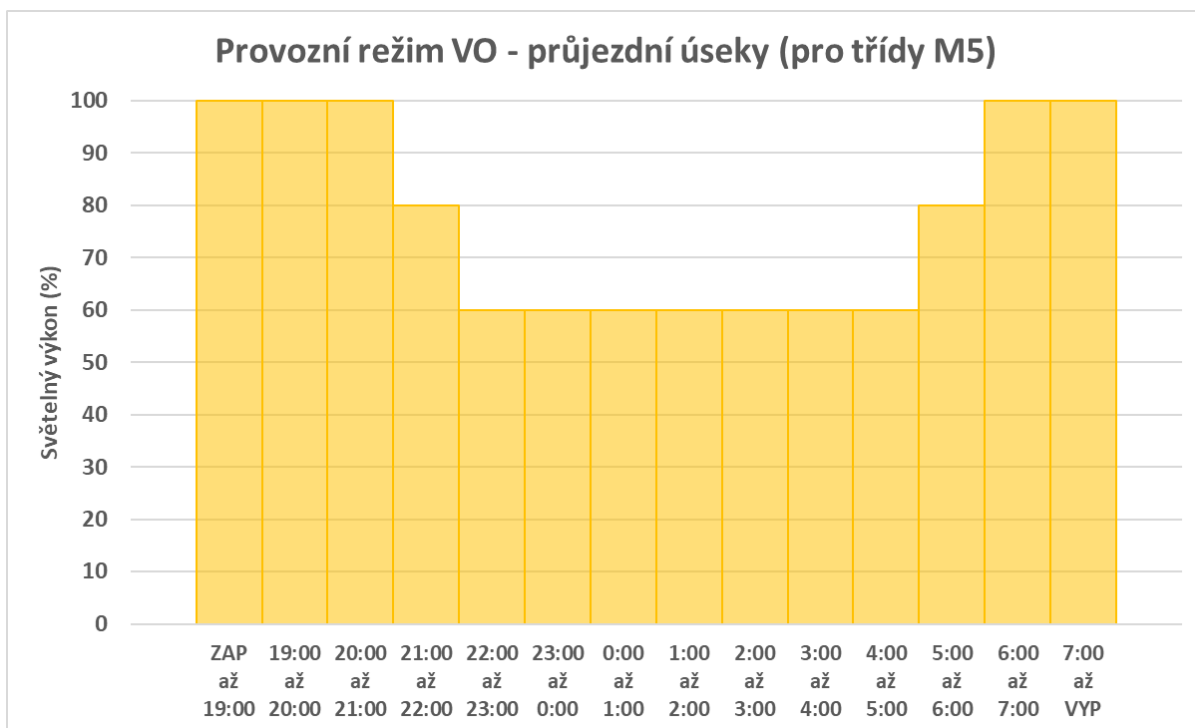
PROVOZNÍ ŘEŽIM VEŘEJNÉHO OSVĚTLENÍ

Výměny svítidel jsou navrženy pro třídu osvětlení M4, C4, M5, P4 a P5. Provozní režim veřejného osvětlení je stanoven dle níže uvedených harmonogramů.

Provozní režim VO – průjezdní úseky silnic

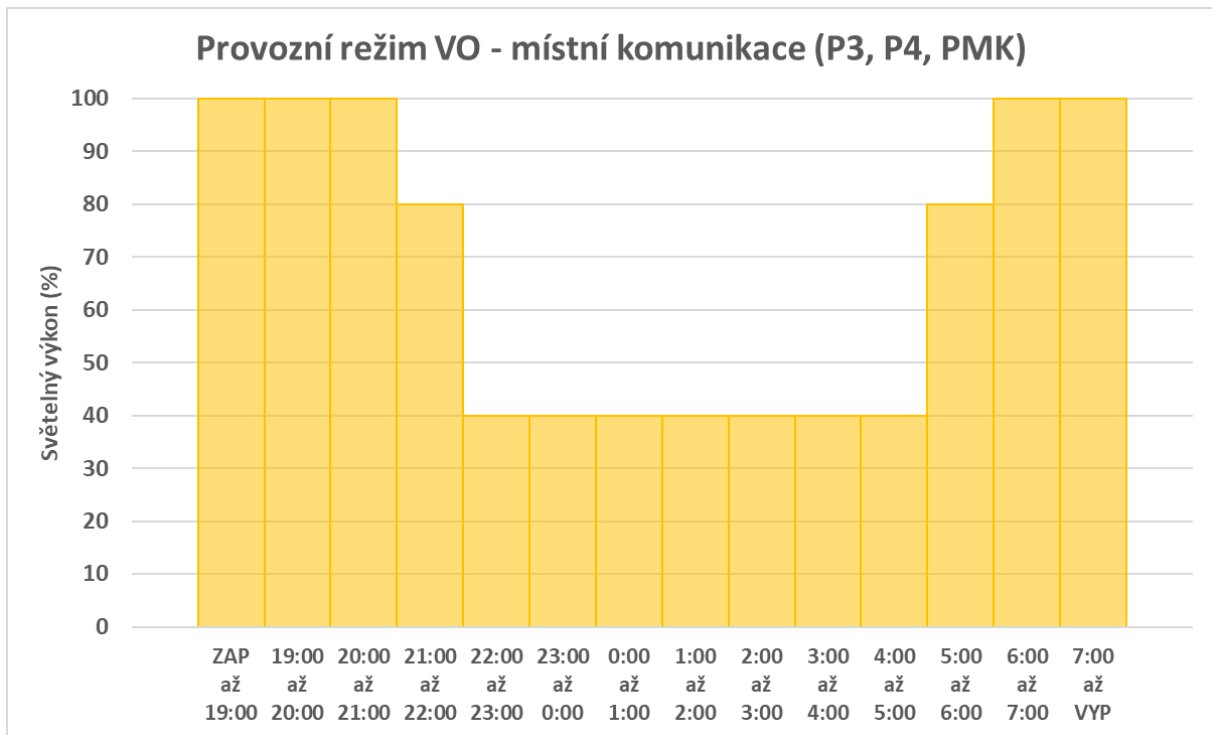


Graf 1 – Provozní režim veřejného osvětlení – Průjezdní úseky silnic s třídou osvětlení M4 a C4

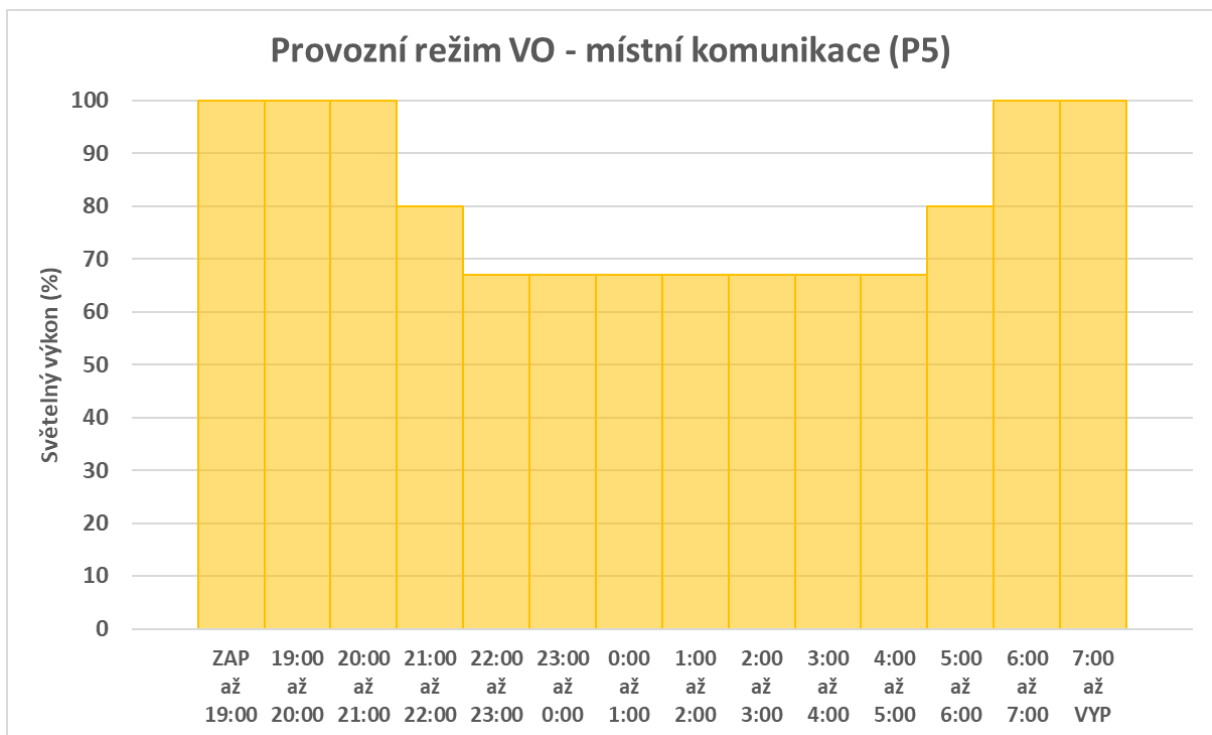


Graf 2 – Provozní režim veřejného osvětlení – Průjezdni úseky silnic s třídou osvětlení M5

Provozní režim VO – místní komunikace



Graf 3 - Provozní režim VO – místní komunikace (P3, P4, PMK)



Graf 4 - Provozní režim VO – místní komunikace (P5)

OSVĚTLOVÁNÍ CHODCŮ NA PŘECHODECH

Do projektu jsou zařazena i svítidla pro osvětlování chodců na přechodech se svítidly s $T_c=4000K$. Parametry osvětlení jsou navržena v souladu s požadavky TKP 15, příloha č.1.

ZÓNY ŽIVOTNÍHO PROSTŘEDÍ

Pro ochranu a zlepšení nočního prostředí je nutné dodržet limity stanovené normou ČSN EN 12 464-2 v oblasti rušivého světla (známé také jako světelné znečištění), které může představovat fyziologické a ekologické problémy pro prostředí a osoby.

Oblast výměny svítidel je v souladu s Generelem veřejného osvětlení zařazena do environmentální oblasti E3.

NÁHRADNÍ TEPLOTA CHROMATIČNOSTI

Náhradní teplota chromatičnosti svítidel je $T_c=2700 K$, pro osvětlení chodců na přechodech $T_c=4000K$. Tato hodnota nesmí být překročena. Splnění tohoto parametru musí být doloženo výrobcem svítidla.

VÝMĚNA STOŽÁRŮ

V rámci projektu budou vyměněny stožáry veřejného osvětlení v ulici Borovského. Použité stožáry veřejného osvětlení budou stožáry ocelové, válcové stupňovité; mechanická pevnost min.60 kg, stupeň ochrany: žárové zinkování; spodní část stožáru do výšky min. 40 cm nad úroveň terénu opatřena ochrannou vrstvou proti chemickým vlivům. Stávající zemní kabely budou naspojovány a zataženy do dřívku stožáru, kde budou zapojeny do stožárových svorkovnic s příslušným počtem pojistek.

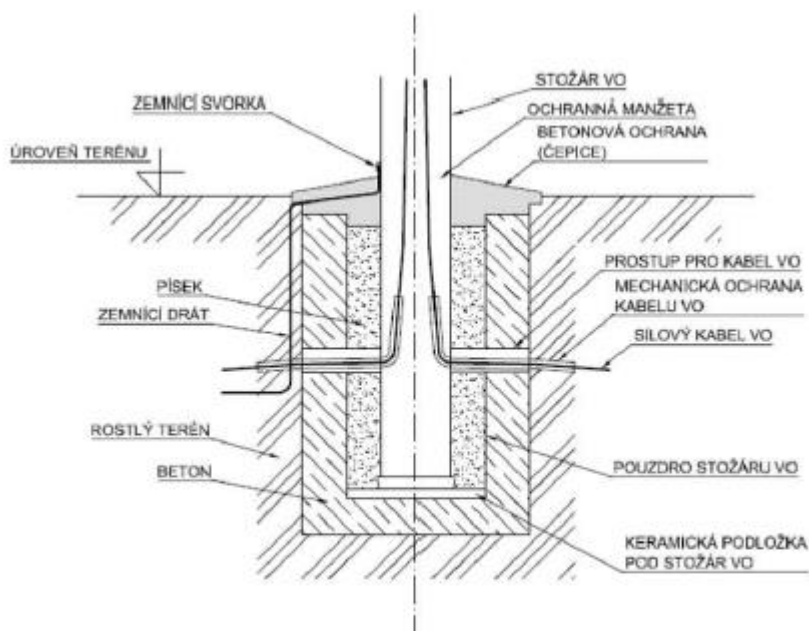
Základy ocelových stožárů

Osazení stožáru do základu se provádí zasunutím do pouzdra. Sloup se zaklínuje dřevěnými klíny a po vyrovnání obsype a zhutní. Vložení do pouzdra je možno provést po době vytvrzení betonu. Vnitřní průměr pouzdra musí být větší než průměr stožáru (zpravidla o 0,1m) tak, aby mohl být zásypový materiál, zpravidla písek, nebo drobný štěrk, kvalitně zhutněn. Pouzdro nesmí výt z porézního materiálu. Na dně pouzdra je třeba umístit podložku z keramického materiálu (dlaždice). Tyto základy umožňují snadnou výměnu stožáru (při havárii, rekonstrukci apod.) stejně jako základy prefabrikované. Vstup a výstup betonovým základem do pouzdra stožáru musí být v místě vstupu do dřívku stožáru (cca 0,2m před betonovým základem a 0,3m za otvorem uvnitř dřívku stožáru) ochráněny korugovanou chráničkou průměru 40mm.

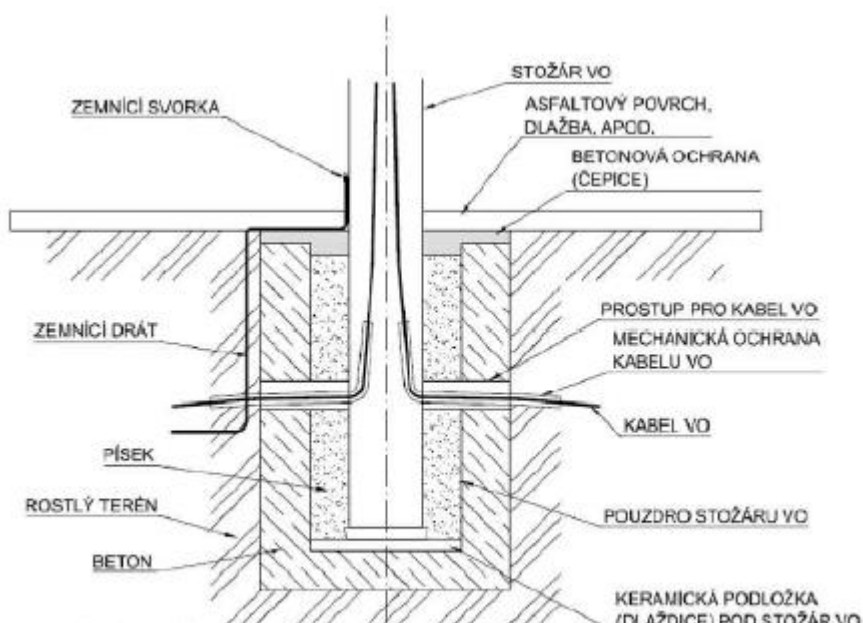
Všechny bezpaticové stožáry musí být v místě vetknutí opatřeny betonovou ochranou (čepicí). O průměru 100mm od stěny stožáru, se sklonem od stožáru tak, aby byla výška u stožáru + 50mm, vzhledem k niveletě od stávajícího terénu (povrchu).

Pozn.: Betonová ochrana se neprování:

- V zádlažbě – musí být provedeno dobetonování ke stožáru pod povrchem dlažby v celé šíři pouzdra
- V povrchu s litím asfaltem – povrchová vrstva komunikace musí být pevně dokončena ke stožáru litým asfaltem, případně dobetonováním



Vzorový řez základu vetknutého stožáru VO při uložení ve volném terénu.



Vzorový řez základem vetknutého stožáru VO pro uložení v chodníku.

OCHRANA ZDRAVÍ A BEZPEČNOST PŘI PRÁCI

Bezpečnost práce při provádění stavby Podle „Stavebního zákona“ v platném znění patří podle §46a, vedení a realizace stavby do VYBRANÝCH činností ve výstavbě. Realizaci musí provádět osoby

autorizované podle zákona 360/92 sb., které zaručují nejen odborné vedení stavby, ale také bezpečnost při činnostech spojených s prováděním díla. Vyžadují-li to povinnosti a případy stanovené zákonem č.309/2006 Sb., objednatel díla určí potřebný počet koordinátorů bezpečnosti a ochrany zdraví při práci na staveništi. V případě, že bude určen koordinátor BOZP, objednatel oznámí tuto skutečnost zhotoviteli stavby prokazatelně. Bezpečnost práce a případné speciální pracovní postupy budou samostatnou kapitolou smluvního vztahu.

Mezi základní povinnosti Zhotovitele patří:

- Vytváření podmínek při plnění díla pro bezpečné, nezávadné a zdraví neohrožující prostředí, vhodnou organizací bezpečnosti a ochrany zdraví při práci a přijímání opatření k prevenci rizik. Při přijímání a provádění opatření k prevenci rizik, vycházet z platných právních a ostatních předpisů k zajištění BOZP, identifikace nebezpečí a stanovení míry rizik.
- Jmenovat u každé pracovní skupiny vedoucího práce a to i v případě, že se jedná o dvoučlennou skupinu. Vedoucí práce zodpovídá za zajištění BOZP a PO celé skupiny.
- Podílet se na zhotovení plánu BOZP a poskytnout koordinátorovi (pokud je určen) součinnost potřebnou pro plnění jeho úkolů po celou dobu svého zapojení do realizace, popřípadě přípravy stavby.
- Udržovat pořádek a čistotu na svém pracovišti, zabezpečit výkopy všeho druhu, pracovní prostory, cesty a chodníky, přejezdy a podobně. Veškerá bezpečnostní opatření musí být vedena v souladu se základními požadavky k zajištění bezpečnosti práce a technických zařízení, zejména nařízení vlády č. 591/2006 Sb., nařízení vlády č. 362/2005 Sb., nařízení vlády č. 101/2005 Sb. a s navazujícími předpisy, normami a pokyny.
- Zajišťovat na pracovišti prostředky první pomoci (lékárničky), včetně jejich pravidelné kontroly, případně výměny obsahu.
- Zpracovat plán BOZP v případech, kdy není pro stavbu určen koordinátor dle zákona č. 309/2006 Sb., a na staveništi budou vykonávány práce a činnosti, vystavující fyzickou osobu zvýšenému ohrožení života nebo poškození zdraví (dle přílohy č. 5, nařízení vlády č. 591/2006 Sb.) a za zajištění seznámení s plánem BOZP svých zaměstnanců a jiných osob, které se podílí na zhotovení stavby.
- Zařízení staveniště musí být zajištěno předpisy a výstražnými tabulkami dle bezpečnostních požadavků jak uvnitř staveniště, tak i na oplocení. Zařízení staveniště i vlastní staveniště musí být trvale zabezpečeno proti vniknutí cizích osob, zcizení materiálu a strojů nebo jejich poškození.
- Hluk ze stavby je nutno omezit na minimum a práce, které způsobují nadměrný hluk provádět až po 8 hodině ranní a ukončit nejpozději do 16 hodin pokud podmínky stavebního povolení či místních předpisů neurčují jinak.
- Při provádění výkopů a po celou dobu prací musí zůstat trvale přístupny vodovodní uzávěry a hydranty. V průběhu provozu stavby musí být vždy zachován průjezd šíře 3m.

ZÁVĚR

Před uvedením elektrického zařízení do provozu bude na elektrickém zařízení provedena výchozí revize.

Pro dohotovení rozvodů elektroinstalace se případné změny na výkresové dokumentaci opraví podle skutečného provedení a prováděcí firma tuto dokumentaci spolu se zprávou o výchozí revizi předá investorovi montážních prací. Tuto dokumentaci musí investor uschovat, opravovat a doplňovat podle skutečného stavu a při revizích ji musí předložit.

PŘÍLOHY

Součástí zpracované technické dokumentace je zároveň níže uvedený rozsah příloh:

- Příloha č.1 – Světelně-technické výpočty
- Příloha č.2 – Mapový podklad pro výměnu svítidel VO
- Příloha č.3 – Soupis prací, dodávek a služeb