



Základní škola Ostrava – Mariánské Hory, Gen. Janka 1208,
příspěvková organizace

OBJEDNÁVKA Č.: GJ_077/2024

OBJEDNATEL:

Základní škola Ostrava – Mariánské
Hory, Gen. Janka 1208, p. o.
709 00 Ostrava

IČ: 709 84 158
ÚČET: 24634761/0100
BANKA: Komerční banka, a. s.

DODAVATEL:

Libuše Neckářová
Jaromíra Matuška 31/9
700 30 Ostrava - Dubina

IČ: 732 97 585

DATUM VYSTAVENÍ: 21. 5. 2024

PŘEDMĚT OBJEDNÁVKY:

Objednáváme pro Základní školu Ostrava – Mar. Hory, Gen. Janka 1208, 709 00 Ostrava účetní služby v souvislosti s navýšením majetku a vznikající povinností rozšíření účetnictví o pomocný analytický přehled (PAP), které souvisí se zvýšenými náklady na zpracování dokladů, faktur, evidenci majetku, účetních uzávěrek v rozsahu dle Vaší cenové nabídky.

LHŮTA PLNĚNÍ: 06 / 2024

CENA vč. DPH: 100 000,00 Kč

Popis položky	Množství	MJ	Cena bez DPH	Cena vč. DPH
Účetní služby	Dle přílohy			

Na faktuře uvádějte číslo objednávky. Fakturu nám zašlete vč. příloh (dodací list). Datum splatnosti faktury je stanoveno nejdříve na 15. den od data doručení včetně (razítko podatelny je rozhodující). Datum splatnosti faktury se rozumí den odepsání příslušné částky z bankovního účtu. Pokud se stane zhotovitel nespolehlivým plátcem daně dle § 106a zákona o DPH, je objednatel oprávněn uhradit zhotoviteli za zdanitelné plnění částku bez DPH a úhradu samotné DPH provést přímo na příslušný účet daného finančního úřadu dle § 109a zákona o DPH. Zaplacením částky ve výši daně na účet správce daně zhotovitele ceny bez DPH zhotoviteli je splněn závazek objednatele uhradit sjednanou cenu.

VYŘIZUJE: Marcela Tillová, referentka školy

SCHVALUJE:

V Ostravě dne:

IČ: 709 84 158

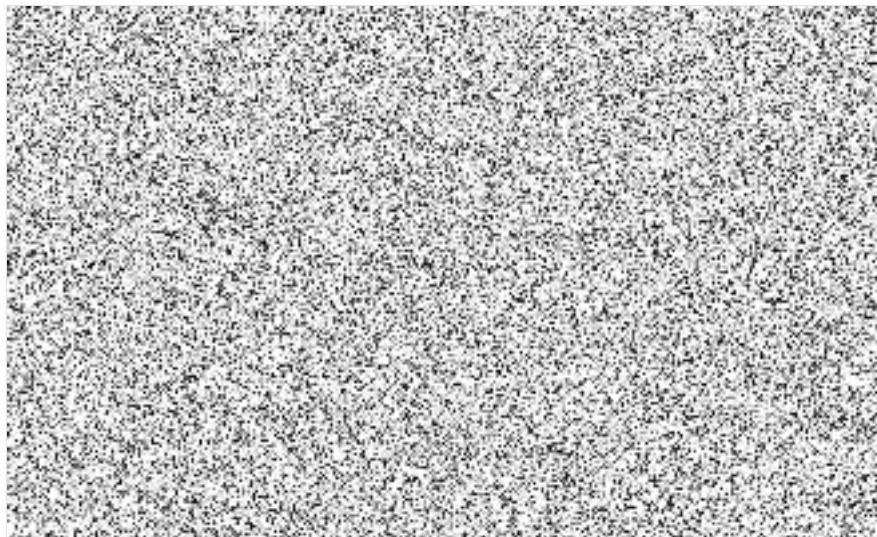
Adresa: ... Kontaktní:



Fwd: cenová nabídka - navýšení ceny podvojného účetnictví o PAP

1 zpráva

21. května 2024 v 9:19



Předmět: cenová nabídka - navýšení ceny podvojného účetnictví o PAP

Cenová nabídka za níže vyjmenované služby - cena za služby PAP Kč 100 000,-.

V návaznosti na navýšení majetku vaší školy a to nad 100 milionů Kč od 1.1.2024, vám vzniká povinnost účtovat nejen v podvojném účetnictví jako dosud, ale rozšířit účetnictví o vedení pomocného analytického přehledu (dále jen PAP).

Jedná se o nákup software Gordic verze kompatibilní s PAP

- zaškolení na práci se systémem PAP
- u všech zpracovávaných účetních dokladů v podvojném účetnictví navíc doplnit u všech položek PAP a to u všech stávajících organizačních jednotek (Základní škola, Gen. Janka, druhá budova na ul. Klicperova, školní družiny, školní jídelna a výdejna stravy, dopravní hřiště, sportovní hřiště a dále hospodářská činnost školní jídelny a pronájem tělocvičny případně učebny
- zpracování dokladů k běžnému účtu a k účtu FKSP včetně PAP
- zpracování faktur včetně zadání IČO dodavatele a kontrola názvu dodavatele a kódů PAP
- zpracování pokladničních dokladů školy a školní jídelny a hospodaření školní jídelny včetně PAP
- zpracování měsíčních mezd s rozpisem na jednotlivé účetní jednotky včetně PAP
- zpracování evidence majetku a vypracování odpisových plánů včetně úprav při vyřazení nebo nákupu hmotného a nehmotného majetku, software a doplnění drobného majetku v operativní evidenci, a to vše včetně PAP
- měsíční zpracování předepsaných výkazů (Výkaz zisku a ztrát, Rozvahy a Přílohy) včetně čerpání přijatých prostředků (provozní prostředky, transfery, granty případně dary), účtování vlastních zdrojů, to vše včetně doplnění PAP
- zpracování čtvrtletních uzávěrek včetně PAP a zaslání ke schválení na Magistrát města Olomouce a dále ke kontrole na SCUIS - Státní pokladnu v Praze, po schválení předáváno i zřizovateli
- zpracování ročních závěrek včetně Dokladové inventarizace, měsíčních Hlavních účetních knih, komentáře k Příloze, vše doplněno o PAP a zasláno opět MMO, Státní pokladně v Praze a po schválení zřizovateli
- v následujícím roce se předává zřizovatelem schválený Protokol o výsledku hospodaření včetně rozdělení hospodářského výsledku opět ke kontrole na Státní pokladnu v Praze, dále na MMO a k informacím veřejnosti na obchodní soud.

S pozdravem

Libuše Neckářová

