

ŘK-53/2016-JHC

Krajská správa a údržba silnic
Středočeského kraje,
příspěvková organizace
Zborovská 11
150 21 Praha 5
IČ: 00066001
DIČ: CZ00066001

Dodatek č. 1
k dohodě o spolupráci
mezi
ČR – Hasičským záchranným sborem Středočeského kraje
a
Krajskou správou a údržbou silnic Středočeského kraje
příspěvkovou organizací

Číslo dohody HZS: HSKL-9625/2012-ŘK
Číslo dohody KSÚS: 487/KSÚS/2013

uzavřené dne 1. 10. 2013
mezi následujícími smluvními stranami:

ČR – Hasičský záchranný sbor Středočeského kraje

Sídlo: Jana Palacha 1970, 272 01 Kladno

IČ: 70885371

Bankovní spojení: 8609881/0710

Zastoupený: plk. Ing. Miloslavem Svatošem, ředitelem Hasičského záchranného sboru
Středočeského kraje, vrchním radou

a

Krajská správa a údržba silnic Středočeského kraje, příspěvková organizace,

Sídlo: 150 21 Praha 5, Zborovská 11,

IČ: 00066001,

DIČ: CZ00066001,

bankovní spojení: 7730161/0100,

zastoupena: panem Bc. Zdeňkem Dvořákem, ředitelem Krajské správy a údržby silnic
Středočeského kraje, příspěvkové organizace

společně též „smluvní strany“

uzavírají za níže uvedených podmínek smluvní dodatek k uvedené dohodě o spolupráci

A.

1. Článek 2 dohody se mění tak, že z první věty vypouští „a vybraných silnic I.třídy a rychlostních komunikací“, neboť na základě ukončení ostatních smluvních vztahů již KSÚS nespravuje silnice I.třídy a rychlostních komunikací ve Středočeském kraji.
2. Článek 4 odst.6 se mění tak, že „ KSÚS poskytne pravidelný roční příspěvek ve výši 600.000,- Kč (slovy: šestsettisíkorunčeských) navýšenou o míru inflace uveřejněné Českým statistickým úřadem za předcházející rok“, z důvodu ukončení spolupráce při zásazích na silnicích I.třídy a rychlostních komunikací, který do dosavadní doby činil podstatnou část spolupráce

3. Ruší se znění Přílohy č. 2 – Přehled kontaktů na KSÚS a nahrazuje se zněním uvedeným v příloze tohoto dodatku č. 1, jehož je nedílnou součástí.

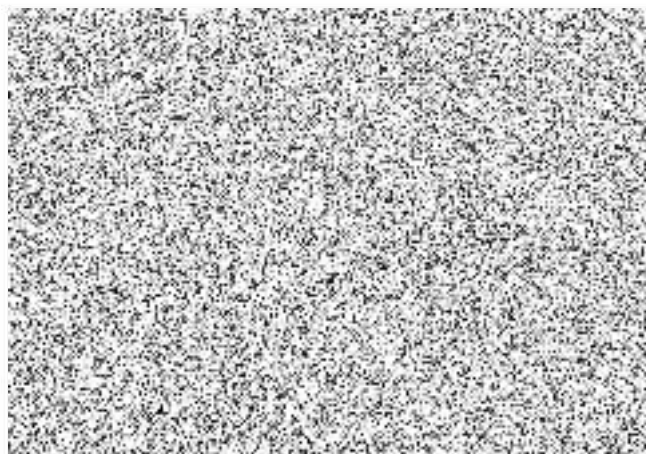
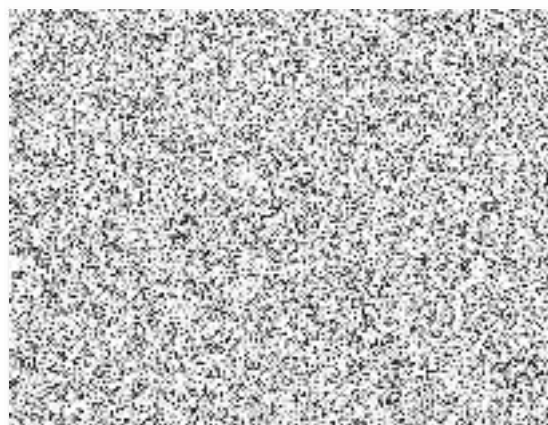
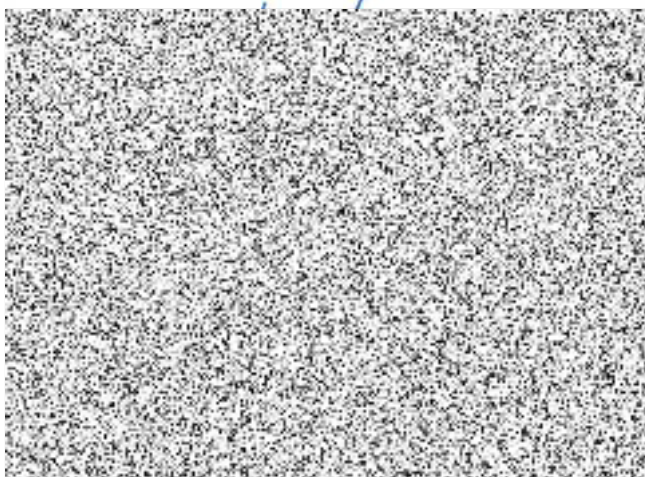
B.

1. Tento dodatek č. 1 nabývá platnosti dnem podepsání zástupci obou smluvních stran.
2. Tento dodatek č. 1 je vyhotoven ve čtyřech stejnopisech, z nichž každá smluvní strana obdrží dva.
3. Smluvní strany prohlašují, že tento dodatek č. 1 byl sepsán podle jejich pravé a svobodné vůle, určitě, vážně a srozumitelně, a že nebyl uzavřen v tísní ani za nápadně nevýhodných podmínek. Na důkaz tohoto svého souhlasu s jejím obsahem připojují vlastnoruční podpisy.

Příloha: Příloha č. 2 - Přehled kontaktů na KSÚS - 1 list

V Kladně, dne 31. 3. 2016

V Praze, dne 24. 03. 2016



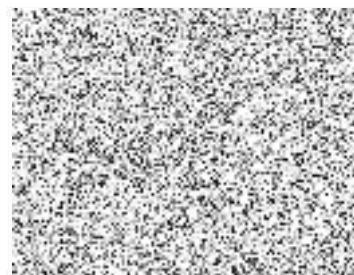
PŘEHLED KONTAKTŮ NA KSÚS

Adresa a spojení KSÚS

Adresa: Zborovská 11, 150 21 Praha 5
Telefon: 257 280 611
Fax.: 257 280 534
Datová schránka : ID a6ejgmx
E-mail : 
Bankovní spojení: 
IČO: 00066001
DIČ: CZ0006601

Kontaktní osoby KSÚS (osoby pro vyzoomění):

Ředitel: Bc. Zdeněk Dvořák




	Vedoucí provozu	Kontakt	Vedoucí TSÚ	Kontakt
Oblast Kladno				
Oblast Kutná Hora				
Oblast Benešov				
Oblast Mnichovo Hradiště				

Nonstop dispečink (zimní období 1.11. – 31.3.) tzv. „červené telefony“:

- 1) Oblast Kladno –
- 2) Oblast Kutná Hora –
- 3) Oblast Benešov –
- 4) Oblast Mnichovo Hradiště –



Nonstop dispečink (letní období 1.4. – 31.10.) tzv. „červený telefon“:

Středočeský kraj silnice II. a III.třídy mobil: 

Specialisté a další osoby poskytující osobní pomoc (včetně času potřebného pro jejich nasazení):

Seznam techniky a její dislokace:

