

**DODATEK č. 4**  
**ke SMLOUVĚ O ZEMĚDĚLSKÉM PACHTU č. 365/2015/OSM**  
**ve znění Dodatku č. 1 (č. 365/2015/OSM/1),**  
**Dodatku č. 2 (č. 365/2015/OSM/2)**  
**a Dodatku č. 3 (č. 365/2015/OSM/3)**  
**( dále jen „Dodatek č. 4“)**

*dle § 2332 a násl. a dle § 2345 a násl. zákona č. 89/2012 Sb., občanského zákoníku, ve znění pozdějších předpisů, dále jen „občanský zákoník“*

**I. SMLUVNÍ STRANY**

**1. Město Rožnov pod Radhoštěm**

Sídlo: Masarykovo nám. 128, 756 61 Rožnov pod Radhoštěm  
Zastoupené: místostarostou **Mgr. Tomášem Grossem**, na základě usnesení Zastupitelstva města Rožnov pod Radhoštěm č. 5/2/ZM/08/11/2022  
IČO: 00304271  
DIČ: CZ00304271  
bankovní spojení: Komerční banka, a.s.,  
č.ú.: [REDAKCE]  
jako „**propachtovatel**“.

**2. Městské lesy Rožnov, s.r.o.**

Sídlo: Kulišťákova čp. 1831, 756 61 Rožnov pod Radhoštěm  
Zastoupena: Ing. Jiřím Macíčkem, jednatelem společnosti  
IČO: 60323027  
DIČ: CZ60323027  
Bankovní spojení: Československá obchodní banka, a.s.,  
č.ú.: [REDAKCE]  
zapsaná v obchodním rejstříku vedeném Krajským soudem v Ostravě v oddíle C, č. vložky 11530  
jako „**pachtýř**“.

**II. ÚVODNÍ USTANOVENÍ**

1. Dne 23.12.2015 uzavřely shora uvedené smluvní strany Smlouvu o zemědělském pachtu č. 365/2015/OSM, kterou byl v článku č. II. odst. 1 určen předmět pachtu ve vlastnictví propachtovatele, dále mj. podmínky užívání předmětu pachtu a výše pachtovného. Dodatkem č. 1 (č. sml. 365/2015/OSM/1) ke Smlouvě o zemědělském pachtu uzavřeným smluvními stranami dne 28.6.2019 byl rozšířen předmět pachtu a byla upravena výše pachtovného, Dodatkem č. 2 (č. sml. 365/2015/OSM/2) ze dne 21.7.2022 a Dodatkem č. 3 (č. sml. 365/2015/OSM/3) ze dne 20.12.2023 byla upravena výše pachtovného.
2. Od poslední úpravy předmětu pachtu v roce 2019 dokončil propachtovatel několik majetkoprávních jednání týkajících se nabytí lesních pozemků nebo jejich změn:  
- směnná smlouva č. 10/2019/OSM z 8.3.2019 řešící směnu pozemků v lokalitě chaty Mír v k.ú. Dolní Bečva

- kupní smlouva č. 288/2019/OSM z 13.11.2019 řešící prodej části pozemku města v lokalitě Dolní Paseky ul. Sněžná v k.ú. Rožnov pod Radhoštěm
- kupní smlouva č. 235/2020/OSM z 5.10.2020 řešící koupi pozemků městem v k.ú. Hutisko
- kupní smlouva č. 28/2021/OSM z 4.3.2021 řešící prodej části pozemků města v lokalitě golfového areálu v k.ú. Hážovice
- směnná smlouva č. 33/2022/OSM z 16.3.2022 řešící směnu pozemků v k.ú. Rožnově pod Radhoštěm
- kupní smlouva č. 204/2022/OSM z 4.1.2023 řešící prodej části pozemku města v lokalitě chaty Mír v k.ú. Dolní Bečva a koupi pozemku městem v k.ú. Hážovice
- změna propachtované stavební p. č. 84 na pozemkovou p. č. 2920 o stejné výměře 122 m<sup>2</sup> provedená Katastrálním úřadem pro Zlínský kraj, Katastrální pracoviště Valašské Meziříčí řízením Z-304/2021-836 a OR-44/2021-836, kde tento pozemek je včleněn v propachtovaném lesním pozemku p. č. 517/1 pod Černou horou, v k.ú. Dolní Bečva.

3. Dne 2.4.2024 zaslal e-mailem jednatel společnosti Městské lesy Rožnov, s.r.o. Ing. Jiří Macíček žádost o propachtování pozemků p. č. 3653 a p. č. 3654 v k.ú. Rožnov pod Radhoštěm v lokalitě Sladské, Horní Paseky. Oba pozemky jsou vedeny jako ostatní plocha, ostatní komunikace a slouží jako lesní cesty pro obhospodařování propachtovaných přilehlých lesních pozemků. V případě propachtování pozemků p. č. 3653 a p. č. 3654 chce jednatel společnosti získat dotační prostředky z externích zdrojů na opravu a rekonstrukci těchto komunikací.

4. Změnami uvedenými v článku II. odst. 2 a 3 tohoto Dodatku č. 4 dojde ke změně předmětu pachtu, kde navržené změny jsou vyznačeny v tabulce předmětu pachtu (příloha č. 2 tohoto Dodatku č. 4).

Doplňeny budou následující pozemky ve vlastnictví propachtovatele:

- p. č. 599/3, p. č. 599/5 (příloha č. 3 tohoto Dodatku č. 4) a p. č. 2920 (příloha č. 4 tohoto Dodatku č. 4) v obci a k.ú. Dolní Bečva,

- p. č. 788/2 v obci Rožnov pod Radhoštěm a k.ú. Hážovice (příloha č. 5 tohoto Dodatku č. 4),

- p. č. 854/9, p. č. 854/10, p. č. 854/11 a p. č. 854/14 v obci Hutisko-Solanec a k.ú. Hutisko (příloha č. 6 tohoto Dodatku č. 4),

- p. č. 1213/2 (příloha č. 7 tohoto Dodatku č. 4), p. č. 2421/8, p. č. 2576/3, p. č. 3642/9 (příloha č. 8 tohoto Dodatku č. 4), p. č. 3653 a p. č. 3654 (příloha č. 9 tohoto Dodatku č. 4) v obci a k.ú. Rožnov pod Radhoštěm.

Po provedení změn obsahuje výsledná tabulka předmětu pachtu celkem 279 (předtím 268) propachtovaných pozemků o celkové výměře 10.076.966 m<sup>2</sup> (předtím 10.036.394 m<sup>2</sup>) - (příloha č. 1 tohoto Dodatku č. 4).

5. Na základě popsaných změn v článku II. odst. 2, 3 a 4 tohoto Dodatku č. 4 týkajících se předmětu pachtu se smluvní strany dohodly na následujících změnách Smlouvy o zemědělském pachtu č. 365/2015/OSM ve znění Dodatku č. 1 (č. sml. 365/2015/OSM/1), Dodatku č. 2 (č. sml. 365/2015/OSM/2) a Dodatku č. 3 (č. sml. 365/2015/OSM/3).

### III. PŘEDMĚT DODATKU č. 4

Smluvní strany se s odvoláním na znění článku č. X. odst. 2 dohodly na změně Smlouvy o zemědělském pachtu č. 365/2015/OSM ze dne 23.12.2015 ve znění Dodatku č. 1 (č. sml. 365/2015/OSM/1) ze dne 28.6.2019, Dodatku č. 2 (č. sml. 365/2015/OSM/2) ze dne 21.7.2022 a Dodatku č. 3 (č. sml. 365/2015/OSM/3) ze dne 20.12.2023 takto:

A) Ve Smlouvě o zemědělském pachtu se nahrazuje:

- příloha č. 1 - soupis předmětu pachtu – „Seznam pozemků k propachtování se stavem k 31.5.2019“ novou přílohou č. 1 - soupis předmětu pachtu – „Seznam pozemků k propachtování se stavem k 8.4.2024“ tohoto Dodatku č. 4

B) Článek II. ÚVODNÍ USTANOVENÍ odst. 1 Smlouvy o zemědělském pachtu nově zní:

- 1. Propachtovatel** prohlašuje a potvrzuje, že je výlučným vlastníkem nemovitých věcí uvedených v příloze č. 1 této smlouvy, zejm. lesních pozemků určených k plnění funkcí lesa ve smyslu ustanovení § 3 zákona č. 289/1995Sb., o lesích a o změně a doplnění některých zákonů, ve znění pozdějších předpisů, (dále jen „lesní zákon“), včetně lesních porostů nacházejících se na nich, příp. samostatných staveb a zařízení určených k lesní výrobě, a příp. pozemků ve smyslu ustanovení § 1 zákona č. 334/1992Sb., o ochraně zemědělského půdního fondu, ve znění pozdějších předpisů, **v katastrálních územích:** Rožnov pod Radhoštěm, Tylovice, Hážovice, Dolní Bečva, Hutisko, Valašská Bystřice, Vigantice, **o celkové výměře 10.076.966 m<sup>2</sup>**, vše zapsáno v katastru nemovitostí vedeném Katastrálním úřadem pro Zlínský kraj, Katastrální pracoviště Valašské Meziříčí, pro obec a katastrální území Rožnov pod Radhoštěm na listu vlastnictví č. 10001, pro obec Rožnov pod Radhoštěm a katastrální území Hážovice na listu vlastnictví č. 10001, pro obec Rožnov pod Radhoštěm a katastrální území Tylovice na listu vlastnictví č. 10001, pro obec a katastrální území Dolní Bečva na listech vlastnictví č. 850 a č. 1004, pro obec Hutisko-Solanec a katastrální území Hutisko na listu vlastnictví č. 877, pro obec a katastrální území Valašská Bystřice, na listu vlastnictví č. 1178, pro obec a katastrální území Vigantice na listu vlastnictví č. 409, dále „**předmět pachtu**“.

**C) Článek X. ZÁVĚREČNÁ USTANOVENÍ odst. 10 Smlouvy o zemědělském pachtu nově zní:**

- 10.** Nedílnou součástí této smlouvy jsou její přílohy:  
**příloha č. 1** - soupis předmětu pachtu – „Seznam pozemků k propachtování se stavem k 8.4.2024“,

**D) Ostatní ustanovení Smlouvy o zemědělském pachtu se nemění.**

#### **IV. ZÁVĚREČNÁ USTANOVENÍ**

- Tento Dodatek č. 4 je uzavřen dnem podpisu smluvními stranami a nabývá účinnosti zveřejněním v Registru smluv podle zákona č. 340/2015 Sb., o zvláštních podmínkách účinnosti některých smluv, uveřejňování těchto smluv a o registru smluv (zákon o registru smluv), přičemž zveřejnění zajistí město.
- Smluvní strany potvrzují, že uzavření tohoto Dodatku č. 4 je výsledkem jednání stran a každá ze smluvních stran měla příležitost ovlivnit obsah tohoto Dodatku č. 4. Tento Dodatek č. 4 obsahuje úplné ujednání o předmětu Dodatku č. 4 a všech náležitostech, které smluvní strany měly či chtěly ujednat. Žádný projev smluvních stran učiněný při jednání o tomto Dodatku č. 4 ani projev učiněný po uzavření tohoto Dodatku č. 4 nesmí být vykládán v rozporu s výslovnými ustanoveními tohoto Dodatku č. 4 a nezakládá žádné ze smluvních stran jakýkoli závazek.
- Tento Dodatek č. 4 je vyhotoven ve čtyřech vyhotoveních s platností originálu, z nichž každá ze smluvních stran obdrží dvě vyhotovení.
- Smluvní strany prohlašují, že si tento Dodatek č. 4 před jeho podpisem přečetly, porozuměly jeho obsahu, že byl uzavřen po vzájemné dohodě, podle jejich pravé a svobodné vůle, určitě, vážně a srozumitelně, nikoliv v tísní ani za nápadně nevýhodných podmínek a na důkaz souhlasu s tímto Dodatkem č. 4 připojují své podpisy.
- Nedílnou součástí tohoto Dodatku č. 4 jsou jeho přílohy:  
**příloha č. 1** - soupis předmětu pachtu – „Seznam pozemků k propachtování se stavem k 8.4.2024“,  
**příloha č. 2** - „Seznam pozemků k propachtování s navrženými změnami k 8.4.2024“,  
**příloha č. 3** - snímek katastrální a orto-foto mapy s vyznačenými pozemky p. č. 599/3 a p. č. 599/5 v k.ú. Dolní Bečva,  
**příloha č. 4** - snímek katastrální a orto-foto mapy s vyznačeným pozemkem p. č. 2920 v k.ú. Dolní Bečva,  
**příloha č. 5** - snímek katastrální a orto-foto mapy s vyznačeným pozemkem p. č. 788/2 v k.ú. Hážovice,  
**příloha č. 6** - snímek katastrální a orto-foto mapy s vyznačenými pozemky p. č. 854/9, p. č. 854/10, p. č. 854/11 a p. č. 854/14 v k.ú. Hutisko,  
**příloha č. 7** - snímek katastrální a orto-foto mapy s vyznačeným pozemkem p. č. 1213/2 v k.ú. Rožnov pod Radhoštěm,  
**příloha č. 8** - snímek katastrální a orto-foto mapy s vyznačenými pozemky p. č. 2421/8, p. č. 2576/3, p. č. 3642/9 v k.ú. Rožnov pod Radhoštěm,  
**příloha č. 9** - snímek katastrální a orto-foto mapy s vyznačenými pozemky p. č. 3653 a p. č. 3654 v k.ú. Rožnov pod Radhoštěm.

6. Záměr na změnu Smlouvy o zemědělském pachtu byl schválen Radou města Rožnov pod Radhoštěm na jejím zasedání dne 15.4.2024 usnesením č. **887/56/RM/15/04/2024**. Záměr byl zveřejněn vyvěšením na úřední desce, a to i způsobem umožňující dálkový přístup, v době od 17.4.2024 do 2.5.2024.
7. Tento Dodatek č. 4 schválila Rada města Rožnov pod Radhoštěm na svém zasedání dne 6.5.2024 usnesením č. **923/57/RM/06/05/2024**.

V Rožnově pod Radhoštěm dne 21.5 2024

V Rožnově pod Radhoštěm dne 20.5. 2024



za propachtovatele město Rožnov pod Radhoštěm  
**Mgr. Tomáš Gross, místostarosta města**



za pachtýře Městské lesy Rožnov, s.r.o.  
**Ing. Jiří Macíček, jednatel**





## Seznam pozemků k propachtování

Poř.č.	č.k.ú.	Kat. území	Skupina parcel	p.č.	Výměra	Druh pozemku	LV	Vlastník	Poznámka
1	4	Dolní Bečva	stavební	st. 89	309	zastavěná plocha a nádvoří	850	Město Rožnov pod Radhoštěm	
2	4	Dolní Bečva	pozemková	395	22 663	lesní pozemek	1004	Město Rožnov pod Radhoštěm	
3	4	Dolní Bečva	pozemková	517/1	22 780	lesní pozemek	1004	Město Rožnov pod Radhoštěm	
4	4	Dolní Bečva	pozemková	517/2	4 679	lesní pozemek	1004	Město Rožnov pod Radhoštěm	
5	4	Dolní Bečva	pozemková	518	4 320	lesní pozemek	1004	Město Rožnov pod Radhoštěm	
6	4	Dolní Bečva	pozemková	520	18 947	lesní pozemek	1004	Město Rožnov pod Radhoštěm	
7	4	Dolní Bečva	pozemková	522/1	51 923	lesní pozemek	1004	Město Rožnov pod Radhoštěm	
8	4	Dolní Bečva	pozemková	522/2	23 698	lesní pozemek	1004	Město Rožnov pod Radhoštěm	
9	4	Dolní Bečva	pozemková	522/3	1 498	ostatní plocha	1004	Město Rožnov pod Radhoštěm	
10	4	Dolní Bečva	pozemková	523/1	119 671	lesní pozemek	1004	Město Rožnov pod Radhoštěm	
11	4	Dolní Bečva	pozemková	567/1	234 774	lesní pozemek	1004	Město Rožnov pod Radhoštěm	
12	4	Dolní Bečva	pozemková	568	7 241	lesní pozemek	1004	Město Rožnov pod Radhoštěm	
13	4	Dolní Bečva	pozemková	580	13 818	lesní pozemek	1004	Město Rožnov pod Radhoštěm	
14	4	Dolní Bečva	pozemková	583	2 942	lesní pozemek	1004	Město Rožnov pod Radhoštěm	
15	4	Dolní Bečva	pozemková	584	906	lesní pozemek	1004	Město Rožnov pod Radhoštěm	
16	4	Dolní Bečva	pozemková	585	5 798	lesní pozemek	1004	Město Rožnov pod Radhoštěm	
17	4	Dolní Bečva	pozemková	586	439	lesní pozemek	1004	Město Rožnov pod Radhoštěm	
18	4	Dolní Bečva	pozemková	587	2 633	lesní pozemek	1004	Město Rožnov pod Radhoštěm	
19	4	Dolní Bečva	pozemková	588	1 018	lesní pozemek	1004	Město Rožnov pod Radhoštěm	
20	4	Dolní Bečva	pozemková	589	12 236	lesní pozemek	1004	Město Rožnov pod Radhoštěm	
21	4	Dolní Bečva	pozemková	590	1 162	lesní pozemek	1004	Město Rožnov pod Radhoštěm	
22	4	Dolní Bečva	pozemková	592	4 536	lesní pozemek	1004	Město Rožnov pod Radhoštěm	
23	4	Dolní Bečva	pozemková	593	4 690	lesní pozemek	1004	Město Rožnov pod Radhoštěm	
24	4	Dolní Bečva	pozemková	594	347	lesní pozemek	1004	Město Rožnov pod Radhoštěm	
25	4	Dolní Bečva	pozemková	597	175	lesní pozemek	1004	Město Rožnov pod Radhoštěm	
26	4	Dolní Bečva	pozemková	598	4 456	lesní pozemek	1004	Město Rožnov pod Radhoštěm	
27	4	Dolní Bečva	pozemková	599/1	9 449	lesní pozemek	1004	Město Rožnov pod Radhoštěm	
28	4	Dolní Bečva	pozemková	599/3	110	ostatní plocha	1004	Město Rožnov pod Radhoštěm	
29	4	Dolní Bečva	pozemková	599/5	123	ostatní plocha	1004	Město Rožnov pod Radhoštěm	
30	4	Dolní Bečva	pozemková	600	4 335	lesní pozemek	1004	Město Rožnov pod Radhoštěm	
31	4	Dolní Bečva	pozemková	601/1	288	lesní pozemek	1004	Město Rožnov pod Radhoštěm	
32	4	Dolní Bečva	pozemková	601/2	18	lesní pozemek	1004	Město Rožnov pod Radhoštěm	
33	4	Dolní Bečva	pozemková	602/2	3 813	lesní pozemek	1004	Město Rožnov pod Radhoštěm	
34	4	Dolní Bečva	pozemková	604	3 442	ostatní plocha	1004	Město Rožnov pod Radhoštěm	
35	4	Dolní Bečva	pozemková	605	799	ostatní plocha	1004	Město Rožnov pod Radhoštěm	
36	4	Dolní Bečva	pozemková	610	401	lesní pozemek	1004	Město Rožnov pod Radhoštěm	
37	4	Dolní Bečva	pozemková	611	3 388	lesní pozemek	1004	Město Rožnov pod Radhoštěm	
38	4	Dolní Bečva	pozemková	2628/3	1 966 934	lesní pozemek	1004	Město Rožnov pod Radhoštěm	
39	4	Dolní Bečva	pozemková	2628/8	5 950	ostatní plocha	1004	Město Rožnov pod Radhoštěm	
40	4	Dolní Bečva	pozemková	2628/9	381	ostatní plocha	1004	Město Rožnov pod Radhoštěm	
41	4	Dolní Bečva	pozemková	2628/10	216 771	lesní pozemek	1004	Město Rožnov pod Radhoštěm	
42	4	Dolní Bečva	pozemková	2628/11	176 974	lesní pozemek	1004	Město Rožnov pod Radhoštěm	



## Seznam pozemků k propachtování

Poř.č.	č.k.ú.	Kat. území	Skupina parcel	p.č.	Výměra	Druh pozemku	LV	Vlastník	Poznámka
43	4	Dolní Bečva	pozemková	2628/12	360	ostatní plocha	1004	Město Rožnov pod Radhoštěm	
44	4	Dolní Bečva	pozemková	2628/13	8 857	lesní pozemek	1004	Město Rožnov pod Radhoštěm	
45	4	Dolní Bečva	pozemková	2628/15	85 345	lesní pozemek	1004	Město Rožnov pod Radhoštěm	
46	4	Dolní Bečva	pozemková	2628/20	7 341	lesní pozemek	1004	Město Rožnov pod Radhoštěm	
47	4	Dolní Bečva	pozemková	2629/2	10 064	lesní pozemek	1004	Město Rožnov pod Radhoštěm	
48	4	Dolní Bečva	pozemková	2629/4	47 301	lesní pozemek	1004	Město Rožnov pod Radhoštěm	
49	4	Dolní Bečva	pozemková	2629/10	9 577	lesní pozemek	1004	Město Rožnov pod Radhoštěm	
50	4	Dolní Bečva	pozemková	2629/11	4 716	lesní pozemek	1004	Město Rožnov pod Radhoštěm	
51	4	Dolní Bečva	pozemková	2629/12	2 799	lesní pozemek	1004	Město Rožnov pod Radhoštěm	
52	4	Dolní Bečva	pozemková	2629/13	6	lesní pozemek	1004	Město Rožnov pod Radhoštěm	
53	4	Dolní Bečva	pozemková	2629/14	6 781	lesní pozemek	1004	Město Rožnov pod Radhoštěm	
54	4	Dolní Bečva	pozemková	2630	7 283	lesní pozemek	1004	Město Rožnov pod Radhoštěm	
55	4	Dolní Bečva	pozemková	2631/1	5 605	lesní pozemek	1004	Město Rožnov pod Radhoštěm	
56	4	Dolní Bečva	pozemková	2631/2	1 396	lesní pozemek	1004	Město Rožnov pod Radhoštěm	
57	4	Dolní Bečva	pozemková	2688	288	ostatní plocha	1004	Město Rožnov pod Radhoštěm	
58	4	Dolní Bečva	pozemková	2718/1	3 170	vodní plocha	1004	Město Rožnov pod Radhoštěm	
59	4	Dolní Bečva	pozemková	2734	7 894	lesní pozemek	1004	Město Rožnov pod Radhoštěm	
60	4	Dolní Bečva	pozemková	2920	122	ostatní plocha-jiná plocha	1004	Město Rožnov pod Radhoštěm	
61	3	Hážovice	pozemková	484/1	2 016	lesní pozemek	10001	Město Rožnov pod Radhoštěm	
62	3	Hážovice	pozemková	490/1	6 595	lesní pozemek	10001	Město Rožnov pod Radhoštěm	
63	3	Hážovice	pozemková	490/2	55	lesní pozemek	10001	Město Rožnov pod Radhoštěm	
64	3	Hážovice	pozemková	491/11	255	lesní pozemek	10001	Město Rožnov pod Radhoštěm	
65	3	Hážovice	pozemková	500/1	4 302	lesní pozemek	10001	Město Rožnov pod Radhoštěm	
66	3	Hážovice	pozemková	500/3	47	lesní pozemek	10001	Město Rožnov pod Radhoštěm	
67	3	Hážovice	pozemková	505/13	22	lesní pozemek	10001	Město Rožnov pod Radhoštěm	
68	3	Hážovice	pozemková	521/4	141	lesní pozemek	10001	Město Rožnov pod Radhoštěm	
69	3	Hážovice	pozemková	521/7	52	lesní pozemek	10001	Město Rožnov pod Radhoštěm	
70	3	Hážovice	pozemková	521/9	6	lesní pozemek	10001	Město Rožnov pod Radhoštěm	
71	3	Hážovice	pozemková	527/4	227	lesní pozemek	10001	Město Rožnov pod Radhoštěm	
72	3	Hážovice	pozemková	564/2	6 103	lesní pozemek	10001	Město Rožnov pod Radhoštěm	
73	3	Hážovice	pozemková	571/2	1 085	lesní pozemek	10001	Město Rožnov pod Radhoštěm	
74	3	Hážovice	pozemková	573/1	279 356	lesní pozemek	10001	Město Rožnov pod Radhoštěm	
75	3	Hážovice	pozemková	573/8	1 604	lesní pozemek	10001	Město Rožnov pod Radhoštěm	
76	3	Hážovice	pozemková	573/15	288	lesní pozemek	10001	Město Rožnov pod Radhoštěm	
77	3	Hážovice	pozemková	573/18	136	lesní pozemek	10001	Město Rožnov pod Radhoštěm	
78	3	Hážovice	pozemková	573/20	36	lesní pozemek	10001	Město Rožnov pod Radhoštěm	
79	3	Hážovice	pozemková	584/10	204	lesní pozemek	10001	Město Rožnov pod Radhoštěm	
80	3	Hážovice	pozemková	594/1	182	lesní pozemek	10001	Město Rožnov pod Radhoštěm	
81	3	Hážovice	pozemková	594/2	62	lesní pozemek	10001	Město Rožnov pod Radhoštěm	
82	3	Hážovice	pozemková	654	1 554	lesní pozemek	10001	Město Rožnov pod Radhoštěm	
83	3	Hážovice	pozemková	716/3	302	lesní pozemek	10001	Město Rožnov pod Radhoštěm	
84	3	Hážovice	pozemková	742/19	204 910	lesní pozemek	10001	Město Rožnov pod Radhoštěm	



## Seznam pozemků k propachtování

Pof.č.	č.k.ú.	Kat. území	Skupina parcel	p.č.	Výměra	Druh pozemku	LV	Vlastník	Poznámka
85	3	Hážovice	pozemková	742/24	994	lesní pozemek	10001	Město Rožnov pod Radhoštěm	
86	3	Hážovice	pozemková	742/32	422	lesní pozemek	10001	Město Rožnov pod Radhoštěm	
87	3	Hážovice	pozemková	742/42	2 736	lesní pozemek	10001	Město Rožnov pod Radhoštěm	
88	3	Hážovice	pozemková	742/43	543	ostatní plocha-ost. komunikace	10001	Město Rožnov pod Radhoštěm	
89	3	Hážovice	pozemková	752/4	341	lesní pozemek	10001	Město Rožnov pod Radhoštěm	
90	3	Hážovice	pozemková	786/1	457 372	lesní pozemek	10001	Město Rožnov pod Radhoštěm	
91	3	Hážovice	pozemková	786/5	45 037	lesní pozemek	10001	Město Rožnov pod Radhoštěm	
92	3	Hážovice	pozemková	786/6	1 699	lesní pozemek	10001	Město Rožnov pod Radhoštěm	
93	3	Hážovice	pozemková	786/7	1 264	lesní pozemek	10001	Město Rožnov pod Radhoštěm	
94	3	Hážovice	pozemková	786/8	318	lesní pozemek	10001	Město Rožnov pod Radhoštěm	
95	3	Hážovice	pozemková	786/9	2 155	lesní pozemek	10001	Město Rožnov pod Radhoštěm	
96	3	Hážovice	pozemková	786/10	118	lesní pozemek	10001	Město Rožnov pod Radhoštěm	
97	3	Hážovice	pozemková	786/13	14 867	lesní pozemek	10001	Město Rožnov pod Radhoštěm	
98	3	Hážovice	pozemková	786/33	161	lesní pozemek	10001	Město Rožnov pod Radhoštěm	
99	3	Hážovice	pozemková	786/34	165	lesní pozemek	10001	Město Rožnov pod Radhoštěm	
100	3	Hážovice	pozemková	786/37	259	lesní pozemek	10001	Město Rožnov pod Radhoštěm	
101	3	Hážovice	pozemková	786/38	1 617	lesní pozemek	10001	Město Rožnov pod Radhoštěm	
102	3	Hážovice	pozemková	786/39	581	lesní pozemek	10001	Město Rožnov pod Radhoštěm	
103	3	Hážovice	pozemková	786/41	351	lesní pozemek	10001	Město Rožnov pod Radhoštěm	
104	3	Hážovice	pozemková	786/44	938	lesní pozemek	10001	Město Rožnov pod Radhoštěm	
105	3	Hážovice	pozemková	786/45	167	lesní pozemek	10001	Město Rožnov pod Radhoštěm	
106	3	Hážovice	pozemková	786/46	195	lesní pozemek	10001	Město Rožnov pod Radhoštěm	
107	3	Hážovice	pozemková	786/48	431	lesní pozemek	10001	Město Rožnov pod Radhoštěm	
108	3	Hážovice	pozemková	788/1	134 682	lesní pozemek	10001	Město Rožnov pod Radhoštěm	
109	3	Hážovice	pozemková	788/2	5 434	lesní pozemek	10001	Město Rožnov pod Radhoštěm	
110	3	Hážovice	pozemková	788/3	332	lesní pozemek	10001	Město Rožnov pod Radhoštěm	
111	3	Hážovice	pozemková	795/2	408	lesní pozemek	10001	Město Rožnov pod Radhoštěm	
112	3	Hážovice	pozemková	848/1	3 816	lesní pozemek	10001	Město Rožnov pod Radhoštěm	
113	3	Hážovice	pozemková	848/2	921	lesní pozemek	10001	Město Rožnov pod Radhoštěm	
114	3	Hážovice	pozemková	848/3	255	lesní pozemek	10001	Město Rožnov pod Radhoštěm	
115	3	Hážovice	pozemková	848/4	194	lesní pozemek	10001	Město Rožnov pod Radhoštěm	
116	3	Hážovice	pozemková	848/5	3 084	lesní pozemek	10001	Město Rožnov pod Radhoštěm	
117	3	Hážovice	pozemková	849	468	lesní pozemek	10001	Město Rožnov pod Radhoštěm	
118	6	Hutisko	pozemková	730/2	1 659	lesní pozemek	877	Město Rožnov pod Radhoštěm	
119	6	Hutisko	pozemková	731/2	7 155	lesní pozemek	877	Město Rožnov pod Radhoštěm	
120	6	Hutisko	pozemková	741	1 550	lesní pozemek	877	Město Rožnov pod Radhoštěm	
121	6	Hutisko	pozemková	842/4	54 133	lesní pozemek	877	Město Rožnov pod Radhoštěm	
122	6	Hutisko	pozemková	842/13	656 141	lesní pozemek	877	Město Rožnov pod Radhoštěm	
123	6	Hutisko	pozemková	844	827	lesní pozemek	877	Město Rožnov pod Radhoštěm	
124	6	Hutisko	pozemková	847	17 473	lesní pozemek	877	Město Rožnov pod Radhoštěm	
125	6	Hutisko	pozemková	848	989	lesní pozemek	877	Město Rožnov pod Radhoštěm	
126	6	Hutisko	pozemková	849	1 101	lesní pozemek	877	Město Rožnov pod Radhoštěm	



## Seznam pozemků k propachtování

Poř.č.	č.k.ú.	Kat. území	Skupina parcel	p.č.	Výměra	Druh pozemku	LV	Vlastník	Poznámka
127	6	Hutisko	pozemková	853/1	11 362	lesní pozemek	877	Město Rožnov pod Radhoštěm	
128	6	Hutisko	pozemková	853/3	24 086	lesní pozemek	877	Město Rožnov pod Radhoštěm	
129	6	Hutisko	pozemková	854/9	33 549	lesní pozemek	877	Město Rožnov pod Radhoštěm	
130	6	Hutisko	pozemková	854/10	108	lesní pozemek	877	Město Rožnov pod Radhoštěm	
131	6	Hutisko	pozemková	854/11	227	lesní pozemek	877	Město Rožnov pod Radhoštěm	
132	6	Hutisko	pozemková	854/12	1 338	lesní pozemek	877	Město Rožnov pod Radhoštěm	
133	6	Hutisko	pozemková	854/13	11 770	lesní pozemek	877	Město Rožnov pod Radhoštěm	
134	6	Hutisko	pozemková	854/14	6 201	lesní pozemek	877	Město Rožnov pod Radhoštěm	
135	6	Hutisko	pozemková	854/15	15 630	lesní pozemek	877	Město Rožnov pod Radhoštěm	
136	6	Hutisko	pozemková	854/28	6 111	lesní pozemek	877	Město Rožnov pod Radhoštěm	
137	6	Hutisko	pozemková	860/20	9 034	ostatní plocha	877	Město Rožnov pod Radhoštěm	
138	6	Hutisko	pozemková	963/2	4 236	lesní pozemek	877	Město Rožnov pod Radhoštěm	
139	1	Rožnov pod Radhoštěm	stavební	st. 577/2	22	zastavěná plocha a nádvoří	10001	Město Rožnov pod Radhoštěm	
140	1	Rožnov pod Radhoštěm	stavební	st. 578	45	zastavěná plocha a nádvoří	10001	Město Rožnov pod Radhoštěm	
141	1	Rožnov pod Radhoštěm	pozemková	705	13 580	lesní pozemek	10001	Město Rožnov pod Radhoštěm	
142	1	Rožnov pod Radhoštěm	pozemková	706/1	39 262	lesní pozemek	10001	Město Rožnov pod Radhoštěm	
143	1	Rožnov pod Radhoštěm	pozemková	710/1	20 412	lesní pozemek	10001	Město Rožnov pod Radhoštěm	
144	1	Rožnov pod Radhoštěm	pozemková	714	1 898	lesní pozemek	10001	Město Rožnov pod Radhoštěm	
145	1	Rožnov pod Radhoštěm	pozemková	716	914	lesní pozemek	10001	Město Rožnov pod Radhoštěm	
146	1	Rožnov pod Radhoštěm	pozemková	734/2	25 330	lesní pozemek	10001	Město Rožnov pod Radhoštěm	
147	1	Rožnov pod Radhoštěm	pozemková	878/2	14 534	lesní pozemek	10001	Město Rožnov pod Radhoštěm	
148	1	Rožnov pod Radhoštěm	pozemková	878/3	1 258	lesní pozemek	10001	Město Rožnov pod Radhoštěm	
149	1	Rožnov pod Radhoštěm	pozemková	888/14	1 139	lesní pozemek	10001	Město Rožnov pod Radhoštěm	
150	1	Rožnov pod Radhoštěm	pozemková	888/15	1 084	lesní pozemek	10001	Město Rožnov pod Radhoštěm	
151	1	Rožnov pod Radhoštěm	pozemková	888/16	1 000	lesní pozemek	10001	Město Rožnov pod Radhoštěm	
152	1	Rožnov pod Radhoštěm	pozemková	888/17	926	lesní pozemek	10001	Město Rožnov pod Radhoštěm	
153	1	Rožnov pod Radhoštěm	pozemková	888/18	845	lesní pozemek	10001	Město Rožnov pod Radhoštěm	
154	1	Rožnov pod Radhoštěm	pozemková	909/1	5 042	lesní pozemek	10001	Město Rožnov pod Radhoštěm	
155	1	Rožnov pod Radhoštěm	pozemková	1200/1	10 854	lesní pozemek	10001	Město Rožnov pod Radhoštěm	
156	1	Rožnov pod Radhoštěm	pozemková	1213/1	3 639	lesní pozemek	10001	Město Rožnov pod Radhoštěm	
157	1	Rožnov pod Radhoštěm	pozemková	1213/2	558	lesní pozemek	10001	Město Rožnov pod Radhoštěm	
158	1	Rožnov pod Radhoštěm	pozemková	1213/4	586	lesní pozemek	10001	Město Rožnov pod Radhoštěm	
159	1	Rožnov pod Radhoštěm	pozemková	1298/1	653	ostatní plocha	10001	Město Rožnov pod Radhoštěm	
160	1	Rožnov pod Radhoštěm	pozemková	1510	256	lesní pozemek	10001	Město Rožnov pod Radhoštěm	
161	1	Rožnov pod Radhoštěm	pozemková	1617/1	143 626	ostatní plocha	10001	Město Rožnov pod Radhoštěm	ad1/
162	1	Rožnov pod Radhoštěm	pozemková	1833/1	5 373	lesní pozemek	10001	Město Rožnov pod Radhoštěm	
163	1	Rožnov pod Radhoštěm	pozemková	1833/2	6 093	lesní pozemek	10001	Město Rožnov pod Radhoštěm	
164	1	Rožnov pod Radhoštěm	pozemková	1858/2	69 617	lesní pozemek	10001	Město Rožnov pod Radhoštěm	
165	1	Rožnov pod Radhoštěm	pozemková	1858/4	2 498	lesní pozemek	10001	Město Rožnov pod Radhoštěm	
166	1	Rožnov pod Radhoštěm	pozemková	1859	2 553	lesní pozemek	10001	Město Rožnov pod Radhoštěm	
167	1	Rožnov pod Radhoštěm	pozemková	2123/3	4 788	ostatní plocha	10001	Město Rožnov pod Radhoštěm	
168	1	Rožnov pod Radhoštěm	pozemková	2126/1	5 115	lesní pozemek	10001	Město Rožnov pod Radhoštěm	



## Seznam pozemků k propachtování

Poř.č.	č.k.ú.	Kat. území	Skupina parcel	p.č.	Výměra	Druh pozemku	LV	Vlastník	Poznámka
169	1	Rožnov pod Radhoštěm	pozemková	2300/1	131 598	lesní pozemek	10001	Město Rožnov pod Radhoštěm	
170	1	Rožnov pod Radhoštěm	pozemková	2300/4	388	lesní pozemek	10001	Město Rožnov pod Radhoštěm	
171	1	Rožnov pod Radhoštěm	pozemková	2300/7	7 495	lesní pozemek	10001	Město Rožnov pod Radhoštěm	
172	1	Rožnov pod Radhoštěm	pozemková	2319/2	9 160	lesní pozemek	10001	Město Rožnov pod Radhoštěm	
173	1	Rožnov pod Radhoštěm	pozemková	2421/8	1 406	lesní pozemek	10001	Město Rožnov pod Radhoštěm	
174	1	Rožnov pod Radhoštěm	pozemková	2427/4	402 510	lesní pozemek	10001	Město Rožnov pod Radhoštěm	
175	1	Rožnov pod Radhoštěm	pozemková	2427/11	58	lesní pozemek	10001	Město Rožnov pod Radhoštěm	
176	1	Rožnov pod Radhoštěm	pozemková	2576/2	1 321	lesní pozemek	10001	Město Rožnov pod Radhoštěm	
177	1	Rožnov pod Radhoštěm	pozemková	2576/3	736	lesní pozemek	10001	Město Rožnov pod Radhoštěm	
178	1	Rožnov pod Radhoštěm	pozemková	2576/4	2 876	lesní pozemek	10001	Město Rožnov pod Radhoštěm	
179	1	Rožnov pod Radhoštěm	pozemková	2583	590	lesní pozemek	10001	Město Rožnov pod Radhoštěm	
180	1	Rožnov pod Radhoštěm	pozemková	2584	1 718	lesní pozemek	10001	Město Rožnov pod Radhoštěm	
181	1	Rožnov pod Radhoštěm	pozemková	2758	8 442	ostatní plocha	10001	Město Rožnov pod Radhoštěm	
182	1	Rožnov pod Radhoštěm	pozemková	2759	122 437	lesní pozemek	10001	Město Rožnov pod Radhoštěm	
183	1	Rožnov pod Radhoštěm	pozemková	2760/1	1 676	lesní pozemek	10001	Město Rožnov pod Radhoštěm	
184	1	Rožnov pod Radhoštěm	pozemková	2760/2	12 320	lesní pozemek	10001	Město Rožnov pod Radhoštěm	
185	1	Rožnov pod Radhoštěm	pozemková	2761	4 460	lesní pozemek	10001	Město Rožnov pod Radhoštěm	
186	1	Rožnov pod Radhoštěm	pozemková	2765/1	2 266	trvalý travní porost	10001	Město Rožnov pod Radhoštěm	
187	1	Rožnov pod Radhoštěm	pozemková	2765/2	3 638	lesní pozemek	10001	Město Rožnov pod Radhoštěm	
188	1	Rožnov pod Radhoštěm	pozemková	2765/3	1 417	lesní pozemek	10001	Město Rožnov pod Radhoštěm	
189	1	Rožnov pod Radhoštěm	pozemková	2765/11	2 952	lesní pozemek	10001	Město Rožnov pod Radhoštěm	
190	1	Rožnov pod Radhoštěm	pozemková	2765/12	3 840	lesní pozemek	10001	Město Rožnov pod Radhoštěm	
191	1	Rožnov pod Radhoštěm	pozemková	2766/1	510 150	lesní pozemek	10001	Město Rožnov pod Radhoštěm	
192	1	Rožnov pod Radhoštěm	pozemková	2766/10	1 427	lesní pozemek	10001	Město Rožnov pod Radhoštěm	
193	1	Rožnov pod Radhoštěm	pozemková	2766/12	5 511	lesní pozemek	10001	Město Rožnov pod Radhoštěm	
194	1	Rožnov pod Radhoštěm	pozemková	2766/13	120 992	lesní pozemek	10001	Město Rožnov pod Radhoštěm	
195	1	Rožnov pod Radhoštěm	pozemková	2766/14	894	lesní pozemek	10001	Město Rožnov pod Radhoštěm	
196	1	Rožnov pod Radhoštěm	pozemková	2767/7	1 131	lesní pozemek	10001	Město Rožnov pod Radhoštěm	
197	1	Rožnov pod Radhoštěm	pozemková	2767/8	1 389	lesní pozemek	10001	Město Rožnov pod Radhoštěm	
198	1	Rožnov pod Radhoštěm	pozemková	2790/1	14 678	lesní pozemek	10001	Město Rožnov pod Radhoštěm	
199	1	Rožnov pod Radhoštěm	pozemková	2790/2	1 196	lesní pozemek	10001	Město Rožnov pod Radhoštěm	
200	1	Rožnov pod Radhoštěm	pozemková	2806/1	1 322	lesní pozemek	10001	Město Rožnov pod Radhoštěm	
201	1	Rožnov pod Radhoštěm	pozemková	2807	989	lesní pozemek	10001	Město Rožnov pod Radhoštěm	
202	1	Rožnov pod Radhoštěm	pozemková	2920/1	931	trvalý travní porost	10001	Město Rožnov pod Radhoštěm	
203	1	Rožnov pod Radhoštěm	pozemková	3052	889	lesní pozemek	10001	Město Rožnov pod Radhoštěm	
204	1	Rožnov pod Radhoštěm	pozemková	3053	7 984	lesní pozemek	10001	Město Rožnov pod Radhoštěm	
205	1	Rožnov pod Radhoštěm	pozemková	3056	927	lesní pozemek	10001	Město Rožnov pod Radhoštěm	
206	1	Rožnov pod Radhoštěm	pozemková	3058	4 780	lesní pozemek	10001	Město Rožnov pod Radhoštěm	
207	1	Rožnov pod Radhoštěm	pozemková	3061/1	5 845	lesní pozemek	10001	Město Rožnov pod Radhoštěm	
208	1	Rožnov pod Radhoštěm	pozemková	3061/2	549	lesní pozemek	10001	Město Rožnov pod Radhoštěm	
209	1	Rožnov pod Radhoštěm	pozemková	3062/2	2 518	lesní pozemek	10001	Město Rožnov pod Radhoštěm	
210	1	Rožnov pod Radhoštěm	pozemková	3062/4	146	ostatní plocha	10001	Město Rožnov pod Radhoštěm	



## Seznam pozemků k propachtování

Poř.č.	č.k.ú.	Kat. území	Skupina parcel	p.č.	Výměra	Druh pozemku	LV	Vlastník	Poznámka
211	1	Rožnov pod Radhoštěm	pozemková	3063/1	1 213	lesní pozemek	10001	Město Rožnov pod Radhoštěm	
212	1	Rožnov pod Radhoštěm	pozemková	3063/2	203	ostatní plocha	10001	Město Rožnov pod Radhoštěm	
213	1	Rožnov pod Radhoštěm	pozemková	3064/1	1 332 438	lesní pozemek	10001	Město Rožnov pod Radhoštěm	
214	1	Rožnov pod Radhoštěm	pozemková	3064/2	3 524	lesní pozemek	10001	Město Rožnov pod Radhoštěm	
215	1	Rožnov pod Radhoštěm	pozemková	3065	260 565	lesní pozemek	10001	Město Rožnov pod Radhoštěm	
216	1	Rožnov pod Radhoštěm	pozemková	3067/1	5 487	lesní pozemek	10001	Město Rožnov pod Radhoštěm	
217	1	Rožnov pod Radhoštěm	pozemková	3068	239 567	lesní pozemek	10001	Město Rožnov pod Radhoštěm	
218	1	Rožnov pod Radhoštěm	pozemková	3071	74 027	lesní pozemek	10001	Město Rožnov pod Radhoštěm	
219	1	Rožnov pod Radhoštěm	pozemková	3078/5	1 087	ostatní plocha	10001	Město Rožnov pod Radhoštěm	
220	1	Rožnov pod Radhoštěm	pozemková	3079/1	154 743	lesní pozemek	10001	Město Rožnov pod Radhoštěm	
221	1	Rožnov pod Radhoštěm	pozemková	3199	84 882	lesní pozemek	10001	Město Rožnov pod Radhoštěm	
222	1	Rožnov pod Radhoštěm	pozemková	3203/1	6 120	lesní pozemek	10001	Město Rožnov pod Radhoštěm	
223	1	Rožnov pod Radhoštěm	pozemková	3211/5	1 534	lesní pozemek	10001	Město Rožnov pod Radhoštěm	
224	1	Rožnov pod Radhoštěm	pozemková	3211/8	1 623	lesní pozemek	10001	Město Rožnov pod Radhoštěm	
225	1	Rožnov pod Radhoštěm	pozemková	3234/3	3 026	lesní pozemek	10001	Město Rožnov pod Radhoštěm	
226	1	Rožnov pod Radhoštěm	pozemková	3235/3	1 220	lesní pozemek	10001	Město Rožnov pod Radhoštěm	
227	1	Rožnov pod Radhoštěm	pozemková	3253/1	131 894	lesní pozemek	10001	Město Rožnov pod Radhoštěm	
228	1	Rožnov pod Radhoštěm	pozemková	3254/1	869	lesní pozemek	10001	Město Rožnov pod Radhoštěm	
229	1	Rožnov pod Radhoštěm	pozemková	3454	12 418	lesní pozemek	10001	Město Rožnov pod Radhoštěm	
230	1	Rožnov pod Radhoštěm	pozemková	3468	3 490	lesní pozemek	10001	Město Rožnov pod Radhoštěm	
231	1	Rožnov pod Radhoštěm	pozemková	3469	2 163	lesní pozemek	10001	Město Rožnov pod Radhoštěm	
232	1	Rožnov pod Radhoštěm	pozemková	3523	1 311	lesní pozemek	10001	Město Rožnov pod Radhoštěm	
233	1	Rožnov pod Radhoštěm	pozemková	3642/9	1 201	ostatní plocha	10001	Město Rožnov pod Radhoštěm	
234	1	Rožnov pod Radhoštěm	pozemková	3643/2	1 470	ostatní plocha	10001	Město Rožnov pod Radhoštěm	
235	1	Rožnov pod Radhoštěm	pozemková	3652/1	1 706	ostatní plocha	10001	Město Rožnov pod Radhoštěm	
236	1	Rožnov pod Radhoštěm	pozemková	3653	1 704	ostatní plocha - ostatní komunikace	10001	Město Rožnov pod Radhoštěm	
237	1	Rožnov pod Radhoštěm	pozemková	3654	6 494	ostatní plocha - ostatní komunikace	10001	Město Rožnov pod Radhoštěm	
238	1	Rožnov pod Radhoštěm	pozemková	3655/1	4 744	ostatní plocha	10001	Město Rožnov pod Radhoštěm	
239	1	Rožnov pod Radhoštěm	pozemková	3658	4 548	ostatní plocha	10001	Město Rožnov pod Radhoštěm	
240	1	Rožnov pod Radhoštěm	pozemková	3672	1 080	ostatní plocha	10001	Město Rožnov pod Radhoštěm	
241	2	Tylovice	pozemková	519	1 832	lesní pozemek	10001	Město Rožnov pod Radhoštěm	
242	2	Tylovice	stavební	523	580	zastavěná plocha a nádvoří	10001	Město Rožnov pod Radhoštěm	
243	2	Tylovice	stavební	524	114	zastavěná plocha a nádvoří	10001	Město Rožnov pod Radhoštěm	
244	2	Tylovice	pozemková	525/1	4 608	zahrada	10001	Město Rožnov pod Radhoštěm	
245	2	Tylovice	stavební	525/2	68	zastavěná plocha a nádvoří	10001	Město Rožnov pod Radhoštěm	
246	2	Tylovice	pozemková	525/3	119	zahrada	10001	Město Rožnov pod Radhoštěm	
247	2	Tylovice	pozemková	526	3 788	trvalý travní porost	10001	Město Rožnov pod Radhoštěm	
248	2	Tylovice	pozemková	527/1	1 179	trvalý travní porost	10001	Město Rožnov pod Radhoštěm	
249	2	Tylovice	pozemková	528/1	2 994	orná půda	10001	Město Rožnov pod Radhoštěm	
250	2	Tylovice	pozemková	948/1	81 077	lesní pozemek	10001	Město Rožnov pod Radhoštěm	
251	2	Tylovice	pozemková	1058/33	109	orná půda	10001	Město Rožnov pod Radhoštěm	
252	2	Tylovice	pozemková	1061/1	10 798	lesní pozemek	10001	Město Rožnov pod Radhoštěm	

## Seznam pozemků k propachtování

Poř.č.	č.k.ú.	Kat. území	Skupina parcel	p.č.	Výměra	Druh pozemku	LV	Vlastník	Poznámka
253	2	Tylovice	pozemková	1072/3	267	ostatní plocha	10001	Město Rožnov pod Radhoštěm	
254	2	Tylovice	pozemková	1074/1	722	trvalý travní porost	10001	Město Rožnov pod Radhoštěm	
255	2	Tylovice	pozemková	1075/1	13 400	trvalý travní porost	10001	Město Rožnov pod Radhoštěm	
256	2	Tylovice	pozemková	1075/4	18 014	trvalý travní porost	10001	Město Rožnov pod Radhoštěm	
257	2	Tylovice	pozemková	1075/5	19 777	trvalý travní porost	10001	Město Rožnov pod Radhoštěm	
258	2	Tylovice	pozemková	1076/3	194	ostatní plocha	10001	Město Rožnov pod Radhoštěm	
259	2	Tylovice	pozemková	1076/4	164	ostatní plocha	10001	Město Rožnov pod Radhoštěm	
260	2	Tylovice	pozemková	1077/2	2 450	lesní pozemek	10001	Město Rožnov pod Radhoštěm	
261	2	Tylovice	pozemková	1077/3	1 556	lesní pozemek	10001	Město Rožnov pod Radhoštěm	
262	2	Tylovice	pozemková	1102/8	1 107	lesní pozemek	10001	Město Rožnov pod Radhoštěm	
263	2	Tylovice	pozemková	1114/3	69	lesní pozemek	10001	Město Rožnov pod Radhoštěm	
264	2	Tylovice	pozemková	1336/1	226 185	lesní pozemek	10001	Město Rožnov pod Radhoštěm	
265	7	Valašská Bystřice	pozemková	2464/2	1 597	lesní pozemek	1178	Město Rožnov pod Radhoštěm	
266	7	Valašská Bystřice	pozemková	2465	11 229	lesní pozemek	1178	Město Rožnov pod Radhoštěm	
267	7	Valašská Bystřice	pozemková	2468	144	lesní pozemek	1178	Město Rožnov pod Radhoštěm	
268	7	Valašská Bystřice	pozemková	2469	259	lesní pozemek	1178	Město Rožnov pod Radhoštěm	
269	7	Valašská Bystřice	pozemková	2470/1	83 595	lesní pozemek	1178	Město Rožnov pod Radhoštěm	
270	7	Valašská Bystřice	pozemková	2471/1	34 011	lesní pozemek	1178	Město Rožnov pod Radhoštěm	
271	7	Valašská Bystřice	pozemková	2472/1	14 979	lesní pozemek	1178	Město Rožnov pod Radhoštěm	
272	7	Valašská Bystřice	pozemková	2476/1	16 560	lesní pozemek	1178	Město Rožnov pod Radhoštěm	
273	5	Vigantice	pozemková	1146	83 282	lesní pozemek	409	Město Rožnov pod Radhoštěm	
274	5	Vigantice	pozemková	1147	72 396	lesní pozemek	409	Město Rožnov pod Radhoštěm	
275	5	Vigantice	pozemková	1159/1	119	lesní pozemek	409	Město Rožnov pod Radhoštěm	
276	5	Vigantice	pozemková	1159/2	1 867	lesní pozemek	409	Město Rožnov pod Radhoštěm	
277	5	Vigantice	pozemková	1159/3	353	lesní pozemek	409	Město Rožnov pod Radhoštěm	
278	5	Vigantice	pozemková	1159/4	446	lesní pozemek	409	Město Rožnov pod Radhoštěm	
279	5	Vigantice	pozemková	1159/5	1 270	lesní pozemek	409	Město Rožnov pod Radhoštěm	
				<b>celkem m2</b>	<b>10 076 966</b>				



### Seznam pozemků k propachtování

Poř.č.	č.k.ú.	Kat. území	Skupina parcel	p.č.	Výměra	Druh pozemku	LV	Vlastník	Poznámka
ad1/									jen část pozemku p.č. 1617/1 z celkové výměry 164 055 m2 dle přiloženého katastrálního snímku-lokalita Petřekova stráž u Valašského muzea



Seznam pozemků k propachtování s navrženými změnami

Poř.č.	č.k.ú.	Kat. území	Skupná parcel	p.č.	Výměra	Druh pozemku	LV	Vlastník	Poznámka
1	4	Dolní Bečva	stavební	st. 88	0	zastavěná plocha a nádvoří	1004	Město Rožnov pod Radhoštěm	zrušeno řízení Z-304/2021-836 a OR-44/1031-836 z 10.3.2021 provedena změna o p.č. 3929 (naměřičský zápis ZPMZ GP č. 2240) - dříve 122m <sup>2</sup>
2	4	Dolní Bečva	stavební	st. 89	309	zastavěná plocha a nádvoří	850	Město Rožnov pod Radhoštěm	
3	4	Dolní Bečva	pozemková	395	22 663	lesní pozemek	1004	Město Rožnov pod Radhoštěm	
4	4	Dolní Bečva	pozemková	517/1	22 780	lesní pozemek	1004	Město Rožnov pod Radhoštěm	
5	4	Dolní Bečva	pozemková	517/2	4 679	lesní pozemek	1004	Město Rožnov pod Radhoštěm	
6	4	Dolní Bečva	pozemková	518	4 320	lesní pozemek	1004	Město Rožnov pod Radhoštěm	
7	4	Dolní Bečva	pozemková	520	18 947	lesní pozemek	1004	Město Rožnov pod Radhoštěm	
8	4	Dolní Bečva	pozemková	522/1	51 923	lesní pozemek	1004	Město Rožnov pod Radhoštěm	
9	4	Dolní Bečva	pozemková	522/2	23 698	lesní pozemek	1004	Město Rožnov pod Radhoštěm	
10	4	Dolní Bečva	pozemková	522/3	1 498	ostatní plocha	1004	Město Rožnov pod Radhoštěm	
11	4	Dolní Bečva	pozemková	523/1	119 671	lesní pozemek	1004	Město Rožnov pod Radhoštěm	
12	4	Dolní Bečva	pozemková	567/1	234 774	lesní pozemek	1004	Město Rožnov pod Radhoštěm	
13	4	Dolní Bečva	pozemková	568	7 241	lesní pozemek	1004	Město Rožnov pod Radhoštěm	
14	4	Dolní Bečva	pozemková	580	13 818	lesní pozemek	1004	Město Rožnov pod Radhoštěm	
15	4	Dolní Bečva	pozemková	583	2 942	lesní pozemek	1004	Město Rožnov pod Radhoštěm	
16	4	Dolní Bečva	pozemková	584	906	lesní pozemek	1004	Město Rožnov pod Radhoštěm	
17	4	Dolní Bečva	pozemková	585	5 798	lesní pozemek	1004	Město Rožnov pod Radhoštěm	
18	4	Dolní Bečva	pozemková	586	438	lesní pozemek	1004	Město Rožnov pod Radhoštěm	
19	4	Dolní Bečva	pozemková	587	7 633	lesní pozemek	1004	Město Rožnov pod Radhoštěm	
20	4	Dolní Bečva	pozemková	588	1 018	lesní pozemek	1004	Město Rožnov pod Radhoštěm	
21	4	Dolní Bečva	pozemková	589	12 236	lesní pozemek	1004	Město Rožnov pod Radhoštěm	
22	4	Dolní Bečva	pozemková	590	1 162	lesní pozemek	1004	Město Rožnov pod Radhoštěm	
23	4	Dolní Bečva	pozemková	592	4 536	lesní pozemek	1004	Město Rožnov pod Radhoštěm	
24	4	Dolní Bečva	pozemková	593	4 690	lesní pozemek	1004	Město Rožnov pod Radhoštěm	
25	4	Dolní Bečva	pozemková	594	347	lesní pozemek	1004	Město Rožnov pod Radhoštěm	
26	4	Dolní Bečva	pozemková	597	175	lesní pozemek	1004	Město Rožnov pod Radhoštěm	
27	4	Dolní Bečva	pozemková	598	4 456	lesní pozemek	1004	Město Rožnov pod Radhoštěm	
28	4	Dolní Bečva	pozemková	599/1	9 449	lesní pozemek	1004	Město Rožnov pod Radhoštěm	změna m2 - oddělena p.č. 599/3 - 110m <sup>2</sup> (město) a p.č. 599/4 - 31m <sup>2</sup> [směnná smlouva č. 10/2019/OSM z 8.3.2019 s GP č. 2079-190/2018 - dříve 9590 m <sup>2</sup>
29	4	Dolní Bečva	pozemková	599/5	110	ostatní plocha	1004	Město Rožnov pod Radhoštěm	přidáno-oddělena z p.č. 599/1 (město) dle GP č. 2079-190/2018 směnná smlouva č. 10/2019/OSM z 8.3.2019
30	4	Dolní Bečva	pozemková	599/5	123	ostatní plocha	1004	Město Rožnov pod Radhoštěm	přidáno-oddělena z p.č. 599/1 dle GP č. 2079-190/2018 směnná smlouva č. 10/2019/OSM z 8.3.2019
31	4	Dolní Bečva	pozemková	600	4 335	lesní pozemek	1004	Město Rožnov pod Radhoštěm	změna m2 - oddělen díl o výměře 638 m <sup>2</sup> z p.č. 600 (město) do p.č. 602/1 - 4929+638=5567m <sup>2</sup> [kupní smlouva č. 204/2022/OSM z 4.1.2022 s GP č. 2366-207/2022 - dříve 4973 m <sup>2</sup>
32	4	Dolní Bečva	pozemková	601/1	288	lesní pozemek	1004	Město Rožnov pod Radhoštěm	
33	4	Dolní Bečva	pozemková	601/2	18	lesní pozemek	1004	Město Rožnov pod Radhoštěm	
34	4	Dolní Bečva	pozemková	601/3	0	lesní pozemek	1004	Město Rožnov pod Radhoštěm	zrušeno právo [v zájmu Města kupní smlouva č. 204/2022/OSM z 4.1.2022 (dříve 8929 m <sup>2</sup> )
35	4	Dolní Bečva	pozemková	602/2	3 813	lesní pozemek	1004	Město Rožnov pod Radhoštěm	změna m2 - oddělena p.č. 602/3 - 92m <sup>2</sup> [směnná smlouva č. 10/2019/OSM z 8.3.2019 s GP č. 2079-190/2018 - dříve 3905 m <sup>2</sup>
36	4	Dolní Bečva	pozemková	604	3 442	ostatní plocha	1004	Město Rožnov pod Radhoštěm	
37	4	Dolní Bečva	pozemková	605	799	ostatní plocha	1004	Město Rožnov pod Radhoštěm	
38	4	Dolní Bečva	pozemková	610	401	lesní pozemek	1004	Město Rožnov pod Radhoštěm	
39	4	Dolní Bečva	pozemková	611	3 388	lesní pozemek	1004	Město Rožnov pod Radhoštěm	
40	4	Dolní Bečva	pozemková	2628/3	1 966 934	lesní pozemek	1004	Město Rožnov pod Radhoštěm	
41	4	Dolní Bečva	pozemková	2628/8	5 950	ostatní plocha	1004	Město Rožnov pod Radhoštěm	
42	4	Dolní Bečva	pozemková	2628/9	381	ostatní plocha	1004	Město Rožnov pod Radhoštěm	
43	4	Dolní Bečva	pozemková	2628/10	216 771	lesní pozemek	1004	Město Rožnov pod Radhoštěm	
44	4	Dolní Bečva	pozemková	2628/11	176 974	lesní pozemek	1004	Město Rožnov pod Radhoštěm	
45	4	Dolní Bečva	pozemková	2628/12	360	ostatní plocha	1004	Město Rožnov pod Radhoštěm	
46	4	Dolní Bečva	pozemková	2628/13	8 857	lesní pozemek	1004	Město Rožnov pod Radhoštěm	
47	4	Dolní Bečva	pozemková	2628/15	85 345	lesní pozemek	1004	Město Rožnov pod Radhoštěm	
48	4	Dolní Bečva	pozemková	2628/20	7 341	lesní pozemek	1004	Město Rožnov pod Radhoštěm	
49	4	Dolní Bečva	pozemková	2629/2	10 064	lesní pozemek	1004	Město Rožnov pod Radhoštěm	
50	4	Dolní Bečva	pozemková	2629/4	47 301	lesní pozemek	1004	Město Rožnov pod Radhoštěm	
51	4	Dolní Bečva	pozemková	2629/10	9 577	lesní pozemek	1004	Město Rožnov pod Radhoštěm	
52	4	Dolní Bečva	pozemková	2629/11	4 716	lesní pozemek	1004	Město Rožnov pod Radhoštěm	
53	4	Dolní Bečva	pozemková	2629/12	2 799	lesní pozemek	1004	Město Rožnov pod Radhoštěm	
54	4	Dolní Bečva	pozemková	2629/13	6	lesní pozemek	1004	Město Rožnov pod Radhoštěm	
55	4	Dolní Bečva	pozemková	2629/14	6 781	lesní pozemek	1004	Město Rožnov pod Radhoštěm	
56	4	Dolní Bečva	pozemková	2630	7 283	lesní pozemek	1004	Město Rožnov pod Radhoštěm	
57	4	Dolní Bečva	pozemková	2631/1	5 605	lesní pozemek	1004	Město Rožnov pod Radhoštěm	
58	4	Dolní Bečva	pozemková	2631/2	1 396	lesní pozemek	1004	Město Rožnov pod Radhoštěm	
59	4	Dolní Bečva	pozemková	2688	288	ostatní plocha	1004	Město Rožnov pod Radhoštěm	
60	4	Dolní Bečva	pozemková	2718/1	3 170	vodní plocha	1004	Město Rožnov pod Radhoštěm	
61	4	Dolní Bečva	pozemková	2734	7 894	lesní pozemek	1004	Město Rožnov pod Radhoštěm	
62	4	Dolní Bečva	pozemková	2920	327	ostatní plocha-jiná plocha	1004	Město Rožnov pod Radhoštěm	Vytvořeno řízení Z-304/2021-836 a OR-44/2021-836 z 10.3.2021 provedena změna z p.č. St. 84 (naměřičský zápis ZPMZ GP č. 2240)
63	3	Háňovice	pozemková	484/1	2 016	lesní pozemek	10001	Město Rožnov pod Radhoštěm	
64	3	Háňovice	pozemková	490/1	6 595	lesní pozemek	10001	Město Rožnov pod Radhoštěm	
65	3	Háňovice	pozemková	490/2	55	lesní pozemek	10001	Město Rožnov pod Radhoštěm	
66	3	Háňovice	pozemková	491/11	255	lesní pozemek	10001	Město Rožnov pod Radhoštěm	
67	3	Háňovice	pozemková	500/1	4 302	lesní pozemek	10001	Město Rožnov pod Radhoštěm	
68	3	Háňovice	pozemková	500/3	47	lesní pozemek	10001	Město Rožnov pod Radhoštěm	
69	3	Háňovice	pozemková	505/13	22	lesní pozemek	10001	Město Rožnov pod Radhoštěm	
70	3	Háňovice	pozemková	521/4	141	lesní pozemek	10001	Město Rožnov pod Radhoštěm	
71	3	Háňovice	pozemková	521/7	52	lesní pozemek	10001	Město Rožnov pod Radhoštěm	
72	3	Háňovice	pozemková	521/9	8	lesní pozemek	10001	Město Rožnov pod Radhoštěm	
73	3	Háňovice	pozemková	527/4	227	lesní pozemek	10001	Město Rožnov pod Radhoštěm	
74	3	Háňovice	pozemková	564/2	6 103	lesní pozemek	10001	Město Rožnov pod Radhoštěm	
75	3	Háňovice	pozemková	571/2	1 085	lesní pozemek	10001	Město Rožnov pod Radhoštěm	
76	3	Háňovice	pozemková	573/1	279 356	lesní pozemek	10001	Město Rožnov pod Radhoštěm	změna m2 - z p.č. 573/1 oddělena p.č. 573/24 - 2207m <sup>2</sup> [dle GP č. 500-70783/2020-kupní smlouva č. 28/2021/OSM z 4.3.2021 - dříve 281563 m <sup>2</sup>
77	3	Háňovice	pozemková	573/8	1 604	lesní pozemek	10001	Město Rožnov pod Radhoštěm	
78	3	Háňovice	pozemková	573/15	288	lesní pozemek	10001	Město Rožnov pod Radhoštěm	
79	3	Háňovice	pozemková	573/18	136	lesní pozemek	10001	Město Rožnov pod Radhoštěm	
80	3	Háňovice	pozemková	573/20	36	lesní pozemek	10001	Město Rožnov pod Radhoštěm	
81	3	Háňovice	pozemková	584/10	204	lesní pozemek	10001	Město Rožnov pod Radhoštěm	
82	3	Háňovice	pozemková	594/1	182	lesní pozemek	10001	Město Rožnov pod Radhoštěm	
83	3	Háňovice	pozemková	594/2	62	lesní pozemek	10001	Město Rožnov pod Radhoštěm	
84	3	Háňovice	pozemková	654	1 554	lesní pozemek	10001	Město Rožnov pod Radhoštěm	
85	3	Háňovice	pozemková	716/3	302	lesní pozemek	10001	Město Rožnov pod Radhoštěm	



Seznam pozemků k propachtování s navrženými změnami

Por.č.	Č.k.ú.	Kat. území	Skupina parcel	p.č.	Výměra	Druh pozemku	LV	Vlastník	Poznámka
86	3	Hážovice	pozemková	742/19	204 930	lesní pozemek	10001	Město Rožnov pod Radhoštěm	
87	3	Hážovice	pozemková	742/24	994	lesní pozemek	10001	Město Rožnov pod Radhoštěm	
88	3	Hážovice	pozemková	742/32	422	lesní pozemek	10001	Město Rožnov pod Radhoštěm	
89	3	Hážovice	pozemková	742/42	2 736	lesní pozemek	10001	Město Rožnov pod Radhoštěm	
90	3	Hážovice	pozemková	742/43	543	ostatní plocha-ost. komunikace	10001	Město Rožnov pod Radhoštěm	
91	3	Hážovice	pozemková	752/4	341	lesní pozemek	10001	Město Rožnov pod Radhoštěm	
92	3	Hážovice	pozemková	786/1	457 372	lesní pozemek	10001	Město Rožnov pod Radhoštěm	
93	3	Hážovice	pozemková	786/5	45 037	lesní pozemek	10001	Město Rožnov pod Radhoštěm	
94	3	Hážovice	pozemková	786/6	1 699	lesní pozemek	10001	Město Rožnov pod Radhoštěm	
95	3	Hážovice	pozemková	786/7	1 264	lesní pozemek	10001	Město Rožnov pod Radhoštěm	
96	3	Hážovice	pozemková	786/8	318	lesní pozemek	10001	Město Rožnov pod Radhoštěm	
97	3	Hážovice	pozemková	786/9	2 155	lesní pozemek	10001	Město Rožnov pod Radhoštěm	
98	3	Hážovice	pozemková	786/10	118	lesní pozemek	10001	Město Rožnov pod Radhoštěm	
99	3	Hážovice	pozemková	786/13	14 867	lesní pozemek	10001	Město Rožnov pod Radhoštěm	
100	3	Hážovice	pozemková	786/33	161	lesní pozemek	10001	Město Rožnov pod Radhoštěm	
101	3	Hážovice	pozemková	786/34	165	lesní pozemek	10001	Město Rožnov pod Radhoštěm	
102	3	Hážovice	pozemková	786/37	259	lesní pozemek	10001	Město Rožnov pod Radhoštěm	
103	3	Hážovice	pozemková	786/38	1 617	lesní pozemek	10001	Město Rožnov pod Radhoštěm	
104	3	Hážovice	pozemková	786/39	581	lesní pozemek	10001	Město Rožnov pod Radhoštěm	
105	3	Hážovice	pozemková	786/41	351	lesní pozemek	10001	Město Rožnov pod Radhoštěm	
106	3	Hážovice	pozemková	786/44	938	lesní pozemek	10001	Město Rožnov pod Radhoštěm	
107	3	Hážovice	pozemková	786/45	167	lesní pozemek	10001	Město Rožnov pod Radhoštěm	
108	3	Hážovice	pozemková	786/46	195	lesní pozemek	10001	Město Rožnov pod Radhoštěm	
109	3	Hážovice	pozemková	786/48	431	lesní pozemek	10001	Město Rožnov pod Radhoštěm	
110	3	Hážovice	pozemková	788/1	134 682	lesní pozemek	10001	Město Rožnov pod Radhoštěm	
111	3	Hážovice	pozemková	788/2	5 434	lesní pozemek	10001	Město Rožnov pod Radhoštěm	
112	3	Hážovice	pozemková	788/3	332	lesní pozemek	10001	Město Rožnov pod Radhoštěm	přidáno-koupeno od [redacted] - kupní smlouva č. 204/2022/OSM z 4.1.2025
113	3	Hážovice	pozemková	795/2	408	lesní pozemek	10001	Město Rožnov pod Radhoštěm	
114	3	Hážovice	pozemková	848/1	3 816	lesní pozemek	10001	Město Rožnov pod Radhoštěm	
115	3	Hážovice	pozemková	848/2	921	lesní pozemek	10001	Město Rožnov pod Radhoštěm	
116	3	Hážovice	pozemková	848/3	255	lesní pozemek	10001	Město Rožnov pod Radhoštěm	
117	3	Hážovice	pozemková	848/4	194	lesní pozemek	10001	Město Rožnov pod Radhoštěm	
118	3	Hážovice	pozemková	848/5	3 084	lesní pozemek	10001	Město Rožnov pod Radhoštěm	
119	3	Hážovice	pozemková	849	468	lesní pozemek	10001	Město Rožnov pod Radhoštěm	
120	6	Hutisko	pozemková	730/2	1 659	lesní pozemek	877	Město Rožnov pod Radhoštěm	
121	6	Hutisko	pozemková	731/2	7 155	lesní pozemek	877	Město Rožnov pod Radhoštěm	
122	6	Hutisko	pozemková	741	1 550	lesní pozemek	877	Město Rožnov pod Radhoštěm	
123	6	Hutisko	pozemková	842/4	54 133	lesní pozemek	877	Město Rožnov pod Radhoštěm	
124	6	Hutisko	pozemková	842/13	656 141	lesní pozemek	877	Město Rožnov pod Radhoštěm	
125	6	Hutisko	pozemková	844	827	lesní pozemek	877	Město Rožnov pod Radhoštěm	
126	6	Hutisko	pozemková	847	17 473	lesní pozemek	877	Město Rožnov pod Radhoštěm	
127	6	Hutisko	pozemková	848	989	lesní pozemek	877	Město Rožnov pod Radhoštěm	
128	6	Hutisko	pozemková	849	1 101	lesní pozemek	877	Město Rožnov pod Radhoštěm	
129	6	Hutisko	pozemková	853/1	11 362	lesní pozemek	877	Město Rožnov pod Radhoštěm	
130	6	Hutisko	pozemková	853/3	24 086	lesní pozemek	877	Město Rožnov pod Radhoštěm	
131	6	Hutisko	pozemková	854/9	33 542	lesní pozemek	877	Město Rožnov pod Radhoštěm	přidáno-koupeno od [redacted] - kupní smlouva č. 235/2020/OSM z 5.10.2020
132	6	Hutisko	pozemková	854/10	108	lesní pozemek	877	Město Rožnov pod Radhoštěm	přidáno-koupeno od [redacted] - kupní smlouva č. 235/2020/OSM z 5.10.2020
133	6	Hutisko	pozemková	854/11	227	lesní pozemek	877	Město Rožnov pod Radhoštěm	přidáno-koupeno od [redacted] - kupní smlouva č. 235/2020/OSM z 5.10.2020
134	6	Hutisko	pozemková	854/12	1 338	lesní pozemek	877	Město Rožnov pod Radhoštěm	přidáno-koupeno od [redacted] - kupní smlouva č. 235/2020/OSM z 5.10.2020
135	6	Hutisko	pozemková	854/13	11 770	lesní pozemek	877	Město Rožnov pod Radhoštěm	
136	6	Hutisko	pozemková	854/14	6 201	lesní pozemek	877	Město Rožnov pod Radhoštěm	přidáno-koupeno od [redacted] - kupní smlouva č. 235/2020/OSM z 5.10.2020
137	6	Hutisko	pozemková	854/15	15 630	lesní pozemek	877	Město Rožnov pod Radhoštěm	
138	6	Hutisko	pozemková	854/28	6 111	lesní pozemek	877	Město Rožnov pod Radhoštěm	
139	6	Hutisko	pozemková	860/20	9 034	ostatní plocha	877	Město Rožnov pod Radhoštěm	
140	6	Hutisko	pozemková	963/2	4 236	lesní pozemek	877	Město Rožnov pod Radhoštěm	
141	1	Rožnov pod Radhoštěm	stavební	st. 577/2	22	zastavěná plocha z nádvoří	10001	Město Rožnov pod Radhoštěm	
142	1	Rožnov pod Radhoštěm	stavební	st. 578	45	zastavěná plocha z nádvoří	10001	Město Rožnov pod Radhoštěm	
143	1	Rožnov pod Radhoštěm	pozemková	705	13 580	lesní pozemek	10001	Město Rožnov pod Radhoštěm	
144	1	Rožnov pod Radhoštěm	pozemková	706/1	39 262	lesní pozemek	10001	Město Rožnov pod Radhoštěm	
145	1	Rožnov pod Radhoštěm	pozemková	710/1	20 412	lesní pozemek	10001	Město Rožnov pod Radhoštěm	
146	1	Rožnov pod Radhoštěm	pozemková	714	1 898	lesní pozemek	10001	Město Rožnov pod Radhoštěm	
147	1	Rožnov pod Radhoštěm	pozemková	716	914	lesní pozemek	10001	Město Rožnov pod Radhoštěm	
148	1	Rožnov pod Radhoštěm	pozemková	734/2	25 390	lesní pozemek	10001	Město Rožnov pod Radhoštěm	
149	1	Rožnov pod Radhoštěm	pozemková	878/1	0	lesní pozemek	10001	Město Rožnov pod Radhoštěm	zrušeno-prodáno Lesům ČR-směnná smlouva č. 83/2022/OSM z 18.3.2023 (obuv 2008 m2)
150	1	Rožnov pod Radhoštěm	pozemková	878/2	14 534	lesní pozemek	10001	Město Rožnov pod Radhoštěm	
151	1	Rožnov pod Radhoštěm	pozemková	878/3	1 258	lesní pozemek	10001	Město Rožnov pod Radhoštěm	
152	1	Rožnov pod Radhoštěm	pozemková	888/14	1 139	lesní pozemek	10001	Město Rožnov pod Radhoštěm	
153	1	Rožnov pod Radhoštěm	pozemková	888/15	1 094	lesní pozemek	10001	Město Rožnov pod Radhoštěm	
154	1	Rožnov pod Radhoštěm	pozemková	888/16	1 000	lesní pozemek	10001	Město Rožnov pod Radhoštěm	
155	1	Rožnov pod Radhoštěm	pozemková	888/17	926	lesní pozemek	10001	Město Rožnov pod Radhoštěm	
156	1	Rožnov pod Radhoštěm	pozemková	888/18	845	lesní pozemek	10001	Město Rožnov pod Radhoštěm	
157	1	Rožnov pod Radhoštěm	pozemková	909/1	5 042	lesní pozemek	10001	Město Rožnov pod Radhoštěm	
158	1	Rožnov pod Radhoštěm	pozemková	1200/1	10 854	lesní pozemek	10001	Město Rožnov pod Radhoštěm	
159	1	Rožnov pod Radhoštěm	pozemková	1213/1	3 639	lesní pozemek	10001	Město Rožnov pod Radhoštěm	
160	1	Rožnov pod Radhoštěm	pozemková	1213/2	558	lesní pozemek	10001	Město Rožnov pod Radhoštěm	přidáno-koupeno od Lesů ČR-směnná smlouva č. 33/2022/OSM z 18.3.2022
161	1	Rožnov pod Radhoštěm	pozemková	1213/4	586	lesní pozemek	10001	Město Rožnov pod Radhoštěm	
162	1	Rožnov pod Radhoštěm	pozemková	1258/1	653	ostatní plocha	10001	Město Rožnov pod Radhoštěm	
163	1	Rožnov pod Radhoštěm	pozemková	1510	256	lesní pozemek	10001	Město Rožnov pod Radhoštěm	
164	1	Rožnov pod Radhoštěm	pozemková	1617/1	143 626	ostatní plocha	10001	Město Rožnov pod Radhoštěm	sdí/
165	1	Rožnov pod Radhoštěm	pozemková	1833/1	5 373	lesní pozemek	10001	Město Rožnov pod Radhoštěm	
166	1	Rožnov pod Radhoštěm	pozemková	1833/2	6 093	lesní pozemek	10001	Město Rožnov pod Radhoštěm	
167	1	Rožnov pod Radhoštěm	pozemková	1858/2	69 617	lesní pozemek	10001	Město Rožnov pod Radhoštěm	
168	1	Rožnov pod Radhoštěm	pozemková	1858/4	2 498	lesní pozemek	10001	Město Rožnov pod Radhoštěm	
169	1	Rožnov pod Radhoštěm	pozemková	1859	2 553	lesní pozemek	10001	Město Rožnov pod Radhoštěm	
170	1	Rožnov pod Radhoštěm	pozemková	2123/3	4 788	ostatní plocha	10001	Město Rožnov pod Radhoštěm	



Seznam pozemků k propachtování s navrženými změnami

číslo pozemku	Kat. území	Skupina parcel	p.č.	Výměra	Druh pozemku	LV	Vlastník	Poznámka
171	1 Rožnov pod Radhoštěm	pozemková	2126/1	5 115	lesní pozemek	10001	Město Rožnov pod Radhoštěm	
172	1 Rožnov pod Radhoštěm	pozemková	2300/1	131 598	lesní pozemek	10001	Město Rožnov pod Radhoštěm	
173	1 Rožnov pod Radhoštěm	pozemková	2300/4	388	lesní pozemek	10001	Město Rožnov pod Radhoštěm	
174	1 Rožnov pod Radhoštěm	pozemková	2300/7	7 495	lesní pozemek	10001	Město Rožnov pod Radhoštěm	
175	1 Rožnov pod Radhoštěm	pozemková	2319/2	9 160	lesní pozemek	10001	Město Rožnov pod Radhoštěm	
176	1 Rožnov pod Radhoštěm	pozemková	2421/8	1 405	lesní pozemek	10001	Město Rožnov pod Radhoštěm	přidáno-koupeno od Lesů ČR-směnná smlouva č. 33/2022/OSM z 15.3.2022
177	1 Rožnov pod Radhoštěm	pozemková	2427/4	402 510	lesní pozemek	10001	Město Rožnov pod Radhoštěm	změna m2 - z p.č. 2427/4 oddělena p.č. 2427/30 - 176m2 dle GP č. 6532-149/2019-kupní smlouva č. 288/2019/OSM z 13.11.2019 - dříve 402686 m2
178	1 Rožnov pod Radhoštěm	pozemková	2427/11	58	lesní pozemek	10001	Město Rožnov pod Radhoštěm	
179	1 Rožnov pod Radhoštěm	pozemková	2576/2	1 321	lesní pozemek	10001	Město Rožnov pod Radhoštěm	
180	1 Rožnov pod Radhoštěm	pozemková	2576/3	335	lesní pozemek	10001	Město Rožnov pod Radhoštěm	přidáno-koupeno od Lesů ČR-směnná smlouva č. 33/2022/OSM z 15.3.2022
181	1 Rožnov pod Radhoštěm	pozemková	2576/4	2 876	lesní pozemek	10001	Město Rožnov pod Radhoštěm	
182	1 Rožnov pod Radhoštěm	pozemková	2583	590	lesní pozemek	10001	Město Rožnov pod Radhoštěm	
183	1 Rožnov pod Radhoštěm	pozemková	2584	1 718	lesní pozemek	10001	Město Rožnov pod Radhoštěm	
184	1 Rožnov pod Radhoštěm	pozemková	2758	8 442	ostatní plocha	10001	Město Rožnov pod Radhoštěm	
185	1 Rožnov pod Radhoštěm	pozemková	2759	122 437	lesní pozemek	10001	Město Rožnov pod Radhoštěm	
186	1 Rožnov pod Radhoštěm	pozemková	2760/1	1 676	lesní pozemek	10001	Město Rožnov pod Radhoštěm	
187	1 Rožnov pod Radhoštěm	pozemková	2760/2	12 320	lesní pozemek	10001	Město Rožnov pod Radhoštěm	
188	1 Rožnov pod Radhoštěm	pozemková	2761	4 460	lesní pozemek	10001	Město Rožnov pod Radhoštěm	
189	1 Rožnov pod Radhoštěm	pozemková	2765/1	2 266	trvalý travní porost	10001	Město Rožnov pod Radhoštěm	
190	1 Rožnov pod Radhoštěm	pozemková	2765/2	3 638	lesní pozemek	10001	Město Rožnov pod Radhoštěm	
191	1 Rožnov pod Radhoštěm	pozemková	2765/3	1 417	lesní pozemek	10001	Město Rožnov pod Radhoštěm	
192	1 Rožnov pod Radhoštěm	pozemková	2765/11	2 952	lesní pozemek	10001	Město Rožnov pod Radhoštěm	
193	1 Rožnov pod Radhoštěm	pozemková	2765/12	3 840	lesní pozemek	10001	Město Rožnov pod Radhoštěm	
194	1 Rožnov pod Radhoštěm	pozemková	2766/1	510 150	lesní pozemek	10001	Město Rožnov pod Radhoštěm	
195	1 Rožnov pod Radhoštěm	pozemková	2766/10	1 427	lesní pozemek	10001	Město Rožnov pod Radhoštěm	
196	1 Rožnov pod Radhoštěm	pozemková	2766/12	5 511	lesní pozemek	10001	Město Rožnov pod Radhoštěm	
197	1 Rožnov pod Radhoštěm	pozemková	2766/13	120 592	lesní pozemek	10001	Město Rožnov pod Radhoštěm	
198	1 Rožnov pod Radhoštěm	pozemková	2766/14	894	lesní pozemek	10001	Město Rožnov pod Radhoštěm	
199	1 Rožnov pod Radhoštěm	pozemková	2767/7	1 131	lesní pozemek	10001	Město Rožnov pod Radhoštěm	
200	1 Rožnov pod Radhoštěm	pozemková	2767/8	1 389	lesní pozemek	10001	Město Rožnov pod Radhoštěm	
201	1 Rožnov pod Radhoštěm	pozemková	2790/1	14 678	lesní pozemek	10001	Město Rožnov pod Radhoštěm	
202	1 Rožnov pod Radhoštěm	pozemková	2790/2	1 198	lesní pozemek	10001	Město Rožnov pod Radhoštěm	
203	1 Rožnov pod Radhoštěm	pozemková	2806/1	1 322	lesní pozemek	10001	Město Rožnov pod Radhoštěm	
204	1 Rožnov pod Radhoštěm	pozemková	2807	989	lesní pozemek	10001	Město Rožnov pod Radhoštěm	
205	1 Rožnov pod Radhoštěm	pozemková	2920/1	931	trvalý travní porost	10001	Město Rožnov pod Radhoštěm	
206	1 Rožnov pod Radhoštěm	pozemková	3052	889	lesní pozemek	10001	Město Rožnov pod Radhoštěm	
207	1 Rožnov pod Radhoštěm	pozemková	3053	7 984	lesní pozemek	10001	Město Rožnov pod Radhoštěm	
208	1 Rožnov pod Radhoštěm	pozemková	3056	927	lesní pozemek	10001	Město Rožnov pod Radhoštěm	
209	1 Rožnov pod Radhoštěm	pozemková	3058	4 780	lesní pozemek	10001	Město Rožnov pod Radhoštěm	
210	1 Rožnov pod Radhoštěm	pozemková	3061/1	5 845	lesní pozemek	10001	Město Rožnov pod Radhoštěm	
211	1 Rožnov pod Radhoštěm	pozemková	3061/2	549	lesní pozemek	10001	Město Rožnov pod Radhoštěm	
212	1 Rožnov pod Radhoštěm	pozemková	3062/2	2 518	lesní pozemek	10001	Město Rožnov pod Radhoštěm	
213	1 Rožnov pod Radhoštěm	pozemková	3062/4	146	ostatní plocha	10001	Město Rožnov pod Radhoštěm	
214	1 Rožnov pod Radhoštěm	pozemková	3063/1	1 213	lesní pozemek	10001	Město Rožnov pod Radhoštěm	
215	1 Rožnov pod Radhoštěm	pozemková	3063/2	203	ostatní plocha	10001	Město Rožnov pod Radhoštěm	
216	1 Rožnov pod Radhoštěm	pozemková	3064/1	1 332 438	lesní pozemek	10001	Město Rožnov pod Radhoštěm	
217	1 Rožnov pod Radhoštěm	pozemková	3064/2	3 524	lesní pozemek	10001	Město Rožnov pod Radhoštěm	
218	1 Rožnov pod Radhoštěm	pozemková	3065	260 565	lesní pozemek	10001	Město Rožnov pod Radhoštěm	
219	1 Rožnov pod Radhoštěm	pozemková	3067/1	5 487	lesní pozemek	10001	Město Rožnov pod Radhoštěm	
220	1 Rožnov pod Radhoštěm	pozemková	3068	239 567	lesní pozemek	10001	Město Rožnov pod Radhoštěm	
221	1 Rožnov pod Radhoštěm	pozemková	3071	74 027	lesní pozemek	10001	Město Rožnov pod Radhoštěm	
222	1 Rožnov pod Radhoštěm	pozemková	3078/5	1 087	ostatní plocha	10001	Město Rožnov pod Radhoštěm	
223	1 Rožnov pod Radhoštěm	pozemková	3079/1	154 743	lesní pozemek	10001	Město Rožnov pod Radhoštěm	
224	1 Rožnov pod Radhoštěm	pozemková	3199	84 882	lesní pozemek	10001	Město Rožnov pod Radhoštěm	
225	1 Rožnov pod Radhoštěm	pozemková	3203/1	6 120	lesní pozemek	10001	Město Rožnov pod Radhoštěm	
226	1 Rožnov pod Radhoštěm	pozemková	3211/5	1 534	lesní pozemek	10001	Město Rožnov pod Radhoštěm	
227	1 Rožnov pod Radhoštěm	pozemková	3211/8	1 623	lesní pozemek	10001	Město Rožnov pod Radhoštěm	
228	1 Rožnov pod Radhoštěm	pozemková	3234/3	3 026	lesní pozemek	10001	Město Rožnov pod Radhoštěm	
229	1 Rožnov pod Radhoštěm	pozemková	3235/3	1 220	lesní pozemek	10001	Město Rožnov pod Radhoštěm	
230	1 Rožnov pod Radhoštěm	pozemková	3253/1	131 894	lesní pozemek	10001	Město Rožnov pod Radhoštěm	
231	1 Rožnov pod Radhoštěm	pozemková	3254/1	865	lesní pozemek	10001	Město Rožnov pod Radhoštěm	
232	1 Rožnov pod Radhoštěm	pozemková	3454	12 418	lesní pozemek	10001	Město Rožnov pod Radhoštěm	
233	1 Rožnov pod Radhoštěm	pozemková	3468	3 480	lesní pozemek	10001	Město Rožnov pod Radhoštěm	
234	1 Rožnov pod Radhoštěm	pozemková	3469	2 163	lesní pozemek	10001	Město Rožnov pod Radhoštěm	
235	1 Rožnov pod Radhoštěm	pozemková	3523	1 311	lesní pozemek	10001	Město Rožnov pod Radhoštěm	
236	1 Rožnov pod Radhoštěm	pozemková	3642/9	1 201	ostatní plocha	10001	Město Rožnov pod Radhoštěm	přidáno-koupeno od Lesů ČR-směnná smlouva č. 33/2022/OSM z 15.3.2022
237	1 Rožnov pod Radhoštěm	pozemková	3643/2	1 470	ostatní plocha	10001	Město Rožnov pod Radhoštěm	
238	1 Rožnov pod Radhoštěm	pozemková	3652/1	1 706	ostatní plocha	10001	Město Rožnov pod Radhoštěm	
239	1 Rožnov pod Radhoštěm	pozemková	3653	1 704	ostatní plocha - ostatní komunikace	10001	Město Rožnov pod Radhoštěm	přidáno-na žádost jednatele městských lesů z 2.4.2024 (za účelem opravy komunikace z dotací)
240	1 Rožnov pod Radhoštěm	pozemková	3854	8 494	ostatní plocha - ostatní komunikace	10001	Město Rožnov pod Radhoštěm	přidáno-na žádost jednatele městských lesů z 2.4.2024 (za účelem opravy komunikace z dotací)
241	1 Rožnov pod Radhoštěm	pozemková	3655/1	4 744	ostatní plocha	10001	Město Rožnov pod Radhoštěm	
242	1 Rožnov pod Radhoštěm	pozemková	3658	4 548	ostatní plocha	10001	Město Rožnov pod Radhoštěm	
243	1 Rožnov pod Radhoštěm	pozemková	3672	1 080	ostatní plocha	10001	Město Rožnov pod Radhoštěm	
244	2 Tylovice	pozemková	519	1 832	lesní pozemek	10001	Město Rožnov pod Radhoštěm	
245	2 Tylovice	stavební	523	580	zastavěná plocha a nádvoří	10001	Město Rožnov pod Radhoštěm	
246	2 Tylovice	stavební	524	114	zastavěná plocha a nádvoří	10001	Město Rožnov pod Radhoštěm	
247	2 Tylovice	pozemková	525/1	4 608	zahrad	10001	Město Rožnov pod Radhoštěm	
248	2 Tylovice	stavební	525/2	68	zastavěná plocha a nádvoří	10001	Město Rožnov pod Radhoštěm	
249	2 Tylovice	pozemková	525/3	119	zahrad	10001	Město Rožnov pod Radhoštěm	
250	2 Tylovice	pozemková	526	3 788	trvalý travní porost	10001	Město Rožnov pod Radhoštěm	
251	2 Tylovice	pozemková	527/1	1 179	trvalý travní porost	10001	Město Rožnov pod Radhoštěm	
252	2 Tylovice	pozemková	528/1	2 994	orná půda	10001	Město Rožnov pod Radhoštěm	
253	2 Tylovice	pozemková	948/1	81 077	lesní pozemek	10001	Město Rožnov pod Radhoštěm	
254	2 Tylovice	pozemková	1058/33	109	orná půda	10001	Město Rožnov pod Radhoštěm	
255	2 Tylovice	pozemková	1061/1	10 798	lesní pozemek	10001	Město Rožnov pod Radhoštěm	

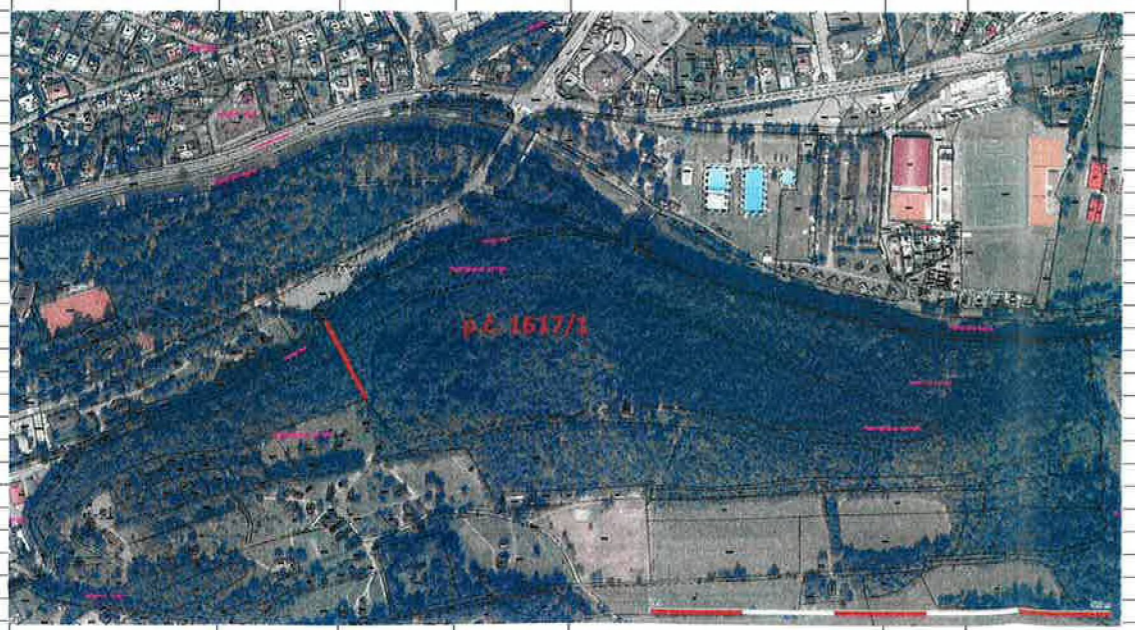


Seznam pozemků k propachtování s navrženými změnami

Pof.č.	č.k.ú.	Kat. území	Skupina parcel	p.č.	Výměra	Druh pozemku	LV	Vlastník	Poznámka
256	2	Tylovice	pozemková	1072/3	267	ostatní plocha	10001	Město Rožnov pod Radhoštěm	
257	2	Tylovice	pozemková	1074/1	722	trvalý travní porost	10001	Město Rožnov pod Radhoštěm	
258	2	Tylovice	pozemková	1075/1	13 400	trvalý travní porost	10001	Město Rožnov pod Radhoštěm	
259	2	Tylovice	pozemková	1075/4	18 014	trvalý travní porost	10001	Město Rožnov pod Radhoštěm	
260	2	Tylovice	pozemková	1075/5	19 777	trvalý travní porost	10001	Město Rožnov pod Radhoštěm	
261	2	Tylovice	pozemková	1076/3	194	ostatní plocha	10001	Město Rožnov pod Radhoštěm	
262	2	Tylovice	pozemková	1076/4	164	ostatní plocha	10001	Město Rožnov pod Radhoštěm	
263	2	Tylovice	pozemková	1077/2	2 450	lesní pozemek	10001	Město Rožnov pod Radhoštěm	
264	2	Tylovice	pozemková	1077/3	1 556	lesní pozemek	10001	Město Rožnov pod Radhoštěm	
265	2	Tylovice	pozemková	1102/8	1 107	lesní pozemek	10001	Město Rožnov pod Radhoštěm	
266	2	Tylovice	pozemková	1114/3	69	lesní pozemek	10001	Město Rožnov pod Radhoštěm	
267	2	Tylovice	pozemková	1336/1	226 185	lesní pozemek	10001	Město Rožnov pod Radhoštěm	
268	7	Valašská Bystřice	pozemková	2464/2	1 597	lesní pozemek	1178	Město Rožnov pod Radhoštěm	
269	7	Valašská Bystřice	pozemková	2465	11 229	lesní pozemek	1178	Město Rožnov pod Radhoštěm	
270	7	Valašská Bystřice	pozemková	2468	144	lesní pozemek	1178	Město Rožnov pod Radhoštěm	
271	7	Valašská Bystřice	pozemková	2469	259	lesní pozemek	1178	Město Rožnov pod Radhoštěm	
272	7	Valašská Bystřice	pozemková	2470/1	83 595	lesní pozemek	1178	Město Rožnov pod Radhoštěm	
273	7	Valašská Bystřice	pozemková	2471/1	34 011	lesní pozemek	1178	Město Rožnov pod Radhoštěm	
274	7	Valašská Bystřice	pozemková	2472/1	14 979	lesní pozemek	1178	Město Rožnov pod Radhoštěm	
275	7	Valašská Bystřice	pozemková	2476/1	16 560	lesní pozemek	1178	Město Rožnov pod Radhoštěm	
276	5	Vigantice	pozemková	1146	83 282	lesní pozemek	409	Město Rožnov pod Radhoštěm	
277	5	Vigantice	pozemková	1147	72 396	lesní pozemek	409	Město Rožnov pod Radhoštěm	
278	5	Vigantice	pozemková	1159/1	119	lesní pozemek	409	Město Rožnov pod Radhoštěm	
279	5	Vigantice	pozemková	1159/2	1 867	lesní pozemek	409	Město Rožnov pod Radhoštěm	
280	5	Vigantice	pozemková	1159/3	353	lesní pozemek	409	Město Rožnov pod Radhoštěm	
281	5	Vigantice	pozemková	1159/4	446	lesní pozemek	409	Město Rožnov pod Radhoštěm	
282	5	Vigantice	pozemková	1159/5	1 270	lesní pozemek	409	Město Rožnov pod Radhoštěm	
				<b>celkem m2</b>	<b>10 076 966</b>				

- 3 pozemky - ZRUŠENY
- 14 pozemků - PŘIDÁNO
- 5 pozemků - ZMĚNA VÝMĚRY

ad1/ jen část pozemku p.č. 1617/1 z celkové výměry 164 055 m2 dle příloženého katastrálního snímku-lokalita Petřekova stráž u Valašského muzea

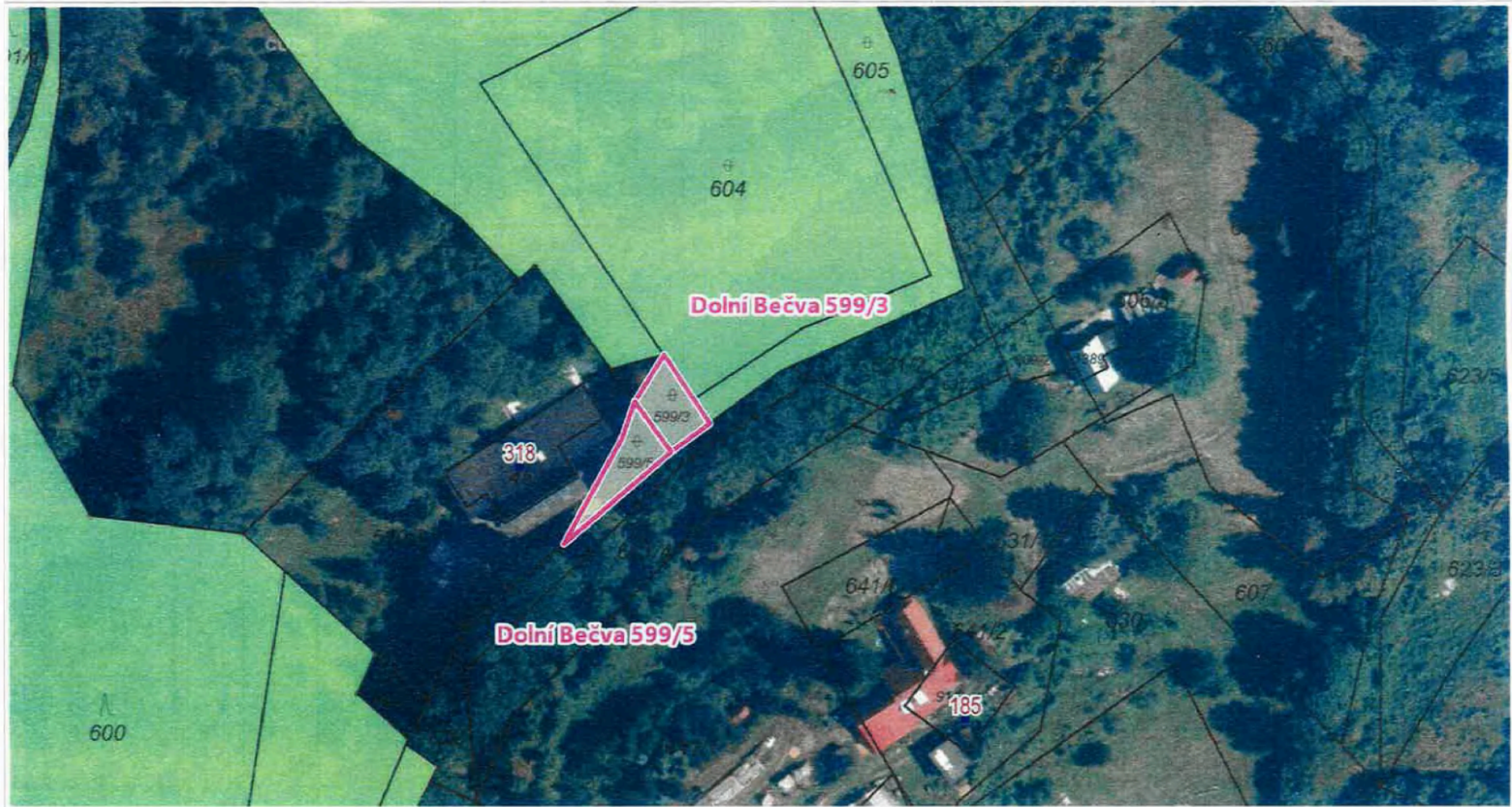






# Pozemky p.č. 599/3 a p.č. 599/5 u chaty Mír v k.ú. Dolní Bečva

8. 4. 2024



0 25 m 50 m

1 : 1 000

Orthofoto: © ČÚZK, Katastr: © ČÚZK, RUIAN: © ČÚZK

Vytisknuto v mapovém řešení Spinbox společnosti © T-MAPY

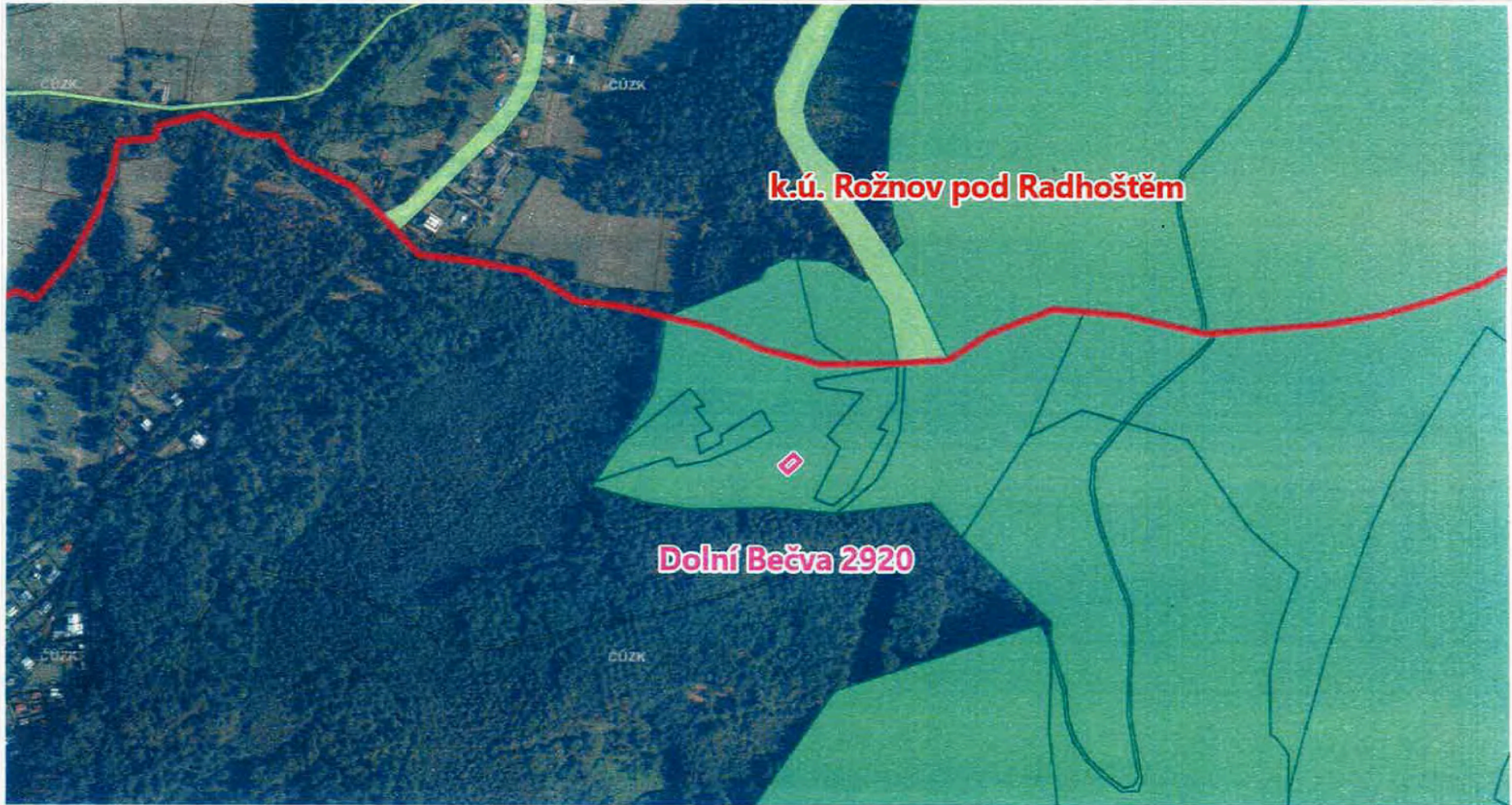
P3





p.č. 2920 (dříve st.p.č.84) - změna provedena řízením Z-304/2021-836 (OR-44/2021-836) dne 10.2.2021

6. 4. 2024



0 100 m 200 m

1 : 5 000

Ortofoto © ČÚZK, Katastr. © ČÚZK, RUIAN © ČÚZK

Vytisknuto v mapovém řešení Spinbox společnosti © T-MAPY

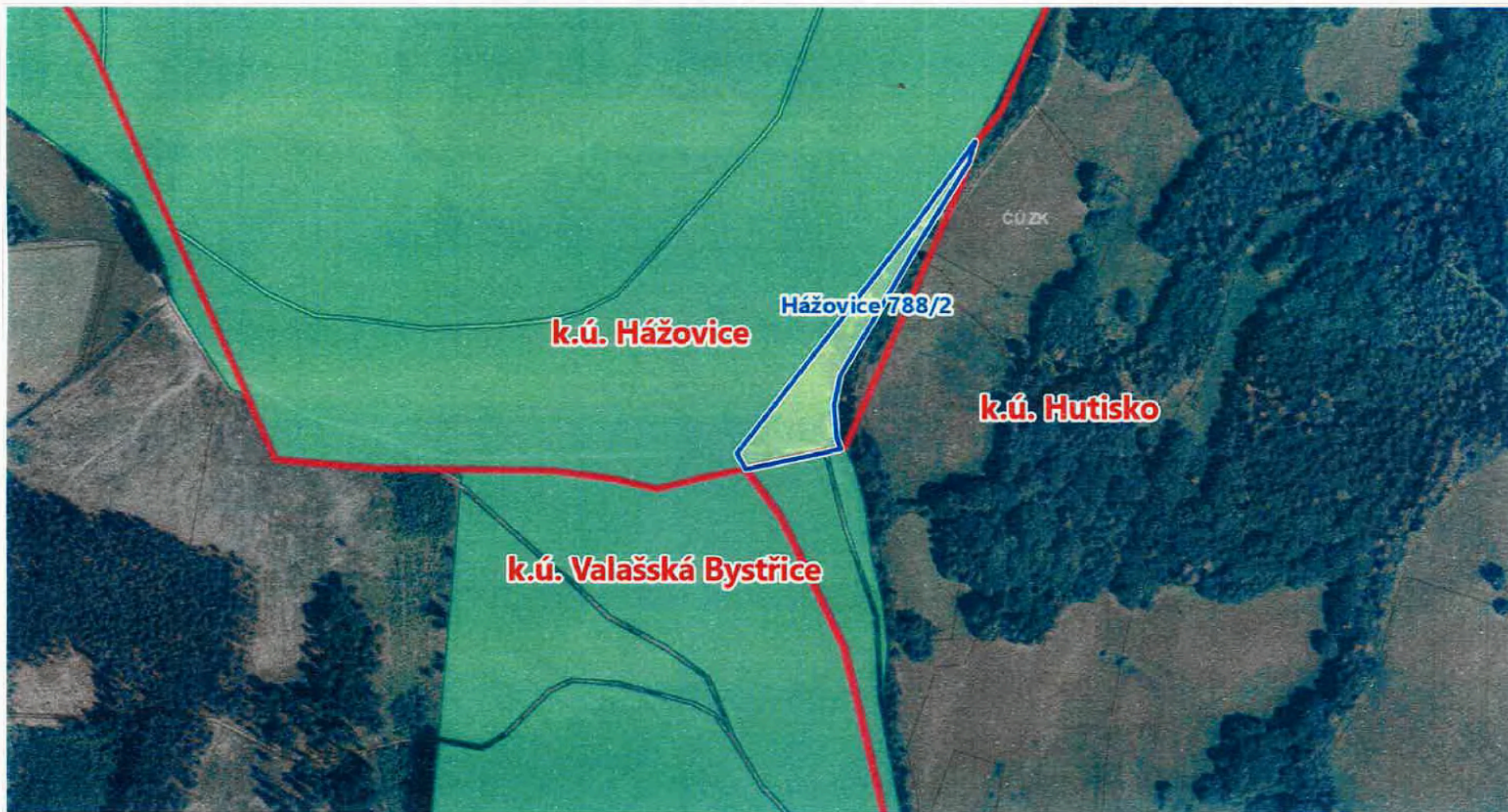
P4





# Pozemek města p.č. 788/2 do pachtovní sml. v k.ú. Hážovice

8. 4. 2024



0 100 m 200 m

1 : 4 000

Ortofoto © ČÚZK, Katastr © ČÚZK, RÚIAN © ČÚZK

Vytištěno v mapovém řešení Spinbox společnosti © T-MAPY

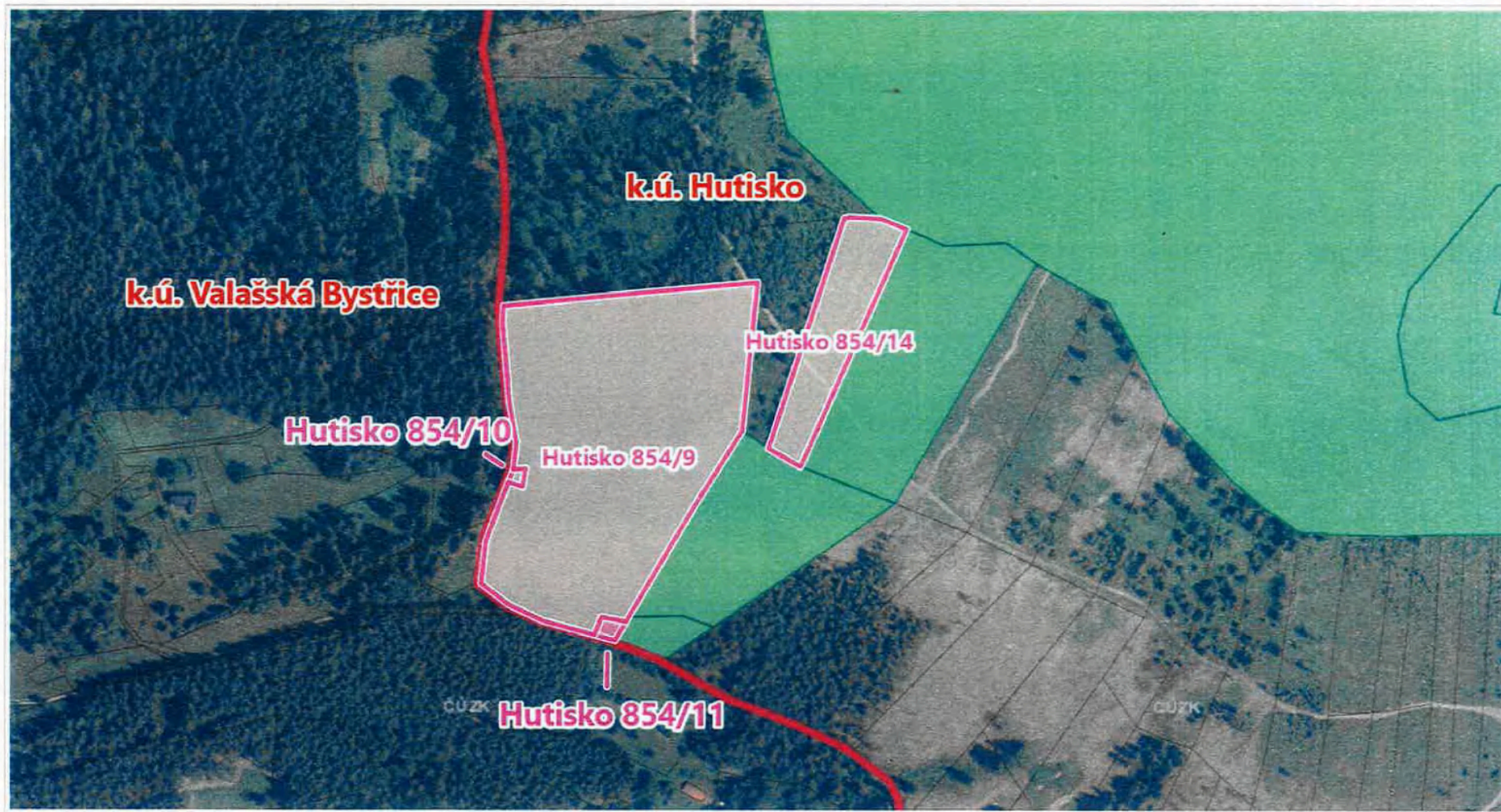
P5





Pozemky města p.č. 854/9, 854/10, 854/11 a 854/14 do pachtovní sml. v k.ú. Hutisko

8. 4. 2024



0 100 m 200 m

1 : 4 000

Ortofota © ČÚZK, Katastr © ČÚZK, RUIAN © ČÚZK

Vytisknuto v mapovém řešení Spinbox společnosti © T-MAPY

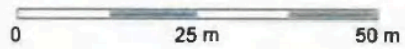
PG





# Pozemek města p.č. 1213/2 do pachtovní sml. v k.ú. Rožnov pod Radhoštěm

8. 4. 2024



1 : 1 000

Ortofoto © ČÚZK, Katastr © ČÚZK, RÚIAN © ČÚZK

Vytisknuto v mapovém řešení Spinbox společnosti © T-MAPY

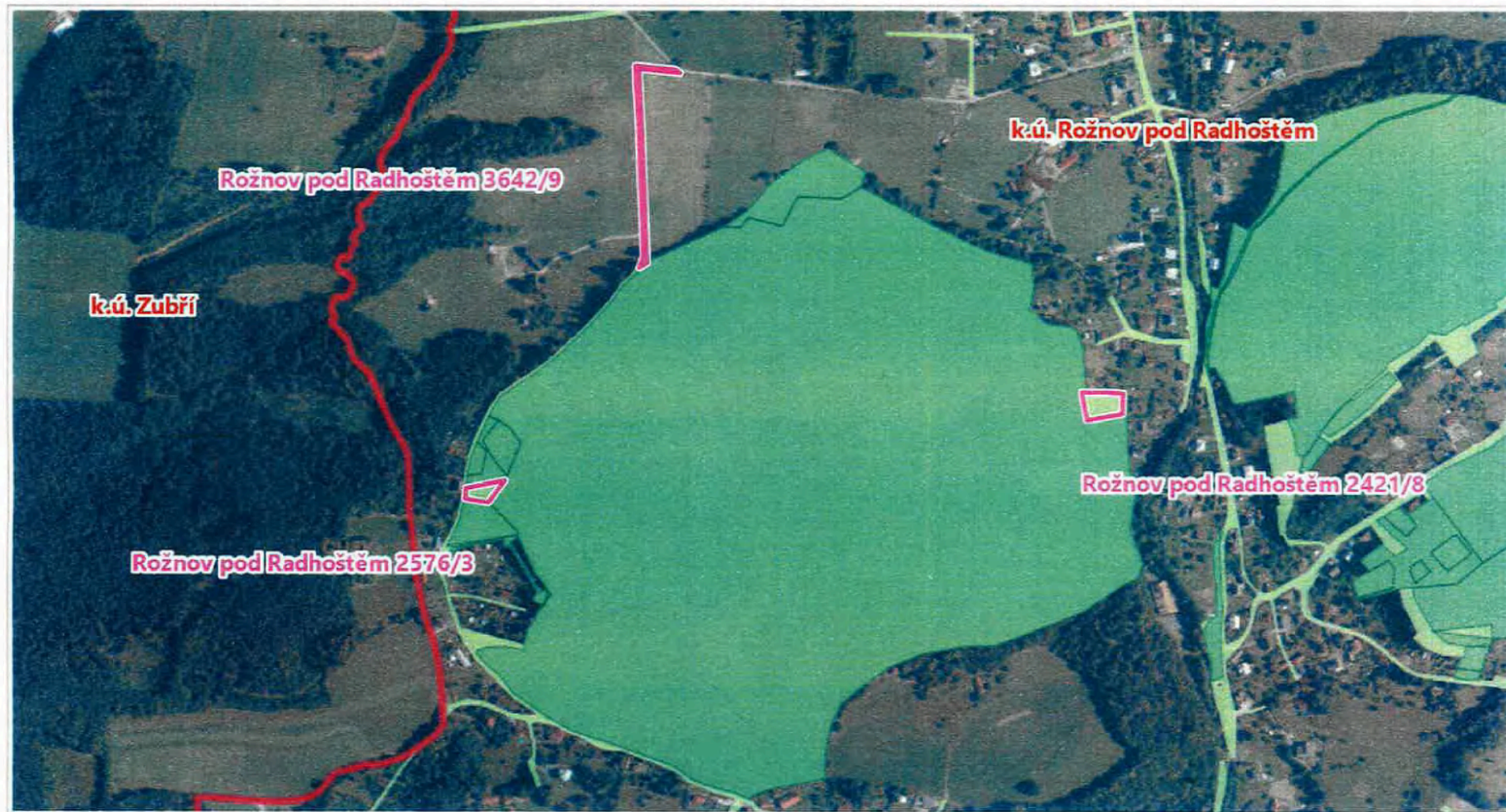
17





# Pozemky města p.č. 2421/8, 2576/3 a 3642/9 do pachtovní sml. v k.ú. Rožnov pod Radhoštěm

8. 4. 2024



0 250 m 500 m

1 : 7 000

Ortofoto: © ČÚZK, Katastr: © ČÚZK, RUIAN © ČÚZK

Vytištěno v mapovém řešení Spinbox společnosti © T-MAPY

P8





0 250 m 500 m

1 : 8 000

Ortofoto: © ČÚZK, Kalasir © ČÚZK, RÚIAN; © ČÚZK