

# NÁVRH NA ZMĚNU STAVBY

**Stavba:** Výměna pohyblivých schodů, revitalizace stanice a vybudování bezbariérového přístupu ve stanici Jiřího z Poděbrad

**Číslo stavby:**

Pořadové číslo změnového listu:

22

**Změna:**

<b>R</b>

D - dokumentace

P - příprava

R - realizace

OBJEKT:	Bludné proudy	Číslo objektu:	B.7	Název:	Bludné proudy - doplnění
<b>Popis změny:</b>					
<p>V rámci vypracování dokumentace pro provedení stavby (RPS) a přípravy střešního střediska 800430 (Zkusobna a protikoroze ochrana) byl vznesen dodatečný požadavek nad rámec zadávací dokumentace (ZPS) k rozsahu díla (základní rozsahu provedení ochrany díla proti únikům tříděných proudů), a to především vybudováním speciálního měřičho pracoviště, jehož součástí je jak FAV vytváření, tak SVZ připojení do dispečinku DP Káčerov a další související práce v bezbariérové části.</p>					
<b>Zdůvodnění změny:</b>					
<p>Návržené řešení je rozšířením rozsahu díla oproti původnímu návrhu v ZPS. V rámci schvalovacího procesu byl vznesen požadavek střediska 800430 k rozsahu proveděných prací, kdy středisko 800430 požádalo o rozšíření rozsahu díla (základní měřič a ochranné prvky) - Příloha č. 2. V rámci deprojekování a ocenění změny byl požadavek střediska 800430 schválen a bylo vydáno interní sdělení - viz. Příloha č. 3. Rozpočet změny je uveden v Příloze č. 1 - Rozdílový VV.</p>					
MÍSTNÍ PRŮJEKTANT: Ing. J. V. V. a.s. hlavní inženýr projektu					
Souhlasím s poskytnutými výměrami, materiálem i výše uvedeným zdůvodněním.					

Stavba: výměna pohyblivých vstředků, ventilace stanice a úprava výhledů a bezpečnostního přístupu ve stanici Jiřího z Prahy	Číslo správy: 050021	SO: 50	B.7	Změnový list č.: 22
---	----------------------	--------	-----	---------------------

**POSOUZENÍ NÁVRHŮ ZMĚNY**

**DOPADY ZMĚNY:**

Do projektové dokumentace:	ano		
Do časového plánu stavby:	ano	Prodloužení výstavby o 2 měs	
Do ceny stavby:	zvýšete o:		1,328,553,71 Kč

**NAVRHOVATEL ZMĚNY:**

<b>Strabag a.s.</b>		<b>AZO Praha s.r.o.</b>	
technický vedoucí projektu		vedoucí útvaru Stav	
<b>Zhotovitel:</b>		<b>ČECH TECHNICKÝCH:</b>	
		Příkazník:	
technický vedoucí projektu		INFRAM a.s.	
		technický dozor obje	
<b>Zhotvitel:</b>		<b>ČECH FINANČNÍCH:</b>	
		Příkazník:	
Strabag a.s.		INFRAM a.s.	
ekonomický vedoucí proje		technický dozor obje	
<b>Zhotovitel:</b>			
technický vedoucí projektu			

**CELKOVÝ NÁVRH ZHOTOV**

Strabag a.s.			
ekonomický vedoucí projektu			
			

**CELKOVÉ DOPORUČENÍ: Doporučuji ke schválení**

<b>Za Příkazníka:</b>		<b>Za Objednatele:</b>	
Inženýrský dozor a technický dozor obje		úpravní pod	
<b>Za Objednatele:</b>		<b>Za Objednatele:</b>	
úpravní pod		úpravní pod	
projektový manažer		úpravní pod	



**Seznam příloh k návrhu na změnu stavby:**

Číslo přílohy	Název	Počet listů
Příloha č. 1	Rozhodový soupis prací	1x A4
Příloha č. 2	Požadavek EJP 800430	2x A4
Příloha č. 3	Interní sdělení DpP 800430	1x A4
Příloha č. 4a	Nabídka - Bréma	3x A4
Příloha č. 4b	Nabídka - Gafing	2x A4
Příloha č. 4c	Nabídka - Čáslava	2x A4
Příloha č. 5	Porovnání nabídek	1x A4
	Celkem počet stran návrhu změny stavby	12x A4





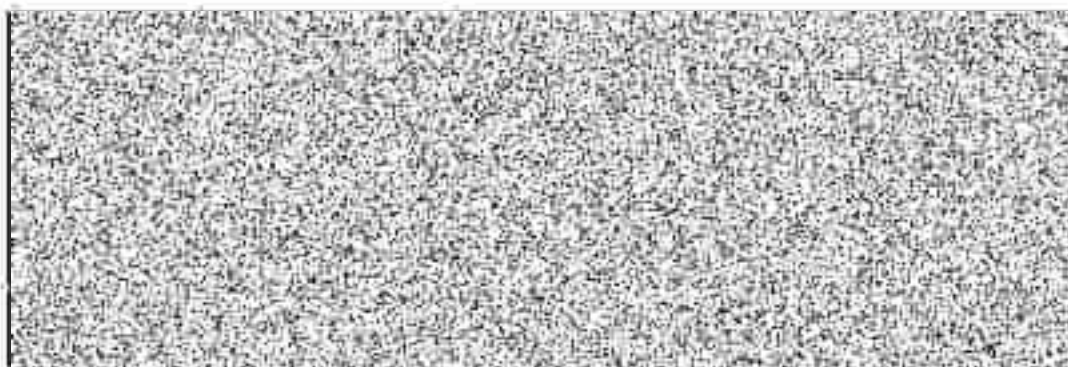
Jan Pánuska

Od:  
Odesláno:  
Komu:  
Kopie:  
Předmět:



[EXTERNAL] FW: [EXTERNAL] B125 - Jřák - 8.07 - Bludné proudy - zapracování  
připomínek

Dobrý den,  
dovoluji si Vás požádat o vyřízení nákladů s pojízky s naším požadavkem jednotky 800430.  
Pte se dopředu na další postup.  
Děkuji Vám předem za spolupráci.



Subject: RE: [EXTERNAL] B125 - Jřák - 8.07 - Bludné proudy - zapracování připomínek

Dobrý den!

Naše jednoznačné stanovisko je, že chceme zapracovat tuto připomínku podle návrhu firmy JERU v rámci probíhající modernizace IP. Znamená to tedy instalaci kabelových vedení v délce cca 180 m. Je to výrazně lepší provést to v rámci modernizace IP v této době, než to dělat jindy později a rozvrátit již hotové části po nynější rekonstrukci.

S pozdravem



Dopravní podnik hl. m. Prahy, akciová společnost  
Sokolovská 42/217, Vysočany, 190 00 Praha 9



Subject: FW: [EXTERNAL] B125 - Jřák - 8.07 - Bludné proudy - zapracování připomínek  
Importance: High

Vážený pane Ing. J. Pánusko,

dovoluji si Vás zdvořile požádat o jednoznačné stanovení:

Respektive, zda požadujete zpracovat v rámci probíhající modernizace DP, nebo bude provedeno v rámci jiné IA.

Následně bude udělen příslušný pokyn GP.

Děkuji Vám předem za spolupráci

projektový manažer

Ing. Petr Hájek, H. M. Břídka

Subject: EXTERNA: 8125 - 37ak - B.07 - Studné proudy - zpracování připomínek

Ahoj Houzo,

v příloze posílám výpořádek připomínek ke studným proudům - jedna připomínka je nad rámec zájmu, zde si musí DP rozhodnout, zda to chce realizovat, nebo ne.

Zpracování připomínek jsem nahradil na Dropbox do KONCEPTU do B.07 do složky adresáře 2643\_31\_13 Zpracování připomínek. Do diskopisu to dám, až se DP vyjádří k těm nejasným připomínkám.

Obsah výše uvedené zprávy má pouze informativní a nezávazný charakter. Společnost METROPROJEKT Praha a.s., která výškově stanoví a to bez ohledu na obsah výše uvedené zprávy, že tato zpráva není závazným právním jednáním vedoucím k vzniku záplavy či změně jakékoli smlouvy ve vztahu ke společnosti METROPROJEKT Praha a.s., a její potvrzením přijetí nabídky z její strany. Obsah této zprávy nelze rovněž považovat za součást jakéhokoli právního jednání pro společnost METROPROJEKT Praha a.s., ze kterého by bylo možné usuzovat na právní jednání ve smyslu ustanovení § 1728 a § 1729 zák. č. 89/2012 Sb., občanský zákoník v platném znění. Především věta nepatří jen v případěch, kdy jsou předsedy a místopředsedy představenstva ze společnosti, že výslovně v obsahu zprávy uvedla, že se jedná o závazný charakter obsahu této zprávy. Pro oznámi, že žádná smlouva, vztah nebo příjezd, změna či odnětí nabídky je obligatorní písemně listinné podoba podepsaná oprávněnými zástupci společnosti METROPROJEKT Praha a.s. (účetní číslo IČO: 25091384).

#### \*Upozornění\*

Tento e-mail je určen výhradně adresátovi (adresátům) a může obsahovat důvěrné informace. Neoprávněná distribuce, úprava nebo zveřejnění jeho obsahu je nezákonná. Pokud jste tento e-mail obdrželi omylem, neprodávě o tom, prosím, informujte odesílatele zpátečnou e-mailem. Poté, prosím, odstráňte tento e-mail včetně všech jeho příloh ze svého systému a nekopírujte ani nezveřejňujte jeho obsah žádné osobě.

Tento e-mail není nabídkou na uzavření smlouvy, včetně dodatků, nebo přijetím nabídky, není-li v něm dále uvedeno jinak. Je-li tento mail součástí obchodního jednání, jakékoli smlouvy uzavřené DP a.s., musí být sjednány v písemné listinné podobě, doplněním úplatě shodou o obsahu smlouvy a všech jejích náležitostech. Uzavření smlouvy, včetně dodatků, v jiné než písemné listinné podobě není platné. Jakékoli písemné potvrzení určitého ústního jednání nenabýváze sjednání smlouvy v písemné listinné podobě. DP a.s. si vyhraduje právo kdykoli ukončit jednání o uzavření smlouvy, a to z jakéhokoli důvodu nebo bez uvedení důvodu. Ukončení vyjednávání o smlouvě nemůže být považováno za prozrazení jejího obsahu, vznik jakýchkoli závazků nebo nároků vůči DP a.s.

Územnětechnický úřad  
obce Praha 19, územní úřad

Číslo: 2.0-09-2023

Číslo: 1111 Příloha:

# Interní sdělení

Váš dopis značky / ze dne:

špiševá záměta:

číslo jednání:

800430/423

vyřizuje / příjme:



datum odeslání / dne:

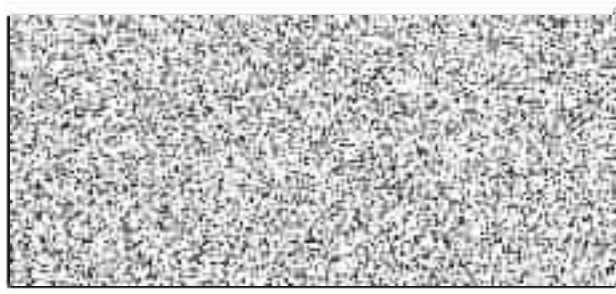
Praha 19.9.2023.

Sdělení útvaru 800430	Pro útvar 800300

## Požadavek k doplnění ochrany proti účinkům tlakových proudů v rámci akce revitalizace stanice Jirle z Poděbrad

Na základě požadavku nesené na manipulaci poleňádu tlakových proudů, který je kladán provozovatelem stejnosměrné trakce, požadujeme rozšíření stávajícího systému podle návrhu zpracovaného firmou JEKUS s.r.o. o nové měřicí a ochranné prvky. Systém měření podle návrhu zahrnuje i nové budované prostory stanice (vytah s přílehlými šachty), včetně ostatních rekonstruovaných výstupů z šachty.

V souřadce PD rovněž specifikujeme přesný typ požadované ústředny měření, a to typ PPKU 7450-01.











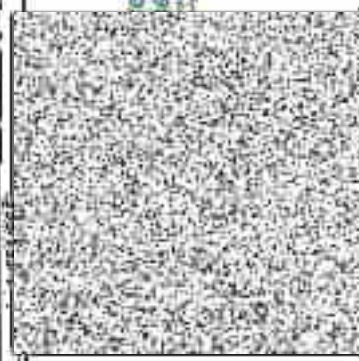






22	Pracovní náklady vč. daní na DPH (úpln.) - ostatní plnění	22	Working Services (incl. VAT)
23	Účast příslušných zaměstnanců (úpln. a DPH 16%)	23	Working Services (incl. VAT)
24	Účast ostatních zaměstnanců (úpln. a DPH 16%)	24	Working Services (incl. VAT)
25	Pracovní náklady - ostatní plnění (úpln. a DPH 16%)	25	Working Services (incl. VAT)
26	Pracovní náklady - ostatní plnění (úpln. a DPH 16%)	26	Working Services (incl. VAT)
27	Pracovní náklady - ostatní plnění (úpln. a DPH 16%)	27	Working Services (incl. VAT)
28	Pracovní náklady - ostatní plnění (úpln. a DPH 16%)	28	Working Services (incl. VAT)
29	Pracovní náklady - ostatní plnění (úpln. a DPH 16%)	29	Working Services (incl. VAT)
30	Pracovní náklady - ostatní plnění (úpln. a DPH 16%)	30	Working Services (incl. VAT)
31	Pracovní náklady - ostatní plnění (úpln. a DPH 16%)	31	Working Services (incl. VAT)
32	Pracovní náklady - ostatní plnění (úpln. a DPH 16%)	32	Working Services (incl. VAT)

Pracovní náklady vč. daní na DPH (úpln.) - ostatní plnění



EN, s.r.l.  
600 Piazza S.  
220099001









